

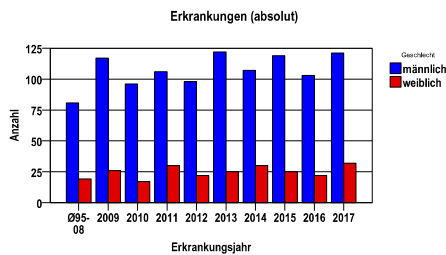
Mund- und Rachenkarzinome C00 - C14

Durchschnittlich erfasste Erkrankungszahlen

Zeitraum	Geschlecht	N	rohe Rate	altersstandardisierte Rate (ESR)*	arithm. Alter Jahre	medianes Alter Jahre	Vergleich medianes Alter	Vergleichsquelle
2012 - 2016	männlich	549	37,4	25,2	61,4	61,4	64,0	RKI, BRD 2013-2014
	weiblich	124	8,0	4,6	66,8	65,2	64,5	

* europastandardisierte Rate

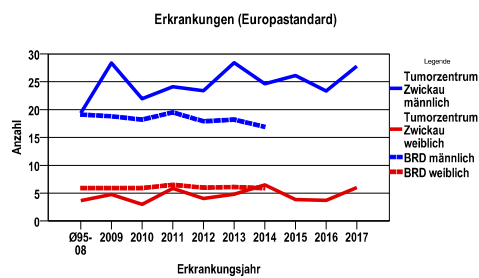
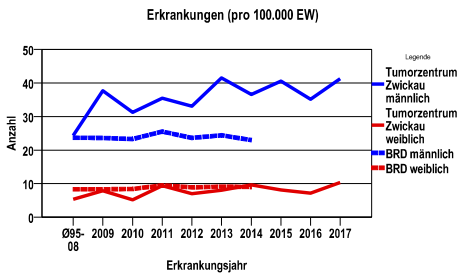
Anzahl Neuerkrankungen



Absolute Neuerkrankungszahlen und Neuerkrankungsraten je 100.000 Einwohner

Jahr	absolut männlich	absolut weiblich	Rohe Rate männlich	Rohe Rate weiblich	Stand. Rate männlich	Stand. Rate weiblich
2017	121	32	41,3	10,4	27,8	6,0
2016	103	22	35,1	7,1	23,3	3,7
2015	119	25	40,6	8,1	26,1	3,8
2014	107	30	36,6	9,7	24,6	6,5
2013	122	25	41,6	8,0	28,4	4,8
2012	98	22	33,1	7,0	23,4	4,0
2011	106	30	35,5	9,4	24,1	5,9
2010	96	17	31,2	5,2	21,9	3,0
2009	117	26	37,7	7,9	28,4	4,8
Ø95-08	81	19	24,3	5,4	19,4	3,7

Stand. Rate = Europastandard



Vergleichswerte - - - ; - - - -

RKI, BRD 2014, männlich	23,0
GKR, Sachsen 2010-2011, männlich	30,5
RKI, BRD 2014, weiblich	9,0
GKR, Sachsen 2010-2011, weiblich	8,5

Vergleichswerte - - - ; - - - -

RKI, BRD 2014, männlich	16,9
GKR, Sachsen 2010-2011, männlich	22,8
RKI, BRD 2014, weiblich	5,9
GKR, Sachsen 2010-2011, weiblich	4,1

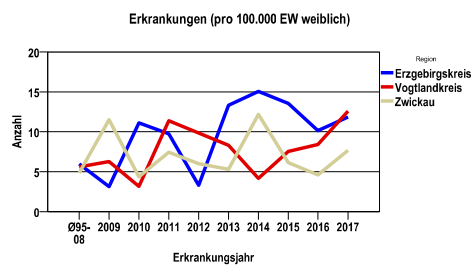
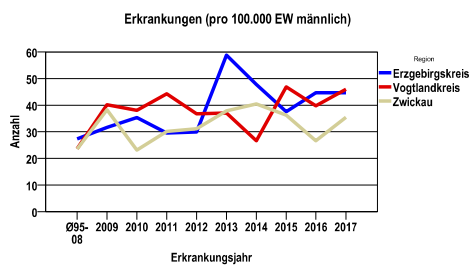
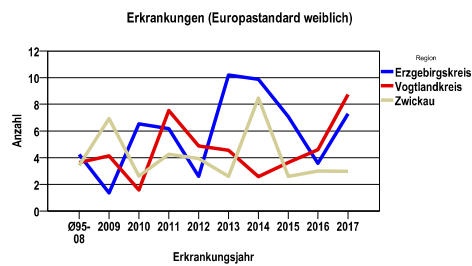
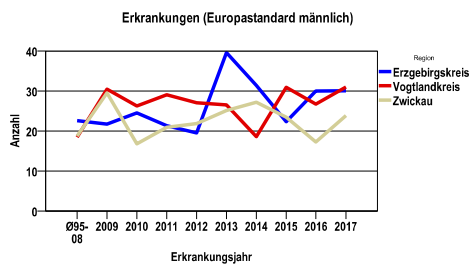
Mund- und Rachenkarzinome C00 - C14

Zahl der erfassten Neuerkrankungen nach Stadt-/Landkreisen

Tumorzentrum Zwickau	absolut männlich					absolut weiblich				
	2017	2016	2015	2014	2013	2017	2016	2015	2014	2013
Erzgebirgskreis (anteilig 33,2%)	25	25	21	27	33	7	6	8	9	8
Vogtlandkreis	52	45	53	30	42	15	10	9	5	10
Zwickau (anteilig 78,3%)	44	33	45	50	47	10	6	8	16	7

Erfasste Neuerkrankungsrate nach Stadt-/Landkreisen (n/100.000 Einwohner), altersstandardisiert (ESR)

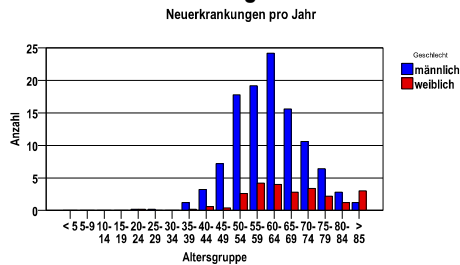
Region	Stand. Rate männlich					Stand. Rate weiblich				
	2017	2016	2015	2014	2013	2017	2016	2015	2014	2013
Erzgebirgskreis	30,1	30,0	22,3	31,3	39,5	7,3	3,6	7,1	9,9	10,2
Vogtlandkreis	31,0	26,7	30,9	18,5	26,5	8,7	4,6	3,6	2,6	4,6
Zwickau	23,9	17,2	23,4	27,1	25,1	3,0	3,0	2,6	8,5	2,6



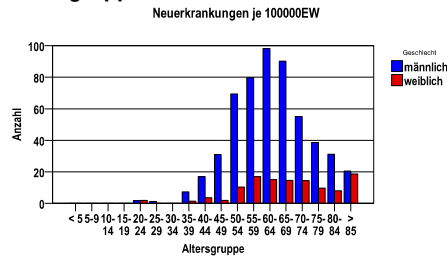
Mund- und Rachenkarzinome C00 - C14

Diagnosejahre
2012 bis 2016

Erfasste Neuerkrankungen/Jahr nach Altersgruppen



Erfasste Neuerkrankungen/100.000 EW nach Altersgruppen



Häufigkeit der Tumorerkrankungen nach der Lokalisation (ICD-O)

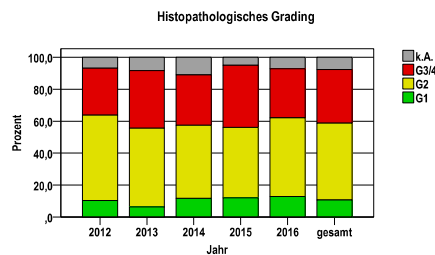
ICD-O	Bezeichnung	m	%m	w	%w	ges.	%ges.
C00	Lippe	14	2,6	5	4,0	19	2,8
C01	Zungengrund	40	7,3	11	8,9	51	7,6
C02	Sonstige und nicht näher bezeichnete Teile der Zunge	78	14,2	30	24,2	108	16,0
C03	Zahnfleisch	24	4,4	16	12,9	40	5,9
C04	Mundboden	70	12,8	11	8,9	81	12,0
C05	Gaumen	40	7,3	2	1,6	42	6,2
C06	Sonstige und nicht näher bezeichnete Teile des Mundes	11	2,0	10	8,1	21	3,1
C07	Parotis	12	2,2	8	6,5	20	3,0
C09	Tonsille	70	12,8	13	10,5	83	12,3
C10	Oropharynx	83	15,1	5	4,0	88	13,1
C11	Nasopharynx [Nasenrachenraum]	9	1,6	0	.	9	1,3
C12	Sinus piriformis	18	3,3	1	,8	19	2,8
C13	Hypopharynx	75	13,7	6	4,8	81	12,0
sonst.	sonstige Lokalisationen	5	,9	6	4,8	11	1,6
	Gesamt	549	81,6	124	18,4	673	.

Histologische Häufigkeitsverteilung

Bezeichnung	M-Code	N	%	%gesamt
Plattenepithelkarzinom o.n.A.	8070/3	376	56,9%	55,9%
Verhornendes	8071/3	188	28,4%	27,9%
Plattenepithelkarzinom o.n.A.	8072/3	33	5,0%	4,9%
Großzelliges nichtverhornendes				
Plattenepithelkarzinom o.n.A.				
sonstige maligne Histologien		64	9,7%	9,5%
maligne Histologien gesamt		661		98,2%
nicht histologisch gesichert		12		1,8%

Histologisches Grading (nur histologisch gesicherte Fälle)

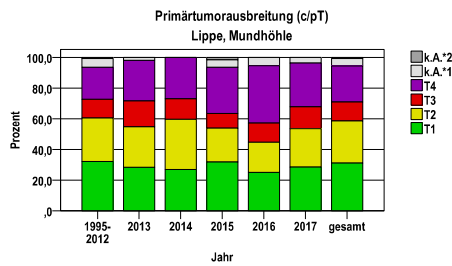
Jahr	G1	G2	G3/4	k.A.	gesamt
2012	12	62	34	8	116
2013	9	71	52	12	144
2014	16	62	43	15	136
2015	17	62	55	7	141
2016	16	61	38	9	124
gesamt	70	318	222	51	661
%	11	48	34	8	100



Mund- und Rachenkarzinome C00 - C14

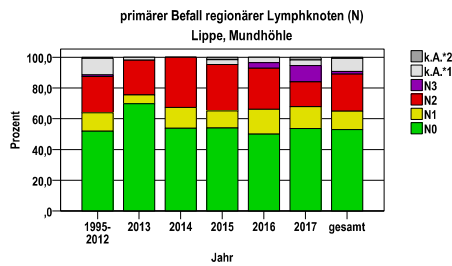
TNM, UICC

Lippe, Mundhöhle C00, C02 - C06



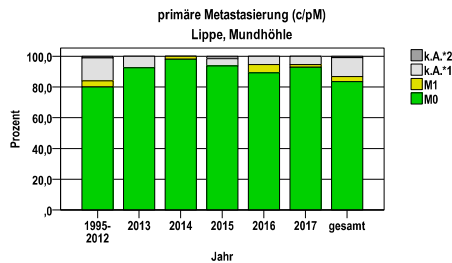
Primärtumorausbreitung (c/pT)
Lippe, Mundhöhle

Jahr	T1	T2	T3	T4	k.A.*1	k.A.*2	gesamt
1995-2012	259	228	97	169	45	6	804
2013	15	14	9	14	1	0	53
2014	14	17	7	14	0	0	52
2015	20	14	6	19	3	1	63
2016	14	11	7	21	3	0	56
2017	16	14	8	16	2	0	56
gesamt	338	298	134	253	54	7	1084
%	31	27	12	23	5	1	100



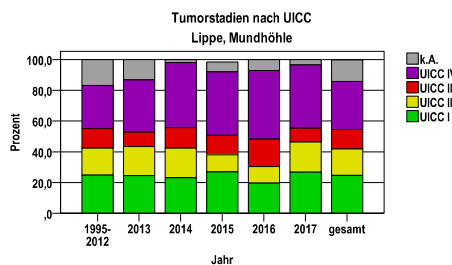
primärer Befall regionärer Lymphknoten (N)
Lippe, Mundhöhle

Jahr	N0	N1	N2	N3	k.A.*1	k.A.*2	gesamt
1995-2012	417	96	190	9	86	6	804
2013	37	3	12	0	1	0	53
2014	28	7	17	0	0	0	52
2015	34	7	19	0	2	1	63
2016	28	9	15	2	2	0	56
2017	30	8	9	6	2	1	56
gesamt	574	130	262	17	93	8	1084
%	53	12	24	2	9	1	100



primäre Metastasierung (c/pM)
Lippe, Mundhöhle

Jahr	M0	M1	k.A.*1	k.A.*2	gesamt
1995-2012	643	32	120	9	804
2013	49	0	4	0	53
2014	51	1	0	0	52
2015	59	0	3	1	63
2016	50	3	3	0	56
2017	52	1	3	0	56
gesamt	904	37	133	10	1084
%	83	3	12	1	100



Tumorstadien nach UICC
Lippe, Mundhöhle

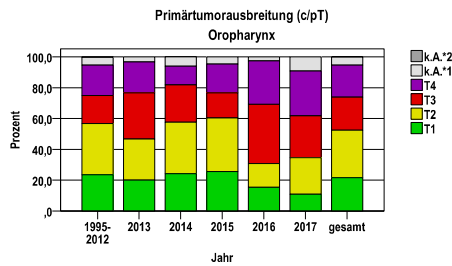
Jahr	UICC I	UICC II	UICC III	UICC IV	k.A.	gesamt	UICC IV %
1995-2012	200	141	102	226	134	804	28,1
2013	13	10	5	18	7	53	34,0
2014	12	10	7	22	1	52	42,3
2015	17	7	8	26	4	63	41,3
2016	11	6	10	25	4	56	44,6
2017	15	11	5	23	2	56	41,1
gesamt	268	185	137	340	152	1084	31,4
%	25	17	13	31	14	100	.

k.A.*1 = keine Angabe, Primärtumor jedoch histologisch gesichert
k.A.*2 = keine Angabe, nur klinische Sicherung des Tumors

Mund- und Rachenkarzinome C00 - C14

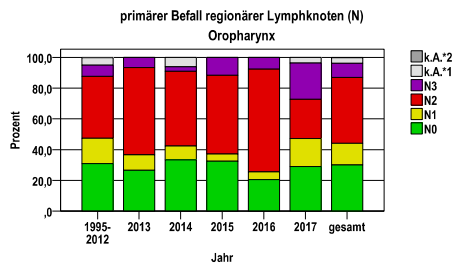
TNM, UICC

Oropharynx C01, C05.1,2, C09.0,1,9, C10.0,2,3



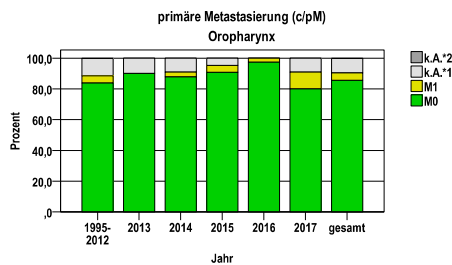
Primärtumorausbreitung (c/pT)
Oropharynx

Jahr	T1	T2	T3	T4	k.A.*1	k.A.*2	gesamt
1995-2012	80	113	62	67	17	1	340
2013	6	8	9	6	1	0	30
2014	8	11	8	4	2	0	33
2015	11	15	7	8	2	0	43
2016	6	6	15	11	1	0	39
2017	6	13	15	16	5	0	55
gesamt	117	166	116	112	28	1	540
%	22	31	21	21	5	0	100



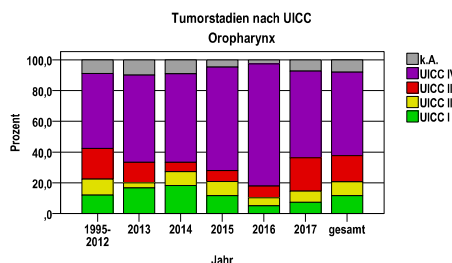
primärer Befall regionärer Lymphknoten (N)
Oropharynx

Jahr	N0	N1	N2	N3	k.A.*1	k.A.*2	gesamt
1995-2012	105	56	137	25	16	1	340
2013	8	3	17	2	0	0	30
2014	11	3	16	1	2	0	33
2015	14	2	22	5	0	0	43
2016	8	2	26	3	0	0	39
2017	16	10	14	13	2	0	55
gesamt	162	76	232	49	20	1	540
%	30	14	43	9	4	0	100



primäre Metastasierung (c/pM)
Oropharynx

Jahr	M0	M1	k.A.*1	k.A.*2	gesamt
1995-2012	285	16	38	1	340
2013	27	0	3	0	30
2014	29	1	3	0	33
2015	39	2	2	0	43
2016	38	1	0	0	39
2017	44	6	5	0	55
gesamt	462	26	51	1	540
%	86	5	9	0	100



Tumorstadien nach UICC
Oropharynx

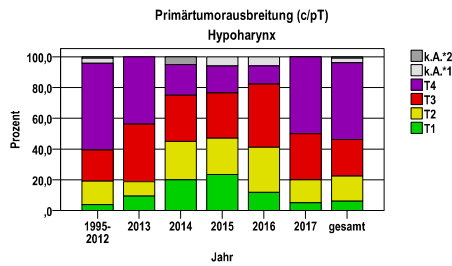
Jahr	UICC I	UICC II	UICC III	UICC IV	k.A.	gesamt	UICC IV %
1995-2012	41	35	68	166	30	340	48,8
2013	5	1	4	17	3	30	56,7
2014	6	3	2	19	3	33	57,6
2015	5	4	3	29	2	43	67,4
2016	2	2	3	31	1	39	79,5
2017	4	4	12	31	4	55	56,4
gesamt	63	49	92	293	43	540	54,3
%	12	9	17	54	8	100	.

k.A.*1 = keine Angabe, Primärtumor jedoch histologisch gesichert
k.A.*2 = keine Angabe, nur klinische Sicherung des Tumors

Mund- und Rachenkarzinome C00 - C14

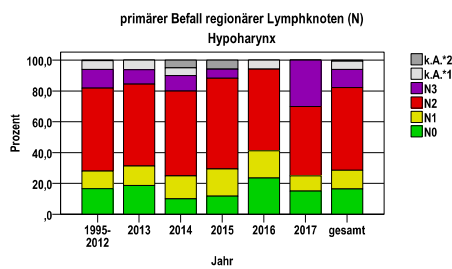
TNM, UICC

Hypopharynx C12, C13



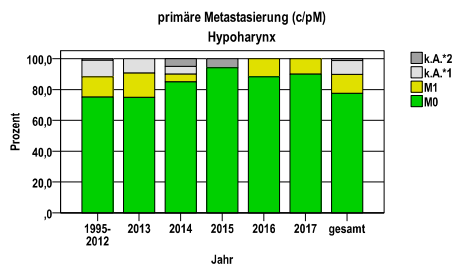
Primärtumorausbreitung (c/pT)
Hypopharynx

Jahr	T1	T2	T3	T4	k.A.*1	k.A.*2	gesamt
1995-2012	12	48	64	177	10	3	314
2013	3	3	12	14	0	0	32
2014	4	5	6	4	0	1	20
2015	4	4	5	3	1	0	17
2016	2	5	7	2	1	0	17
2017	1	3	6	10	0	0	20
gesamt	26	68	100	210	12	4	420
%	6	16	24	50	3	1	100



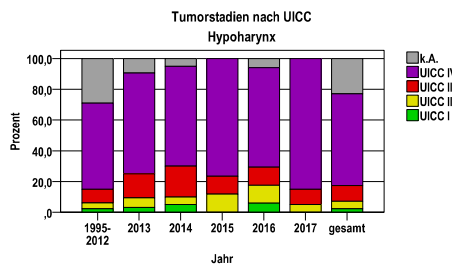
primärer Befall regionärer Lymphknoten (N)
Hypopharynx

Jahr	N0	N1	N2	N3	k.A.*1	k.A.*2	gesamt
1995-2012	52	36	169	38	18	1	314
2013	6	4	17	3	2	0	32
2014	2	3	11	2	1	1	20
2015	2	3	10	1	0	1	17
2016	4	3	9	0	1	0	17
2017	3	2	9	6	0	0	20
gesamt	69	51	225	50	22	3	420
%	16	12	54	12	5	1	100



primäre Metastasierung (c/pM)
Hypopharynx

Jahr	M0	M1	k.A.*1	k.A.*2	gesamt
1995-2012	236	41	34	3	314
2013	24	5	3	0	32
2014	17	1	1	1	20
2015	16	0	0	1	17
2016	15	2	0	0	17
2017	18	2	0	0	20
gesamt	326	51	38	5	420
%	78	12	9	1	100



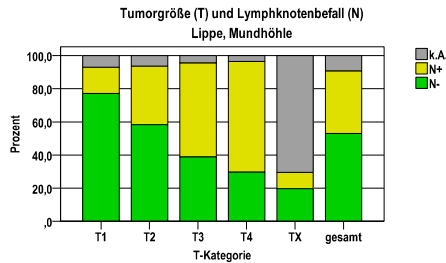
Tumorstadien nach UICC
Hypopharynx

Jahr	UICC I	UICC II	UICC III	UICC IV	k.A.	gesamt	UICC IV %
1995-2012	7	12	28	176	91	314	56,1
2013	1	2	5	21	3	32	65,6
2014	1	1	4	13	1	20	65,0
2015	0	2	2	13	0	17	76,5
2016	1	2	2	11	1	17	64,7
2017	0	1	2	17	0	20	85,0
gesamt	10	20	43	251	96	420	59,8
%	2	5	10	60	23	100	.

k.A.*1 = keine Angabe, Primärtumor jedoch histologisch gesichert
k.A.*2 = keine Angabe, nur klinische Sicherung des Tumors

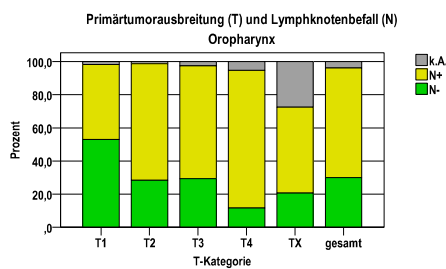
Mund- und Rachenkarzinome C00 - C14

Primärtumorausbreitung (T) und Lymphknotenbefall (N)



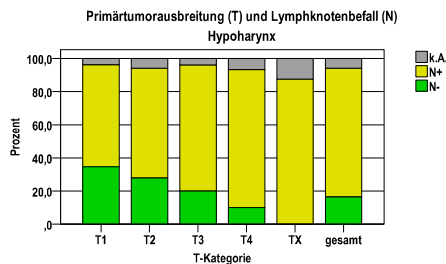
Primärtumorausbreitung (T) und Lymphknotenbefall (N)
Lippe, Mundhöhle

T-Kategorie	N-	N+	k.A.	gesamt	N+ %
T1	261	53	24	338	15,7
T2	174	105	19	298	35,2
T3	52	76	6	134	56,7
T4	75	169	9	253	66,8
TX	12	6	43	61	9,8
gesamt	574	409	101	1084	37,7
%	53	38	9	100	.



Primärtumorausbreitung (T) und Lymphknotenbefall (N)
Oropharynx

T-Kategorie	N-	N+	k.A.	gesamt	N+ %
T1	62	53	2	117	45,3
T2	47	117	2	166	70,5
T3	34	79	3	116	68,1
T4	13	93	6	112	83,0
TX	6	15	8	29	51,7
gesamt	162	357	21	540	66,1
%	30	66	4	100	.

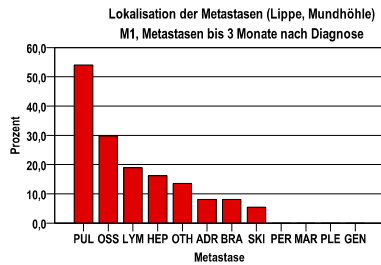


Primärtumorausbreitung (T) und Lymphknotenbefall (N)
Hypopharynx

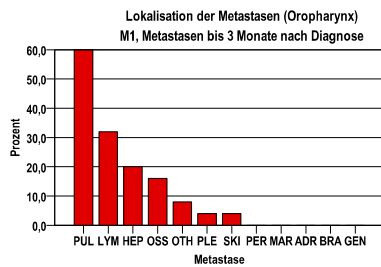
T-Kategorie	N-	N+	k.A.	gesamt	N+ %
T1	9	16	1	26	61,5
T2	19	45	4	68	66,2
T3	20	76	4	100	76,0
T4	21	175	14	210	83,3
TX	0	14	2	16	87,5
gesamt	69	326	25	420	77,6
%	16	78	6	100	.

Mund- und Rachenkarzinome C00 - C14

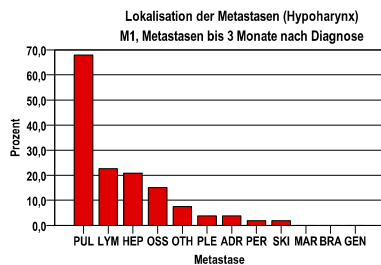
primäre Metastasen



Metastase	Anzahl	Prozent	Gesamt N
PUL	20	54,1	37
OSS	11	29,7	.
LYM	7	18,9	.
HEP	6	16,2	.
OTH	5	13,5	.
ADR	3	8,1	.
BRA	3	8,1	.
SKI	2	5,4	.
PER	0	,0	.
MAR	0	,0	.
PLE	0	,0	.
GEN	0	,0	.



Metastase	Anzahl	Prozent	Gesamt N
PUL	15	60,0	25
LYM	8	32,0	.
HEP	5	20,0	.
OSS	4	16,0	.
OTH	2	8,0	.
PLE	1	4,0	.
SKI	1	4,0	.
PER	0	,0	.
MAR	0	,0	.
ADR	0	,0	.
BRA	0	,0	.
GEN	0	,0	.



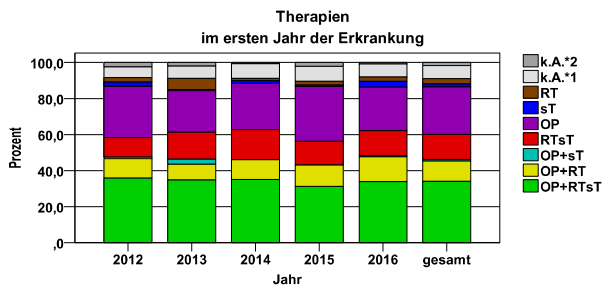
Metastase	Anzahl	Prozent	Gesamt N
PUL	36	67,9	53
LYM	12	22,6	.
HEP	11	20,8	.
OSS	8	15,1	.
OTH	4	7,5	.
PLE	2	3,8	.
ADR	2	3,8	.
PER	1	1,9	.
SKI	1	1,9	.
MAR	0	,0	.
BRA	0	,0	.
GEN	0	,0	.

Mund- und Rachenkarzinome C00 - C14

Therapien im ersten Jahr nach Diagnosenstellung*

Jahr	OP+RTsT	OP+RT	OP+sT	RTsT	OP	sT	RT	k.A.*1	k.A.*2	gesamt	OP %
2012	43	13	1	13	34	3	3	7	3	120	28,3
2013	51	13	4	22	34	1	9	10	3	147	23,1
2014	48	15	0	23	35	2	2	11	1	137	25,5
2015	45	17	0	19	44	1	3	12	3	144	30,6
2016	42	17	1	17	30	4	3	9	1	124	24,2
gesamt	229	75	6	94	177	11	20	49	11	672	26,3
%	34	11	1	14	26	2	3	7	2	100	.

sT = systemische Therapie
 RT = Strahlentherapie
 OP = Operation



k.A.*1 = keine tumorspezifische Therapie, jedoch histologisch gesichert
 k.A.*2 = keine tumorspezifische Therapie, nur klinische Sicherung des Tumors

Diagnosejahre
2012 bis 2016

Systemische Therapien im ersten Jahr nach Diagnosenstellung*

Beschreibung	Typ	Anzahl	%
Cisplatin	C	152	44,7
Cisplatin, Fluorouracil	C	79	23,2
Cisplatin, Docetaxel, Fluorouracil	C	38	11,2
Mitomycin	C	26	7,6
Fluorouracil, Mitomycin	C	13	3,8
Carboplatin, Fluorouracil	C	7	2,1
Docetaxel	C	5	1,5
Cisplatin, Paclitaxel	C	5	1,5
Medikament o. n. A.	C	4	1,2
Cetuximab	I	63	18,5
gesamt Anzahl der Fälle		340	.

Protokolltyp:
 CM – Monochemoth.
 CP – Polychemoth.
 C – Chemotherapie o.n.A.
 IC – Immun-/Chemoth.
 H – Hormontherapie
 I – Immuntherapie
 IU – unspezif. Immunth.
 IS – spezif. Immunth.

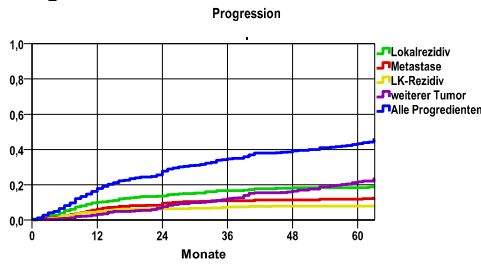
gesamt = Anzahl der therapierten Fälle; Mehrfachnennungen von Therapien sind pro Fall möglich; Prozentzahl bezieht sich auf den Anteil an den systemisch therapierten Gesamtfällen

*Bei Eintritt eines Rezidivs werden weitere Therapien nicht ausgewiesen.

Mund- und Rachenkarzinome C00 - C14

Diagnosejahre
2008 bis 2013

Progression

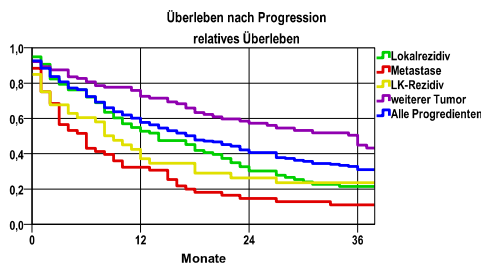


mediane ereignisfreie Zeit

Lokalrezidiv	>5,0 Jahre
Metastase	>5,0 Jahre
LK-Rezidiv	>5,0 Jahre
weiterer Tumor	>5,0 Jahre
Alle Progredienten	>5,0 Jahre

Progression setzt Vollremission voraus.

Überleben nach Progression



Ereignis	Monate	%	95%CI	N	zens.+ %	zens. %	E
Lokalrezidiv	12	10,1	7,5-12,7	534	8,6	,2	52
	24	13,7	10,7-16,8		15,0	,6	69
	36	16,8	13,4-20,1		22,1	3,2	82
	48	18,4	14,8-21,9		32,4	9,2	88
	60	18,4	. - .		45,3	18,4	88
Metastase	12	6,3	4,2- 8,4	534	8,8	,2	32
	24	9,5	6,9-12,1		16,7	,6	47
	36	10,9	8,1-13,7		24,3	3,2	53
	48	11,5	8,6-14,3		35,2	9,2	55
	60	11,8	8,9-14,7		50,0	19,1	56
LK-Rezidiv	12	4,7	2,9- 6,5	534	10,3	,2	24
	24	6,4	4,3- 8,6		18,7	,6	32
	36	7,4	5,1- 9,8		27,5	3,2	36
	48	8,0	5,5-10,4		39,5	9,4	38
	60	8,0	. - .		53,7	19,1	38
weiterer Tumor	12	3,2	1,6- 4,7	534	11,2	,2	16
	24	7,7	5,2-10,1		20,6	,6	36
	36	12,1	9,1-15,2		28,3	3,0	54
	48	16,3	12,8-19,9		37,8	7,7	69
	60	21,7	17,4-25,9		49,3	16,5	84
Alle Progredienten	12	17,9	14,6-21,2	534	6,0	,2	92
	24	27,7	23,8-31,6		9,2	,6	140
	36	34,8	30,5-39,0		13,3	3,0	173
	48	39,2	34,8-43,6		20,2	7,3	192
	60	43,2	38,7-47,8		29,8	15,2	206

N = Anzahl der Fälle mit Vollremission

E = Anzahl der Ereignisse

Ereignis	beob. Überl.	rel. Überl.	95%-KI ±	N	zens. %
Lokalrezidiv	20,6	21,5	8,6	97	9,3
Metastase	10,7	11,1	8,0	60	5,0
LK-Rezidiv	22,6	23,6	13,4	40	5,0
weiterer Tumor	42,6	44,9	11,2	102	28,4
Alle Progredienten	29,5	30,9	6,4	232	16,4

medianes Überleben nach Progression

Lokalrezidiv	1,1 Jahre
Metastase	,4 Jahre
LK-Rezidiv	,7 Jahre
weiterer Tumor	2,9 Jahre
Alle Progredienten	1,4 Jahre

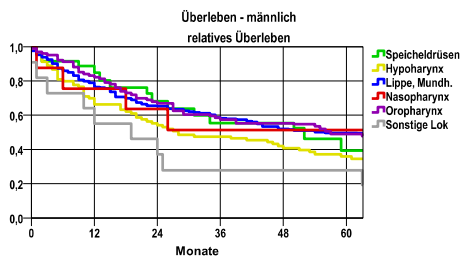
Mund- und Rachenkarzinome C00 - C14

5-Jahres-Überleben nach Lokalisation

Diagnosejahr
2008 bis 2013

männlich

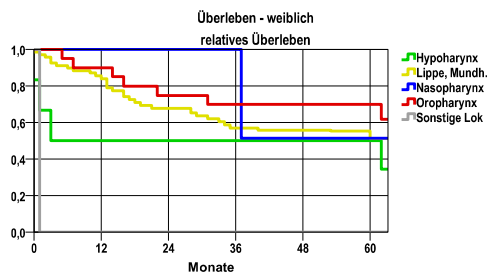
Lokalisation	beob. Überl.	rel. Überl.	95%-KI ±	N	zens. %
Speicheldrüsen	32,8	39,3	21,1	23	17,4
Hypoharynx	33,8	35,9	10,1	89	10,1
Lippe, Mundh.	45,9	49,6	7,0	206	14,1
Nasopharynx	50,0	51,3	.	8	12,5
Oropharynx	45,5	49,0	10,6	95	15,8
Sonstige Lok	27,3	27,9	.	11	,0



weiblich

Lokalisation	beob. Überl.	rel. Überl.	95%-KI ±	N	zens. %
Hypoharynx	50,0	50,1	.	6	,0
Lippe, Mundh.	44,8	51,2	13,0	66	19,7
Nasopharynx	50,0	51,3	.	2	,0
Oropharynx	68,4	69,9	.	19	31,6
Sonstige Lok	,0	,0	.	1	,0

nur Ersterkrankungen



nur Ersterkrankungen

mediane Überlebenszeit

Speicheldrüsen	4,3 Jahre
Hypoharynx	2,3 Jahre
Lippe, Mundh.	4,5 Jahre
Nasopharynx	>5,0 Jahre
Oropharynx	4,7 Jahre
Sonstige Lok	1,3 Jahre

mediane Überlebenszeit

Hypoharynx	>5,0 Jahre
Lippe, Mundh.	>5,0 Jahre
Nasopharynx	>5,0 Jahre
Oropharynx	>5,0 Jahre
Sonstige Lok	,0 Jahre

Mund- und Rachenkarzinome C00 - C14

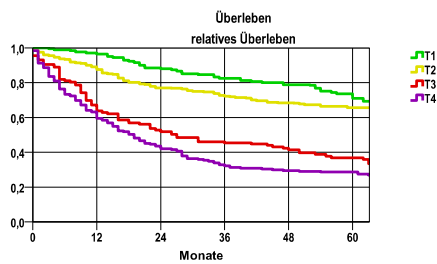
5-Jahres-Überleben nach T-Kategorie und UICC-Stadium

Diagnosejahre
2008 bis 2013

T-Kategorie

T-Kategorie	beob. Überl.	rel. Überl.	95%-KI ±	N	zens. %
T1	65,6	71,0	8,5	124	7,3
T2	60,2	65,6	7,0	189	6,9
T3	34,2	36,8	8,8	113	6,2
T4	26,7	28,6	6,3	191	5,8

nur Ersterkrankungen



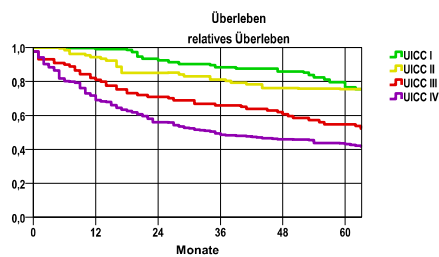
mediane Überlebenszeit:

- T1 >5,0 Jahre
- T2 >5,0 Jahre
- T3 2,2 Jahre
- T4 1,5 Jahre

UICC

UICC-Stadium	beob. Überl.	rel. Überl.	95%-KI ±	N	zens. %
UICC I	69,5	76,7	10,7	74	9,5
UICC II	67,9	75,6	10,2	81	6,2
UICC III	51,3	54,7	10,7	85	7,1
UICC IV	40,0	43,1	6,1	251	6,8

nur Ersterkrankungen



mediane Überlebenszeit:

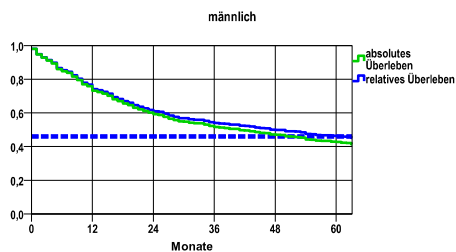
- UICC I >5,0 Jahre
- UICC II >5,0 Jahre
- UICC III >5,0 Jahre
- UICC IV 2,9 Jahre

5-Jahres-Gesamtüberleben männlich und weiblich

männlich

Jahr	beob. Überl.	rel. Überl.	95%-KI ±	N	zens. %
1	73,1	74,2	3,8	517	,0
2	59,2	60,9	4,2	.	,0
3	51,6	54,0	4,3	.	,0
4	47,0	49,9	4,3	.	,0
5	42,7	46,2	4,3	.	5,6

nur Ersterkrankungen



mediane Überlebenszeit:

4,0 Jahre

Vergleichswert - - - , 5-Jahres-Überleben (%)

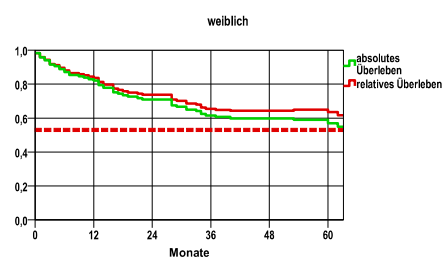
RKI, BRD 2011-2012, niedrigster Wert, männlich 46,0

verwendete Sterbetafel:
Sachsen 1995-2011

weiblich

Jahr	beob. Überl.	rel. Überl.	95%-KI ±	N	zens. %
1	82,1	83,8	7,0	117	,0
2	70,9	73,7	8,2	.	,0
3	61,5	65,4	8,8	.	,0
4	59,8	64,3	8,9	.	,0
5	56,9	63,5	9,0	.	9,4

nur Ersterkrankungen



mediane Überlebenszeit:

>5,0 Jahre

Vergleichswert - - - , 5-Jahres-Überleben (%)

RKI, BRD 2011-2012, niedrigster Wert, weiblich 53,0