

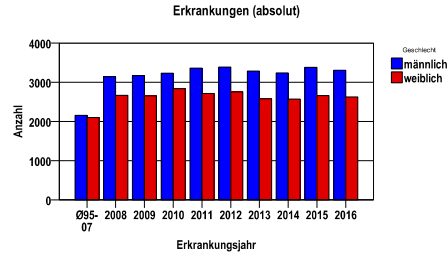
Krebs insgesamt C00-C97, ohne C44

Durchschnittlich erfasste Erkrankungszahlen

Zeitraum	Geschlecht	N	rohe Rate	altersstandardisierte Rate (ESR)*	arithm. Alter Jahre	medianes Alter Jahre	Vergleich medianes Alter	Vergleichsquelle
2011 - 2015	männlich	16661	785,1	450,5	69,3	71,2	70,0	RKI, BRD 2011-2012
	weiblich	13278	602,0	317,7	69,3	72,0	69,0	

* europastandardisierte Rate

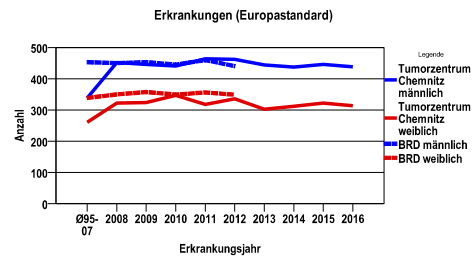
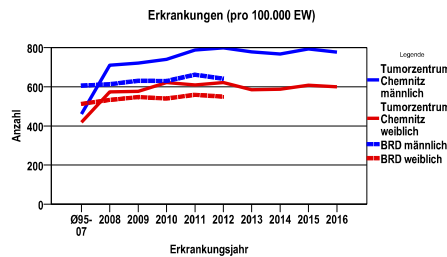
Anzahl Neuerkrankungen



Absolute Neuerkrankungszahlen und Neuerkrankungsraten je 100.000 Einwohner

Jahr	absolut männlich	absolut weiblich	Rohe Rate männlich	Rohe Rate weiblich	Stand. Rate männlich	Stand. Rate weiblich
2016	3309	2626	776,2	600,2	438,5	313,3
2015	3383	2660	793,6	607,9	445,7	321,8
2014	3240	2574	767,7	587,8	437,6	311,7
2013	3287	2576	778,2	585,2	444,0	302,6
2012	3387	2752	797,9	620,8	462,2	335,9
2011	3364	2716	788,0	608,5	463,5	317,7
2010	3228	2834	740,0	621,8	441,0	346,9
2009	3169	2653	721,4	576,8	445,8	323,4
2008	3143	2669	709,7	574,0	451,7	321,7
Ø95-07	2156	2099	461,3	419,0	338,1	260,9

Stand. Rate = Europastandard



Vergleichswerte - - - - -

RKI, BRD 2012, männlich	641,3
RKI, BRD 2012, weiblich	549,3

Vergleichswerte - - - - -

RKI, BRD 2012, männlich	440,2
RKI, BRD 2012, weiblich	348,9

Krebs insgesamt C00-C97, ohne C44

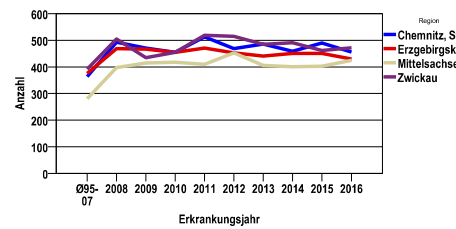
Zahl der Neuerkrankungen nach Stadt-/Landkreisen

Tumorzentrum Chemnitz	absolut männlich					absolut weiblich				
	2016	2015	2014	2013	2012	2016	2015	2014	2013	2012
Chemnitz, Stadt	925	1001	906	984	946	784	869	782	777	853
Erzgebirgskreis (anteilig 66,8%)	914	951	905	898	911	656	679	693	724	664
Mittelsachsen	1176	1160	1121	1105	1221	918	870	868	875	970
Zwickau (anteilig 21,7%)	294	271	308	300	309	268	242	231	200	265

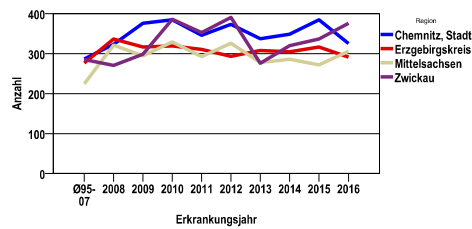
Neuerkrankungsraten nach Stadt-/Landkreisen, altersstandardisiert (ESR)

Region	Stand. Rate männlich					Stand. Rate weiblich				
	2016	2015	2014	2013	2012	2016	2015	2014	2013	2012
Chemnitz, Stadt	455,8	490,2	459,1	486,2	468,7	325,1	384,8	348,8	337,2	373,6
Erzgebirgskreis	429,3	451,0	450,3	440,3	452,9	291,0	317,0	304,4	307,9	293,4
Mittelsachsen	424,4	402,9	400,2	405,7	452,4	306,2	271,7	286,0	277,6	326,0
Zwickau	471,8	462,1	490,4	485,2	515,0	376,4	336,4	320,2	275,9	390,7

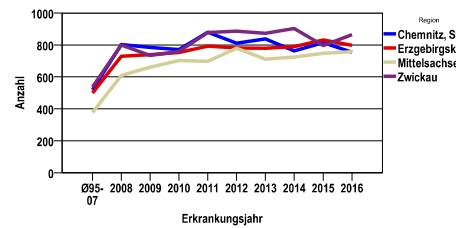
Erkrankungen (Europastandard männlich)



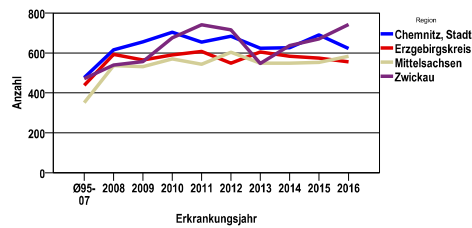
Erkrankungen (Europastandard weiblich)



Erkrankungen (pro 100.000 EW männlich)



Erkrankungen (pro 100.000 EW weiblich)

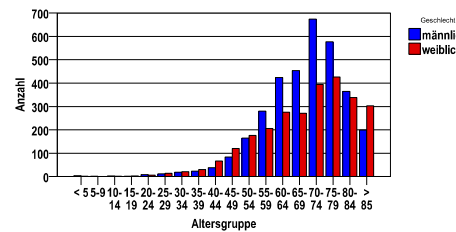


Diagnosejahre

2011 bis 2015

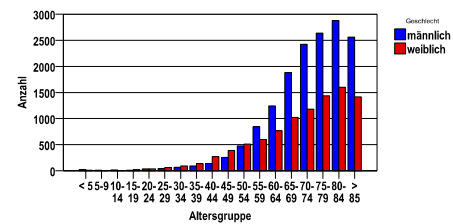
Neuerkrankungen/Jahr nach Altersgruppen

Neuerkrankungen pro Jahr



Neuerkrankungen/100.000 EW nach Altersgruppen

Neuerkrankungen je 100000EW



Krebs insgesamt C00-C97, ohne C44

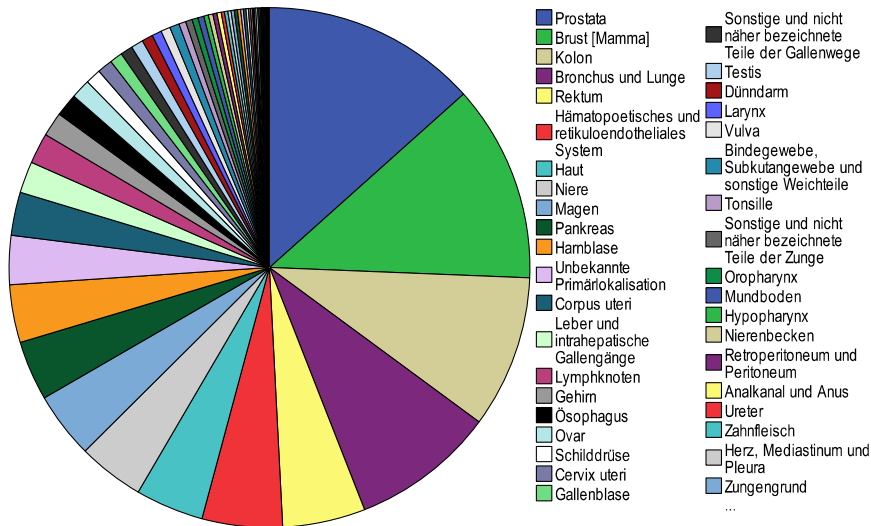
Diagnosejahre
2011 bis 2015

Häufigkeit der Tumorerkrankungen nach der Lokalisation (ICD-O)

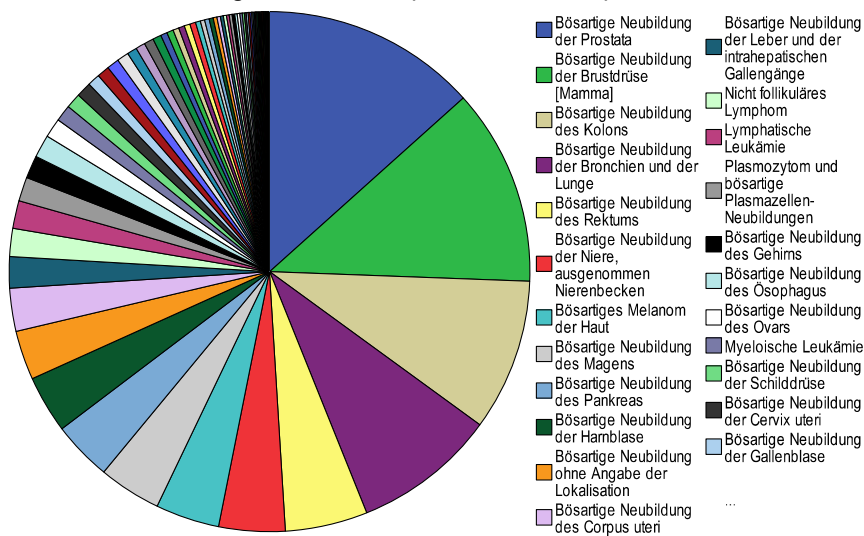
ICD-O	Bezeichnung	m	%m	w	%w	ges.	%ges.
C61	Prostata	4004	24,0	0	.	4004	13,4
C50	Brust [Mamma]	36	,2	3634	27,4	3670	12,3
C18	Kolon	1548	9,3	1293	9,7	2841	9,5
C34	Bronchus und Lunge	1980	11,9	694	5,2	2674	8,9
C20	Rektum	957	5,7	581	4,4	1538	5,1
C42	Hämatopoetisches und retikuloendotheliales System	883	5,3	609	4,6	1492	5,0
C44	Haut	711	4,3	559	4,2	1270	4,2
C64	Niere	755	4,5	478	3,6	1233	4,1
C16	Magen	757	4,5	474	3,6	1231	4,1
C25	Pankreas	558	3,3	552	4,2	1110	3,7
C67	Harnblase	773	4,6	302	2,3	1075	3,6
C80	Unbekannte Primärlokalisation	465	2,8	447	3,4	912	3,0
C54	Corpus uteri	0	.	805	6,1	805	2,7
C22	Leber und intrahepatische Gallengänge	419	2,5	167	1,3	586	2,0
C77	Lymphknoten	273	1,6	297	2,2	570	1,9
C71	Gehirn	261	1,6	191	1,4	452	1,5
C15	Ösophagus	341	2,0	83	,6	424	1,4
C56	Ovar	0	.	365	2,7	365	1,2
C73	Schilddrüse	75	,5	211	1,6	286	1,0
C53	Cervix uteri	0	.	278	2,1	278	,9
C23	Gallenblase	68	,4	169	1,3	237	,8
C24	Sonstige und nicht näher bezeichnete Teile der Gallenwege	123	,7	106	,8	229	,8
C62	Testis	229	1,4	0	.	229	,8
C17	Dünndarm	107	,6	98	,7	205	,7
C32	Larynx	168	1,0	9	,1	177	,6
C51	Vulva	0	.	177	1,3	177	,6
C49	Bindegewebe, Subkutangewebe und sonstige Weichteile	105	,6	71	,5	176	,6
C09	Tonsille	99	,6	32	,2	131	,4
C02	Sonstige und nicht näher bezeichnete Teile der Zunge	87	,5	36	,3	123	,4
C10	Oropharynx	100	,6	13	,1	113	,4
C04	Mundboden	95	,6	13	,1	108	,4
C13	Hypopharynx	77	,5	11	,1	88	,3
C65	Nierenbecken	52	,3	30	,2	82	,3
C48	Retroperitoneum und Peritoneum	20	,1	58	,4	78	,3
C21	Analkanal und Anus	31	,2	46	,3	77	,3
C66	Ureter	36	,2	27	,2	63	,2
C03	Zahnfleisch	44	,3	18	,1	62	,2
C38	Herz, Mediastinum und Pleura	37	,2	24	,2	61	,2
C01	Zungengrund	46	,3	14	,1	60	,2
C07	Parotis	29	,2	30	,2	59	,2
C69	Auge und Augenanhangsgebilde	26	,2	30	,2	56	,2
C60	Penis	52	,3	0	.	52	,2
C41	Knochen, Gelenke und Gelenkknorpel sonstiger und nicht näher bezeichneter Lokalisationen	21	,1	26	,2	47	,2
C76	Sonstiger oder mangelhaft bezeichneter Sitz	11	,1	36	,3	47	,2
C57	Sonstige und nicht näher bezeichnete Teile der weiblichen Geschlechtsorgane	0	.	38	,3	38	,1
C06	Sonstige und nicht näher bezeichnete Teile des Mundes	17	,1	17	,1	34	,1
C00	Lippe	23	,1	10	,1	33	,1
C30	Nasenhöhle und Mittelohr	24	,1	8	,1	32	,1
C52	Vagina	0	.	29	,2	29	,1
C05	Gaumen	22	,1	4	,0	26	,1
C31	Nasennebenhöhlen	15	,1	11	,1	26	,1
C68	Sonstige und nicht näher bezeichnete Teile des Harntraktes	13	,1	8	,1	21	,1
C08	Sonstige und nicht näher bezeichnete große Speicheldrüsen	9	,1	11	,1	20	,1
C11	Nasopharynx [Nasopharynxraum]	11	,1	8	,1	19	,1
C12	Sinus piriformis	18	,1	1	,0	19	,1
C40	Knochen, Gelenke und Gelenkknorpel der Extremitäten	8	,0	7	,1	15	,1
C19	Rektosigmoidaler Übergang	7	,0	6	,0	13	,0
C74	Nebenniere	7	,0	4	,0	11	,0
C72	Rückenmark, Hirnnerven und sonstige Teile des Zentralnervensystems	3	,0	6	,0	9	,0
C37	Thymus	3	,0	4	,0	7	,0
C55	Uterus o.n.A.	0	.	6	,0	6	,0
C63	Sonstige und nicht näher bezeichnete Teile der männlichen Geschlechtsorgane	6	,0	0	.	6	,0
C70	Meningen	4	,0	1	,0	5	,0
C75	Sonstige endokrine Drüsen und verwandte Strukturen	3	,0	2	,0	5	,0
C14	Sonstiger oder mangelhaft bezeichneter Sitz an Lippe, Mundhöhle und Pharynx	3	,0	1	,0	4	,0
C47	Periphere Nerven und autonomes Nervensystem	4	,0	0	.	4	,0
C26	Sonstiger oder mangelhaft bezeichneter Sitz innerhalb der Verdauungsorgane	1	,0	1	,0	2	,0
C33	Trachea	1	,0	0	.	1	,0
C39	Sonstiger oder mangelhaft bezeichneter Sitz innerhalb der Atemwege [Respirationstrakt] und intrathorakaler Organe	0	.	1	,0	1	,0
	Gesamt	16661	55,6	13278	44,4	29939	.

Krebs insgesamt C00-C97, ohne C44

Häufigkeit der Tumorerkrankungen nach der Lokalisation (ICD-O) (männlich/weiblich)



Häufigkeit der Tumorerkrankungen nach ICD-10 (männlich/weiblich)



Krebs insgesamt C00-C97, ohne C44

Diagnosejahre

2011 bis 2015

Häufigkeit der Tumorerkrankungen nach ICD-10

ICD-10	Bezeichnung	m	%m	w	%w	ges.	%ges.
C00	Bösartige Neubildung der Lippe	23	,1	10	,1	33	,1
C01	Bösartige Neubildung des Zungengrundes	44	,3	12	,1	56	,2
C02	Bösartige Neubildung sonstiger und nicht näher bezeichneter Teile der Zunge	87	,5	36	,3	123	,4
C03	Bösartige Neubildung des Zahnfleisches	42	,3	17	,1	59	,2
C04	Bösartige Neubildung des Mundbodens	95	,6	13	,1	108	,4
C05	Bösartige Neubildung des Gaumens	20	,1	3	,0	23	,1
C06	Bösartige Neubildung sonstiger und nicht näher bezeichneter Teile des Mundes	16	,1	17	,1	33	,1
C07	Bösartige Neubildung der Parotis	25	,2	24	,2	49	,2
C08	Bösartige Neubildung sonstiger und nicht näher bezeichneter großer Speicheldrüsen	8	,0	9	,1	17	,1
C09	Bösartige Neubildung der Tonsille	85	,5	24	,2	109	,4
C10	Bösartige Neubildung des Oropharynx	99	,6	13	,1	112	,4
C11	Bösartige Neubildung des Nasopharynx	8	,0	5	,0	13	,0
C12	Bösartige Neubildung des Recessus piriformis	18	,1	1	,0	19	,1
C13	Bösartige Neubildung des Hypopharynx	77	,5	11	,1	88	,3
C14	Bösartige Neubildung sonstiger und ungenau bezeichneter Lokalisationen der Lippe, der Mundhöhle und des Pharynx	2	,0	1	,0	3	,0
C15	Bösartige Neubildung des Ösophagus	340	2,0	82	,6	422	1,4
C16	Bösartige Neubildung des Magens	719	4,3	444	3,3	1163	3,9
C17	Bösartige Neubildung des Dünndarmes	95	,6	86	,6	181	,6
C18	Bösartige Neubildung des Kolons	1538	9,2	1287	9,7	2825	9,4
C19	Bösartige Neubildung am Rektosigmoid, Übergang	7	,0	6	,0	13	,0
C20	Bösartige Neubildung des Rektums	956	5,7	580	4,4	1536	5,1
C21	Bösartige Neubildung des Anus und des Analkanals	31	,2	46	,3	77	,3
C22	Bösartige Neubildung der Leber und der intrahepatischen Gallengänge	415	2,5	164	1,2	579	1,9
C23	Bösartige Neubildung der Gallenblase	68	,4	169	1,3	237	,8
C24	Bösartige Neubildung sonstiger und nicht näher bezeichneter Teile der Gallenwege	123	,7	106	,8	229	,8
C25	Bösartige Neubildung des Pankreas	556	3,3	547	4,1	1103	3,7
C26	Bösartige Neubildung sonstiger und ungenau bezeichneter Verdauungsorgane	1	,0	1	,0	2	,0
C30	Bösartige Neubildung der Nasenhöhle und des Mittelohres	19	,1	6	,0	25	,1
C31	Bösartige Neubildung der Nasennebenhöhlen	11	,1	11	,1	22	,1
C32	Bösartige Neubildung des Larynx	167	1,0	9	,1	176	,6
C33	Bösartige Neubildung der Trachea	1	,0	0	,0	1	,0
C34	Bösartige Neubildung der Bronchien und der Lunge	1969	11,8	687	5,2	2656	8,9
C37	Bösartige Neubildung des Thymus	3	,0	4	,0	7	,0
C38	Bösartige Neubildung des Herzens, des Mediastinums und der Pleura	6	,0	5	,0	11	,0
C39	Bösartige Neubildung sonstiger und ungenau bezeichneter Lokalisationen des Atmungssystems und sonstiger intrathorakaler	0	,0	1	,0	1	,0
C40	Bösartige Neubildung des Knochens und des Gelenknorpels der Extremitäten	7	,0	6	,0	13	,0
C41	Bösartige Neubildung des Knochens und des Gelenknorpels sonstiger und nicht näher bezeichneter Lokalisationen	6	,0	18	,1	24	,1
C43	Bösartiges Melanom der Haut	659	4,0	529	4,0	1188	4,0
C45	Mesotheliom	25	,2	14	,1	39	,1
C46	Kaposi-Sarkom [Sarcoma idiopathicum multiplex haemorrhagicum]	3	,0	1	,0	4	,0
C47	Bösartige Neubildung der peripheren Nerven und des autonomen Nervensystems	4	,0	0	,0	4	,0
C48	Bösartige Neubildung des Retroperitoneums und des Peritoneums	15	,1	54	,4	69	,2
C49	Bösartige Neubildung sonstigen Bindegewebes und anderer Weichteilgewebe	96	,6	60	,5	156	,5
C50	Bösartige Neubildung der Brustdrüse [Mamma]	34	,2	3629	27,3	3663	12,2
C51	Bösartige Neubildung der Vulva	0	,0	177	1,3	177	,6
C52	Bösartige Neubildung der Vagina	0	,0	28	,2	28	,1
C53	Bösartige Neubildung der Cervix uteri	0	,0	278	2,1	278	,9
C54	Bösartige Neubildung des Corpus uteri	0	,0	804	6,1	804	2,7
C55	Bösartige Neubildung des Uterus, Teil nicht näher bezeichnet	0	,0	6	,0	6	,0
C56	Bösartige Neubildung des Ovars	0	,0	363	2,7	363	1,2
C57	Bösartige Neubildung sonstiger und nicht näher bezeichneter weiblicher Genitalorgane	0	,0	38	,3	38	,1
C60	Bösartige Neubildung des Penis	52	,3	0	,0	52	,2
C61	Bösartige Neubildung der Prostata	4001	24,0	0	,0	4001	13,4
C62	Bösartige Neubildung des Hodens	221	1,3	0	,0	221	,7
C63	Bösartige Neubildung sonstiger und nicht näher bezeichneter männlicher Genitalorgane	6	,0	0	,0	6	,0
C64	Bösartige Neubildung der Niere, ausgenommen Nierenbecken	751	4,5	478	3,6	1229	4,1
C65	Bösartige Neubildung des Nierenbeckens	52	,3	30	,2	82	,3
C66	Bösartige Neubildung des Ureters	36	,2	27	,2	63	,2
C67	Bösartige Neubildung der Harnblase	773	4,6	298	2,2	1071	3,6
C68	Bösartige Neubildung sonstiger und nicht näher bezeichneter Hamorgane	13	,1	8	,1	21	,1
C69	Bösartige Neubildung des Auges und der Augenanhangsgebilde	21	,1	26	,2	47	,2
C70	Bösartige Neubildung der Meningen	4	,0	1	,0	5	,0
C71	Bösartige Neubildung des Gehirns	246	1,5	177	1,3	423	1,4
C72	Bösartige Neubildung des Rückenmarkes, der Hirnnerven und anderer Teile des Zentralnervensystems	3	,0	6	,0	9	,0
C73	Bösartige Neubildung der Schilddrüse	75	,5	206	1,6	281	,9
C74	Bösartige Neubildung der Nebenniere	7	,0	4	,0	11	,0
C75	Bösartige Neubildung sonstiger endokriner Drüsen und verwandter Strukturen	3	,0	1	,0	4	,0
C76	Bösartige Neubildung sonstiger und ungenau bezeichneter Lokalisationen	10	,1	33	,2	43	,1
C80	Bösartige Neubildung ohne Angabe der Lokalisation	465	2,8	448	3,4	913	3,0
C81	Hodgkin-Lymphom [Lymphogranulomatose]	68	,4	53	,4	121	,4
C82	Follikuläres Lymphom	90	,5	132	1,0	222	,7
C83	Nicht follikuläres Lymphom	281	1,7	240	1,8	521	1,7
C84	Reifzellige T/NK-Zell-Lymphome	55	,3	29	,2	84	,3
C85	Sonstige und nicht näher bezeichnete Typen des Non-Hodgkin-Lymphoms	62	,4	46	,3	108	,4
C86	Weitere spezifizierte T/NK-Zell-Lymphome	13	,1	11	,1	24	,1
C88	Bösartige immunproliferative Krankheiten	32	,2	15	,1	47	,2
C90	Plasmozytom und bösartige Plasmazellen-Neubildungen	260	1,6	189	1,4	449	1,5
C91	Lymphatische Leukämie	325	2,0	191	1,4	516	1,7
C92	Myeloische Leukämie	154	,9	150	1,1	304	1,0
C93	Monozytenleukämie	30	,2	22	,2	52	,2
C94	Sonstige Leukämien näher bezeichneten Zelltyps	11	,1	5	,0	16	,1
C95	Leukämie nicht näher bezeichneten Zelltyps	7	,0	5	,0	12	,0
C96	Sonstige und nicht näher bezeichnete bösartige Neubildungen des lymphatischen, blutbildenden und verwandten Gewebes	11	,1	5	,0	16	,1
	Gesamt	16661	55,6	13278	44,4	29939	

Krebs insgesamt C00-C97, ohne C44

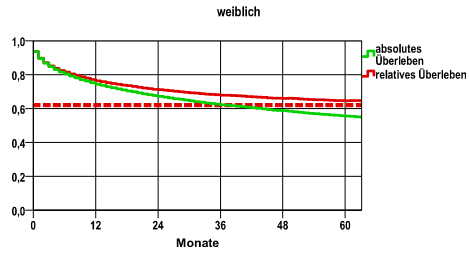
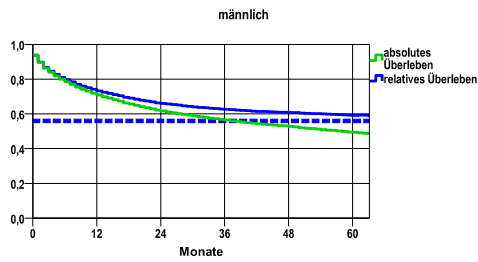
Diagnosejahre
2007 bis 2012

Überleben gesamt

männlich					
Jahr	beob. Überl.	rel. Überl.	95%-KI ±	N	zens. %
1	70,9	73,2	,7	15527	,0
2	61,7	66,0	,8	.	,0
3	56,5	62,6	,8	.	,0
4	52,8	60,8	,8	.	,0
5	49,4	59,1	,8	.	7,3

weiblich					
Jahr	beob. Überl.	rel. Überl.	95%-KI ±	N	zens. %
1	74,3	76,4	,7	13328	,0
2	67,2	71,1	,8	.	,0
3	62,2	67,8	,8	.	,0
4	58,7	66,0	,8	.	,0
5	55,6	64,6	,8	.	7,9

nur Ersterkrankungen



nur Ersterkrankungen

mediane Überlebenszeit

>5,0 Jahre

Vergleichswert - - - , 5-Jahres-Überleben (%)

RKI, BRD 2011-2012, niedrigster Wert, männlich 56,0

mediane Überlebenszeit

>5,0 Jahre

Vergleichswert - - - , 5-Jahres-Überleben (%)

RKI, BRD 2011-2012, niedrigster Wert, weiblich 62,0

verwendete Sterbetafel:
Sachsen 1995-2011