

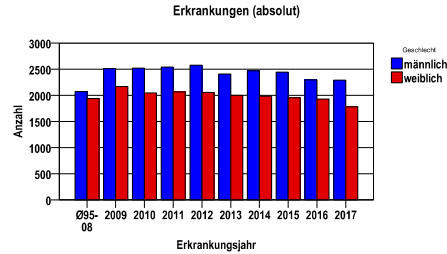
Krebs insgesamt C00-C97, ohne C44

Durchschnittlich erfasste Erkrankungszahlen

Zeitraum	Geschlecht	N	rohe Rate	altersstandardisierte Rate (ESR)*	arithm. Alter Jahre	medianes Alter Jahre	Vergleich medianes Alter	Vergleichsquelle
2012 - 2016	männlich	12192	830,0	459,6	69,3	71,2	69,5	RKI, BRD 2013-2014
	weiblich	9923	637,3	320,5	70,0	72,5	69,5	

* europastandardisierte Rate

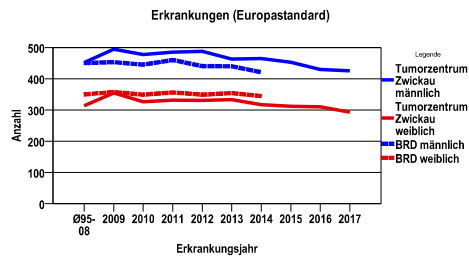
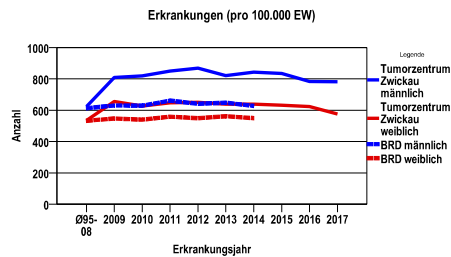
Anzahl Neuerkrankungen



Absolute Neuerkrankungszahlen und Neuerkrankungsraten je 100.000 Einwohner

Jahr	absolut männlich	absolut weiblich	Rohe Rate männlich	Rohe Rate weiblich	Stand. Rate männlich	Stand. Rate weiblich
2017	2292	1778	781,9	576,1	425,0	293,3
2016	2295	1926	782,9	624,1	429,4	310,4
2015	2445	1952	834,1	632,5	453,0	312,2
2014	2468	1987	843,1	639,6	464,7	316,8
2013	2410	2001	820,8	639,8	462,8	332,8
2012	2574	2057	869,1	650,5	487,8	330,7
2011	2540	2067	849,7	647,3	485,4	331,3
2010	2519	2047	819,7	626,3	477,7	326,0
2009	2510	2167	809,1	655,5	494,1	354,7
Ø95-08	2074	1938	623,3	535,6	451,6	313,5

Stand. Rate = Europastandard



Vergleichswerte

RKI, BRD 2014, männlich	627,7
RKI, BRD 2014, weiblich	549,7

Vergleichswerte

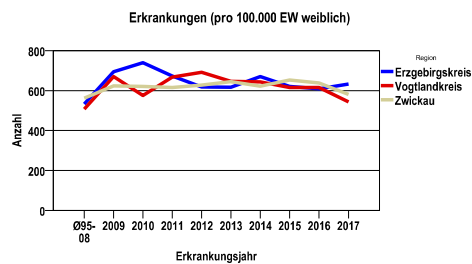
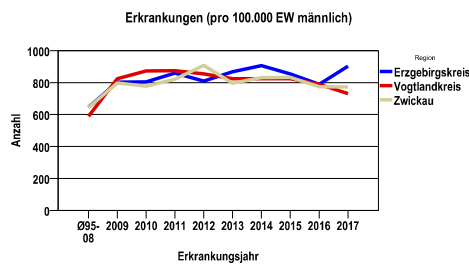
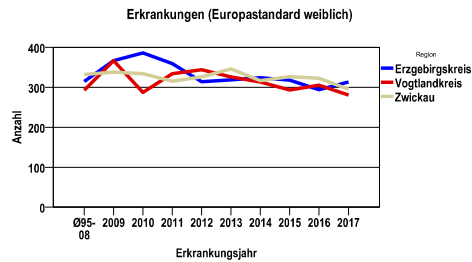
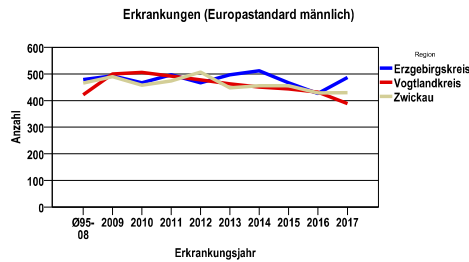
RKI, BRD 2014, männlich	420,9
RKI, BRD 2014, weiblich	344,3

Zahl der Neuerkrankungen nach Stadt-/Landkreisen

Tumorzentrum Zwickau	absolut männlich					absolut weiblich				
	2017	2016	2015	2014	2013	2017	2016	2015	2014	2013
Erzgebirgskreis (anteilig 33,2%)	505	441	478	512	487	374	360	367	401	371
Vogtlandkreis	828	894	933	929	935	647	733	734	770	779
Zwickau (anteilig 78,3%)	959	960	1034	1027	988	757	833	851	816	851

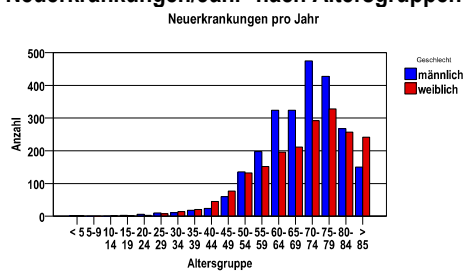
Neuerkrankungsraten nach Stadt-/Landkreisen , altersstandardisiert (ESR)

Region	Stand. Rate männlich					Stand. Rate weiblich				
	2017	2016	2015	2014	2013	2017	2016	2015	2014	2013
Erzgebirgskreis	486,4	426,2	466,7	511,5	496,6	313,6	294,3	318,3	324,1	318,5
Vogtlandkreis	389,0	431,8	443,3	451,1	462,5	280,9	305,1	293,1	313,6	325,8
Zwickau	430,1	428,6	455,6	455,7	447,9	295,4	322,6	327,0	316,5	345,8

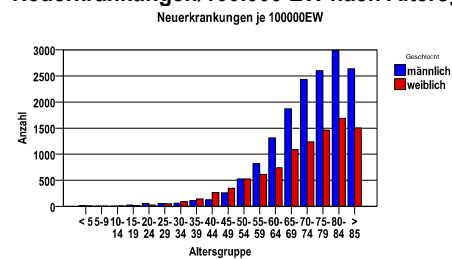


Diagnosejahre
2012 bis 2016

Neuerkrankungen/Jahr nach Altersgruppen



Neuerkrankungen/100.000 EW nach Altersgruppen



Krebs insgesamt C00-C97, ohne C44

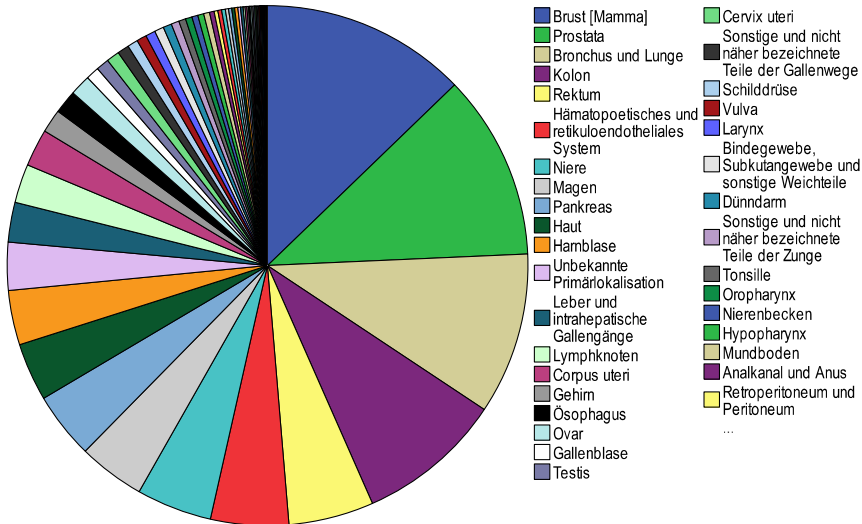
Diagnosejahre
2012 bis 2016

Häufigkeit der Tumorerkrankungen nach der Lokalisation (ICD-O)

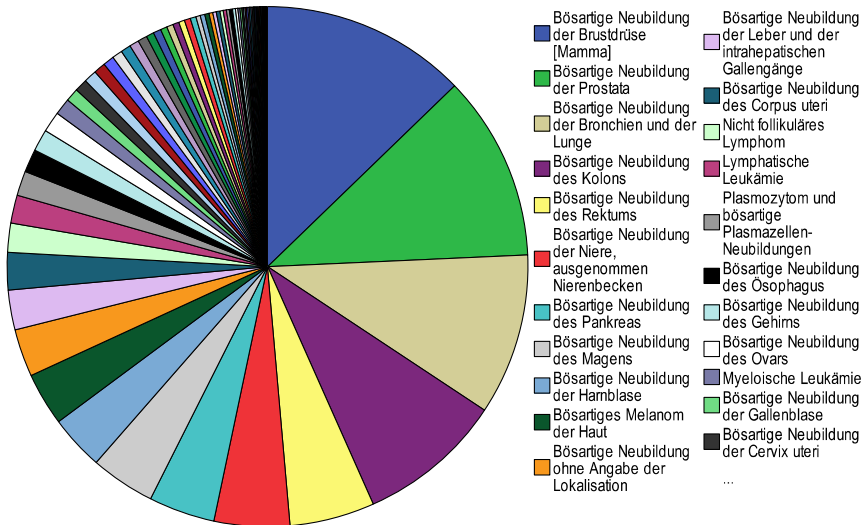
ICD-O	Bezeichnung	m	%m	w	%w	ges.	%ges.
C50	Brust [Mamma]	23	,2	2801	28,2	2824	12,8
C61	Prostata	2549	20,9	0	.	2549	11,5
C34	Bronchus und Lunge	1634	13,4	588	5,9	2222	10,0
C18	Kolon	1085	8,9	918	9,3	2003	9,1
C20	Rektum	718	5,9	450	4,5	1168	5,3
C42	Hämatopoetisches und retikuloendotheliales System	571	4,7	499	5,0	1070	4,8
C64	Niere	643	5,3	393	4,0	1036	4,7
C16	Magen	530	4,3	388	3,9	918	4,2
C25	Pankreas	462	3,8	449	4,5	911	4,1
C44	Haut	432	3,5	363	3,7	795	3,6
C67	Harnblase	549	4,5	202	2,0	751	3,4
C80	Unbekannte Primärlokalisation	336	2,8	322	3,2	658	3,0
C22	Leber und intrahepatische Gallengänge	402	3,3	145	1,5	547	2,5
C77	Lymphknoten	289	2,4	247	2,5	536	2,4
C54	Corpus uteri	0	.	513	5,2	513	2,3
C71	Gehirn	179	1,5	146	1,5	325	1,5
C15	Ösophagus	274	2,2	44	,4	318	1,4
C56	Ovar	0	.	286	2,9	286	1,3
C23	Gallenblase	55	,5	125	1,3	180	,8
C62	Testis	179	1,5	0	.	179	,8
C53	Cervix uteri	0	.	175	1,8	175	,8
C24	Sonstige und nicht näher bezeichnete Teile der Gallenwege	83	,7	80	,8	163	,7
C73	Schilddrüse	48	,4	96	1,0	144	,7
C51	Vulva	0	.	134	1,4	134	,6
C32	Larynx	124	1,0	9	,1	133	,6
C49	Bindegewebe, Subkutangewebe und sonstige Weichteile	74	,6	54	,5	128	,6
C17	Dünndarm	62	,5	57	,6	119	,5
C02	Sonstige und nicht näher bezeichnete Teile der Zunge	78	,6	30	,3	108	,5
C09	Tonsille	79	,6	16	,2	95	,4
C10	Oropharynx	84	,7	6	,1	90	,4
C65	Nierenbecken	49	,4	35	,4	84	,4
C13	Hypopharynx	76	,6	6	,1	82	,4
C04	Mundboden	70	,6	11	,1	81	,4
C21	Analkanal und Anus	18	,1	44	,4	62	,3
C48	Retroperitoneum und Peritoneum	13	,1	40	,4	53	,2
C01	Zungengrund	40	,3	11	,1	51	,2
C57	Sonstige und nicht näher bezeichnete Teile der weiblichen Geschlechtsorgane	0	.	49	,5	49	,2
C60	Penis	44	,4	0	.	44	,2
C05	Gaumen	40	,3	3	,0	43	,2
C66	Ureter	32	,3	11	,1	43	,2
C03	Zahnfleisch	24	,2	16	,2	40	,2
C69	Auge und Augenanhangsgebilde	21	,2	18	,2	39	,2
C38	Herz, Mediastinum und Pleura	23	,2	12	,1	35	,2
C07	Parotis	15	,1	12	,1	27	,1
C31	Nasennebenhöhlen	17	,1	9	,1	26	,1
C19	Rektosigmoidaler Übergang	11	,1	11	,1	22	,1
C30	Nasenhöhle und Mittelohr	16	,1	5	,1	21	,1
C06	Sonstige und nicht näher bezeichnete Teile des Mundes	10	,1	10	,1	20	,1
C00	Lippe	14	,1	5	,1	19	,1
C12	Sinus piriformis	18	,1	1	,0	19	,1
C41	Knochen, Gelenke und Gelenkknorpel sonstiger und nicht näher bezeichneter Lokalisationen	14	,1	5	,1	19	,1
C68	Sonstige und nicht näher bezeichnete Teile des Harntraktes	16	,1	3	,0	19	,1
C40	Knochen, Gelenke und Gelenkknorpel der Extremitäten	10	,1	8	,1	18	,1
C52	Vagina	0	.	18	,2	18	,1
C72	Rückenmark, Hirnnerven und sonstige Teile des Zentralnervensystems	10	,1	5	,1	15	,1
C11	Nasopharynx [Nasenhöhle]	12	,1	2	,0	14	,1
C37	Thymus	8	,1	6	,1	14	,1
C26	Sonstiger oder mangelhaft bezeichneter Sitz innerhalb der Verdauungsorgane	4	,0	6	,1	10	,0
C08	Sonstige und nicht näher bezeichnete große Speicheldrüsen	3	,0	5	,1	8	,0
C55	Uterus o.n.A.	0	.	7	,1	7	,0
C47	Periphere Nerven und autonomes Nervensystem	3	,0	3	,0	6	,0
C70	Meningen	4	,0	2	,0	6	,0
C75	Sonstige endokrine Drüsen und verwandte Strukturen	3	,0	3	,0	6	,0
C14	Sonstiger oder mangelhaft bezeichneter Sitz an Lippe, Mundhöhle und Pharynx	3	,0	1	,0	4	,0
C63	Sonstige und nicht näher bezeichnete Teile der männlichen Geschlechtsorgane	4	,0	0	.	4	,0
C74	Nebenniere	2	,0	2	,0	4	,0
C76	Sonstiger oder mangelhaft bezeichneter Sitz	1	,0	2	,0	3	,0
C33	Trachea	2	,0	0	.	2	,0
	Gesamt	12192	55,1	9923	44,9	22115	.

Krebs insgesamt C00-C97, ohne C44

Häufigkeit der Tumorerkrankungen nach der Lokalisation (ICD-O) (männlich/weiblich)



Häufigkeit der Tumorerkrankungen nach ICD-10 (männlich/weiblich)



Krebs insgesamt C00-C97, ohne C44

Diagnosejahre

2012 bis 2016

Häufigkeit der Tumorerkrankungen nach ICD-10

ICD-10	Bezeichnung	m	%m	w	%w	ges.	%ges.
C00	Bösartige Neubildung der Lippe	14	,1	5	,1	19	,1
C01	Bösartige Neubildung des Zungengrundes	40	,3	11	,1	51	,2
C02	Bösartige Neubildung sonstiger und nicht näher bezeichneter Teile der Zunge	78	,6	30	,3	108	,5
C03	Bösartige Neubildung des Zahnfleisches	24	,2	16	,2	40	,2
C04	Bösartige Neubildung des Mundbodens	70	,6	11	,1	81	,4
C05	Bösartige Neubildung des Gaumens	40	,3	2	,0	42	,2
C06	Bösartige Neubildung sonstiger und nicht näher bezeichneter Teile des Mundes	10	,1	10	,1	20	,1
C07	Bösartige Neubildung der Parotis	12	,1	8	,1	20	,1
C08	Bösartige Neubildung sonstiger und nicht näher bezeichneter großer Speicheldrüsen	2	,0	4	,0	6	,0
C09	Bösartige Neubildung der Tonsille	70	,6	13	,1	83	,4
C10	Bösartige Neubildung des Oropharynx	83	,7	5	,1	88	,4
C11	Bösartige Neubildung des Nasopharynx	9	,1	0	,0	9	,0
C12	Bösartige Neubildung des Recessus piriformis	18	,1	1	,0	19	,1
C13	Bösartige Neubildung des Hypopharynx	75	,6	6	,1	81	,4
C14	Bösartige Neubildung sonstiger und ungenau bezeichneter Lokalisationen der Lippe, der Mundhöhle und des Pharynx	3	,0	1	,0	4	,0
C15	Bösartige Neubildung des Ösophagus	273	2,2	44	,4	317	1,4
C16	Bösartige Neubildung des Magens	512	4,2	376	3,8	888	4,0
C17	Bösartige Neubildung des Dünndarms	52	,4	53	,5	105	,5
C18	Bösartige Neubildung des Kolons	1080	8,9	917	9,2	1997	9,0
C19	Bösartige Neubildung am Rektosigmoid, Übergang	11	,1	11	,1	22	,1
C20	Bösartige Neubildung des Rektums	718	5,9	450	4,5	1168	5,3
C21	Bösartige Neubildung des Anus und des Analkanals	17	,1	44	,4	61	,3
C22	Bösartige Neubildung der Leber und der intrahepatischen Gallengänge	401	3,3	143	1,4	544	2,5
C23	Bösartige Neubildung der Gallenblase	55	,5	125	1,3	180	,8
C24	Bösartige Neubildung sonstiger und nicht näher bezeichneter Teile der Gallenwege	83	,7	80	,8	163	,7
C25	Bösartige Neubildung des Pankreas	462	3,8	449	4,5	911	4,1
C26	Bösartige Neubildung sonstiger und ungenau bezeichneter Verdauungsorgane	5	,0	6	,1	11	,0
C30	Bösartige Neubildung der Nasenhöhle und des Mittelohres	14	,1	2	,0	16	,1
C31	Bösartige Neubildung der Nasennebenhöhlen	14	,1	8	,1	22	,1
C32	Bösartige Neubildung des Larynx	123	1,0	9	,1	132	,6
C33	Bösartige Neubildung der Trachea	2	,0	0	,0	2	,0
C34	Bösartige Neubildung der Bronchien und der Lunge	1631	13,4	587	5,9	2218	10,0
C37	Bösartige Neubildung des Thymus	8	,1	6	,1	14	,1
C38	Bösartige Neubildung des Herzens, des Mediastinums und der Pleura	5	,0	1	,0	6	,0
C40	Bösartige Neubildung des Knochens und des Gelenkknorpels der Extremitäten	8	,1	4	,0	12	,1
C41	Bösartige Neubildung des Knochens und des Gelenkknorpels sonstiger und nicht näher bezeichneter Lokalisationen	9	,1	2	,0	11	,0
C43	Bösartiges Melanom der Haut	393	3,2	334	3,4	727	3,3
C45	Mesotheliom	20	,2	5	,1	25	,1
C46	Kaposi-Sarkom [Sarcoma idiopathicum multiplex haemorrhagicum]	6	,0	0	,0	6	,0
C47	Bösartige Neubildung der peripheren Nerven und des autonomen Nervensystems	3	,0	3	,0	6	,0
C48	Bösartige Neubildung des Retroperitoneums und des Peritoneums	9	,1	40	,4	49	,2
C49	Bösartige Neubildung sonstigen Bindegewebes und anderer Weichteilgewebe	73	,6	53	,5	126	,6
C50	Bösartige Neubildung der Brustdrüse [Mamma]	23	,2	2799	28,2	2822	12,8
C51	Bösartige Neubildung der Vulva	0	,0	135	1,4	135	,6
C52	Bösartige Neubildung der Vagina	0	,0	18	,2	18	,1
C53	Bösartige Neubildung der Cervix uteri	0	,0	175	1,8	175	,8
C54	Bösartige Neubildung des Corpus uteri	0	,0	513	5,2	513	2,3
C55	Bösartige Neubildung des Uterus, Teil nicht näher bezeichnet	0	,0	7	,1	7	,0
C56	Bösartige Neubildung des Ovars	0	,0	286	2,9	286	1,3
C57	Bösartige Neubildung sonstiger und nicht näher bezeichneter weiblicher Genitalorgane	0	,0	49	,5	49	,2
C60	Bösartige Neubildung des Penis	44	,4	0	,0	44	,2
C61	Bösartige Neubildung der Prostata	2548	20,9	0	,0	2548	11,5
C62	Bösartige Neubildung des Hodens	174	1,4	0	,0	174	,8
C63	Bösartige Neubildung sonstiger und nicht näher bezeichneter männlicher Genitalorgane	4	,0	0	,0	4	,0
C64	Bösartige Neubildung der Niere, ausgenommen Nierenbecken	642	5,3	393	4,0	1035	4,7
C65	Bösartige Neubildung des Nierenbeckens	49	,4	35	,4	84	,4
C66	Bösartige Neubildung des Ureters	32	,3	11	,1	43	,2
C67	Bösartige Neubildung der Harnblase	549	4,5	202	2,0	751	3,4
C68	Bösartige Neubildung sonstiger und nicht näher bezeichneter Hamorgane	16	,1	3	,0	19	,1
C69	Bösartige Neubildung des Auges und der Augenanhangsgebilde	20	,2	15	,2	35	,2
C70	Bösartige Neubildung der Meningen	4	,0	2	,0	6	,0
C71	Bösartige Neubildung des Gehirns	169	1,4	130	1,3	299	1,4
C72	Bösartige Neubildung des Rückenmarkes, der Hirnnerven und anderer Teile des Zentralnervensystems	7	,1	5	,1	12	,1
C73	Bösartige Neubildung der Schilddrüse	48	,4	95	1,0	143	,6
C74	Bösartige Neubildung der Nebenniere	2	,0	2	,0	4	,0
C75	Bösartige Neubildung sonstiger endokriner Drüsen und verwandter Strukturen	3	,0	3	,0	6	,0
C76	Bösartige Neubildung sonstiger und ungenau bezeichneter Lokalisationen	1	,0	2	,0	3	,0
C80	Bösartige Neubildung ohne Angabe der Lokalisation	336	2,8	322	3,2	658	3,0
C81	Hodgkin-Lymphom [Lymphogranulomatose]	64	,5	28	,3	92	,4
C82	Follikuläres Lymphom	63	,5	86	,9	149	,7
C83	Nicht follikuläres Lymphom	223	1,8	179	1,8	402	1,8
C84	Reifzellige T/NK-Zell-Lymphome	37	,3	24	,2	61	,3
C85	Sonstige und nicht näher bezeichnete Typen des Non-Hodgkin-Lymphoms	24	,2	37	,4	61	,3
C86	Weitere spezifizierte T/NK-Zell-Lymphome	8	,1	9	,1	17	,1
C88	Bösartige immunproliferative Krankheiten	25	,2	18	,2	43	,2
C90	Plasmozytom und bösartige Plasmazellen-Neubildungen	170	1,4	171	1,7	341	1,5
C91	Lymphatische Leukämie	226	1,9	157	1,6	383	1,7
C92	Myeloische Leukämie	111	,9	117	1,2	228	1,0
C93	Monozytenleukämie	19	,2	8	,1	27	,1
C94	Sonstige Leukämien näher bezeichneten Zelltyps	6	,0	1	,0	7	,0
C95	Leukämie nicht näher bezeichneten Zelltyps	4	,0	5	,1	9	,0
C96	Sonstige und nicht näher bezeichnete bösartige Neubildungen des lymphatischen, blutbildenden und verwandten Gewebes	6	,0	6	,1	12	,1
	Gesamt	12192	55,1	9923	44,9	22115	,0

Krebs insgesamt C00-C97, ohne C44

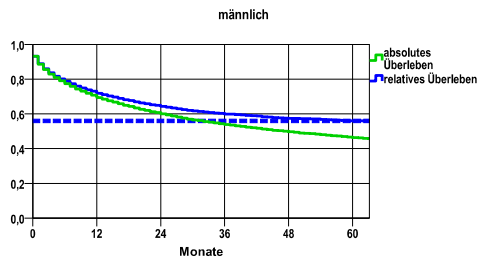
Diagnosejahre
2008 bis 2013

Überleben gesamt

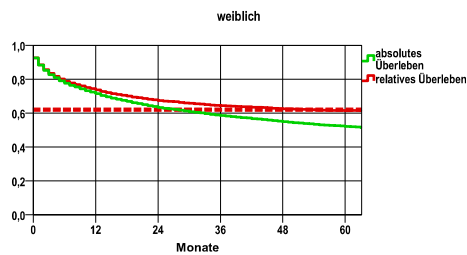
männlich					
Jahr	beob. Überl.	rel. Überl.	95%-KI ±	N	zens. %
1	69,5	71,9	,8	11965	,0
2	60,0	64,3	,9	.	,0
3	53,9	59,9	,9	.	,0
4	49,7	57,4	,9	.	,8
5	46,4	55,8	,9	.	7,9

weiblich					
Jahr	beob. Überl.	rel. Überl.	95%-KI ±	N	zens. %
1	71,4	73,6	,9	10321	,0
2	63,4	67,4	,9	.	,0
3	58,5	64,3	1,0	.	,0
4	54,9	62,4	1,0	.	,8
5	52,1	61,4	1,0	.	9,6

nur Ersterkrankungen



nur Ersterkrankungen



mediane Überlebenszeit

>5,0 Jahre

Vergleichswert - - - - , 5-Jahres-Überleben (%)

RKI, BRD 2011-2012, niedrigster Wert, männlich 56,0

mediane Überlebenszeit

>5,0 Jahre

Vergleichswert - - - - , 5-Jahres-Überleben (%)

RKI, BRD 2011-2012, niedrigster Wert, weiblich 62,0

verwendete Sterbetafel:
Sachsen 1995-2011