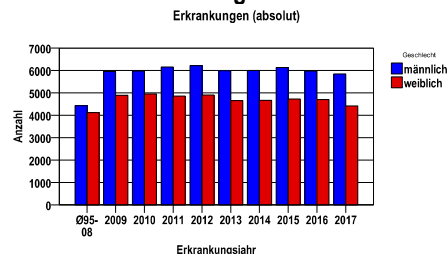


Durchschnittlich erfasste Erkrankungszahlen

Zeitraum	Geschlecht	N	rohe Rate	altersstandardisierte Rate (ESR)*	arithm. Alter Jahre	medianes Alter Jahre	Vergleich medianes Alter	Vergleichsquelle
2012 - 2016	männlich	30307	844,1	473,8	69,5	71,4	.	
	weiblich	23638	629,7	325,3	69,6	72,2	.	

* europastandardisierte Rate

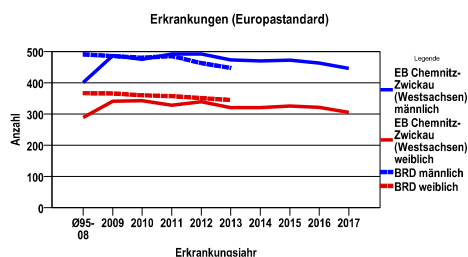
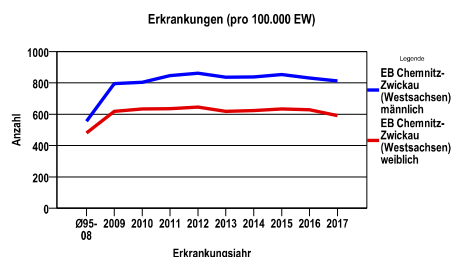
Anzahl Neuerkrankungen



Absolute Neuerkrankungszahlen und Neuerkrankungsraten je 100.000 Einwohner

Jahr	absolut männlich	absolut weiblich	Rohe Rate männlich	Rohe Rate weiblich	Stand. Rate männlich	Stand. Rate weiblich
2017	5840	4416	811,7	591,8	446,1	304,9
2016	5977	4697	830,8	629,5	463,2	321,1
2015	6135	4723	852,8	633,0	472,1	325,6
2014	5996	4666	838,9	623,3	469,7	320,1
2013	5987	4654	836,2	618,1	473,3	320,0
2012	6212	4898	862,0	644,9	491,9	339,4
2011	6151	4862	847,5	635,0	491,7	328,2
2010	5978	4954	804,0	633,0	474,5	343,0
2009	5958	4892	794,9	618,8	487,2	340,9
Ø95-08	4423	4122	554,8	479,6	400,7	288,4

Stand. Rate = Europastandard



Vergleichswerte

GKR, Sachsen 2011-2013, männlich	763,6
GKR, Sachsen 2011-2013, weiblich	575,6

Vergleichswerte

GEKID-Atlas 2016, BRD 2013, männlich	447,3
GKR, Sachsen 2014, männlich	448,4
GEKID-Atlas 2016, BRD 2013, weiblich	344,7
GKR, Sachsen 2014, weiblich	306,0

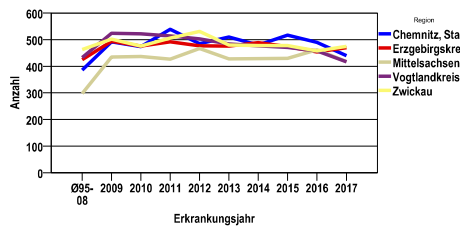
Zahl der Neuerkrankungen nach Stadt-/Landkreisen

EB Chemnitz-Zwickau (West Sachsen)	absolut männlich					absolut weiblich				
	2017	2016	2015	2014	2013	2017	2016	2015	2014	2013
Chemnitz, Stadt	932	1000	1054	953	1035	757	816	883	793	794
Erzgebirgskreis	1486	1436	1488	1474	1443	1068	1040	1072	1115	1109
Mittelsachsen	1175	1279	1231	1203	1169	869	968	902	898	896
Vogtlandkreis	893	953	993	982	982	681	748	752	794	786
Zwickau	1354	1309	1369	1384	1358	1041	1125	1114	1066	1069

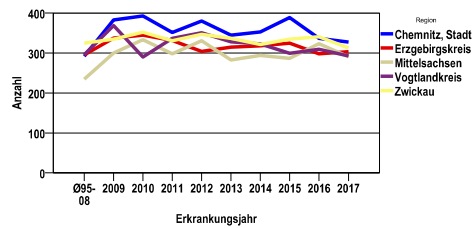
Neuerkrankungsraten nach Stadt-/Landkreisen, altersstandardisiert (ESR)

Region	Stand. Rate männlich					Stand. Rate weiblich				
	2017	2016	2015	2014	2013	2017	2016	2015	2014	2013
Chemnitz, Stadt	439,6	490,1	517,1	479,6	510,0	327,5	336,5	388,7	352,9	344,9
Erzgebirgskreis	470,1	453,7	473,4	488,6	475,8	303,0	297,9	324,5	317,7	314,8
Mittelsachsen	417,3	461,9	429,8	428,7	427,7	290,4	323,2	286,5	293,8	282,9
Vogtlandkreis	416,9	458,1	471,0	476,4	484,3	292,3	309,3	299,1	323,0	328,2
Zwickau	474,6	457,4	478,2	477,4	480,0	312,8	340,7	334,9	321,2	336,5

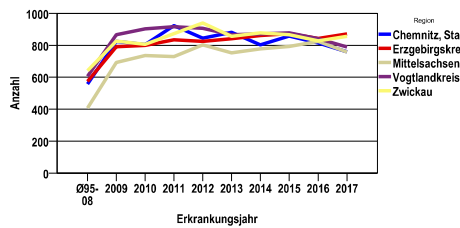
Erkrankungen (Europastandard männlich)



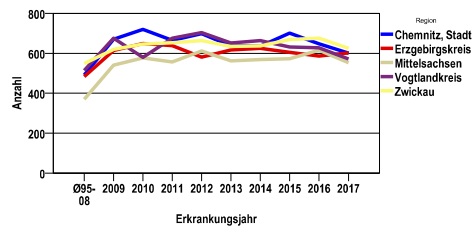
Erkrankungen (Europastandard weiblich)



Erkrankungen (pro 100.000 EW männlich)



Erkrankungen (pro 100.000 EW weiblich)

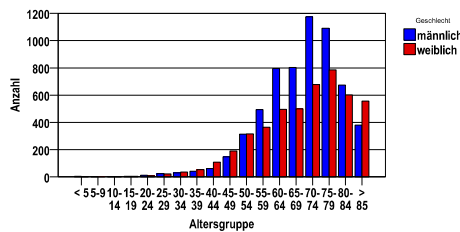


Diagnosejahre

2012 bis 2016

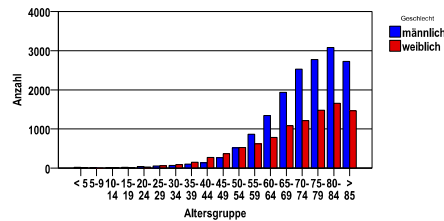
Neuerkrankungen/Jahr nach Altersgruppen

Neuerkrankungen pro Jahr



Neuerkrankungen/100.000 EW nach Altersgruppen

Neuerkrankungen je 100000EW



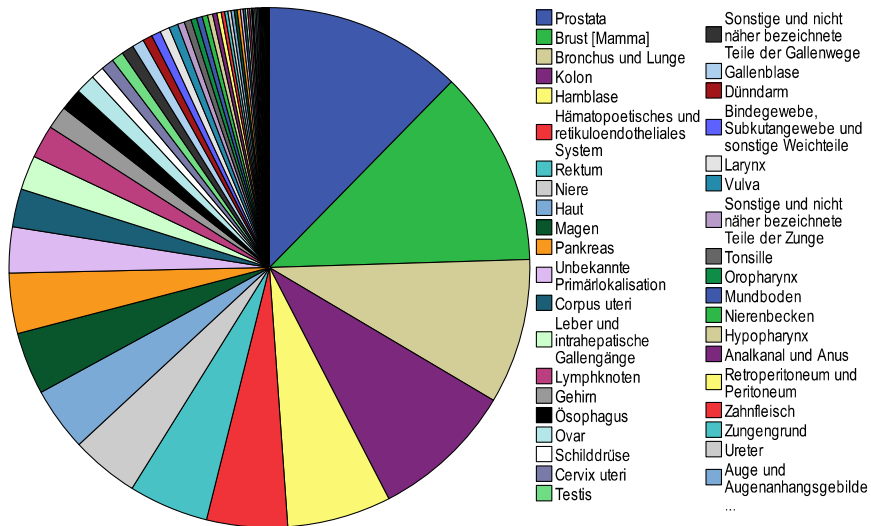
Diagnosejahre
2012 bis 2016

Häufigkeit der Tumorerkrankungen nach der Lokalisation (ICD-O)

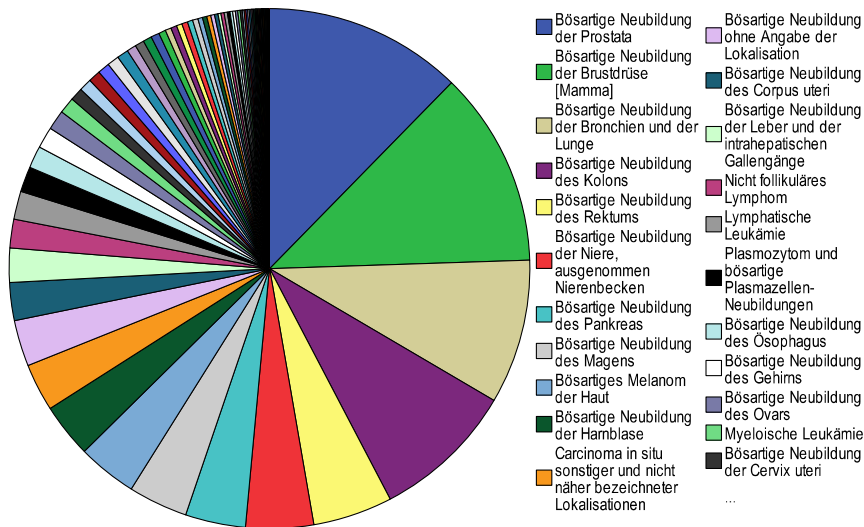
ICD-O	Bezeichnung	m	%m	w	%w	ges.	%ges.
C61	Prostata	6649	21,9	0	.	6649	12,3
C50	Brust [Mamma]	66	,2	6503	27,5	6569	12,2
C34	Bronchus und Lunge	3599	11,9	1271	5,4	4870	9,0
C18	Kolon	2612	8,6	2191	9,3	4803	8,9
C67	Harnblase	2581	8,5	902	3,8	3483	6,5
C42	Hämatopoetisches und retikuloendotheliales System	1538	5,1	1165	4,9	2703	5,0
C20	Rektum	1666	5,5	1002	4,2	2668	4,9
C64	Niere	1407	4,6	874	3,7	2281	4,2
C44	Haut	1190	3,9	942	4,0	2132	4,0
C16	Magen	1260	4,2	835	3,5	2095	3,9
C25	Pankreas	1017	3,4	1003	4,2	2020	3,7
C80	Unbekannte Primärlokalisation	784	2,6	762	3,2	1546	2,9
C54	Corpus uteri	0	.	1273	5,4	1273	2,4
C22	Leber und intrahepatische Gallengänge	845	2,8	312	1,3	1157	2,1
C77	Lymphknoten	565	1,9	543	2,3	1108	2,1
C71	Gehirn	429	1,4	342	1,4	771	1,4
C15	Ösophagus	610	2,0	133	,6	743	1,4
C56	Ovar	0	.	657	2,8	657	1,2
C73	Schilddrüse	121	,4	309	1,3	430	,8
C53	Cervix uteri	0	.	429	1,8	429	,8
C62	Testis	408	1,3	0	.	408	,8
C24	Sonstige und nicht näher bezeichnete Teile der Gallenwege	216	,7	190	,8	406	,8
C23	Gallenblase	119	,4	278	1,2	397	,7
C17	Dünndarm	167	,6	150	,6	317	,6
C49	Bindegewebe, Subkutangewebe und sonstige Weichteile	186	,6	131	,6	317	,6
C32	Larynx	289	1,0	24	,1	313	,6
C51	Vulva	0	.	307	1,3	307	,6
C02	Sonstige und nicht näher bezeichnete Teile der Zunge	172	,6	60	,3	232	,4
C09	Tonsille	174	,6	52	,2	226	,4
C10	Oropharynx	174	,6	20	,1	194	,4
C04	Mundboden	162	,5	29	,1	191	,4
C65	Nierenbecken	112	,4	69	,3	181	,3
C13	Hypopharynx	162	,5	18	,1	180	,3
C21	Analkanal und Anus	49	,2	95	,4	144	,3
C48	Retroperitoneum und Peritoneum	34	,1	109	,5	143	,3
C03	Zahnfleisch	76	,3	37	,2	113	,2
C01	Zungengrund	85	,3	24	,1	109	,2
C66	Ureter	67	,2	39	,2	106	,2
C69	Auge und Augenanhangsgebilde	52	,2	54	,2	106	,2
C60	Penis	101	,3	0	.	101	,2
C38	Herz, Mediastinum und Pleura	61	,2	38	,2	99	,2
C07	Parotis	49	,2	39	,2	88	,2
C57	Sonstige und nicht näher bezeichnete Teile der weiblichen Geschlechtsorgane	0	.	86	,4	86	,2
C05	Gaumen	62	,2	10	,0	72	,1
C41	Knochen, Gelenke und Gelenknorpel sonstiger und nicht näher bezeichneter Lokalisationen	34	,1	30	,1	64	,1
C30	Nasenhöhle und Mittelohr	40	,1	18	,1	58	,1
C00	Lippe	41	,1	15	,1	56	,1
C06	Sonstige und nicht näher bezeichnete Teile des Mundes	24	,1	29	,1	53	,1
C31	Nasennebenhöhlen	29	,1	22	,1	51	,1
C52	Vagina	0	.	49	,2	49	,1
C68	Sonstige und nicht näher bezeichnete Teile des Harntraktes	29	,1	12	,1	41	,1
C11	Nasopharynx [Nasenrachenraum]	26	,1	11	,0	37	,1
C12	Sinus piriformis	33	,1	2	,0	35	,1
C40	Knochen, Gelenke und Gelenknorpel der Extremitäten	20	,1	15	,1	35	,1
C76	Sonstiger oder mangelhaft bezeichneter Sitz	12	,0	23	,1	35	,1
C19	Rektosigmoidaler Übergang	15	,0	17	,1	32	,1
C08	Sonstige und nicht näher bezeichnete große Speicheldrüsen	12	,0	16	,1	28	,1
C72	Rückenmark, Hirnnerven und sonstige Teile des Zentralnervensystems	13	,0	13	,1	26	,0
C37	Thymus	11	,0	11	,0	22	,0
C26	Sonstiger oder mangelhaft bezeichneter Sitz innerhalb der Verdauungsorgane	5	,0	11	,0	16	,0
C74	Nebenniere	9	,0	6	,0	15	,0
C55	Uterus o.n.A.	0	.	14	,1	14	,0
C70	Meningen	9	,0	4	,0	13	,0
C75	Sonstige endokrine Drüsen und verwandte Strukturen	7	,0	5	,0	12	,0
C63	Sonstige und nicht näher bezeichnete Teile der männlichen Geschlechtsorgane	10	,0	0	.	10	,0
C14	Sonstiger oder mangelhaft bezeichneter Sitz an Lippe, Mundhöhle und Pharynx	5	,0	3	,0	8	,0
C47	Periphere Nerven und autonomes Nervensystem	5	,0	3	,0	8	,0
C33	Trachea	2	,0	1	,0	3	,0
C39	Sonstiger oder mangelhaft bezeichneter Sitz innerhalb der Atemwege [Respirationstrakt] und intrathorakaler Organe	0	.	1	,0	1	,0
	Gesamt	30307	56,2	23638	43,8	53945	.

Krebs insgesamt C00-C97, ohne C44, inkl. D09.0, D41.4

Häufigkeit der Tumorerkrankungen nach der Lokalisation (ICD-O) (männlich/weiblich)



Häufigkeit der Tumorerkrankungen nach ICD-10 (männlich/weiblich)



Diagnosejahre
 2012 bis 2016

Häufigkeit der Tumorerkrankungen nach ICD-10

ICD-10	Bezeichnung	m	%m	w	%w	ges.	%ges.
C00	Bösartige Neubildung der Lippe	41	,1	15	,1	56	,1
C01	Bösartige Neubildung des Zungengrundes	83	,3	22	,1	105	,2
C02	Bösartige Neubildung sonstiger und nicht näher bezeichneter Teile der Zunge	172	,6	60	,3	232	,4
C03	Bösartige Neubildung des Zahnfleisches	72	,2	37	,2	109	,2
C04	Bösartige Neubildung des Mundbodens	162	,5	29	,1	191	,4
C05	Bösartige Neubildung des Gaumens	61	,2	8	,0	69	,1
C06	Bösartige Neubildung sonstiger und nicht näher bezeichneter Teile des Mundes	23	,1	29	,1	52	,1
C07	Bösartige Neubildung der Parotis	43	,1	30	,1	73	,1
C08	Bösartige Neubildung sonstiger und nicht näher bezeichneter großer Speicheldrüsen	9	,0	13	,1	22	,0
C09	Bösartige Neubildung der Tonsille	153	,5	39	,2	192	,4
C10	Bösartige Neubildung des Oropharynx	173	,6	19	,1	192	,4
C11	Bösartige Neubildung des Nasopharynx	18	,1	6	,0	24	,0
C12	Bösartige Neubildung des Recessus piriformis	33	,1	2	,0	35	,1
C13	Bösartige Neubildung des Hypopharynx	161	,5	18	,1	179	,3
C14	Bösartige Neubildung sonstiger und ungenau bezeichneter Lokalisationen der Lippe, der Mundhöhle und des Pharynx	4	,0	3	,0	7	,0
C15	Bösartige Neubildung des Ösophagus	609	2,0	132	,6	741	1,4
C16	Bösartige Neubildung des Magens	1202	4,0	793	3,4	1995	3,7
C17	Bösartige Neubildung des Dünndarmes	143	,5	135	,6	278	,5
C18	Bösartige Neubildung des Kolons	2599	8,6	2184	9,2	4783	8,9
C19	Bösartige Neubildung am Rektosigmoid, Übergang	15	,0	17	,1	32	,1
C20	Bösartige Neubildung des Rektums	1665	5,5	1001	4,2	2666	4,9
C21	Bösartige Neubildung des Anus und des Analkanals	48	,2	95	,4	143	,3
C22	Bösartige Neubildung der Leber und der intrahepatischen Gallengänge	839	2,8	309	1,3	1148	2,1
C23	Bösartige Neubildung der Gallenblase	119	,4	278	1,2	397	,7
C24	Bösartige Neubildung sonstiger und nicht näher bezeichneter Teile der Gallenwege	216	,7	190	,8	406	,8
C25	Bösartige Neubildung des Pankreas	1015	3,3	1000	4,2	2015	3,7
C26	Bösartige Neubildung sonstiger und ungenau bezeichneter Verdauungsorgane	7	,0	11	,0	18	,0
C30	Bösartige Neubildung der Nasenhöhle und des Mittelohres	32	,1	11	,0	43	,1
C31	Bösartige Neubildung der Nasennebenhöhlen	23	,1	19	,1	42	,1
C32	Bösartige Neubildung des Larynx	287	,9	24	,1	311	,6
C33	Bösartige Neubildung der Trachea	2	,0	1	,0	3	,0
C34	Bösartige Neubildung der Bronchien und der Lunge	3583	11,8	1263	5,3	4846	9,0
C37	Bösartige Neubildung des Thymus	11	,0	11	,0	22	,0
C38	Bösartige Neubildung des Herzens, des Mediastinums und der Pleura	11	,0	8	,0	19	,0
C39	Bösartige Neubildung sonstiger und ungenau bezeichneter Lokalisationen des Atmungssystems und sonstiger intrathorakaler	0	,0	1	,0	1	,0
C40	Bösartige Neubildung des Knochens und des Gelenknorpels der Extremitäten	17	,1	10	,0	27	,1
C41	Bösartige Neubildung des Knochens und des Gelenknorpels sonstiger und nicht näher bezeichneter Lokalisationen	15	,0	17	,1	32	,1
C43	Bösartiges Melanom der Haut	1097	3,6	883	3,7	1980	3,7
C45	Mesotheliom	50	,2	17	,1	67	,1
C46	Kaposi-Sarkom [Sarcoma idiopathicum multiplex haemorrhagicum]	10	,0	1	,0	11	,0
C47	Bösartige Neubildung der peripheren Nerven und des autonomen Nervensystems	5	,0	3	,0	8	,0
C48	Bösartige Neubildung des Retroperitoneums und des Peritoneums	24	,1	104	,4	128	,2
C49	Bösartige Neubildung sonstigen Bindegewebes und anderer Weichteilgewebe	174	,6	119	,5	293	,5
C50	Bösartige Neubildung der Brustdrüse [Mamma]	63	,2	6495	27,5	6558	12,2
C51	Bösartige Neubildung der Vulva	0	,0	308	1,3	308	,6
C52	Bösartige Neubildung der Vagina	0	,0	49	,2	49	,1
C53	Bösartige Neubildung der Cervix uteri	0	,0	429	1,8	429	,8
C54	Bösartige Neubildung des Corpus uteri	0	,0	1273	5,4	1273	2,4
C55	Bösartige Neubildung des Uterus, Teil nicht näher bezeichnet	0	,0	14	,1	14	,0
C56	Bösartige Neubildung des Ovars	0	,0	656	2,8	656	1,2
C57	Bösartige Neubildung sonstiger und nicht näher bezeichneter weiblicher Genitalorgane	0	,0	86	,4	86	,2
C60	Bösartige Neubildung des Penis	101	,3	0	,0	101	,2
C61	Bösartige Neubildung der Prostata	6645	21,9	0	,0	6645	12,3
C62	Bösartige Neubildung des Hodens	397	1,3	0	,0	397	,7
C63	Bösartige Neubildung sonstiger und nicht näher bezeichneter männlicher Genitalorgane	10	,0	0	,0	10	,0
C64	Bösartige Neubildung der Niere, ausgenommen Nierenbecken	1401	4,6	874	3,7	2275	4,2
C65	Bösartige Neubildung des Nierenbeckens	111	,4	69	,3	180	,3
C66	Bösartige Neubildung des Ureters	67	,2	39	,2	106	,2
C67	Bösartige Neubildung der Harnblase	1308	4,3	508	2,1	1816	3,4
C68	Bösartige Neubildung sonstiger und nicht näher bezeichneter Hamorgane	29	,1	12	,1	41	,1
C69	Bösartige Neubildung des Auges und der Augenanhangsgebilde	42	,1	45	,2	87	,2
C70	Bösartige Neubildung der Meningen	9	,0	4	,0	13	,0
C71	Bösartige Neubildung des Gehirns	407	1,3	310	1,3	717	1,3
C72	Bösartige Neubildung des Rückenmarkes, der Hirnnerven und anderer Teile des Zentralnervensystems	10	,0	12	,1	22	,0
C73	Bösartige Neubildung der Schilddrüse	121	,4	304	1,3	425	,8
C74	Bösartige Neubildung der Nebenniere	9	,0	6	,0	15	,0
C75	Bösartige Neubildung sonstiger endokriner Drüsen und verwandter Strukturen	7	,0	4	,0	11	,0
C76	Bösartige Neubildung sonstiger und ungenau bezeichneter Lokalisationen	11	,0	20	,1	31	,1
C80	Bösartige Neubildung ohne Angabe der Lokalisation	784	2,6	762	3,2	1546	2,9
C81	Hodgkin-Lymphom [Lymphogranulomatose]	128	,4	79	,3	207	,4
C82	Follikuläres Lymphom	165	,5	213	,9	378	,7
C83	Nicht follikuläres Lymphom	523	1,7	432	1,8	955	1,8
C84	Reifzellige T/NK-Zell-Lymphome	87	,3	53	,2	140	,3
C85	Sonstige und nicht näher bezeichnete Typen des Non-Hodgkin-Lymphoms	78	,3	79	,3	157	,3
C86	Weitere spezifizierte T/NK-Zell-Lymphome	21	,1	22	,1	43	,1
C88	Bösartige immunproliferative Krankheiten	58	,2	35	,1	93	,2
C90	Plasmozytom und bösartige Plasmazellen-Neubildungen	470	1,6	381	1,6	851	1,6
C91	Lymphatische Leukämie	577	1,9	366	1,5	943	1,7
C92	Myeloische Leukämie	272	,9	272	1,2	544	1,0
C93	Monozytenleukämie	52	,2	38	,2	90	,2
C94	Sonstige Leukämien näher bezeichneten Zelltyps	15	,0	6	,0	21	,0
C95	Leukämie nicht näher bezeichneten Zelltyps	12	,0	11	,0	23	,0
C96	Sonstige und nicht näher bezeichnete bösartige Neubildungen des lymphatischen, blutbildenden und verwandten Gewebes	18	,1	14	,1	32	,1
D09	Carcinoma in situ sonstiger und nicht näher bezeichneter Lokalisationen	1238	4,1	365	1,5	1603	3,0
D41	Neubildung unsicheren oder unbekanntem Verhaltens der Hamorgane	35	,1	26	,1	61	,1
	Gesamt	30307	56,2	23638	43,8	53945	100,0

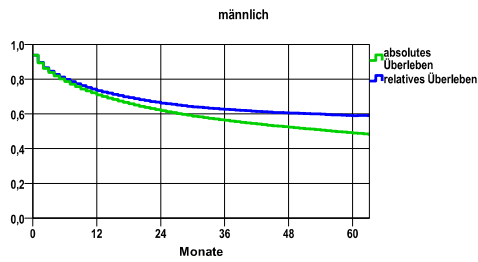
Diagnosejahre
2008 bis 2013

Überleben gesamt

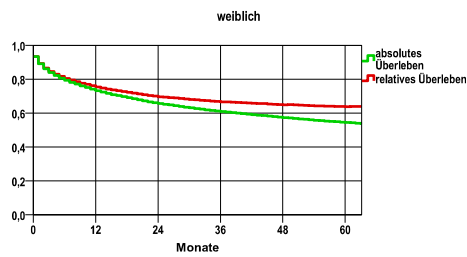
männlich					
Jahr	beob. Überl.	rel. Überl.	95%-KI ±	N	zens. %
1	71,0	73,4	,5	28729	,0
2	61,9	66,2	,6	.	,0
3	56,3	62,6	,6	.	,0
4	52,4	60,5	,6	.	,0
5	49,0	59,0	,6	.	6,9

weiblich					
Jahr	beob. Überl.	rel. Überl.	95%-KI ±	N	zens. %
1	73,3	75,4	,6	23907	,0
2	65,7	69,7	,6	.	,0
3	60,9	66,7	,6	.	,0
4	57,3	64,9	,6	.	,0
5	54,5	63,8	,6	.	7,7

nur Ersterkrankungen



nur Ersterkrankungen



mediane Überlebenszeit

>5,0 Jahre

Vergleichswert - - - - , 5-Jahres-Überleben (%)

mediane Überlebenszeit

>5,0 Jahre

Vergleichswert - - - - , 5-Jahres-Überleben (%)

verwendete Sterbetafel:
Sachsen 1995-2011