

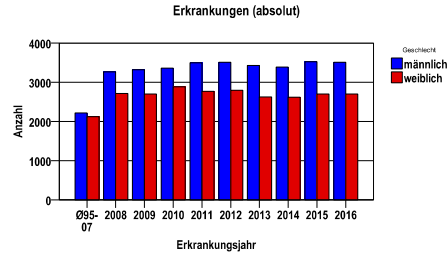
Krebs insgesamt C00-C97, ohne C44, inkl. D09.0, D41.4

Durchschnittlich erfasste Erkrankungszahlen

Zeitraum	Geschlecht	N	rohe Rate	altersstandardisierte Rate (ESR)*	arithm. Alter Jahre	medianes Alter Jahre	Vergleich medianes Alter	Vergleichsquelle
2011 - 2015	männlich	17345	817,3	467,8	69,4	71,3	.	
	weiblich	13509	612,5	322,6	69,4	72,0	.	

* europastandardisierte Rate

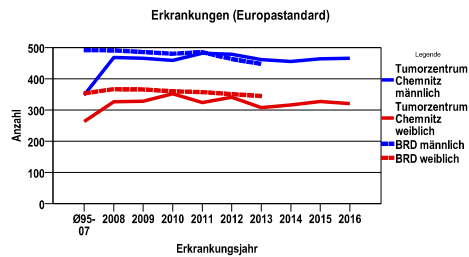
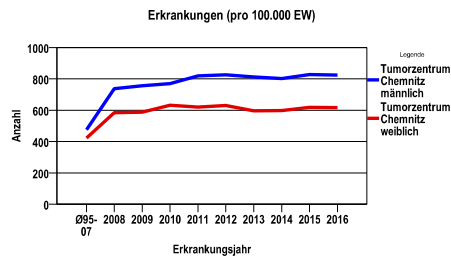
Anzahl Neuerkrankungen



Absolute Neuerkrankungszahlen und Neuerkrankungsraten je 100.000 Einwohner

Jahr	absolut männlich	absolut weiblich	Rohe Rate männlich	Rohe Rate weiblich	Stand. Rate männlich	Stand. Rate weiblich
2016	3514	2698	824,3	616,6	465,1	320,5
2015	3527	2704	827,3	618,0	463,9	326,8
2014	3386	2620	802,3	598,3	455,4	315,8
2013	3429	2625	811,8	596,4	461,2	307,4
2012	3509	2794	826,7	630,2	478,1	340,9
2011	3494	2766	818,5	619,7	481,3	323,3
2010	3362	2883	770,8	632,5	458,6	352,1
2009	3319	2700	755,6	587,0	465,6	328,3
2008	3266	2715	737,5	583,9	468,0	326,7
Ø95-07	2219	2120	474,9	423,3	347,3	263,2

Stand. Rate = Europastandard



Vergleichswerte

GKR, Sachsen 2011-2013, männlich	763,6
GKR, Sachsen 2011-2013, weiblich	575,6

Vergleichswerte

GEKID-Atlas 2016, BRD 2013, männlich	447,3
GKR, Sachsen 2014, männlich	448,4
GEKID-Atlas 2016, BRD 2013, weiblich	344,7
GKR, Sachsen 2014, weiblich	306,0

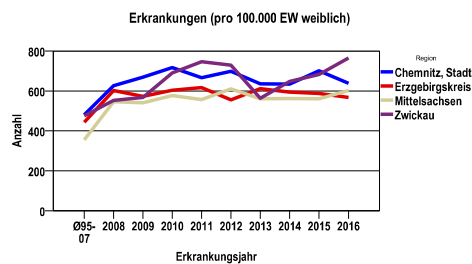
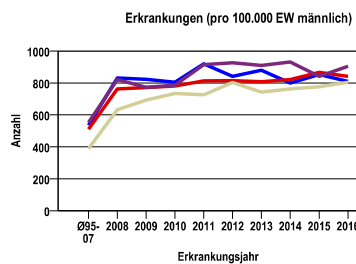
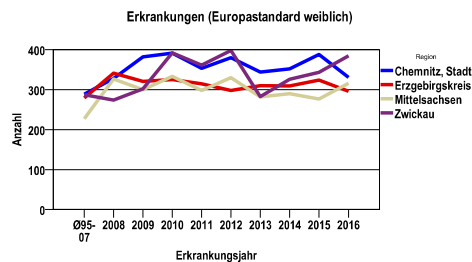
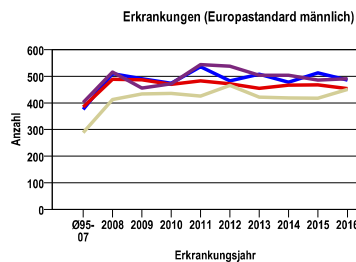
Krebs insgesamt C00-C97, ohne C44, inkl. D09.0, D41.4

Zahl der Neuerkrankungen nach Stadt-/Landkreisen

Tumorzentrum Chemnitz	absolut männlich					absolut weiblich				
	2016	2015	2014	2013	2012	2016	2015	2014	2013	2012
Chemnitz, Stadt	993	1046	949	1032	980	804	882	791	793	870
Erzgebirgskreis (anteilig 66,8%)	964	991	940	931	949	671	694	706	732	673
Mittelsachsen	1249	1204	1179	1153	1257	947	882	888	894	981
Zwickau (anteilig 21,7%)	308	286	318	313	323	276	246	235	206	270

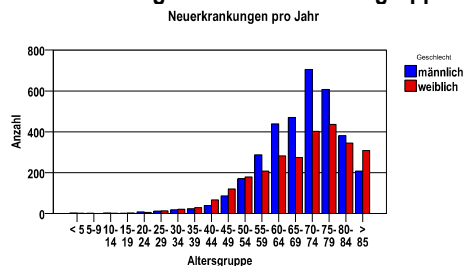
Neuerkrankungsraten nach Stadt-/Landkreisen, altersstandardisiert (ESR)

Region	Stand. Rate männlich					Stand. Rate weiblich				
	2016	2015	2014	2013	2012	2016	2015	2014	2013	2012
Chemnitz, Stadt	486,3	512,4	478,0	507,8	483,0	331,0	388,0	351,9	344,4	380,0
Erzgebirgskreis	454,0	468,1	467,0	454,6	471,5	296,0	323,8	309,0	310,3	297,7
Mittelsachsen	450,8	417,8	418,8	421,5	465,9	315,8	276,4	290,1	282,0	330,0
Zwickau	491,3	485,4	504,1	504,0	538,2	384,5	343,2	326,1	282,5	397,8

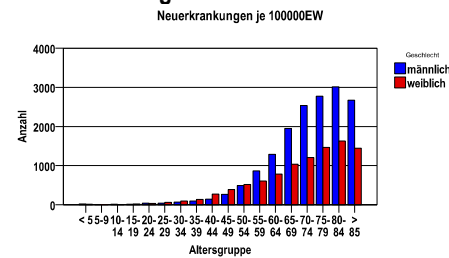


Diagnosejahre
2011 bis 2015

Neuerkrankungen/Jahr nach Altersgruppen



Neuerkrankungen/100.000 EW nach Altersgruppen



Krebs insgesamt C00-C97, ohne C44, inkl. D09.0, D41.4

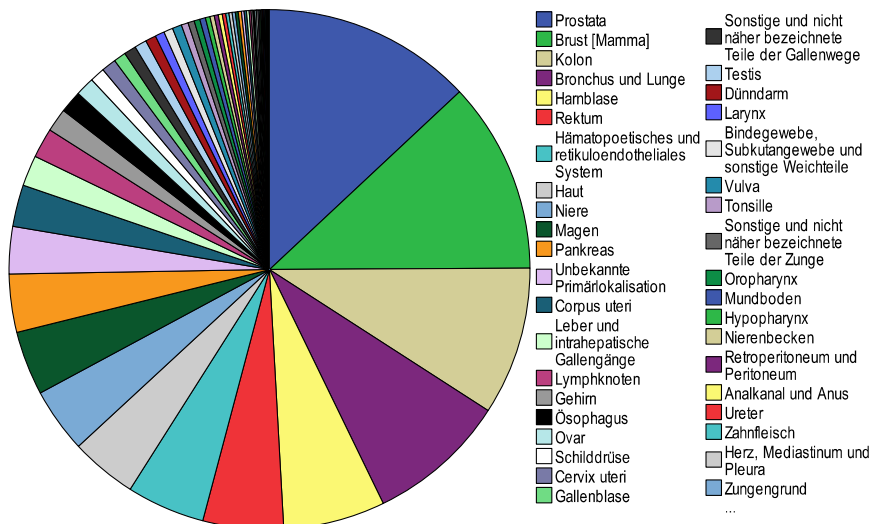
Diagnosejahre
2011 bis 2015

Häufigkeit der Tumorerkrankungen nach der Lokalisation (ICD-O)

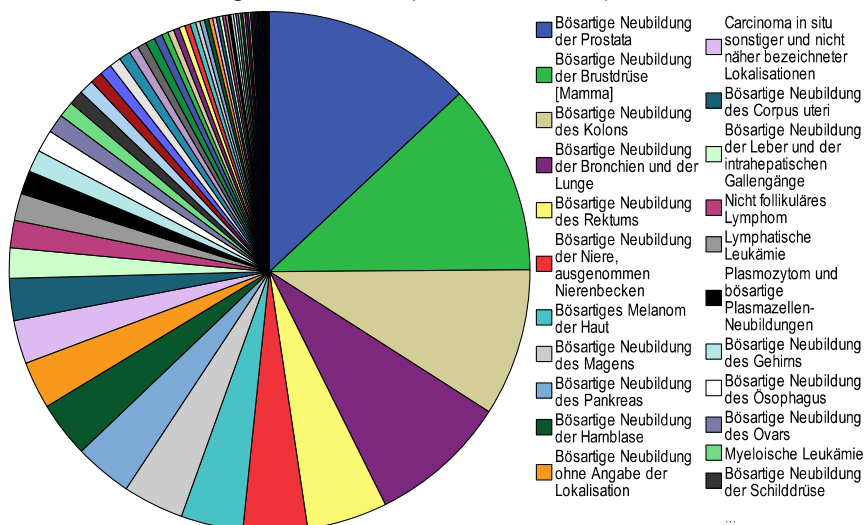
ICD-O	Bezeichnung	m	%m	w	%w	ges.	%ges.
C61	Prostata	4016	23,2	0	.	4016	13,0
C50	Brust [Mamma]	36	,2	3636	26,9	3672	11,9
C18	Kolon	1548	8,9	1295	9,6	2843	9,2
C34	Bronchus und Lunge	1982	11,4	694	5,1	2676	8,7
C67	Harnblase	1437	8,3	516	3,8	1953	6,3
C20	Rektum	957	5,5	582	4,3	1539	5,0
C42	Hämatopoetisches und retikuloendotheliales System	885	5,1	615	4,6	1500	4,9
C44	Haut	713	4,1	560	4,1	1273	4,1
C64	Niere	758	4,4	480	3,6	1238	4,0
C16	Magen	759	4,4	475	3,5	1234	4,0
C25	Pankreas	557	3,2	553	4,1	1110	3,6
C80	Unbekannte Primärlokalisation	463	2,7	445	3,3	908	2,9
C54	Corpus uteri	0	.	805	6,0	805	2,6
C22	Leber und intrahepatische Gallengänge	419	2,4	166	1,2	585	1,9
C77	Lymphknoten	273	1,6	297	2,2	570	1,8
C71	Gehirn	261	1,5	191	1,4	452	1,5
C15	Ösophagus	341	2,0	83	,6	424	1,4
C56	Ovar	0	.	365	2,7	365	1,2
C73	Schilddrüse	75	,4	210	1,6	285	,9
C53	Cervix uteri	0	.	279	2,1	279	,9
C23	Gallenblase	68	,4	169	1,3	237	,8
C24	Sonstige und nicht näher bezeichnete Teile der Gallenwege	123	,7	106	,8	229	,7
C62	Testis	229	1,3	0	.	229	,7
C17	Dünndarm	107	,6	98	,7	205	,7
C32	Larynx	168	1,0	9	,1	177	,6
C49	Bindegewebe, Subkutangewebe und sonstige Weichteile	105	,6	72	,5	177	,6
C51	Vulva	0	.	177	1,3	177	,6
C09	Tonsille	99	,6	32	,2	131	,4
C02	Sonstige und nicht näher bezeichnete Teile der Zunge	87	,5	36	,3	123	,4
C10	Oropharynx	99	,6	13	,1	112	,4
C04	Mundboden	95	,5	13	,1	108	,4
C13	Hypopharynx	77	,4	11	,1	88	,3
C65	Nierenbecken	53	,3	30	,2	83	,3
C48	Retroperitoneum und Peritoneum	20	,1	58	,4	78	,3
C21	Analkanal und Anus	31	,2	46	,3	77	,2
C66	Ureter	36	,2	27	,2	63	,2
C03	Zahnfleisch	44	,3	18	,1	62	,2
C38	Herz, Mediastinum und Pleura	37	,2	25	,2	62	,2
C01	Zungenrund	46	,3	14	,1	60	,2
C07	Parotis	29	,2	30	,2	59	,2
C69	Auge und Augenanhangsgebilde	26	,1	31	,2	57	,2
C60	Penis	52	,3	0	.	52	,2
C76	Sonstiger oder mangelhaft bezeichneter Sitz	11	,1	37	,3	48	,2
C41	Knochen, Gelenke und Gelenknorpel sonstiger und nicht näher bezeichneter Lokalisationen	21	,1	26	,2	47	,2
C57	Sonstige und nicht näher bezeichnete Teile der weiblichen Geschlechtsorgane	0	.	38	,3	38	,1
C00	Lippe	23	,1	10	,1	33	,1
C06	Sonstige und nicht näher bezeichnete Teile des Mundes	16	,1	17	,1	33	,1
C30	Nasenhöhle und Mittelohr	24	,1	8	,1	32	,1
C52	Vagina	0	.	29	,2	29	,1
C05	Gaumen	23	,1	4	,0	27	,1
C31	Nasennebenhöhlen	15	,1	11	,1	26	,1
C68	Sonstige und nicht näher bezeichnete Teile des Harntraktes	13	,1	8	,1	21	,1
C08	Sonstige und nicht näher bezeichnete große Speicheldrüsen	9	,1	11	,1	20	,1
C11	Nasopharynx [Nasenrachenraum]	11	,1	8	,1	19	,1
C12	Sinus piriformis	18	,1	1	,0	19	,1
C40	Knochen, Gelenke und Gelenknorpel der Extremitäten	8	,0	7	,1	15	,0
C19	Rektosigmoidaler Übergang	7	,0	6	,0	13	,0
C74	Nebenniere	7	,0	4	,0	11	,0
C72	Rückenmark, Hirnnerven und sonstige Teile des Zentralnervensystems	3	,0	6	,0	9	,0
C37	Thymus	3	,0	4	,0	7	,0
C55	Uterus o.n.A.	0	.	6	,0	6	,0
C63	Sonstige und nicht näher bezeichnete Teile der männlichen Geschlechtsorgane	6	,0	0	.	6	,0
C70	Meningen	4	,0	1	,0	5	,0
C75	Sonstige endokrine Drüsen und verwandte Strukturen	3	,0	2	,0	5	,0
C14	Sonstiger oder mangelhaft bezeichneter Sitz an Lippe, Mundhöhle und Pharynx	3	,0	1	,0	4	,0
C47	Periphere Nerven und autonomes Nervensystem	4	,0	0	.	4	,0
C26	Sonstiger oder mangelhaft bezeichneter Sitz innerhalb der Verdauungsorgane	1	,0	1	,0	2	,0
C33	Trachea	1	,0	0	.	1	,0
C39	Sonstiger oder mangelhaft bezeichneter Sitz innerhalb der Atemwege [Respirationstrakt] und intrathorakaler Organe	0	.	1	,0	1	,0
	Gesamt	17345	56,2	13509	43,8	30854	.

Krebs insgesamt C00-C97, ohne C44, inkl. D09.0, D41.4

Häufigkeit der Tumorerkrankungen nach der Lokalisation (ICD-O) (männlich/weiblich)



Häufigkeit der Tumorerkrankungen nach ICD-10 (männlich/weiblich)



Krebs insgesamt C00-C97, ohne C44, inkl. D09.0, D41.4

Diagnosejahre

2011 bis 2015

Häufigkeit der Tumorerkrankungen nach ICD-10

ICD-10	Bezeichnung	m	%m	w	%w	ges.	%ges.
C00	Bösartige Neubildung der Lippe	23	,1	10	,1	33	,1
C01	Bösartige Neubildung des Zungengrundes	44	,3	12	,1	56	,2
C02	Bösartige Neubildung sonstiger und nicht näher bezeichneter Teile der Zunge	87	,5	36	,3	123	,4
C03	Bösartige Neubildung des Zahnfleisches	42	,2	17	,1	59	,2
C04	Bösartige Neubildung des Mundbodens	95	,5	13	,1	108	,4
C05	Bösartige Neubildung des Gaumens	21	,1	3	,0	24	,1
C06	Bösartige Neubildung sonstiger und nicht näher bezeichneter Teile des Mundes	15	,1	17	,1	32	,1
C07	Bösartige Neubildung der Parotis	25	,1	24	,2	49	,2
C08	Bösartige Neubildung sonstiger und nicht näher bezeichneter großer Speicheldrüsen	8	,0	9	,1	17	,1
C09	Bösartige Neubildung der Tonsille	85	,5	24	,2	109	,4
C10	Bösartige Neubildung des Oropharynx	98	,6	13	,1	111	,4
C11	Bösartige Neubildung des Nasopharynx	8	,0	5	,0	13	,0
C12	Bösartige Neubildung des Recessus piriformis	18	,1	1	,0	19	,1
C13	Bösartige Neubildung des Hypopharynx	77	,4	11	,1	88	,3
C14	Bösartige Neubildung sonstiger und ungenau bezeichneter Lokalisationen der Lippe, der Mundhöhle und des Pharynx	2	,0	1	,0	3	,0
C15	Bösartige Neubildung des Ösophagus	340	2,0	82	,6	422	1,4
C16	Bösartige Neubildung des Magens	720	4,2	445	3,3	1165	3,8
C17	Bösartige Neubildung des Dünndarmes	95	,5	86	,6	181	,6
C18	Bösartige Neubildung des Kolons	1538	8,9	1289	9,5	2827	9,2
C19	Bösartige Neubildung am Rektosigmoid, Übergang	7	,0	6	,0	13	,0
C20	Bösartige Neubildung des Rektums	956	5,5	581	4,3	1537	5,0
C21	Bösartige Neubildung des Anus und des Analkanals	31	,2	46	,3	77	,2
C22	Bösartige Neubildung der Leber und der intrahepatischen Gallengänge	415	2,4	164	1,2	579	1,9
C23	Bösartige Neubildung der Gallenblase	68	,4	169	1,3	237	,8
C24	Bösartige Neubildung sonstiger und nicht näher bezeichneter Teile der Gallenwege	123	,7	106	,8	229	,7
C25	Bösartige Neubildung des Pankreas	555	3,2	548	4,1	1103	3,6
C26	Bösartige Neubildung sonstiger und ungenau bezeichneter Verdauungsorgane	1	,0	1	,0	2	,0
C30	Bösartige Neubildung der Nasenhöhle und des Mittelohres	19	,1	6	,0	25	,1
C31	Bösartige Neubildung der Nasennebenhöhlen	11	,1	11	,1	22	,1
C32	Bösartige Neubildung des Larynx	167	1,0	9	,1	176	,6
C33	Bösartige Neubildung der Trachea	1	,0	0	,0	1	,0
C34	Bösartige Neubildung der Bronchien und der Lunge	1971	11,4	687	5,1	2658	8,6
C37	Bösartige Neubildung des Thymus	3	,0	4	,0	7	,0
C38	Bösartige Neubildung des Herzens, des Mediastinums und der Pleura	6	,0	6	,0	12	,0
C39	Bösartige Neubildung sonstiger und ungenau bezeichneter Lokalisationen des Atmungssystems und sonstiger intrathorakaler	0	,0	1	,0	1	,0
C40	Bösartige Neubildung des Knochens und des Gelenknorpels der Extremitäten	7	,0	6	,0	13	,0
C41	Bösartige Neubildung des Knochens und des Gelenknorpels sonstiger und nicht näher bezeichneter Lokalisationen	6	,0	18	,1	24	,1
C43	Bösartiges Melanom der Haut	661	3,8	530	3,9	1191	3,9
C45	Mesotheliom	25	,1	14	,1	39	,1
C46	Kaposi-Sarkom [Sarcoma idiopathicum multiplex haemorrhagicum]	3	,0	1	,0	4	,0
C47	Bösartige Neubildung der peripheren Nerven und des autonomen Nervensystems	4	,0	0	,0	4	,0
C48	Bösartige Neubildung des Retroperitoneums und des Peritoneums	15	,1	54	,4	69	,2
C49	Bösartige Neubildung sonstigen Bindegewebes und anderer Weichteilgewebe	96	,6	61	,5	157	,5
C50	Bösartige Neubildung der Brustdrüse [Mamma]	34	,2	3631	26,9	3665	11,9
C51	Bösartige Neubildung der Vulva	0	,0	177	1,3	177	,6
C52	Bösartige Neubildung der Vagina	0	,0	28	,2	28	,1
C53	Bösartige Neubildung der Cervix uteri	0	,0	279	2,1	279	,9
C54	Bösartige Neubildung des Corpus uteri	0	,0	804	6,0	804	2,6
C55	Bösartige Neubildung des Uterus, Teil nicht näher bezeichnet	0	,0	6	,0	6	,0
C56	Bösartige Neubildung des Ovars	0	,0	363	2,7	363	1,2
C57	Bösartige Neubildung sonstiger und nicht näher bezeichneter weiblicher Genitalorgane	0	,0	38	,3	38	,1
C60	Bösartige Neubildung des Penis	52	,3	0	,0	52	,2
C61	Bösartige Neubildung der Prostata	4013	23,1	0	,0	4013	13,0
C62	Bösartige Neubildung des Hodens	221	1,3	0	,0	221	,7
C63	Bösartige Neubildung sonstiger und nicht näher bezeichneter männlicher Genitalorgane	6	,0	0	,0	6	,0
C64	Bösartige Neubildung der Niere, ausgenommen Nierenbecken	754	4,3	480	3,6	1234	4,0
C65	Bösartige Neubildung des Nierenbeckens	53	,3	30	,2	83	,3
C66	Bösartige Neubildung des Ureters	36	,2	27	,2	63	,2
C67	Bösartige Neubildung der Harnblase	774	4,5	297	2,2	1071	3,5
C68	Bösartige Neubildung sonstiger und nicht näher bezeichneter Hamorgane	13	,1	8	,1	21	,1
C69	Bösartige Neubildung des Auges und der Augenanhangsgebilde	21	,1	27	,2	48	,2
C70	Bösartige Neubildung der Meningen	4	,0	1	,0	5	,0
C71	Bösartige Neubildung des Gehirns	246	1,4	177	1,3	423	1,4
C72	Bösartige Neubildung des Rückenmarkes, der Hirnnerven und anderer Teile des Zentralnervensystems	3	,0	6	,0	9	,0
C73	Bösartige Neubildung der Schilddrüse	75	,4	205	1,5	280	,9
C74	Bösartige Neubildung der Nebenniere	7	,0	4	,0	11	,0
C75	Bösartige Neubildung sonstiger endokriner Drüsen und verwandter Strukturen	3	,0	1	,0	4	,0
C76	Bösartige Neubildung sonstiger und ungenau bezeichneter Lokalisationen	10	,1	34	,3	44	,1
C80	Bösartige Neubildung ohne Angabe der Lokalisation	463	2,7	445	3,3	908	2,9
C81	Hodgkin-Lymphom [Lymphogranulomatose]	68	,4	53	,4	121	,4
C82	Follikuläres Lymphom	89	,5	132	1,0	221	,7
C83	Nicht follikuläres Lymphom	283	1,6	243	1,8	526	1,7
C84	Reifzellige T/NK-Zell-Lymphome	55	,3	29	,2	84	,3
C85	Sonstige und nicht näher bezeichnete Typen des Non-Hodgkin-Lymphoms	62	,4	43	,3	105	,3
C86	Weitere spezifizierte T/NK-Zell-Lymphome	13	,1	11	,1	24	,1
C88	Bösartige immunproliferative Krankheiten	32	,2	15	,1	47	,2
C90	Plasmozytom und bösartige Plasmazellen-Neubildungen	260	1,5	189	1,4	449	1,5
C91	Lymphatische Leukämie	327	1,9	197	1,5	524	1,7
C92	Myeloische Leukämie	154	,9	150	1,1	304	1,0
C93	Monozytenleukämie	30	,2	22	,2	52	,2
C94	Sonstige Leukämien näher bezeichneten Zelltyps	11	,1	5	,0	16	,1
C95	Leukämie nicht näher bezeichneten Zelltyps	7	,0	5	,0	12	,0
C96	Sonstige und nicht näher bezeichnete bösartige Neubildungen des lymphatischen, blutbildenden und verwandten Gewebes	11	,1	5	,0	16	,1
D09	Carcinoma in situ sonstiger und nicht näher bezeichneter Lokalisationen	637	3,7	199	1,5	836	2,7
D41	Neubildung unsicheren oder unbekanntem Verhaltens der Hamorgane	26	,1	16	,1	42	,1
	Gesamt	17345	56,2	13509	43,8	30854	

Krebs insgesamt C00-C97, ohne C44, inkl. D09.0, D41.4

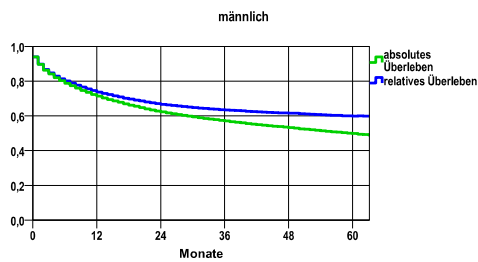
Diagnosejahre
2008 bis 2013

Überleben gesamt

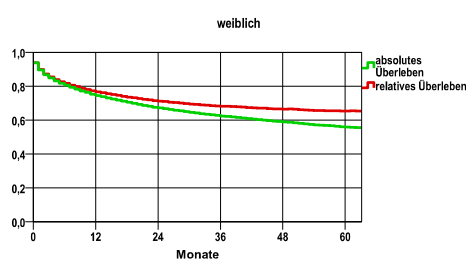
männlich					
Jahr	beob. Überl.	rel. Überl.	95%-KI ±	N	zens. %
1	71,3	73,8	,7	16206	,0
2	62,3	66,7	,7	.	,0
3	57,1	63,4	,8	.	,0
4	53,3	61,6	,8	.	3,8
5	49,8	59,9	,8	.	12,3

weiblich					
Jahr	beob. Überl.	rel. Überl.	95%-KI ±	N	zens. %
1	74,5	76,6	,7	13452	,0
2	67,2	71,1	,8	.	,0
3	62,4	68,1	,8	.	,0
4	58,9	66,5	,8	.	4,3
5	56,0	65,3	,8	.	13,0

nur Ersterkrankungen



nur Ersterkrankungen



mediane Überlebenszeit

>5,0 Jahre

Vergleichswert - - - - , 5-Jahres-Überleben (%)

mediane Überlebenszeit

>5,0 Jahre

Vergleichswert - - - - , 5-Jahres-Überleben (%)

verwendete Sterbetafel:
Sachsen 1995-2011