

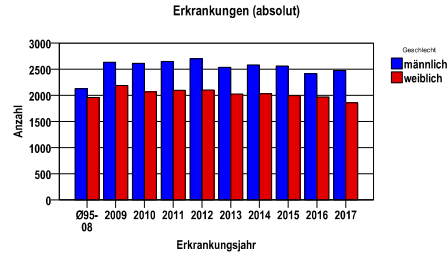
Krebs insgesamt C00-C97, ohne C44, inkl. D09.0, D41.4

Durchschnittlich erfasste Erkrankungszahlen

Zeitraum	Geschlecht	N	rohe Rate	altersstandardisierte Rate (ESR)*	arithm. Alter Jahre	medianes Alter Jahre	Vergleich medianes Alter	Vergleichsquelle
2012 - 2016	männlich	12793	870,9	481,0	69,4	71,3	.	
	weiblich	10121	650,0	326,2	70,0	72,5	.	

* europastandardisierte Rate

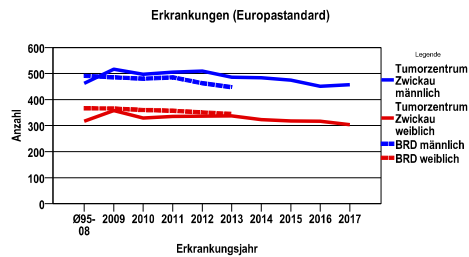
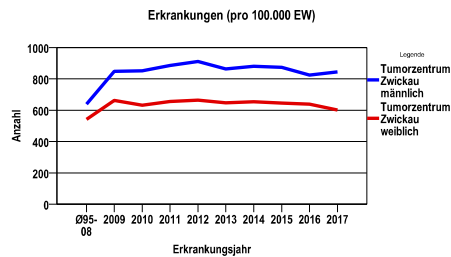
Anzahl Neuerkrankungen



Absolute Neuerkrankungszahlen und Neuerkrankungsraten je 100.000 Einwohner

Jahr	absolut männlich	absolut weiblich	Rohe Rate männlich	Rohe Rate weiblich	Stand. Rate männlich	Stand. Rate weiblich
2017	2477	1855	845,0	601,1	457,1	303,9
2016	2416	1970	824,2	638,3	450,8	316,7
2015	2563	1995	874,4	646,4	474,0	318,2
2014	2580	2031	881,3	653,7	484,0	322,9
2013	2537	2025	864,1	647,4	486,0	336,9
2012	2697	2100	910,6	664,1	509,8	336,6
2011	2648	2096	885,8	656,4	504,8	335,3
2010	2615	2068	850,9	632,8	496,7	329,5
2009	2633	2190	848,7	662,5	516,7	358,0
Ø95-08	2127	1958	639,5	541,2	462,6	316,5

Stand. Rate = Europastandard



Vergleichswerte - - - - , - - - -

GKR, Sachsen 2011-2013, männlich	763,6
GKR, Sachsen 2011-2013, weiblich	575,6

Vergleichswerte - - - - , - - - -

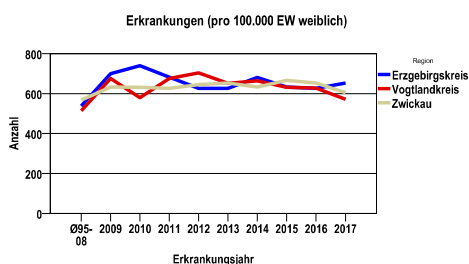
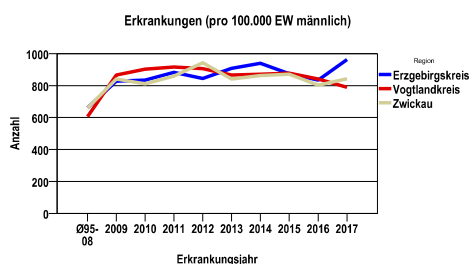
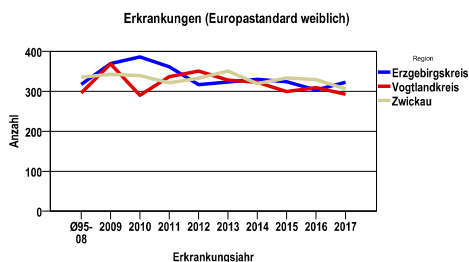
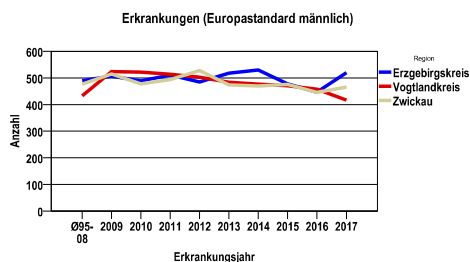
GEKID-Atlas 2016, BRD 2013, männlich	447,3
GKR, Sachsen 2014, männlich	448,4
GEKID-Atlas 2016, BRD 2013, weiblich	344,7
GKR, Sachsen 2014, weiblich	306,0

Zahl der Neuerkrankungen nach Stadt-/Landkreisen

Tumorzentrum Zwickau	absolut männlich					absolut weiblich				
	2017	2016	2015	2014	2013	2017	2016	2015	2014	2013
Erzgebirgskreis (anteilig 33,2%)	539	467	489	531	510	386	370	374	407	377
Vogtlandkreis	893	953	993	982	982	681	748	752	794	786
Zwickau (anteilig 78,3%)	1045	996	1081	1067	1045	788	852	869	830	862

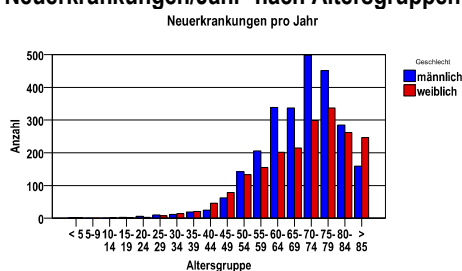
Neuerkrankungsraten nach Stadt-/Landkreisen , altersstandardisiert (ESR)

Region	Stand. Rate männlich					Stand. Rate weiblich				
	2017	2016	2015	2014	2013	2017	2016	2015	2014	2013
Erzgebirgskreis	519,4	447,1	477,4	529,5	517,6	322,8	303,3	323,7	330,1	323,6
Vogtlandkreis	416,9	458,1	471,0	476,4	484,3	292,3	309,3	299,1	323,0	328,2
Zwickau	465,7	445,8	475,2	470,3	473,3	305,8	329,5	333,1	319,6	350,9

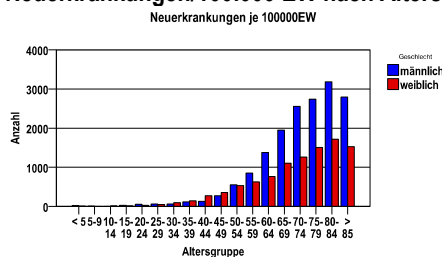


Diagnosejahre
2012 bis 2016

Neuerkrankungen/Jahr nach Altersgruppen



Neuerkrankungen/100.000 EW nach Altersgruppen



Krebs insgesamt C00-C97, ohne C44, inkl. D09.0, D41.4

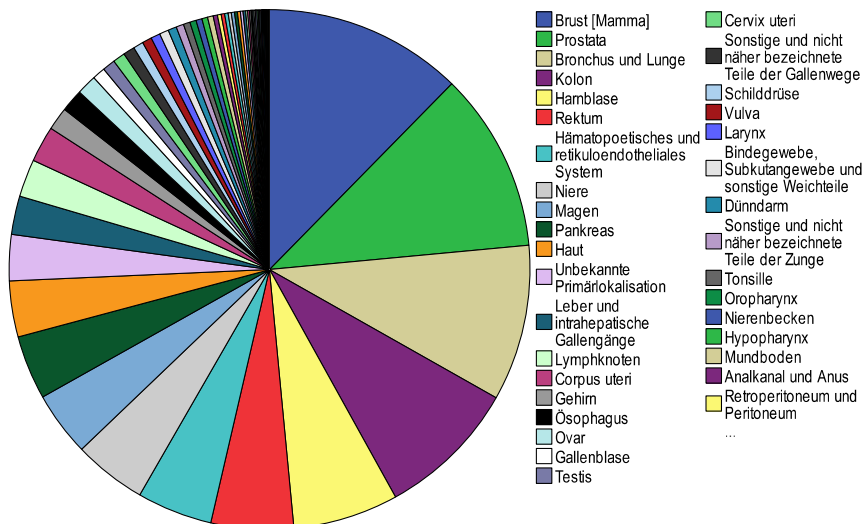
Diagnosejahre
2012 bis 2016

Häufigkeit der Tumorerkrankungen nach der Lokalisation (ICD-O)

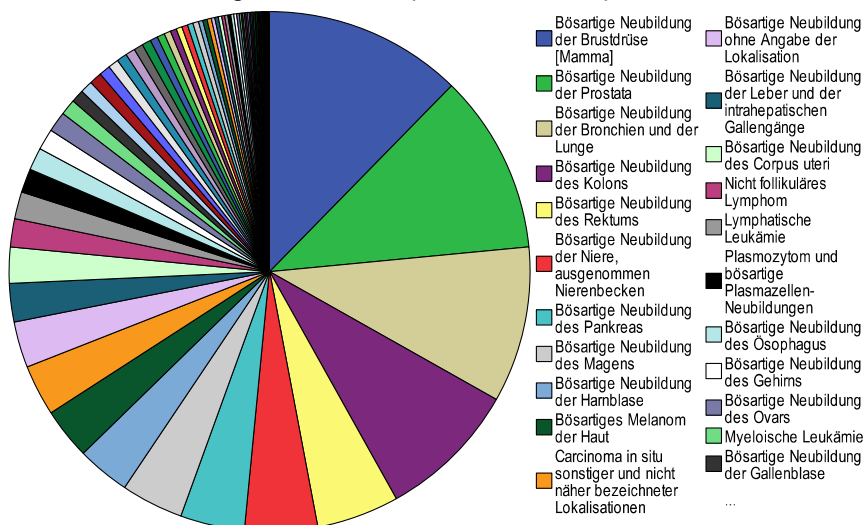
ICD-O	Bezeichnung	m	%m	w	%w	ges.	%ges.
C50	Brust [Mamma]	23	,2	2803	27,7	2826	12,3
C61	Prostata	2559	20,0	0	.	2559	11,2
C34	Bronchus und Lunge	1637	12,8	589	5,8	2226	9,7
C18	Kolon	1087	8,5	918	9,1	2005	8,8
C67	Harnblase	1119	8,7	381	3,8	1500	6,5
C20	Rektum	719	5,6	452	4,5	1171	5,1
C42	Hämatopoetisches und retikuloendotheliales System	574	4,5	500	4,9	1074	4,7
C64	Niere	643	5,0	395	3,9	1038	4,5
C16	Magen	529	4,1	388	3,8	917	4,0
C25	Pankreas	463	3,6	450	4,4	913	4,0
C44	Haut	433	3,4	363	3,6	796	3,5
C80	Unbekannte Primärlokalisation	336	2,6	321	3,2	657	2,9
C22	Leber und intrahepatische Gallengänge	402	3,1	148	1,5	550	2,4
C77	Lymphknoten	290	2,3	247	2,4	537	2,3
C54	Corpus uteri	0	.	513	5,1	513	2,2
C71	Gehirn	180	1,4	146	1,4	326	1,4
C15	Ösophagus	276	2,2	44	,4	320	1,4
C56	Ovar	0	.	287	2,8	287	1,3
C23	Gallenblase	55	,4	126	1,2	181	,8
C62	Testis	180	1,4	0	.	180	,8
C53	Cervix uteri	0	.	176	1,7	176	,8
C24	Sonstige und nicht näher bezeichnete Teile der Gallenwege	83	,6	80	,8	163	,7
C73	Schilddrüse	48	,4	97	1,0	145	,6
C51	Vulva	0	.	135	1,3	135	,6
C32	Larynx	124	1,0	9	,1	133	,6
C49	Bindegewebe, Subkutangewebe und sonstige Weichteile	76	,6	54	,5	130	,6
C17	Dünndarm	62	,5	57	,6	119	,5
C02	Sonstige und nicht näher bezeichnete Teile der Zunge	78	,6	30	,3	108	,5
C09	Tonsille	79	,6	16	,2	95	,4
C10	Oropharynx	84	,7	6	,1	90	,4
C65	Nierenbecken	49	,4	35	,3	84	,4
C13	Hypopharynx	76	,6	6	,1	82	,4
C04	Mundboden	70	,5	11	,1	81	,4
C21	Analkanal und Anus	18	,1	44	,4	62	,3
C48	Retroperitoneum und Peritoneum	13	,1	40	,4	53	,2
C01	Zungengrund	40	,3	11	,1	51	,2
C57	Sonstige und nicht näher bezeichnete Teile der weiblichen Geschlechtsorgane	0	.	49	,5	49	,2
C60	Penis	44	,3	0	.	44	,2
C05	Gaumen	40	,3	3	,0	43	,2
C66	Ureter	32	,3	11	,1	43	,2
C69	Auge und Augenanhangsgebilde	22	,2	19	,2	41	,2
C03	Zahnfleisch	24	,2	16	,2	40	,2
C38	Herz, Mediastinum und Pleura	24	,2	12	,1	36	,2
C07	Parotis	15	,1	12	,1	27	,1
C31	Nasennebenhöhlen	17	,1	9	,1	26	,1
C19	Rektosigmoidaler Übergang	11	,1	11	,1	22	,1
C06	Sonstige und nicht näher bezeichnete Teile des Mundes	11	,1	10	,1	21	,1
C30	Nasenhöhle und Mittelohr	16	,1	5	,0	21	,1
C41	Knochen, Gelenke und Gelenkknorpel sonstiger und nicht näher bezeichneter Lokalisationen	15	,1	5	,0	20	,1
C00	Lippe	14	,1	5	,0	19	,1
C12	Sinus piriformis	18	,1	1	,0	19	,1
C68	Sonstige und nicht näher bezeichnete Teile des Harntraktes	16	,1	3	,0	19	,1
C40	Knochen, Gelenke und Gelenkknorpel der Extremitäten	10	,1	8	,1	18	,1
C52	Vagina	0	.	18	,2	18	,1
C72	Rückenmark, Hirnnerven und sonstige Teile des Zentralnervensystems	10	,1	5	,0	15	,1
C11	Nasopharynx [Nasenhöhle]	12	,1	2	,0	14	,1
C37	Thymus	8	,1	6	,1	14	,1
C26	Sonstiger oder mangelhaft bezeichneter Sitz innerhalb der Verdauungsorgane	4	,0	6	,1	10	,0
C08	Sonstige und nicht näher bezeichnete große Speicheldrüsen	3	,0	5	,0	8	,0
C55	Uterus o.n.A.	0	.	8	,1	8	,0
C47	Periphere Nerven und autonomes Nervensystem	3	,0	3	,0	6	,0
C70	Meningen	4	,0	2	,0	6	,0
C75	Sonstige endokrine Drüsen und verwandte Strukturen	3	,0	3	,0	6	,0
C14	Sonstiger oder mangelhaft bezeichneter Sitz an Lippe, Mundhöhle und Pharynx	3	,0	2	,0	5	,0
C63	Sonstige und nicht näher bezeichnete Teile der männlichen Geschlechtsorgane	4	,0	0	.	4	,0
C74	Nebenniere	2	,0	2	,0	4	,0
C76	Sonstiger oder mangelhaft bezeichneter Sitz	1	,0	2	,0	3	,0
C33	Trachea	2	,0	0	.	2	,0
	Gesamt	12793	55,8	10121	44,2	22914	.

Krebs insgesamt C00-C97, ohne C44, inkl. D09.0, D41.4

Häufigkeit der Tumorerkrankungen nach der Lokalisation (ICD-O) (männlich/weiblich)



Häufigkeit der Tumorerkrankungen nach ICD-10 (männlich/weiblich)



Krebs insgesamt C00-C97, ohne C44, inkl. D09.0, D41.4

Diagnosejahre

2012 bis 2016

Häufigkeit der Tumorerkrankungen nach ICD-10

ICD-10	Bezeichnung	m	%m	w	%w	ges.	%ges.
C00	Bösartige Neubildung der Lippe	14	,1	5	,0	19	,1
C01	Bösartige Neubildung des Zungengrundes	40	,3	11	,1	51	,2
C02	Bösartige Neubildung sonstiger und nicht näher bezeichneter Teile der Zunge	78	,6	30	,3	108	,5
C03	Bösartige Neubildung des Zahnfleisches	24	,2	16	,2	40	,2
C04	Bösartige Neubildung des Mundbodens	70	,5	11	,1	81	,4
C05	Bösartige Neubildung des Gaumens	40	,3	2	,0	42	,2
C06	Bösartige Neubildung sonstiger und nicht näher bezeichneter Teile des Mundes	11	,1	10	,1	21	,1
C07	Bösartige Neubildung der Parotis	12	,1	8	,1	20	,1
C08	Bösartige Neubildung sonstiger und nicht näher bezeichneter großer Speicheldrüsen	2	,0	4	,0	6	,0
C09	Bösartige Neubildung der Tonsille	70	,5	13	,1	83	,4
C10	Bösartige Neubildung des Oropharynx	83	,6	5	,0	88	,4
C11	Bösartige Neubildung des Nasopharynx	9	,1	0	,0	9	,0
C12	Bösartige Neubildung des Recessus piriformis	18	,1	1	,0	19	,1
C13	Bösartige Neubildung des Hypopharynx	75	,6	6	,1	81	,4
C14	Bösartige Neubildung sonstiger und ungenau bezeichneter Lokalisationen der Lippe, der Mundhöhle und des Pharynx	3	,0	2	,0	5	,0
C15	Bösartige Neubildung des Ösophagus	275	2,1	44	,4	319	1,4
C16	Bösartige Neubildung des Magens	511	4,0	376	3,7	887	3,9
C17	Bösartige Neubildung des Dünndarms	52	,4	53	,5	105	,5
C18	Bösartige Neubildung des Kolons	1082	8,5	917	9,1	1999	8,7
C19	Bösartige Neubildung am Rektosigmoid, Übergang	11	,1	11	,1	22	,1
C20	Bösartige Neubildung des Rektums	719	5,6	452	4,5	1171	5,1
C21	Bösartige Neubildung des Anus und des Analkanals	17	,1	44	,4	61	,3
C22	Bösartige Neubildung der Leber und der intrahepatischen Gallengänge	401	3,1	146	1,4	547	2,4
C23	Bösartige Neubildung der Gallenblase	55	,4	126	1,2	181	,8
C24	Bösartige Neubildung sonstiger und nicht näher bezeichneter Teile der Gallenwege	83	,6	80	,8	163	,7
C25	Bösartige Neubildung des Pankreas	463	3,6	450	4,4	913	4,0
C26	Bösartige Neubildung sonstiger und ungenau bezeichneter Verdauungsorgane	5	,0	6	,1	11	,0
C30	Bösartige Neubildung der Nasenhöhle und des Mittelohres	14	,1	2	,0	16	,1
C31	Bösartige Neubildung der Nasennebenhöhlen	14	,1	8	,1	22	,1
C32	Bösartige Neubildung des Larynx	123	1,0	9	,1	132	,6
C33	Bösartige Neubildung der Trachea	2	,0	0	,0	2	,0
C34	Bösartige Neubildung der Bronchien und der Lunge	1634	12,8	588	5,8	2222	9,7
C37	Bösartige Neubildung des Thymus	8	,1	6	,1	14	,1
C38	Bösartige Neubildung des Herzens, des Mediastinums und der Pleura	5	,0	1	,0	6	,0
C40	Bösartige Neubildung des Knochens und des Gelenkknorpels der Extremitäten	8	,1	4	,0	12	,1
C41	Bösartige Neubildung des Knochens und des Gelenkknorpels sonstiger und nicht näher bezeichneter Lokalisationen	9	,1	2	,0	11	,0
C43	Bösartiges Melanom der Haut	394	3,1	334	3,3	728	3,2
C45	Mesotheliom	21	,2	5	,0	26	,1
C46	Kaposi-Sarkom [Sarcoma idiopathicum multiplex haemorrhagicum]	6	,0	0	,0	6	,0
C47	Bösartige Neubildung der peripheren Nerven und des autonomen Nervensystems	3	,0	3	,0	6	,0
C48	Bösartige Neubildung des Retroperitoneums und des Peritoneums	9	,1	40	,4	49	,2
C49	Bösartige Neubildung sonstigen Bindegewebes und anderer Weichteilgewebe	75	,6	53	,5	128	,6
C50	Bösartige Neubildung der Brustdrüse [Mamma]	23	,2	2801	27,7	2824	12,3
C51	Bösartige Neubildung der Vulva	0	,0	136	1,3	136	,6
C52	Bösartige Neubildung der Vagina	0	,0	18	,2	18	,1
C53	Bösartige Neubildung der Cervix uteri	0	,0	176	1,7	176	,8
C54	Bösartige Neubildung des Corpus uteri	0	,0	513	5,1	513	2,2
C55	Bösartige Neubildung des Uterus, Teil nicht näher bezeichnet	0	,0	8	,1	8	,0
C56	Bösartige Neubildung des Ovars	0	,0	287	2,8	287	1,3
C57	Bösartige Neubildung sonstiger und nicht näher bezeichneter weiblicher Genitalorgane	0	,0	49	,5	49	,2
C60	Bösartige Neubildung des Penis	44	,3	0	,0	44	,2
C61	Bösartige Neubildung der Prostata	2558	20,0	0	,0	2558	11,2
C62	Bösartige Neubildung des Hodens	175	1,4	0	,0	175	,8
C63	Bösartige Neubildung sonstiger und nicht näher bezeichneter männlicher Genitalorgane	4	,0	0	,0	4	,0
C64	Bösartige Neubildung der Niere, ausgenommen Nierenbecken	642	5,0	395	3,9	1037	4,5
C65	Bösartige Neubildung des Nierenbeckens	49	,4	35	,3	84	,4
C66	Bösartige Neubildung des Ureters	32	,3	11	,1	43	,2
C67	Bösartige Neubildung der Harnblase	550	4,3	202	2,0	752	3,3
C68	Bösartige Neubildung sonstiger und nicht näher bezeichneter Harnorgane	16	,1	3	,0	19	,1
C69	Bösartige Neubildung des Auges und der Augenanhangsgebilde	21	,2	16	,2	37	,2
C70	Bösartige Neubildung der Meningen	4	,0	2	,0	6	,0
C71	Bösartige Neubildung des Gehirns	170	1,3	130	1,3	300	1,3
C72	Bösartige Neubildung des Rückenmarkes, der Hirnnerven und anderer Teile des Zentralnervensystems	7	,1	5	,0	12	,1
C73	Bösartige Neubildung der Schilddrüse	48	,4	96	,9	144	,6
C74	Bösartige Neubildung der Nebenniere	2	,0	2	,0	4	,0
C75	Bösartige Neubildung sonstiger endokriner Drüsen und verwandter Strukturen	3	,0	3	,0	6	,0
C76	Bösartige Neubildung sonstiger und ungenau bezeichneter Lokalisationen	1	,0	2	,0	3	,0
C80	Bösartige Neubildung ohne Angabe der Lokalisation	336	2,6	321	3,2	657	2,9
C81	Hodgkin-Lymphom [Lymphogranulomatose]	65	,5	28	,3	93	,4
C82	Follikuläres Lymphom	63	,5	86	,8	149	,7
C83	Nicht follikuläres Lymphom	223	1,7	179	1,8	402	1,8
C84	Reifzellige T/NK-Zell-Lymphome	37	,3	24	,2	61	,3
C85	Sonstige und nicht näher bezeichnete Typen des Non-Hodgkin-Lymphoms	24	,2	37	,4	61	,3
C86	Weitere spezifizierte T/NK-Zell-Lymphome	8	,1	9	,1	17	,1
C88	Bösartige immunproliferative Krankheiten	25	,2	18	,2	43	,2
C90	Plasmozytom und bösartige Plasmazellen-Neubildungen	172	1,3	170	1,7	342	1,5
C91	Lymphatische Leukämie	226	1,8	159	1,6	385	1,7
C92	Myeloische Leukämie	113	,9	117	1,2	230	1,0
C93	Monozytenleukämie	19	,1	8	,1	27	,1
C94	Sonstige Leukämien näher bezeichneten Zelltyps	6	,0	1	,0	7	,0
C95	Leukämie nicht näher bezeichneten Zelltyps	4	,0	5	,0	9	,0
C96	Sonstige und nicht näher bezeichnete bösartige Neubildungen des lymphatischen, blutbildenden und verwandten Gewebes	6	,0	6	,1	12	,1
D09	Carcinoma in situ sonstiger und nicht näher bezeichneter Lokalisationen	557	4,4	169	1,7	726	3,2
D41	Neubildung unsicheren oder unbekanntens Verhaltens der Harnorgane	12	,1	10	,1	22	,1
	Gesamt	12793	55,8	10121	44,2	22914	

Krebs insgesamt C00-C97, ohne C44, inkl. D09.0, D41.4

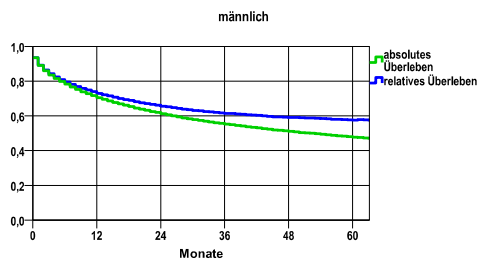
Diagnosejahre
2008 bis 2013

Überleben gesamt

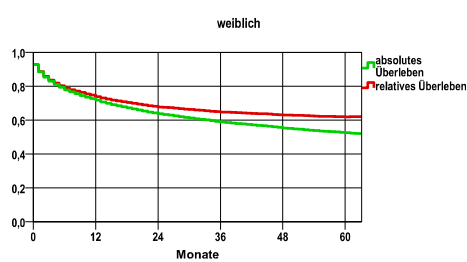
männlich					
Jahr	beob. Überl.	rel. Überl.	95%-KI ±	N	zens. %
1	70,5	72,9	,8	12494	,0
2	61,3	65,6	,9	.	,0
3	55,2	61,4	,9	.	,0
4	51,1	59,0	,9	.	,0
5	47,8	57,6	,9	.	6,8

weiblich					
Jahr	beob. Überl.	rel. Überl.	95%-KI ±	N	zens. %
1	71,7	73,9	,9	10451	,0
2	63,7	67,8	,9	.	,0
3	58,9	64,8	,9	.	,0
4	55,3	62,9	1,0	.	,0
5	52,6	61,9	1,0	.	8,1

nur Ersterkrankungen



nur Ersterkrankungen



mediane Überlebenszeit

>5,0 Jahre

Vergleichswert - - - - , 5-Jahres-Überleben (%)

mediane Überlebenszeit

>5,0 Jahre

Vergleichswert - - - - , 5-Jahres-Überleben (%)

verwendete Sterbetafel:
Sachsen 1995-2011