

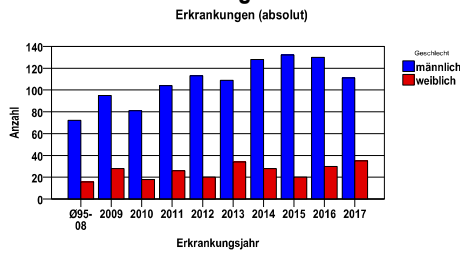
Ösophaguskarzinom C15

Durchschnittlich erfasste Erkrankungszahlen

Zeitraum	Geschlecht	N	rohe Rate	alterstandardisierte Rate (ESR)*	arithm. Alter Jahre	medianaes Alter Jahre	Vergleich medianes Alter	Vergleichsquelle
2012 - 2016	männlich	612	17,0	10,1	67,6	67,1	67,0	RKI, BRD 2013-2014
	weiblich	132	3,5	1,5	73,4	74,9	72,0	

* europastandardisierte Rate

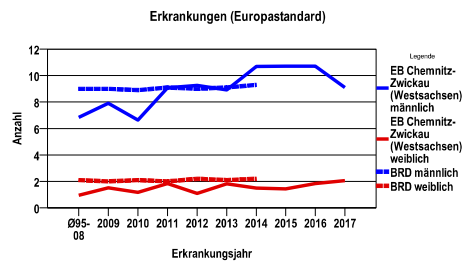
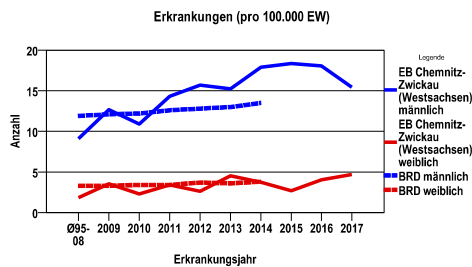
Anzahl Neuerkrankungen



Absolute Neuerkrankungen und Neuerkrankungsraten je 100.000 Einwohner

Jahr	absolut männlich	absolut weiblich	Rohe Rate männlich	Rohe Rate weiblich	Stand. Rate männlich	Stand. Rate weiblich
2017	111	35	15,4	4,7	9,1	2,1
2016	130	30	18,1	4,0	10,7	1,8
2015	132	20	18,3	2,7	10,7	1,4
2014	128	28	17,9	3,7	10,7	1,5
2013	109	34	15,2	4,5	8,9	1,8
2012	113	20	15,7	2,6	9,3	1,1
2011	104	26	14,3	3,4	9,1	1,8
2010	81	18	10,9	2,3	6,6	1,2
2009	95	28	12,7	3,5	7,9	1,5
Ø95-08	72	16	9,1	1,8	6,8	,9

Stand. Rate = Europastandard



Vergleichswerte - - - ; - - -

RKI, BRD 2014, männlich	13,5
RKI, Sachsen 2003-2004, männlich	11,5
RKI, BRD 2014, weiblich	3,8
RKI, Sachsen 2003-2004, weiblich	2,1

Vergleichswerte - - - ; - - -

RKI, BRD 2014, männlich	9,3
RKI, Sachsen 2003-2004, männlich	8,8
RKI, BRD 2014, weiblich	2,2
RKI, Sachsen 2003-2004, weiblich	1,1

EB Chemnitz-Zwickau (Westsachsen)
Ösophaguskarzinom C15

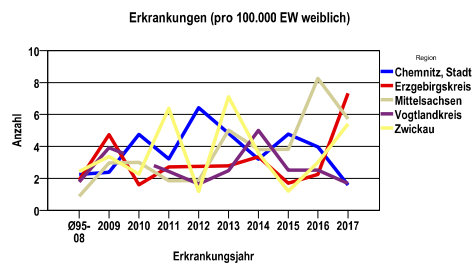
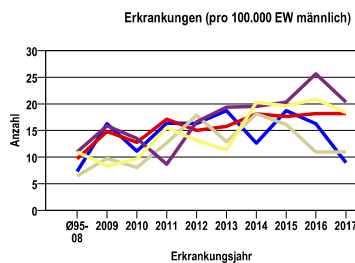
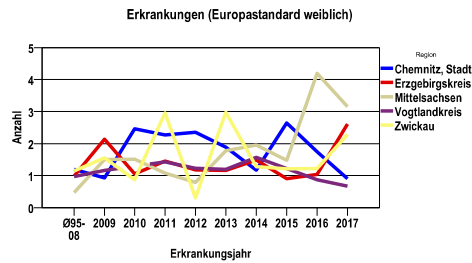
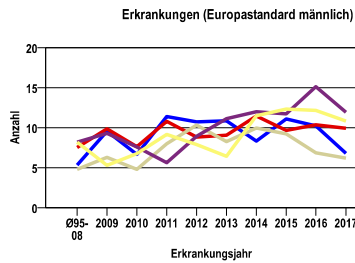
Chemnitz, Stadt, Erzgebirgskreis, Mittelsachsen, Vogtlandkreis, Zwickau

Zahl der Neuerkrankungen nach Stadt-/Landkreisen

EB Chemnitz-Zwickau (Westsachsen)	absolut männlich					absolut weiblich				
	2017	2016	2015	2014	2013	2017	2016	2015	2014	2013
Chemnitz, Stadt	11	20	23	15	22	2	5	6	4	6
Erzgebirgskreis	31	31	30	31	27	13	4	3	6	5
Mittelsachsen	17	17	25	28	20	9	13	6	6	8
Vogtlandkreis	23	29	23	22	22	2	3	3	6	3
Zwickau	29	33	31	32	18	9	5	2	6	12

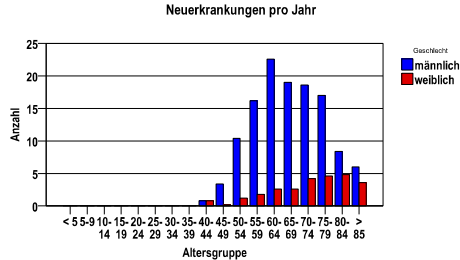
Neuerkrankungsrate nach Stadt-/Landkreisen (n/100.000 Einwohner), altersstandardisiert (ESR)

Region	Stand. Rate männlich					Stand. Rate weiblich				
	2017	2016	2015	2014	2013	2017	2016	2015	2014	2013
Chemnitz, Stadt	6,8	10,2	11,1	8,3	10,9	,9	1,7	2,6	1,2	1,9
Erzgebirgskreis	9,9	10,3	9,7	11,4	9,1	2,6	1,0	,9	1,5	1,2
Mittelsachsen	6,2	6,8	9,2	9,9	8,3	3,2	4,2	1,5	2,0	1,8
Vogtlandkreis	11,9	15,1	11,7	12,0	11,1	,7	,9	1,2	1,6	1,2
Zwickau	10,8	12,2	12,3	11,5	6,4	2,3	1,2	1,2	1,3	3,0

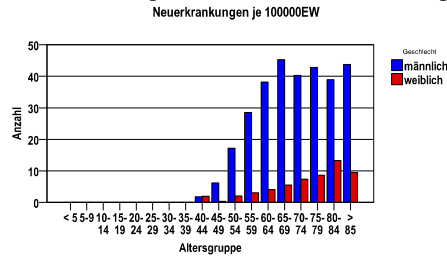


Diagnosejahre
2012 bis 2016

Neuerkrankungen/Jahr nach Altersgruppen



Neuerkrankungen/100.000 EW nach Altersgruppen



Häufigkeit der Tumorerkrankungen nach der Lokalisation (ICD-O)

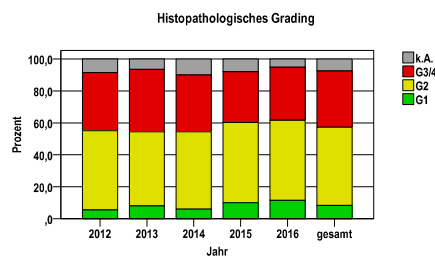
ICD-O	Bezeichnung	m	%m	w	%w	ges.	%ges.
C15.0	Ösophagus, Pars cervicalis	16	2,6	5	3,8	21	2,8
C15.1	Ösophagus, Pars thoracalis	27	4,4	3	2,3	30	4,0
C15.2	Ösophagus, Pars abdominalis	22	3,6	7	5,3	29	3,9
C15.3	Ösophagus, oberes Drittel	70	11,4	14	10,6	84	11,3
C15.4	Ösophagus, mittleres Drittel	145	23,7	49	37,1	194	26,1
C15.5	Ösophagus, unteres intrathorakales Drittel	253	41,3	45	34,1	298	40,1
C15.8	Ösophagus, mehrere Teilbereiche überlappend	53	8,7	5	3,8	58	7,8
C15.9	Ösophagus o.n.A.	26	4,2	4	3,0	30	4,0
	Gesamt	612	82,3	132	17,7	744	.

Histologische Häufigkeitsverteilung

Histologische Verteilung	M-Code	N	%	gesamt
Plattenepithelkarzinom o.n.A.	8070/3	225	31,1%	30,2%
Adenokarzinom o.n.A.	8140/3	188	26,0%	25,3%
Verhörnendes Plattenepithelkarzinom o.n.A.	8071/3	118	16,3%	15,9%
Großzelliges nichtverhörnendes Plattenepithelkarzinom o.n.A.	8072/3	73	10,1%	9,8%
Tubuläres Adenokarzinom	8211/3	16	2,2%	2,2%
Siegelringzellkarzinom	8490/3	15	2,1%	2,0%
sonstige maligne Histologien		88	12,2%	11,8%
maligne Histologien gesamt		723		97,2%
nicht histologisch gesichert		21		2,8%

Histologisches Grading (nur histologisch gesicherte Fälle)

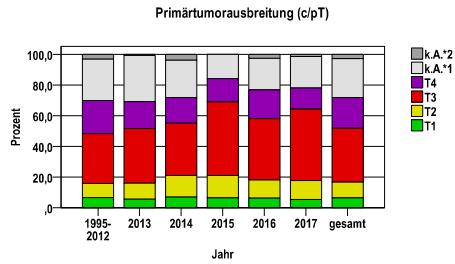
Jahr	G1	G2	G3/4	k.A.	gesamt
2012	7	64	47	11	129
2013	11	64	54	9	138
2014	9	72	53	15	149
2015	15	76	48	12	151
2016	18	78	52	8	156
gesamt	60	354	254	55	723
%	8	49	35	8	100



Ösophaguskarzinom C15

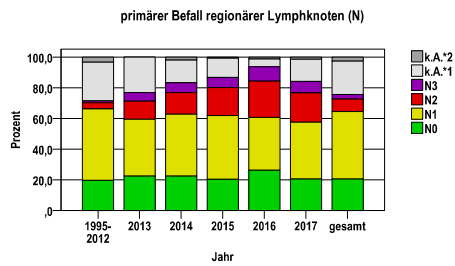
Primärtumorausbreitung (T)

Jahr	T1	T2	T3	T4	k.A.*1	k.A.*2	gesamt
1995-2012	115	158	559	368	463	53	1716
2013	8	15	51	25	43	1	143
2014	11	22	53	26	38	6	156
2015	10	22	73	23	24	0	152
2016	10	19	64	30	33	4	160
2017	8	18	68	20	30	2	146
gesamt	162	254	868	492	631	66	2473
%	7	10	35	20	26	3	100



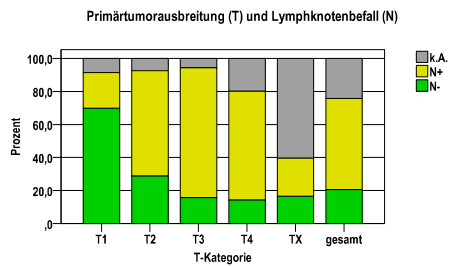
primärer Befall der regionären Lymphknoten (N)

Jahr	N0	N1	N2	N3	k.A.*1	k.A.*2	gesamt
1995-2012	338	798	71	19	435	55	1716
2013	32	53	17	8	33	0	143
2014	35	63	22	10	23	3	156
2015	31	63	28	10	19	1	152
2016	42	55	38	15	8	2	160
2017	30	54	28	11	21	2	146
gesamt	508	1086	204	73	539	63	2473
%	21	44	8	3	22	3	100



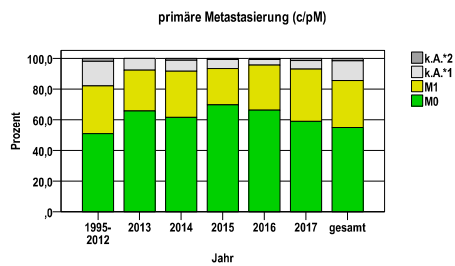
Primärtumorausbreitung (T) und Lymphknotenbefall (N)

T-Kategorie	N-	N+	k.A.	gesamt	N+ %
T1	113	35	14	162	21,6
T2	73	162	19	254	63,8
T3	137	681	50	868	78,5
T4	70	324	98	492	65,9
TX	115	161	421	697	23,1
gesamt	508	1363	602	2473	55,1
%	21	55	24	100	.



primäre Metastasierung (M)

Jahr	M0	M1	k.A.*1	k.A.*2	gesamt
1995-2012	873	537	274	32	1716
2013	94	38	11	0	143
2014	96	47	11	2	156
2015	106	36	9	1	152
2016	106	47	6	1	160
2017	86	50	8	2	146
gesamt	1361	755	319	38	2473
%	55	31	13	2	100

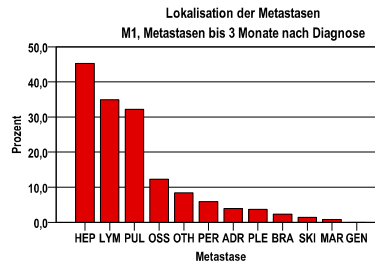


k.A.*1 = keine Angabe, Primärtumor jedoch histologisch gesichert
 k.A.*2 = keine Angabe, nur klinische Sicherung des Tumors

Ösophaguskarzinom C15

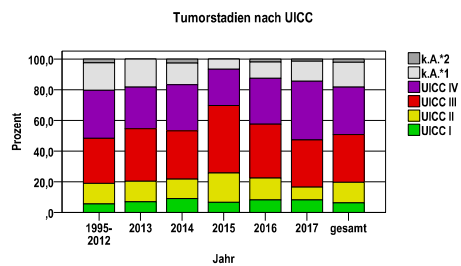
primäre Metastasen

Metastase	Anzahl	Prozent	Gesamt N
HEP	346	45,3	764
LYM	267	34,9	.
PUL	246	32,2	.
OSS	94	12,3	.
OTH	64	8,4	.
PER	45	5,9	.
ADR	30	3,9	.
PLE	28	3,7	.
BRA	18	2,4	.
SKI	11	1,4	.
MAR	6	,8	.
GEN	0	,0	.



Tumorstadien nach UICC

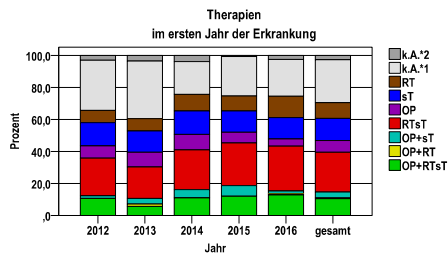
Jahr	UICC I	UICC II	UICC III	UICC IV	k.A.*1	k.A.*2	gesamt	UICC IV %
1995-2012	95	229	505	539	305	43	1716	31,4
2013	10	19	49	39	26	0	143	27,3
2014	14	20	49	47	22	4	156	30,1
2015	10	29	67	36	10	0	152	23,7
2016	13	23	56	48	17	3	160	30,0
2017	12	12	45	56	19	2	146	38,4
gesamt	154	332	771	765	399	52	2473	30,9
%	6	13	31	31	16	2	100	.



Ösophaguskarzinom C15

Therapien im ersten Jahr nach Diagnosenstellung*

Jahr	OP+RTsT	OP+RT	OP+sT	RTsT	OP	sT	RT	k.A.*1	k.A.*2	gesamt	OP %
2012	14	0	2	31	10	19	10	41	4	131	7,6
2013	8	2	5	28	13	19	11	51	5	142	9,2
2014	17	0	8	39	15	23	16	32	6	156	9,6
2015	18	0	10	40	10	20	14	37	1	150	6,7
2016	20	1	3	44	7	21	21	36	4	157	4,5
gesamt	77	3	28	182	55	102	72	197	20	736	7,5
%	10	0	4	25	7	14	10	27	3	100	.



sT = systemische Therapie
 RT = Strahlentherapie
 OP = Operation

k.A.*1 = keine tumorspezifische Therapie, jedoch histologisch gesichert
 k.A.*2 = keine tumorspezifische Therapie, nur klinische Sicherung des Tumors

Diagnosejahre
2012 bis 2016

Operationen im ersten Jahr nach Diagnosenstellung*

OPS	Anzahl	%	OPS-Schlüssel Version 2015
5-426	68	41,7	(Totale) Ösophagektomie mit Wiederherstellung der Kontinuität
5-424	61	37,4	Partielle Ösophagusresektion mit Wiederherstellung der Kontinuität
5-422	21	12,9	Lokale Exzision und Destruktion von erkranktem Gewebe des Ösophagus
5-423	7	4,3	Partielle Ösophagusresektion ohne Wiederherstellung der Kontinuität
5-425	6	3,7	(Totale) Ösophagektomie ohne Wiederherstellung der Kontinuität
5-437	5	3,1	(Totale) Gastrektomie
5-438	1	,6	(Totale) Gastrektomie mit subtotaler Ösophagusresektion
gesamt	163	.	

gesamt = Anzahl der operierten Fälle (entspricht der OP-Anzahl der vorhergehende Tabelle); Mehrfachnennungen bei den OPS-Nummern sind pro Fall möglich; Prozentzahl bezieht sich auf den Anteil an den operierten Gesamtfällen

*Bei Eintritt eines Rezidivs werden weitere Therapien nicht ausgewiesen.

Ösophaguskarzinom C15

Systemische Therapien im ersten Jahr nach Diagnosenstellung*

Beschreibung	Typ	Anzahl	%
Cisplatin, Fluorouracil	C	155	39,8
Carboplatin, Paclitaxel	C	53	13,6
Calciumfolinat, Docetaxel, Fluorouracil, Oxaliplatin	C	37	9,5
Calciumfolinat, Cisplatin, Fluorouracil	C	33	8,5
Calciumfolinat, Fluorouracil, Oxaliplatin	C	31	8,0
Paclitaxel	C	24	6,2
Cisplatin, Paclitaxel	C	18	4,6
Fluorouracil, Mitomycin	C	16	4,1
Cisplatin	C	14	3,6
Mitomycin	C	11	2,8
Docetaxel	C	10	2,6
Medikament o. n. A.	C	8	2,1
Vinorelbin	C	7	1,8
Carboplatin, Fluorouracil	C	6	1,5
Fluorouracil	C	5	1,3
Calciumfolinat, Fluorouracil	C	5	1,3
Calciumfolinat, Fluorouracil, Irinotecan	C	5	1,3
Capecitabin	C	4	1,0
Trastuzumab	I	8	2,1
Cetuximab	I	4	1,0
gesamt Anzahl der Fälle		389	.

Protokolltyp:

CM – Monochemoth.
CP – Polychemoth.
C – Chemotherapie o.n.A.
IC – Immun-/Chemoth.
H – Hormontherapie
I – Immuntherapie
IU – unspezif. Immunth.
IS – spezif. Immunth.

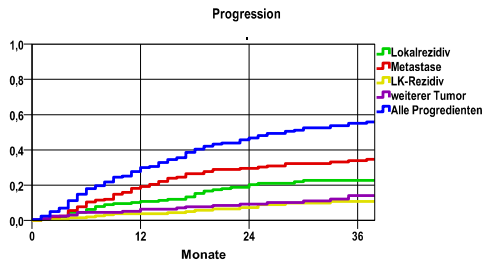
gesamt = Anzahl der therapierten Fälle; Mehrfachnennungen von Therapien sind pro Fall möglich; Prozentzahl bezieht sich auf den Anteil an den systemisch therapierten Gesamtfällen

*Bei Eintritt eines Rezidivs werden weitere Therapien nicht ausgewiesen.
Systemische Therapien mit einem Anteil unter 1% werden nicht dargestellt.

Ösophaguskarzinom C15

Diagnosejahre
2008 bis 2013

Progression



Ereignis	Monate	%	95%CI	N	zens. +† %	zens. %	E
Lokalrezidiv	12	10,8	6,3-15,2	205	17,1	1,5	20
	24	20,3	14,1-26,5		33,2	2,9	34
	36	22,8	16,2-29,4		41,0	4,9	37
Metastase	12	19,3	13,6-25,0	205	14,1	1,5	36
	24	29,6	22,9-36,4		22,9	2,9	53
	36	33,9	26,7-41,1		31,2	4,9	59
LK-Rezidiv	12	3,8	1,0- 6,5	205	20,5	1,5	7
	24	7,3	3,3-11,3		39,0	2,9	12
	36	10,8	5,7-15,9		49,8	4,9	16
weiterer Tumor	12	6,5	2,9-10,0	205	21,0	1,5	12
	24	9,3	4,9-13,8		38,5	2,9	16
	36	14,2	8,3-20,1		49,8	4,9	21
Alle Progredienten	12	30,0	23,5-36,5	205	10,7	1,5	57
	24	46,9	39,6-54,2		15,6	2,9	86
	36	55,1	47,7-62,6		19,5	4,9	99

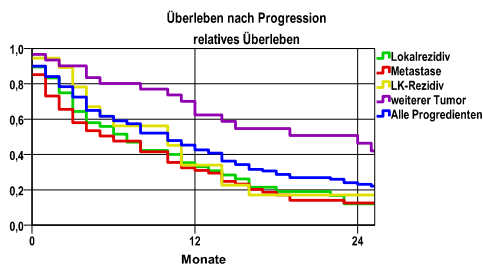
N = Anzahl der Fälle mit Vollremission
E = Anzahl der Ereignisse

mediane ereignisfreie Zeit

- Lokalrezidiv >3,0 Jahre
- Metastase >3,0 Jahre
- LK-Rezidiv >3,0 Jahre
- weiterer Tumor >3,0 Jahre
- Alle Progredienten 2,3 Jahre

Progression setzt Vollremission voraus.

Überleben nach Progression



Ereignis	beob. Überl.	rel. Überl.	95%-KI ±	N	zens. %
Lokalrezidiv	11,6	12,1	9,5	48	6,3
Metastase	12,2	12,6	7,9	67	1,5
LK-Rezidiv	16,7	17,1	17,2	18	,0
weiterer Tumor	44,8	46,4	19,2	30	16,7
Alle Progredienten	22,2	23,1	7,8	119	5,9

medianes Überleben nach Progression

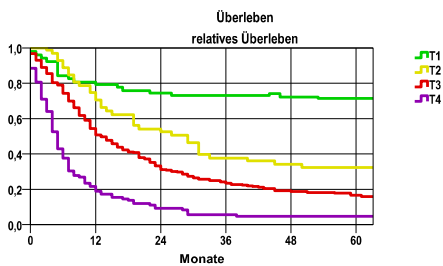
- Lokalrezidiv ,5 Jahre
- Metastase ,4 Jahre
- LK-Rezidiv ,7 Jahre
- weiterer Tumor 1,7 Jahre
- Alle Progredienten ,8 Jahre

Diagnosejahre
2008 bis 2013

5-Jahres-Überleben nach Tumorgroße

T-Kategorie	beob. Überl.	rel. Überl.	95%-KI ±	N	zens. %
T1	62,4	71,3	13,7	48	35,4
T2	27,7	32,4	12,8	47	4,3
T3	14,6	16,6	4,5	252	7,5
T4	4,4	4,8	.	113	2,7

nur Ersterkrankungen



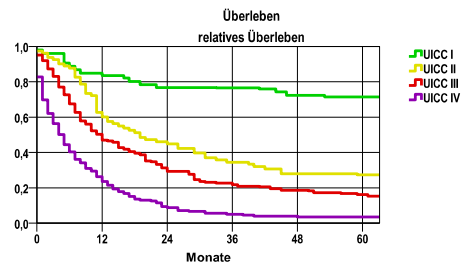
mediane Überlebenszeit

T1	>60 Monate
T2	26,4 Monate
T3	12,7 Monate
T4	4,3 Monate

5-Jahres-Überleben nach UICC-Tumorstadium

UICC-Stadium	beob. Überl.	rel. Überl.	95%-KI ±	N	zens. %
UICC I	62,4	71,4	13,7	48	35,4
UICC II	23,8	27,3	9,7	75	4,0
UICC III	14,3	16,2	4,8	207	7,2
UICC IV	3,1	3,5	.	191	2,1

nur Ersterkrankungen



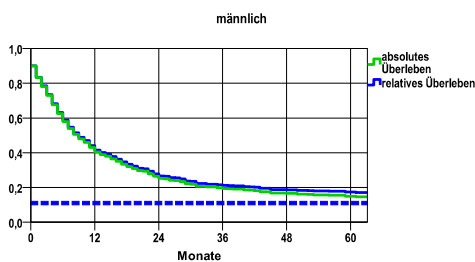
mediane Überlebenszeit

UICC I	>5,0 Jahre
UICC II	1,5 Jahre
UICC III	,9 Jahre
UICC IV	,3 Jahre

Überleben gesamt, männlich

Jahr	beob. Überl.	rel. Überl.	95%-KI ±	N	zens. %
1	40,4	41,5	4,4	488	,0
2	25,2	26,6	3,9	.	,0
3	19,5	21,2	3,5	.	,0
4	16,6	18,7	3,3	.	,0
5	15,0	17,4	3,2	.	6,8

nur Ersterkrankungen



mediane Überlebenszeit

8,6 Monate

Vergleichswert - - - - , 5-Jahres-Überleben (%)

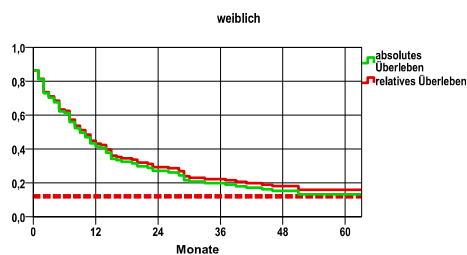
RKI, BRD 2011-2012, niedrigster Wert, männlich 11,0

verwendete Sterbetafel:
Sachsen 1995-2016

weiblich

Jahr	beob. Überl.	rel. Überl.	95%-KI ±	N	zens. %
1	41,4	43,2	9,2	111	,0
2	27,0	29,3	8,3	.	,0
3	19,8	22,3	7,4	.	,0
4	15,3	18,0	6,7	.	,0
5	13,3	15,9	6,4	.	9,0

nur Ersterkrankungen



mediane Überlebenszeit

9,4 Monate

Vergleichswert - - - - , 5-Jahres-Überleben (%)

RKI, BRD 2011-2012, niedrigster Wert, weiblich 12,0