

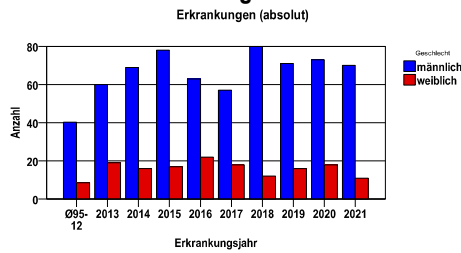
Ösophaguskarzinom C15

Durchschnittlich erfasste Erkrankungszahlen

Zeitraum	Geschlecht	N	rohe Rate	alterstandardisierte Rate (ESR)*	arithm. Alter Jahre	medianes Alter Jahre	Vergleich medianes Alter	Vergleichsquelle
2016 - 2020	männlich	344	16,4	9,7	67,0	66,7	67,5	RKI, BRD 2017-2018
	weiblich	86	4,0	1,7	74,0	72,9	71,0	

* europastandardisierte Rate

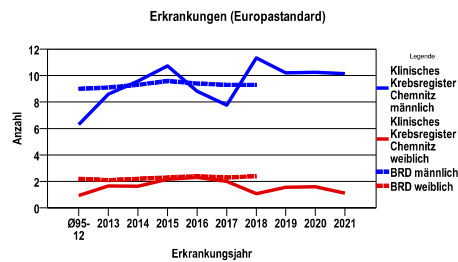
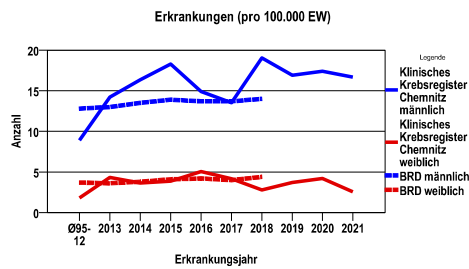
Anzahl Neuerkrankungen



Absolute Neuerkrankungen und Neuerkrankungsraten je 100.000 Einwohner

Jahr	absolut männlich	absolut weiblich	Rohe Rate männlich	Rohe Rate weiblich	Stand. Rate männlich	Stand. Rate weiblich
2021	70	11	16,7	2,6	10,1	1,1
2020	73	18	17,4	4,2	10,3	1,6
2019	71	16	16,9	3,7	10,2	1,5
2018	80	12	19,1	2,8	11,3	1,1
2017	57	18	13,5	4,2	7,8	2,0
2016	63	22	14,9	5,1	8,8	2,3
2015	78	17	18,3	3,9	10,7	2,2
2014	69	16	16,3	3,7	9,6	1,6
2013	60	19	14,2	4,3	8,6	1,7
Ø95-12	40	9	8,9	1,8	6,3	,9

Stand. Rate = Europastandard



Vergleichswerte - - - ; - - -

RKI, BRD 2018, männlich	14,0
RKI, Sachsen 2003-2004, männlich	11,5
RKI, BRD 2018, weiblich	4,4
RKI, Sachsen 2003-2004, weiblich	2,1

Vergleichswerte - - - ; - - -

RKI, BRD 2018, männlich	9,3
RKI, Sachsen 2003-2004, männlich	8,8
RKI, BRD 2018, weiblich	2,4
RKI, Sachsen 2003-2004, weiblich	1,1

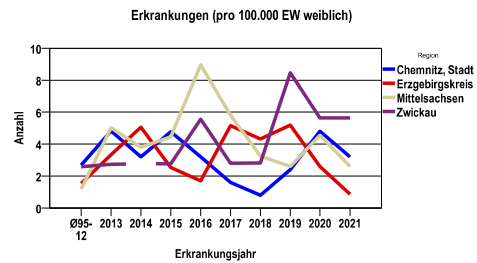
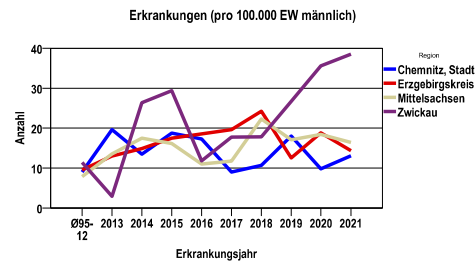
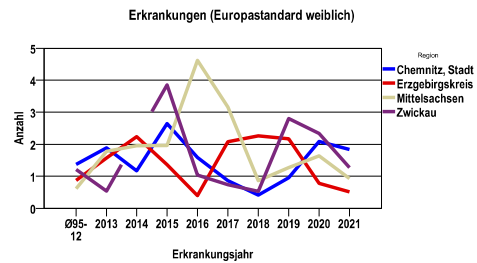
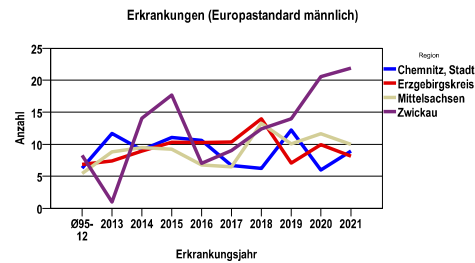
Ösophaguskarzinom C15

Zahl der Neuerkrankungen nach Stadt-/Landkreisen

Klinisches Krebsregister Chemnitz	absolut männlich					absolut weiblich				
	2021	2020	2019	2018	2017	2021	2020	2019	2018	2017
Chemnitz, Stadt	16	12	22	13	11	4	6	3	1	2
Erzgebirgskreis (anteilig 67,0%)	16	21	14	27	22	1	3	6	5	6
Mittelsachsen	25	28	26	34	18	4	7	4	5	9
Zwickau (anteilig 21,7%)	13	12	9	6	6	2	2	3	1	1

Neuerkrankungsrate nach Stadt-/Landkreisen (n/100.000 Einwohner), altersstandardisiert (ESR)

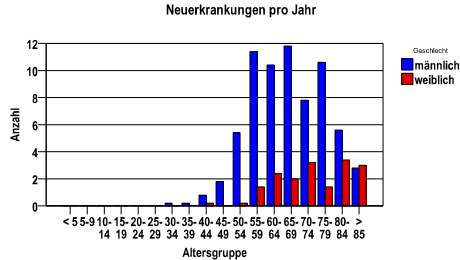
Region	Stand. Rate männlich					Stand. Rate weiblich				
	2021	2020	2019	2018	2017	2021	2020	2019	2018	2017
Chemnitz, Stadt	8,9	6,0	12,2	6,2	6,7	1,8	2,1	1,0	,4	,9
Erzgebirgskreis	8,1	9,9	7,1	14,0	10,4	,5	,8	2,2	2,3	2,1
Mittelsachsen	10,0	11,7	10,1	13,3	6,5	,9	1,6	1,3	,9	3,2
Zwickau	21,9	20,6	14,0	12,4	9,0	1,3	2,3	2,8	,5	,7



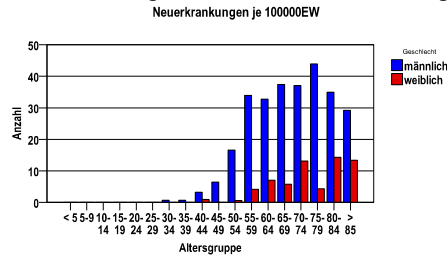
Ösophaguskarzinom C15

Diagnosejahre
2016 bis 2020

Neuerkrankungen/Jahr nach Altersgruppen



Neuerkrankungen/100.000 EW nach Altersgruppen



Häufigkeit der Tumorerkrankungen nach der Lokalisation (ICD-O)

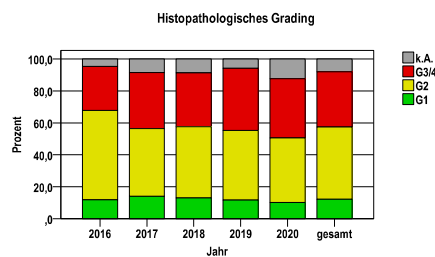
ICD-O	Bezeichnung	m	%m	w	%w	ges.	%ges.
C15.0	Ösophagus, Pars cervicalis	9	2,6	4	4,7	13	3,0
C15.1	Ösophagus, Pars thoracalis	7	2,0	3	3,5	10	2,3
C15.2	Ösophagus, Pars abdominalis	5	1,5	0	.	5	1,2
C15.3	Ösophagus, oberes Drittel	41	11,9	14	16,3	55	12,8
C15.4	Ösophagus, mittleres Drittel	75	21,8	31	36,0	106	24,7
C15.5	Ösophagus, unteres intrathorakales Drittel	184	53,5	25	29,1	209	48,6
C15.8	Ösophagus, mehrere Teilbereiche überlappend	21	6,1	6	7,0	27	6,3
C15.9	Ösophagus o.n.A.	2	,6	3	3,5	5	1,2
	Gesamt	344	80,0	86	20,0	430	.

Histologische Häufigkeitsverteilung

Histologische Verteilung	M-Code	N	%	gesamt
Plattenepithelkarzinom o.n.A.	8070/3	134	31,8%	31,2%
Adenokarzinom o.n.A.	8140/3	131	31,1%	30,5%
Verhörnendes Plattenepithelkarzinom o.n.A.	8071/3	62	14,7%	14,4%
Großzelliges nichtverhörnendes Plattenepithelkarzinom o.n.A.	8072/3	31	7,4%	7,2%
Tubuläres Adenokarzinom	8211/3	14	3,3%	3,3%
Siegelringzellkarzinom	8490/3	10	2,4%	2,3%
sonstige maligne Histologien		39	9,3%	9,1%
maligne Histologien gesamt		421		97,9%
nicht histologisch gesichert		9		2,1%

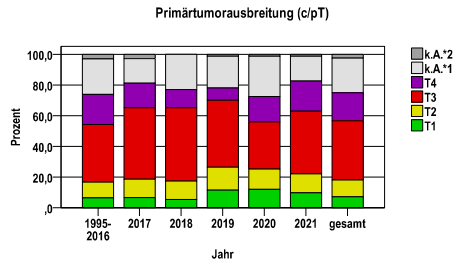
Histologisches Grading (nur histologisch gesicherte Fälle)

Jahr	G1	G2	G3/4	k.A.	gesamt
2016	10	47	23	4	84
2017	10	30	25	6	71
2018	12	41	31	8	92
2019	10	37	33	5	85
2020	9	36	33	11	89
gesamt	51	191	145	34	421
%	12	45	34	8	100



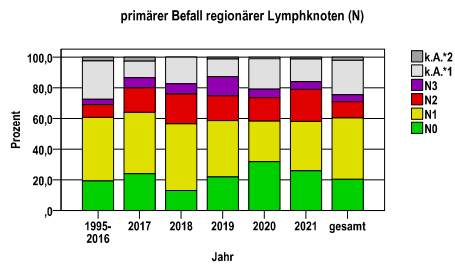
Primärtumorausbreitung (T)

Jahr	T1	T2	T3	T4	k.A.*1	k.A.*2	gesamt
1995-2016	80	126	458	242	283	35	1224
2017	5	9	35	12	12	2	75
2018	5	11	44	11	21	0	92
2019	10	13	38	7	18	1	87
2020	11	12	28	15	24	1	91
2021	8	10	33	16	13	1	81
gesamt	119	181	636	303	371	40	1650
%	7	11	39	18	22	2	100



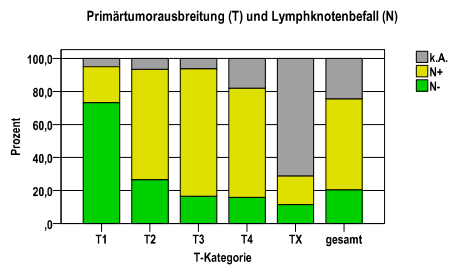
primärer Befall der regionären Lymphknoten (N)

Jahr	N0	N1	N2	N3	k.A.*1	k.A.*2	gesamt
1995-2016	236	508	100	43	307	30	1224
2017	18	30	12	5	8	2	75
2018	12	40	18	6	16	0	92
2019	19	32	14	11	10	1	87
2020	29	24	14	5	18	1	91
2021	21	26	17	4	12	1	81
gesamt	335	660	175	74	371	35	1650
%	20	40	11	4	22	2	100



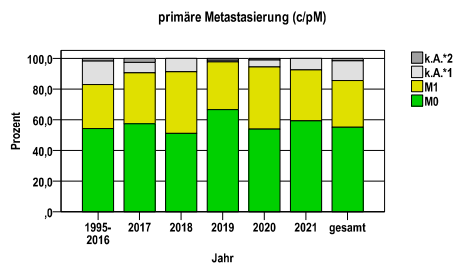
Primärtumorausbreitung (T) und Lymphknotenbefall (N)

T-Kategorie	N-	N+	k.A.	gesamt	N+ %
T1	87	26	6	119	21,8
T2	48	121	12	181	66,9
T3	105	491	40	636	77,2
T4	48	200	55	303	66,0
TX	47	71	293	411	17,3
gesamt	335	909	406	1650	55,1
%	20	55	25	100	.



primäre Metastasierung (M)

Jahr	M0	M1	k.A.*1	k.A.*2	gesamt
1995-2016	665	350	187	22	1224
2017	43	25	5	2	75
2018	47	37	8	0	92
2019	58	27	1	1	87
2020	49	37	4	1	91
2021	48	27	6	0	81
gesamt	910	503	211	26	1650
%	55	30	13	2	100

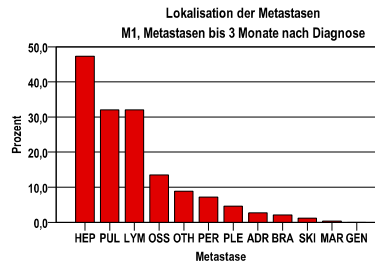


k.A.*1 = keine Angabe, Primärtumor jedoch histologisch gesichert
 k.A.*2 = keine Angabe, nur klinische Sicherung des Tumors

Ösophaguskarzinom C15

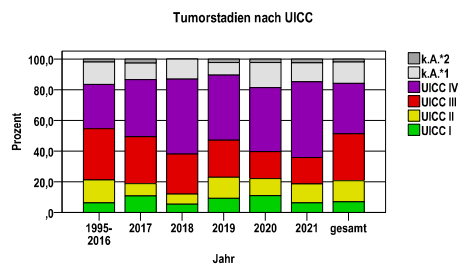
primäre Metastasen

Metastase	Anzahl	Prozent	Gesamt N
HEP	245	47,3	518
PUL	166	32,0	.
LYM	166	32,0	.
OSS	70	13,5	.
OTH	46	8,9	.
PER	37	7,1	.
PLE	24	4,6	.
ADR	14	2,7	.
BRA	11	2,1	.
SKI	6	1,2	.
MAR	2	,4	.
GEN	0	,0	.



Tumorstadien nach UICC

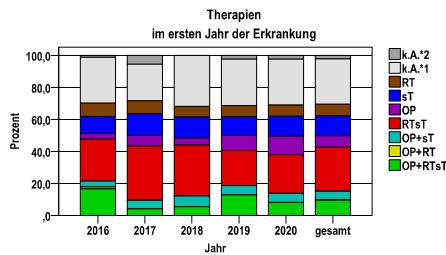
Jahr	UICC I	UICC II	UICC III	UICC IV	k.A.*1	k.A.*2	gesamt	UICC IV %
1995-2016	77	183	408	354	179	23	1224	28,9
2017	8	6	23	28	8	2	75	37,3
2018	5	6	24	45	12	0	92	48,9
2019	8	12	21	37	7	2	87	42,5
2020	10	10	16	38	15	2	91	41,8
2021	5	10	14	40	10	2	81	49,4
gesamt	113	227	506	542	231	31	1650	32,8
%	7	14	31	33	14	2	100	.



Ösophaguskarzinom C15

Therapien im ersten Jahr nach Diagnosenstellung*

Jahr	OP+RTsT	OP+RT	OP+sT	RTsT	OP	sT	RT	k.A.*1	k.A.*2	gesamt	OP %
2016	14	1	3	22	3	9	7	24	1	84	3,6
2017	3	0	4	25	5	10	6	17	4	74	6,8
2018	5	0	6	29	4	12	6	29	0	91	4,4
2019	11	0	5	19	8	10	6	25	2	86	9,3
2020	7	0	5	21	10	11	6	25	2	87	11,5
gesamt	40	1	23	116	30	52	31	120	9	422	7,1
%	9	0	5	27	7	12	7	28	2	100	.



sT = systemische Therapie
 RT = Strahlentherapie
 OP = Operation

k.A.*1 = keine tumorspezifische Therapie, jedoch histologisch gesichert
 k.A.*2 = keine tumorspezifische Therapie, nur klinische Sicherung des Tumors

Diagnosejahre
2016 bis 2020

Operationen im ersten Jahr nach Diagnosenstellung*

OPS	Anzahl	%	OPS-Schlüssel Version 2015
5-424	42	44,7	Partielle Ösophagusresektion mit Wiederherstellung der Kontinuität
5-426	31	33,0	(Totale) Ösophagektomie mit Wiederherstellung der Kontinuität
5-422	19	20,2	Lokale Exzision und Destruktion von erkranktem Gewebe des Ösophagus
5-437	3	3,2	(Totale) Gastrektomie
5-438	3	3,2	(Totale) Gastrektomie mit subtotaler Ösophagusresektion
5-423	1	1,1	Partielle Ösophagusresektion ohne Wiederherstellung der Kontinuität
5-425	1	1,1	(Totale) Ösophagektomie ohne Wiederherstellung der Kontinuität
gesamt	94	.	

gesamt = Anzahl der operierten Fälle (entspricht der OP-Anzahl der vorhergehende Tabelle); Mehrfachnennungen bei den OPS-Nummern sind pro Fall möglich; Prozentzahl bezieht sich auf den Anteil an den operierten Gesamtfällen

*Bei Eintritt eines Rezidivs werden weitere Therapien nicht ausgewiesen.

Ösophaguskarzinom C15

Systemische Therapien im ersten Jahr nach Diagnosenstellung*

Beschreibung	Typ	Anzahl	%
Carboplatin, Paclitaxel	C	63	27,3
Cisplatin, Paclitaxel	C	58	25,1
Calciumfolinat, Docetaxel, Fluorouracil, Oxaliplatin	C	39	16,9
Calciumfolinat, Cisplatin, Fluorouracil	C	25	10,8
Cisplatin, Fluorouracil	C	18	7,8
Calciumfolinat, Fluorouracil, Oxaliplatin	C	18	7,8
Paclitaxel	C	12	5,2
Carboplatin	C	8	3,5
Calciumfolinat, Fluorouracil, Irinotecan	C	6	2,6
Calciumfolinat, Fluorouracil	C	5	2,2
Carboplatin, Vinorelbin	C	4	1,7
Cisplatin	C	4	1,7
Cisplatin, Vinorelbin	C	4	1,7
Medikament o. n. A.	C	4	1,7
Carboplatin, Etoposid	C	3	1,3
Nivolumab	I	8	3,5
Trastuzumab	I	5	2,2
Ramucirumab	I	5	2,2
Cetuximab	I	3	1,3
gesamt Anzahl der Fälle		231	.

Protokolltyp:

CM – Monochemoth.

CP – Polychemoth.

C – Chemotherapie o.n.A.

IC – Immun-/Chemoth.

H – Hormontherapie

I – Immuntherapie

IU – unspezif. Immunth.

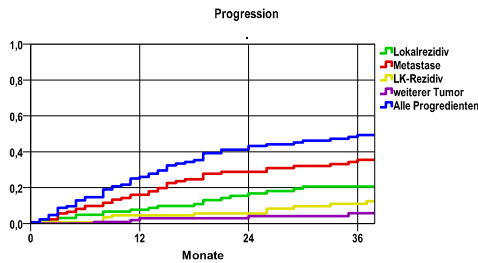
IS – spezif. Immunth.

gesamt = Anzahl der therapierten Fälle; Mehrfachnennungen von Therapien sind pro Fall möglich; Prozentzahl bezieht sich auf den Anteil an den systemisch therapierten Gesamtfällen

*Bei Eintritt eines Rezidivs werden weitere Therapien nicht ausgewiesen.
Systemische Therapien mit einem Anteil unter 1% werden nicht dargestellt.

Diagnosejahre
2011 bis 2016

Progression



Ereignis	Monate	%	95%CI	N	zens. +† %	zens. %	E
Lokalrezidiv	12	7,7	2,8-12,6	136	25,7	,0	9
	24	16,8	9,3-24,2		39,7	,0	17
	36	20,7	12,4-29,0		45,6	,7	20
Metastase	12	16,1	9,4-22,7	136	19,1	,0	19
	24	28,8	20,3-37,3		27,2	,0	32
	36	35,5	26,2-44,8		32,4	,7	38
LK-Rezidiv	12	4,5	,6- 8,4	136	26,5	,0	5
	24	5,7	1,2-10,1		41,9	,0	6
	36	11,0	4,4-17,6		49,3	,7	10
weiterer Tumor	12	2,9	-,3- 6,2	136	27,9	,0	3
	24	4,2	,1- 8,3		43,4	,0	4
	36	5,8	,7-10,8		52,9	,7	5
Alle Progredienten	12	26,0	18,1-33,9	136	16,9	,0	31
	24	43,2	33,9-52,4		21,3	,0	49
	36	49,3	39,9-58,8		25,0	,7	55

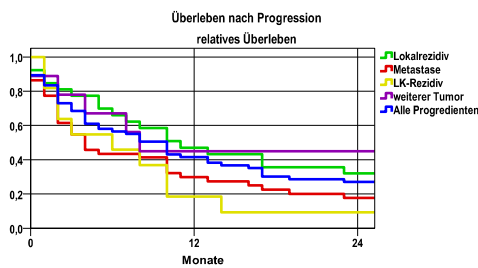
N = Anzahl der Fälle mit Vollremission
 E = Anzahl der Ereignisse

mediane ereignisfreie Zeit

- Lokalrezidiv >3,0 Jahre
- Metastase >3,0 Jahre
- LK-Rezidiv >3,0 Jahre
- weiterer Tumor >3,0 Jahre
- Alle Progredienten >3,0 Jahre

Progression setzt Vollremission voraus.

Überleben nach Progression



Ereignis	beob. Überl.	rel. Überl.	95%-KI ±	N	zens. %
Lokalrezidiv	30,8	32,0	17,7	26	,0
Metastase	17,1	17,7	11,4	44	2,3
LK-Rezidiv	9,1	9,3	17,0	11	,0
weiterer Tumor	44,4	45,0	.	9	11,1
Alle Progredienten	26,1	27,1	10,8	66	3,0

medianes Überleben nach Progression

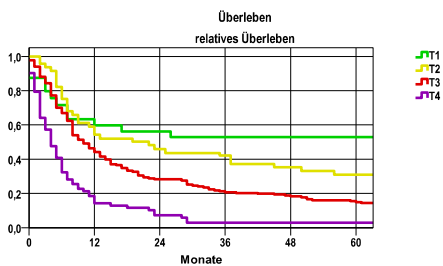
- Lokalrezidiv ,9 Jahre
- Metastase ,3 Jahre
- LK-Rezidiv ,4 Jahre
- weiterer Tumor ,6 Jahre
- Alle Progredienten ,7 Jahre

Diagnosejahre
2011 bis 2016

5-Jahres-Überleben nach Tumorgroße

T-Kategorie	beob. Überl.	rel. Überl.	95%-KI ±	N	zens. %
T1	50,0	52,9	.	24	,0
T2	26,2	30,9	13,3	42	4,8
T3	12,8	15,0	4,9	179	1,1
T4	2,8	3,0	.	72	,0

nur Ersterkrankungen



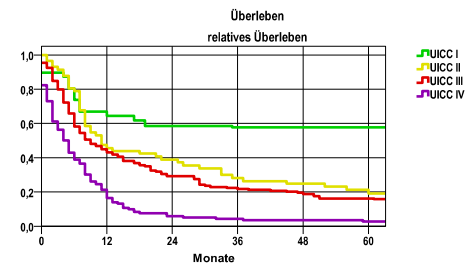
mediane Überlebenszeit

T1	>60 Monate
T2	19,5 Monate
T3	9,6 Monate
T4	3,8 Monate

5-Jahres-Überleben nach UICC-Tumorstadium

UICC-Stadium	beob. Überl.	rel. Überl.	95%-KI ±	N	zens. %
UICC I	51,7	57,8	.	29	3,4
UICC II	16,5	19,2	10,0	54	1,9
UICC III	14,2	16,1	5,5	155	1,3
UICC IV	2,4	2,8	2,7	125	,0

nur Ersterkrankungen



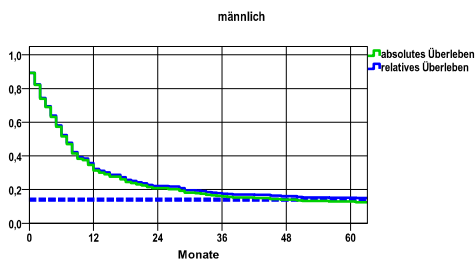
mediane Überlebenszeit

UICC I	>5,0 Jahre
UICC II	,9 Jahre
UICC III	,7 Jahre
UICC IV	,3 Jahre

Überleben gesamt, männlich

Jahr	beob. Überl.	rel. Überl.	95%-KI ±	N	zens. %
1	31,3	32,3	5,0	326	,0
2	20,9	22,2	4,4	.	,0
3	16,0	17,6	4,0	.	,0
4	14,1	16,1	3,8	.	,0
5	12,9	15,1	3,6	.	,9

nur Ersterkrankungen



mediane Überlebenszeit

6,5 Monate

Vergleichswert - - - - , 5-Jahres-Überleben (%)

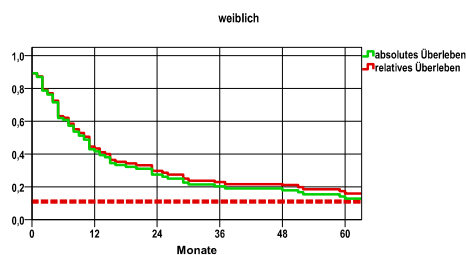
RKI, BRD 2015-2016, niedrigster Wert, männlich 14,0

verwendete Sterbetafel:
Sachsen 1995-2018

weiblich

Jahr	beob. Überl.	rel. Überl.	95%-KI ±	N	zens. %
1	41,7	43,5	10,5	84	,0
2	27,4	29,7	9,5	.	,0
3	20,2	22,9	8,6	.	,0
4	17,9	21,1	8,2	.	,0
5	12,9	15,8	7,2	.	2,4

nur Ersterkrankungen



mediane Überlebenszeit

10,1 Monate

Vergleichswert - - - - , 5-Jahres-Überleben (%)

RKI, BRD 2015-2016, niedrigster Wert, weiblich 11,0