

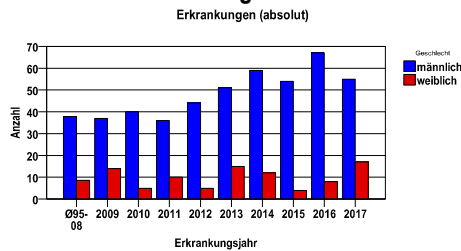
## Ösophaguskarzinom C15

### Durchschnittlich erfasste Erkrankungszahlen

Zeitraum	Geschlecht	N	rohe Rate	alterstandardisierte Rate (ESR)*	arithm. Alter Jahre	medianes Alter Jahre	Vergleich medianes Alter	Vergleichsquelle
2012 - 2016	männlich	275	18,7	11,0	66,7	65,2	67,0	RKI, BRD 2013-2014
	weiblich	44	2,8	1,2	73,1	75,8	72,0	

\* europastandardisierte Rate

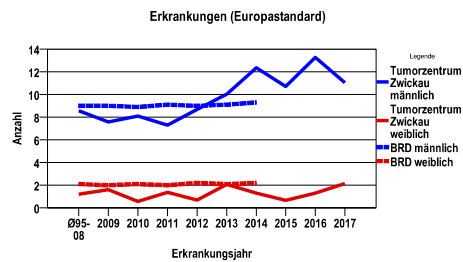
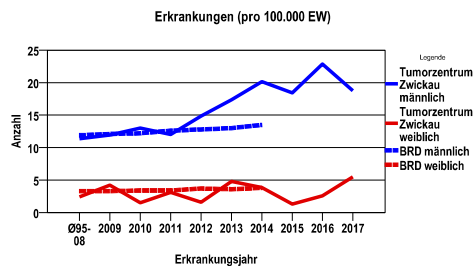
### Anzahl Neuerkrankungen



### Absolute Neuerkrankungen und Neuerkrankungsraten je 100.000 Einwohner

Jahr	absolut männlich	absolut weiblich	Rohe Rate männlich	Rohe Rate weiblich	Stand. Rate männlich	Stand. Rate weiblich
2017	55	17	18,8	5,5	11,0	2,1
2016	67	8	22,9	2,6	13,3	1,3
2015	54	4	18,4	1,3	10,7	,7
2014	59	12	20,2	3,9	12,4	1,3
2013	51	15	17,4	4,8	10,0	2,1
2012	44	5	14,9	1,6	8,7	,7
2011	36	10	12,0	3,1	7,3	1,4
2010	40	5	13,0	1,5	8,1	,6
2009	37	14	11,9	4,2	7,6	1,6
Ø95-08	38	9	11,4	2,4	8,6	1,2

Stand. Rate = Europastandard



Vergleichswerte - - - ; - - -

RKI, BRD 2014, männlich	13,5
RKI, Sachsen 2003-2004, männlich	11,5
RKI, BRD 2014, weiblich	3,8
RKI, Sachsen 2003-2004, weiblich	2,1

Vergleichswerte - - - ; - - -

RKI, BRD 2014, männlich	9,3
RKI, Sachsen 2003-2004, männlich	8,8
RKI, BRD 2014, weiblich	2,2
RKI, Sachsen 2003-2004, weiblich	1,1

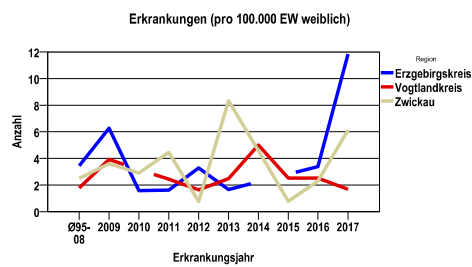
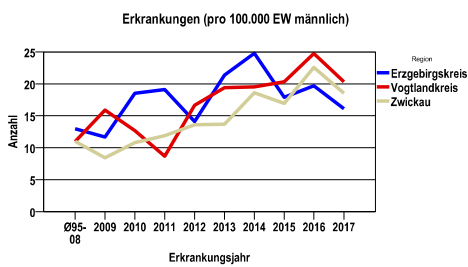
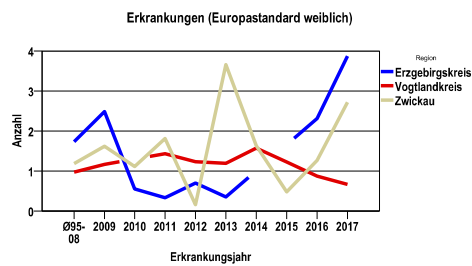
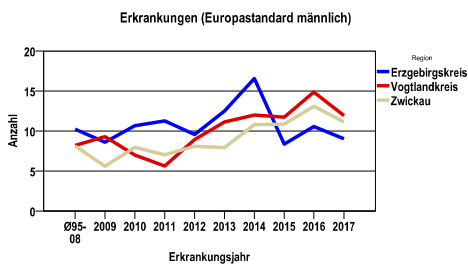
**Ösophaguskarzinom C15**

**Zahl der Neuerkrankungen nach Stadt-/Landkreisen**

Tumorzentrum Zwickau	absolut männlich	.	.	.	.	absolut weiblich	.	.	.	.
	2017	2016	2015	2014	2013	2017	2016	2015	2014	2013
Erzgebirgskreis (anteilig 33,1%)	9	11	10	14	12	7	2	0	0	1
Vogtlandkreis	23	28	23	22	22	2	3	3	6	3
Zwickau (anteilig 78,3%)	23	28	21	23	17	8	3	1	6	11

**Neuerkrankungsrate nach Stadt-/Landkreisen (n/100.000 Einwohner), altersstandardisiert (ESR)**

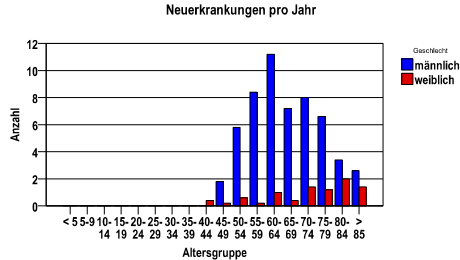
Region	Stand. Rate männlich	.	.	.	.	Stand. Rate weiblich	.	.	.	.
	2017	2016	2015	2014	2013	2017	2016	2015	2014	2013
Erzgebirgskreis	9,0	10,6	8,3	16,5	12,5	3,9	2,3	,0	,0	,4
Vogtlandkreis	11,9	14,8	11,7	12,0	11,1	,7	,9	1,2	1,6	1,2
Zwickau	11,1	13,1	10,8	10,8	7,9	2,7	1,3	,5	1,6	3,7



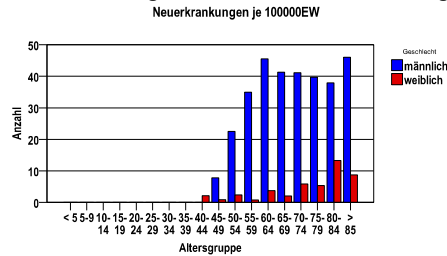
# Ösophaguskarzinom C15

Diagnosejahre
2012 bis 2016

## Neuerkrankungen/Jahr nach Altersgruppen



## Neuerkrankungen/100.000 EW nach Altersgruppen



## Häufigkeit der Tumorerkrankungen nach der Lokalisation (ICD-O)

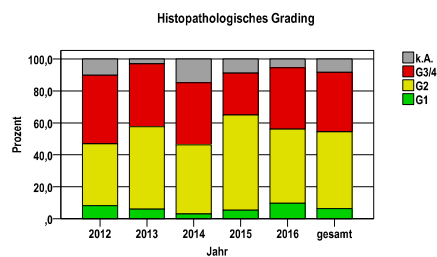
ICD-O	Bezeichnung	m	%m	w	%w	ges.	%ges.
C15.0	Ösophagus, Pars cervicalis	8	2,9	2	4,5	10	3,1
C15.1	Ösophagus, Pars thoracalis	22	8,0	2	4,5	24	7,5
C15.2	Ösophagus, Pars abdominalis	16	5,8	6	13,6	22	6,9
C15.3	Ösophagus, oberes Drittel	31	11,3	7	15,9	38	11,9
C15.4	Ösophagus, mittleres Drittel	71	25,8	11	25,0	82	25,7
C15.5	Ösophagus, unteres intrathorakales Drittel	90	32,7	15	34,1	105	32,9
C15.8	Ösophagus, mehrere Teilbereiche überlappend	23	8,4	0	.	23	7,2
C15.9	Ösophagus o.n.A.	14	5,1	1	2,3	15	4,7
	Gesamt	275	86,2	44	13,8	319	.

## Histologische Häufigkeitsverteilung

Histologische Verteilung	M-Code	N	%	gesamt
Plattenepithelkarzinom o.n.A.	8070/3	94	30,1%	29,5%
Adenokarzinom o.n.A.	8140/3	86	27,6%	27,0%
Verhörnendes Plattenepithelkarzinom o.n.A.	8071/3	66	21,2%	20,7%
Großzelliges nichtverhörnendes Plattenepithelkarzinom o.n.A.	8072/3	27	8,7%	8,5%
sonstige maligne Histologien		39	12,5%	12,2%
maligne Histologien gesamt		312		97,8%
nicht histologisch gesichert		7		2,2%

## Histologisches Grading (nur histologisch gesicherte Fälle)

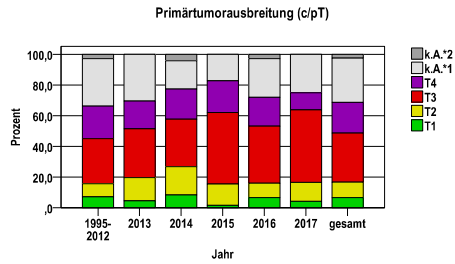
Jahr	G1	G2	G3/4	k.A.	gesamt
2012	4	19	21	5	49
2013	4	34	26	2	66
2014	2	29	26	10	67
2015	3	34	15	5	57
2016	7	34	28	4	73
gesamt	20	150	116	26	312
%	6	48	37	8	100



**Ösophaguskarzinom C15**

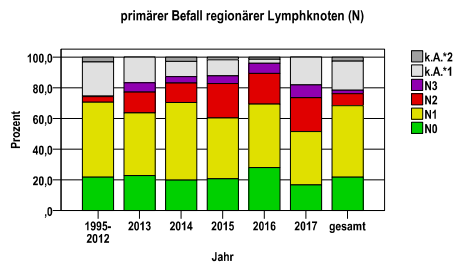
**Primärtumorausbreitung (T)**

Jahr	T1	T2	T3	T4	k.A.*1	k.A.*2	gesamt
1995-2012	60	73	246	178	261	23	841
2013	3	10	21	12	20	0	66
2014	6	13	22	14	13	3	71
2015	1	8	27	12	10	0	58
2016	5	7	28	14	19	2	75
2017	3	9	34	8	18	0	72
gesamt	78	120	378	238	341	28	1183
%	7	10	32	20	29	2	100



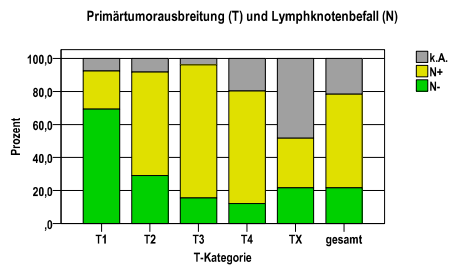
**primärer Befall der regionären Lymphknoten (N)**

Jahr	N0	N1	N2	N3	k.A.*1	k.A.*2	gesamt
1995-2012	183	410	31	4	187	26	841
2013	15	27	9	4	11	0	66
2014	14	36	9	3	7	2	71
2015	12	23	13	3	6	1	58
2016	21	31	15	5	2	1	75
2017	12	25	16	6	13	0	72
gesamt	257	552	93	25	226	30	1183
%	22	47	8	2	19	3	100



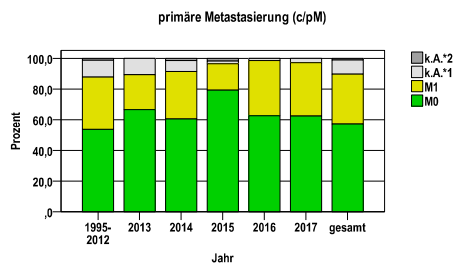
**Primärtumorausbreitung (T) und Lymphknotenbefall (N)**

T-Kategorie	N-	N+	k.A.	gesamt	N+ %
T1	54	18	6	78	23,1
T2	35	75	10	120	62,5
T3	59	304	15	378	80,4
T4	29	162	47	238	68,1
TX	80	111	178	369	30,1
gesamt	257	670	256	1183	56,6
%	22	57	22	100	.



**primäre Metastasierung (M)**

Jahr	M0	M1	k.A.*1	k.A.*2	gesamt
1995-2012	452	286	93	10	841
2013	44	15	7	0	66
2014	43	22	5	1	71
2015	46	10	1	1	58
2016	47	27	1	0	75
2017	45	25	2	0	72
gesamt	677	385	109	12	1183
%	57	33	9	1	100

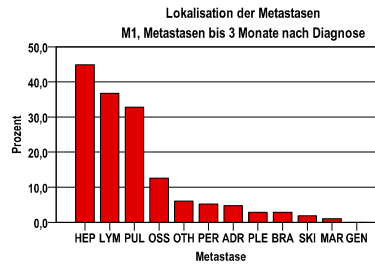


k.A.\*1 = keine Angabe, Primärtumor jedoch histologisch gesichert  
 k.A.\*2 = keine Angabe, nur klinische Sicherung des Tumors

## Ösophaguskarzinom C15

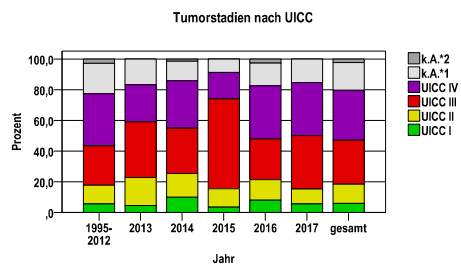
### primäre Metastasen

Metastase	Anzahl	Prozent	Gesamt N
HEP	171	44,9	381
LYM	140	36,7	.
PUL	125	32,8	.
OSS	48	12,6	.
OTH	23	6,0	.
PER	20	5,2	.
ADR	18	4,7	.
PLE	11	2,9	.
BRA	11	2,9	.
SKI	7	1,8	.
MAR	4	1,0	.
GEN	0	,0	.



### Tumorstadien nach UICC

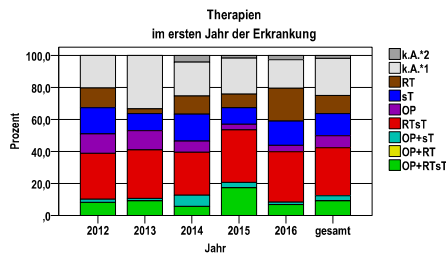
Jahr	UICC I	UICC II	UICC III	UICC IV	k.A.*1	k.A.*2	gesamt	UICC IV %
1995-2012	47	102	216	286	167	23	841	34,0
2013	3	12	24	16	11	0	66	24,2
2014	7	11	21	22	9	1	71	31,0
2015	2	7	34	10	5	0	58	17,2
2016	6	10	20	26	11	2	75	34,7
2017	4	7	25	25	11	0	72	34,7
gesamt	69	149	340	385	214	26	1183	32,5
%	6	13	29	33	18	2	100	.



**Ösophaguskarzinom C15**

**Therapien im ersten Jahr nach Diagnosenstellung\***

Jahr	OP+RTsT	OP+RT	OP+sT	RTsT	OP	sT	RT	k.A.*1	k.A.*2	gesamt	OP %
2012	4	0	1	14	6	8	6	10	0	49	12,2
2013	6	0	1	20	8	7	2	22	0	66	12,1
2014	4	0	5	19	5	12	8	15	3	71	7,0
2015	10	0	2	19	2	6	5	13	1	58	3,4
2016	5	0	1	23	3	11	15	13	2	73	4,1
gesamt	29	0	10	95	24	44	36	73	6	317	7,6
%	9	0	3	30	8	14	11	23	2	100	.



sT = systemische Therapie  
 RT = Strahlentherapie  
 OP = Operation

k.A.\*1 = keine tumorspezifische Therapie, jedoch histologisch gesichert  
 k.A.\*2 = keine tumorspezifische Therapie, nur klinische Sicherung des Tumors

Diagnosejahre
2012 bis 2016

**Operationen im ersten Jahr nach Diagnosenstellung\***

OPS	Anzahl	%	OPS-Schlüssel Version 2015
5-426	26	41,3	(Totale) Ösophagektomie mit Wiederherstellung der Kontinuität
5-424	20	31,7	Partielle Ösophagusresektion mit Wiederherstellung der Kontinuität
5-422	13	20,6	Lokale Exzision und Destruktion von erkranktem Gewebe des Ösophagus
5-425	3	4,8	(Totale) Ösophagektomie ohne Wiederherstellung der Kontinuität
5-423	2	3,2	Partielle Ösophagusresektion ohne Wiederherstellung der Kontinuität
gesamt	63	.	

gesamt = Anzahl der operierten Fälle (entspricht der OP-Anzahl der vorhergehende Tabelle); Mehrfachnennungen bei den OPS-Nummern sind pro Fall möglich; Prozentzahl bezieht sich auf den Anteil an den operierten Gesamtfällen

\*Bei Eintritt eines Rezidivs werden weitere Therapien nicht ausgewiesen.

## Ösophaguskarzinom C15

## Systemische Therapien im ersten Jahr nach Diagnosenstellung\*

Beschreibung	Typ	Anzahl	%
Cisplatin, Fluorouracil	C	89	50,0
Carboplatin, Paclitaxel	C	24	13,5
Calciumfolinat, Fluorouracil, Oxaliplatin	C	18	10,1
Calciumfolinat, Docetaxel, Fluorouracil, Oxaliplatin	C	12	6,7
Mitomycin	C	9	5,1
Docetaxel	C	8	4,5
Fluorouracil, Mitomycin	C	8	4,5
Cisplatin	C	6	3,4
Paclitaxel	C	6	3,4
Calciumfolinat, Cisplatin, Fluorouracil	C	5	2,8
Fluorouracil	C	4	2,2
Capecitabin	C	4	2,2
Carboplatin, Etoposid	C	3	1,7
Calciumfolinat, Fluorouracil	C	3	1,7
Carboplatin, Fluorouracil	C	3	1,7
Cisplatin, Etoposid	C	3	1,7
Medikament o. n. A.	C	3	1,7
Vinorelbin	C	2	1,1
Calciumfolinat, Fluorouracil, Irinotecan	C	2	1,1
Carboplatin, Docetaxel	C	2	1,1
Docetaxel, Fluorouracil	C	2	1,1
Trastuzumab	I	5	2,8
Cetuximab	I	3	1,7
gesamt Anzahl der Fälle		178	.

## Protokolltyp:

**CM** – Monochemoth.  
**CP** – Polychemoth.  
**C** – Chemotherapie o.n.A.  
**IC** – Immun-/Chemoth.  
**H** – Hormontherapie  
**I** – Immuntherapie  
**IU** – unspezif. Immunth.  
**IS** – spezif. Immunth.

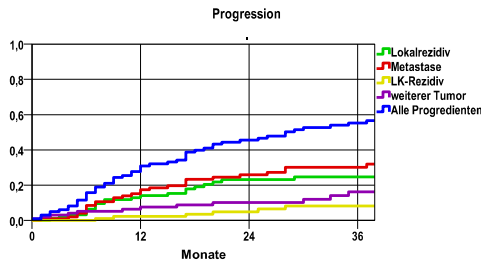
gesamt = Anzahl der therapierten Fälle; Mehrfachnennungen von Therapien sind pro Fall möglich; Prozentzahl bezieht sich auf den Anteil an den systemisch therapierten Gesamtfällen

\*Bei Eintritt eines Rezidivs werden weitere Therapien nicht ausgewiesen.  
Systemische Therapien mit einem Anteil unter 1% werden nicht dargestellt.

Ösophaguskarzinom C15

Diagnosejahre
2008 bis 2013

Progression



Ereignis	Monate	%	95%CI	N	zens. +† %	zens. %	E
Lokalrezidiv	12	14,1	7,0-21,2	101	13,9	1,0	13
	24	23,1	14,2-32,1		26,7	3,0	20
	36	24,7	15,4-34,0		38,6	7,9	21
Metastase	12	17,4	9,7-25,2	101	12,9	1,0	16
	24	25,9	16,7-35,1		22,8	3,0	23
	36	30,2	20,3-40,0		34,7	7,9	26
LK-Rezidiv	12	2,3	-8-5,3	101	17,8	1,0	2
	24	5,0	-2-9,7		36,6	3,0	4
	36	8,3	1,8-14,7		52,5	6,9	6
weiterer Tumor	12	7,6	2,2-13,0	101	16,8	1,0	7
	24	10,2	3,8-16,6		32,7	3,0	9
	36	16,2	7,3-25,0		50,5	7,9	12
Alle Progredienten	12	31,0	21,6-40,4	101	8,9	1,0	29
	24	45,5	35,3-55,8		11,9	3,0	42
	36	55,3	44,9-65,7		17,8	6,9	50

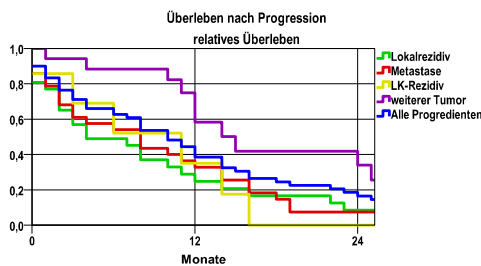
N = Anzahl der Fälle mit Vollremission  
E = Anzahl der Ereignisse

mediane ereignisfreie Zeit

- Lokalrezidiv >3,0 Jahre
- Metastase >3,0 Jahre
- LK-Rezidiv >3,0 Jahre
- weiterer Tumor >3,0 Jahre
- Alle Progredienten 2,3 Jahre

Progression setzt Vollremission voraus.

Überleben nach Progression



Ereignis	beob. Überl.	rel. Überl.	95%-KI ±	N	zens. %
Lokalrezidiv	8,1	8,4	10,8	26	3,8
Metastase	7,1	7,4	9,5	28	,0
LK-Rezidiv	,0	,0	,0	7	14,3
weiterer Tumor	32,8	34,0	25,9	18	27,8
Alle Progredienten	15,9	16,5	10,0	60	10,0

medianes Überleben nach Progression

- Lokalrezidiv ,3 Jahre
- Metastase ,6 Jahre
- LK-Rezidiv ,5 Jahre
- weiterer Tumor 1,2 Jahre
- Alle Progredienten ,8 Jahre



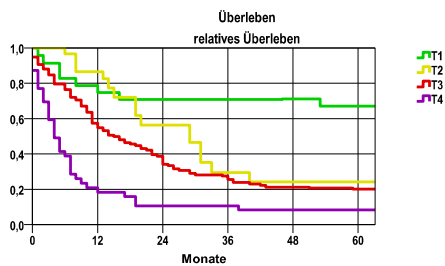
### Ösophaguskarzinom C15

Diagnosejahre
2008 bis 2013

#### 5-Jahres-Überleben nach Tumorgroße

T-Kategorie	beob. Überl.	rel. Überl.	95%-KI ±	N	zens. %
T1	58,7	67,1	20,7	22	9,1
T2	21,1	24,3	.	19	5,3
T3	17,5	20,1	7,0	114	1,8
T4	7,7	8,3	.	39	2,6

nur Ersterkrankungen



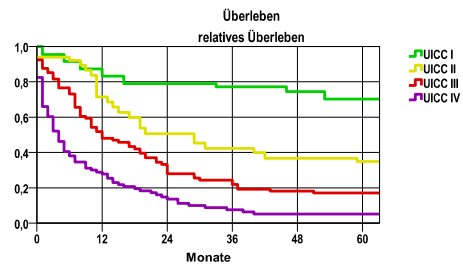
#### mediane Überlebenszeit

T1	>60 Monate
T2	27,2 Monate
T3	14,7 Monate
T4	3,9 Monate

#### 5-Jahres-Überleben nach UICC-Tumorstadium

UICC-Stadium	beob. Überl.	rel. Überl.	95%-KI ±	N	zens. %
UICC I	61,5	70,2	21,0	21	9,5
UICC II	30,3	34,9	15,7	33	6,1
UICC III	15,2	17,1	7,9	79	1,3
UICC IV	4,7	5,2	.	85	1,2

nur Ersterkrankungen



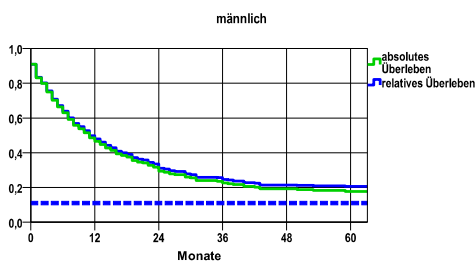
#### mediane Überlebenszeit

UICC I	>5,0 Jahre
UICC II	2,1 Jahre
UICC III	1,0 Jahre
UICC IV	,3 Jahre

#### Überleben gesamt, männlich

Jahr	beob. Überl.	rel. Überl.	95%-KI ±	N	zens. %
1	46,6	48,0	6,8	208	,0
2	29,3	31,1	6,2	.	,0
3	22,6	24,7	5,7	.	,0
4	19,2	21,4	5,4	.	,0
5	17,7	20,6	5,2	.	2,9

nur Ersterkrankungen



#### mediane Überlebenszeit

10,9 Monate

#### Vergleichswert - - - - , 5-Jahres-Überleben (%)

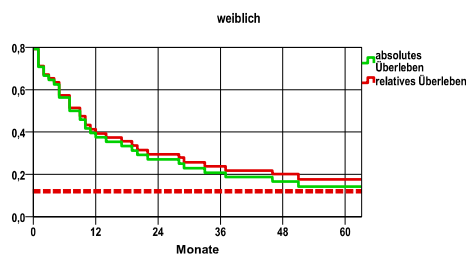
RKI, BRD 2011-2012, niedrigster Wert, männlich 11,0

verwendete Sterbetafel:
Sachsen 1995-2011

#### weiblich

Jahr	beob. Überl.	rel. Überl.	95%-KI ±	N	zens. %
1	37,5	39,3	13,7	48	,0
2	27,1	29,5	12,6	.	,0
3	20,8	23,7	11,5	.	,0
4	16,7	20,1	10,5	.	,0
5	14,3	17,6	10,0	.	4,2

nur Ersterkrankungen



#### mediane Überlebenszeit

7,7 Monate

#### Vergleichswert - - - - , 5-Jahres-Überleben (%)

RKI, BRD 2011-2012, niedrigster Wert, weiblich 12,0