

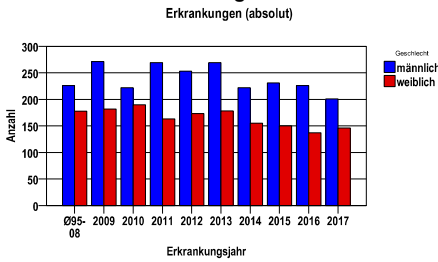
Magenkarzinom C16

Durchschnittlich erfasste Erkrankungszahlen

Zeitraum	Geschlecht	N	rohe Rate	altersstandardisierte Rate (ESR)*	arithm. Alter Jahre	medianes Alter Jahre	Vergleich medianes Alter	Vergleichsquelle
2012 - 2016	männlich	1201	33,5	17,5	72,5	74,3	72,0	RKI, BRD 2013-2014
	weiblich	793	21,1	8,3	75,4	77,3	75,0	

* europastandardisierte Rate

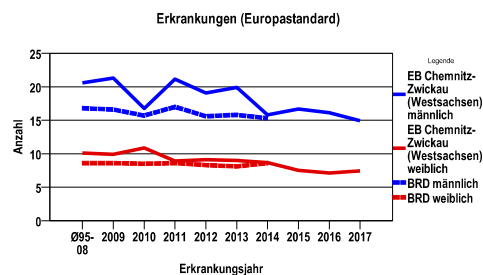
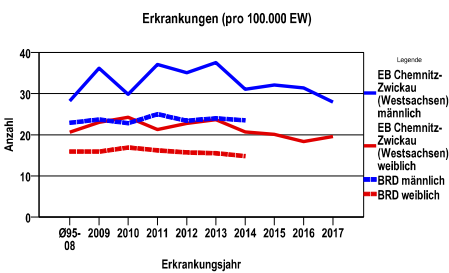
Anzahl Neuerkrankungen



Absolute Neuerkrankungen und Neuerkrankungsraten je 100.000 Einwohner

Jahr	absolut männlich	absolut weiblich	Rohe Rate männlich	Rohe Rate weiblich	Stand. Rate männlich	Stand. Rate weiblich
2017	201	146	27,9	19,6	14,9	7,5
2016	226	137	31,4	18,4	16,1	7,1
2015	231	150	32,1	20,1	16,7	7,5
2014	222	155	31,1	20,7	15,8	8,7
2013	269	178	37,6	23,6	19,9	9,0
2012	253	173	35,1	22,8	19,1	9,1
2011	269	163	37,1	21,3	21,2	8,9
2010	222	190	29,9	24,3	16,7	10,9
2009	271	182	36,2	23,0	21,3	9,9
Ø95-08	226	178	28,2	20,6	20,6	10,1

Stand._Rate = Europastandard



Vergleichswerte - - - ; - - -

RKI, BRD 2014, männlich	23,5
GKR, Sachsen 2010-2011, männlich	29,8
RKI, BRD 2014, weiblich	14,8
GKR, Sachsen 2010-2011, weiblich	20,4

Vergleichswerte - - - ; - - -

RKI, BRD 2014, männlich	15,3
GKR, Sachsen 2010-2011, männlich	18,2
RKI, BRD 2014, weiblich	8,6
GKR, Sachsen 2010-2011, weiblich	9,3

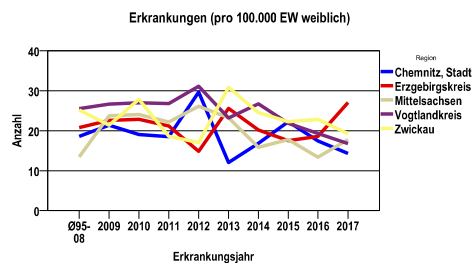
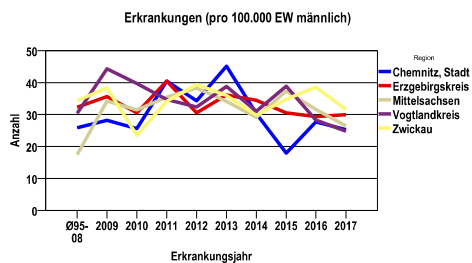
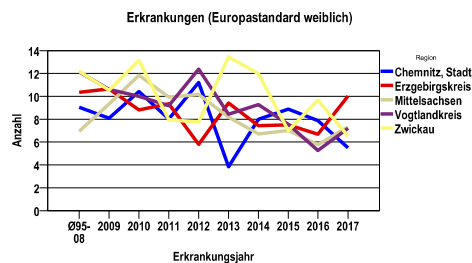
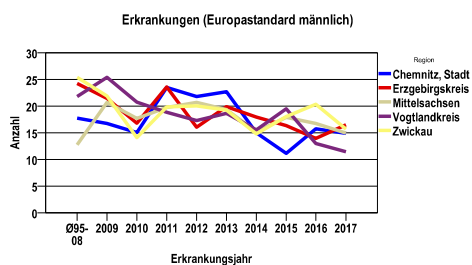
Magenkarzinom C16

Zahl der Neuerkrankungen nach Stadt-/Landkreisen

EB Chemnitz-Zwickau (Westsachsen)	absolut männlich					absolut weiblich				
	2017	2016	2015	2014	2013	2017	2016	2015	2014	2013
Chemnitz, Stadt	31	34	22	36	53	18	22	28	21	15
Erzgebirgskreis	51	50	52	59	62	48	33	31	36	46
Mittelsachsen	41	49	58	45	53	28	21	28	25	37
Vogtlandkreis	28	32	44	35	44	20	23	26	32	28
Zwickau	50	61	55	47	57	32	38	37	41	52

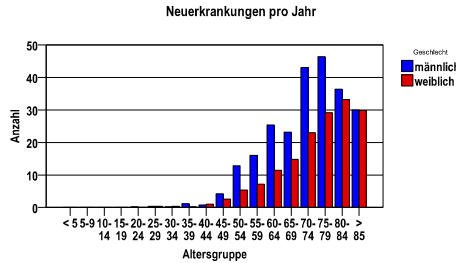
Neuerkrankungsrate nach Stadt-/Landkreisen (n/100.000 Einwohner), altersstandardisiert (ESR)

Region	Stand. Rate männlich					Stand. Rate weiblich				
	2017	2016	2015	2014	2013	2017	2016	2015	2014	2013
Chemnitz, Stadt	14,9	15,8	11,2	15,0	22,7	5,5	7,9	8,9	8,0	3,8
Erzgebirgskreis	16,5	14,0	16,3	17,9	19,9	10,0	6,7	7,5	7,4	9,4
Mittelsachsen	15,0	16,8	17,9	15,2	19,4	7,3	5,8	7,0	6,7	8,2
Vogtlandkreis	11,4	13,0	19,5	15,6	18,7	7,2	5,3	7,6	9,3	8,4
Zwickau	15,7	20,4	18,1	14,8	19,3	6,5	9,7	7,0	12,0	13,5

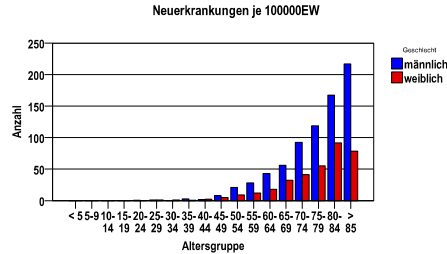


Diagnosejahre
2012 bis 2016

Neuerkrankungen/Jahr nach Altersgruppen



Neuerkrankungen/100.000 EW nach Altersgruppen



Häufigkeit der Tumorerkrankungen nach der Lokalisation (ICD-O)

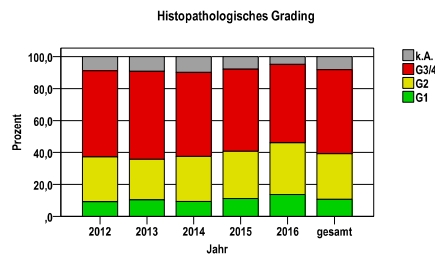
ICD-O	Bezeichnung	m	%m	w	%w	ges.	%ges.
C16.0	Kardia o.n.A.	293	24,4	79	10,0	372	18,7
C16.1	Fundus ventriculi	46	3,8	32	4,0	78	3,9
C16.2	Corpus ventriculi	288	24,0	221	27,9	509	25,5
C16.3	Antrum ventriculi	247	20,6	230	29,0	477	23,9
C16.4	Pylorus	34	2,8	26	3,3	60	3,0
C16.5	Kleine Kurvatur o.n.A.	13	1,1	11	1,4	24	1,2
C16.8	Magen, mehrere Teilbereiche überlappend	134	11,2	95	12,0	229	11,5
C16.9	Magen o.n.A.	138	11,5	92	11,6	230	11,5
sonst.	sonstige Lokalisationen	8	,7	7	,9	15	,8
	Gesamt	1201	60,2	793	39,8	1994	.

Histologische Häufigkeitsverteilung

Bezeichnung	M-Code	N	%	% gesamt
Adenokarzinom o.n.A.	8140/3	494	25,7%	24,8%
Siegelringzellkarzinom	8490/3	370	19,3%	18,6%
Adenokarzinom vom intestinalen Typ	8144/3	330	17,2%	16,5%
Diffuses Karzinom	8145/3	247	12,9%	12,4%
Tubuläres Adenokarzinom	8211/3	151	7,9%	7,6%
Gastrointestinales Stromasarkom	8936/3	91	4,7%	4,6%
sonstige maligne Histologien		239	12,4%	12,0%
maligne Histologien gesamt		1922		96,4%
nicht histologisch gesichert		72		3,6%

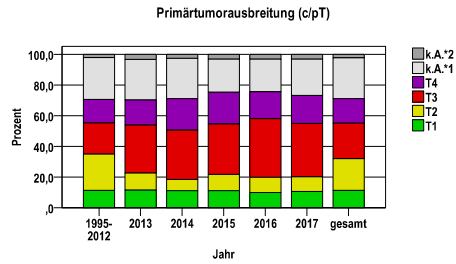
Histologisches Grading (nur histologisch gesicherte Fälle)

Jahr	G1	G2	G3/4	k.A.	gesamt
2012	38	116	223	37	414
2013	44	108	234	39	425
2014	34	103	191	36	364
2015	41	109	189	29	368
2016	48	114	172	17	351
gesamt	205	550	1009	158	1922
%	11	29	52	8	100



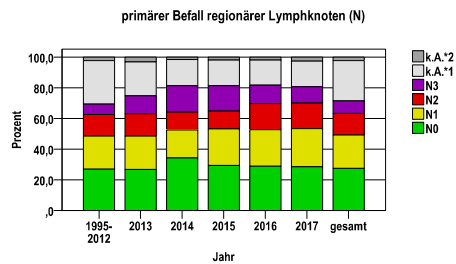
Primärtumorausbreitung (T)

Jahr	T1	T2	T3	T4	k.A.*1	k.A.*2	gesamt
1995-2012	844	1730	1514	1124	2008	151	7371
2013	52	49	140	73	118	15	447
2014	42	28	121	77	99	10	377
2015	43	40	125	79	82	12	381
2016	36	36	139	64	77	11	363
2017	37	33	121	63	82	11	347
gesamt	1054	1916	2160	1480	2466	210	9286
%	11	21	23	16	27	2	100



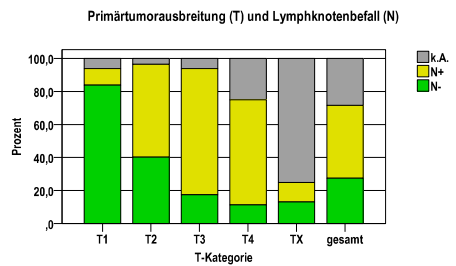
primärer Befall der regionären Lyphknoten (N)

Jahr	N0	N1	N2	N3	k.A.*1	k.A.*2	gesamt
1995-2012	1985	1590	1040	495	2092	169	7371
2013	120	97	65	52	99	14	447
2014	129	69	44	65	64	6	377
2015	112	91	44	63	64	7	381
2016	105	86	62	44	59	7	363
2017	99	86	58	37	58	9	347
gesamt	2550	2019	1313	756	2436	212	9286
%	27	22	14	8	26	2	100



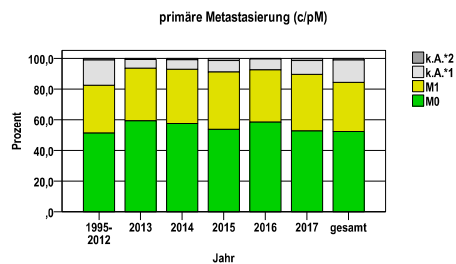
Primärtumorausbreitung (T) und Lymphknotenbefall (N)

T-Kategorie	N-	N+	k.A.	gesamt	N+ %
T1	883	106	65	1054	10,1
T2	770	1077	69	1916	56,2
T3	378	1649	133	2160	76,3
T4	167	942	371	1480	63,6
TX	352	314	2010	2676	11,7
gesamt	2550	4088	2648	9286	44,0
%	27	44	29	100	.



primäre Metastasierung (M)

Jahr	M0	M1	k.A.*1	k.A.*2	gesamt
1995-2012	3778	2300	1212	81	7371
2013	265	153	26	3	447
2014	217	133	24	3	377
2015	205	142	29	5	381
2016	212	124	26	1	363
2017	183	128	31	5	347
gesamt	4860	2980	1348	98	9286
%	52	32	15	1	100

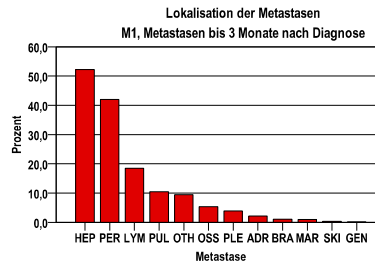


k.A.*1 = keine Angabe, Primärtumor jedoch histologisch gesichert
k.A.*2 = keine Angabe, nur klinische Sicherung des Tumors

Magenkarzinom C16

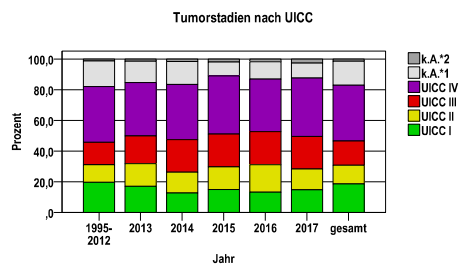
primäre Metastasen

Metastase	Anzahl	Prozent	Gesamt N
HEP	1598	52,2	3061
PER	1285	42,0	.
LYM	565	18,5	.
PUL	320	10,5	.
OTH	290	9,5	.
OSS	164	5,4	.
PLE	118	3,9	.
ADR	66	2,2	.
BRA	32	1,0	.
MAR	29	,9	.
SKI	11	,4	.
GEN	5	,2	.



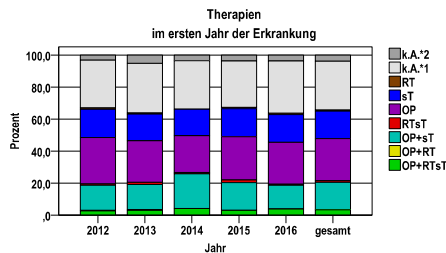
Tumorstadien nach UICC

Jahr	UICC I	UICC II	UICC III	UICC IV	k.A.*1	k.A.*2	gesamt	UICC IV %
1995-2012	1447	844	1075	2680	1231	94	7371	36,4
2013	76	66	81	156	62	6	447	34,9
2014	48	51	80	136	56	6	377	36,1
2015	57	56	82	144	35	7	381	37,8
2016	48	65	78	125	41	6	363	34,4
2017	51	47	74	132	34	9	347	38,0
gesamt	1727	1129	1470	3373	1459	128	9286	36,3
%	19	12	16	36	16	1	100	.



Therapien im ersten Jahr nach Diagnosenstellung*

Jahr	OP+RTsT	OP+RT	OP+sT	RTsT	OP	sT	RT	k.A.*1	k.A.*2	gesamt	OP %
2012	11	1	62	3	114	70	3	118	12	394	28,9
2013	13	2	65	5	108	69	3	129	21	415	26,0
2014	15	0	76	3	81	58	0	107	12	352	23,0
2015	11	0	62	6	97	63	3	104	13	359	27,0
2016	13	0	50	2	88	58	3	110	12	336	26,2
gesamt	63	3	315	19	488	318	12	568	70	1856	26,3
%	3	0	17	1	26	17	1	31	4	100	.



sT = systemische Therapie
RT = Strahlentherapie
OP = Operation

k.A.*1 = keine tumorspezifische Therapie, jedoch histologisch gesichert
k.A.*2 = keine tumorspezifische Therapie, nur klinische Sicherung des Tumors

Diagnosejahre
2012 bis 2016

Operationen im ersten Jahr nach Diagnosenstellung*

OPS	Anzahl	%	OPS-Schlüssel Version 2015
5-437	470	54,1	(Totale) Gastrektomie
5-436	191	22,0	Subtotale Magenresektion (4/5-Resektion)
5-435	50	5,8	Partielle Magenresektion (2/3-Resektion)
5-433	35	4,0	Lokale Exzision und Destruktion von erkranktem Gewebe des Magens
5-443	34	3,9	Erweiterte Gastrektomie mit systematischer Lymphadenektomie (*A12)
5-424	32	3,7	Partielle Ösophagusresektion mit Wiederherstellung der Kontinuität
5-438	28	3,2	(Totale) Gastrektomie mit subtotaler Ösophagusresektion
5-426	23	2,6	(Totale) Ösophagektomie mit Wiederherstellung der Kontinuität
5-434	23	2,6	Atypische partielle Magenresektion
5-524	6	,7	Partielle Resektion des Pankreas
5-442	3	,3	Erweiterte Gastrektomie ohne systematische Lymphadenektomie (*A12)
5-439	2	,2	Andere Inzision, Exzision und Resektion am Magen
5-425	1	,1	(Totale) Ösophagektomie ohne Wiederherstellung der Kontinuität
5-441	1	,1	Erweiterte subtotale Magenresektion mit systematischer Lymphadenektomie (*A12)
gesamt	869	.	

gesamt = Anzahl der operierten Fälle (entspricht der OP-Anzahl der vorhergehende Tabelle); Mehrfachnennungen bei den OPS-Nummern sind pro Fall möglich; Prozentzahl bezieht sich auf den Anteil an den operierten Gesamtfällen

*Bei Eintritt eines Rezidivs werden weitere Therapien nicht ausgewiesen.

Magenkarzinom C16

Systemische Therapien im ersten Jahr nach Diagnosenstellung*

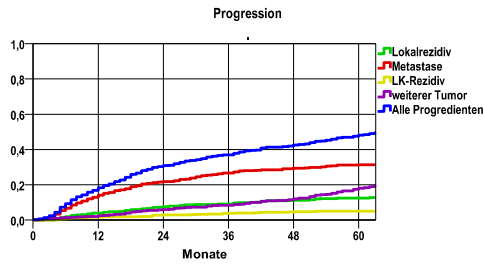
Beschreibung	Typ	Anzahl	%	Protokolltyp:
Calciumfolinat, Docetaxel, Fluorouracil, Oxaliplatin	C	258	36,1	CM – Monochemoth.
Calciumfolinat, Fluorouracil, Oxaliplatin	C	164	22,9	CP – Polychemoth.
Calciumfolinat, Cisplatin, Fluorouracil	C	68	9,5	C – Chemotherapie o.n.A.
Calciumfolinat, Fluorouracil, Irinotecan	C	61	8,5	IC – Immun-/Chemoth.
Calciumfolinat, Fluorouracil	C	56	7,8	H – Hormontherapie
Cisplatin, Epirubicin, Fluorouracil	C	40	5,6	I – Immuntherapie
Cisplatin, Fluorouracil	C	37	5,2	IU – unspezif. Immunth.
Medikament o. n. A.	C	27	3,8	IS – spezif. Immunth.
Capecitabin, Epirubicin, Oxaliplatin	C	25	3,5	
Paclitaxel	C	23	3,2	
Capecitabin, Cisplatin, Epirubicin	C	22	3,1	
Fluorouracil	C	20	2,8	
Capecitabin	C	20	2,8	
Irinotecan	C	20	2,8	
Capecitabin, Oxaliplatin	C	16	2,2	
Cisplatin, Docetaxel, Fluorouracil	C	12	1,7	
Docetaxel	C	10	1,4	
Carboplatin, Paclitaxel	C	9	1,3	
Trastuzumab	I	36	5,0	
Ramucirumab	I	24	3,4	
gesamt Anzahl der Fälle		715	.	

gesamt = Anzahl der therapierten Fälle; Mehrfachnennungen von Therapien sind pro Fall möglich; Prozentzahl bezieht sich auf den Anteil an den systemisch therapierten Gesamtfällen

*Bei Eintritt eines Rezidivs werden weitere Therapien nicht ausgewiesen.
Systemische Therapien mit einem Anteil unter 1% werden nicht aufgeführt.

Diagnosejahre
2008 bis 2013

Progression

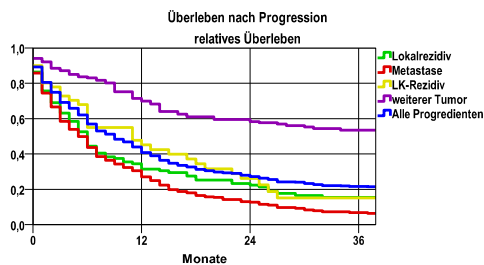


mediane ereignisfreie Zeit

Lokalrezidiv	>5,0 Jahre
Metastase	>5,0 Jahre
LK-Rezidiv	>5,0 Jahre
weiterer Tumor	>5,0 Jahre
Alle Progredienten	>5,0 Jahre

Progression setzt Vollremission voraus.

Überleben nach Progression



Ereignis	Monate	%	95%CI	N	zens. +† %	zens. %	E
Lokalrezidiv	12	4,0	2,8- 5,3	1131	20,0	1,1	40
	24	7,6	5,8- 9,3		34,0	3,4	69
	36	9,2	7,2-11,1		44,7	7,0	80
	48	11,3	9,0-13,5		53,9	11,8	92
	60	12,4	10,0-14,9		65,8	20,3	97
Metastase	12	14,1	11,9-16,2	1131	15,7	1,1	142
	24	21,8	19,2-24,4		23,9	3,4	211
	36	26,6	23,7-29,5		31,5	7,2	249
	48	29,4	26,4-32,4		39,5	12,1	268
	60	31,4	28,2-34,6		50,2	20,3	278
LK-Rezidiv	12	1,7	,9- 2,5	1131	21,5	1,1	17
	24	2,9	1,8- 4,0		36,7	3,4	26
	36	3,8	2,5- 5,2		48,1	7,0	32
	48	4,8	3,2- 6,4		58,2	11,9	37
	60	5,0	3,4- 6,7		70,4	20,4	38
weiterer Tumor	12	2,5	1,5- 3,4	1131	21,6	1,1	25
	24	6,0	4,4- 7,5		36,4	3,4	53
	36	8,4	6,5-10,4		47,3	6,9	69
	48	12,0	9,6-14,5		57,1	11,5	88
	60	18,0	14,7-21,3		67,6	19,2	111
Alle Progredienten	12	18,3	15,9-20,7	1131	14,6	1,1	186
	24	30,8	27,9-33,8		21,0	3,4	300
	36	36,9	33,8-40,1		26,6	6,5	350
	48	42,6	39,3-45,9		33,1	11,0	391
	60	48,2	44,7-51,7		41,7	18,2	422

N = Anzahl der Fälle mit Vollremission

E = Anzahl der Ereignisse

Ereignis	beob. Überl.	rel. Überl.	95%-KI ±	N	zens. %
Lokalrezidiv	14,2	15,4	7,1	102	7,8
Metastase	6,3	6,9	3,0	288	3,8
LK-Rezidiv	14,1	15,1	12,0	40	12,5
weiterer Tumor	48,5	53,5	9,1	135	26,7
Alle Progredienten	19,7	21,6	3,9	457	10,7

medianes Überleben nach Progression

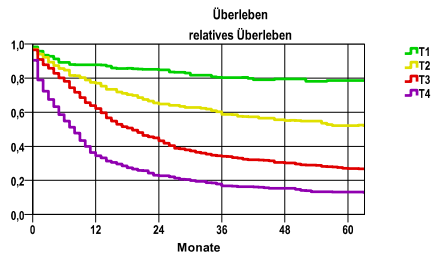
Lokalrezidiv	,4 Jahre
Metastase	,4 Jahre
LK-Rezidiv	,8 Jahre
weiterer Tumor	>3,0 Jahre
Alle Progredienten	,7 Jahre

Diagnosejahre
2008 bis 2013

5-Jahres-Überleben nach Tumorgroße

T-Kategorie	beob. Überl.	rel. Überl.	95%-KI ±	N	zens. %
T1	65,5	78,5	6,2	224	12,1
T2	43,3	52,1	5,6	308	6,5
T3	22,3	26,9	3,3	614	5,5
T4	10,5	13,1	3,1	369	1,6

nur Ersterkrankungen



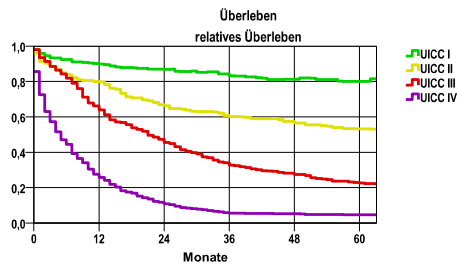
mediane Überlebenszeit

T1	>5,0 Jahre
T2	>5,0 Jahre
T3	1,5 Jahre
T4	,6 Jahre

5-Jahres-Überleben nach UICC-Tumorstadium

UICC-Stadium	beob. Überl.	rel. Überl.	95%-KI ±	N	zens. %
UICC I	66,3	80,1	5,0	344	11,3
UICC II	43,8	53,2	5,8	281	8,5
UICC III	18,3	22,5	3,9	382	4,5
UICC IV	3,8	4,6	1,3	781	1,0

nur Ersterkrankungen



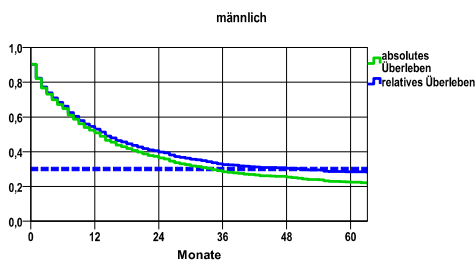
mediane Überlebenszeit

UICC I	>5,0 Jahre
UICC II	>5,0 Jahre
UICC III	1,7 Jahre
UICC IV	,4 Jahre

Überleben gesamt, männlich

Jahr	beob. Überl.	rel. Überl.	95%-KI ±	N	zens. %
1	50,8	53,1	2,8	1204	,0
2	36,5	39,8	2,7	.	,0
3	28,5	32,6	2,5	.	,0
4	25,4	30,5	2,5	.	,1
5	22,5	28,4	2,4	.	3,8

nur Ersterkrankungen



mediane Überlebenszeit

1,1 Jahre

Vergleichswert - - - , 5-Jahres-Überleben (%)

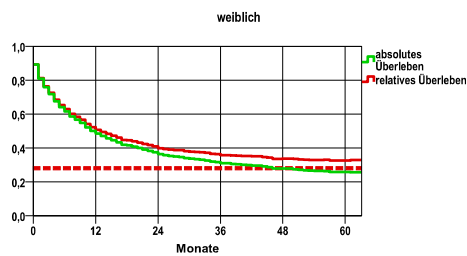
RKI, BRD 2011-2012, niedrigster Wert, männlich 30,0

verwendete Sterbetafel:
Sachsen 1995-2011

weiblich

Jahr	beob. Überl.	rel. Überl.	95%-KI ±	N	zens. %
1	48,5	50,7	3,3	877	,0
2	36,4	39,9	3,2	.	,0
3	31,0	35,7	3,1	.	,0
4	27,8	33,7	3,0	.	,0
5	25,7	32,6	2,9	.	5,8

nur Ersterkrankungen



mediane Überlebenszeit

1,1 Jahre

Vergleichswert - - - , 5-Jahres-Überleben (%)

RKI, BRD 2011-2012, niedrigster Wert, weiblich 28,0