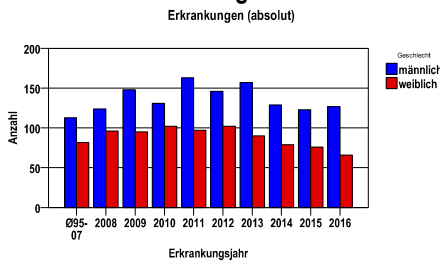


Durchschnittlich erfasste Erkrankungszahlen

Zeitraum	Geschlecht	N	rohe Rate	altersstandardisierte Rate (ESR)*	arithm. Alter Jahre	medianes Alter Jahre	Vergleich medianes Alter	Vergleichsquelle
2011 - 2015	männlich	718	33,8	18,3	72,4	74,2	71,5	RKI, BRD 2011-2012
	weiblich	444	20,1	8,3	74,8	77,1	75,0	

* europastandardisierte Rate

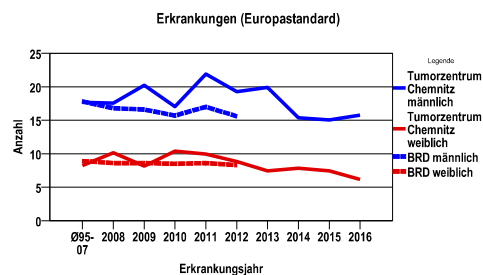
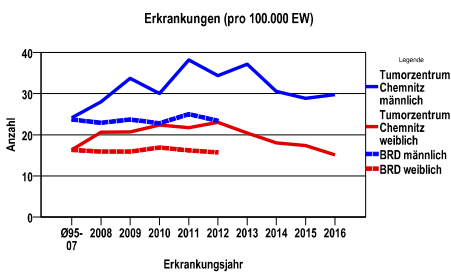
Anzahl Neuerkrankungen



Absolute Neuerkrankungen und Neuerkrankungsraten je 100.000 Einwohner

Jahr	absolut männlich	absolut weiblich	Rohe Rate männlich	Rohe Rate weiblich	Stand. Rate männlich	Stand. Rate weiblich
2016	127	66	29,8	15,1	15,8	6,2
2015	123	76	28,9	17,4	15,0	7,4
2014	129	79	30,6	18,0	15,4	7,8
2013	157	90	37,2	20,4	19,9	7,5
2012	146	102	34,4	23,0	19,3	8,8
2011	163	97	38,2	21,7	21,9	9,9
2010	131	102	30,0	22,4	17,0	10,4
2009	148	95	33,7	20,7	20,2	8,1
2008	124	96	28,0	20,6	17,6	10,1
Ø95-07	113	82	24,1	16,3	17,7	8,2

Stand._Rate = Europastandard



Vergleichswerte - - - ; - - -

RKI, BRD 2012, männlich	23,4
GKR, Sachsen 2010-2011, männlich	29,8
RKI, BRD 2012, weiblich	15,7
GKR, Sachsen 2010-2011, weiblich	20,4

Vergleichswerte - - - ; - - -

RKI, BRD 2012, männlich	15,6
GKR, Sachsen 2010-2011, männlich	18,2
RKI, BRD 2012, weiblich	8,3
GKR, Sachsen 2010-2011, weiblich	9,3

**Tumorzentrum Chemnitz
Magenkarzinom C16**

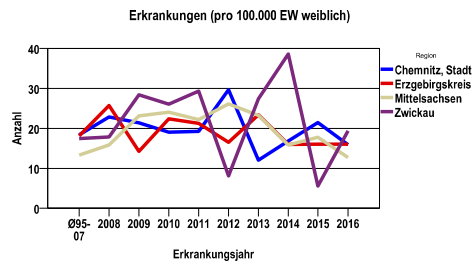
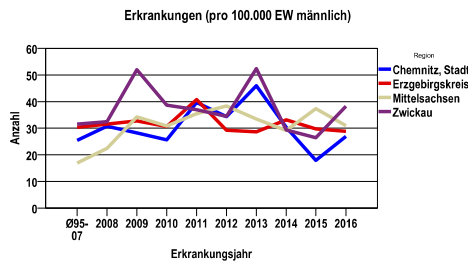
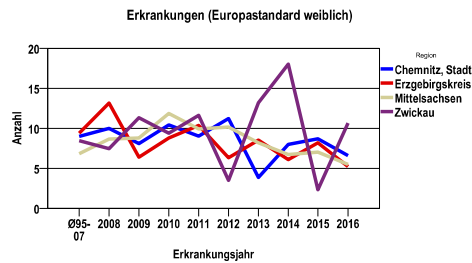
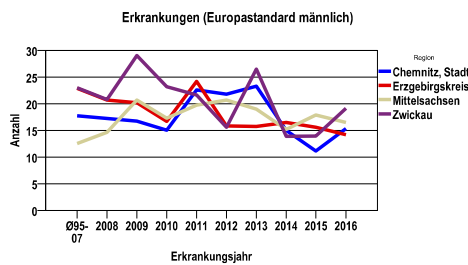
Chemnitz, Stadt, Erzgebirgskreis, Mittelsachsen, Zwickau

Zahl der Neuerkrankungen nach Stadt-/Landkreisen

Tumorzentrum Chemnitz	absolut männlich					absolut weiblich				
	2016	2015	2014	2013	2012	2016	2015	2014	2013	2012
Chemnitz, Stadt	33	22	36	54	40	20	27	21	15	37
Erzgebirgskreis (anteilig 66,8%)	33	34	38	33	34	19	19	19	28	20
Mittelsachsen	48	58	45	52	60	20	28	25	37	42
Zwickau (anteilig 21,7%)	13	9	10	18	12	7	2	14	10	3

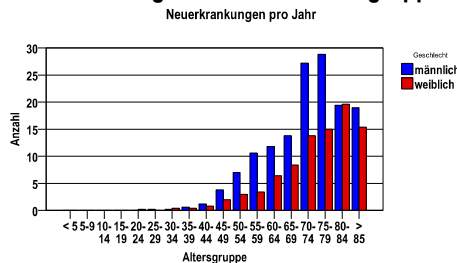
Neuerkrankungsrate nach Stadt-/Landkreisen (n/100.000 Einwohner), altersstandardisiert (ESR)

Region	Stand. Rate männlich					Stand. Rate weiblich				
	2016	2015	2014	2013	2012	2016	2015	2014	2013	2012
Chemnitz, Stadt	15,4	11,2	15,0	23,3	21,8	6,6	8,7	8,0	3,8	11,2
Erzgebirgskreis	14,2	15,6	16,5	15,7	15,8	5,2	8,2	6,1	8,5	6,3
Mittelsachsen	16,5	17,9	15,2	19,0	20,7	5,5	7,0	6,7	8,2	10,2
Zwickau	19,1	14,0	13,9	26,5	15,6	10,7	2,3	18,0	13,2	3,5

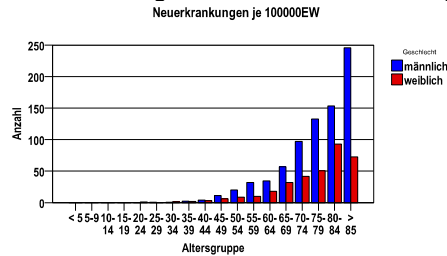


Diagnosejahre
2011 bis 2015

Neuerkrankungen/Jahr nach Altersgruppen



Neuerkrankungen/100.000 EW nach Altersgruppen



Häufigkeit der Tumorerkrankungen nach der Lokalisation (ICD-O)

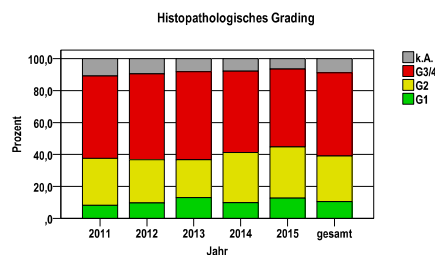
ICD-O	Bezeichnung	m	%m	w	%w	ges.	%ges.
C16.0	Kardia o.n.A.	163	22,7	35	7,9	198	17,0
C16.1	Fundus ventriculi	28	3,9	14	3,2	42	3,6
C16.2	Corpus ventriculi	156	21,7	139	31,3	295	25,4
C16.3	Antrum ventriculi	154	21,4	117	26,4	271	23,3
C16.4	Pylorus	19	2,6	10	2,3	29	2,5
C16.5	Kleine Kurvatur o.n.A	8	1,1	4	,9	12	1,0
C16.6	Große Kurvatur o.n.A	5	,7	3	,7	8	,7
C16.8	Magen, mehrere Teilbereiche überlappend	78	10,9	56	12,6	134	11,5
C16.9	Magen o.n.A.	107	14,9	66	14,9	173	14,9
	Gesamt	718	61,8	444	38,2	1162	.

Histologische Häufigkeitsverteilung

Bezeichnung	M-Code	N	%	% gesamt
Adenokarzinom o.n.A.	8140/3	252	22,3%	21,7%
Adenokarzinom vom intestinalen Typ	8144/3	214	19,0%	18,4%
Siegelringzellkarzinom	8490/3	202	17,9%	17,4%
Diffuses Karzinom	8145/3	126	11,2%	10,8%
Tubuläres Adenokarzinom	8211/3	66	5,9%	5,7%
Gastrointestinales Stromasarkom	8936/3	60	5,3%	5,2%
Adenokarzinom mit gemischten Subtypen	8255/3	47	4,2%	4,0%
sonstige maligne Histologien		161	14,3%	13,9%
maligne Histologien gesamt		1128		97,1%
nicht histologisch gesichert		34		2,9%

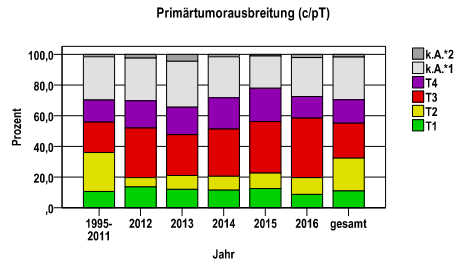
Histologisches Grading (nur histologisch gesicherte Fälle)

Jahr	G1	G2	G3/4	k.A.	gesamt
2011	21	75	132	28	256
2012	23	65	129	23	240
2013	30	55	127	19	231
2014	20	64	104	16	204
2015	25	63	96	13	197
gesamt	119	322	588	99	1128
%	11	29	52	9	100



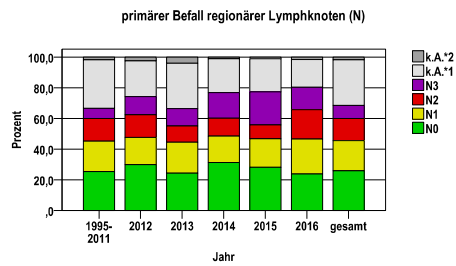
Primärtumorausbreitung (T)

Jahr	T1	T2	T3	T4	k.A.*1	k.A.*2	gesamt
1995-2011	373	885	687	502	983	53	3483
2012	34	15	80	44	69	6	248
2013	30	22	66	44	74	11	247
2014	24	19	64	42	56	3	208
2015	25	20	67	43	42	2	199
2016	17	21	75	27	49	4	193
gesamt	503	982	1039	702	1273	79	4578
%	11	21	23	15	28	2	100



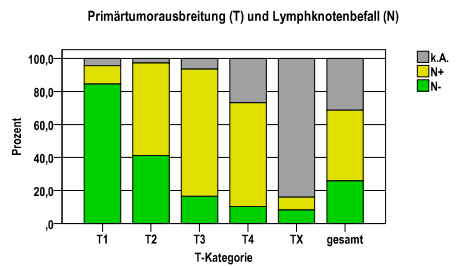
primärer Befall der regionären Lyphknoten (N)

Jahr	N0	N1	N2	N3	k.A.*1	k.A.*2	gesamt
1995-2011	884	688	518	232	1102	59	3483
2012	74	44	37	29	58	6	248
2013	60	50	26	28	73	10	247
2014	65	36	24	35	46	2	208
2015	56	37	18	43	43	2	199
2016	46	44	37	28	35	3	193
gesamt	1185	899	660	395	1357	82	4578
%	26	20	14	9	30	2	100



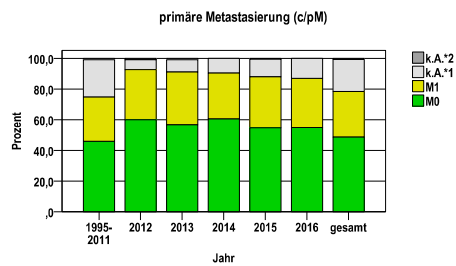
Primärtumorausbreitung (T) und Lymphknotenbefall (N)

T-Kategorie	N-	N+	k.A.	gesamt	N+ %
T1	425	56	22	503	11,1
T2	404	551	27	982	56,1
T3	171	801	67	1039	77,1
T4	73	441	188	702	62,8
TX	112	105	1135	1352	7,8
gesamt	1185	1954	1439	4578	42,7
%	26	43	31	100	.



primäre Metastasierung (M)

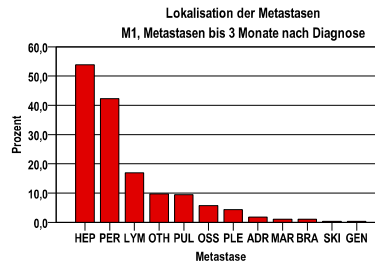
Jahr	M0	M1	k.A.*1	k.A.*2	gesamt
1995-2011	1600	1002	852	29	3483
2012	149	81	16	2	248
2013	140	85	20	2	247
2014	126	62	20	0	208
2015	109	66	23	1	199
2016	106	62	25	0	193
gesamt	2230	1358	956	34	4578
%	49	30	21	1	100



k.A.*1 = keine Angabe, Primärtumor jedoch histologisch gesichert
k.A.*2 = keine Angabe, nur klinische Sicherung des Tumors

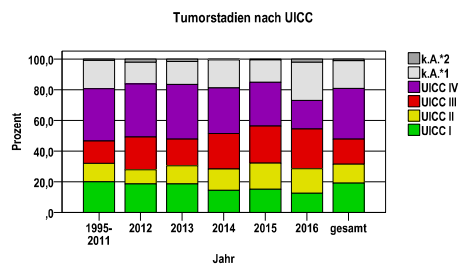
primäre Metastasen

Metastase	Anzahl	Prozent	Gesamt N
HEP	773	53,8	1436
PER	607	42,3	.
LYM	243	16,9	.
OTH	139	9,7	.
PUL	136	9,5	.
OSS	82	5,7	.
PLE	62	4,3	.
ADR	26	1,8	.
MAR	15	1,0	.
BRA	15	1,0	.
SKI	5	,3	.
GEN	5	,3	.



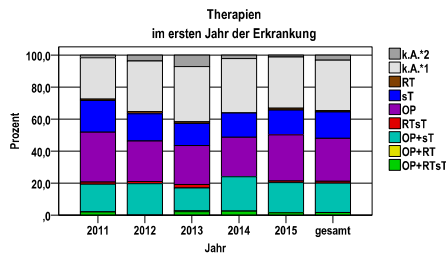
Tumorstadien nach UICC

Jahr	UICC I	UICC II	UICC III	UICC IV	k.A.*1	k.A.*2	gesamt	UICC IV %
1995-2011	695	422	507	1189	639	31	3483	34,1
2012	46	23	53	86	35	5	248	34,7
2013	46	29	43	88	37	4	247	35,6
2014	30	29	48	62	38	1	208	29,8
2015	30	34	48	57	29	1	199	28,6
2016	24	31	50	36	48	4	193	18,7
gesamt	871	568	749	1518	826	46	4578	33,2
%	19	12	16	33	18	1	100	.



Therapien im ersten Jahr nach Diagnosenstellung*

Jahr	OP+RTsT	OP+RT	OP+sT	RTsT	OP	sT	RT	k.A.*1	k.A.*2	gesamt	OP %
2011	5	0	41	3	74	47	2	61	4	237	31,2
2012	0	0	44	3	57	38	3	71	8	224	25,4
2013	5	1	32	5	54	31	2	77	16	223	24,2
2014	5	0	41	0	47	29	0	65	4	191	24,6
2015	3	0	35	2	54	29	2	60	2	187	28,9
gesamt	18	1	193	13	286	174	9	334	34	1062	26,9
%	2	0	18	1	27	16	1	31	3	100	.



sT = systemische Therapie
RT = Strahlentherapie
OP = Operation

k.A.*1 = keine tumorspezifische Therapie, jedoch histologisch gesichert
k.A.*2 = keine tumorspezifische Therapie, nur klinische Sicherung des Tumors

Diagnosejahre
2011 bis 2015

Operationen im ersten Jahr nach Diagnosenstellung*

OPS	Anzahl	%	OPS-Schlüssel Version 2015
5-437	278	55,8	(Totale) Gastrektomie
5-436	103	20,7	Subtotale Magenresektion (4/5-Resektion)
5-443	30	6,0	Erweiterte Gastrektomie mit systematischer Lymphadenektomie (*A12)
5-435	28	5,6	Partielle Magenresektion (2/3-Resektion)
5-433	19	3,8	Lokale Exzision und Destruktion von erkranktem Gewebe des Magens
5-424	14	2,8	Partielle Ösophagusresektion mit Wiederherstellung der Kontinuität
5-434	14	2,8	Atypische partielle Magenresektion
5-438	11	2,2	(Totale) Gastrektomie mit subtotaler Ösophagusresektion
5-426	8	1,6	(Totale) Ösophagektomie mit Wiederherstellung der Kontinuität
5-524	5	1,0	Partielle Resektion des Pankreas
5-439	1	,2	Andere Inzision, Exzision und Resektion am Magen
5-441	1	,2	Erweiterte subtotale Magenresektion mit systematischer Lymphadenektomie (*A12)
gesamt	498	.	

gesamt = Anzahl der operierten Fälle (entspricht der OP-Anzahl der vorhergehende Tabelle); Mehrfachnennungen bei den OPS-Nummern sind pro Fall möglich; Prozentzahl bezieht sich auf den Anteil an den operierten Gesamtfällen

*Bei Eintritt eines Rezidivs werden weitere Therapien nicht ausgewiesen.

Magenkarzinom C16

Systemische Therapien im ersten Jahr nach Diagnosenstellung*

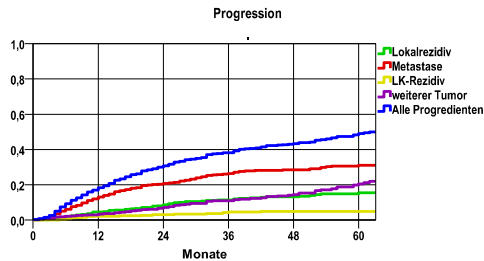
Beschreibung	Typ	Anzahl	%	Protokolltyp:
Calciumfolinat, Docetaxel, Fluorouracil, Oxaliplatin	C	126	31,7	CM – Monochemoth.
Calciumfolinat, Fluorouracil, Oxaliplatin	C	83	20,9	CP – Polychemoth.
Calciumfolinat, Cisplatin, Fluorouracil	C	62	15,6	C – Chemotherapie o.n.A.
Cisplatin, Epirubicin, Fluorouracil	C	40	10,1	IC – Immun-/Chemoth.
Calciumfolinat, Fluorouracil	C	30	7,5	H – Hormontherapie
Calciumfolinat, Fluorouracil, Irinotecan	C	27	6,8	I – Immuntherapie
Cisplatin, Fluorouracil	C	25	6,3	IU – unspezif. Immunth.
Capecitabin, Epirubicin, Oxaliplatin	C	25	6,3	IS – spezif. Immunth.
Medikament o. n. A.	C	18	4,5	
Paclitaxel	C	12	3,0	
Capecitabin, Cisplatin, Epirubicin	C	11	2,8	
Irinotecan	C	9	2,3	
Capecitabin	C	7	1,8	
Fluorouracil	C	6	1,5	
Capecitabin, Oxaliplatin	C	6	1,5	
Docetaxel	C	4	1,0	
Cisplatin, Docetaxel, Fluorouracil	C	4	1,0	
Trastuzumab	I	10	2,5	
Ramucirumab	I	9	2,3	
keine Angabe		6	1,5	
gesamt Anzahl der Fälle		398	.	

gesamt = Anzahl der therapierten Fälle; Mehrfachnennungen von Therapien sind pro Fall möglich; Prozentzahl bezieht sich auf den Anteil an den systemisch therapierten Gesamtfällen

*Bei Eintritt eines Rezidivs werden weitere Therapien nicht ausgewiesen.
Systemische Therapien mit einem Anteil unter 1% werden nicht aufgeführt.

Diagnosejahre
2007 bis 2012

Progression

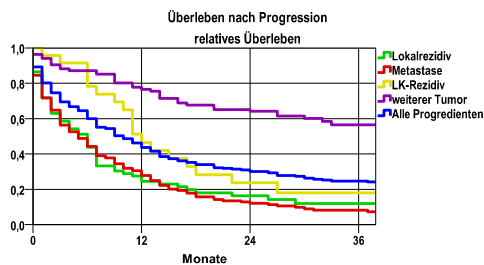


mediane ereignisfreie Zeit

Lokalrezidiv	>5,0 Jahre
Metastase	>5,0 Jahre
LK-Rezidiv	>5,0 Jahre
weiterer Tumor	>5,0 Jahre
Alle Progredienten	>5,0 Jahre

Progression setzt Vollremission voraus.

Überleben nach Progression



Ereignis	Monate	%	95%CI	N	zens. +† %	zens. %	E
Lokalrezidiv	12	4,5	2,8- 6,3	636	20,4	2,2	25
	24	8,6	6,2-11,1		33,0	4,7	44
	36	11,4	8,5-14,2		43,6	8,2	55
	48	13,2	10,0-16,3		55,0	14,8	61
	60	15,4	11,8-19,1		68,1	24,5	66
Metastase	12	13,1	10,3-15,9	636	16,0	2,2	74
	24	20,8	17,3-24,2		25,0	5,0	113
	36	26,3	22,5-30,2		33,2	8,5	137
	48	28,4	24,4-32,5		43,2	15,3	145
	60	31,1	26,8-35,5		54,7	24,8	152
LK-Rezidiv	12	2,2	1,0- 3,4	636	22,2	2,2	12
	24	3,1	1,6- 4,6		36,8	4,7	16
	36	4,6	2,6- 6,5		48,7	8,2	21
	48	4,9	2,8- 6,9		60,5	14,9	22
	60	4,9	- - .		74,2	24,8	22
weiterer Tumor	12	3,3	1,9- 4,8	636	21,9	2,2	19
	24	7,1	4,9- 9,4		36,9	5,0	36
	36	10,9	8,0-13,9		48,0	8,3	50
	48	14,5	10,9-18,0		58,8	14,5	60
	60	20,5	15,8-25,2		69,8	23,3	72
Alle Progredienten	12	18,3	15,1-21,5	636	15,1	2,2	104
	24	30,8	26,9-34,7		21,4	4,7	168
	36	38,2	34,0-42,4		27,8	8,0	202
	48	43,4	38,9-47,8		35,8	13,8	222
	60	49,1	44,3-53,9		45,0	22,2	238

N = Anzahl der Fälle mit Vollremission

E = Anzahl der Ereignisse

Ereignis	beob. Überl.	rel. Überl.	95%-KI ±	N	zens. %
Lokalrezidiv	11,2	11,9	8,3	67	7,5
Metastase	7,6	8,1	4,4	155	4,5
LK-Rezidiv	17,0	18,1	16,3	22	9,1
weiterer Tumor	51,5	56,5	11,9	81	27,2
Alle Progredienten	22,8	24,7	5,5	250	12,4

medianes Überleben nach Progression

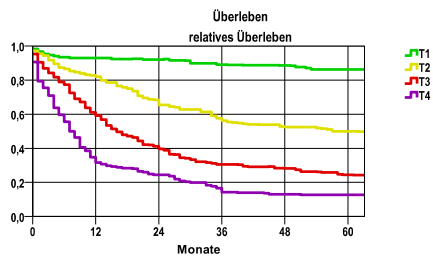
Lokalrezidiv	,4 Jahre
Metastase	,4 Jahre
LK-Rezidiv	,9 Jahre
weiterer Tumor	>3,0 Jahre
Alle Progredienten	,8 Jahre

Diagnosejahre
2007 bis 2012

5-Jahres-Überleben nach Tumorgroße

T-Kategorie	beob. Überl.	rel. Überl.	95%-KI ±	N	zens. %
T1	73,5	86,1	8,1	114	15,8
T2	42,0	50,0	6,7	209	3,8
T3	20,3	24,4	4,3	338	5,3
T4	10,4	12,7	4,3	191	2,6

nur Ersterkrankungen



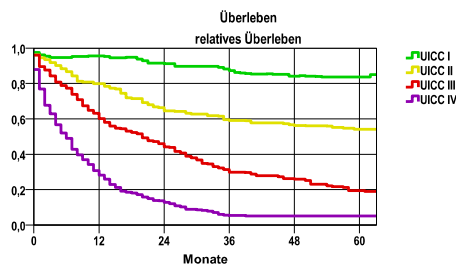
mediane Überlebenszeit

T1	>5,0 Jahre
T2	4,7 Jahre
T3	1,3 Jahre
T4	,6 Jahre

5-Jahres-Überleben nach UICC-Tumorstadium

UICC-Stadium	beob. Überl.	rel. Überl.	95%-KI ±	N	zens. %
UICC I	70,4	83,7	6,4	197	13,2
UICC II	45,2	54,2	7,9	156	7,1
UICC III	15,8	19,4	4,8	223	4,0
UICC IV	4,3	5,1	1,9	437	,5

nur Ersterkrankungen



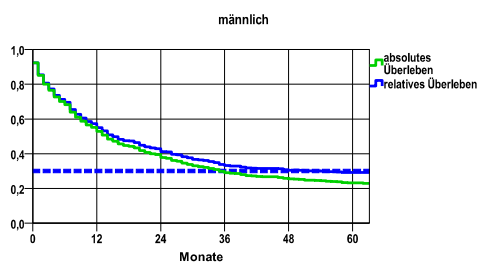
mediane Überlebenszeit

UICC I	>5,0 Jahre
UICC II	>5,0 Jahre
UICC III	1,6 Jahre
UICC IV	,5 Jahre

Überleben gesamt, männlich

Jahr	beob. Überl.	rel. Überl.	95%-KI ±	N	zens. %
1	52,8	55,1	3,7	697	,0
2	37,9	41,3	3,6	.	,0
3	29,1	33,2	3,4	.	,0
4	25,5	30,5	3,2	.	,3
5	23,3	29,2	3,2	.	4,7

nur Ersterkrankungen



mediane Überlebenszeit

1,2 Jahre

Vergleichswert - - - , 5-Jahres-Überleben (%)

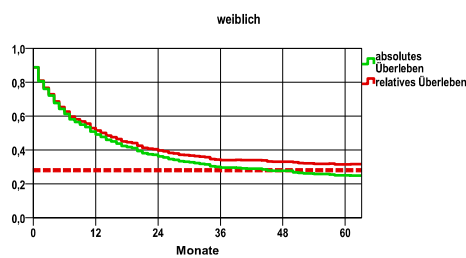
RKI, BRD 2011-2012, niedrigster Wert, männlich 30,0

verwendete Sterbetafel:
Sachsen 1995-2011

weiblich

Jahr	beob. Überl.	rel. Überl.	95%-KI ±	N	zens. %
1	49,2	51,4	4,5	480	,0
2	36,3	39,7	4,3	.	,0
3	29,6	33,9	4,1	.	,0
4	27,7	33,1	4,0	.	,2
5	25,0	31,5	3,9	.	4,4

nur Ersterkrankungen



mediane Überlebenszeit

1,1 Jahre

Vergleichswert - - - , 5-Jahres-Überleben (%)

RKI, BRD 2011-2012, niedrigster Wert, weiblich 28,0