

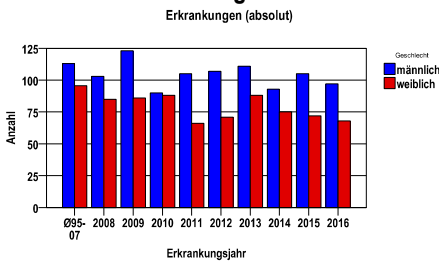
**Magenkarzinom C16**

**Durchschnittlich erfasste Erkrankungszahlen**

Zeitraum	Geschlecht	N	rohe Rate	altersstandardisierte Rate (ESR)*	arithm. Alter Jahre	medianes Alter Jahre	Vergleich medianes Alter	Vergleichsquelle
2011 - 2015	männlich	521	35,3	18,6	71,7	73,3	72,0	RKI, BRD 2013-2014
	weiblich	372	23,7	9,1	75,7	77,2	75,0	

\* europastandardisierte Rate

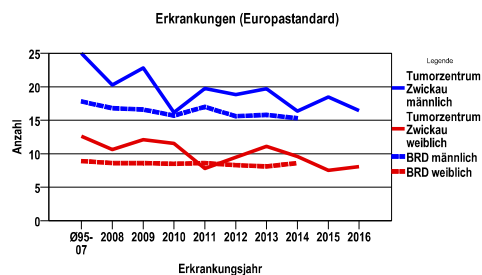
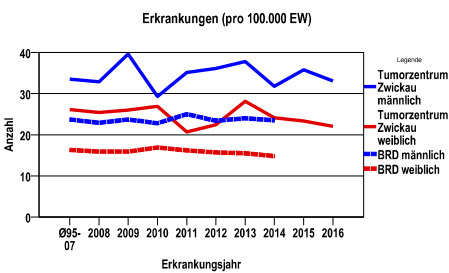
**Anzahl Neuerkrankungen**



**Absolute Neuerkrankungen und Neuerkrankungsraten je 100.000 Einwohner**

Jahr	absolut männlich	absolut weiblich	Rohe Rate männlich	Rohe Rate weiblich	Stand. Rate männlich	Stand. Rate weiblich
2016	97	68	33,1	22,0	16,5	8,1
2015	105	72	35,8	23,3	18,5	7,5
2014	93	75	31,8	24,1	16,4	9,6
2013	111	88	37,8	28,1	19,7	11,1
2012	107	71	36,1	22,5	18,8	9,5
2011	105	66	35,1	20,7	19,7	7,8
2010	90	88	29,3	26,9	16,1	11,5
2009	123	86	39,6	26,0	22,8	12,1
2008	103	85	32,9	25,4	20,2	10,6
Ø95-07	113	96	33,5	26,1	25,0	12,6

Stand.\_Rate = Europastandard



**Vergleichswerte** - - - ; - - -

RKI, BRD 2014, männlich	23,5
GKR, Sachsen 2010-2011, männlich	29,8
RKI, BRD 2014, weiblich	14,8
GKR, Sachsen 2010-2011, weiblich	20,4

**Vergleichswerte** - - - ; - - -

RKI, BRD 2014, männlich	15,3
GKR, Sachsen 2010-2011, männlich	18,2
RKI, BRD 2014, weiblich	8,6
GKR, Sachsen 2010-2011, weiblich	9,3

**Tumorzentrum Zwickau**  
**Magenkarzinom C16**

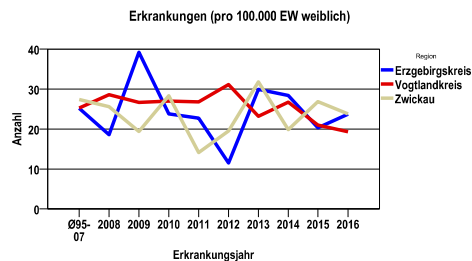
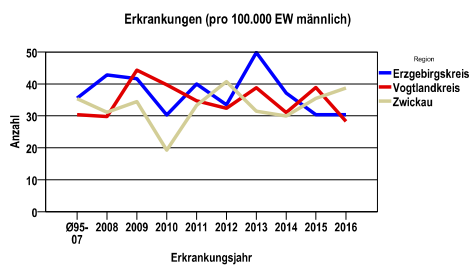
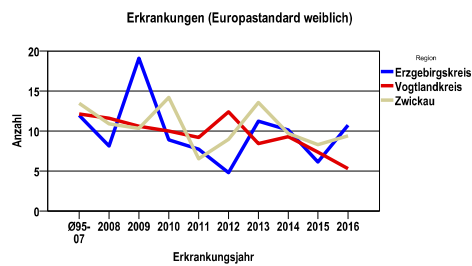
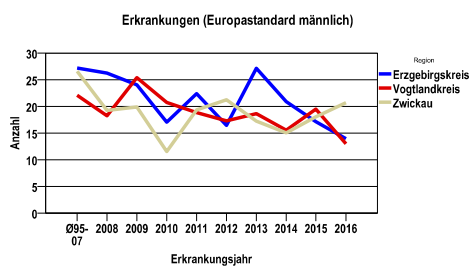
Erzgebirgskreis, Vogtlandkreis, Zwickau

**Zahl der Neuerkrankungen nach Stadt-/Landkreisen**

Tumorzentrum Zwickau	absolut männlich					absolut weiblich				
	2016	2015	2014	2013	2012	2016	2015	2014	2013	2012
Erzgebirgskreis (anteilig 33,2%)	17	17	21	28	19	14	12	17	18	7
Vogtlandkreis	32	44	35	44	37	23	25	32	28	38
Zwickau (anteilig 78,3%)	48	44	37	39	51	31	35	26	42	26

**Neuerkrankungsrate nach Stadt-/Landkreisen (n/100.000 Einwohner), altersstandardisiert (ESR)**

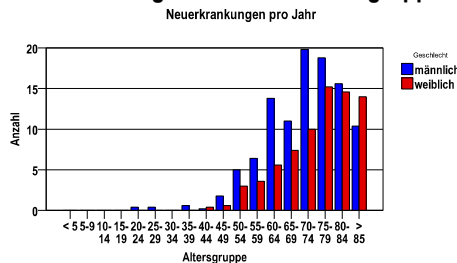
Region	Stand. Rate männlich					Stand. Rate weiblich				
	2016	2015	2014	2013	2012	2016	2015	2014	2013	2012
Erzgebirgskreis	14,0	17,2	20,9	27,1	16,5	10,7	6,1	10,1	11,2	4,8
Vogtlandkreis	13,0	19,5	15,6	18,7	17,3	5,3	7,3	9,3	8,4	12,4
Zwickau	20,7	18,1	15,0	17,2	21,3	9,4	8,3	9,7	13,5	9,0



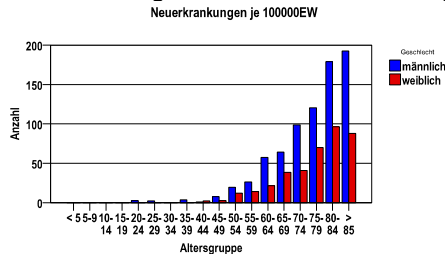
**Magenkarzinom C16**

Diagnosejahre
2011 bis 2015

**Neuerkrankungen/Jahr nach Altersgruppen**



**Neuerkrankungen/100.000 EW nach Altersgruppen**



**Häufigkeit der Tumorerkrankungen nach der Lokalisation (ICD-O)**

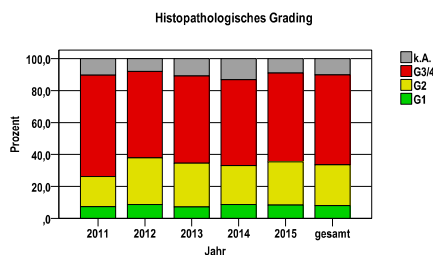
ICD-O	Bezeichnung	m	%m	w	%w	ges.	%ges.
C16.0	Kardia o.n.A.	127	24,4	42	11,3	169	18,9
C16.1	Fundus ventriculi	11	2,1	10	2,7	21	2,4
C16.2	Corpus ventriculi	138	26,5	89	23,9	227	25,4
C16.3	Antrum ventriculi	104	20,0	121	32,5	225	25,2
C16.4	Pylorus	18	3,5	11	3,0	29	3,2
C16.5	Kleine Kurvatur o.n.A	8	1,5	8	2,2	16	1,8
C16.6	Große Kurvatur o.n.A	5	1,0	6	1,6	11	1,2
C16.8	Magen, mehrere Teilbereiche überlappend	58	11,1	48	12,9	106	11,9
C16.9	Magen o.n.A.	52	10,0	37	9,9	89	10,0
	Gesamt	521	58,3	372	41,7	893	.

**Histologische Häufigkeitsverteilung**

Bezeichnung	M-Code	N	%	% gesamt
Adenokarzinom vom intestinalen Typ	8144/3	184	21,4%	20,6%
Adenokarzinom o.n.A.	8140/3	184	21,4%	20,6%
Diffuses Karzinom	8145/3	162	18,9%	18,1%
Siegelringzellkarzinom	8490/3	150	17,5%	16,8%
Tubuläres Adenokarzinom	8211/3	83	9,7%	9,3%
Gastrointestinales Stromasarkom	8936/3	26	3,0%	2,9%
sonstige maligne Histologien		70	8,1%	7,8%
maligne Histologien gesamt		859		96,2%
nicht histologisch gesichert		34		3,8%

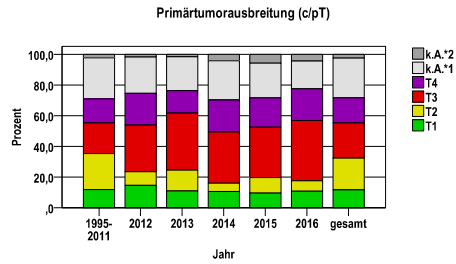
**Histologisches Grading (nur histologisch gesicherte Fälle)**

Jahr	G1	G2	G3/4	k.A.	gesamt
2011	12	31	104	17	164
2012	15	51	94	14	174
2013	14	53	106	21	194
2014	14	39	86	21	160
2015	14	45	93	15	167
gesamt	69	219	483	88	859
%	8	25	56	10	100



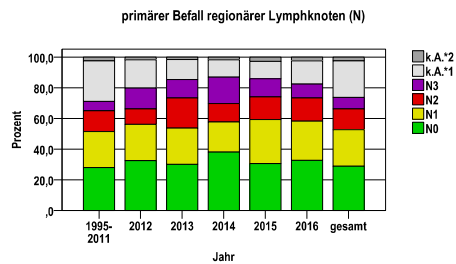
Primärtumorausbreitung (T)

Jahr	T1	T2	T3	T4	k.A.*1	k.A.*2	gesamt
1995-2011	411	814	691	540	926	74	3456
2012	26	16	54	37	42	3	178
2013	22	27	74	29	44	3	199
2014	18	9	56	35	43	7	168
2015	17	18	58	34	40	10	177
2016	18	11	65	34	30	7	165
gesamt	512	895	998	709	1125	104	4343
%	12	21	23	16	26	2	100



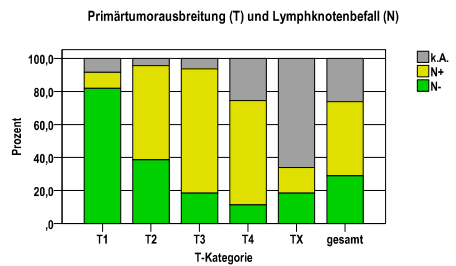
primärer Befall der regionären Lyphknoten (N)

Jahr	N0	N1	N2	N3	k.A.*1	k.A.*2	gesamt
1995-2011	965	816	466	210	915	84	3456
2012	58	42	18	24	33	3	178
2013	60	47	39	24	26	3	199
2014	64	33	20	29	19	3	168
2015	54	51	26	21	20	5	177
2016	54	42	25	15	25	4	165
gesamt	1255	1031	594	323	1038	102	4343
%	29	24	14	7	24	2	100



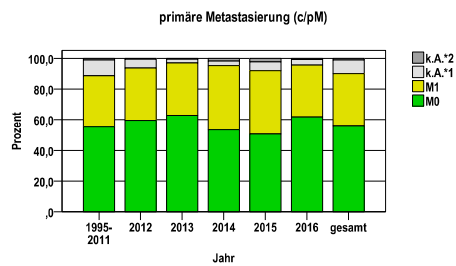
Primärtumorausbreitung (T) und Lymphknotenbefall (N)

T-Kategorie	N-	N+	k.A.	gesamt	N+ %
T1	419	50	43	512	9,8
T2	345	510	40	895	57,0
T3	184	751	63	998	75,3
T4	81	447	181	709	63,0
TX	226	190	813	1229	15,5
gesamt	1255	1948	1140	4343	44,9
%	29	45	26	100	.



primäre Metastasierung (M)

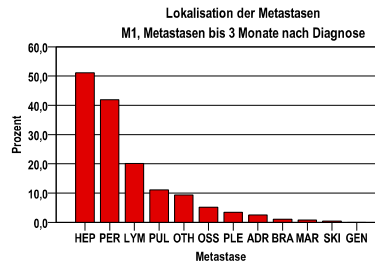
Jahr	M0	M1	k.A.*1	k.A.*2	gesamt
1995-2011	1918	1151	352	35	3456
2012	106	61	10	1	178
2013	125	68	5	1	199
2014	90	70	5	3	168
2015	90	73	10	4	177
2016	102	56	6	1	165
gesamt	2431	1479	388	45	4343
%	56	34	9	1	100



k.A.\*1 = keine Angabe, Primärtumor jedoch histologisch gesichert  
k.A.\*2 = keine Angabe, nur klinische Sicherung des Tumors

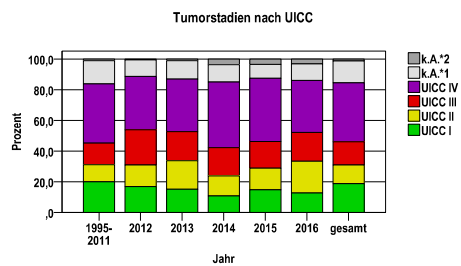
primäre Metastasen

Metastase	Anzahl	Prozent	Gesamt N
HEP	763	51,1	1494
PER	626	41,9	.
LYM	301	20,1	.
PUL	166	11,1	.
OTH	139	9,3	.
OSS	77	5,2	.
PLE	51	3,4	.
ADR	38	2,5	.
BRA	16	1,1	.
MAR	12	,8	.
SKI	6	,4	.
GEN	0	,0	.



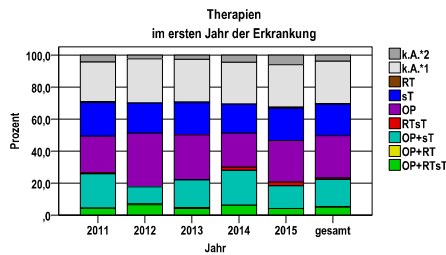
Tumorstadien nach UICC

Jahr	UICC I	UICC II	UICC III	UICC IV	k.A.*1	k.A.*2	gesamt	UICC IV %
1995-2011	689	385	486	1340	521	35	3456	38,8
2012	30	25	41	62	19	1	178	34,8
2013	30	37	38	68	24	2	199	34,2
2014	18	22	31	72	19	6	168	42,9
2015	26	25	31	73	16	6	177	41,2
2016	21	34	31	56	18	5	165	33,9
gesamt	814	528	658	1671	617	55	4343	38,5
%	19	12	15	38	14	1	100	.



Therapien im ersten Jahr nach Diagnosenstellung\*

Jahr	OP+RTsT	OP+RT	OP+sT	RTsT	OP	sT	RT	k.A.*1	k.A.*2	gesamt	OP %
2011	7	0	35	1	37	34	1	40	7	162	22,8
2012	11	1	18	0	57	32	0	47	4	170	33,5
2013	8	1	33	0	54	38	1	51	5	191	28,3
2014	10	0	35	3	34	29	0	42	7	160	21,3
2015	7	0	24	4	44	34	1	45	10	169	26,0
gesamt	43	2	145	8	226	167	3	225	33	852	26,5
%	5	0	17	1	27	20	0	26	4	100	.



sT = systemische Therapie  
RT = Strahlentherapie  
OP = Operation

k.A.\*1 = keine tumorspezifische Therapie, jedoch histologisch gesichert  
k.A.\*2 = keine tumorspezifische Therapie, nur klinische Sicherung des Tumors

Diagnosejahre
2011 bis 2015

Operationen im ersten Jahr nach Diagnosenstellung\*

OPS	Anzahl	%	OPS-Schlüssel Version 2015
5-437	223	53,6	(Totale) Gastrektomie
5-436	87	20,9	Subtotale Magenresektion (4/5-Resektion)
5-435	27	6,5	Partielle Magenresektion (2/3-Resektion)
5-443	23	5,5	Erweiterte Gastrektomie mit systematischer Lymphadenektomie (*A12)
5-433	19	4,6	Lokale Exzision und Destruktion von erkranktem Gewebe des Magens
5-424	17	4,1	Partielle Ösophagusresektion mit Wiederherstellung der Kontinuität
5-438	15	3,6	(Totale) Gastrektomie mit subtotaler Ösophagusresektion
5-426	10	2,4	(Totale) Ösophagektomie mit Wiederherstellung der Kontinuität
5-434	10	2,4	Atypische partielle Magenresektion
5-442	3	,7	Erweiterte Gastrektomie ohne systematische Lymphadenektomie (*A12)
5-524	3	,7	Partielle Resektion des Pankreas
5-441	2	,5	Erweiterte subtotale Magenresektion mit systematischer Lymphadenektomie (*A12)
5-425	1	,2	(Totale) Ösophagektomie ohne Wiederherstellung der Kontinuität
5-439	1	,2	Andere Inzision, Exzision und Resektion am Magen
gesamt	416	.	

gesamt = Anzahl der operierten Fälle (entspricht der OP-Anzahl der vorhergehende Tabelle); Mehrfachnennungen bei den OPS-Nummern sind pro Fall möglich; Prozentzahl bezieht sich auf den Anteil an den operierten Gesamtfällen

\*Bei Eintritt eines Rezidivs werden weitere Therapien nicht ausgewiesen.

## Magenkarzinom C16

## Systemische Therapien im ersten Jahr nach Diagnosenstellung\*

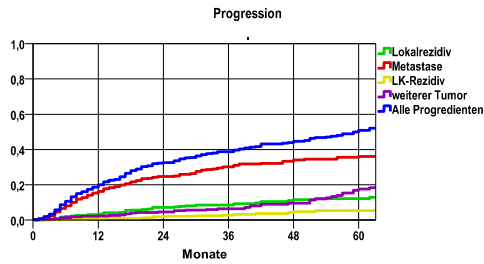
Beschreibung	Typ	Anzahl	%	Protokolltyp:
Calciumfolinat, Docetaxel, Fluorouracil, Oxaliplatin	C	127	35,0	CM – Monochemoth.
Calciumfolinat, Fluorouracil, Oxaliplatin	C	77	21,2	CP – Polychemoth.
Calciumfolinat, Fluorouracil, Irinotecan	C	43	11,8	C – Chemotherapie o.n.A.
Calciumfolinat, Fluorouracil	C	39	10,7	IC – Immun-/Chemoth.
Cisplatin, Fluorouracil	C	22	6,1	H – Hormontherapie
Capecitabin	C	19	5,2	I – Immuntherapie
Calciumfolinat, Cisplatin, Fluorouracil	C	19	5,2	IU – unspezif. Immunth.
Capecitabin, Cisplatin, Epirubicin	C	19	5,2	IS – spezif. Immunth.
Fluorouracil	C	14	3,9	
Irinotecan	C	12	3,3	
Capecitabin, Oxaliplatin	C	11	3,0	
Cisplatin, Docetaxel, Fluorouracil	C	11	3,0	
Calciumfolinat, Cisplatin, Docetaxel, Fluorouracil	C	10	2,8	
Docetaxel	C	8	2,2	
Paclitaxel	C	8	2,2	
Cisplatin, Epirubicin, Fluorouracil	C	8	2,2	
Medikament o. n. A.	C	6	1,7	
Cisplatin	C	4	1,1	
Oxaliplatin	C	4	1,1	
Capecitabin, Cisplatin	C	4	1,1	
Cisplatin, Epirubicin	C	4	1,1	
Trastuzumab	I	26	7,2	
Ramucirumab	I	10	2,8	
gesamt Anzahl der Fälle		363	.	

gesamt = Anzahl der therapierten Fälle; Mehrfachnennungen von Therapien sind pro Fall möglich; Prozentzahl bezieht sich auf den Anteil an den systemisch therapierten Gesamtfällen

\*Bei Eintritt eines Rezidivs werden weitere Therapien nicht ausgewiesen.  
Systemische Therapien mit einem Anteil unter 1% werden nicht aufgeführt.

Diagnosejahre
2008 bis 2013

### Progression

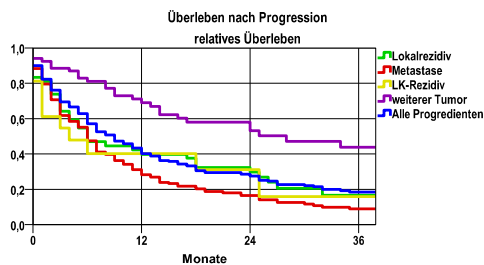


#### mediane ereignisfreie Zeit

Lokalrezidiv	>5,0 Jahre
Metastase	>5,0 Jahre
LK-Rezidiv	>5,0 Jahre
weiterer Tumor	>5,0 Jahre
Alle Progredienten	4,9 Jahre

Progression setzt Vollremission voraus.

### Überleben nach Progression



Ereignis	Monate	%	95%CI	N	zens. +† %	zens. %	E
Lokalrezidiv	12	3,3	1,7- 5,0	510	20,6	1,8	15
	24	7,2	4,6- 9,7		36,3	4,1	29
	36	8,5	5,7-11,3		48,2	8,6	33
	48	11,6	8,1-15,1		59,2	15,3	40
	60	12,2	8,5-15,9		69,0	22,2	41
Metastase	12	16,3	12,9-19,7	510	16,3	1,8	74
	24	24,8	20,7-28,8		23,9	4,1	108
	36	30,1	25,7-34,6		32,4	8,8	127
	48	34,1	29,3-38,9		42,0	15,3	138
	60	36,1	31,1-41,1		50,6	22,0	142
LK-Rezidiv	12	,7	-,1- 1,4	510	22,4	1,8	3
	24	2,1	,7- 3,6		38,4	4,1	8
	36	2,9	1,1- 4,6		51,4	8,8	10
	48	4,8	2,2- 7,4		63,5	15,5	14
	60	5,4	2,6- 8,2		73,7	22,4	15
weiterer Tumor	12	2,4	1,0- 3,8	510	22,4	1,8	11
	24	4,7	2,6- 6,7		37,8	4,1	19
	36	6,4	3,9- 8,9		50,2	8,8	24
	48	9,5	6,2-12,9		62,2	14,9	31
	60	17,6	12,3-22,9		71,4	21,2	43
Alle Progredienten	12	20,0	16,4-23,7	510	14,9	1,8	92
	24	32,6	28,1-37,0		21,6	4,1	143
	36	38,8	34,1-43,5		27,8	8,0	166
	48	44,7	39,7-49,7		35,3	13,5	184
	60	51,0	45,6-56,4		42,9	19,4	198

N = Anzahl der Fälle mit Vollremission

E = Anzahl der Ereignisse

Ereignis	beob. Überl.	rel. Überl.	95%-KI ±	N	zens. %
Lokalrezidiv	15,4	16,7	12,2	42	11,9
Metastase	8,2	9,0	4,8	145	4,8
LK-Rezidiv	14,8	15,9	24,1	16	31,3
weiterer Tumor	39,0	43,7	15,8	51	31,4
Alle Progredienten	16,8	18,5	5,6	208	11,1

#### medianes Überleben nach Progression

Lokalrezidiv	,5 Jahre
Metastase	,5 Jahre
LK-Rezidiv	,3 Jahre
weiterer Tumor	2,2 Jahre
Alle Progredienten	,7 Jahre



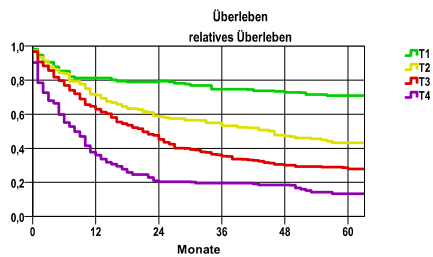
**Magenkarzinom C16**

Diagnosejahre
2008 bis 2013

**5-Jahres-Überleben nach Tumorgroße**

T-Kategorie	beob. Überl.	rel. Überl.	95%-KI ±	N	zens. %
T1	58,6	70,9	9,6	106	19,8
T2	35,9	43,3	7,9	147	8,8
T3	23,2	27,9	5,3	270	11,1
T4	10,7	13,3	4,9	165	4,8

nur Ersterkrankungen



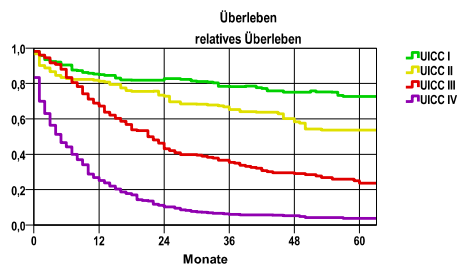
**mediane Überlebenszeit**

T1	>5,0 Jahre
T2	3,8 Jahre
T3	1,7 Jahre
T4	,7 Jahre

**5-Jahres-Überleben nach UICC-Tumorstadium**

UICC-Stadium	beob. Überl.	rel. Überl.	95%-KI ±	N	zens. %
UICC I	59,4	72,6	7,9	154	16,9
UICC II	44,2	53,7	8,9	127	16,5
UICC III	19,7	23,7	6,5	166	11,4
UICC IV	3,1	3,8	2,0	356	2,0

nur Ersterkrankungen



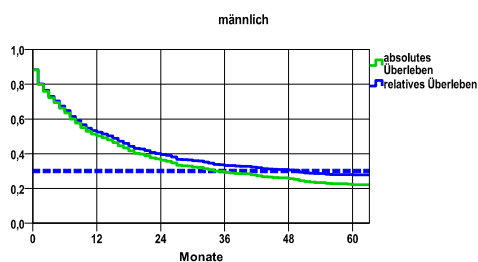
**mediane Überlebenszeit**

UICC I	>5,0 Jahre
UICC II	>5,0 Jahre
UICC III	1,7 Jahre
UICC IV	,4 Jahre

**Überleben gesamt, männlich**

Jahr	beob. Überl.	rel. Überl.	95%-KI ±	N	zens. %
1	50,3	52,4	4,4	507	,0
2	36,3	39,4	4,2	.	,0
3	29,2	33,2	4,0	.	,0
4	25,8	30,7	3,8	.	2,8
5	22,2	27,8	3,7	.	7,1

nur Ersterkrankungen



**mediane Überlebenszeit**

1,2 Jahre

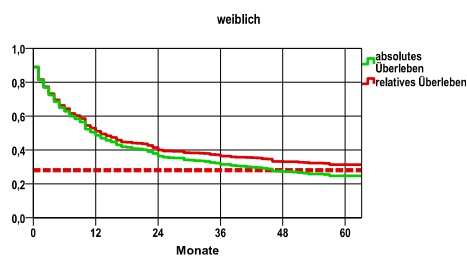
**Vergleichswert - - - , 5-Jahres-Überleben (%)**

RKI, BRD 2011-2012, niedrigster Wert, männlich 30,0

**weiblich**

Jahr	beob. Überl.	rel. Überl.	95%-KI ±	N	zens. %
1	48,7	51,0	4,8	409	,0
2	36,4	40,0	4,7	.	,0
3	31,5	36,4	4,5	.	,0
4	27,2	33,0	4,3	.	4,6
5	24,8	31,3	4,3	.	11,0

nur Ersterkrankungen



**mediane Überlebenszeit**

1,1 Jahre

**Vergleichswert - - - , 5-Jahres-Überleben (%)**

RKI, BRD 2011-2012, niedrigster Wert, weiblich 28,0

verwendete Sterbetafel:
Sachsen 1995-2011