

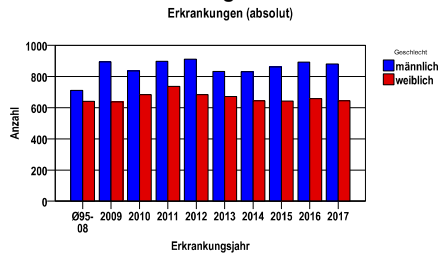
Kolorektale Karzinome C18-C21

Durchschnittlich erfasste Erkrankungszahlen

Zeitraum	Geschlecht	N	rohe Rate	altersstandardisierte Rate (ESR)*	arithm. Alter Jahre	medianes Alter Jahre	Vergleich medianes Alter	Vergleichsquelle
2012 - 2016	männlich	4328	120,5	65,5	70,8	72,0	72,0	RKI, BRD 2013-2014
	weiblich	3300	87,9	37,4	73,7	75,7	75,0	

* europastandardisierte Rate

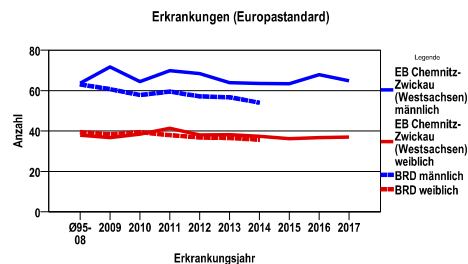
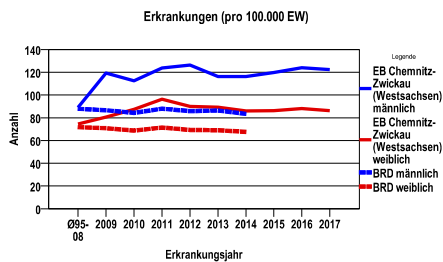
Anzahl Neuerkrankungen



Absolute Neuerkrankungen und Neuerkrankungsraten je 100.000 Einwohner

Jahr	absolut männlich	absolut weiblich	Rohe Rate männlich	Rohe Rate weiblich	Stand. Rate männlich	Stand. Rate weiblich
2017	881	644	122,5	86,3	64,9	37,0
2016	892	657	124,0	88,0	67,9	36,7
2015	862	643	119,8	86,2	63,3	36,2
2014	831	644	116,3	86,0	63,5	37,4
2013	832	672	116,2	89,3	63,9	38,2
2012	911	684	126,4	90,1	68,4	38,1
2011	898	737	123,7	96,3	69,9	41,3
2010	836	684	112,4	87,4	64,5	38,4
2009	894	637	119,3	80,6	71,7	36,7
Ø95-08	712	641	89,1	74,5	63,7	37,9

Stand. Rate = Europastandard



Vergleichswerte - - - ; - - -

RKI, BRD 2014, männlich	83,4
GKR, Sachsen 2009-2012, männlich	101,9
RKI, BRD 2014, weiblich	67,6
GKR, Sachsen 2009-2012, weiblich	75,5

Vergleichswerte - - - ; - - -

RKI, BRD 2014, männlich	54,0
GKR, Sachsen 2009-2012, männlich	62,9
RKI, BRD 2014, weiblich	35,7
GKR, Sachsen 2009-2012, weiblich	36,8

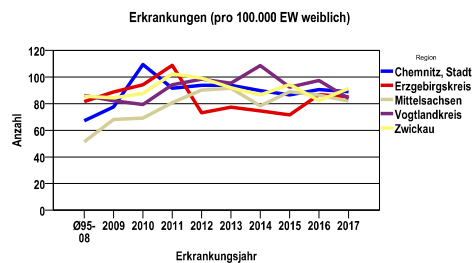
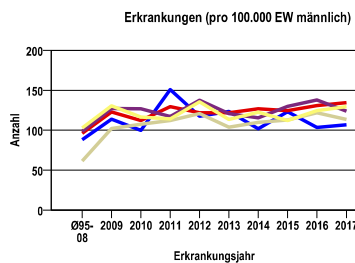
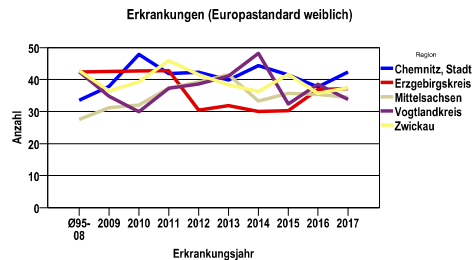
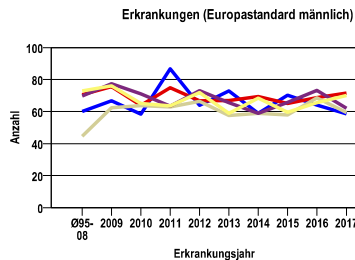
Kolorektale Karzinome C18-C21

Zahl der Neuerkrankungen nach Stadt-/Landkreisen

EB Chemnitz-Zwickau (Westsachsen)	absolut männlich					absolut weiblich				
	2017	2016	2015	2014	2013	2017	2016	2015	2014	2013
Chemnitz, Stadt	131	127	151	121	145	112	114	109	112	117
Erzgebirgskreis	229	223	212	217	209	151	154	127	133	139
Mittelsachsen	176	189	175	170	161	129	136	140	124	146
Vogtlandkreis	140	156	147	130	137	100	116	110	130	115
Zwickau	205	197	177	193	180	152	137	157	145	155

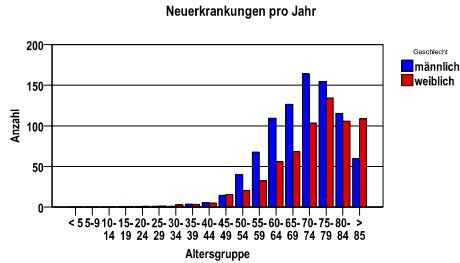
Neuerkrankungsrate nach Stadt-/Landkreisen (n/100.000 Einwohner), altersstandardisiert (ESR)

Region	Stand. Rate männlich					Stand. Rate weiblich				
	2017	2016	2015	2014	2013	2017	2016	2015	2014	2013
Chemnitz, Stadt	58,5	64,1	70,3	59,0	73,0	42,4	37,7	41,4	44,4	39,9
Erzgebirgskreis	71,6	68,7	65,1	69,5	66,9	37,2	36,9	30,3	30,0	31,9
Mittelsachsen	59,4	68,5	58,0	58,9	57,6	34,4	35,3	35,7	33,3	41,5
Vogtlandkreis	62,1	73,3	65,7	58,9	65,6	33,8	38,6	32,4	48,2	41,1
Zwickau	70,0	65,5	59,5	68,4	59,0	37,5	35,7	41,6	36,3	38,4

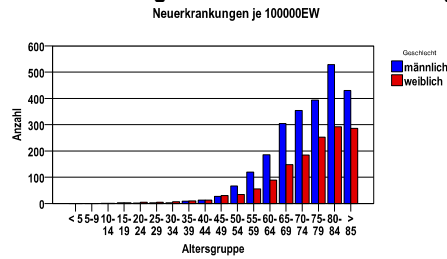


Diagnosejahre
2012 bis 2016

Neuerkrankungen/Jahr nach Altersgruppen



Neuerkrankungen/100.000 EW nach Altersgruppen



Häufigkeit der Tumorerkrankungen nach der Lokalisation (ICD-O)

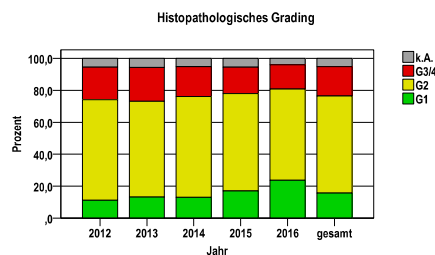
ICD-O	Bezeichnung	m	%m	w	%w	ges.	%ges.
C18.0	Zökum	352	8,1	439	13,3	791	10,4
C18.1	Appendix vermiformis	42	1,0	70	2,1	112	1,5
C18.2	Colon ascendens	383	8,8	400	12,1	783	10,3
C18.3	Flexura hepatica	192	4,4	152	4,6	344	4,5
C18.4	Colon transversum	251	5,8	212	6,4	463	6,1
C18.5	Flexura lienalis coli	125	2,9	85	2,6	210	2,8
C18.6	Colon descendens	161	3,7	98	3,0	259	3,4
C18.7	Colon sigmoideum	1066	24,6	701	21,2	1767	23,2
C20.9	Rektum o.n.A.	1665	38,5	1002	30,4	2667	35,0
C21.1	Analkanal	38	,9	67	2,0	105	1,4
sonst.	sonstige Lokalisationen	53	1,2	74	2,2	127	1,7
	Gesamt	4328	56,7	3300	43,3	7628	.

Histologische Häufigkeitsverteilung

Bezeichnung	M-Code	N	%	% gesamt
Adenokarzinom o.n.A.	8140/3	4540	61,1%	59,5%
Adenokarzinom in tubulovillösem Adenom	8263/3	718	9,7%	9,4%
Tubuläres Adenokarzinom	8211/3	581	7,8%	7,6%
Muzinöses Adenokarzinom	8480/3	417	5,6%	5,5%
Schleimbildendes Adenokarzinom	8481/3	307	4,1%	4,0%
sonstige maligne Histologien		862	11,6%	11,3%
maligne Histologien gesamt		7425		97,3%
unklare Dignität gesamt		1		0,0%
nicht histologisch gesichert		202		2,6%

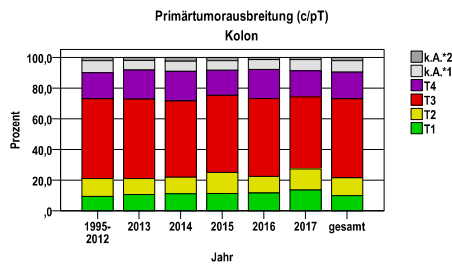
Histologisches Grading (nur histologisch gesichert)

Jahr	G1	G2	G3/4	k.A.	gesamt
2012	174	979	316	87	1556
2013	192	874	310	83	1459
2014	187	902	267	74	1430
2015	250	898	243	81	1472
2016	357	862	230	60	1509
gesamt	1160	4515	1366	385	7426
%	16	61	18	5	100



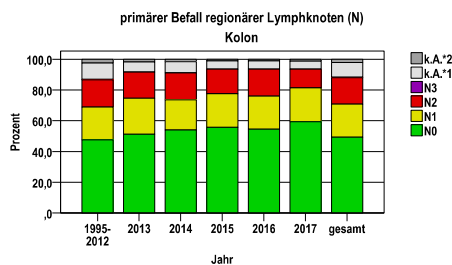
TNM, UICC

Kolon C18



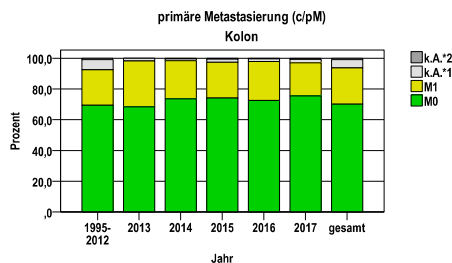
Primärtumorausbreitung (c/pT)

Jahr	T1	T2	T3	T4	k.A.*1	k.A.*2	gesamt
1995-2012	1445	1821	8069	2663	1211	317	15526
2013	97	95	474	172	58	17	913
2014	102	98	455	177	61	22	915
2015	110	134	491	158	62	20	975
2016	112	104	486	183	61	14	960
2017	123	126	429	154	67	13	912
gesamt	1989	2378	10404	3507	1520	403	20201
%	10	12	52	17	8	2	100



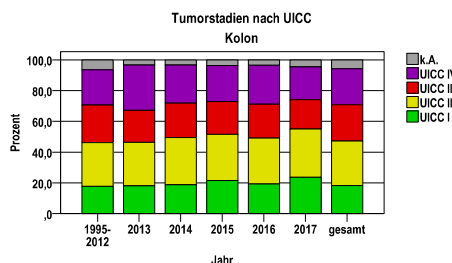
primärer Befall regionärer Lymphknoten (N)

Jahr	N0	N1	N2	N3	k.A.*1	k.A.*2	gesamt
1995-2012	7388	3319	2743	51	1653	372	15526
2013	468	214	155	0	60	16	913
2014	494	179	161	0	66	15	915
2015	543	213	156	0	52	11	975
2016	524	206	168	0	51	11	960
2017	541	201	111	0	47	12	912
gesamt	9958	4332	3494	51	1929	437	20201
%	49	21	17	0	10	2	100



primäre Metastasierung (c/pM)

Jahr	M0	M1	k.A.*1	k.A.*2	gesamt
1995-2012	10769	3584	1021	152	15526
2013	625	272	16	0	913
2014	673	228	11	3	915
2015	722	228	19	6	975
2016	696	243	17	4	960
2017	688	197	20	7	912
gesamt	14173	4752	1104	172	20201
%	70	24	5	1	100

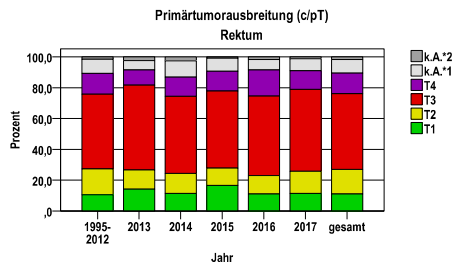


Tumorstadien nach UICC

Jahr	UICC I	UICC II	UICC III	UICC IV	k.A.	gesamt	UICC IV %
1995-2012	2743	4436	3779	3573	994	15526	23,0
2013	165	258	191	269	30	913	29,5
2014	172	281	204	228	30	915	24,9
2015	210	292	209	228	35	975	23,4
2016	186	286	212	243	32	960	25,3
2017	216	286	173	196	40	912	21,5
gesamt	3692	5839	4768	4737	1161	20201	23,4
%	18	29	24	23	6	100	.

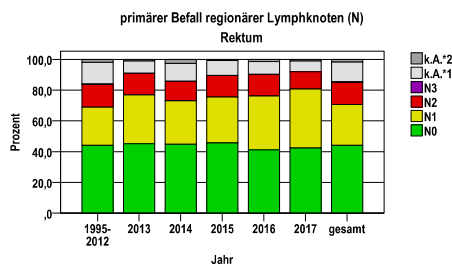
k.A.*1 = keine Angabe, Primärtumor jedoch histologisch gesichert
 k.A.*2 = keine Angabe, nur klinische Sicherung des Tumors

TNM, UICC **Rektum C20**



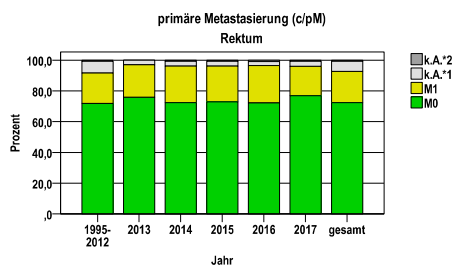
Primärtumorausbreitung (c/pT)
 Rektum

Jahr	T1	T2	T3	T4	k.A.*1	k.A.*2	gesamt
1995-2012	922	1474	4230	1183	797	138	8744
2013	79	69	305	55	34	13	555
2014	60	68	263	66	56	13	526
2015	82	55	245	63	42	4	491
2016	62	67	287	95	38	9	558
2017	67	83	310	71	45	7	583
gesamt	1272	1816	5640	1533	1012	184	11457
%	11	16	49	13	9	2	100



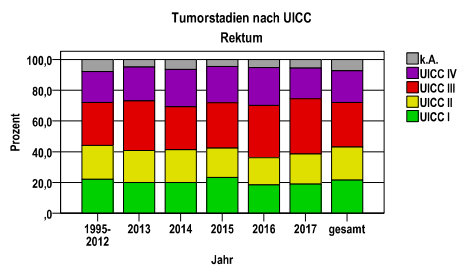
primärer Befall regionärer Lymphknoten (N)
 Rektum

Jahr	N0	N1	N2	N3	k.A.*1	k.A.*2	gesamt
1995-2012	3859	2160	1298	24	1239	164	8744
2013	251	176	78	0	44	6	555
2014	236	148	67	0	61	14	526
2015	224	147	69	0	47	4	491
2016	230	195	79	0	46	8	558
2017	247	223	66	0	41	6	583
gesamt	5047	3049	1657	24	1478	202	11457
%	44	27	14	0	13	2	100



primäre Metastasierung (c/pM)
 Rektum

Jahr	M0	M1	k.A.*1	k.A.*2	gesamt
1995-2012	6284	1725	668	67	8744
2013	421	117	17	0	555
2014	381	125	16	4	526
2015	358	114	15	4	491
2016	403	135	15	5	558
2017	448	112	19	4	583
gesamt	8295	2328	750	84	11457
%	72	20	7	1	100

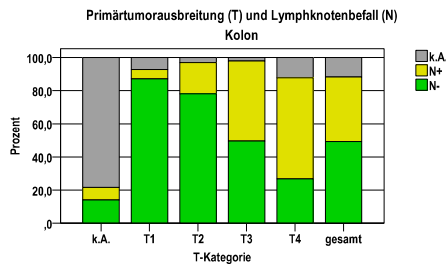


Tumorstadien nach UICC
 Rektum

Jahr	UICC I	UICC II	UICC III	UICC IV	k.A.	gesamt	UICC IV %
1995-2012	1936	1914	2448	1755	688	8744	20,1
2013	111	116	179	122	27	555	22,0
2014	105	112	147	128	34	526	24,3
2015	114	94	145	116	22	491	23,6
2016	103	99	189	138	29	558	24,7
2017	111	114	209	116	33	583	19,9
gesamt	2480	2449	3317	2375	833	11457	20,7
%	22	21	29	21	7	100	.

k.A.*1 = keine Angabe, Primärtumor jedoch histologisch gesichert
 k.A.*2 = keine Angabe, nur klinische Sicherung des Tumors

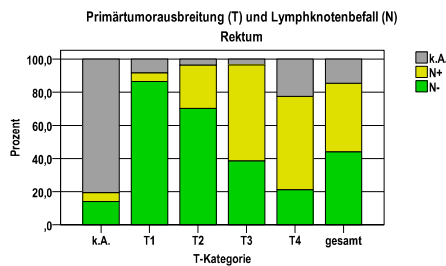
Tumorinfiltration (T) und Lymphknotenbefall (N)



Primärtumorausbreitung (T) und Lymphknotenbefall (N)

Kolon

T-Kategorie	N-	N+	k.A.	gesamt	N+ %
k.A.	269	147	1507	1923	7,6
T1	1733	111	145	1989	5,6
T2	1859	448	71	2378	18,8
T3	5155	5036	213	10404	48,4
T4	941	2135	431	3507	60,9
gesamt	9957	7877	2367	20201	39,0
%	49	39	12	100	.

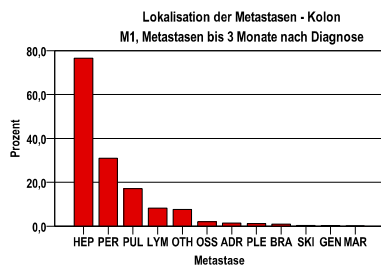


Primärtumorausbreitung (T) und Lymphknotenbefall (N)

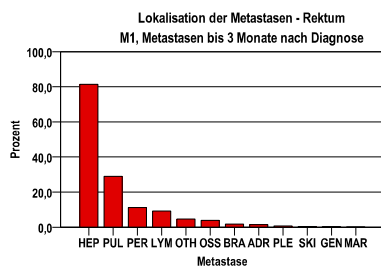
Rektum

T-Kategorie	N-	N+	k.A.	gesamt	N+ %
k.A.	168	64	964	1196	5,4
T1	1101	65	106	1272	5,1
T2	1276	472	68	1816	26,0
T3	2173	3265	202	5640	57,9
T4	324	864	345	1533	56,4
gesamt	5042	4730	1685	11457	41,3
%	44	41	15	100	.

primäre Metastasen



Metastase	Anzahl	Prozent	Gesamt N
HEP	3723	76,5	4864
PER	1507	31,0	.
PUL	833	17,1	.
LYM	399	8,2	.
OTH	373	7,7	.
OSS	99	2,0	.
ADR	67	1,4	.
PLE	55	1,1	.
BRA	46	,9	.
SKI	13	,3	.
GEN	11	,2	.
MAR	5	,1	.



Metastase	Anzahl	Prozent	Gesamt N
HEP	1923	81,3	2365
PUL	687	29,0	.
PER	264	11,2	.
LYM	219	9,3	.
OTH	110	4,7	.
OSS	92	3,9	.
BRA	40	1,7	.
ADR	36	1,5	.
PLE	18	,8	.
SKI	10	,4	.
GEN	5	,2	.
MAR	3	,1	.

Kolorektale Karzinome C18-C21

Therapien im ersten Jahr nach Diagnosenstellung* (Kolon, Rektum)

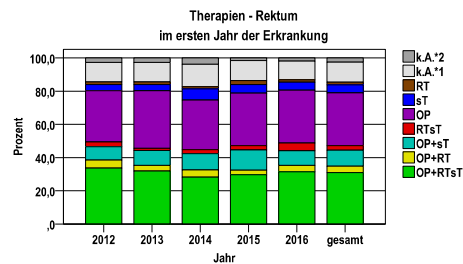
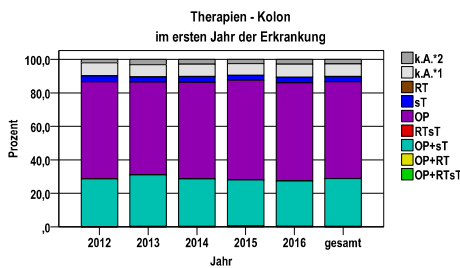
Diagnosejahre
2012 bis 2016

Kolon

Jahr	OP+RTsT	OP+RT	OP+sT	RTsT	OP	sT	RT	k.A.*1	k.A.*2	gesamt	OP %
2012	1	1	283	1	576	35	0	77	21	995	57,9
2013	2	1	274	2	493	26	0	66	28	892	55,3
2014	2	1	252	0	512	31	1	65	25	889	57,6
2015	3	1	263	1	565	27	1	66	24	951	59,4
2016	3	0	253	1	546	30	1	73	27	934	58,5
gesamt	11	4	1325	5	2692	149	3	347	125	4661	57,8
%	0	0	28	0	58	3	0	7	3	100	.

Rektum

Jahr	OP+RTsT	OP+RT	OP+sT	RTsT	OP	sT	RT	k.A.*1	k.A.*2	gesamt	OP+RTsT %
2012	174	25	42	15	159	19	9	60	14	517	33,7
2013	170	18	48	7	185	20	8	63	14	533	31,9
2014	142	22	49	12	151	34	6	68	19	503	28,2
2015	139	13	57	12	148	24	11	57	7	468	29,7
2016	172	21	48	26	174	26	8	62	10	547	31,4
gesamt	797	99	244	72	817	123	42	310	64	2568	31,0
%	31	4	10	3	32	5	2	12	2	100	.



k.A.*1 = keine tumorspezifische Therapie, jedoch histologisch gesichert

k.A.*2 = keine tumorspezifische Therapie, nur klinische Sicherung des Tumors

sT = systemische Therapie

RT = Strahlentherapie

OP = Operation

OPS	Anzahl	%	OPS-Schlüssel Version 2015
5-455	3211	79,6	Partielle Resektion des Dickdarmes
5-484	537	13,3	Rektumresektion unter Sphinktererhaltung
5-452	318	7,9	Lokale Exzision und Destruktion von erkranktem Gewebe des Dickdarmes
5-458	126	3,1	Erweiterte Kolonresektion mit Entfernung von Nachbarorganen (*A12)
5-456	47	1,2	(Totale) Kolektomie und Proktokolektomie
5-470	19	,5	Appendektomie
5-485	4	,1	Rektumresektion ohne Sphinktererhaltung
5-482	3	,1	Perianale lokale Exzision und Destruktion von erkranktem Gewebe des Rektums
5-471	2	,0	Simultane Appendektomie
gesamt	4032	.	

OPS	Anzahl	%	OPS-Schlüssel Version 2015
5-484	1325	67,7	Rektumresektion unter Sphinktererhaltung
5-485	449	22,9	Rektumresektion ohne Sphinktererhaltung
5-482	188	9,6	Perianale lokale Exzision und Destruktion von erkranktem Gewebe des Rektums
5-455	55	2,8	Partielle Resektion des Dickdarmes
5-452	49	2,5	Lokale Exzision und Destruktion von erkranktem Gewebe des Dickdarmes
5-456	11	,6	(Totale) Kolektomie und Proktokolektomie
5-458	2	,1	Erweiterte Kolonresektion mit Entfernung von Nachbarorganen (*A12)
gesamt	1957	.	

gesamt = Anzahl der operierten Fälle (entspricht der OP-Anzahl der vorhergehende Tabelle); Mehrfachnennungen bei den OPS-Nummern sind pro Fall möglich; Prozentzahl bezieht sich auf den Anteil an den operierten Gesamtfällen

*Bei Eintritt eines Rezidivs werden weitere Therapien nicht ausgewiesen.

Kolorektale Karzinome C18-C21

Therapien im ersten Jahr nach Diagnosenstellung* (Kolon, Rektum)

Kolon

Beschreibung	Typ	Anzahl	%
Calciumfolinat, Fluorouracil, Oxaliplatin	C	709	47,6
Capecitabin	C	278	18,7
Calciumfolinat, Fluorouracil	C	272	18,3
Calciumfolinat, Fluorouracil, Irinotecan	C	244	16,4
Capecitabin, Oxaliplatin	C	126	8,5
Medikament o. n. A.	C	44	3,0
Fluorouracil	C	32	2,1
Irinotecan	C	25	1,7
Capecitabin, Irinotecan	C	22	1,5
Oxaliplatin	C	19	1,3
Bevacizumab	I	247	16,6
Cetuximab	I	112	7,5
Panitumumab	I	50	3,4
Aflibercept	I	21	1,4
gesamt Anzahl der Fälle		1490	.

Protokolltyp:

- CM – Monochemoth.
- CP – Polychemoth.
- C – Chemotherapie o.n.A.
- IC – Immun-/Chemoth.
- H – Hormontherapie
- I – Immuntherapie
- IU – unspezif. Immunth.
- IS – spezif. Immunth.

Rektum

Beschreibung	Typ	Anzahl	%
Fluorouracil	C	656	53,1
Calciumfolinat, Fluorouracil, Oxaliplatin	C	292	23,6
Calciumfolinat, Fluorouracil, Irinotecan	C	134	10,8
Capecitabin	C	130	10,5
Calciumfolinat, Fluorouracil	C	123	10,0
Fluorouracil, Oxaliplatin	C	101	8,2
Capecitabin, Oxaliplatin	C	61	4,9
Medikament o. n. A.	C	45	3,6
Irinotecan	C	41	3,3
Bevacizumab	I	128	10,4
Cetuximab	I	58	4,7
Panitumumab	I	31	2,5
gesamt Anzahl der Fälle		1236	.

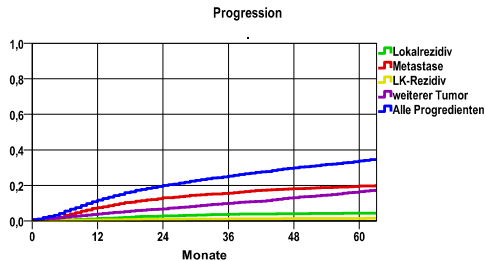
gesamt = Anzahl der therapierten Fälle; Mehrfachnennungen von Therapien sind pro Fall möglich; Prozentzahl bezieht sich auf den Anteil an den systemisch therapierten Gesamtfällen

*Bei Eintritt eines Rezidivs werden weitere Therapien nicht ausgewiesen.

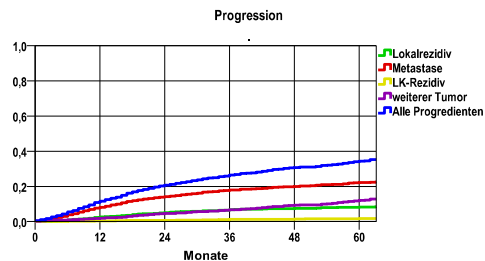
Progression

Diagnosejahre
 2008 bis 2013

Kolon



Rektum



Ereignis	Monate	%	95%CI	N	zens. +† %	zens. %	E
Lokalrezidiv	12	1,3	1,0- 1,7	4082	13,3	,1	49
	24	2,8	2,2- 3,3		19,4	,1	98
	36	3,7	3,1- 4,4		26,8	1,2	128
	48	4,0	3,4- 4,7		36,5	6,6	137
	60	4,3	3,6- 5,0		49,8	15,9	143
Metastase	12	7,5	6,6- 8,3	4082	12,2	,1	275
	24	13,0	11,9-14,1		16,2	,1	467
	36	15,6	14,4-16,8		21,4	1,2	554
	48	18,1	16,8-19,4		29,3	6,4	630
	60	19,6	18,3-21,0		40,8	15,1	667
LK-Rezidiv	12	,5	,2- ,7	4082	13,8	,1	17
	24	,8	,5- 1,1		20,4	,1	30
	36	1,2	,8- 1,5		28,2	1,3	40
	48	1,3	1,0- 1,7		38,5	6,6	45
	60	1,3	. - .		52,0	15,9	45
weiterer Tumor	12	3,8	3,2- 4,4	4082	13,6	,1	142
	24	6,8	6,0- 7,6		19,6	,1	244
	36	9,9	8,9-10,9		26,0	1,2	342
	48	13,1	11,9-14,2		34,8	6,1	430
	60	16,5	15,1-17,8		46,1	14,3	509
Alle Progredienten	12	11,6	10,6-12,6	4082	11,7	,1	430
	24	19,9	18,6-21,2		14,8	,1	724
	36	25,2	23,8-26,7		18,6	1,2	902
	48	29,9	28,4-31,5		25,1	5,9	1047
	60	33,8	32,2-35,5		34,4	13,4	1149

Ereignis	Monate	%	95%CI	N	zens. +† %	zens. %	E
Lokalrezidiv	12	2,6	1,9- 3,3	2164	9,2	,1	53
	24	5,1	4,1- 6,1		13,4	,3	100
	36	6,7	5,6- 7,8		20,6	2,2	129
	48	7,4	6,2- 8,6		31,8	8,4	141
	60	8,2	6,9- 9,5		46,2	18,8	151
Metastase	12	8,1	6,9- 9,3	2164	8,4	,1	164
	24	14,1	12,6-15,7		11,4	,3	282
	36	17,9	16,2-19,6		16,2	2,1	352
	48	20,0	18,2-21,8		25,7	8,2	387
	60	22,2	20,3-24,1		38,3	18,0	417
LK-Rezidiv	12	,3	,1- ,6	2164	9,9	,1	7
	24	,6	,3- 1,0		15,2	,3	12
	36	1,2	,7- 1,7		23,4	2,3	23
	48	1,4	,8- 1,9		35,5	8,7	25
	60	1,7	1,1- 2,3		51,0	19,4	29
weiterer Tumor	12	1,9	1,3- 2,5	2164	9,7	,1	39
	24	4,5	3,6- 5,5		14,8	,3	89
	36	6,7	5,6- 7,8		22,6	2,3	127
	48	9,3	7,9-10,7		34,1	8,5	167
	60	12,0	10,4-13,7		48,3	18,5	200
Alle Progredienten	12	11,6	10,2-13,0	2164	7,9	,1	236
	24	20,7	18,9-22,5		10,1	,3	414
	36	26,4	24,5-28,4		14,2	2,1	522
	48	30,7	28,6-32,7		22,5	7,8	595
	60	34,3	32,2-36,5		33,4	16,7	646

mediane ereignisfreie Zeit

Lokalrezidiv >5,0 Jahre
 Metastase >5,0 Jahre
 LK-Rezidiv >5,0 Jahre
 weiterer Tumor >5,0 Jahre
 Alle Progredienten >5,0 Jahre

mediane ereignisfreie Zeit

Lokalrezidiv >5,0 Jahre
 Metastase >5,0 Jahre
 LK-Rezidiv >5,0 Jahre
 weiterer Tumor >5,0 Jahre
 Alle Progredienten >5,0 Jahre

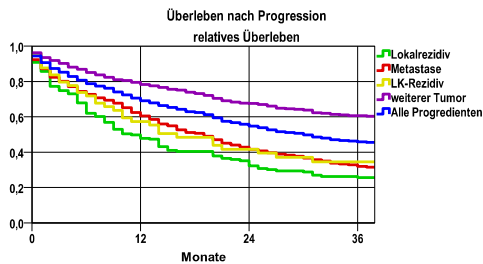
Progression setzt Vollremission voraus.

N = Anzahl der Fälle mit Vollremission
 E = Anzahl der Ereignisse

Überleben nach Progression

Diagnosejahre
2008 bis 2013

Kolon

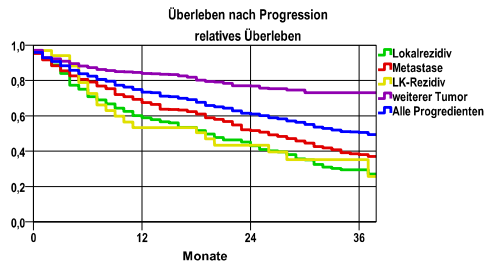


Ereignis	beob. Überl.	rel. Überl.	95%-KI ±	N	zens. %
Lokalrezidiv	23,0	25,6	7,0	152	7,2
Metastase	29,0	32,0	3,5	699	8,4
LK-Rezidiv	32,2	34,6	13,9	48	12,5
weiterer Tumor	53,9	60,6	4,3	655	26,9
Alle Progredienten	41,2	45,9	2,9	1313	16,5

mediane Gesamtüberlebenszeit nach Progression

Lokalrezidiv	10,7 Monate
Metastase	18,5 Monate
LK-Rezidiv	14,6 Monate
weiterer Tumor	>36 Monate
Alle Progredienten	29,8 Monate

Rektum



Ereignis	beob. Überl.	rel. Überl.	95%-KI ±	N	zens. %
Lokalrezidiv	27,0	29,4	7,3	164	11,6
Metastase	35,5	38,0	4,7	442	11,1
LK-Rezidiv	33,5	35,3	17,5	32	15,6
weiterer Tumor	66,8	73,1	6,2	277	33,9
Alle Progredienten	46,5	50,5	3,8	739	17,9

mediane Gesamtüberlebenszeit nach Progression

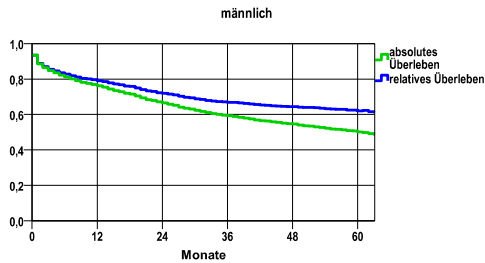
Lokalrezidiv	18,9 Monate
Metastase	25,5 Monate
LK-Rezidiv	18,1 Monate
weiterer Tumor	>36 Monate
Alle Progredienten	>36 Monate

N = Anzahl der Fälle mit dem entsprechenden Ereignis

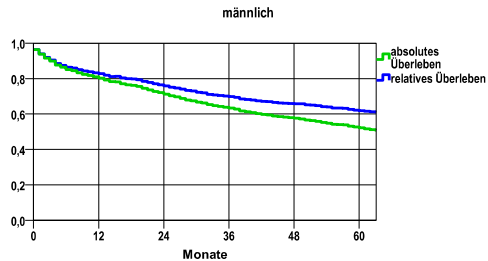
Gesamtüberleben männlich und weiblich (Kolon, Rektum)

Diagnosejahre
 2008 bis 2013

Kolon



Rektum



nur Ersterkrankungen

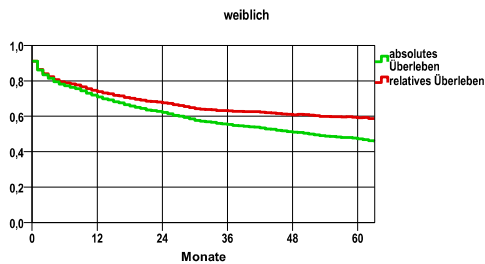
Jahr	beob. Überl.	rel. Überl.	95%-KI ±	N	zens. %
1	76,1	79,1	1,7	2373	,0
2	66,5	71,9	1,9	.	,0
3	59,2	66,8	2,0	.	,0
4	54,6	64,4	2,0	.	1,5
5	50,2	62,1	2,0	.	19,6

nur Ersterkrankungen

Jahr	beob. Überl.	rel. Überl.	95%-KI ±	N	zens. %
1	80,2	82,8	1,9	1649	,0
2	71,3	75,9	2,2	.	,0
3	63,4	69,8	2,3	.	,0
4	57,7	65,8	2,4	.	1,8
5	52,2	61,9	2,4	.	18,4

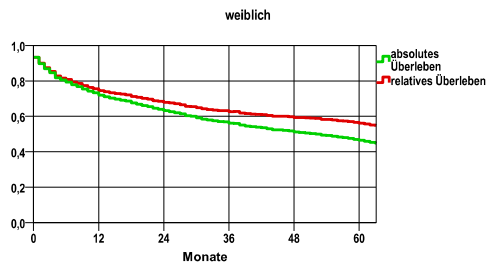
mediane Gesamtüberlebenszeit

>5,0 Jahre



mediane Gesamtüberlebenszeit

>5,0 Jahre



nur Ersterkrankungen

Jahr	beob. Überl.	rel. Überl.	95%-KI ±	N	zens. %
1	70,9	74,0	1,9	2123	,0
2	62,1	67,6	2,1	.	,0
3	55,3	63,0	2,1	.	,0
4	51,0	60,9	2,1	.	1,6
5	47,2	59,2	2,1	.	19,8

nur Ersterkrankungen

Jahr	beob. Überl.	rel. Überl.	95%-KI ±	N	zens. %
1	71,9	74,5	2,7	1076	,0
2	63,3	68,0	2,9	.	,0
3	56,1	62,6	3,0	.	,0
4	51,1	59,2	3,0	.	1,5
5	46,5	56,1	3,0	.	19,2

mediane Gesamtüberlebenszeit

>5,0 Jahre

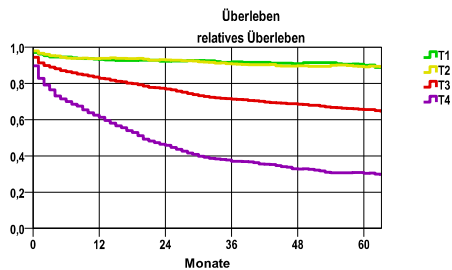
mediane Gesamtüberlebenszeit

>5,0 Jahre

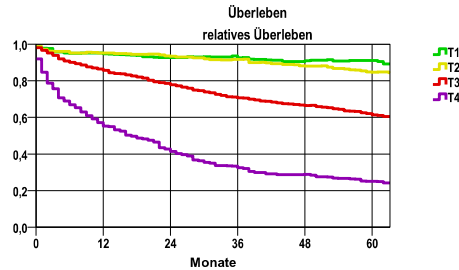
5-Jahres-Überleben nach T-Kategorie und UICC-Stadium

Diagnosejahre
2008 bis 2013

Kolon



Rektum



nur Ersterkrankungen

T-Kategorie	beob. Überl.	rel. Überl.	95%-KI ±	N	zens. %
T1	77,0	90,0	3,9	475	39,4
T2	73,8	89,1	3,9	493	29,4
T3	52,9	65,5	2,1	2285	19,4
T4	24,2	30,4	2,9	858	8,6

mediane Gesamtüberlebenszeit

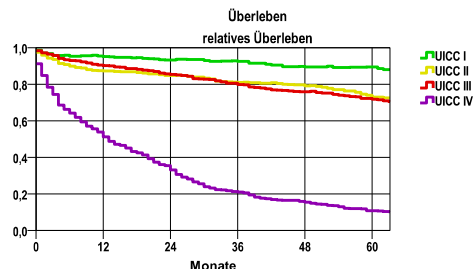
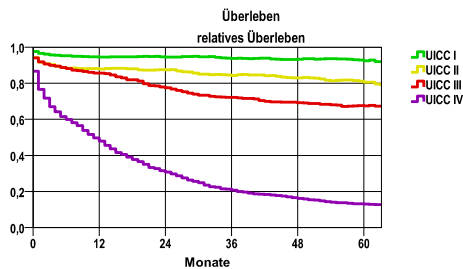
T1 >5,0 Jahre
 T2 >5,0 Jahre
 T3 >5,0 Jahre
 T4 1,6 Jahre

nur Ersterkrankungen

T-Kategorie	beob. Überl.	rel. Überl.	95%-KI ±	N	zens. %
T1	78,8	91,1	4,7	290	36,6
T2	71,9	84,6	4,7	372	25,3
T3	52,2	61,3	2,6	1439	18,8
T4	20,9	25,0	4,1	372	4,0

mediane Gesamtüberlebenszeit

T1 >5,0 Jahre
 T2 >5,0 Jahre
 T3 >5,0 Jahre
 T4 1,4 Jahre



nur Ersterkrankungen

UICC-Stadium	beob. Überl.	rel. Überl.	95%-KI ±	N	zens. %
UICC I	77,7	92,5	2,9	827	36,0
UICC II	63,9	80,6	2,7	1274	26,3
UICC III	54,1	67,4	3,0	1052	15,9
UICC IV	10,5	13,0	1,8	1170	4,6

mediane Gesamtüberlebenszeit

UICC I >5,0 Jahre
 UICC II >5,0 Jahre
 UICC III >5,0 Jahre
 UICC IV ,9 Jahre

nur Ersterkrankungen

UICC-Stadium	beob. Überl.	rel. Überl.	95%-KI ±	N	zens. %
UICC I	75,7	89,4	3,8	507	32,3
UICC II	60,2	73,0	4,2	555	21,8
UICC III	61,6	71,8	3,2	888	20,4
UICC IV	9,3	10,8	2,4	614	3,3

mediane Gesamtüberlebenszeit

UICC I >5,0 Jahre
 UICC II >5,0 Jahre
 UICC III >5,0 Jahre
 UICC IV 1,0 Jahre

Gesamtüberleben männlich und weiblich (kolorektales Karzinom)

Diagnosejahre
2008 bis 2013

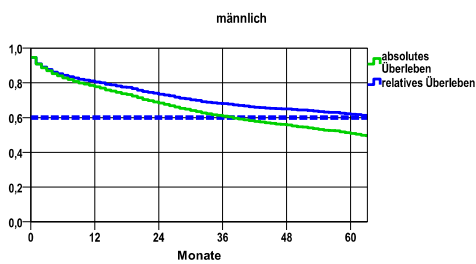
männlich

Jahr	beob. Überl.	rel. Überl.	95%-KI ±	N	zens. %
1	77,7	80,5	1,3	4095	,0
2	68,4	73,5	1,4	.	,0
3	60,9	68,0	1,5	.	,0
4	55,8	64,9	1,5	.	1,6
5	51,0	61,9	1,6	.	19,1

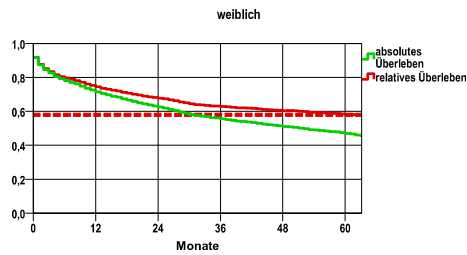
weiblich

Jahr	beob. Überl.	rel. Überl.	95%-KI ±	N	zens. %
1	71,6	74,4	1,5	3305	,0
2	62,6	67,8	1,6	.	,0
3	55,6	62,8	1,7	.	,0
4	51,1	60,3	1,7	.	1,6
5	47,0	58,2	1,7	.	19,5

nur Ersterkrankungen



nur Ersterkrankungen



mediane Gesamtüberlebenszeit

>5,0 Jahre

Vergleichswert - - - - , 5-Jahres-Überleben (%)

RKI, BRD 2011-2012, niedrigster Wert, männlich 60,0

mediane Gesamtüberlebenszeit

>5,0 Jahre

Vergleichswert - - - - , 5-Jahres-Überleben (%)

RKI, BRD 2011-2012, niedrigster Wert, weiblich 58,0

verwendete Sterbetafel:
Sachsen 1995-2016