

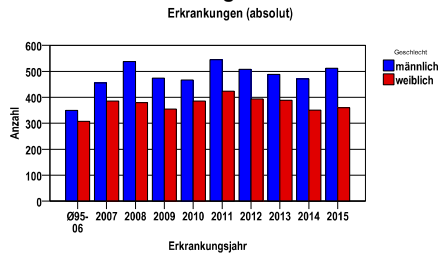
**Kolorektale Karzinome C18-C21**

**Durchschnittlich erfasste Erkrankungszahlen**

Zeitraum	Geschlecht	N	rohe Rate	altersstandardisierte Rate (ESR)*	arithm. Alter Jahre	medianes Alter Jahre	Vergleich medianes Alter	Vergleichsquelle
2010 - 2014	männlich	2479	116,3	66,0	70,4	71,3	71,5	RKI, BRD 2011-2012
	weiblich	1943	87,3	38,3	73,5	75,4	75,0	

\* europastandardisierte Rate

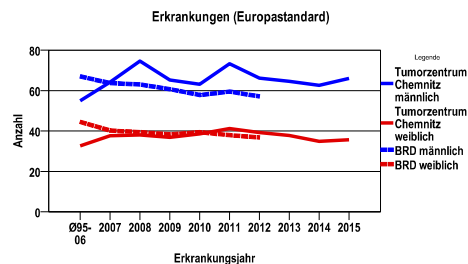
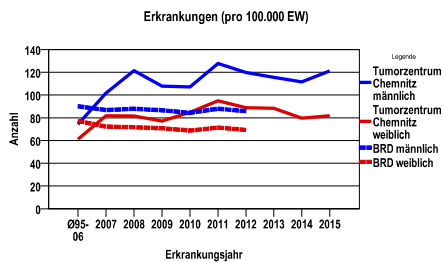
**Anzahl Neuerkrankungen**



**Absolute Neuerkrankungen und Neuerkrankungsraten je 100.000 Einwohner**

Jahr	absolut männlich	absolut weiblich	Rohe Rate männlich	Rohe Rate weiblich	Stand. Rate männlich	Stand. Rate weiblich
2015	512	360	121,2	81,8	66,0	35,6
2014	471	351	111,5	79,8	62,6	34,9
2013	488	389	115,5	88,4	64,5	37,7
2012	508	394	119,6	88,9	66,2	39,2
2011	545	423	127,6	94,8	73,2	41,2
2010	467	386	107,1	84,7	63,1	38,5
2009	474	355	107,9	77,2	65,2	36,9
2008	538	379	121,5	81,5	74,6	38,1
2007	455	385	101,7	81,9	64,2	37,6
Ø95-06	350	308	74,3	61,1	54,9	32,7

Stand. Rate = Europastandard



**Vergleichswerte** - - - ; - - -

RKI, BRD 2012, männlich	85,8
GKR, Sachsen 2009-2012, männlich	101,9
RKI, BRD 2012, weiblich	69,3
GKR, Sachsen 2009-2012, weiblich	75,5

**Vergleichswerte** - - - ; - - -

RKI, BRD 2012, männlich	57,1
GKR, Sachsen 2009-2012, männlich	62,9
RKI, BRD 2012, weiblich	36,8
GKR, Sachsen 2009-2012, weiblich	36,8

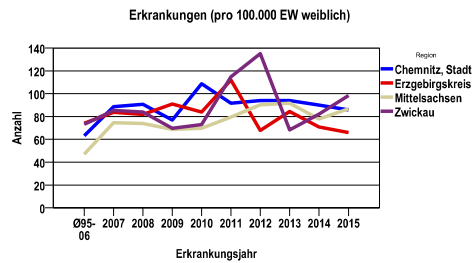
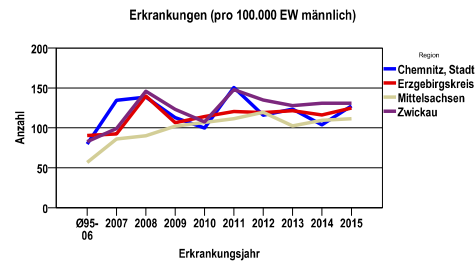
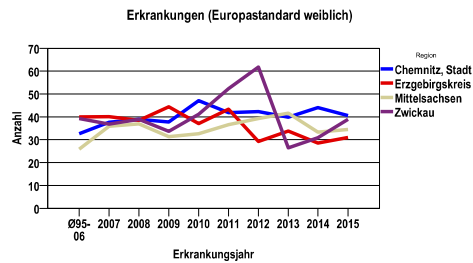
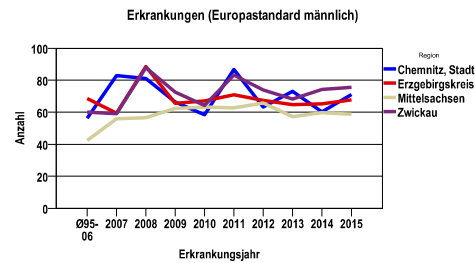
**Kolorektale Karzinome C18-C21**

**Zahl der Neuerkrankungen nach Stadt-/Landkreisen**

Tumorzentrum Chemnitz	absolut männlich					absolut weiblich				
	2015	2014	2013	2012	2011	2015	2014	2013	2012	2011
Chemnitz, Stadt	150	122	145	135	175	107	112	117	117	114
Erzgebirgskreis (anteilig 66,8%)	144	134	140	139	142	79	85	101	82	137
Mittelsachsen	173	170	159	187	176	138	124	146	145	129
Zwickau (anteilig 21,8%)	45	45	44	47	52	36	30	25	50	43

**Neuerkrankungsrate nach Stadt-/Landkreisen (n/100.000 Einwohner), altersstandardisiert (ESR)**

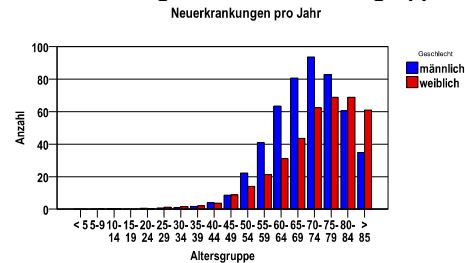
Region	Stand. Rate männlich					Stand. Rate weiblich				
	2015	2014	2013	2012	2011	2015	2014	2013	2012	2011
Chemnitz, Stadt	71,1	60,3	73,0	63,2	86,8	40,5	44,1	39,8	42,3	41,8
Erzgebirgskreis	67,7	65,3	64,7	67,4	71,0	31,0	28,6	33,8	29,2	43,4
Mittelsachsen	58,7	59,8	57,2	65,8	62,7	34,5	33,3	41,6	39,2	36,6
Zwickau	75,6	74,2	68,2	73,9	83,3	38,9	30,9	26,4	61,8	52,4



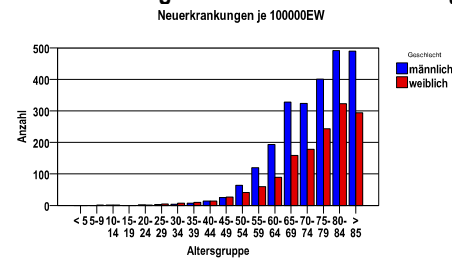
Kolorektale Karzinome C18-C21

Diagnosejahre
2010 bis 2014

Neuerkrankungen/Jahr nach Altersgruppen



Neuerkrankungen/100.000 EW nach Altersgruppen



Häufigkeit der Tumorerkrankungen nach der Lokalisation (ICD-O)

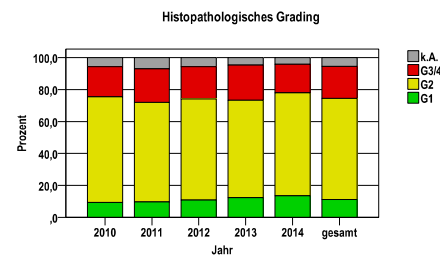
ICD-O	Bezeichnung	m	%m	w	%w	ges.	%ges.
C18.0	Zökum	214	8,6	242	12,5	456	10,3
C18.1	Appendix vermiformis	23	,9	33	1,7	56	1,3
C18.2	Colon ascendens	222	9,0	222	11,4	444	10,0
C18.3	Flexura hepatica	113	4,6	99	5,1	212	4,8
C18.4	Colon transversum	145	5,8	130	6,7	275	6,2
C18.5	Flexura lienalis coli	70	2,8	50	2,6	120	2,7
C18.6	Colon descendens	86	3,5	53	2,7	139	3,1
C18.7	Colon sigmoideum	616	24,8	459	23,6	1075	24,3
C18.8	Kolon, mehrere Teilbereiche überlappend	13	,5	7	,4	20	,5
C18.9	Colon	5	,2	12	,6	17	,4
C19.9	Rektosigmoidaler Übergang	7	,3	8	,4	15	,3
C20.9	Rektum o.n.A.	934	37,7	586	30,2	1520	34,4
C21.0	Anus o.n.A.	3	,1	2	,1	5	,1
C21.1	Analkanal	28	1,1	34	1,7	62	1,4
C21.2	Kloakenregion	0	.	2	,1	2	,0
C21.8	Rektum, Anus und Analkanal, mehrere Bereiche überlappend	0	.	4	,2	4	,1
	Gesamt	2479	56,1	1943	43,9	4422	.

Histologische Häufigkeitsverteilung

Bezeichnung	M-Code	N	%	% gesamt
Adenokarzinom o.n.A.	8140/3	2332	54,1%	52,7%
Adenokarzinom in tubulovillösem Adenom	8263/3	459	10,7%	10,4%
Schleimbildendes Adenokarzinom	8481/3	395	9,2%	8,9%
Muzinöses Adenokarzinom	8480/3	272	6,3%	6,2%
Tubuläres Adenokarzinom	8211/3	258	6,0%	5,8%
Adenokarzinom in adenomatösem Polypen	8210/3	156	3,6%	3,5%
sonstige maligne Histologien		435	10,1%	9,8%
maligne Histologien gesamt		4307		97,4%
nicht histologisch gesichert		115		2,6%

Histologisches Grading (nur histologisch gesichert)

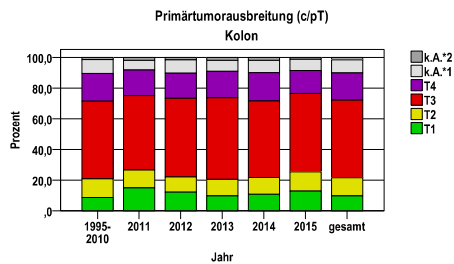
Jahr	G1	G2	G3/4	k.A.	gesamt
2010	78	551	157	47	833
2011	92	586	199	66	943
2012	96	559	178	50	883
2013	105	515	187	40	847
2014	108	517	143	33	801
gesamt	479	2728	864	236	4307
%	11	63	20	5	100



Kolorektale Karzinome C18-C21

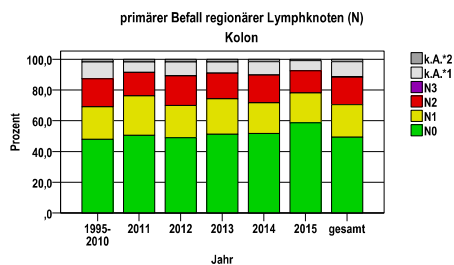
TNM, UICC

Kolon C18



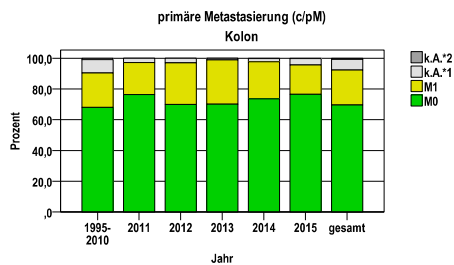
Primärtumorausbreitung (c/pT)

Jahr	T1	T2	T3	T4	k.A.*1	k.A.*2	gesamt
1995-2010	590	830	3457	1240	612	99	6828
2011	89	69	288	100	37	11	594
2012	71	58	301	96	51	9	586
2013	53	59	290	94	39	10	545
2014	56	58	261	97	42	10	524
2015	73	72	291	86	41	7	570
gesamt	932	1146	4888	1713	822	146	9647
%	10	12	51	18	9	2	100



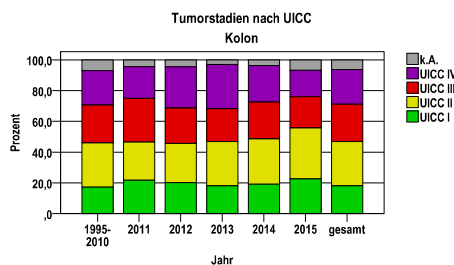
primärer Befall regionärer Lymphknoten (N)

Jahr	N0	N1	N2	N3	k.A.*1	k.A.*2	gesamt
1995-2010	3278	1436	1242	20	736	116	6828
2011	300	153	90	0	40	11	594
2012	287	123	113	0	53	10	586
2013	279	126	91	0	39	10	545
2014	271	105	94	0	46	8	524
2015	334	111	82	0	38	5	570
gesamt	4749	2054	1712	20	952	160	9647
%	49	21	18	0	10	2	100



primäre Metastasierung (c/pM)

Jahr	M0	M1	k.A.*1	k.A.*2	gesamt
1995-2010	4648	1523	593	64	6828
2011	454	123	17	0	594
2012	410	158	18	0	586
2013	382	157	6	0	545
2014	386	126	11	1	524
2015	436	109	24	1	570
gesamt	6716	2196	669	66	9647
%	70	23	7	1	100



Tumorstadien nach UICC

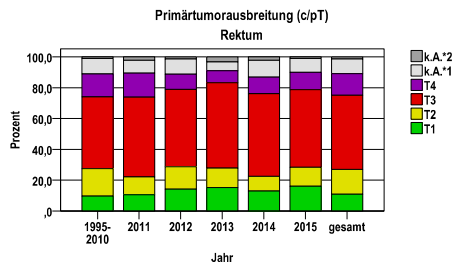
Jahr	UICC I	UICC II	UICC III	UICC IV	k.A.	gesamt	UICC IV %
1995-2010	1176	1971	1681	1517	482	6828	22,2
2011	129	147	169	123	26	594	20,7
2012	118	150	135	156	27	586	26,6
2013	99	157	116	157	16	545	28,8
2014	100	155	125	125	19	524	23,9
2015	129	189	115	98	39	570	17,2
gesamt	1751	2769	2341	2176	609	9647	22,6
%	18	29	24	23	6	100	.

k.A.\*1 = keine Angabe, Primärtumor jedoch histologisch gesichert  
 k.A.\*2 = keine Angabe, nur klinische Sicherung des Tumors

Kolorektale Karzinome C18-C21

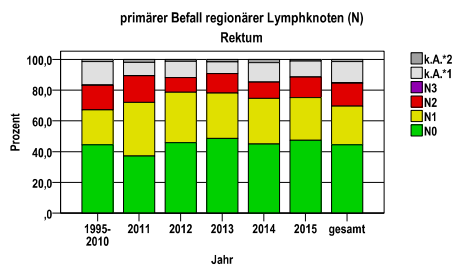
TNM, UICC

Rektum C20



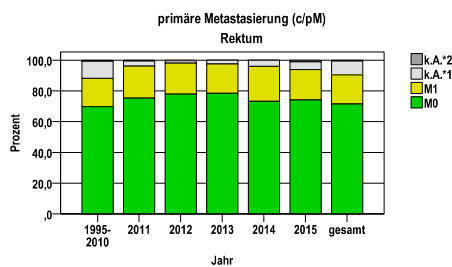
Primärtumorausbreitung (c/pT)  
Rektum

Jahr	T1	T2	T3	T4	k.A.*1	k.A.*2	gesamt
1995-2010	388	708	1856	595	396	41	3984
2011	38	42	186	56	30	8	360
2012	43	44	152	30	30	4	303
2013	48	40	174	25	18	10	315
2014	36	26	148	30	30	6	276
2015	45	34	140	31	25	3	278
gesamt	598	894	2656	767	529	72	5516
%	11	16	48	14	10	1	100



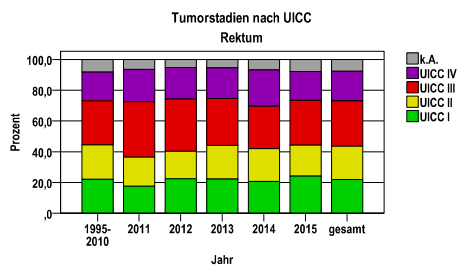
primärer Befall regionärer Lymphknoten (N)  
Rektum

Jahr	N0	N1	N2	N3	k.A.*1	k.A.*2	gesamt
1995-2010	1770	908	631	9	610	56	3984
2011	134	125	63	0	31	7	360
2012	139	99	29	0	32	4	303
2013	153	93	40	0	24	5	315
2014	124	82	29	0	35	6	276
2015	132	77	37	0	29	3	278
gesamt	2452	1384	829	9	761	81	5516
%	44	25	15	0	14	1	100



primäre Metastasierung (c/pM)  
Rektum

Jahr	M0	M1	k.A.*1	k.A.*2	gesamt
1995-2010	2778	735	445	26	3984
2011	271	75	12	2	360
2012	236	61	5	1	303
2013	247	60	8	0	315
2014	202	63	11	0	276
2015	206	55	14	3	278
gesamt	3940	1049	495	32	5516
%	71	19	9	1	100



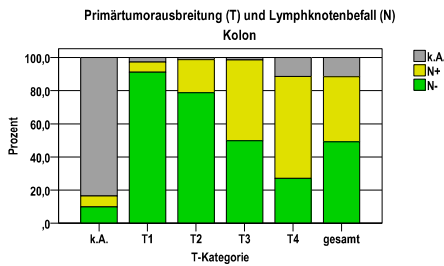
Tumorstadien nach UICC  
Rektum

Jahr	UICC I	UICC II	UICC III	UICC IV	k.A.	gesamt	UICC IV %
1995-2010	880	893	1140	743	325	3984	18,6
2011	63	68	130	76	23	360	21,1
2012	68	54	103	62	16	303	20,5
2013	70	69	96	63	17	315	20,0
2014	57	59	76	65	19	276	23,6
2015	67	56	81	52	22	278	18,7
gesamt	1205	1199	1626	1061	422	5516	19,2
%	22	22	29	19	8	100	.

k.A.\*1 = keine Angabe, Primärtumor jedoch histologisch gesichert  
k.A.\*2 = keine Angabe, nur klinische Sicherung des Tumors

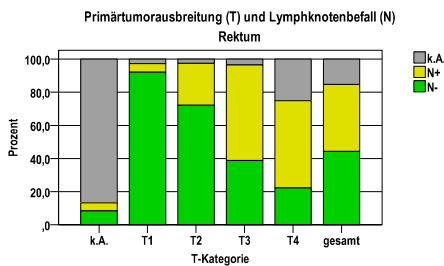
Kolorektale Karzinome C18-C21

Tumorinfiltration (T) und Lymphknotenbefall (N)



Primärtumorausbreitung (T) und Lymphknotenbefall (N)

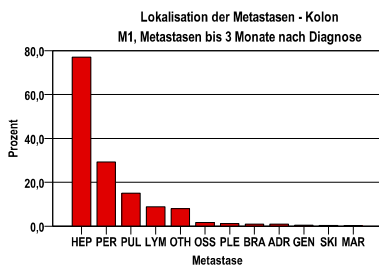
T-Kategorie	N-	N+	k.A.	gesamt	N+ %
k.A.	95	64	809	968	6,6
T1	850	56	26	932	6,0
T2	902	229	15	1146	20,0
T3	2437	2385	66	4888	48,8
T4	465	1052	196	1713	61,4
gesamt	4749	3786	1112	9647	39,2
%	49	39	12	100	.



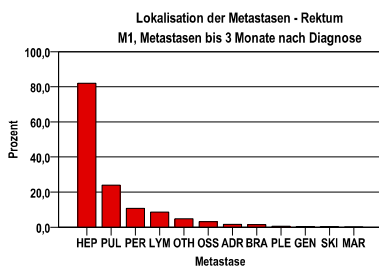
Primärtumorausbreitung (T) und Lymphknotenbefall (N)

T-Kategorie	N-	N+	k.A.	gesamt	N+ %
k.A.	51	29	521	601	4,8
T1	551	31	16	598	5,2
T2	645	226	23	894	25,3
T3	1031	1533	92	2656	57,7
T4	171	403	193	767	52,5
gesamt	2449	2222	845	5516	40,3
%	44	40	15	100	.

primäre Metastasen



Metastase	Anzahl	Prozent	Gesamt N
HEP	1764	77,0	2290
PER	670	29,3	.
PUL	345	15,1	.
LYM	201	8,8	.
OTH	183	8,0	.
OSS	38	1,7	.
PLE	26	1,1	.
BRA	21	,9	.
ADR	20	,9	.
GEN	9	,4	.
SKI	8	,3	.
MAR	5	,2	.



Metastase	Anzahl	Prozent	Gesamt N
HEP	881	82,0	1075
PUL	258	24,0	.
PER	115	10,7	.
LYM	93	8,7	.
OTH	52	4,8	.
OSS	34	3,2	.
ADR	18	1,7	.
BRA	15	1,4	.
PLE	6	,6	.
GEN	4	,4	.
SKI	2	,2	.
MAR	1	,1	.

Kolorektale Karzinome C18-C21

Therapien im ersten Jahr nach Diagnosenstellung\* (Kolon, Rektum)

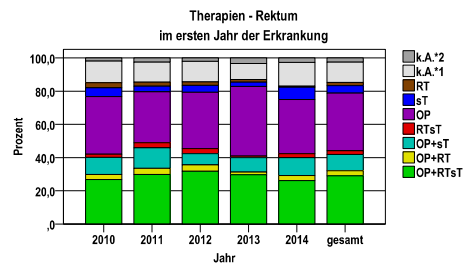
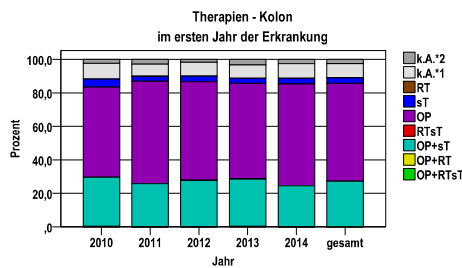
Diagnosejahre
2010 bis 2014

Kolon

Jahr	OP+RTsT	OP+RT	OP+sT	RTsT	OP	sT	RT	k.A.*1	k.A.*2	gesamt	OP %
2010	1	1	162	0	298	26	0	52	13	553	53,9
2011	0	0	149	0	354	16	1	42	16	578	61,2
2012	0	1	156	1	334	19	0	47	10	568	58,8
2013	1	1	150	1	304	16	0	42	18	533	57,0
2014	0	0	125	0	311	17	0	45	13	511	60,9
gesamt	2	3	742	2	1601	94	1	228	70	2743	58,4
%	0	0	27	0	58	3	0	8	3	100	.

Rektum

Jahr	OP+RTsT	OP+RT	OP+sT	RTsT	OP	sT	RT	k.A.*1	k.A.*2	gesamt	OP+RTsT %
2010	70	8	27	5	91	14	8	34	5	262	26,7
2011	104	13	43	11	107	12	8	42	9	349	29,8
2012	91	11	19	9	97	12	6	35	6	286	31,8
2013	90	5	26	3	127	8	5	29	10	303	29,7
2014	68	8	28	6	85	19	2	37	7	260	26,2
gesamt	423	45	143	34	507	65	29	177	37	1460	29,0
%	29	3	10	2	35	4	2	12	3	100	.



k.A.\*1 = keine tumorspezifische Therapie, jedoch histologisch gesichert

k.A.\*2 = keine tumorspezifische Therapie, nur klinische Sicherung des Tumors

sT = systemische Therapie

RT = Strahlentherapie

OP = Operation

OPS	Anzahl	%	OPS-Schlüssel Version 2015
5-455	1706	72,7	Partielle Resektion des Dickdarmes
5-484	383	16,3	Rektumresektion unter Sphinktererhaltung
5-452	204	8,7	Lokale Exzision und Destruktion von erkranktem Gewebe des Dickdarmes
5-458	168	7,2	Erweiterte Kolonresektion mit Entfernung von Nachbarorganen (*A12)
5-456	12	,5	(Totale) Kolektomie und Proktokolektomie
5-470	8	,3	Appendektomie
5-485	4	,2	Rektumresektion ohne Sphinktererhaltung
5-482	2	,1	Perianale lokale Exzision und Destruktion von erkranktem Gewebe des Rektums
gesamt	2348	.	

OPS	Anzahl	%	OPS-Schlüssel Version 2015
5-484	745	66,6	Rektumresektion unter Sphinktererhaltung
5-485	270	24,2	Rektumresektion ohne Sphinktererhaltung
5-482	127	11,4	Perianale lokale Exzision und Destruktion von erkranktem Gewebe des Rektums
5-455	21	1,9	Partielle Resektion des Dickdarmes
5-452	17	1,5	Lokale Exzision und Destruktion von erkranktem Gewebe des Dickdarmes
5-456	6	,5	(Totale) Kolektomie und Proktokolektomie
gesamt	1118	.	

gesamt = Anzahl der operierten Fälle (entspricht der OP-Anzahl der vorhergehende Tabelle); Mehrfachnennungen bei den OPS-Nummern sind pro Fall möglich; Prozentzahl bezieht sich auf den Anteil an den operierten Gesamtfällen

\*Bei Eintritt eines Rezidivs werden weitere Therapien nicht ausgewiesen.

## Kolonrektale Karzinome C18-C21

## Therapien im ersten Jahr nach Diagnosenstellung\* (Kolon, Rektum)

## Kolon

Beschreibung	Typ	Anzahl	%
Calciumfolinat, Fluorouracil, Oxaliplatin	C	375	44,6
Capecitabin	C	192	22,9
Calciumfolinat, Fluorouracil, Irinotecan	C	137	16,3
Calciumfolinat, Fluorouracil	C	112	13,3
Capecitabin, Oxaliplatin	C	93	11,1
Medikament o. n. A.	C	22	2,6
Capecitabin, Irinotecan	C	17	2,0
Irinotecan	C	17	2,0
Oxaliplatin	C	16	1,9
Bevacizumab	I	122	14,5
Cetuximab	I	57	6,8
Panitumumab	I	11	1,3
gesamt Anzahl der Fälle		840	.

**Protokolltyp:**

CM – Monochemoth.

CP – Polychemoth.

C – Chemotherapie o.n.A.

IC – Immun-/Chemoth.

H – Hormontherapie

I – Immuntherapie

IU – unspezif. Immunth.

IS – spezif. Immunth.

## Rektum

Beschreibung	Typ	Anzahl	%
Fluorouracil	C	383	57,6
Calciumfolinat, Fluorouracil, Oxaliplatin	C	129	19,4
Capecitabin	C	86	12,9
Calciumfolinat, Fluorouracil, Irinotecan	C	57	8,6
Capecitabin, Oxaliplatin	C	57	8,6
Calciumfolinat, Fluorouracil	C	33	5,0
Medikament o. n. A.	C	30	4,5
Fluorouracil, Oxaliplatin	C	21	3,2
Irinotecan	C	18	2,7
Bevacizumab	I	59	8,9
Cetuximab	I	33	5,0
Panitumumab	I	7	1,1
gesamt Anzahl der Fälle		665	.

gesamt = Anzahl der therapierten Fälle; Mehrfachnennungen von Therapien sind pro Fall möglich; Prozentzahl bezieht sich auf den Anteil an den systemisch therapierten Gesamtfällen

\*Bei Eintritt eines Rezidivs werden weitere Therapien nicht ausgewiesen.

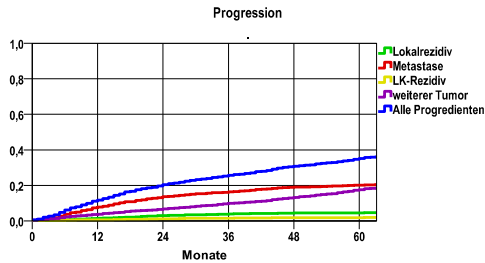


Kolorektale Karzinome C18-C21

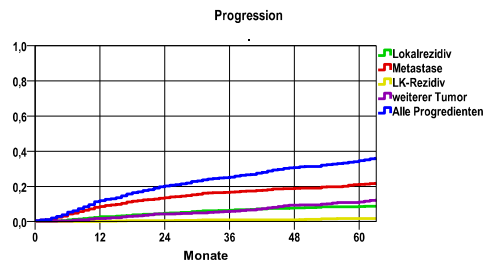
Progression

Diagnosejahre
2007 bis 2012

Kolon



Rektum



Ereignis	Monate	%	95%CI	N	zens. +† %	zens. %	E
Lokalrezidiv	12	1,5	1,0- 2,0	2404	12,8	,1	33
	24	3,0	2,2- 3,7		18,7	,3	62
	36	3,9	3,0- 4,7		29,4	5,0	79
	48	4,4	3,5- 5,3		44,5	15,6	87
	60	4,5	3,6- 5,4		58,4	25,8	88
Metastase	12	7,7	6,6- 8,8	2404	12,1	,1	168
	24	13,7	12,2-15,2		15,5	,3	292
	36	16,3	14,7-17,9		23,8	4,7	342
	48	19,0	17,3-20,7		36,8	14,8	386
	60	20,1	18,3-21,9		48,6	24,3	400
LK-Rezidiv	12	,5	,2- ,8	2404	13,4	,1	12
	24	1,1	,7- 1,6		19,7	,3	24
	36	1,5	1,0- 2,0		30,8	5,0	31
	48	1,8	1,2- 2,4		46,5	15,6	35
	60	1,8	. - .		60,5	25,8	35
weiterer Tumor	12	3,7	2,9- 4,4	2404	13,1	,1	81
	24	6,7	5,6- 7,7		18,8	,3	142
	36	9,8	8,5-11,1		28,5	4,7	199
	48	13,2	11,7-14,8		42,3	14,3	250
	60	17,6	15,7-19,5		54,4	23,3	300
Alle Progredienten	12	11,7	10,3-13,0	2404	11,4	,1	257
	24	20,4	18,7-22,1		14,2	,3	439
	36	25,7	23,8-27,6		20,9	4,5	542
	48	30,8	28,7-32,8		32,1	13,6	626
	60	35,0	32,8-37,3		41,9	21,9	681

Ereignis	Monate	%	95%CI	N	zens. +† %	zens. %	E
Lokalrezidiv	12	2,7	1,8- 3,7	1213	8,5	,1	31
	24	4,8	3,5- 6,0		13,0	,8	53
	36	6,4	4,9- 7,8		22,5	4,9	69
	48	7,8	6,1- 9,4		38,6	16,7	81
	60	8,5	6,8-10,3		53,8	28,5	86
Metastase	12	8,5	6,9-10,1	1213	8,1	,2	97
	24	13,6	11,6-15,6		11,0	,8	153
	36	16,7	14,5-18,9		18,4	4,5	185
	48	18,8	16,5-21,2		32,3	14,9	204
	60	21,1	18,6-23,7		46,1	26,1	219
LK-Rezidiv	12	,2	-,1- ,4	1213	9,6	,2	2
	24	,5	,1- ,9		14,8	,9	5
	36	1,1	,4- 1,7		25,3	5,0	11
	48	1,1	. - .		42,2	17,1	11
	60	1,7	,8- 2,5		58,5	29,1	15
weiterer Tumor	12	1,8	1,0- 2,5	1213	9,3	,2	20
	24	4,4	3,2- 5,6		14,4	,7	48
	36	5,8	4,4- 7,2		25,1	4,9	62
	48	9,3	7,5-11,2		40,8	16,4	90
	60	11,2	9,1-13,3		55,3	27,2	101
Alle Progredienten	12	11,8	10,0-13,7	1213	7,6	,1	135
	24	20,2	17,9-22,6		9,8	,6	228
	36	25,2	22,7-27,8		16,6	4,3	280
	48	30,7	27,9-33,5		28,3	13,8	329
	60	34,6	31,5-37,6		39,8	23,7	355

mediane ereignisfreie Zeit

Lokalrezidiv	>5,0 Jahre
Metastase	>5,0 Jahre
LK-Rezidiv	>5,0 Jahre
weiterer Tumor	>5,0 Jahre
Alle Progredienten	>5,0 Jahre

mediane ereignisfreie Zeit

Lokalrezidiv	>5,0 Jahre
Metastase	>5,0 Jahre
LK-Rezidiv	>5,0 Jahre
weiterer Tumor	>5,0 Jahre
Alle Progredienten	>5,0 Jahre

Progression setzt Vollremission voraus.

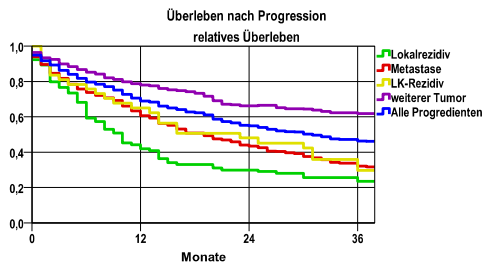
N = Anzahl der Fälle mit Vollremission  
E = Anzahl der Ereignisse

Kolorektale Karzinome C18-C21

Überleben nach Progression

Diagnosejahre
2007 bis 2012

Kolon

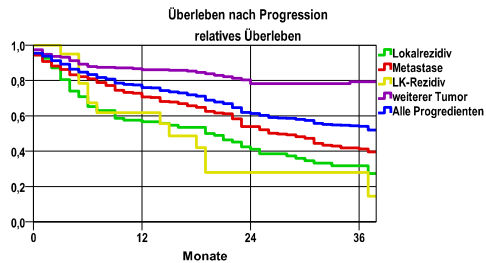


Ereignis	beob. Überl.	rel. Überl.	95%-KI ±	N	zens. %
Lokalrezidiv	21,3	23,5	8,5	92	4,3
Metastase	29,0	32,0	4,5	415	7,7
LK-Rezidiv	27,7	29,6	15,2	36	5,6
weiterer Tumor	55,2	61,9	5,7	368	30,2
Alle Progredienten	41,7	46,3	3,8	759	17,5

mediane Gesamtüberlebenszeit nach Progression

Lokalrezidiv	9,1 Monate
Metastase	18,5 Monate
LK-Rezidiv	18,7 Monate
weiterer Tumor	>36 Monate
Alle Progredienten	30,5 Monate

Rektum



Ereignis	beob. Überl.	rel. Überl.	95%-KI ±	N	zens. %
Lokalrezidiv	29,7	31,8	10,0	91	12,1
Metastase	38,8	41,3	6,7	233	15,0
LK-Rezidiv	27,2	28,0	.	18	22,2
weiterer Tumor	72,3	79,3	8,2	149	38,9
Alle Progredienten	50,0	54,0	5,3	408	22,3

mediane Gesamtüberlebenszeit nach Progression

Lokalrezidiv	19,1 Monate
Metastase	26,4 Monate
LK-Rezidiv	14,8 Monate
weiterer Tumor	>36 Monate
Alle Progredienten	>36 Monate

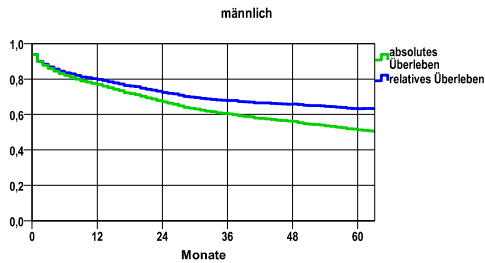
N = Anzahl der Fälle mit dem entsprechenden Ereignis

Kolorektale Karzinome C18-C21

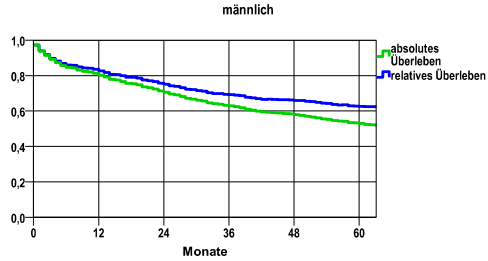
Gesamtüberleben männlich und weiblich (Kolon, Rektum)

Diagnosejahre
2007 bis 2012

Kolon



Rektum



nur Ersterkrankungen

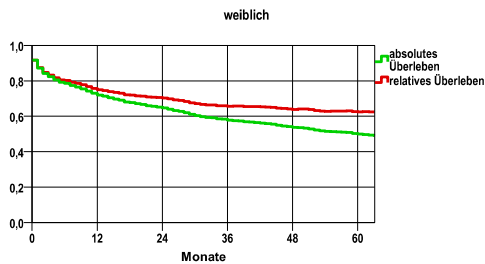
Jahr	beob. Überl.	rel. Überl.	95%-KI ±	N	zens. %
1	76,9	79,9	2,2	1395	,0
2	67,1	72,4	2,5	.	,0
3	60,4	67,9	2,6	.	,0
4	56,2	66,0	2,6	.	4,7
5	51,3	63,2	2,7	.	12,7

nur Ersterkrankungen

Jahr	beob. Überl.	rel. Überl.	95%-KI ±	N	zens. %
1	80,2	82,7	2,5	944	,0
2	70,7	75,2	2,9	.	,0
3	62,9	69,2	3,1	.	,0
4	57,9	65,9	3,2	.	4,0
5	53,0	62,6	3,2	.	13,1

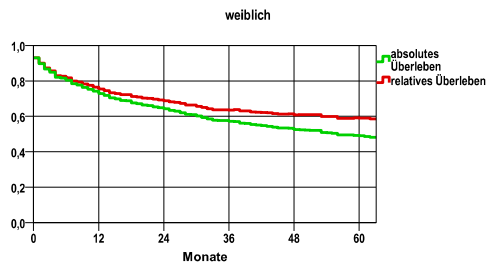
mediane Gesamtüberlebenszeit

>5,0 Jahre



mediane Gesamtüberlebenszeit

>5,0 Jahre



nur Ersterkrankungen

Jahr	beob. Überl.	rel. Überl.	95%-KI ±	N	zens. %
1	71,9	74,9	2,5	1272	,0
2	64,8	70,3	2,6	.	,0
3	57,9	65,7	2,7	.	,0
4	53,7	63,8	2,7	.	4,8
5	50,0	62,4	2,8	.	12,3

nur Ersterkrankungen

Jahr	beob. Überl.	rel. Überl.	95%-KI ±	N	zens. %
1	72,9	75,4	3,5	612	,0
2	64,2	68,8	3,8	.	,0
3	57,2	63,6	3,9	.	,0
4	52,6	60,7	4,0	.	4,6
5	49,0	59,0	4,0	.	14,2

mediane Gesamtüberlebenszeit

>5,0 Jahre

mediane Gesamtüberlebenszeit

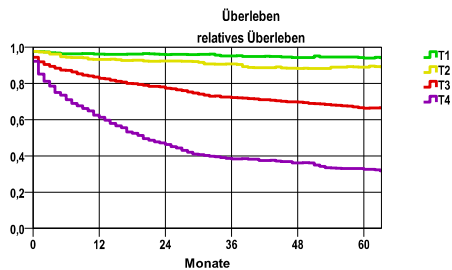
>5,0 Jahre

Kolorektale Karzinome C18-C21

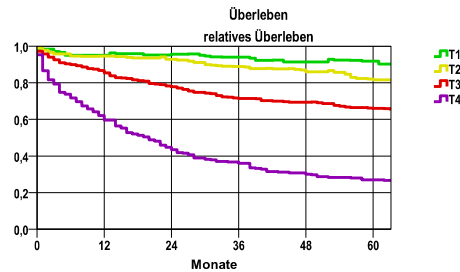
5-Jahres-Überleben nach T-Kategorie und UICC-Stadium

Diagnosejahre
2007 bis 2012

Kolon



Rektum



nur Ersterkrankungen

T-Kategorie	beob. Überl.	rel. Überl.	95%-KI ±	N	zens. %
T1	80,7	94,0	4,6	294	21,4
T2	74,3	89,0	4,9	307	14,0
T3	53,7	66,4	2,7	1348	13,8
T4	26,2	32,5	3,9	490	6,3

mediane Gesamtüberlebenszeit

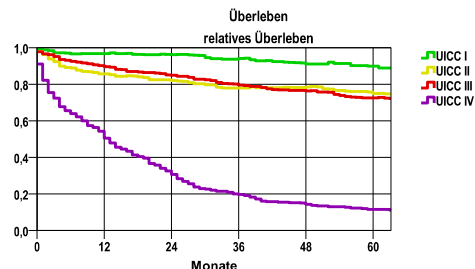
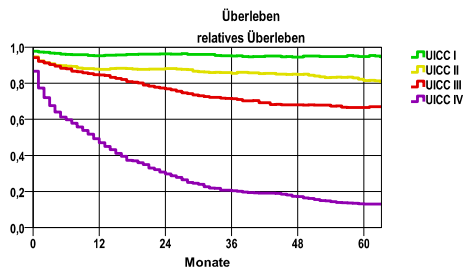
- T1 >5,0 Jahre
- T2 >5,0 Jahre
- T3 >5,0 Jahre
- T4 1,6 Jahre

nur Ersterkrankungen

T-Kategorie	beob. Überl.	rel. Überl.	95%-KI ±	N	zens. %
T1	79,1	91,9	6,3	166	17,5
T2	69,8	81,6	6,5	208	18,3
T3	56,1	66,0	3,5	790	15,3
T4	22,8	26,9	5,5	235	6,8

mediane Gesamtüberlebenszeit

- T1 >5,0 Jahre
- T2 >5,0 Jahre
- T3 >5,0 Jahre
- T4 1,6 Jahre



nur Ersterkrankungen

UICC-Stadium	beob. Überl.	rel. Überl.	95%-KI ±	N	zens. %
UICC I	80,0	94,8	3,5	517	18,4
UICC II	64,9	81,5	3,5	735	16,2
UICC III	53,7	66,5	3,8	674	13,5
UICC IV	10,6	13,0	2,5	635	3,0

mediane Gesamtüberlebenszeit

- UICC I >5,0 Jahre
- UICC II >5,0 Jahre
- UICC III >5,0 Jahre
- UICC IV ,9 Jahre

nur Ersterkrankungen

UICC-Stadium	beob. Überl.	rel. Überl.	95%-KI ±	N	zens. %
UICC I	76,6	89,9	5,0	290	17,2
UICC II	61,0	74,9	5,7	297	16,8
UICC III	62,8	72,6	4,2	539	17,1
UICC IV	9,8	11,5	3,3	338	3,8

mediane Gesamtüberlebenszeit

- UICC I >5,0 Jahre
- UICC II >5,0 Jahre
- UICC III >5,0 Jahre
- UICC IV 1,0 Jahre

Kolorektale Karzinome C18-C21

Gesamtüberleben männlich und weiblich (kolorektales Karzinom)

Diagnosejahre	
2007 bis 2012	

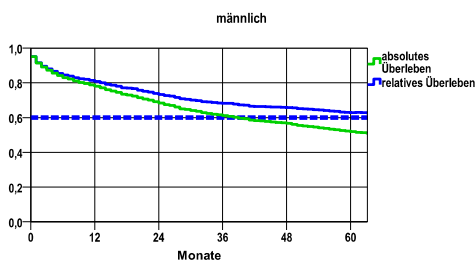
männlich

Jahr	beob. Überl.	rel. Überl.	95%-KI ±	N	zens. %
1	78,0	80,8	1,7	2375	,0
2	68,3	73,3	1,9	.	,0
3	61,2	68,3	2,0	.	,0
4	56,7	65,8	2,0	.	4,4
5	51,9	62,8	2,0	.	12,8

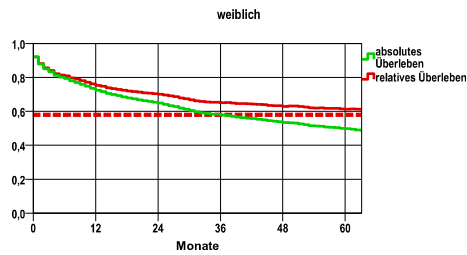
weiblich

Jahr	beob. Überl.	rel. Überl.	95%-KI ±	N	zens. %
1	72,5	75,3	2,0	1925	,0
2	64,9	70,1	2,1	.	,0
3	57,8	65,1	2,2	.	,0
4	53,4	62,9	2,2	.	4,6
5	49,8	61,4	2,3	.	12,9

nur Ersterkrankungen



nur Ersterkrankungen



mediane Gesamtüberlebenszeit

>5,0 Jahre

Vergleichswert - - - - , 5-Jahres-Überleben (%)

RKI, BRD 2011-2012, niedrigster Wert, männlich 60,0

mediane Gesamtüberlebenszeit

>5,0 Jahre

Vergleichswert - - - - , 5-Jahres-Überleben (%)

RKI, BRD 2011-2012, niedrigster Wert, weiblich 58,0

verwendete Sterbetafel:
Sachsen 1995-2011