

Kolorektale Karzinome C18-C21

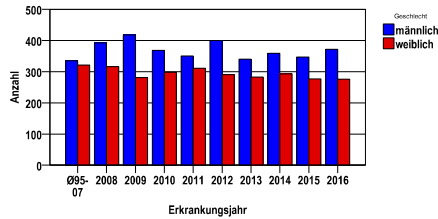
Durchschnittlich erfasste Erkrankungszahlen

Zeitraum	Geschlecht	N	rohe Rate	altersstandardisierte Rate (ESR)*	arithm. Alter Jahre	medianaes Alter Jahre	Vergleich medianes Alter	Vergleichsquelle
2011 - 2015	männlich	1796	121,8	64,9	70,9	72,1	71,5	RKI, BRD 2011-2012
	weiblich	1454	92,7	38,7	74,0	75,8	75,0	

* europastandardisierte Rate

Anzahl Neuerkrankungen

Erkrankungen (absolut)

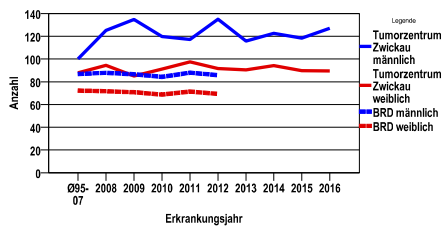


Absolute Neuerkrankungen und Neuerkrankungsraten je 100.000 Einwohner

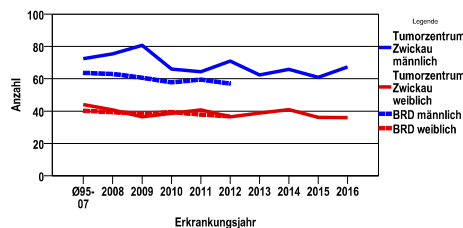
Jahr	absolut männlich	absolut weiblich	Rohe Rate männlich	Rohe Rate weiblich	Stand. Rate männlich	Stand. Rate weiblich
2016	372	276	126,9	89,4	67,4	35,9
2015	347	277	118,4	89,8	60,9	36,1
2014	359	293	122,6	94,3	65,8	40,9
2013	340	283	115,8	90,5	62,4	38,9
2012	400	290	135,1	91,7	71,0	36,4
2011	350	311	117,1	97,4	64,4	40,8
2010	368	298	119,7	91,2	66,1	38,6
2009	418	281	134,7	85,0	80,7	36,5
2008	392	316	125,1	94,4	75,4	40,8
Ø95-07	335	321	100,0	87,9	72,5	44,1

Stand. Rate = Europastandard

Erkrankungen (pro 100.000 EW)



Erkrankungen (Europastandard)



Vergleichswerte - - - ; - - -

RKI, BRD 2012, männlich	85,8
GKR, Sachsen 2009-2012, männlich	101,9
RKI, BRD 2012, weiblich	69,3
GKR, Sachsen 2009-2012, weiblich	75,5

Vergleichswerte - - - ; - - -

RKI, BRD 2012, männlich	57,1
GKR, Sachsen 2009-2012, männlich	62,9
RKI, BRD 2012, weiblich	36,8
GKR, Sachsen 2009-2012, weiblich	36,8

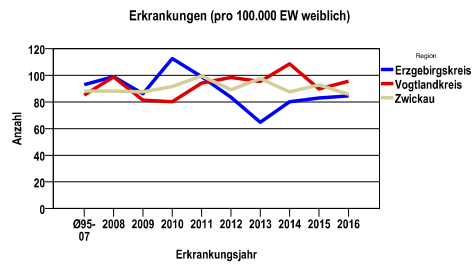
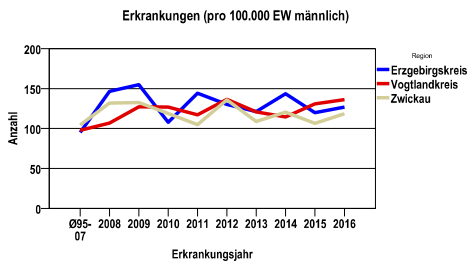
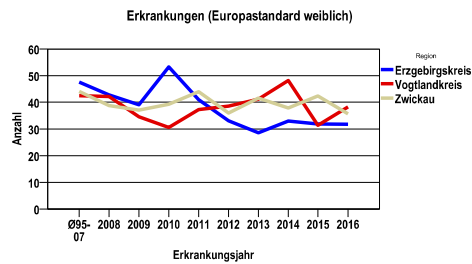
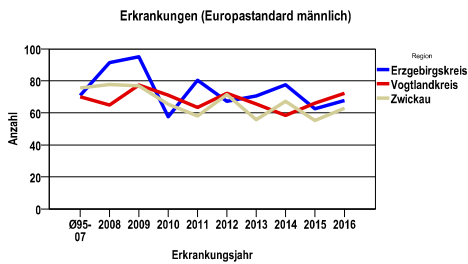
Kolorektale Karzinome C18-C21

Zahl der Neuerkrankungen nach Stadt-/Landkreisen

Tumorzentrum Zwickau	absolut männlich					absolut weiblich				
	2016	2015	2014	2013	2012	2016	2015	2014	2013	2012
Erzgebirgskreis (anteilig 33,2%)	71	67	81	68	74	50	49	48	39	51
Vogtlandkreis	154	148	129	137	156	114	107	130	115	120
Zwickau (anteilig 78,3%)	147	132	149	135	170	112	121	115	129	119

Neuerkrankungsrate nach Stadt-/Landkreisen (n/100.000 Einwohner), altersstandardisiert (ESR)

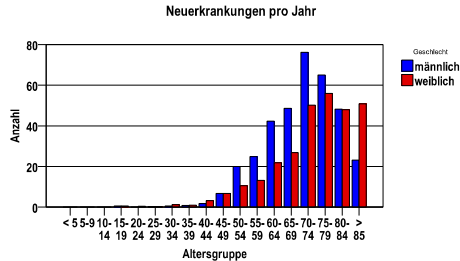
Region	Stand. Rate männlich					Stand. Rate weiblich				
	2016	2015	2014	2013	2012	2016	2015	2014	2013	2012
Erzgebirgskreis	67,7	62,6	77,6	70,6	67,3	31,7	31,9	32,9	28,5	33,0
Vogtlandkreis	72,2	66,1	58,4	65,6	72,3	38,2	31,4	48,2	41,1	38,6
Zwickau	62,9	55,3	67,2	55,7	71,5	35,7	42,4	37,8	41,6	35,9



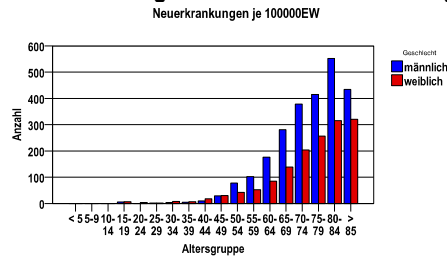
Kolorektale Karzinome C18-C21

Diagnosejahre
2011 bis 2015

Neuerkrankungen/Jahr nach Altersgruppen



Neuerkrankungen/100.000 EW nach Altersgruppen



Häufigkeit der Tumorerkrankungen nach der Lokalisation (ICD-O)

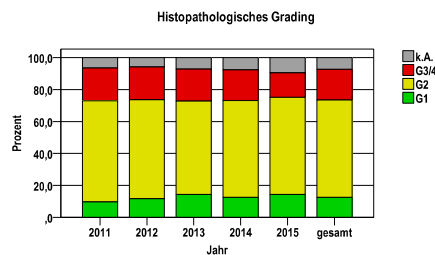
ICD-O	Bezeichnung	m	%m	w	%w	ges.	%ges.
C18.0	Zökum	143	8,0	190	13,1	333	10,2
C18.1	Appendix vermiformis	16	,9	29	2,0	45	1,4
C18.2	Colon ascendens	154	8,6	165	11,3	319	9,8
C18.3	Flexura hepatica	82	4,6	54	3,7	136	4,2
C18.4	Colon transversum	102	5,7	95	6,5	197	6,1
C18.5	Flexura lienalis coli	45	2,5	36	2,5	81	2,5
C18.6	Colon descendens	60	3,3	33	2,3	93	2,9
C18.7	Colon sigmoideum	445	24,8	313	21,5	758	23,3
C18.8	Kolon, mehrere Teilbereiche überlappend	8	,4	2	,1	10	,3
C18.9	Colon	6	,3	11	,8	17	,5
C19.9	Rektosigmoidaler Übergang	11	,6	12	,8	23	,7
C20.9	Rektum o.n.A.	710	39,5	462	31,8	1172	36,1
C21.0	Anus o.n.A.	4	,2	22	1,5	26	,8
C21.1	Analkanal	8	,4	23	1,6	31	1,0
C21.2	Kloakenregion	1	,1	0	.	1	,0
C21.8	Rektum, Anus und Analkanal, mehrere Bereiche überlappend	1	,1	7	,5	8	,2
	Gesamt	1796	55,3	1454	44,7	3250	.

Histologische Häufigkeitsverteilung

Bezeichnung	M-Code	N	%	% gesamt
Adenokarzinom o.n.A.	8140/3	2133	67,4%	65,6%
Tubuläres Adenokarzinom	8211/3	313	9,9%	9,6%
Adenokarzinom in tubulovillösem Adenom	8263/3	195	6,2%	6,0%
Muzinöses Adenokarzinom	8480/3	154	4,9%	4,7%
sonstige maligne Histologien		368	11,6%	11,3%
maligne Histologien gesamt		3163		97,3%
unklare Dignität gesamt		1		0,0%
nicht histologisch gesichert		86		2,6%

Histologisches Grading (nur histologisch gesichert)

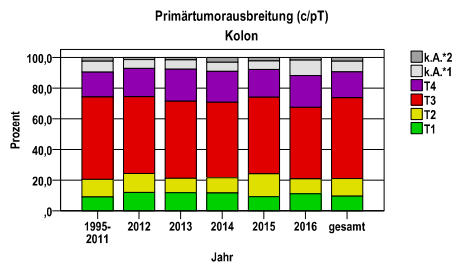
Jahr	G1	G2	G3/4	k.A.	gesamt
2011	62	406	132	42	642
2012	78	416	138	39	671
2013	87	356	122	44	609
2014	79	381	121	48	629
2015	88	372	95	58	613
gesamt	394	1931	608	231	3164
%	12	61	19	7	100



Kolorektale Karzinome C18-C21

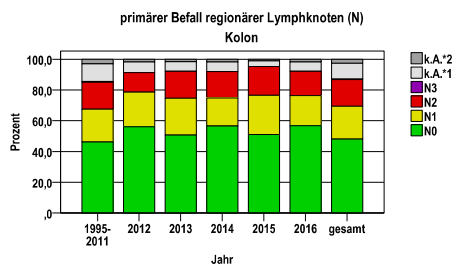
TNM, UICC

Kolon C18



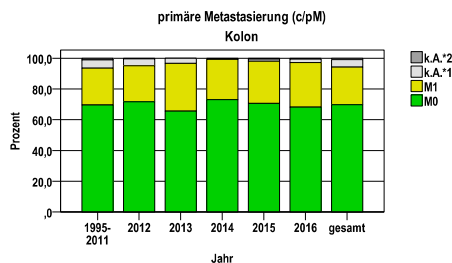
Primärtumorausbreitung (c/pT)

Jahr	T1	T2	T3	T4	k.A.*1	k.A.*2	gesamt
1995-2011	636	807	3783	1146	497	174	7043
2012	52	54	218	80	25	6	435
2013	43	35	184	77	22	6	367
2014	45	39	192	79	23	12	390
2015	37	60	200	73	22	9	401
2016	44	39	185	82	40	7	397
gesamt	857	1034	4762	1537	629	214	9033
%	9	11	53	17	7	2	100



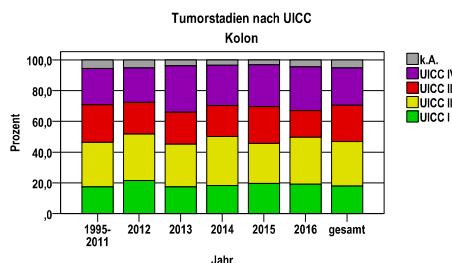
primärer Befall regionärer Lymphknoten (N)

Jahr	N0	N1	N2	N3	k.A.*1	k.A.*2	gesamt
1995-2011	3257	1502	1236	31	809	208	7043
2012	244	98	55	0	30	8	435
2013	186	88	64	0	23	6	367
2014	221	71	67	0	24	7	390
2015	205	102	75	0	15	4	401
2016	225	78	63	0	24	7	397
gesamt	4338	1939	1560	31	925	240	9033
%	48	21	17	0	10	3	100



primäre Metastasierung (c/pM)

Jahr	M0	M1	k.A.*1	k.A.*2	gesamt
1995-2011	4907	1676	388	72	7043
2012	312	102	19	2	435
2013	241	114	12	0	367
2014	285	102	1	2	390
2015	283	110	6	2	401
2016	271	115	9	2	397
gesamt	6299	2219	435	80	9033
%	70	25	5	1	100



Tumorstadien nach UICC

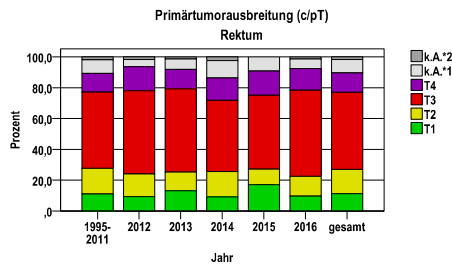
Jahr	UICC I	UICC II	UICC III	UICC IV	k.A.	gesamt	UICC IV %
1995-2011	1229	2037	1726	1657	394	7043	23,5
2012	94	131	90	97	23	435	22,3
2013	64	102	76	111	14	367	30,2
2014	71	125	78	102	14	390	26,2
2015	79	104	96	109	13	401	27,2
2016	76	121	69	113	18	397	28,5
gesamt	1613	2620	2135	2189	476	9033	24,2
%	18	29	24	24	5	100	.

k.A.*1 = keine Angabe, Primärtumor jedoch histologisch gesichert
 k.A.*2 = keine Angabe, nur klinische Sicherung des Tumors

Kolorektale Karzinome C18-C21

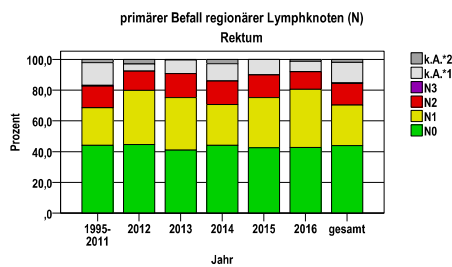
TNM, UICC

Rektum C20



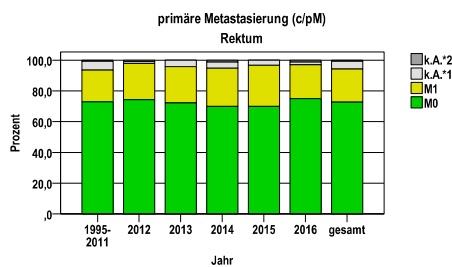
Primärtumorausbreitung (c/pT)
Rektum

Jahr	T1	T2	T3	T4	k.A.*1	k.A.*2	gesamt
1995-2011	427	640	1901	466	337	72	3843
2012	22	34	126	36	11	4	233
2013	31	29	128	30	16	3	237
2014	23	41	115	36	28	6	249
2015	36	21	100	33	19	0	209
2016	23	30	132	33	15	3	236
gesamt	562	795	2502	634	426	88	5007
%	11	16	50	13	9	2	100



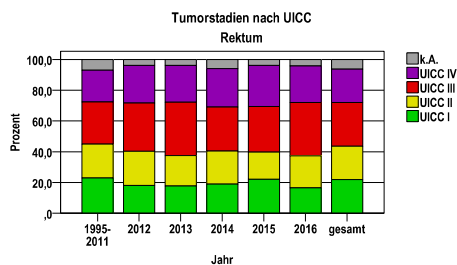
primärer Befall regionärer Lymphknoten (N)
Rektum

Jahr	N0	N1	N2	N3	k.A.*1	k.A.*2	gesamt
1995-2011	1696	938	542	15	572	80	3843
2012	104	82	29	0	11	7	233
2013	97	81	37	0	21	1	237
2014	110	66	38	0	28	7	249
2015	89	68	31	0	21	0	209
2016	101	89	27	0	16	3	236
gesamt	2197	1324	704	15	669	98	5007
%	44	26	14	0	13	2	100



primäre Metastasierung (c/pM)
Rektum

Jahr	M0	M1	k.A.*1	k.A.*2	gesamt
1995-2011	2800	796	219	28	3843
2012	173	55	3	2	233
2013	171	56	10	0	237
2014	174	62	10	3	249
2015	146	56	7	0	209
2016	177	52	4	3	236
gesamt	3641	1077	253	36	5007
%	73	22	5	1	100



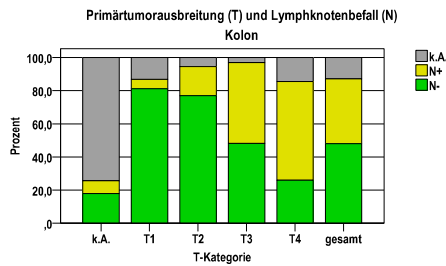
Tumorstadien nach UICC
Rektum

Jahr	UICC I	UICC II	UICC III	UICC IV	k.A.	gesamt	UICC IV %
1995-2011	883	847	1050	798	265	3843	20,8
2012	42	52	73	57	9	233	24,5
2013	42	47	82	57	9	237	24,1
2014	47	54	71	62	15	249	24,9
2015	46	37	62	56	8	209	26,8
2016	39	49	82	56	10	236	23,7
gesamt	1099	1086	1420	1086	316	5007	21,7
%	22	22	28	22	6	100	.

k.A.*1 = keine Angabe, Primärtumor jedoch histologisch gesichert
k.A.*2 = keine Angabe, nur klinische Sicherung des Tumors

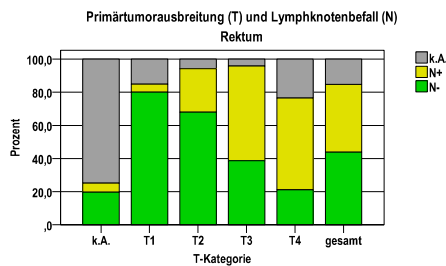
Kolorektale Karzinome C18-C21

Tumorinfiltration (T) und Lymphknotenbefall (N)



Primärtumorausbreitung (T) und Lymphknotenbefall (N)

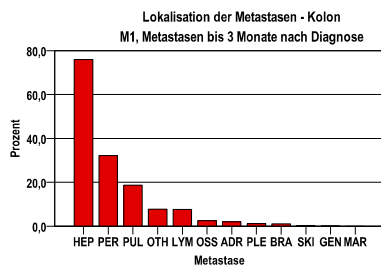
Kolorektale Karzinome					
T-Kategorie	N-	N+	k.A.	gesamt	N+ %
k.A.	151	65	627	843	7,7
T1	696	48	113	857	5,6
T2	796	181	57	1034	17,5
T3	2295	2321	146	4762	48,7
T4	399	915	223	1537	59,5
gesamt	4337	3530	1166	9033	39,1
%	48	39	13	100	.



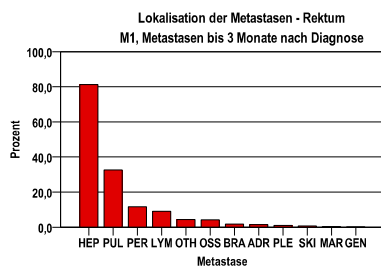
Primärtumorausbreitung (T) und Lymphknotenbefall (N)

Rektale Karzinome					
T-Kategorie	N-	N+	k.A.	gesamt	N+ %
k.A.	101	28	385	514	5,4
T1	450	27	85	562	4,8
T2	540	209	46	795	26,3
T3	970	1428	104	2502	57,1
T4	134	351	149	634	55,4
gesamt	2195	2043	769	5007	40,8
%	44	41	15	100	.

primäre Metastasen



Metastase	Anzahl	Prozent	Gesamt N
HEP	1704	75,9	2245
PER	723	32,2	.
PUL	418	18,6	.
OTH	173	7,7	.
LYM	170	7,6	.
OSS	57	2,5	.
ADR	44	2,0	.
PLE	27	1,2	.
BRA	23	1,0	.
SKI	5	,2	.
GEN	2	,1	.
MAR	0	,0	.



Metastase	Anzahl	Prozent	Gesamt N
HEP	884	81,3	1088
PUL	355	32,6	.
PER	126	11,6	.
LYM	98	9,0	.
OTH	48	4,4	.
OSS	46	4,2	.
BRA	20	1,8	.
ADR	16	1,5	.
PLE	11	1,0	.
SKI	7	,6	.
MAR	2	,2	.
GEN	1	,1	.

Kolorektale Karzinome C18-C21

Therapien im ersten Jahr nach Diagnosenstellung* (Kolon, Rektum)

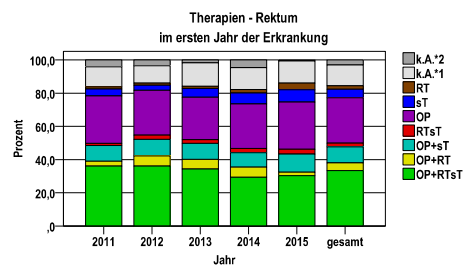
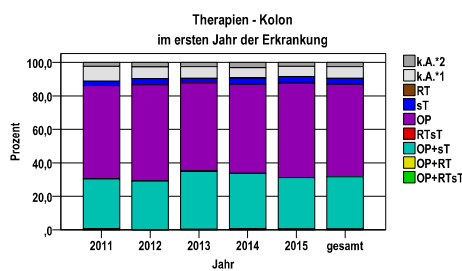
Diagnosejahre	
2011 bis 2015	

Kolon

Jahr	OP+RTsT	OP+RT	OP+sT	RTsT	OP	sT	RT	k.A.*1	k.A.*2	gesamt	OP %
2011	2	1	116	0	219	10	0	35	9	392	55,9
2012	1	0	123	0	244	16	0	30	11	425	57,4
2013	1	0	124	1	188	10	0	25	9	358	52,5
2014	2	1	124	0	201	14	1	22	12	377	53,3
2015	2	0	121	0	222	16	0	24	9	394	56,3
gesamt	8	2	608	1	1074	66	1	136	50	1946	55,2
%	0	0	31	0	55	3	0	7	3	100	.

Rektum

Jahr	OP+RTsT	OP+RT	OP+sT	RTsT	OP	sT	RT	k.A.*1	k.A.*2	gesamt	OP+RTsT %
2011	87	7	23	3	69	10	3	29	10	241	36,1
2012	83	14	23	6	62	7	3	24	8	230	36,1
2013	78	13	22	5	58	12	3	32	4	227	34,4
2014	71	15	21	6	65	16	5	32	11	242	29,3
2015	61	4	22	6	57	15	8	27	1	201	30,3
gesamt	380	53	111	26	311	60	22	144	34	1141	33,3
%	33	5	10	2	27	5	2	13	3	100	.



k.A.*1 = keine tumorspezifische Therapie, jedoch histologisch gesichert

k.A.*2 = keine tumorspezifische Therapie, nur klinische Sicherung des Tumors

sT = systemische Therapie

RT = Strahlentherapie

OP = Operation

OPS	Anzahl	%	OPS-Schlüssel Version 2015
5-455	1398	82,6	Partielle Resektion des Dickdarmes
5-484	182	10,8	Rektumresektion unter Sphinktererhaltung
5-452	118	7,0	Lokale Exzision und Destruktion von erkranktem Gewebe des Dickdarmes
5-458	77	4,6	Erweiterte Kolonresektion mit Entfernung von Nachbarorganen (*A12)
5-456	18	1,1	(Totale) Kolektomie und Proktokolektomie
5-470	8	,5	Appendektomie
5-482	2	,1	Perianale lokale Exzision und Destruktion von erkranktem Gewebe des Rektums
5-485	2	,1	Rektumresektion ohne Sphinktererhaltung
5-471	1	,1	Simultane Appendektomie
gesamt	1692	.	

OPS	Anzahl	%	OPS-Schlüssel Version 2015
5-484	572	66,9	Rektumresektion unter Sphinktererhaltung
5-485	211	24,7	Rektumresektion ohne Sphinktererhaltung
5-482	56	6,5	Perianale lokale Exzision und Destruktion von erkranktem Gewebe des Rektums
5-455	35	4,1	Partielle Resektion des Dickdarmes
5-452	27	3,2	Lokale Exzision und Destruktion von erkranktem Gewebe des Dickdarmes
5-458	5	,6	Erweiterte Kolonresektion mit Entfernung von Nachbarorganen (*A12)
5-456	4	,5	(Totale) Kolektomie und Proktokolektomie
gesamt	855	.	

gesamt = Anzahl der operierten Fälle (entspricht der OP-Anzahl der vorhergehende Tabelle); Mehrfachnennungen bei den OPS-Nummern sind pro Fall möglich; Prozentzahl bezieht sich auf den Anteil an den operierten Gesamtfällen

*Bei Eintritt eines Rezidivs werden weitere Therapien nicht ausgewiesen.

Kolorektale Karzinome C18-C21

Therapien im ersten Jahr nach Diagnosenstellung* (Kolon, Rektum)

Kolon

Beschreibung	Typ	Anzahl	%
Calciumfolinat, Fluorouracil, Oxaliplatin	C	320	46,9
Calciumfolinat, Fluorouracil	C	150	22,0
Calciumfolinat, Fluorouracil, Irinotecan	C	134	19,6
Capecitabin	C	123	18,0
Capecitabin, Oxaliplatin	C	44	6,4
Fluorouracil	C	15	2,2
Calciumfolinat, Doxorubicin, Fluorouracil, Oxaliplatin	C	10	1,5
Irinotecan	C	9	1,3
Capecitabin, Irinotecan	C	8	1,2
Oxaliplatin	C	8	1,2
Medikament o. n. A.	C	8	1,2
Bevacizumab	I	124	18,2
Cetuximab	I	59	8,6
Panitumumab	I	26	3,8
Aflibercept	I	12	1,8
gesamt Anzahl der Fälle		683	.

Protokolltyp:

CM – Monochemoth.

CP – Polychemoth.

C – Chemotherapie o.n.A.

IC – Immun-/Chemoth.

H – Hormontherapie

I – Immuntherapie

IU – unspezif. Immunth.

IS – spezif. Immunth.

Rektum

Beschreibung	Typ	Anzahl	%
Fluorouracil	C	345	59,8
Calciumfolinat, Fluorouracil, Oxaliplatin	C	121	21,0
Calciumfolinat, Fluorouracil, Irinotecan	C	80	13,9
Calciumfolinat, Fluorouracil	C	78	13,5
Capecitabin	C	53	9,2
Fluorouracil, Oxaliplatin	C	18	3,1
Capecitabin, Oxaliplatin	C	16	2,8
Medikament o. n. A.	C	7	1,2
Irinotecan	C	6	1,0
Oxaliplatin	C	6	1,0
Bevacizumab	I	62	10,7
Cetuximab	I	37	6,4
Panitumumab	I	13	2,3
gesamt Anzahl der Fälle		577	.

gesamt = Anzahl der therapierten Fälle; Mehrfachnennungen von Therapien sind pro Fall möglich; Prozentzahl bezieht sich auf den Anteil an den systemisch therapierten Gesamtfällen

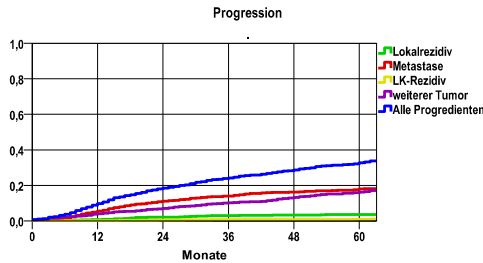
*Bei Eintritt eines Rezidivs werden weitere Therapien nicht ausgewiesen.

Kolorektale Karzinome C18-C21

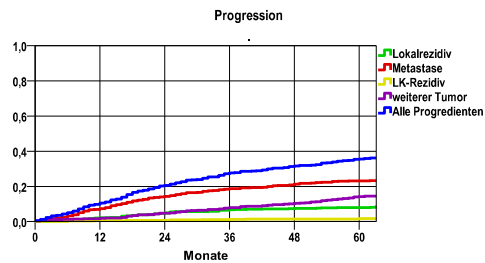
Progression

Diagnosejahre
2007 bis 2012

Kolon



Rektum



Ereignis	Monate	%	95%CI	N	zens. +† %	zens. %	E
Lokalrezidiv	12	,7	,3- 1,1	1732	13,3	,2	11
	24	2,1	1,3- 2,8		19,3	,3	31
	36	3,0	2,2- 3,9		27,7	2,4	44
	48	3,2	2,3- 4,1		39,0	8,8	46
	60	3,5	2,5- 4,5		52,6	18,8	49
Metastase	12	5,5	4,4- 6,7	1732	12,5	,2	86
	24	11,1	9,6-12,7		16,6	,3	169
	36	14,0	12,2-15,8		22,7	2,4	209
	48	16,2	14,3-18,1		32,0	8,7	237
	60	18,0	16,0-20,0		43,8	18,0	255
LK-Rezidiv	12	,1	,0- ,3	1732	13,6	,2	2
	24	,3	,0- ,6		20,3	,3	5
	36	,7	,3- 1,2		29,0	2,4	10
	48	,7	- -		40,4	8,9	10
	60	,8	,3- 1,3		54,3	18,9	11
weiterer Tumor	12	4,0	3,1- 5,0	1732	13,3	,2	64
	24	7,0	5,7- 8,3		19,3	,3	107
	36	10,1	8,6-11,7		26,6	2,3	149
	48	13,1	11,3-14,9		36,6	8,4	183
	60	16,1	14,1-18,2		48,3	17,2	212
Alle Progredienten	12	9,8	8,3-11,2	1732	12,0	,2	153
	24	18,4	16,5-20,4		15,0	,3	283
	36	24,1	22,0-26,3		19,7	2,2	364
	48	28,6	26,3-30,9		27,7	8,1	421
	60	32,7	30,2-35,2		37,3	16,2	465

Ereignis	Monate	%	95%CI	N	zens. +† %	zens. %	E
Lokalrezidiv	12	2,1	1,2- 3,1	960	9,8	,3	19
	24	5,0	3,5- 6,4		14,3	,4	43
	36	6,8	5,1- 8,5		20,6	1,9	57
	48	7,5	5,7- 9,3		31,1	6,9	62
	60	8,0	6,1- 9,8		44,9	16,4	65
Metastase	12	7,4	5,7- 9,1	960	8,9	,3	66
	24	14,4	12,0-16,7		12,3	,4	126
	36	18,7	16,1-21,3		16,1	1,8	162
	48	21,3	18,5-24,1		24,5	6,7	181
	60	23,1	20,2-26,0		35,6	15,0	193
LK-Rezidiv	12	,5	,0- ,9	960	10,1	,3	4
	24	,7	,1- 1,2		15,9	,4	6
	36	1,3	,5- 2,1		23,8	2,1	11
	48	1,5	,6- 2,3		35,1	7,2	12
	60	1,7	,8- 2,6		49,8	17,0	13
weiterer Tumor	12	1,9	1,0- 2,7	960	10,0	,3	17
	24	4,7	3,3- 6,2		15,6	,4	41
	36	7,9	6,1- 9,8		22,4	1,9	66
	48	10,4	8,3-12,5		33,1	6,8	83
	60	14,1	11,6-16,7		45,6	15,4	104
Alle Progredienten	12	10,5	8,5-12,5	960	8,6	,3	94
	24	20,6	17,9-23,2		11,3	,4	181
	36	27,6	24,7-30,6		14,1	1,6	240
	48	31,7	28,5-34,8		21,5	6,1	271
	60	35,5	32,2-38,8		30,5	13,6	296

mediane ereignisfreie Zeit

Lokalrezidiv	>5,0 Jahre
Metastase	>5,0 Jahre
LK-Rezidiv	>5,0 Jahre
weiterer Tumor	>5,0 Jahre
Alle Progredienten	>5,0 Jahre

mediane ereignisfreie Zeit

Lokalrezidiv	>5,0 Jahre
Metastase	>5,0 Jahre
LK-Rezidiv	>5,0 Jahre
weiterer Tumor	>5,0 Jahre
Alle Progredienten	>5,0 Jahre

Progression setzt Vollremission voraus.

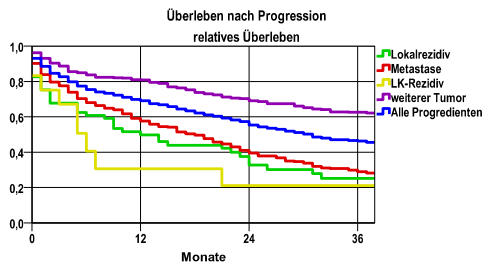
N = Anzahl der Fälle mit Vollremission
E = Anzahl der Ereignisse

Kolorektale Karzinome C18-C21

Überleben nach Progression

Diagnosejahre
2007 bis 2012

Kolon

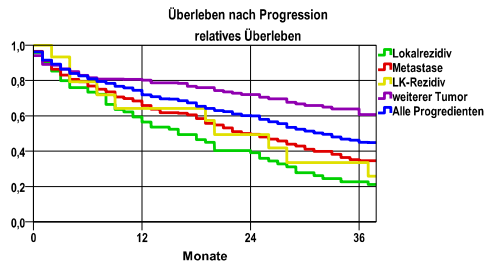


Ereignis	beob. Überl.	rel. Überl.	95%-KI ±	N	zens. %
Lokalrezidiv	22,7	25,2	12,3	52	9,6
Metastase	25,9	29,0	5,5	265	7,2
LK-Rezidiv	20,0	21,1	.	12	8,3
weiterer Tumor	55,0	62,6	6,4	269	19,7
Alle Progredienten	40,9	46,3	4,4	526	13,3

mediane Gesamtüberlebenszeit nach Progression

Lokalrezidiv	11,8 Monate
Metastase	17,5 Monate
LK-Rezidiv	5,1 Monate
weiterer Tumor	>36 Monate
Alle Progredienten	30,2 Monate

Rektum



Ereignis	beob. Überl.	rel. Überl.	95%-KI ±	N	zens. %
Lokalrezidiv	20,3	22,7	9,8	72	8,3
Metastase	31,9	34,6	6,8	202	10,4
LK-Rezidiv	31,4	33,6	25,4	14	7,1
weiterer Tumor	55,4	60,8	9,3	136	26,5
Alle Progredienten	41,1	45,0	5,7	333	14,7

mediane Gesamtüberlebenszeit nach Progression

Lokalrezidiv	15,8 Monate
Metastase	23,0 Monate
LK-Rezidiv	19,9 Monate
weiterer Tumor	>36 Monate
Alle Progredienten	31,3 Monate

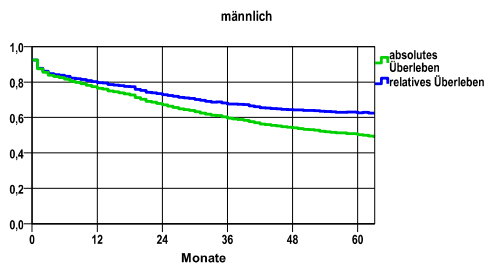
N = Anzahl der Fälle mit dem entsprechenden Ereignis

Kolorektale Karzinome C18-C21

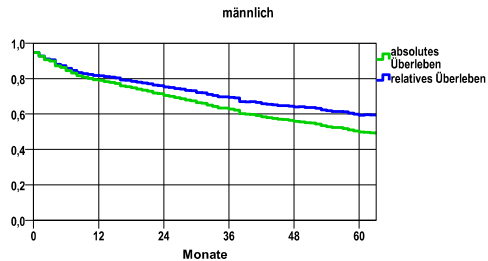
Gesamtüberleben männlich und weiblich (Kolon, Rektum)

Diagnosejahre
2007 bis 2012

Kolon



Rektum



nur Ersterkrankungen

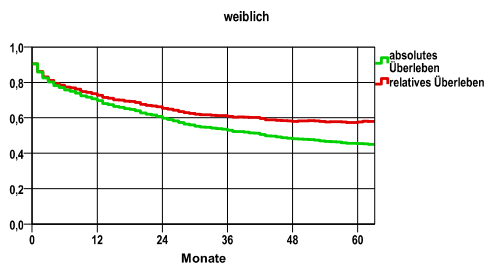
Jahr	beob. Überl.	rel. Überl.	95%-KI ±	N	zens. %
1	76,5	79,6	2,6	987	,0
2	67,2	72,9	2,9	.	,0
3	59,6	67,5	3,1	.	,0
4	54,1	64,2	3,1	.	,0
5	50,2	62,6	3,1	.	8,9

nur Ersterkrankungen

Jahr	beob. Überl.	rel. Überl.	95%-KI ±	N	zens. %
1	79,0	81,6	3,0	725	,0
2	70,5	75,2	3,3	.	,0
3	62,8	69,3	3,5	.	,0
4	55,9	64,0	3,6	.	,0
5	49,9	59,4	3,7	.	6,3

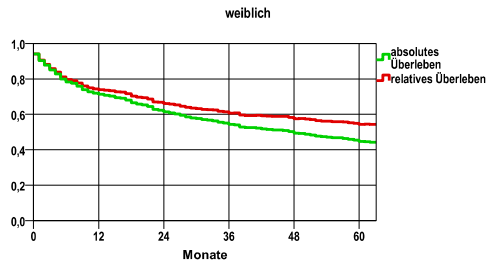
mediane Gesamtüberlebenszeit

>5,0 Jahre



mediane Gesamtüberlebenszeit

>5,0 Jahre



nur Ersterkrankungen

Jahr	beob. Überl.	rel. Überl.	95%-KI ±	N	zens. %
1	69,6	72,8	3,0	899	,0
2	59,7	65,3	3,2	.	,0
3	53,1	60,8	3,3	.	,0
4	48,2	58,0	3,3	.	,0
5	45,5	57,6	3,3	.	7,7

nur Ersterkrankungen

Jahr	beob. Überl.	rel. Überl.	95%-KI ±	N	zens. %
1	71,3	73,9	4,0	488	,0
2	61,5	66,1	4,3	.	,0
3	54,3	60,7	4,4	.	,0
4	49,4	57,5	4,4	.	,0
5	44,7	54,3	4,4	.	5,1

mediane Gesamtüberlebenszeit

>5,0 Jahre

mediane Gesamtüberlebenszeit

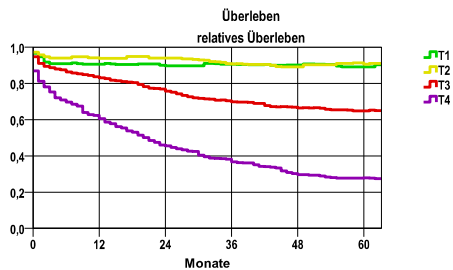
>5,0 Jahre

Kolorektale Karzinome C18-C21

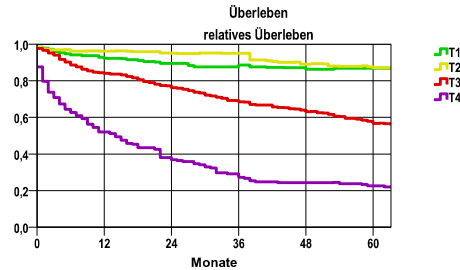
5-Jahres-Überleben nach T-Kategorie und UICC-Stadium

Diagnosejahre
2007 bis 2012

Kolon



Rektum



nur Ersterkrankungen

T-Kategorie	beob. Überl.	rel. Überl.	95%-KI ±	N	zens. %
T1	75,9	89,2	6,2	184	14,1
T2	74,0	90,7	5,8	221	11,3
T3	51,8	64,8	3,2	964	9,2
T4	22,1	27,9	4,3	352	3,7

mediane Gesamtüberlebenszeit

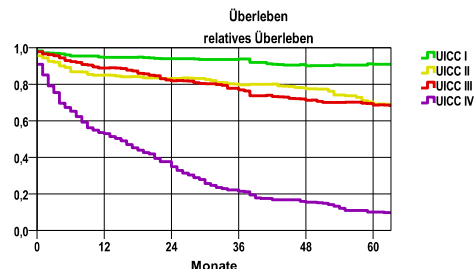
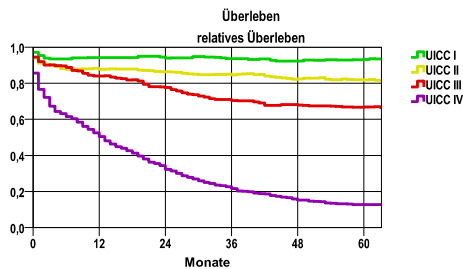
T1 >5,0 Jahre
 T2 >5,0 Jahre
 T3 >5,0 Jahre
 T4 1,7 Jahre

nur Ersterkrankungen

T-Kategorie	beob. Überl.	rel. Überl.	95%-KI ±	N	zens. %
T1	75,0	86,9	7,6	124	8,9
T2	73,8	87,1	6,6	173	8,7
T3	48,2	56,8	3,9	656	6,1
T4	18,5	22,5	6,0	161	2,5

mediane Gesamtüberlebenszeit

T1 >5,0 Jahre
 T2 >5,0 Jahre
 T3 >5,0 Jahre
 T4 1,1 Jahre



nur Ersterkrankungen

UICC-Stadium	beob. Überl.	rel. Überl.	95%-KI ±	N	zens. %
UICC I	76,8	93,2	4,5	343	12,8
UICC II	63,6	81,8	4,1	539	11,3
UICC III	53,1	66,8	4,8	418	8,1
UICC IV	10,5	12,7	2,7	500	2,8

mediane Gesamtüberlebenszeit

UICC I >5,0 Jahre
 UICC II >5,0 Jahre
 UICC III >5,0 Jahre
 UICC IV 1,0 Jahre

nur Ersterkrankungen

UICC-Stadium	beob. Überl.	rel. Überl.	95%-KI ±	N	zens. %
UICC I	76,8	90,9	5,4	234	8,1
UICC II	56,7	69,2	5,9	273	6,6
UICC III	58,4	68,6	5,2	356	8,1
UICC IV	8,6	10,2	3,3	286	1,4

mediane Gesamtüberlebenszeit

UICC I >5,0 Jahre
 UICC II >5,0 Jahre
 UICC III >5,0 Jahre
 UICC IV 1,2 Jahre

Kolorektale Karzinome C18-C21

Gesamtüberleben männlich und weiblich (kolorektales Karzinom)

Diagnosejahre	
2007 bis 2012	

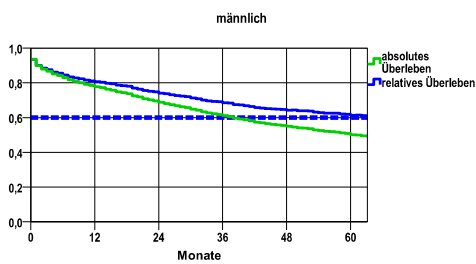
männlich

Jahr	beob. Überl.	rel. Überl.	95%-KI ±	N	zens. %
1	77,8	80,7	1,9	1758	,0
2	68,8	74,1	2,2	.	,0
3	61,1	68,5	2,3	.	,0
4	55,0	64,3	2,3	.	,0
5	50,2	61,3	2,4	.	7,8

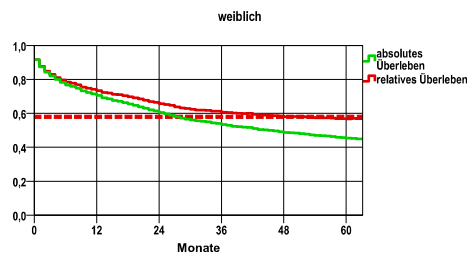
weiblich

Jahr	beob. Überl.	rel. Überl.	95%-KI ±	N	zens. %
1	70,5	73,5	2,3	1456	,0
2	60,4	65,7	2,5	.	,0
3	53,4	60,7	2,6	.	,0
4	48,8	58,0	2,6	.	,0
5	45,4	56,7	2,6	.	6,8

nur Ersterkrankungen



nur Ersterkrankungen



mediane Gesamtüberlebenszeit

>5,0 Jahre

Vergleichswert - - - - , 5-Jahres-Überleben (%)

RKI, BRD 2011-2012, niedrigster Wert, männlich 60,0

mediane Gesamtüberlebenszeit

>5,0 Jahre

Vergleichswert - - - - , 5-Jahres-Überleben (%)

RKI, BRD 2011-2012, niedrigster Wert, weiblich 58,0

verwendete Sterbetafel:
Sachsen 1995-2011