

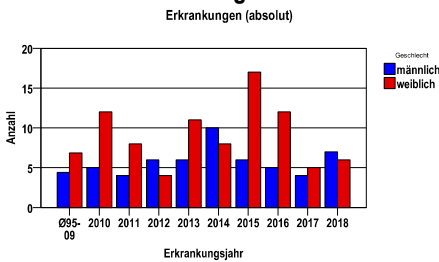
Anus C21

Durchschnittlich erfasste Erkrankungszahlen

Zeitraum	Geschlecht	N	rohe Rate	altersstandardisierte Rate (ESR)*	arithm. Alter Jahre	medianes Alter Jahre	Vergleich medianes Alter	Vergleichsquelle
2013 - 2017	männlich	31	1,5	,9	67,0	66,3	64,0	RKI, BRD 2015-2016
	weiblich	53	2,4	1,4	67,2	67,0	65,5	

* europastandardisierte Rate

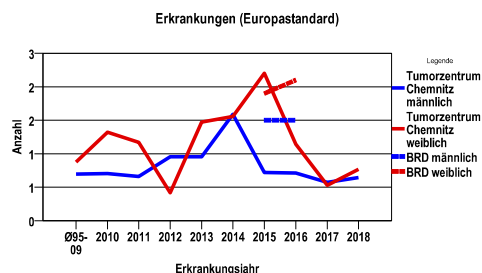
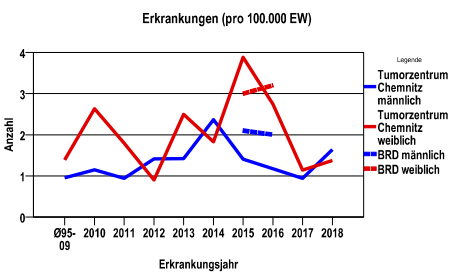
Anzahl Neuerkrankungen



Absolute Neuerkrankungen und Neuerkrankungsraten je 100.000 Einwohner

Jahr	absolut männlich	absolut weiblich	Rohe Rate männlich	Rohe Rate weiblich	Stand. Rate männlich	Stand. Rate weiblich
2018	7	6	1,6	1,4	,6	,8
2017	4	5	,9	1,1	,6	,5
2016	5	12	1,2	2,7	,7	1,1
2015	6	17	1,4	3,9	,7	2,2
2014	10	8	2,4	1,8	1,6	1,6
2013	6	11	1,4	2,5	1,0	1,5
2012	6	4	1,4	,9	1,0	,4
2011	4	8	,9	1,8	,7	1,2
2010	5	12	1,1	2,6	,7	1,3
Ø95-09	4	7	1,0	1,4	,7	,9

Stand._Rate = Europastandard



Vergleichswerte - - - ; - - -

RKI, BRD 2016, männlich 2,0

RKI, BRD 2016, weiblich 3,2

Vergleichswerte - - - ; - - -

RKI, BRD 2016, männlich 1,5

RKI, BRD 2016, weiblich 2,1

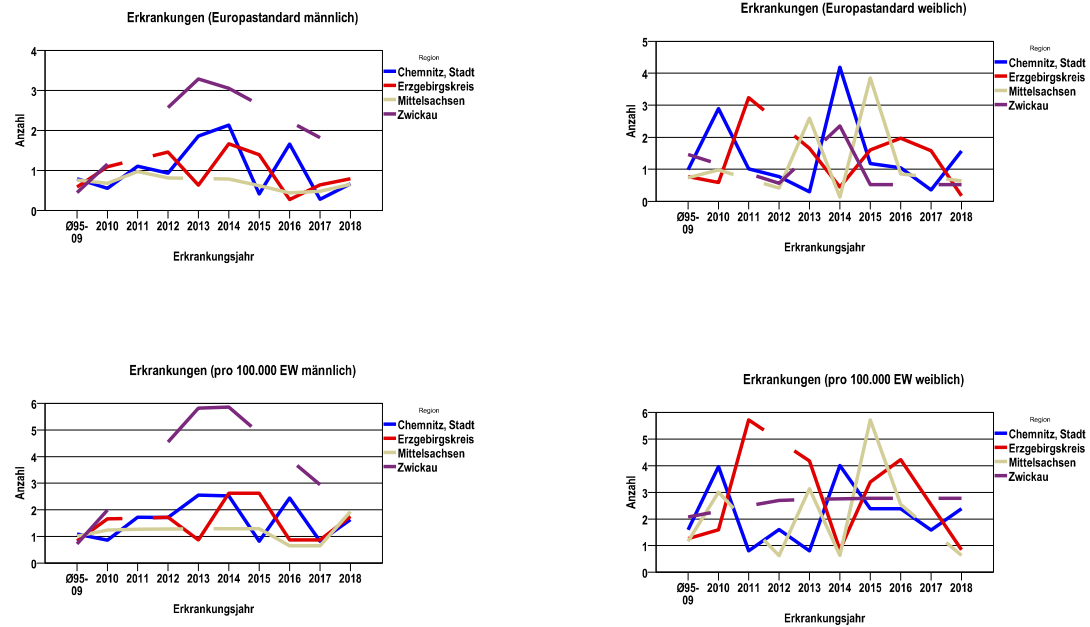
Anus C21

Zahl der Neuerkrankungen nach Stadt-/Landkreisen

Tumorzentrum Chemnitz	absolut männlich					absolut weiblich				
	2018	2017	2016	2015	2014	2018	2017	2016	2015	2014
Chemnitz, Stadt	2	1	3	1	3	3	2	3	3	5
Erzgebirgskreis (anteilig 66,8%)	2	1	1	3	3	1	3	5	4	1
Mittelsachsen	3	1	1	2	2	1	0	4	9	1
Zwickau (anteilig 21,7%)	0	1	0	0	2	1	0	0	1	1

Neuerkrankungsrate nach Stadt-/Landkreisen (n/100.000 Einwohner), altersstandardisiert (ESR)

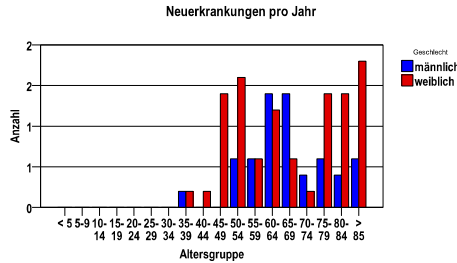
Region	Stand. Rate männlich					Stand. Rate weiblich				
	2018	2017	2016	2015	2014	2018	2017	2016	2015	2014
Chemnitz, Stadt	,7	,3	1,7	,4	2,1	1,6	,4	1,0	1,2	4,2
Erzgebirgskreis	,8	,6	,3	1,4	1,7	,2	1,6	2,0	1,6	,4
Mittelsachsen	,7	,5	,4	,6	,8	,6	,0	,9	3,9	,1
Zwickau	,0	1,8	,0	,0	3,1	,5	,0	,0	,5	2,4



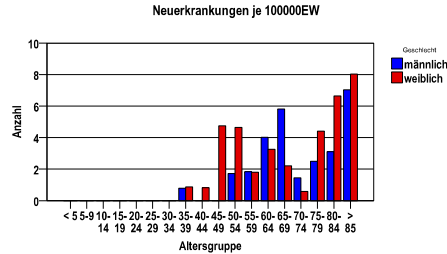
Anus C21

Diagnosejahre
2013 bis 2017

Neuerkrankungen/Jahr nach Altersgruppen



Neuerkrankungen/100.000 EW nach Altersgruppen



Häufigkeit der Tumorerkrankungen nach der Lokalisation (ICD-O)

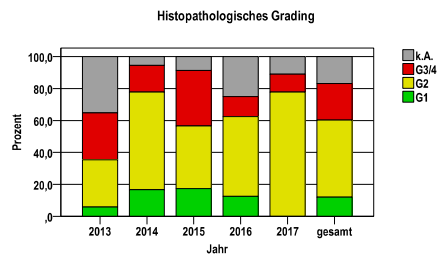
ICD-O	Bezeichnung	m	%m	w	%w	ges.	%ges.
C21.0	Anus o.n.A.	5	16,1	4	7,5	9	10,7
C21.1	Analkanal	26	83,9	47	88,7	73	86,9
C21.8	Rektum, Anus und Analkanal, mehrere Bereiche überlappend	0	.	2	3,8	2	2,4
	Gesamt	31	36,9	53	63,1	84	.

Histologische Häufigkeitsverteilung

Bezeichnung	M-Code	N	%	% gesamt
Plattenepithelkarzinom o.n.A.	8070/3	37	44,6%	44,0%
Verhornendes Plattenepithelkarzinom o.n.A.	8071/3	16	19,3%	19,0%
Großzelliges nichtverhornendes Plattenepithelkarzinom o.n.A.	8072/3	8	9,6%	9,5%
Basaloides Plattenepithelkarzinom	8083/3	5	6,0%	6,0%
Malignes Melanom o.n.A.	8720/3	4	4,8%	4,8%
Adenokarzinom o.n.A.	8140/3	3	3,6%	3,6%
Karzinom o.n.A.	8010/3	3	3,6%	3,6%
sonstige maligne Histologien		7	8,4%	8,3%
maligne Histologien gesamt		83		98,8%
nicht histologisch gesichert		1		1,2%

Histologisches Grading (nur histologisch gesicherte Fälle)

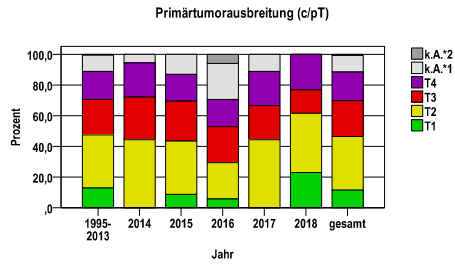
Jahr	G1	G2	G3/4	k.A.	gesamt
2013	1	5	5	6	17
2014	3	11	3	1	18
2015	4	9	8	2	23
2016	2	8	2	4	16
2017	0	7	1	1	9
gesamt	10	40	19	14	83
%	12	48	23	17	100



Anus C21

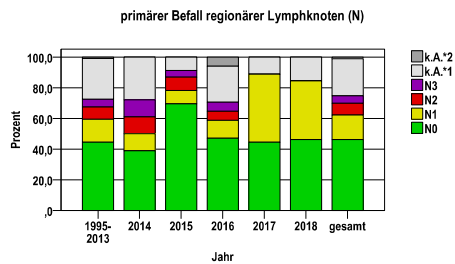
Primärtumorausbreitung (T)

Jahr	T1	T2	T3	T4	k.A.*1	k.A.*2	gesamt
1995-2013	29	78	52	41	24	1	225
2014	0	8	5	4	1	0	18
2015	2	8	6	4	3	0	23
2016	1	4	4	3	4	1	17
2017	0	4	2	2	1	0	9
2018	3	5	2	3	0	0	13
gesamt	35	107	71	57	33	2	305
%	11	35	23	19	11	1	100



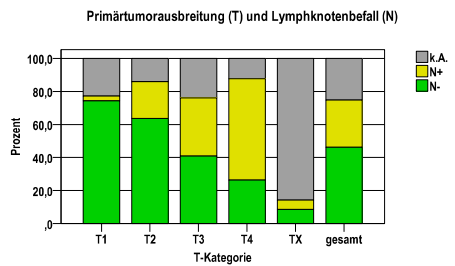
primärer Befall der regionären Lyphknoten (N)

Jahr	N0	N1	N2	N3	k.A.*1	k.A.*2	gesamt
1995-2013	100	34	18	11	60	2	225
2014	7	2	2	2	5	0	18
2015	16	2	2	1	2	0	23
2016	8	2	1	1	4	1	17
2017	4	4	0	0	1	0	9
2018	6	5	0	0	2	0	13
gesamt	141	49	23	15	74	3	305
%	46	16	8	5	24	1	100



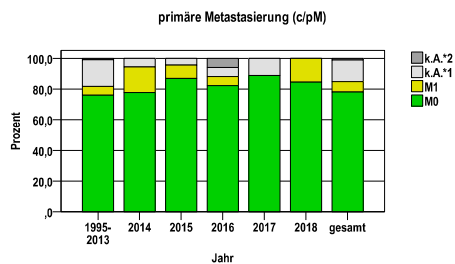
Primärtumorausbreitung (T) und Lymphknotenbefall (N)

T-Kategorie	N-	N+	k.A.	gesamt	N+ %
T1	26	1	8	35	2,9
T2	68	24	15	107	22,4
T3	29	25	17	71	35,2
T4	15	35	7	57	61,4
TX	3	2	30	35	5,7
gesamt	141	87	77	305	28,5
%	46	29	25	100	.



primäre Metastasierung (M)

Jahr	M0	M1	k.A.*1	k.A.*2	gesamt
1995-2013	171	13	39	2	225
2014	14	3	1	0	18
2015	20	2	1	0	23
2016	14	1	1	1	17
2017	8	0	1	0	9
2018	11	2	0	0	13
gesamt	238	21	43	3	305
%	78	7	14	1	100

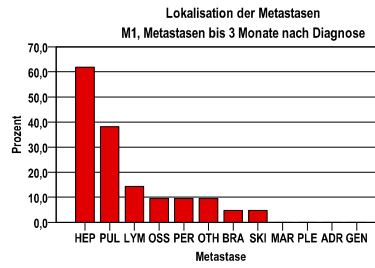


k.A.*1 = keine Angabe, Primärtumor jedoch histologisch gesichert
 k.A.*2 = keine Angabe, nur klinische Sicherung des Tumors

Anus C21

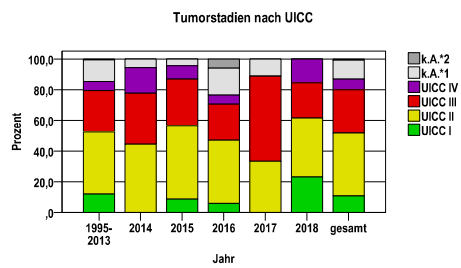
primäre Metastasen

Metastase	Anzahl	Prozent	Gesamt N
HEP	13	61,9	21
PUL	8	38,1	.
LYM	3	14,3	.
OSS	2	9,5	.
PER	2	9,5	.
OTH	2	9,5	.
BRA	1	4,8	.
SKI	1	4,8	.
MAR	0	,0	.
PLE	0	,0	.
ADR	0	,0	.
GEN	0	,0	.



Tumorstadien nach UICC

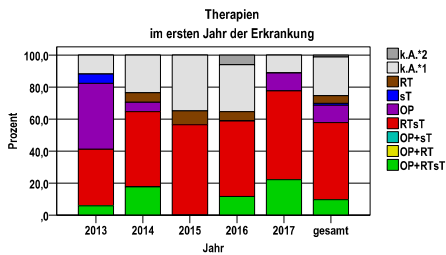
Jahr	UICC I	UICC II	UICC III	UICC IV	k.A.*1	k.A.*2	gesamt	UICC IV %
1995-2013	27	91	61	13	32	1	225	5,8
2014	0	8	6	3	1	0	18	16,7
2015	2	11	7	2	1	0	23	8,7
2016	1	7	4	1	3	1	17	5,9
2017	0	3	5	0	1	0	9	,0
2018	3	5	3	2	0	0	13	15,4
gesamt	33	125	86	21	38	2	305	6,9
%	11	41	28	7	12	1	100	.



Anus C21

Therapien im ersten Jahr nach Diagnosenstellung*

Jahr	OP+RTsT	OP+RT	OP+sT	RTsT	OP	sT	RT	k.A.*1	k.A.*2	gesamt	OP %
2013	1	0	0	6	7	1	0	2	0	17	41,2
2014	3	0	0	8	1	0	1	4	0	17	5,9
2015	0	0	0	13	0	0	2	8	0	23	,0
2016	2	0	0	8	0	0	1	5	1	17	,0
2017	2	0	0	5	1	0	0	1	0	9	11,1
gesamt	8	0	0	40	9	1	4	20	1	83	10,8
%	10	0	0	48	11	1	5	24	1	100	.



sT = systemische Therapie
 RT = Strahlentherapie
 OP = Operation

k.A.*1 = keine tumorspezifische Therapie, jedoch histologisch gesichert
 k.A.*2 = keine tumorspezifische Therapie, nur klinische Sicherung des Tumors

Diagnosejahre
2013 bis 2017

Operationen im ersten Jahr nach Diagnosenstellung*

OPS	Anzahl	%	OPS-Schlüssel Version 2015
5-492	17	100,0	Exzision und Destruktion von erkranktem Gewebe des Analkanals
gesamt	17	.	

gesamt = Anzahl der operierten Fälle (entspricht der OP-Anzahl der vorhergehende Tabelle); Mehrfachnennungen bei den OPS-Nummern sind pro Fall möglich; Prozentzahl bezieht sich auf den Anteil an den operierten Gesamtfällen

*Bei Eintritt eines Rezidivs werden weitere Therapien nicht ausgewiesen.

Anus C21

Systemische Therapien im ersten Jahr nach Diagnosenstellung*

Beschreibung	Typ	Anzahl	%	Protokolltyp:
Fluorouracil, Mitomycin	C	40	81,6	CM – Monochemoth.
Cisplatin, Fluorouracil	C	3	6,1	CP – Polychemoth.
Cisplatin, Mitomycin	C	2	4,1	C – Chemotherapie o.n.A.
Cisplatin	C	1	2,0	IC – Immun-/Chemoth.
Calciumfolinat, Fluorouracil, Mitomycin	C	1	2,0	H – Hormontherapie
Fluorouracil, Oxaliplatin	C	1	2,0	I – Immuntherapie
Cisplatin, Fluorouracil, Mitomycin	C	1	2,0	IU – unspezif. Immunth.
Capecitabin, Mitomycin	C	1	2,0	IS – spezif. Immunth.
Cetuximab	I	2	4,1	
gesamt Anzahl der Fälle		49	.	

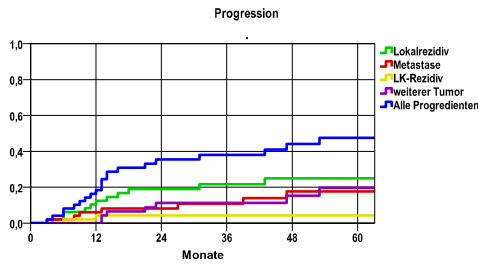
gesamt = Anzahl der therapierten Fälle; Mehrfachnennungen von Therapien sind pro Fall möglich; Prozentzahl bezieht sich auf den Anteil an den systemisch therapierten Gesamtfällen

*Bei Eintritt eines Rezidivs werden weitere Therapien nicht ausgewiesen.
Systemische Therapien mit einem Anteil unter 1% werden nicht aufgeführt.

Anus C21

Diagnosejahre
2009 bis 2014

Progression

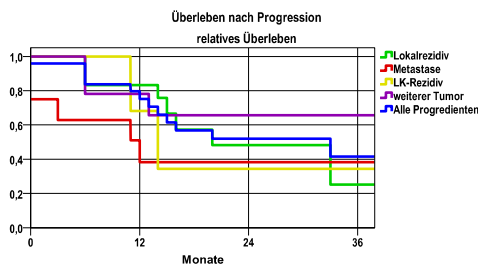


mediane ereignisfreie Zeit

Lokalrezidiv	>5,0 Jahre
Metastase	>5,0 Jahre
LK-Rezidiv	>5,0 Jahre
weiterer Tumor	>5,0 Jahre
Alle Progredienten	>5,0 Jahre

Progression setzt Vollremission voraus.

Überleben nach Progression



Ereignis	Monate	%	95%CI	N	zens. +† %	zens. %	E
Lokalrezidiv	12	12,5	3,1-21,8	49	2,0	,0	6
	24	19,0	7,8-30,2		20,4	4,1	9
	36	21,7	9,7-33,7		24,5	8,2	10
	48	24,9	11,9-38,0		36,7	18,4	11
	60	24,9	. - .		40,8	22,4	11
Metastase	12	6,1	-6-12,8	49	2,0	,0	3
	24	8,2	,5-15,9		18,4	4,1	4
	36	10,8	1,8-19,9		28,6	8,2	5
	48	17,6	5,3-30,0		42,9	16,3	7
	60	17,6	. - .		49,0	20,4	7
LK-Rezidiv	12	4,2	-1,5- 9,9	49	4,1	,0	2
	24	4,2	. - .		24,5	4,1	2
	36	4,2	. - .		34,7	8,2	2
	48	4,2	. - .		49,0	18,4	2
	60	4,2	. - .		57,1	24,5	2
weiterer Tumor	12	,0	. - .	49	4,1	,0	0
	24	11,2	1,9-20,5		20,4	4,1	5
	36	11,2	. - .		32,7	8,2	5
	48	15,3	3,5-27,0		46,9	16,3	6
	60	19,7	5,7-33,8		55,1	22,4	7
Alle Progredienten	12	18,4	7,5-29,2	49	,0	,0	9
	24	35,5	21,9-49,2		12,2	4,1	17
	36	38,0	24,1-52,0		16,3	8,2	18
	48	44,1	29,2-59,0		24,5	14,3	20
	60	47,6	32,1-63,0		28,6	18,4	21

N = Anzahl der Fälle mit Vollremission

E = Anzahl der Ereignisse

Ereignis	beob. Überl.	rel. Überl.	95%-KI ±	N	zens. %
Lokalrezidiv	22,7	25,1	26,7	12	16,7
Metastase	37,5	38,4	.	8	12,5
LK-Rezidiv	33,3	34,4	.	3	,0
weiterer Tumor	64,8	65,6	.	9	22,2
Alle Progredienten	39,0	41,5	21,3	24	16,7

medianes Überleben nach Progression

Lokalrezidiv	1,6 Jahre
Metastase	,9 Jahre
LK-Rezidiv	1,1 Jahre
weiterer Tumor	>3,0 Jahre
Alle Progredienten	2,4 Jahre

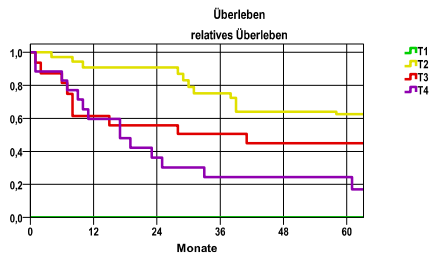
Anus C21

Diagnosejahre
2009 bis 2014

5-Jahres-Überleben nach Tumorgroße

T-Kategorie	beob. Überl.	rel. Überl.	95%-KI ±	N	zens. %
T1	,0	,0	.	7	28,6
T2	53,6	62,5	19,3	26	15,4
T3	40,0	44,9	.	15	13,3
T4	23,5	24,5	.	17	5,9

nur Ersterkrankungen



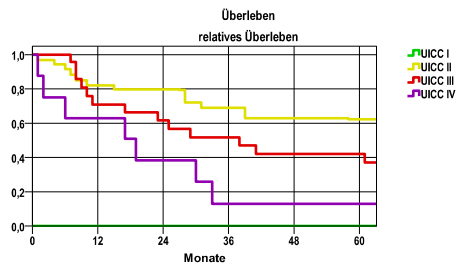
mediane Überlebenszeit

- T1 >5,0 Jahre
- T2 3,0 Jahre
- T3 1,3 Jahre

5-Jahres-Überleben nach UICC-Tumorstadium

UICC-Stadium	beob. Überl.	rel. Überl.	95%-KI ±	N	zens. %
UICC I	,0	,0	.	6	33,3
UICC II	51,2	62,4	18,4	29	20,7
UICC III	40,0	42,0	.	20	5,0
UICC IV	12,5	13,0	.	8	,0

nur Ersterkrankungen



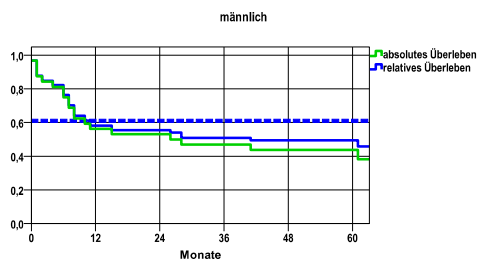
mediane Überlebenszeit

- UICC I >5,0 Jahre
- UICC II 3,1 Jahre
- UICC III 1,4 Jahre

Überleben gesamt, männlich

Jahr	beob. Überl.	rel. Überl.	95%-KI ±	N	zens. %
1	56,3	58,1	17,2	32	,0
2	53,1	55,6	17,3	.	,0
3	46,9	51,0	17,3	.	,0
4	43,8	49,4	17,2	.	,0

nur Ersterkrankungen



mediane Überlebenszeit

3,3 Jahre

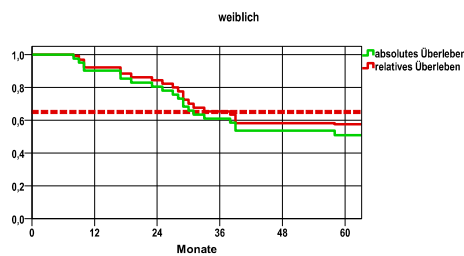
Vergleichswert - - - , 5-Jahres-Überleben (%)

RKI, BRD 2015-2016, mittlerer Wert, männlich 61,0

weiblich

Jahr	beob. Überl.	rel. Überl.	95%-KI ±	N	zens. %
1	90,2	92,1	9,1	41	,0
2	80,5	84,3	12,1	.	,0
3	61,0	65,3	14,9	.	,0
4	53,7	58,2	15,3	.	,0
5	50,8	57,4	15,4	.	14,6

nur Ersterkrankungen



mediane Überlebenszeit

>5,0 Jahre

Vergleichswert - - - , 5-Jahres-Überleben (%)

RKI, BRD 2015-2016, mittlerer Wert, weiblich 65,0

verwendete Sterbetafel:
Sachsen 1995-2016