

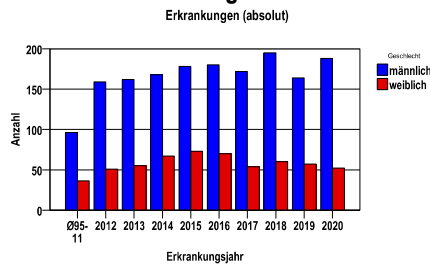
**Leberkarzinom C22**

**Durchschnittlich erfasste Erkrankungszahlen**

Zeitraum	Geschlecht	N	rohe Rate	altersstandardisierte Rate (ESR)*	arithm. Alter Jahre	medianes Alter Jahre	Vergleich medianes Alter	Vergleichsquelle
2016 - 2020	männlich	899	25,4	13,1	70,8	70,6	71,0	RKI, BRD 2017-2018
	weiblich	293	8,0	3,5	72,4	74,5	75,0	

\* europastandardisierte Rate

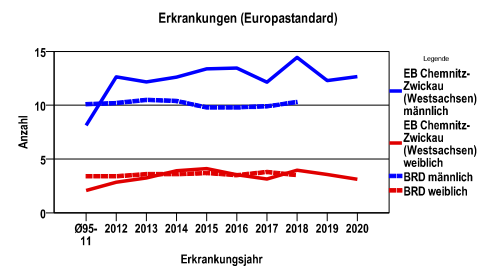
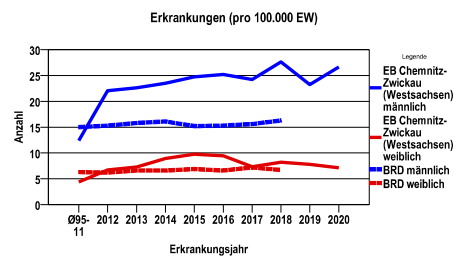
**Anzahl Neuerkrankungen**



**Absolute Neuerkrankungszahlen und Neuerkrankungsraten je 100.000 Einwohner**

Jahr	absolut männlich	absolut weiblich	Rohe Rate männlich	Rohe Rate weiblich	Stand. Rate männlich	Stand. Rate weiblich
2020	188	52	26,6	7,1	12,7	3,1
2019	164	57	23,2	7,8	12,3	3,6
2018	195	60	27,6	8,2	14,4	4,0
2017	172	54	24,3	7,3	12,1	3,1
2016	180	70	25,2	9,5	13,5	3,5
2015	178	73	24,7	9,8	13,4	4,1
2014	168	67	23,5	9,0	12,6	3,9
2013	162	55	22,6	7,3	12,2	3,2
2012	159	51	22,1	6,7	12,7	2,8
Ø95-11	96	36	12,4	4,4	8,1	2,1

Stand. Rate = Europastandard



Vergleichswerte - - - ; - - -

RKI, BRD 2018, männlich	16,3
RKI, BRD 2018, weiblich	6,7
GKR, NeueBL 2003-2004, männlich	13,5
GKR, NeueBL 2003-2004, weiblich	6,9

Vergleichswerte - - - ; - - -

RKI, BRD 2018, männlich	10,3
RKI, BRD 2018, weiblich	3,5
GKR, NeueBL 2005-2006, männlich	10,7
GKR, NeueBL 2005-2006, weiblich	3,6

Leberkarzinom C22

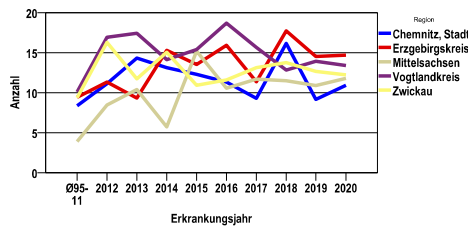
Zahl der Neuerkrankungen nach Stadt-/Landkreisen

EB Chemnitz-Zwickau (Westsachsen)	absolut männlich					absolut weiblich				
	2020	2019	2018	2017	2016	2020	2019	2018	2017	2016
Chemnitz, Stadt	26	17	38	23	25	9	8	13	9	8
Erzgebirgskreis	51	46	55	41	49	14	10	15	9	16
Mittelsachsen	35	33	35	34	30	8	11	10	12	13
Vogtlandkreis	33	30	29	33	40	9	5	13	15	20
Zwickau	43	38	38	41	36	12	23	9	9	13

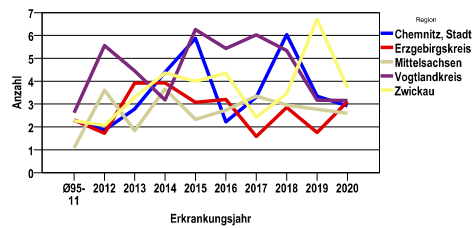
Neuerkrankungsrate nach Stadt-/Landkreisen (n/100.000 Einwohner), altersstandardisiert (ESR)

Region	Stand. Rate männlich					Stand. Rate weiblich				
	2020	2019	2018	2017	2016	2020	2019	2018	2017	2016
Chemnitz, Stadt	10,9	9,2	16,2	9,3	11,3	2,9	3,3	6,0	3,3	2,2
Erzgebirgskreis	14,7	14,5	17,7	11,3	15,9	3,1	1,8	2,9	1,6	3,2
Mittelsachsen	11,8	10,9	11,5	11,7	10,6	2,6	2,8	3,0	3,3	2,7
Vogtlandkreis	13,4	13,9	12,8	15,6	18,7	3,2	3,2	5,3	6,0	5,4
Zwickau	12,2	12,6	13,7	13,1	11,6	3,7	6,7	3,5	2,4	4,3

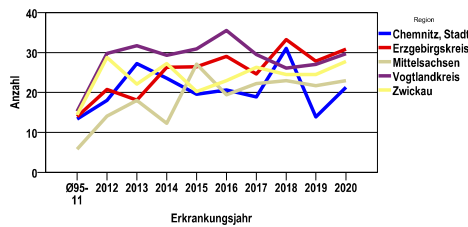
Erkrankungen (Europastandard männlich)



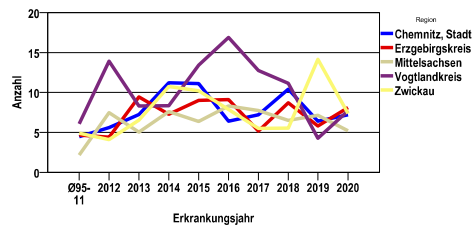
Erkrankungen (Europastandard weiblich)



Erkrankungen (pro 100.000 EW männlich)



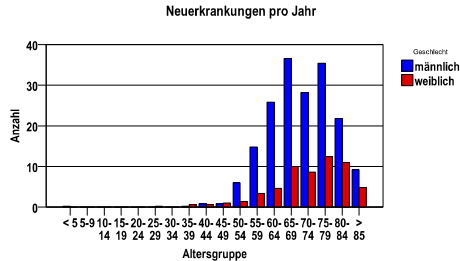
Erkrankungen (pro 100.000 EW weiblich)



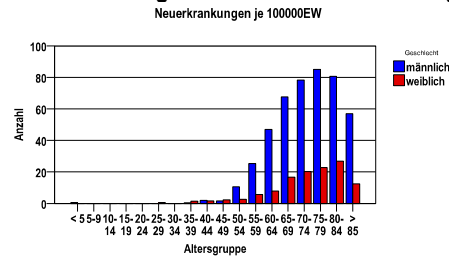
**Leberkarzinom C22**

Diagnosejahre
2016 bis 2020

**Neuerkrankungen/Jahr nach Altersgruppen**



**Neuerkrankungen/100.000 EW nach Altersgruppen**



**Häufigkeit der Tumorerkrankungen nach der Lokalisation (ICD-O)**

ICD-O	Bezeichnung	m	%m	w	%w	ges.	%ges.
C22.0	Leber	704	78,3	147	50,2	851	71,4
C22.1	Intrahepatische Gallengänge	195	21,7	146	49,8	341	28,6
	Gesamt	899	75,4	293	24,6	1192	.

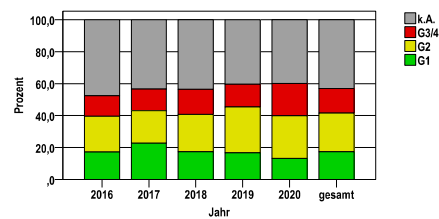
**Histologische Häufigkeitsverteilung**

Bezeichnung	M-Code	N	%	% gesamt
Hepatozelluläres Karzinom o.n.A.	8170/3	755	68,8%	63,3%
Intrahepatisches Cholangiokarzinom	8160/3	145	13,2%	12,2%
Adenokarzinom o.n.A.	8140/3	129	11,8%	10,8%
sonstige maligne Histologien		68	6,2%	5,7%
maligne Histologien gesamt		1097		92,0%
nicht histologisch gesichert		95		8,0%

**Histologisches Grading (nur histologisch gesicherte Fälle)**

Jahr	G1	G2	G3/4	k.A.	gesamt
2016	40	52	30	111	233
2017	47	42	28	90	207
2018	42	56	38	105	241
2019	34	58	29	82	203
2020	28	57	43	85	213
gesamt	191	265	168	473	1097
%	17	24	15	43	100

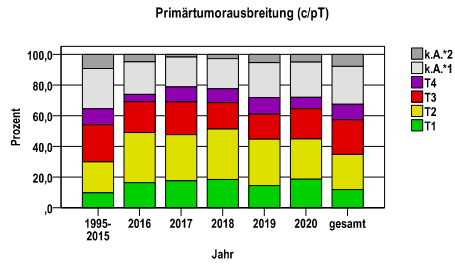
Histopathologisches Grading



**Leberkarzinom C22**

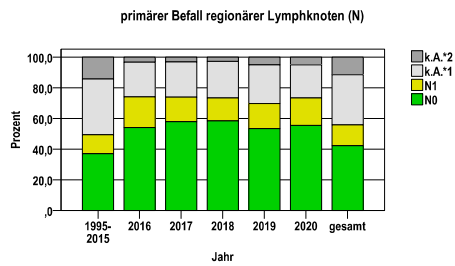
**Primärtumorausbreitung (T)**

Jahr	T1	T2	T3	T4	k.A.*1	k.A.*2	gesamt
1995-2015	313	636	763	334	830	290	3166
2016	41	82	50	12	53	12	250
2017	40	68	48	22	44	4	226
2018	47	84	44	23	50	7	255
2019	32	67	36	24	50	12	221
2020	45	63	47	18	55	12	240
gesamt	518	1000	988	433	1082	337	4358
%	12	23	23	10	25	8	100



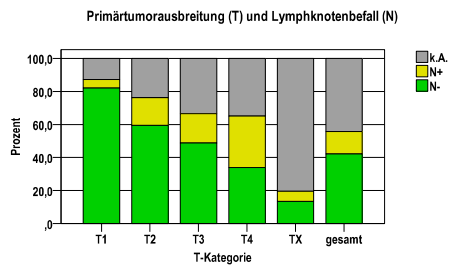
**primärer Befall der regionären Lymphknoten (N)**

Jahr	N0	N1	k.A.*1	k.A.*2	gesamt
1995-2015	1173	389	1152	452	3166
2016	135	50	57	8	250
2017	131	36	52	7	226
2018	149	38	61	7	255
2019	118	36	56	11	221
2020	133	43	52	12	240
gesamt	1839	592	1430	497	4358
%	42	14	33	11	100



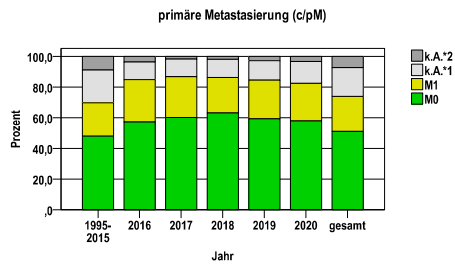
**Primärtumorausbreitung (T) und Lymphknotenbefall (N)**

T-Kategorie	N-	N+	k.A.	gesamt	N+ %
T1	425	27	66	518	5,2
T2	595	167	238	1000	16,7
T3	482	175	331	988	17,7
T4	147	135	151	433	31,2
TX	190	88	1141	1419	6,2
gesamt	1839	592	1927	4358	13,6
%	42	14	44	100	.



**primäre Metastasierung (M)**

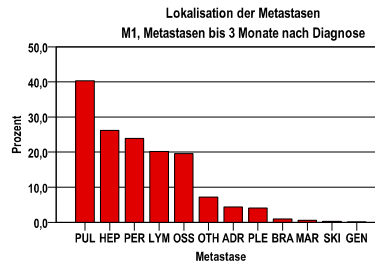
Jahr	M0	M1	k.A.*1	k.A.*2	gesamt
1995-2015	1520	689	675	282	3166
2016	143	69	29	9	250
2017	136	60	26	4	226
2018	161	59	30	5	255
2019	131	56	28	6	221
2020	139	59	34	8	240
gesamt	2230	992	822	314	4358
%	51	23	19	7	100



**Leberkarzinom C22**

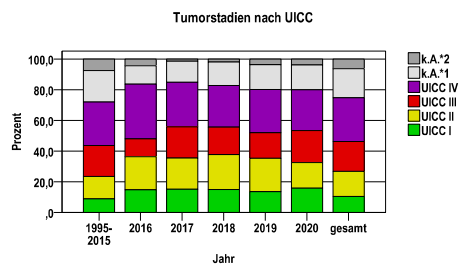
**primäre Metastasen**

Metastase	Anzahl	Prozent	Gesamt N
PUL	406	40,3	1007
HEP	264	26,2	.
PER	241	23,9	.
LYM	203	20,2	.
OSS	197	19,6	.
OTH	72	7,1	.
ADR	44	4,4	.
PLE	41	4,1	.
BRA	10	1,0	.
MAR	6	,6	.
SKI	3	,3	.
GEN	1	,1	.



**Tumorstadien nach UICC**

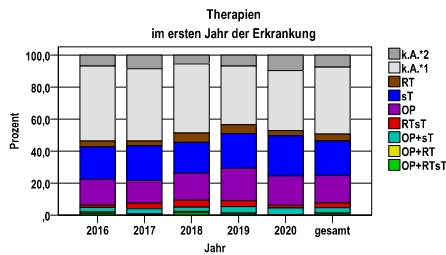
Jahr	UICC I	UICC II	UICC III	UICC IV	k.A.*1	k.A.*2	gesamt	UICC IV %
1995-2015	280	462	641	897	648	238	3166	28,3
2016	37	54	29	89	30	11	250	35,6
2017	34	46	46	66	31	3	226	29,2
2018	38	58	46	69	39	5	255	27,1
2019	30	48	37	62	36	8	221	28,1
2020	38	40	50	64	39	9	240	26,7
gesamt	457	708	849	1247	823	274	4358	28,6
%	10	16	19	29	19	6	100	.



**Leberkarzinom C22**

**Therapien im ersten Jahr nach Diagnosenstellung\***

Jahr	OP+RTsT	OP+RT	OP+sT	RTsT	OP	sT	RT	k.A.*1	k.A.*2	gesamt	OP %
2016	3	2	7	4	40	51	9	117	17	250	16,0
2017	1	1	7	8	32	49	7	102	19	226	14,2
2018	4	2	7	11	43	49	15	110	14	255	16,9
2019	2	1	9	8	45	48	12	81	15	221	20,4
2020	1	0	10	4	44	60	8	90	23	240	18,3
gesamt	11	6	40	35	204	257	51	500	88	1192	17,1
%	1	1	3	3	17	22	4	42	7	100	.



sT = systemische Therapie  
 RT = Strahlentherapie  
 OP = Operation

Diagnosejahre
2016 bis 2020

**Operationen im ersten Jahr nach Diagnosenstellung\***

OPS	Anzahl	%	OPS-Schlüssel Version 2015
5-501	97	37,2	Lokale Exzision und Destruktion von erkranktem Gewebe der Leber (atypische Leberresektion)
5-502	189	72,4	Anatomische (typische) Leberresektion
gesamt	261	.	

gesamt = Anzahl der operierten Fälle (entspricht der OP-Anzahl der vorhergehende Tabelle); Mehrfachnennungen bei den OPS-Nummern sind pro Fall möglich; Prozentzahl bezieht sich auf den Anteil an den operierten Gesamtfällen

**Systemische Therapien im ersten Jahr nach Diagnosenstellung\***

Beschreibung	Typ	Anzahl	%
Medikament o. n. A.	C	103	30,0
Cisplatin, Gemcitabin	C	74	21,6
Gemcitabin	C	23	6,7
Gemcitabin, Oxaliplatin	C	22	6,4
Capecitabin	C	18	5,2
Calciumfolinat, Fluorouracil, Irinotecan	C	9	2,6
Calciumfolinat, Fluorouracil, Oxaliplatin	C	8	2,3
Doxorubicin	C	7	2,0
Sorafenib	I	66	19,2
Lenvatinib	I	38	11,1
Atezolizumab, Bevacizumab	I	10	2,9
Cabozantinib	I	4	1,2
gesamt Anzahl der Fälle		343	.

Protokolltyp:  
 CM – Monochemoth.  
 CP – Polychemoth.  
 C – Chemotherapie o.n.A.  
 IC – Immun-/Chemoth.  
 H – Hormontherapie  
 I – Immuntherapie  
 IU – unspezif. Immunth.  
 IS – spezif. Immunth.

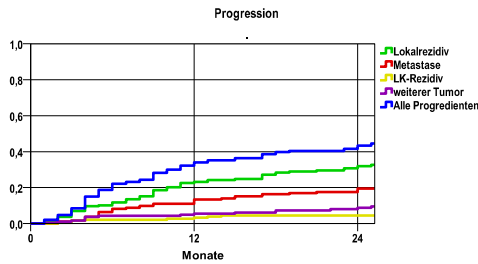
gesamt = Anzahl der therapierten Fälle; Mehrfachnennungen von Therapien sind pro Fall möglich; Prozentzahl bezieht sich auf den Anteil an den systemisch therapierten Gesamtfällen

\*Bei Eintritt eines Rezidivs werden weitere Therapien nicht ausgewiesen.

Leberkarzinom C22

Diagnosejahre
2011 bis 2016

Progression



Ereignis	Monate	%	95%CI	N	zens. +† %	zens. %	E
Lokalrezidiv	12	23,1	17,0-29,2	200	12,0	,5	42
	24	32,0	25,1-38,9		17,5	,5	57
Metastase	12	13,4	8,4-18,3	200	14,0	,5	24
	24	19,5	13,6-25,4		22,0	,5	34
LK-Rezidiv	12	3,3	,7- 5,9	200	15,5	,5	6
	24	4,5	1,5- 7,6		27,5	,5	8
weiterer Tumor	12	5,5	2,2- 8,8	200	17,0	,5	10
	24	8,8	4,5-13,1		28,5	,5	15
Alle Progredienten	12	34,0	27,1-40,9	200	11,5	,5	62
	24	43,3	36,0-50,6		13,5	,5	78

N = Anzahl der Fälle mit Vollremission

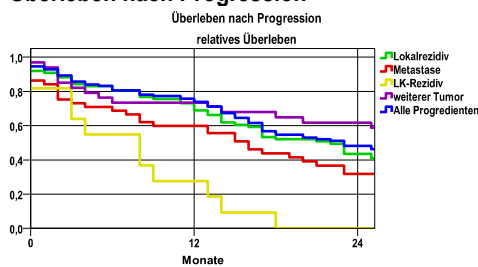
E = Anzahl der Ereignisse

mediane ereignisfreie Zeit

- Lokalrezidiv >2,0 Jahre
- Metastase >2,0 Jahre
- LK-Rezidiv >2,0 Jahre
- weiterer Tumor >2,0 Jahre
- Alle Progredienten >2,0 Jahre

Progression setzt Vollremission voraus.

Überleben nach Progression



Ereignis	beob. Überl.	rel. Überl.	95%-KI ±	N	zens. %
Lokalrezidiv	41,5	43,6	11,5	75	5,3
Metastase	30,8	31,9	13,8	44	2,3
LK-Rezidiv	,0	,0	,0	11	,0
weiterer Tumor	59,9	61,7	17,0	33	6,1
Alle Progredienten	46,1	48,1	9,6	110	5,5

medianes Überleben nach Progression

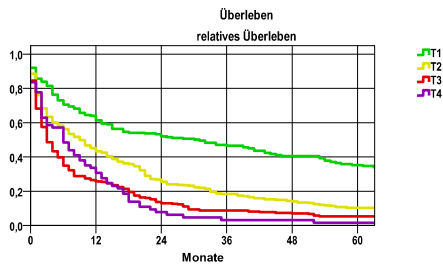
- Lokalrezidiv 1,8 Jahre
- Metastase 1,3 Jahre
- LK-Rezidiv ,4 Jahre
- weiterer Tumor >2,0 Jahre
- Alle Progredienten 1,9 Jahre

Diagnosejahre
2011 bis 2016

**5-Jahres-Überleben nach Primärtumorausbreitung**

T-Kategorie	beob. Überl.	rel. Überl.	95%-KI ±	N	zens. %
T1	29,8	35,2	7,3	151	2,6
T2	8,8	10,4	3,1	316	1,6
T3	4,5	5,4	2,5	266	1,1
T4	1,5	1,7	2,9	67	,0

nur Ersterkrankungen



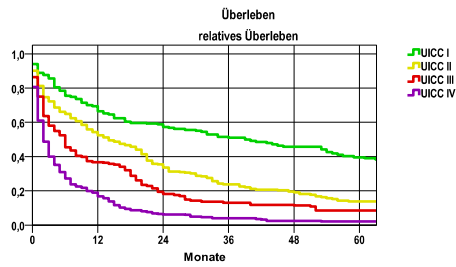
**mediane Überlebenszeit**

T1 2,5 Jahre  
 T2 ,7 Jahre  
 T3 ,2 Jahre  
 T4 ,5 Jahre

**5-Jahres-Überleben nach UICC-Tumorstadium**

UICC-Stadium	beob. Überl.	rel. Überl.	95%-KI ±	N	zens. %
UICC I	33,8	39,6	8,0	133	3,0
UICC II	11,7	13,8	4,2	222	1,8
UICC III	7,1	8,6	4,0	155	,6
UICC IV	1,9	2,2	1,4	376	,8

nur Ersterkrankungen



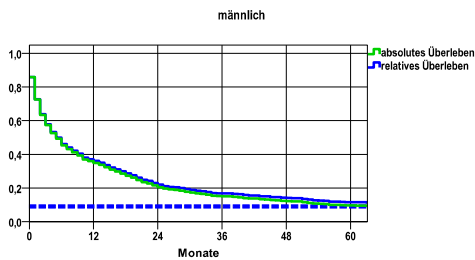
**mediane Überlebenszeit**

UICC I 3,2 Jahre  
 UICC II 1,1 Jahre  
 UICC III ,4 Jahre  
 UICC IV ,2 Jahre

**Überleben gesamt, männlich**

Jahr	beob. Überl.	rel. Überl.	95%-KI ±	N	zens. %
1	34,9	36,1	3,3	813	,0
2	20,5	22,0	2,8	.	,0
3	15,1	16,8	2,5	.	,0
4	12,2	14,1	2,2	.	,0
5	9,7	11,6	2,0	.	1,4

nur Ersterkrankungen



**mediane Überlebenszeit**

,4 Jahre

**Vergleichswert - - - , 5-Jahres-Überleben (%)**

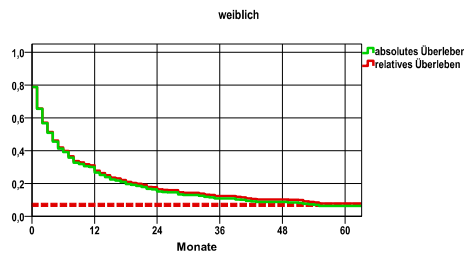
RKI, BRD 2015-2016, niedrigster Wert, männlich 9,0

<b>verwendete Sterbetafel:</b>
Sachsen 1995-2018

**weiblich**

Jahr	beob. Überl.	rel. Überl.	95%-KI ±	N	zens. %
1	26,7	27,7	4,8	330	,0
2	15,2	16,4	3,9	.	,0
3	10,9	12,3	3,4	.	,0
4	8,8	10,2	3,1	.	,0
5	6,4	7,7	2,6	.	1,2

nur Ersterkrankungen



**mediane Überlebenszeit**

,3 Jahre

**Vergleichswert - - - , 5-Jahres-Überleben (%)**

RKI, BRD 2015-2016, niedrigster Wert, weiblich 7,0