

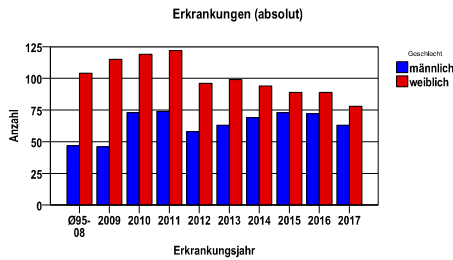
Bösartige Neubildung der Gallenblase und Gallenwege C23-C24

Durchschnittlich erfasste Erkrankungszahlen

Zeitraum	Geschlecht	N	rohe Rate	altersstandardisierte Rate (ESR)*	arithm. Alter Jahre	medianes Alter Jahre	Vergleich medianes Alter	Vergleichsquelle
2012 - 2016	männlich	335	9,3	4,7	72,5	74,2	73,5	RKI, BRD 2013-2014
	weiblich	467	12,4	4,6	76,2	77,5	76,5	

* europastandardisierte Rate

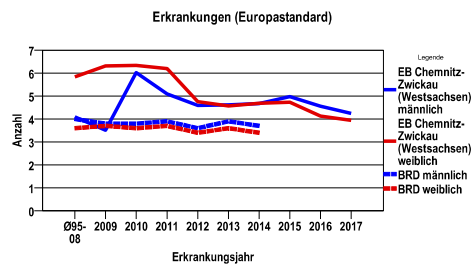
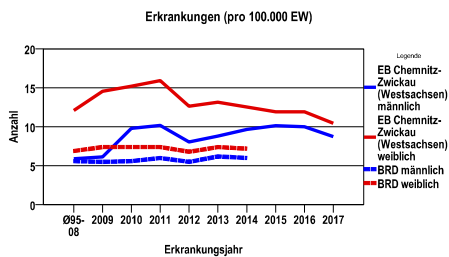
Anzahl Neuerkrankungen



Absolute Neuerkrankungszahlen und Neuerkrankungsraten je 100.000 Einwohner

Jahr	absolut männlich	absolut weiblich	Rohe Rate männlich	Rohe Rate weiblich	Stand. Rate männlich	Stand. Rate weiblich
2017	63	78	8,8	10,5	4,2	3,9
2016	72	89	10,0	11,9	4,6	4,1
2015	73	89	10,1	11,9	5,0	4,7
2014	69	94	9,7	12,6	4,7	4,7
2013	63	99	8,8	13,1	4,6	4,6
2012	58	96	8,0	12,6	4,6	4,8
2011	74	122	10,2	15,9	5,1	6,2
2010	73	119	9,8	15,2	6,0	6,3
2009	46	115	6,1	14,5	3,5	6,3
Ø95-08	47	104	5,9	12,1	4,1	5,8

Stand. Rate = Europastandard



Vergleichswerte - - - ; - - -

RKI, BRD 2014, männlich	6,0
GKR, Sachsen 2009-2012, männlich	7,6
RKI, BRD 2014, weiblich	7,2
GKR, Sachsen 2009-2012, weiblich	12,0

Vergleichswerte - - - ; - - -

RKI, BRD 2014, männlich	3,7
GKR, Sachsen 2009-2012, männlich	4,5
RKI, BRD 2014, weiblich	3,4
GKR, Sachsen 2009-2012, weiblich	3,7

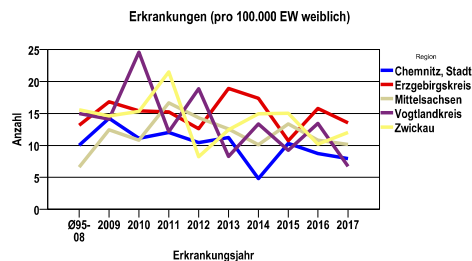
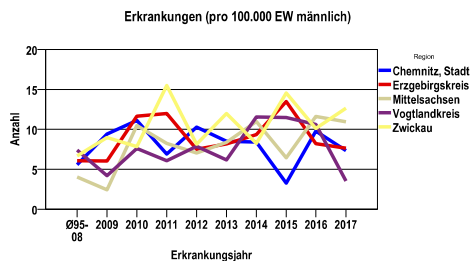
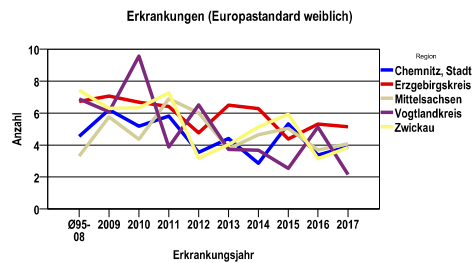
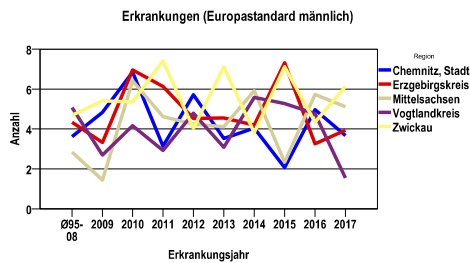
Bösartige Neubildung der Gallenblase und Gallenwege C23-C24

Zahl der Neuerkrankungen nach Stadt-/Landkreisen

EB Chemnitz-Zwickau (Westsachsen)	absolut männlich					absolut weiblich				
	2017	2016	2015	2014	2013	2017	2016	2015	2014	2013
Chemnitz, Stadt	9	12	4	10	10	10	11	13	6	14
Erzgebirgskreis	13	14	23	16	14	24	28	19	31	34
Mittelsachsen	17	18	10	17	13	16	17	21	16	20
Vogtlandkreis	4	12	13	13	7	8	16	11	16	10
Zwickau	20	16	23	13	19	20	17	25	25	21

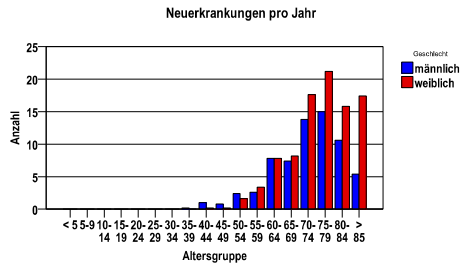
Neuerkrankungsrate nach Stadt-/Landkreisen (n/100.000 Einwohner), altersstandardisiert (ESR)

Region	Stand. Rate männlich					Stand. Rate weiblich				
	2017	2016	2015	2014	2013	2017	2016	2015	2014	2013
Chemnitz, Stadt	3,7	5,0	2,1	4,0	3,5	3,9	3,4	5,3	2,9	4,4
Erzgebirgskreis	3,9	3,3	7,3	4,2	4,6	5,1	5,3	4,4	6,3	6,5
Mittelsachsen	5,1	5,7	2,3	5,9	4,1	4,1	3,7	5,1	4,6	3,8
Vogtlandkreis	1,5	4,8	5,3	5,6	3,1	2,2	5,1	2,5	3,7	3,7
Zwickau	6,1	4,3	7,1	3,8	7,1	3,8	3,1	5,9	5,1	4,0

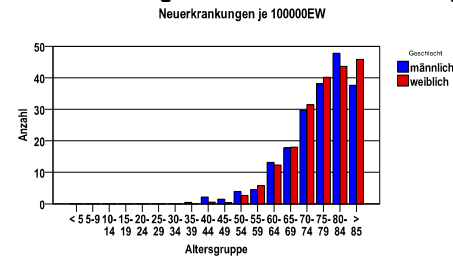


Bösartige Neubildung der Gallenblase und Gallenwege C23-C24

Diagnosejahre
2012 bis 2016



Neuerkrankungen/100.000 EW nach Altersgruppen



Neuerkrankungen /Jahr nach Altersgruppen

Verteilung der ICD10

ICD-10	Bezeichnung	m	%m	w	%w	ges.	%ges.
C23	Bösartige Neubildung der Gallenblase	119	35,5	277	59,3	396	49,4
C24.0	Bösartige Neubildung: Extrahepatischer Gallengang	140	41,8	128	27,4	268	33,4
C24.1	Bösartige Neubildung: Ampulla hepatopancreatica [Ampulla Vateri]	58	17,3	41	8,8	99	12,3
C24.8	Bösartige Neubildung: Gallenwege, mehrere Teilbereiche überlappend	4	1,2	3	,6	7	,9
C24.9	Bösartige Neubildung: Gallenwege, nicht näher bezeichnet	14	4,2	18	3,9	32	4,0
	Gesamt	335	41,8	467	58,2	802	.

Häufigkeit der Tumorerkrankungen nach der Lokalisation (ICD-O)

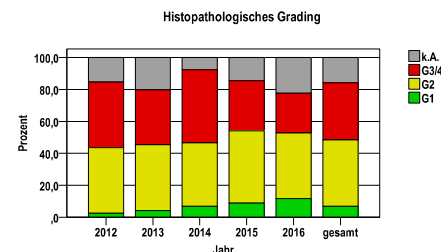
ICD-O	Bezeichnung	m	%m	w	%w	ges.	%ges.
C23.9	Gallenblase	119	35,5	277	59,3	396	49,4
C24.0	Extrahepatischer Gallengang	139	41,5	128	27,4	267	33,3
C24.1	Ampulla Vateri	59	17,6	41	8,8	100	12,5
C24.8	Gallenwege, mehrere Bereiche überlappend	4	1,2	3	,6	7	,9
C24.9	Gallenwege o.n.A.	14	4,2	18	3,9	32	4,0
	Gesamt	335	41,8	467	58,2	802	.

Histologische Häufigkeitsverteilung

Bezeichnung	M-Code	N	%	% gesamt
Adenokarzinom o.n.A.	8140/3	418	70,8%	52,1%
Klatskin-Tumor	8162/3	27	4,6%	3,4%
Schleimbildendes Adenokarzinom	8481/3	20	3,4%	2,5%
sonstige maligne Histologien		125	21,2%	15,6%
maligne Histologien gesamt		590		73,6%
nicht histologisch gesichert		212		26,4%

Histologisches Grading (nur histologisch gesicherte Fälle)

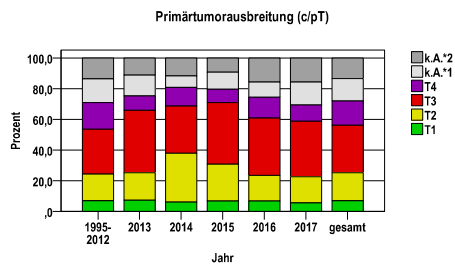
Jahr	G1	G2	G3/4	k.A.	gesamt
2012	3	48	48	18	117
2013	5	49	41	24	119
2014	8	47	54	9	118
2015	11	56	39	18	124
2016	13	46	28	25	112
gesamt	40	246	210	94	590
%	7	42	36	16	100



Bösartige Neubildung der Gallenblase und Gallenwege C23-C24

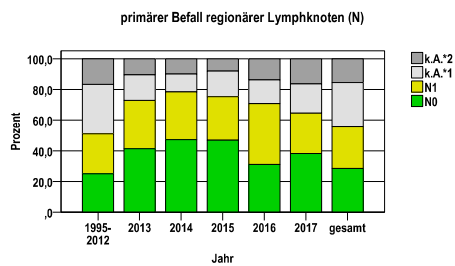
Primärtumorausbreitung (T)

Jahr	T1	T2	T3	T4	k.A.*1	k.A.*2	gesamt
1995-2012	199	488	826	485	439	380	2817
2013	12	29	66	15	22	18	162
2014	10	52	50	20	12	19	163
2015	11	39	65	14	18	15	162
2016	11	27	60	22	16	25	161
2017	8	24	51	15	21	22	141
gesamt	251	659	1118	571	528	479	3606
%	7	18	31	16	15	13	100



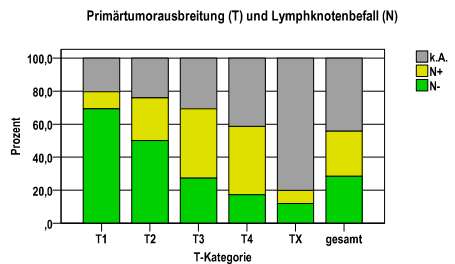
primärer Befall der regionären Lymphknoten (N)

Jahr	N0	N1	k.A.*1	k.A.*2	gesamt
1995-2012	704	734	911	468	2817
2013	67	51	27	17	162
2014	77	51	19	16	163
2015	76	46	27	13	162
2016	50	64	25	22	161
2017	54	37	27	23	141
gesamt	1028	983	1036	559	3606
%	29	27	29	16	100



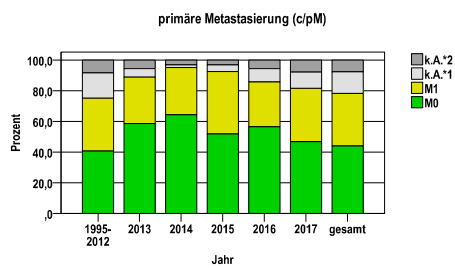
Primärtumorausbreitung (T) und Lymphknotenbefall (N)

T-Kategorie	N-	N+	k.A.	gesamt	N+ %
T1	174	26	51	251	10,4
T2	330	170	159	659	25,8
T3	305	470	343	1118	42,0
T4	99	236	236	571	41,3
TX	120	81	806	1007	8,0
gesamt	1028	983	1595	3606	27,3
%	29	27	44	100	.



primäre Metastasierung (M)

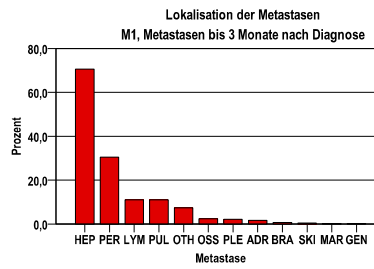
Jahr	M0	M1	k.A.*1	k.A.*2	gesamt
1995-2012	1147	971	465	234	2817
2013	95	49	9	9	162
2014	105	50	3	5	163
2015	84	66	7	5	162
2016	91	47	14	9	161
2017	66	49	15	11	141
gesamt	1588	1232	513	273	3606
%	44	34	14	8	100



Bösartige Neubildung der Gallenblase und Gallenwege C23-C24

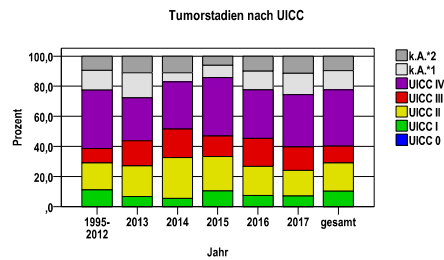
primäre Metastasen

Metastase	Anzahl	Prozent	Gesamt N
HEP	914	70,6	1294
PER	394	30,4	.
LYM	143	11,1	.
PUL	142	11,0	.
OTH	96	7,4	.
OSS	31	2,4	.
PLE	28	2,2	.
ADR	21	1,6	.
BRA	9	,7	.
SKI	6	,5	.
MAR	3	,2	.
GEN	2	,2	.



Tumorstadien nach UICC

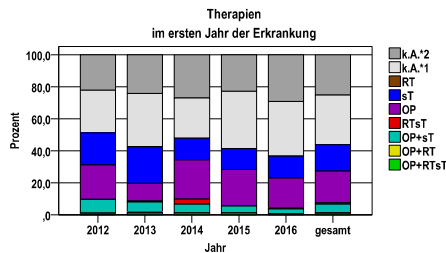
Jahr	UICC I	UICC II	UICC III	UICC IV	k.A.*1	k.A.*2	gesamt
1995-2012	312	505	271	1091	369	269	2817
2013	11	33	27	46	27	18	162
2014	9	44	31	51	10	18	163
2015	17	37	22	63	13	10	162
2016	12	31	30	52	20	16	161
2017	10	24	22	49	20	16	141
gesamt	371	674	403	1352	459	347	3606
%	10	19	11	37	13	10	100
1995-2012	11,1%	17,9%	9,6%	38,7%	13,1%	9,5%	
2013	6,8%	20,4%	16,7%	28,4%	16,7%	11,1%	
2014	5,5%	27,0%	19,0%	31,3%	6,1%	11,0%	
2015	10,5%	22,8%	13,6%	38,9%	8,0%	6,2%	
2016	7,5%	19,3%	18,6%	32,3%	12,4%	9,9%	
2017	7,1%	17,0%	15,6%	34,8%	14,2%	11,3%	
gesamt	10,3%	18,7%	11,2%	37,5%	12,7%	9,6%	



Bösartige Neubildung der Gallenblase und Gallenwege C23-C24

Therapien im ersten Jahr nach Diagnosenstellung*

Jahr	OP+RTsT	OP+RT	OP+sT	RTsT	OP	sT	RT	k.A.*1	k.A.*2	gesamt	OP %
2012	1	1	13	0	33	31	0	41	34	154	21,4
2013	2	1	10	1	18	37	0	54	39	162	11,1
2014	2	0	9	5	40	22	0	41	44	163	24,5
2015	2	0	7	0	37	21	0	58	37	162	22,8
2016	1	0	5	1	30	22	0	55	47	161	18,6
gesamt	8	2	44	7	158	133	0	249	201	802	19,7
%	1	0	5	1	20	17	0	31	25	100	.



sT = systemische Therapie
RT = Strahlentherapie
OP = Operation

Diagnosejahre
2012 bis 2016

Operationen im ersten Jahr nach Diagnosenstellung*

OPS	Anzahl	%	OPS-Schlüssel Version 2015
5-511	183	86,3	Cholezystektomie
5-514	1	,5	Andere Operationen an den Gallengängen
5-515	26	12,3	Exzision und Resektion von erkranktem Gewebe der Gallengänge
5-518	3	1,4	Operationen an Sphincter Oddi und Papilla duodeni major
gesamt	212	.	

gesamt = Anzahl der operierten Fälle (entspricht der OP-Anzahl der vorhergehende Tabelle); Mehrfachnennungen bei den OPS-Nummern sind pro Fall möglich; Prozentzahl bezieht sich auf den Anteil an den operierten Gesamtfällen

Systemische Therapien im ersten Jahr nach Diagnosenstellung*

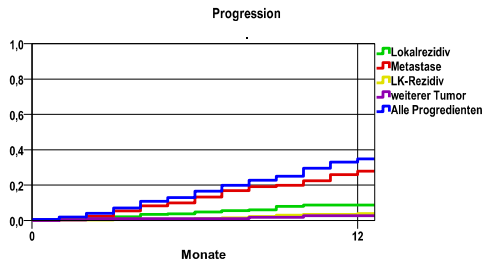
Beschreibung	Typ	Anzahl	%	Protokolltyp:
Gemcitabin	C	87	45,3	CM – Monochemoth.
Cisplatin, Gemcitabin	C	52	27,1	CP – Polychemoth.
Gemcitabin, Oxaliplatin	C	43	22,4	C – Chemotherapie o.n.A.
Calciumfolinat, Fluorouracil, Oxaliplatin	C	8	4,2	IC – Immun-/Chemoth.
Medikament o. n. A.	C	8	4,2	H – Hormontherapie
Fluorouracil	C	7	3,6	I – Immuntherapie
Calciumfolinat, Fluorouracil	C	6	3,1	IU – unspezif. Immunth.
Calciumfolinat, Fluorouracil, Irinotecan	C	6	3,1	IS – spezif. Immunth.
Calciumfolinat, Fluorouracil, Irinotecan, Oxaliplatin	C	3	1,6	
Capecitabin	C	2	1,0	
Cisplatin	C	2	1,0	
Paclitaxel	C	2	1,0	
Calciumfolinat, Cisplatin, Fluorouracil	C	2	1,0	
Gemcitabin, Paclitaxel	C	2	1,0	
Capecitabin, Gemcitabin	C	2	1,0	
gesamt Anzahl der Fälle		192	.	

gesamt = Anzahl der therapierten Fälle; Mehrfachnennungen von Therapien sind pro Fall möglich; Prozentzahl bezieht sich auf den Anteil an den systemisch therapierten Gesamtfällen

*Bei Eintritt eines Rezidivs werden weitere Therapien nicht ausgewiesen.
Systemische Therapien mit einem Anteil unter 1% werden nicht aufgeführt.

Bösartige Neubildung der Gallenblase und Gallenwege C23-C24

Diagnosejahre
2008 bis 2013



Ereignis	Monate	%	95%CI	N	zens. +† %	zens. %	E
Lokalrezidiv	12	8,7	5,4-12,1	321	27,4	1,6	24
Metastase	12	27,9	22,6-33,2	321	19,3	1,6	77
LK-Rezidiv	12	3,8	1,5- 6,2	321	30,5	1,6	10
weiterer Tumor	12	2,6	,7- 4,5	321	31,2	1,6	7
Alle Progredienten	12	34,9	29,2-40,5	321	17,4	1,6	97

N = Anzahl der Fälle mit Vollremission
E = Anzahl der Ereignisse

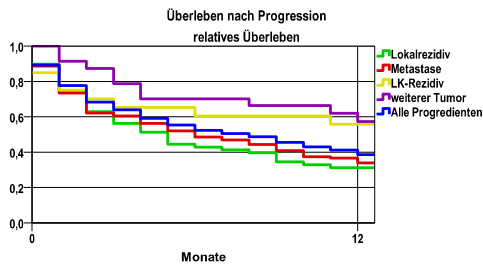
Progression

mediane ereignisfreie Zeit

Lokalrezidiv	>1,0 Jahre
Metastase	>1,0 Jahre
LK-Rezidiv	>1,0 Jahre
weiterer Tumor	>1,0 Jahre
Alle Progredienten	>1,0 Jahre

Progression setzt Vollremission voraus.

Überleben nach Progression



Ereignis	beob. Überl.	rel. Überl.	95%-KI ±	N	zens. %
Lokalrezidiv	30,5	31,2	11,7	59	,0
Metastase	33,1	34,0	8,6	116	,9
LK-Rezidiv	55,0	55,8	21,8	20	,0
weiterer Tumor	55,9	57,3	20,5	23	4,3
Alle Progredienten	37,7	38,6	7,6	160	1,3

medianes Überleben nach Progression

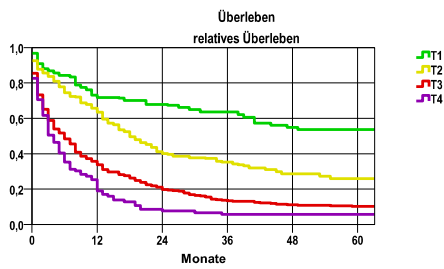
Lokalrezidiv	,3 Jahre
Metastase	,5 Jahre
LK-Rezidiv	>1,0 Jahre
weiterer Tumor	>1,0 Jahre
Alle Progredienten	,6 Jahre

Bösartige Neubildung der Gallenblase und Gallenwege C23-C24

Diagnosejahre
2008 bis 2013

5-Jahres-Überleben nach Tumorgröße

T-Kategorie	beob. Überl.	rel. Überl.	95%-KI ±	N	zens. %
T1	42,9	53,6	12,2	63	7,9
T2	21,4	25,9	6,1	175	4,0
T3	8,2	10,3	3,2	297	2,0
T4	5,1	5,7	.	98	3,1



nur Ersterkrankungen

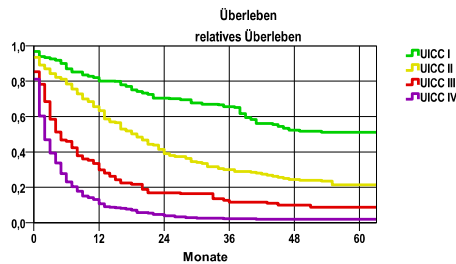
mediane Überlebenszeit

T1	>5,0 Jahre
T2	1,5 Jahre
T3	,5 Jahre
T4	,3 Jahre

5-Jahres-Überleben nach UICC-Tumorstadium

UICC-Stadium	beob. Überl.	rel. Überl.	95%-KI ±	N	zens. %
UICC I	41,4	51,0	10,0	94	5,3
UICC II	18,1	21,5	5,8	170	2,9
UICC III	7,1	8,8	4,9	109	2,8
UICC IV	1,7	1,9	.	301	1,3

nur Ersterkrankungen



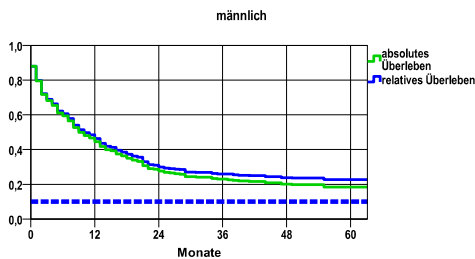
mediane Überlebenszeit

UICC I	>5,0 Jahre
UICC II	1,5 Jahre
UICC III	,4 Jahre
UICC IV	,1 Jahre

Überleben gesamt, männlich

Jahr	beob. Überl.	rel. Überl.	95%-KI ±	N	zens. %
1	44,5	46,4	5,8	283	,0
2	27,6	29,9	5,2	.	,0
3	23,0	26,0	4,9	.	,0
4	20,1	23,8	4,7	.	1,8
5	18,5	22,6	4,6	.	4,9

nur Ersterkrankungen



mediane Überlebenszeit

,8 Jahre

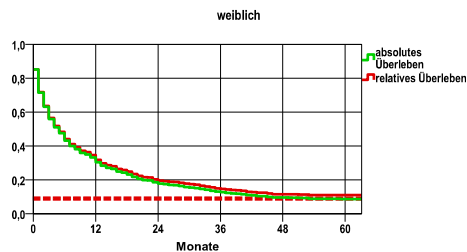
Vergleichswert - - - , 5-Jahres-Überleben (%)

RKI, BRD 2011-2012, niedrigster Wert, männlich 10,0

weiblich

Jahr	beob. Überl.	rel. Überl.	95%-KI ±	N	zens. %
1	30,4	31,9	3,8	575	,0
2	17,7	19,5	3,1	.	,0
3	12,7	14,7	2,7	.	,0
4	9,6	11,5	2,4	.	,2
5	8,6	11,0	2,3	.	1,6

nur Ersterkrankungen



mediane Überlebenszeit

,4 Jahre

Vergleichswert - - - , 5-Jahres-Überleben (%)

RKI, BRD 2011-2012, niedrigster Wert, weiblich 9,0

verwendete Sterbetafel:
Sachsen 1995-2011