

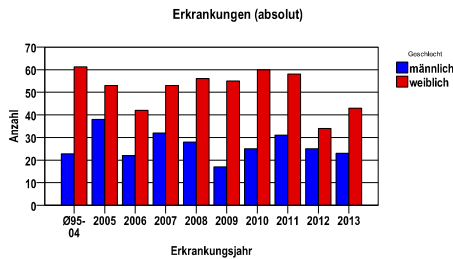
**Bösartige Neubildung der Gallenblase und Gallenwege C23-C24, D01.5**

**Durchschnittlich erfasste Erkrankungszahlen**

Zeitraum	Geschlecht	N	rohe Rate	altersstandardisierte Rate (ESR)*	arithm. Alter Jahre	medianes Alter Jahre	Vergleich medianes Alter	Vergleichsquelle
2008 - 2012	männlich	126	8,3	4,7	72,1	73,4	71,0	RKI, BRD 2007
	weiblich	263	16,1	6,2	76,1	76,8	75,0	

\* europastandardisierte Rate

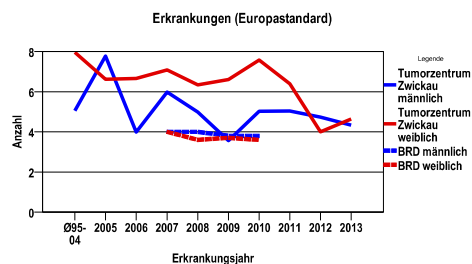
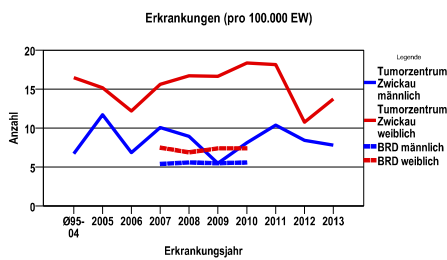
**Anzahl Neuerkrankungen**



**Absolute Neuerkrankungszahlen und Neuerkrankungsraten je 100.000 Einwohner**

Jahr	absolut männlich	absolut weiblich	Rohe Rate männlich	Rohe Rate weiblich	Stand. Rate männlich	Stand. Rate weiblich
2013	23	43	7,8	13,7	4,3	4,6
2012	25	34	8,4	10,8	4,7	4,0
2011	31	58	10,4	18,2	5,0	6,4
2010	25	60	8,1	18,4	5,0	7,6
2009	17	55	5,5	16,6	3,6	6,6
2008	28	56	8,9	16,7	5,0	6,3
2007	32	53	10,1	15,6	6,0	7,1
2006	22	42	6,9	12,2	4,0	6,7
2005	38	53	11,7	15,2	7,8	6,6
Ø95-04	23	61	6,7	16,5	5,0	8,0

Stand. Rate = Europastandard



Vergleichswerte - - - - ; - - - -

RKI, BRD 2010, männlich 5,6  
 RKI, BRD 2010, weiblich 7,4

Vergleichswerte - - - - ; - - - -

RKI, BRD 2010, männlich 3,8  
 RKI, Sachsen 2005-2006, männlich 3,9  
 RKI, BRD 2010, weiblich 3,6  
 RKI, Sachsen 2005-2006, weiblich 5,0

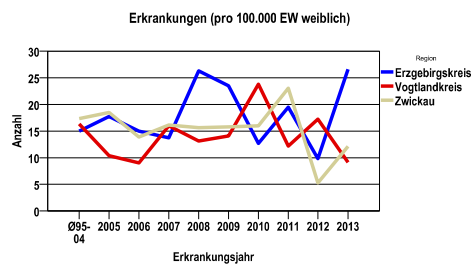
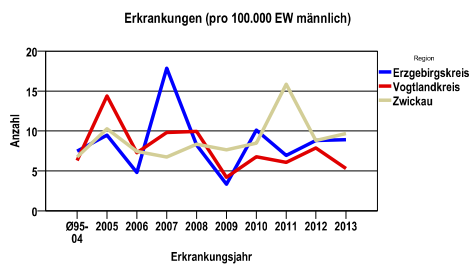
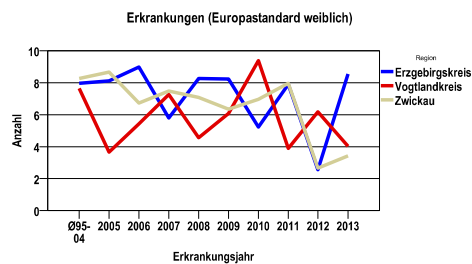
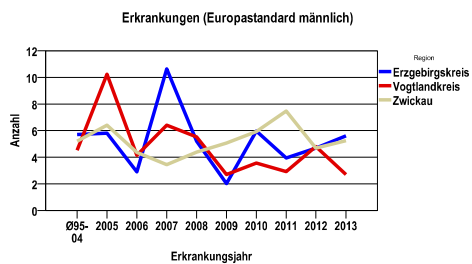
## Bösartige Neubildung der Gallenblase und Gallenwege C23-C24, D01.5

## Zahl der Neuerkrankungen nach Stadt-/Landkreisen

Tumorzentrum Zwickau	absolut männlich					absolut weiblich				
	2013	2012	2011	2010	2009	2013	2012	2011	2010	2009
Erzgebirgskreis (anteilig 33,3%)	5	5	4	6	2	16	6	12	8	15
Vogtlandkreis	6	9	7	8	5	11	21	15	30	18
Zwickau (anteilig 78,2%)	12	11	20	11	10	16	7	31	22	22

## Neuerkrankungsrate nach Stadt-/Landkreisen (n/100.000 Einwohner), altersstandardisiert (ESR)

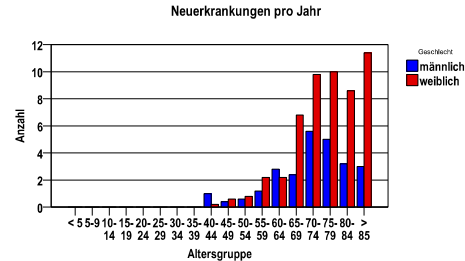
Region	Stand. Rate männlich					Stand. Rate weiblich				
	2013	2012	2011	2010	2009	2013	2012	2011	2010	2009
Erzgebirgskreis	5,6	4,7	3,9	6,0	2,0	8,5	2,6	7,9	5,2	8,2
Vogtlandkreis	2,7	4,8	2,9	3,6	2,7	4,0	6,2	3,9	9,4	6,1
Zwickau	5,2	4,7	7,5	5,9	5,1	3,4	2,7	8,0	7,0	6,3



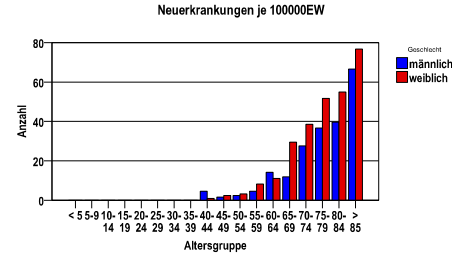
**Bösartige Neubildung der Gallenblase und Gallenwege C23-C24, D01.5**

<b>Diagnosejahre</b> 2008 bis 2012
---------------------------------------

**Neuerkrankungen /Jahr nach Altersgruppen**



**Neuerkrankungen/100.000 EW nach Altersgruppen**



**Verteilung der ICD10**

ICD-10	Bezeichnung	m	%m	w	%w	ges.	%ges.
C23	Bösartige Neubildung der Gallenblase	45	35,7	170	64,6	215	55,3
C24	Bösartige Neubildung sonstiger und nicht näher bezeichneter Teile der Gallenwege	0	.	1	,4	1	,3
C24.0	Bösartige Neubildung: Extrahepatischer Gallengang	51	40,5	52	19,8	103	26,5
C24.1	Bösartige Neubildung: Ampulla hepatopancreatica [Ampulla Vateri]	25	19,8	33	12,5	58	14,9
C24.8	Bösartige Neubildung: Gallenwege, mehrere Teilbereiche überlappend	0	.	3	1,1	3	,8
C24.9	Bösartige Neubildung: Gallenwege, nicht näher bezeichnet	2	1,6	3	1,1	5	1,3
D01.5	Carcinoma in situ: Leber, Gallenblase und Gallengänge	3	2,4	1	,4	4	1,0
	Gesamt	126	32,4	263	67,6	389	.

**Häufigkeit der Tumorerkrankungen nach der Lokalisation (ICD-O)**

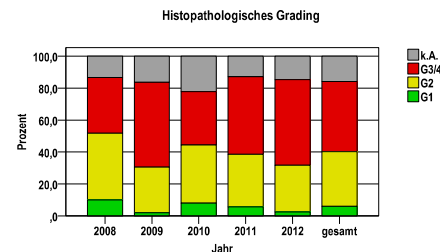
ICD-O	Bezeichnung	m	%m	w	%w	ges.	%ges.
C23.9	Gallenblase	46	36,5	171	65,0	217	55,8
C24.0	Extrahepatischer Gallengang	52	41,3	54	20,5	106	27,2
C24.1	Ampulla Vateri	26	20,6	33	12,5	59	15,2
C24.8	Gallenwege, mehrere Bereiche überlappend	0	.	2	,8	2	,5
C24.9	Gallenwege o.n.A.	2	1,6	3	1,1	5	1,3
	Gesamt	126	32,4	263	67,6	389	.

**Histologische Häufigkeitsverteilung**

Bezeichnung	M-Code	N	%	% gesamt
Adenocarcinoma in situ o.n.A.	8140/2	4	100%	1,0%
in situ Histologien gesamt		4		1,0%
Adenokarzinom o.n.A.	8140/3	218	78,1%	56,0%
Schleimbildendes Adenokarzinom	8481/3	11	3,9%	2,8%
Tubuläres Adenokarzinom	8211/3	10	3,6%	2,6%
sonstige maligne Histologien		40	14,3%	10,3%
maligne Histologien gesamt		279		71,7%
nicht histologisch gesichert		106		27,2%

**Histologisches Grading (nur histologisch gesicherte Fälle)**

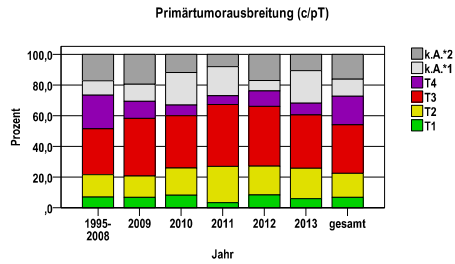
Jahr	G1	G2	G3/4	k.A.	gesamt
2008	6	25	21	8	60
2009	1	14	26	8	49
2010	5	23	21	14	63
2011	4	23	34	9	70
2012	1	12	22	6	41
gesamt	17	97	124	45	283
%	6	34	44	16	100



**Bösartige Neubildung der Gallenblase und Gallenwege C23-C24, D01.5**

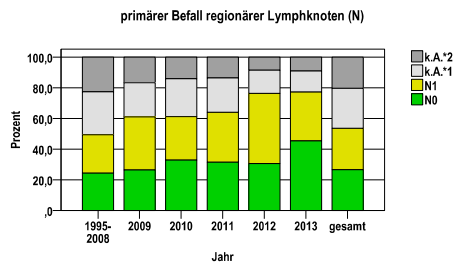
**Primärtumorausbreitung (T)**

Jahr	T1	T2	T3	T4	k.A.*1	k.A.*2	gesamt
1995-2008	81	170	348	255	111	199	1164
2009	5	10	27	8	8	14	72
2010	7	15	29	6	18	10	85
2011	3	21	36	5	17	7	89
2012	5	11	23	6	4	10	59
2013	4	13	23	5	14	7	66
gesamt	105	240	486	285	172	247	1535
%	7	16	32	19	11	16	100



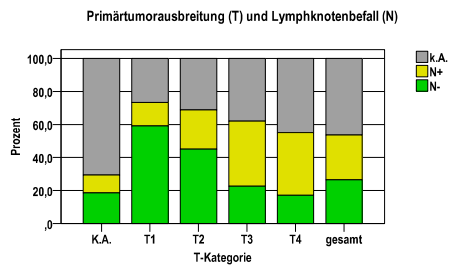
**primärer Befall der regionären Lymphknoten (N)**

Jahr	N0	N1	k.A.*1	k.A.*2	gesamt
1995-2008	284	290	326	264	1164
2009	19	25	16	12	72
2010	28	24	21	12	85
2011	28	29	20	12	89
2012	18	27	9	5	59
2013	30	21	9	6	66
gesamt	407	416	401	311	1535
%	27	27	26	20	100



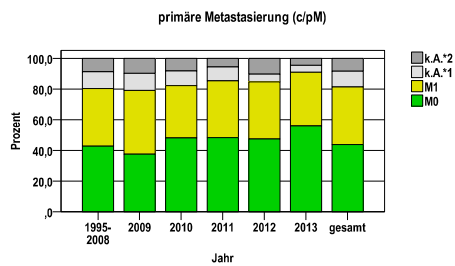
**Primärtumorausbreitung (T) und Lymphknotenbefall (N)**

T-Kategorie	N-	N+	k.A.	gesamt	N+ %
K.A.	78	45	296	419	10,7
T1	62	15	28	105	14,3
T2	108	57	75	240	23,8
T3	110	191	185	486	39,3
T4	49	108	128	285	37,9
gesamt	407	416	712	1535	27,1
%	27	27	46	100	.



**primäre Metastasierung (M)**

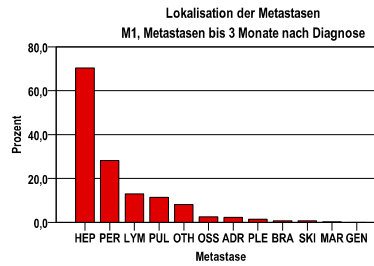
Jahr	M0	M1	k.A.*1	k.A.*2	gesamt
1995-2008	497	439	127	101	1164
2009	27	30	8	7	72
2010	41	29	8	7	85
2011	43	33	8	5	89
2012	28	22	3	6	59
2013	37	23	3	3	66
gesamt	673	576	157	129	1535
%	44	38	10	8	100



## Bösartige Neubildung der Gallenblase und Gallenwege C23-C24, D01.5

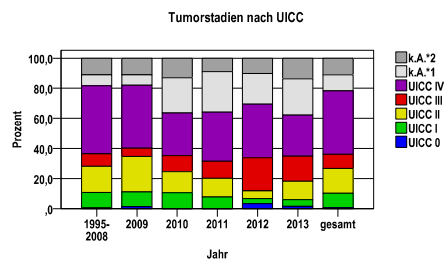
## primäre Metastasen

Metastase	Anzahl	Prozent	Gesamt N
HEP	402	70,3	572
PER	161	28,1	.
LYM	74	12,9	.
PUL	65	11,4	.
OTH	46	8,0	.
OSS	14	2,4	.
ADR	13	2,3	.
PLE	8	1,4	.
BRA	4	,7	.
SKI	4	,7	.
MAR	1	,2	.
GEN	0	,0	.



## Tumorstadien nach UICC

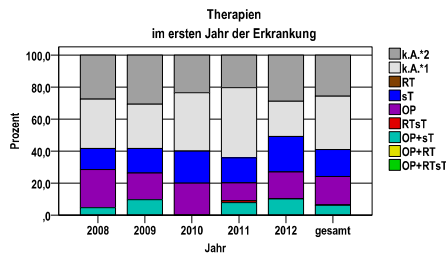
Jahr	UICC 0	UICC I	UICC II	UICC III	UICC IV	k.A.* 1	k.A.* 2	gesamt t	UICC IV %
1995-2008	7	118	202	97	527	84	129	1164	45,3
2009	1	7	17	4	30	5	8	72	41,7
2010	0	9	12	9	24	20	11	85	28,2
2011	0	7	11	10	29	24	8	89	32,6
2012	2	2	3	13	21	12	6	59	35,6
2013	1	3	8	11	18	16	9	66	27,3
gesamt	11	146	253	144	649	161	171	1535	42,3
%	1	10	16	9	42	10	11	100	.
1995-2008	,6%	10,1%	17,4%	8,3%	45,3%	7,2%	11,1%		
2009	1,4%	9,7%	23,6%	5,6%	41,7%	6,9%	11,1%		
2010	,0%	10,6%	14,1%	10,6%	28,2%	23,5%	12,9%		
2011	,0%	7,9%	12,4%	11,2%	32,6%	27,0%	9,0%		
2012	3,4%	3,4%	5,1%	22,0%	35,6%	20,3%	10,2%		
2013	1,5%	4,5%	12,1%	16,7%	27,3%	24,2%	13,6%		
gesamt	,7%	9,5%	16,5%	9,4%	42,3%	10,5%	11,1%		



## Bösartige Neubildung der Gallenblase und Gallenwege C23-C24, D01.5

## Therapien im ersten Jahr nach Diagnosenstellung\*

Jahr	OP+RTsT	OP+RT	OP+sT	RTsT	OP	sT	RT	k.A.*1	k.A.*2	gesamt	OP %
2008	0	0	4	0	20	11	0	26	23	84	23,8
2009	0	0	7	0	12	11	0	20	22	72	16,7
2010	0	0	0	0	17	17	0	31	20	85	20,0
2011	0	0	7	1	10	14	0	39	18	89	11,2
2012	0	0	6	0	10	13	0	13	17	59	16,9
gesamt	0	0	24	1	69	66	0	129	100	389	17,7
%	0	0	6	0	18	17	0	33	26	100	.



sT = systemische Therapie  
RT = Strahlentherapie  
OP = Operation

Diagnosejahre
2008 bis 2012

## Operationen im ersten Jahr nach Diagnosenstellung\*

OPS	Anzahl	%	OPS-Schlüssel Version 2012
5-511	83	89,2	Cholezystektomie
5-514	1	1,1	Andere Operationen an den Gallengängen
5-515	8	8,6	Exzision und Resektion von erkranktem Gewebe der Gallengänge
5-518	2	2,2	Operationen an Sphincter Oddi und Papilla duodeni major
gesamt	93	.	

gesamt = Anzahl der operierten Fälle (entspricht der OP-Anzahl der vorhergehende Tabelle); Mehrfachnennungen bei den OPS-Nummern sind pro Fall möglich; Prozentzahl bezieht sich auf den Anteil an den operierten Gesamtfällen

## Systemische Therapien im ersten Jahr nach Diagnosenstellung\*

Beschreibung	Typ	Anzahl	%	Protokolltyp:
Gemcitabin	CM	47	51,6	CM – Monochemoth.
Gemcitabin, Oxaliplatin	CP	19	20,9	CP – Polychemoth.
Cisplatin, Gemcitabin	CP	11	12,1	C – Chemotherapie o.n.A.
Calciumfolinat, Fluorouracil, Oxaliplatin	CP	11	12,1	IC – Immun-/Chemoth.
Fluorouracil	CM	7	7,7	H – Hormontherapie
Calciumfolinat, Fluorouracil	CP	6	6,6	I – Immuntherapie
Capecitabin	CM	5	5,5	IU – unspezif. Immunth.
Calciumfolinat, Fluorouracil, Irinotecan	CP	4	4,4	IS – spezif. Immunth.
Oxaliplatin	CM	2	2,2	
Capecitabin, Gemcitabin	CP	2	2,2	
Imatinib	IS	1	1,1	
Sorafenib	IS	1	1,1	
gesamt Anzahl der Fälle		91	.	

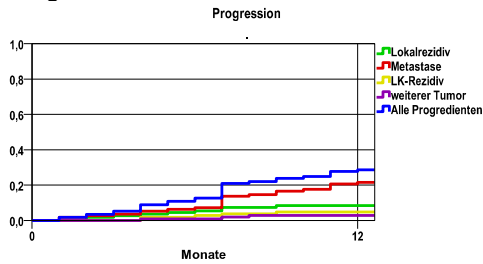
gesamt = Anzahl der therapierten Fälle; Mehrfachnennungen von Therapien sind pro Fall möglich; Prozentzahl bezieht sich auf den Anteil an den systemisch therapierten Gesamtfällen

\*Bei Eintritt eines Rezidivs werden weitere Therapien nicht ausgewiesen.  
Systemische Therapien mit einem Anteil unter 1% werden nicht aufgeführt.

**Bösartige Neubildung der Gallenblase und Gallenwege C23-C24, D01.5**

Diagnosejahre
2003 bis 2008

**Progression**



Ereignis	Monate	%	95%CI	N	zens. +† %	zens. %	E
Lokalrezidiv	12	8,3	3,1-13,6	120	25,8	,8	9
Metastase	12	21,6	13,8-29,5	120	16,7	,8	23
LK-Rezidiv	12	4,7	,7- 8,8	120	28,3	,8	5
weiterer Tumor	12	2,8	-,3- 6,0	120	30,8	,8	3
Alle Progredienten	12	28,7	20,1-37,2	120	13,3	,8	31

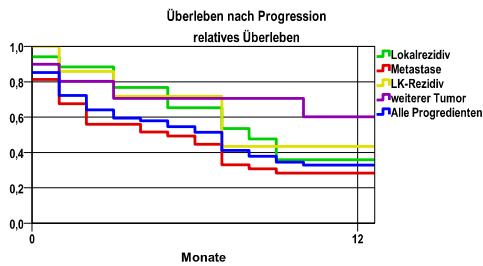
N = Anzahl der Fälle mit Vollremission  
E = Anzahl der Ereignisse

**mediane ereignisfreie Zeit**

Lokalrezidiv	>1,0 Jahre
Metastase	>1,0 Jahre
LK-Rezidiv	>1,0 Jahre
weiterer Tumor	>1,0 Jahre
Alle Progredienten	>1,0 Jahre

Progression setzt Vollremission voraus.

**Überleben nach Progression**



Ereignis	beob. Überl.	rel. Überl.	95%-KI ±	N	zens. %
Lokalrezidiv	35,3	35,9	22,7	17	,0
Metastase	27,9	28,4	13,4	43	,0
LK-Rezidiv	42,9	43,5	36,7	7	,0
weiterer Tumor	58,3	60,2	31,6	10	10,0
Alle Progredienten	32,2	32,9	11,8	61	1,6

**medianes Überleben nach Progression**

Lokalrezidiv	,6 Jahre
Metastase	,4 Jahre
LK-Rezidiv	,5 Jahre
weiterer Tumor	>1,0 Jahre
Alle Progredienten	,5 Jahre

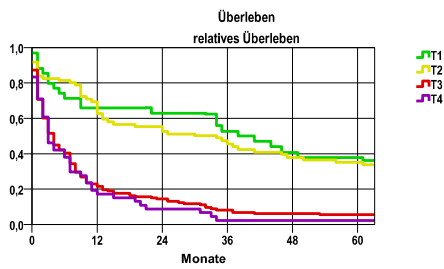
**Bösartige Neubildung der Gallenblase und Gallenwege C23-C24, D01.5**

Diagnosejahre
2003 bis 2008

**5-Jahres-Überleben nach Tumorgroße**

T-Kategorie	beob. Überl.	rel. Überl.	95%-KI ±	N	zens. %
T1	30,3	37,8	15,7	33	,0
T2	29,5	35,2	11,4	61	1,6
T3	4,7	5,6	3,4	149	,0
T4	2,1	2,3	.	48	,0

nur Ersterkrankungen



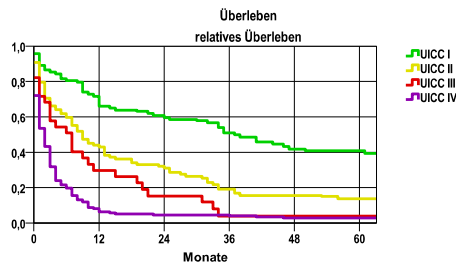
**mediane Überlebenszeit**

T1 3,2 Jahre  
 T2 2,5 Jahre  
 T3 ,3 Jahre  
 T4 ,2 Jahre

**5-Jahres-Überleben nach UICC-Tumorstadium**

UICC-Stadium	beob. Überl.	rel. Überl.	95%-KI ±	N	zens. %
UICC I	33,8	40,8	11,0	71	,0
UICC II	11,5	13,8	6,7	87	1,1
UICC III	3,6	4,0	.	28	,0
UICC IV	2,4	2,9	.	165	,0

nur Ersterkrankungen



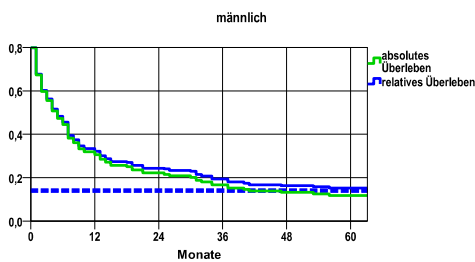
**mediane Überlebenszeit**

UICC I 3,1 Jahre  
 UICC II ,7 Jahre  
 UICC III ,5 Jahre  
 UICC IV ,1 Jahre

**Überleben gesamt, männlich**

Jahr	beob. Überl.	rel. Überl.	95%-KI ±	N	zens. %
1	30,6	32,2	7,5	144	,0
2	22,2	24,3	6,8	.	,0
3	16,7	19,3	6,1	.	,0
4	13,2	16,3	5,5	.	,0
5	11,8	15,2	5,3	.	,7

nur Ersterkrankungen



**mediane Überlebenszeit**

,4 Jahre

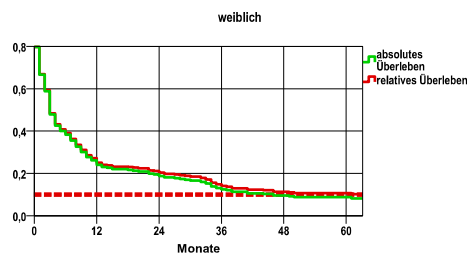
**Vergleichswert - - - - , 5-Jahres-Überleben (%)**

RKI, BRD 2007-2008, niedrigster Wert, männlich 14,0

**weiblich**

Jahr	beob. Überl.	rel. Überl.	95%-KI ±	N	zens. %
1	24,1	25,1	5,0	282	,0
2	18,8	20,4	4,6	.	,0
3	12,4	14,1	3,8	.	,0
4	9,6	11,3	3,4	.	,0
5	8,9	10,7	3,3	.	,0

nur Ersterkrankungen



**mediane Überlebenszeit**

,2 Jahre

**Vergleichswert - - - - , 5-Jahres-Überleben (%)**

RKI, BRD 2007-2008, niedrigster Wert, weiblich 10,0

**verwendete Sterbetafel:**  
 Sachsen 1995-2011