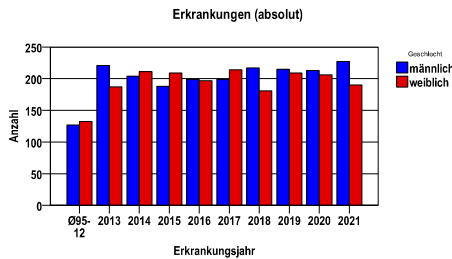


Durchschnittlich erfasste Erkrankungszahlen

Zeitraum	Geschlecht	N	rohe Rate	altersstandardisierte Rate (ESR)*	arithm. Alter Jahre	medianes Alter Jahre	Vergleich medianes Alter	Vergleichsquelle
2016 - 2020	männlich	1043	29,5	15,6	70,5	71,5	72,0	RKI, BRD 2017-2018
	weiblich	1007	27,5	11,1	74,2	76,1	76,0	

* europastandardisierte Rate

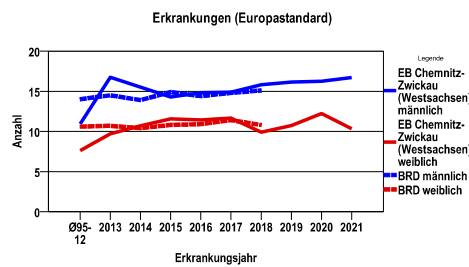
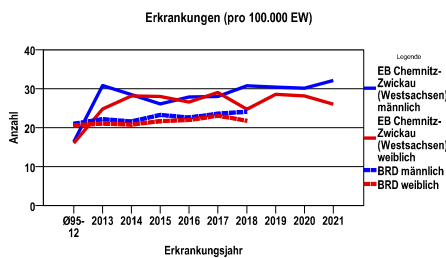
Anzahl Neuerkrankungen



Absolute Neuerkrankungszahlen und Neuerkrankungsraten je 100.000 Einwohner

Jahr	absolut männlich	absolut weiblich	Rohe Rate männlich	Rohe Rate weiblich	Stand. Rate männlich	Stand. Rate weiblich
2021	227	190	32,2	26,0	16,7	10,3
2020	213	206	30,2	28,2	16,3	12,2
2019	215	209	30,5	28,6	16,2	10,7
2018	217	181	30,7	24,8	15,8	9,9
2017	199	214	28,1	29,1	14,9	11,7
2016	199	197	27,9	26,6	14,8	11,4
2015	188	209	26,1	28,0	14,3	11,6
2014	204	211	28,5	28,2	15,5	10,7
2013	221	187	30,9	24,8	16,7	9,7
Ø95-12	127	132	16,4	16,0	10,9	7,6

Stand. Rate = Europastandard



Vergleichswerte - - - ; - - -

RKI, BRD 2018, männlich	24,1
GKR, Sachsen 2009-2012, männlich	24,7
RKI, BRD 2018, weiblich	21,8
GKR, Sachsen 2009-2012, weiblich	24,4

Vergleichswerte - - - ; - - -

RKI, BRD 2018, männlich	15,1
GKR, Sachsen 2009-2012, männlich	15,4
RKI, BRD 2018, weiblich	10,8
GKR, Sachsen 2009-2012, weiblich	10,7

**EB Chemnitz-Zwickau (Westsachsen)
Pankreaskarzinom C25**

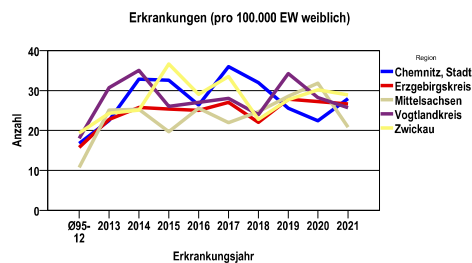
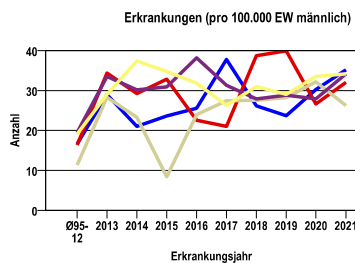
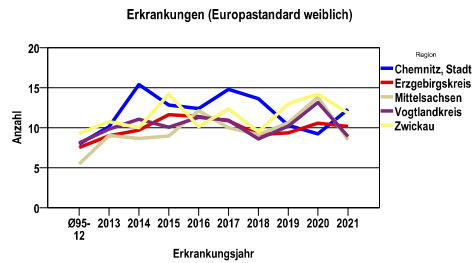
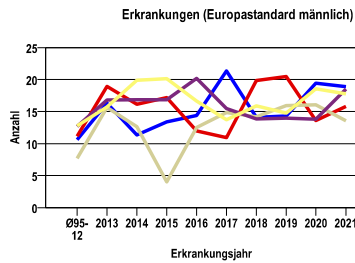
Chemnitz, Stadt, Erzgebirgskreis, Mittelsachsen, Vogtlandkreis, Zwickau

Zahl der Neuerkrankungen nach Stadt-/Landkreisen

EB Chemnitz-Zwickau (Westsachsen)	absolut männlich					absolut weiblich				
	2021	2020	2019	2018	2017	2021	2020	2019	2018	2017
Chemnitz, Stadt	43	37	29	32	46	35	28	32	40	45
Erzgebirgskreis	53	44	66	64	35	46	47	48	38	47
Mittelsachsen	40	49	43	42	42	32	49	44	38	34
Vogtlandkreis	38	31	32	31	35	30	33	40	28	33
Zwickau	53	52	45	48	41	47	49	45	37	55

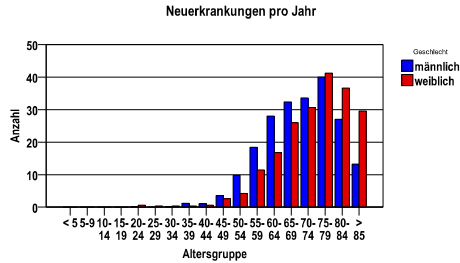
Neuerkrankungsrate nach Stadt-/Landkreisen (n/100.000 Einwohner), altersstandardisiert (ESR)

Region	Stand. Rate männlich					Stand. Rate weiblich				
	2021	2020	2019	2018	2017	2021	2020	2019	2018	2017
Chemnitz, Stadt	18,9	19,5	14,3	14,1	21,3	12,3	9,2	10,3	13,6	14,8
Erzgebirgskreis	15,8	13,6	20,5	19,9	10,9	10,2	10,6	9,4	9,1	10,8
Mittelsachsen	13,5	16,1	15,9	14,2	14,8	8,5	13,8	10,6	9,1	10,0
Vogtlandkreis	18,5	13,8	14,0	13,9	15,5	8,9	13,1	10,2	8,6	10,9
Zwickau	17,8	18,5	14,8	15,9	13,7	11,8	14,2	13,0	9,5	12,3

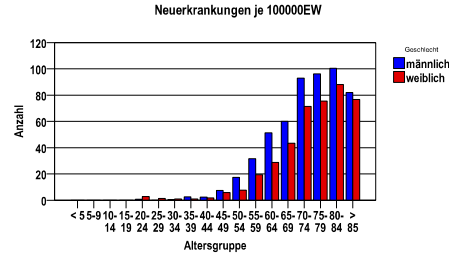


Diagnosejahre
2016 bis 2020

Neuerkrankungen /Jahr nach Altersgruppen



Neuerkrankungen/100.000 EW nach Altersgruppen



Häufigkeit der Tumorerkrankungen nach der Lokalisation (ICD-O)

ICD-O	Bezeichnung	m	%m	w	%w	ges.	%ges.
C25.0	Pankreaskopf	569	54,6	582	57,8	1151	56,1
C25.1	Pankreaskörper	145	13,9	149	14,8	294	14,3
C25.2	Pankreasschwanz	197	18,9	140	13,9	337	16,4
C25.8	Pankreas, mehrere Teilbereiche überlappend	82	7,9	85	8,4	167	8,1
C25.9	Pankreas o.n.A.	43	4,1	47	4,7	90	4,4
sonst.	sonstige Lokalisationen	7	,7	4	,4	11	,5
	Gesamt	1043	50,9	1007	49,1	2050	.

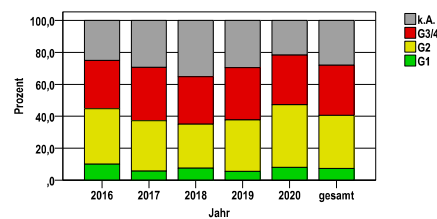
Histologische Häufigkeitsverteilung

Bezeichnung	M-Code	N	%	% gesamt
Adenokarzinom o.n.A.	8140/3	681	44,3%	33,2%
Invasives duktales Karzinom o.n.A.	8500/3	547	35,6%	26,7%
Neuroendokriner Tumor o.n.A.	8240/3	48	3,1%	2,3%
sonstige maligne Histologien		262	17,0%	12,8%
maligne Histologien gesamt		1538		75,0%
nicht histologisch gesichert		512		25,0%

Histologisches Grading (nur histologisch gesicherte Fälle)

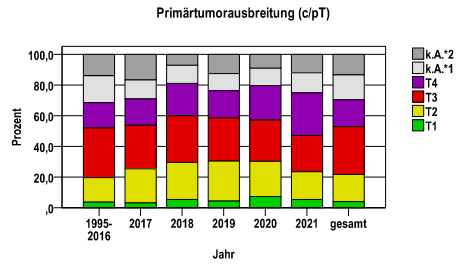
Jahr	G1	G2	G3/4	k.A.	gesamt
2016	31	108	94	78	311
2017	16	90	95	84	285
2018	23	85	92	109	309
2019	17	98	100	90	305
2020	26	129	102	71	328
gesamt	113	510	483	432	1538
%	7	33	31	28	100

Histopathologisches Grading



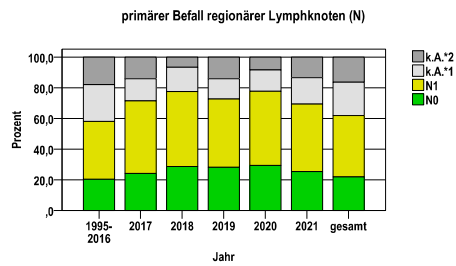
Primärtumorausbreitung (T)

Jahr	T1	T2	T3	T4	k.A.*1	k.A.*2	gesamt
1995-2016	237	1003	2030	1039	1099	876	6284
2017	13	92	117	71	51	69	413
2018	22	96	121	84	47	28	398
2019	19	110	120	75	47	53	424
2020	31	96	113	94	47	38	419
2021	23	75	99	116	54	50	417
gesamt	345	1472	2600	1479	1345	1114	8355
%	4	18	31	18	16	13	100



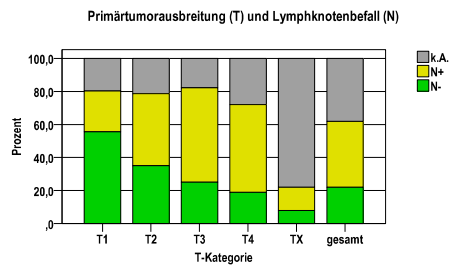
primärer Befall der regionären Lymphknoten (N)

Jahr	N0	N1	k.A.*1	k.A.*2	gesamt
1995-2016	1273	2373	1514	1124	6284
2017	100	195	60	58	413
2018	114	195	63	26	398
2019	119	189	56	60	424
2020	123	203	58	35	419
2021	106	183	72	56	417
gesamt	1835	3338	1823	1359	8355
%	22	40	22	16	100



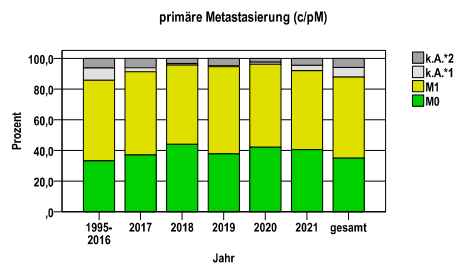
Primärtumorausbreitung (T) und Lymphknotenbefall (N)

T-Kategorie	N-	N+	k.A.	gesamt	N+ %
T1	192	85	68	345	24,6
T2	516	641	315	1472	43,5
T3	653	1483	464	2600	57,0
T4	279	785	415	1479	53,1
TX	195	344	1920	2459	14,0
gesamt	1835	3338	3182	8355	40,0
%	22	40	38	100	.



primäre Metastasierung (M)

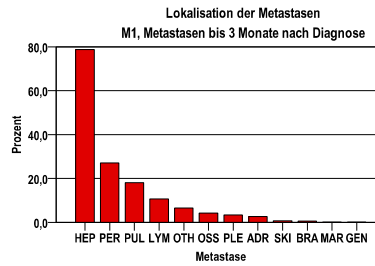
Jahr	M0	M1	k.A.*1	k.A.*2	gesamt
1995-2016	2091	3296	499	398	6284
2017	153	224	11	25	413
2018	175	206	4	13	398
2019	160	241	3	20	424
2020	176	227	6	10	419
2021	169	215	14	19	417
gesamt	2924	4409	537	485	8355
%	35	53	6	6	100



k.A.*1 = keine Angabe, Primärtumor jedoch histologisch gesichert
 k.A.*2 = keine Angabe, nur klinische Sicherung des Tumors

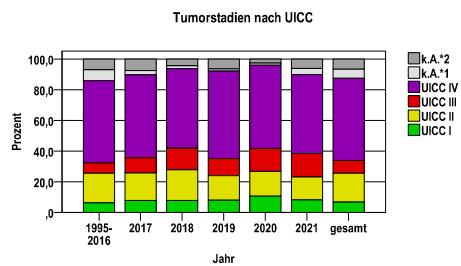
primäre Metastasen

Metastase	Anzahl	Prozent	Gesamt N
HEP	3579	78,8	4544
PER	1230	27,1	.
PUL	819	18,0	.
LYM	485	10,7	.
OTH	296	6,5	.
OSS	192	4,2	.
PLE	155	3,4	.
ADR	120	2,6	.
SKI	31	,7	.
BRA	26	,6	.
MAR	2	,0	.
GEN	1	,0	.



Tumorstadien nach UICC

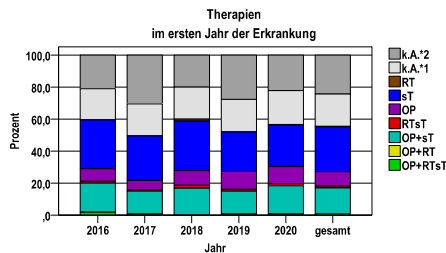
Jahr	UICC I	UICC II	UICC III	UICC IV	k.A. *1	k.A. *2	gesamt	UICC IV %
1995-2016	396	1209	423	3372	447	437	6284	53,7
2017	32	74	41	224	11	31	413	54,2
2018	31	80	56	206	8	17	398	51,8
2019	34	68	47	242	6	27	424	57,1
2020	44	68	63	227	6	11	419	54,2
2021	34	62	64	215	17	25	417	51,6
gesamt	571	1561	694	4486	495	548	8355	53,7
%	7	19	8	54	6	7	100	.



Pankreaskarzinom C25

Therapien im ersten Jahr nach Diagnosenstellung*

Jahr	OP+RTsT	OP+RT	OP+sT	RTsT	OP	sT	RT	k.A.*1	k.A.*2	gesamt	OP %
2016	7	0	69	4	30	115	0	74	79	378	7,9
2017	3	0	57	3	23	111	0	79	121	397	5,8
2018	0	0	64	7	35	118	4	76	76	380	9,2
2019	3	0	57	5	45	99	0	81	111	401	11,2
2020	3	0	69	5	42	102	1	83	87	392	10,7
gesamt	16	0	316	24	175	545	5	393	474	1948	9,0
%	1	0	16	1	9	28	0	20	24	100	.



sT = systemische Therapie
 RT = Strahlentherapie
 OP = Operation

k.A.*1 = keine tumorspezifische Therapie, jedoch histologisch gesichert
 k.A.*2 = keine tumorspezifische Therapie, nur klinische Sicherung des Tumors

Diagnosejahre
2016 bis 2020

Operationen im ersten Jahr nach Diagnosenstellung*

OPS	Anzahl	%	OPS-Schlüssel Version 2015
5-524	435	85,8	Partielle Resektion des Pankreas
5-525	73	14,4	(Totale) Pankreatektomie
5-521	3	,6	Lokale Exzision und Destruktion von erkranktem Gewebe des Pankreas
gesamt	507	.	

gesamt = Anzahl der operierten Fälle (entspricht der OP-Anzahl der vorhergehende Tabelle); Mehrfachnennungen bei den OPS-Nummern sind pro Fall möglich; Prozentzahl bezieht sich auf den Anteil an den operierten Gesamtfällen

*Bei Eintritt eines Rezidivs werden weitere Therapien nicht ausgewiesen.
 GIST und NET Fälle werden nicht mit einbezogen.

Systemische Therapien im ersten Jahr nach Diagnosenstellung*

Beschreibung	Typ	Anzahl	%
Gemcitabin, Paclitaxel	C	383	42,5
Gemcitabin	C	341	37,8
Calciumfolinat, Fluorouracil, Irinotecan, Oxaliplatin	C	237	26,3
Calciumfolinat, Fluorouracil, Irinotecan	C	44	4,9
Capecitabin, Gemcitabin	C	42	4,7
Calciumfolinat, Fluorouracil, Oxaliplatin	C	33	3,7
Medikament o. n. A.	C	31	3,4
Gemcitabin, Oxaliplatin	C	17	1,9
gesamt Anzahl der Fälle		901	.

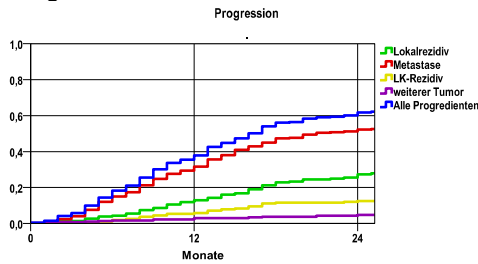
Protokolltyp:
 CM – Monochemoth.
 CP – Polychemoth.
 C – Chemotherapie o.n.A.
 IC – Immun-/Chemoth.
 H – Hormontherapie
 I – Immuntherapie
 IU – unspezif. Immunth.
 IS – spezif. Immunth.

gesamt = Anzahl der therapierten Fälle; Mehrfachnennungen von Therapien sind pro Fall möglich; Prozentzahl bezieht sich auf den Anteil an den systemisch therapierten Gesamtfällen

*Bei Eintritt eines Rezidivs werden weitere Therapien nicht ausgewiesen.
 GIST und NET Fälle werden nicht mit einbezogen.
 Systemische Therapien mit einem Anteil unter 1% werden nicht aufgeführt.

Diagnosejahre
2011 bis 2016

Progression



Ereignis	Monate	%	95%CI	N	zens. +1 %	zens. %	E
Lokalrezidiv	12	12,9	9,3-16,5	409	27,4	,0	43
	24	27,4	22,1-32,6		44,5	,5	80
Metastase	12	31,6	26,7-36,5	409	20,0	,0	110
	24	52,3	46,7-57,8		25,9	,5	172
LK-Rezidiv	12	5,8	3,2- 8,3	409	31,1	,0	19
	24	12,5	8,6-16,4		51,1	,5	36
weiterer Tumor	12	3,0	1,1- 4,8	409	33,0	,0	10
	24	4,9	2,3- 7,4		55,7	,5	14
Alle Progredienten	12	37,9	32,8-43,1	409	18,3	,0	133
	24	54,1	48,7-59,5		22,5	,5	207

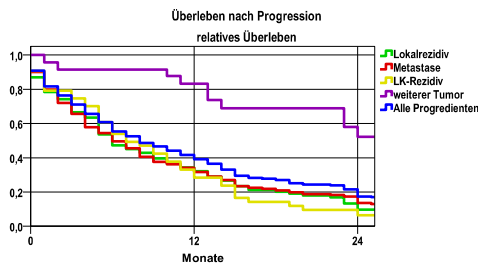
N = Anzahl der Fälle mit Vollremission
 E = Anzahl der Ereignisse

mediane ereignisfreie Zeit

Lokalrezidiv	>2,0 Jahre
Metastase	1,7 Jahre
LK-Rezidiv	>2,0 Jahre
weiterer Tumor	>2,0 Jahre
Alle Progredienten	1,3 Jahre

Progression setzt Vollremission voraus.

Überleben nach Progression



Ereignis	beob. Überl.	rel. Überl.	95%-KI ±	N	zens. %
Lokalrezidiv	9,3	9,6	6,0	92	1,1
Metastase	13,0	13,5	4,7	202	1,5
LK-Rezidiv	6,2	6,4	7,6	43	2,3
weiterer Tumor	50,8	52,3	22,3	23	17,4
Alle Progredienten	16,7	17,4	4,8	239	2,5

medianes Überleben nach Progression

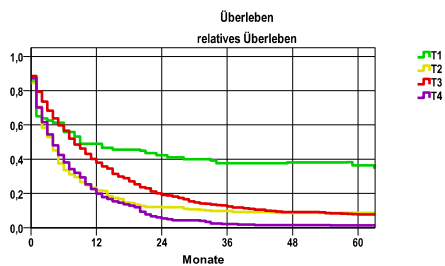
Lokalrezidiv	,5 Jahre
Metastase	,5 Jahre
LK-Rezidiv	,6 Jahre
weiterer Tumor	>2,0 Jahre
Alle Progredienten	,6 Jahre

Diagnosejahre
2011 bis 2016

5-Jahres-Überleben nach Tumorgroße

T-Kategorie	beob. Überl.	rel. Überl.	95%-KI ±	N	zens. %
T1	27,9	36,5	10,7	68	1,5
T2	7,2	8,7	.	304	1,3
T3	6,6	7,8	1,8	773	,4
T4	1,1	1,3	1,1	351	,0

nur Ersterkrankungen



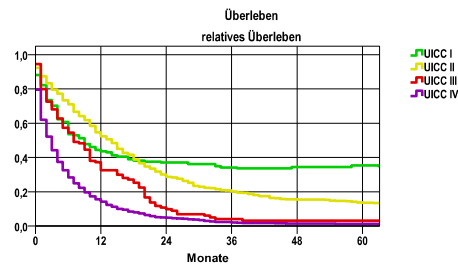
mediane Überlebenszeit

T1 ,7 Jahre
 T2 ,3 Jahre
 T3 ,6 Jahre
 T4 ,3 Jahre

5-Jahres-Überleben nach UICC-Tumorstadium

UICC-Stadium	beob. Überl.	rel. Überl.	95%-KI ±	N	zens. %
UICC I	25,4	35,4	8,1	110	1,8
UICC II	11,5	13,6	2,8	485	1,0
UICC III	2,8	3,1	.	108	,0
UICC IV	1,0	1,3	,6	1155	,1

nur Ersterkrankungen



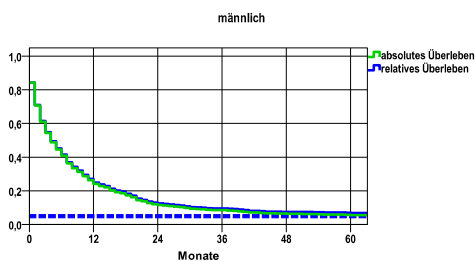
mediane Überlebenszeit

UICC I ,7 Jahre
 UICC II 1,1 Jahre
 UICC III ,6 Jahre
 UICC IV ,2 Jahre

Überleben gesamt, männlich

Jahr	beob. Überl.	rel. Überl.	95%-KI ±	N	zens. %
1	24,0	24,9	2,7	974	,0
2	11,6	12,5	2,0	.	,0
3	8,5	9,5	1,8	.	,0
4	6,4	7,4	1,5	.	,0
5	5,6	6,8	1,4	.	,4

nur Ersterkrankungen



mediane Überlebenszeit

3,9 Monate

Vergleichswert - - - , 5-Jahres-Überleben (%)

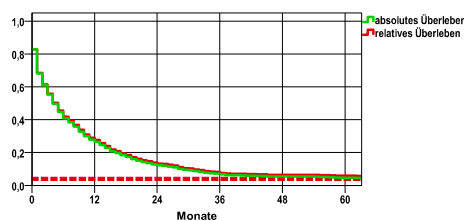
RKI, BRD 2015-2016, niedrigster Wert, männlich 5,0

verwendete Sterbetafel:
Sachsen 1995-2018

weiblich

Jahr	beob. Überl.	rel. Überl.	95%-KI ±	N	zens. %
1	26,5	27,6	2,7	1015	,0
2	12,2	13,3	2,0	.	,0
3	6,7	7,6	1,5	.	,0
4	5,4	6,4	1,4	.	,0
5	4,7	5,9	1,3	.	,5

nur Ersterkrankungen



mediane Überlebenszeit

4,1 Monate

Vergleichswert - - - , 5-Jahres-Überleben (%)

RKI, BRD 2015-2016, niedrigster Wert, weiblich 4,0