

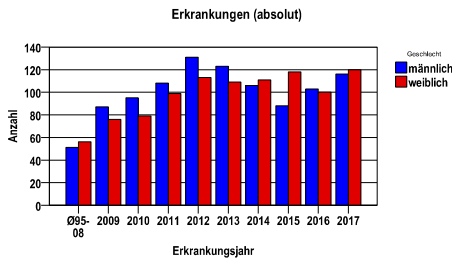
**Pankreaskarzinom C25**

**Durchschnittlich erfasste Erkrankungszahlen**

Zeitraum	Geschlecht	N	rohe Rate	altersstandardisierte Rate (ESR)*	arithm. Alter Jahre	medianes Alter Jahre	Vergleich medianes Alter	Vergleichsquelle
2012 - 2016	männlich	551	26,0	14,2	70,3	71,8	72,0	RKI, BRD 2013-2014
	weiblich	551	25,1	10,5	74,1	75,5	75,0	

\* europastandardisierte Rate

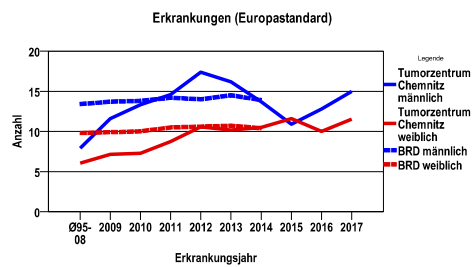
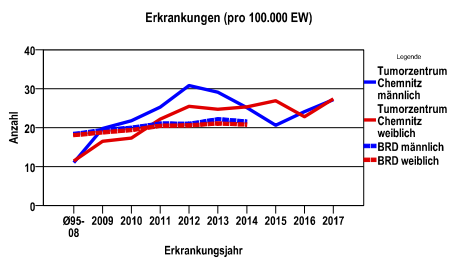
**Anzahl Neuerkrankungen**



**Absolute Neuerkrankungszahlen und Neuerkrankungsraten je 100.000 Einwohner**

Jahr	absolut männlich	absolut weiblich	Rohe Rate männlich	Rohe Rate weiblich	Stand. Rate männlich	Stand. Rate weiblich
2017	116	120	27,2	27,4	15,0	11,5
2016	103	100	24,2	22,9	12,8	10,0
2015	88	118	20,6	27,0	10,9	11,6
2014	106	111	25,1	25,3	13,7	10,5
2013	123	109	29,1	24,8	16,2	10,2
2012	131	113	30,9	25,5	17,4	10,6
2011	108	99	25,3	22,2	14,6	8,7
2010	95	79	21,8	17,3	13,3	7,3
2009	87	76	19,8	16,5	11,6	7,2
Ø95-08	51	56	11,1	11,5	7,9	6,1

Stand. Rate = Europastandard



**Vergleichswerte** - - - ; - - -

RKI, BRD 2014, männlich	21,6
GKR, Sachsen 2009-2012, männlich	24,7
RKI, BRD 2014, weiblich	20,8
GKR, Sachsen 2009-2012, weiblich	24,4

**Vergleichswerte** - - - ; - - -

RKI, BRD 2014, männlich	13,9
GKR, Sachsen 2009-2012, männlich	15,4
RKI, BRD 2014, weiblich	10,4
GKR, Sachsen 2009-2012, weiblich	10,7

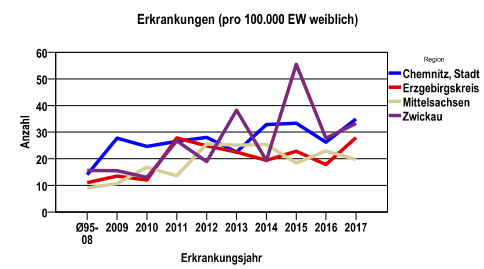
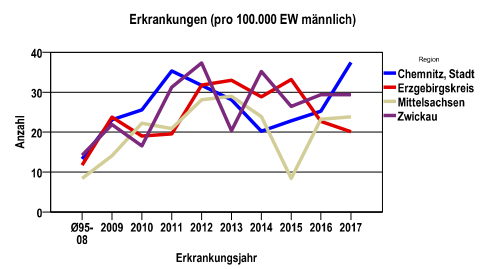
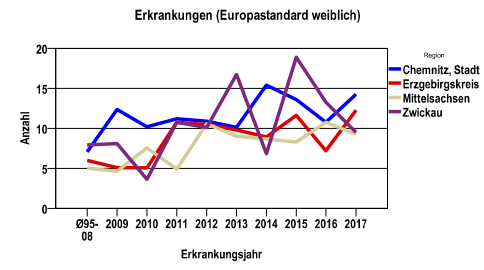
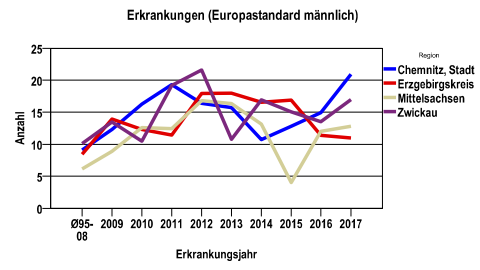
**Pankreaskarzinom C25**

**Zahl der Neuerkrankungen nach Stadt-/Landkreisen**

Tumorzentrum Chemnitz	absolut männlich	.	.	.	.	absolut weiblich	.	.	.	.
	2017	2016	2015	2014	2013	2017	2016	2015	2014	2013
Chemnitz, Stadt	46	31	28	24	33	44	33	42	41	28
Erzgebirgskreis (anteilig 66,8%)	23	26	38	33	38	33	21	27	23	27
Mittelsachsen	37	36	13	37	45	31	36	29	40	40
Zwickau (anteilig 21,7%)	10	10	9	12	7	12	10	20	7	14

**Neuerkrankungsrate nach Stadt-/Landkreisen (n/100.000 Einwohner), altersstandardisiert (ESR)**

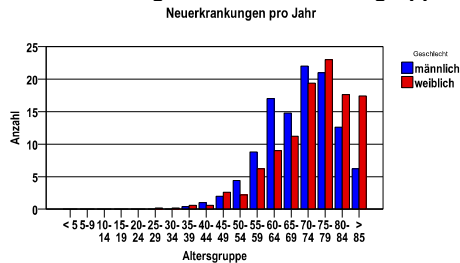
Region	Stand. Rate männlich	.	.	.	.	Stand. Rate weiblich	.	.	.	.
	2017	2016	2015	2014	2013	2017	2016	2015	2014	2013
Chemnitz, Stadt	20,9	14,9	12,8	10,7	15,7	14,3	10,7	13,6	15,4	10,1
Erzgebirgskreis	11,0	11,4	16,9	16,6	18,0	12,3	7,2	11,6	8,9	9,8
Mittelsachsen	12,8	12,0	4,0	13,1	16,4	9,3	10,7	8,3	8,6	9,0
Zwickau	17,0	13,5	15,1	16,9	10,8	9,5	13,2	18,9	6,8	16,7



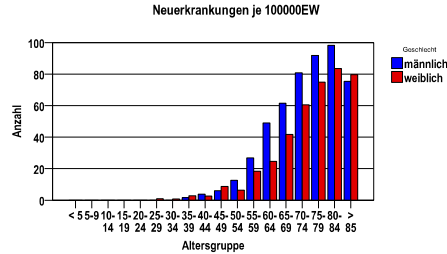
**Pankreaskarzinom C25**

<b>Diagnosejahre</b>
2012 bis 2016

**Neuerkrankungen /Jahr nach Altersgruppen**



**Neuerkrankungen/100.000 EW nach Altersgruppen**



**Häufigkeit der Tumorerkrankungen nach der Lokalisation (ICD-O)**

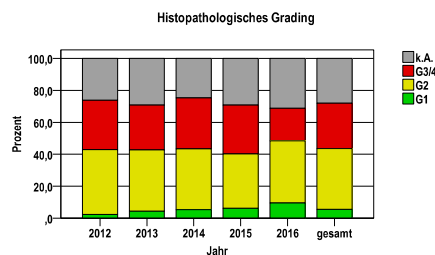
ICD-O	Bezeichnung	m	%m	w	%w	ges.	%ges.
C25.0	Pankreaskopf	306	55,5	324	58,8	630	57,2
C25.1	Pankreaskörper	61	11,1	60	10,9	121	11,0
C25.2	Pankreasschwanz	93	16,9	73	13,2	166	15,1
C25.8	Pankreas, mehrere Teilbereiche überlappend	39	7,1	56	10,2	95	8,6
C25.9	Pankreas o.n.A.	47	8,5	35	6,4	82	7,4
sonst.	sonstige Lokalisationen	5	,9	3	,5	8	,7
	Gesamt	551	50,0	551	50,0	1102	.

**Histologische Häufigkeitsverteilung**

Bezeichnung	M-Code	N	%	% gesamt
Adenokarzinom o.n.A.	8140/3	338	42,6%	30,7%
Invasives duktales Karzinom o.n.A.	8500/3	206	26,0%	18,7%
Schleimbildendes Adenokarzinom	8481/3	76	9,6%	6,9%
Karzinom o.n.A.	8010/3	28	3,5%	2,5%
sonstige maligne Histologien		145	18,3%	13,2%
maligne Histologien gesamt		793		72,0%
nicht histologisch gesichert		309		28,0%

**Histologisches Grading (nur histologisch gesicherte Fälle)**

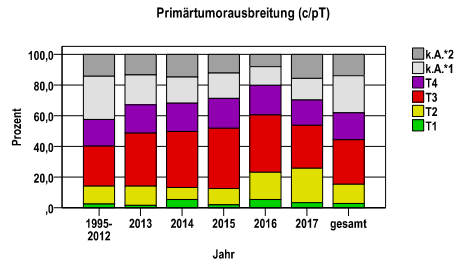
Jahr	G1	G2	G3/4	k.A.	gesamt
2012	4	71	54	46	175
2013	7	63	46	48	164
2014	8	57	48	37	150
2015	9	50	45	43	147
2016	15	61	32	49	157
gesamt	43	302	225	223	793
%	5	38	28	28	100



**Pankreaskarzinom C25**

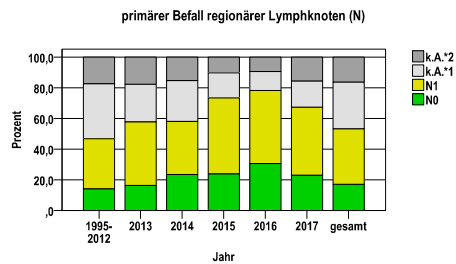
**Primärtumorausbreitung (T)**

Jahr	T1	T2	T3	T4	k.A.*1	k.A.*2	gesamt
1995-2012	59	266	600	398	645	326	2294
2013	4	29	80	43	45	31	232
2014	12	17	79	40	37	32	217
2015	4	22	81	40	34	25	206
2016	11	36	76	39	25	16	203
2017	8	53	66	39	33	37	236
gesamt	98	423	982	599	819	467	3388
%	3	12	29	18	24	14	100



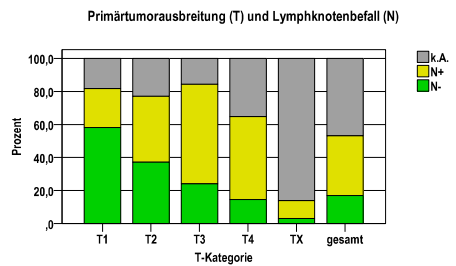
**primärer Befall der regionären Lymphknoten (N)**

Jahr	N0	N1	k.A.*1	k.A.*2	gesamt
1995-2012	324	748	822	400	2294
2013	38	96	57	41	232
2014	51	75	58	33	217
2015	49	102	34	21	206
2016	62	97	25	19	203
2017	54	105	40	37	236
gesamt	578	1223	1036	551	3388
%	17	36	31	16	100



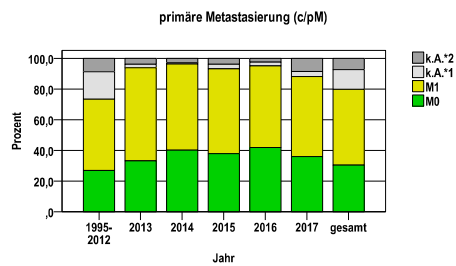
**Primärtumorausbreitung (T) und Lymphknotenbefall (N)**

T-Kategorie	N-	N+	k.A.	gesamt	N+ %
T1	57	23	18	98	23,5
T2	157	169	97	423	40,0
T3	237	590	155	982	60,1
T4	87	301	211	599	50,3
TX	40	140	1106	1286	10,9
gesamt	578	1223	1587	3388	36,1
%	17	36	47	100	.



**primäre Metastasierung (M)**

Jahr	M0	M1	k.A.*1	k.A.*2	gesamt
1995-2012	617	1067	413	197	2294
2013	77	141	5	9	232
2014	87	122	2	6	217
2015	78	114	6	8	206
2016	85	108	5	5	203
2017	85	123	8	20	236
gesamt	1029	1675	439	245	3388
%	30	49	13	7	100

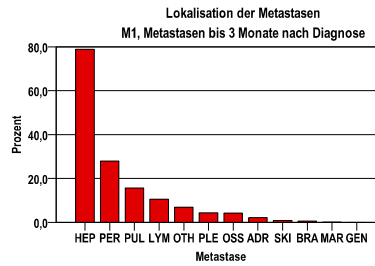


k.A.\*1 = keine Angabe, Primärtumor jedoch histologisch gesichert  
 k.A.\*2 = keine Angabe, nur klinische Sicherung des Tumors

**Pankreaskarzinom C25**

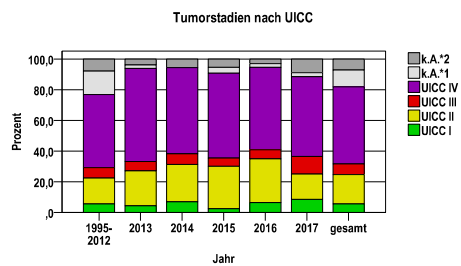
**primäre Metastasen**

Metastase	Anzahl	Prozent	Gesamt N
HEP	1414	78,9	1793
PER	501	27,9	.
PUL	280	15,6	.
LYM	188	10,5	.
OTH	123	6,9	.
PLE	77	4,3	.
OSS	75	4,2	.
ADR	39	2,2	.
SKI	14	,8	.
BRA	10	,6	.
MAR	2	,1	.
GEN	0	,0	.



**Tumorstadien nach UICC**

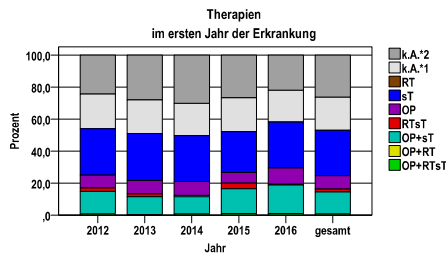
Jahr	UICC I	UICC II	UICC III	UICC IV	k.A. *1	k.A. *2	gesamt	UICC IV %
1995-2012	127	385	156	1097	349	180	2294	47,8
2013	10	53	14	141	5	9	232	60,8
2014	15	53	15	122	0	12	217	56,2
2015	5	57	11	114	8	11	206	55,3
2016	13	58	12	109	5	6	203	53,7
2017	20	39	27	123	6	21	236	52,1
gesamt	190	645	235	1706	373	239	3388	50,4
%	6	19	7	50	11	7	100	.



**Pankreaskarzinom C25**

**Therapien im ersten Jahr nach Diagnosenstellung\***

Jahr	OP+RTsT	OP+RT	OP+sT	RTsT	OP	sT	RT	k.A.*1	k.A.*2	gesamt	OP %
2012	2	0	33	5	19	68	0	51	57	235	8,1
2013	1	0	25	4	19	66	0	47	63	225	8,4
2014	2	0	22	2	18	60	0	42	63	209	8,6
2015	2	0	31	7	13	51	0	42	53	199	6,5
2016	2	0	35	1	20	56	0	39	43	196	10,2
gesamt	9	0	146	19	89	301	0	221	279	1064	8,4
%	1	0	14	2	8	28	0	21	26	100	.



sT = systemische Therapie  
 RT = Strahlentherapie  
 OP = Operation

k.A.\*1 = keine tumorspezifische Therapie, jedoch histologisch gesichert  
 k.A.\*2 = keine tumorspezifische Therapie, nur klinische Sicherung des Tumors

Diagnosejahre
2012 bis 2016

**Operationen im ersten Jahr nach Diagnosenstellung\***

OPS	Anzahl	%	OPS-Schlüssel Version 2015
5-524	207	84,8	Partielle Resektion des Pankreas
5-525	38	15,6	(Totale) Pankreatektomie
5-521	2	,8	Lokale Exzision und Destruktion von erkranktem Gewebe des Pankreas
gesamt	244	.	

gesamt = Anzahl der operierten Fälle (entspricht der OP-Anzahl der vorhergehende Tabelle); Mehrfachnennungen bei den OPS-Nummern sind pro Fall möglich; Prozentzahl bezieht sich auf den Anteil an den operierten Gesamtfällen

\*Bei Eintritt eines Rezidivs werden weitere Therapien nicht ausgewiesen.  
 GIST und NET Fälle werden nicht mit einbezogen.

**Systemische Therapien im ersten Jahr nach Diagnosenstellung\***

Beschreibung	Typ	Anzahl	%
Gemcitabin	C	295	62,1
Gemcitabin, Paclitaxel	C	109	22,9
Calciumfolinat, Fluorouracil, Irinotecan, Oxaliplatin	C	56	11,8
Calciumfolinat, Fluorouracil, Oxaliplatin	C	32	6,7
Gemcitabin, Oxaliplatin	C	32	6,7
Medikament o. n. A.	C	16	3,4
Calciumfolinat, Fluorouracil, Irinotecan	C	10	2,1
Calciumfolinat, Fluorouracil	C	8	1,7
Cisplatin, Gemcitabin	C	8	1,7
Fluorouracil, Oxaliplatin	C	5	1,1
Fluorouracil, Irinotecan, Oxaliplatin	C	5	1,1
Erlotinib	I	16	3,4
gesamt Anzahl der Fälle		475	.

Protokolltyp:  
 CM – Monochemoth.  
 CP – Polychemoth.  
 C – Chemotherapie o.n.A.  
 IC – Immun-/Chemoth.  
 H – Hormontherapie  
 I – Immuntherapie  
 IU – unspezif. Immunth.  
 IS – spezif. Immunth.

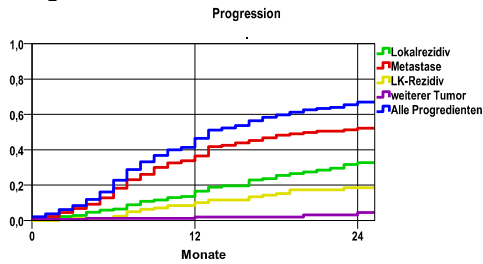
gesamt = Anzahl der therapierten Fälle; Mehrfachnennungen von Therapien sind pro Fall möglich; Prozentzahl bezieht sich auf den Anteil an den systemisch therapierten Gesamtfällen

\*Bei Eintritt eines Rezidivs werden weitere Therapien nicht ausgewiesen.  
 GIST und NET Fälle werden nicht mit einbezogen.  
 Systemische Therapien mit einem Anteil unter 1% werden nicht aufgeführt.

**Pankreaskarzinom C25**

<b>Diagnosejahre</b>
2008 bis 2013

**Progression**



Ereignis	Monate	%	95%CI	N	zens. +1 %	zens. %	E
Lokalrezidiv	12	16,6	10,7-22,4	190	27,4	,0	26
	24	32,8	24,4-41,1		45,3	,5	44
Metastase	12	36,5	29,1-43,9	190	18,4	,0	60
	24	52,2	44,2-60,2		26,8	,5	82
LK-Rezidiv	12	10,0	5,2-14,8	190	32,1	,0	15
	24	18,5	11,6-25,4		52,1	,5	24
weiterer Tumor	12	1,9	-,3- 4,1	190	35,3	,0	3
	24	4,4	-,4- 8,5		60,0	,5	5
Alle Progredienten	12	46,5	38,8-54,2	190	16,3	,0	77
	24	53,7	46,0-61,4		20,5	,5	107

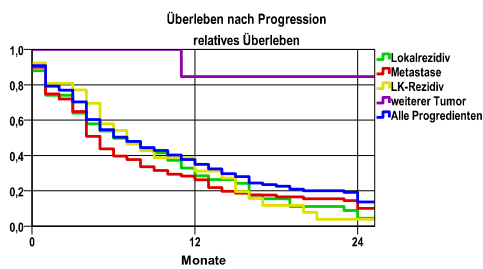
N = Anzahl der Fälle mit Vollremission  
E = Anzahl der Ereignisse

**mediane ereignisfreie Zeit**

Lokalrezidiv	>2,0 Jahre
Metastase	1,7 Jahre
LK-Rezidiv	>2,0 Jahre
weiterer Tumor	>2,0 Jahre
Alle Progredienten	1,1 Jahre

Progression setzt Vollremission voraus.

**Überleben nach Progression**



Ereignis	beob. Überl.	rel. Überl.	95%-KI ±	N	zens. %
Lokalrezidiv	4,3	4,5	5,8	50	4,0
Metastase	9,7	10,0	6,0	99	2,0
LK-Rezidiv	3,8	3,9	7,4	26	,0
weiterer Tumor	83,3	84,7	.	6	16,7
Alle Progredienten	13,2	13,7	6,2	120	2,5

**medianes Überleben nach Progression**

Lokalrezidiv	,5 Jahre
Metastase	,3 Jahre
LK-Rezidiv	,5 Jahre
weiterer Tumor	>2,0 Jahre
Alle Progredienten	,5 Jahre

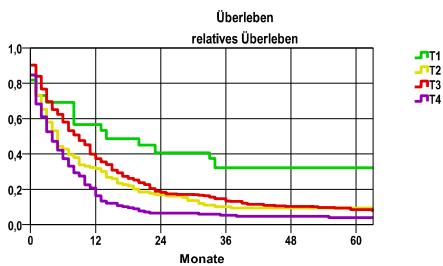
**Pankreaskarzinom C25**

Diagnosejahre
2008 bis 2013

**5-Jahres-Überleben nach Tumorgroße**

T-Kategorie	beob. Überl.	rel. Überl.	95%-KI ±	N	zens. %
T1	27,3	32,3	.	22	13,6
T2	8,2	9,4	.	122	4,1
T3	7,2	8,5	2,9	320	3,4
T4	3,4	4,0	2,9	163	3,1

nur Ersterkrankungen



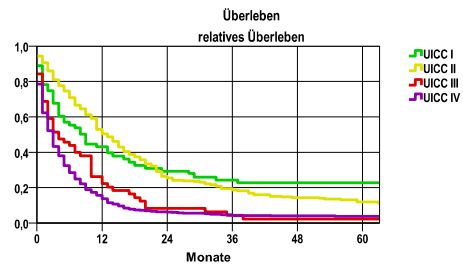
**mediane Überlebenszeit**

T1	1,1 Jahre
T2	,4 Jahre
T3	,7 Jahre
T4	,3 Jahre

**5-Jahres-Überleben nach UICC-Tumorstadium**

UICC-Stadium	beob. Überl.	rel. Überl.	95%-KI ±	N	zens. %
UICC I	18,5	22,7	.	54	7,4
UICC II	10,1	11,9	4,0	229	4,4
UICC III	2,0	2,2	.	51	2,0
UICC IV	3,2	3,8	1,5	522	2,5

nur Ersterkrankungen



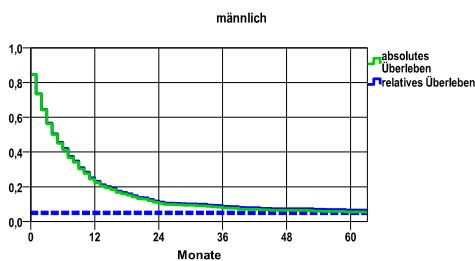
**mediane Überlebenszeit**

UICC I	,7 Jahre
UICC II	1,0 Jahre
UICC III	,3 Jahre
UICC IV	,2 Jahre

**Überleben gesamt, männlich**

Jahr	beob. Überl.	rel. Überl.	95%-KI ±	N	zens. %
1	22,4	23,1	3,7	496	,0
2	10,5	11,2	2,7	.	,0
3	7,9	8,7	2,4	.	,0
4	6,5	7,4	2,2	.	,0
5	5,5	6,5	2,0	.	2,8

nur Ersterkrankungen



**mediane Überlebenszeit**

4,1 Monate

**Vergleichswert - - - , 5-Jahres-Überleben (%)**

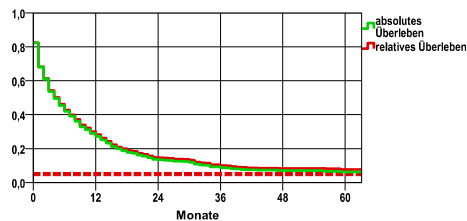
RKI, BRD 2011-2012, niedrigster Wert, männlich 5,0

verwendete Sterbetafel:
Sachsen 1995-2016

**weiblich**

Jahr	beob. Überl.	rel. Überl.	95%-KI ±	N	zens. %
1	27,2	28,2	4,1	453	,0
2	13,5	14,6	3,1	.	,0
3	8,8	10,0	2,6	.	,0
4	7,1	8,3	2,4	.	,2
5	6,2	7,6	2,3	.	3,3

nur Ersterkrankungen



**mediane Überlebenszeit**

4,0 Monate

**Vergleichswert - - - , 5-Jahres-Überleben (%)**

RKI, BRD 2011-2012, niedrigster Wert, weiblich 5,0