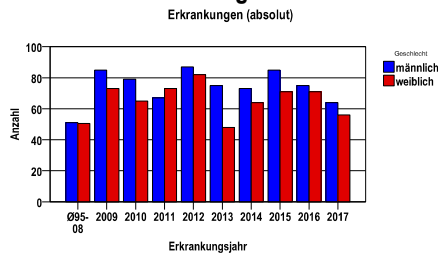


### Durchschnittlich erfasste Erkrankungszahlen

Zeitraum	Geschlecht	N	rohe Rate	altersstandardisierte Rate (ESR)*	arithm. Alter Jahre	median. Alter Jahre	Vergleich median. Alter	Vergleichsquelle
2012 - 2016	männlich	395	26,9	15,6	67,2	70,2	67,0	RKI, BRD 2013-2014
	weiblich	336	21,6	13,3	65,3	68,4	59,5	

\* europastandardisierte Rate

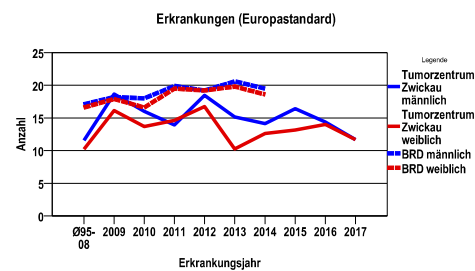
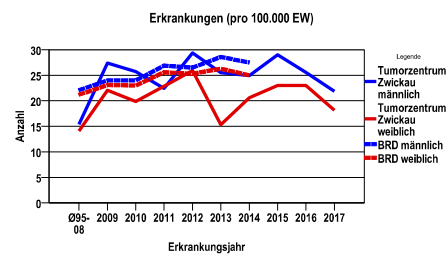
### Anzahl Neuerkrankungen



### Absolute Neuerkrankungszahlen und Neuerkrankungsraten je 100.000 Einwohner

Jahr	absolut männlich	absolut weiblich	Rohe Rate männlich	Rohe Rate weiblich	Stand. Rate männlich	Stand. Rate weiblich
2017	64	56	21,8	18,1	11,7	11,7
2016	75	71	25,6	23,0	14,4	14,0
2015	85	71	29,0	23,0	16,4	13,1
2014	73	64	24,9	20,6	14,1	12,6
2013	75	48	25,5	15,3	15,2	10,3
2012	87	82	29,4	25,9	18,4	16,7
2011	67	73	22,4	22,9	13,9	14,6
2010	79	65	25,7	19,9	16,0	13,7
2009	85	73	27,4	22,1	18,7	16,1
Ø95-08	51	51	15,4	14,1	11,5	10,2

Stand. Rate = Europastandard



### Vergleichswerte

RKI, BRD 2014, männlich	27,5
GKR, Sachsen 2009-2012, männlich	22,9
RKI, BRD 2014, weiblich	25,0
GKR, Sachsen 2009-2012, weiblich	18,9

### Vergleichswerte

RKI, BRD 2014, männlich	19,5
GKR, Sachsen 2009-2012, männlich	15,3
RKI, BRD 2014, weiblich	18,6
GKR, Sachsen 2009-2012, weiblich	13,0

**Tumorzentrum Zwickau  
Melanom C43**

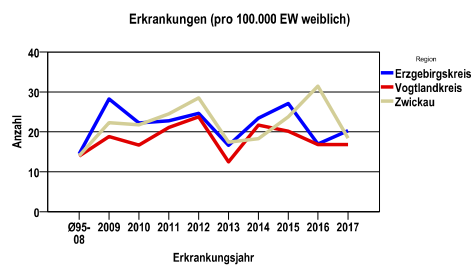
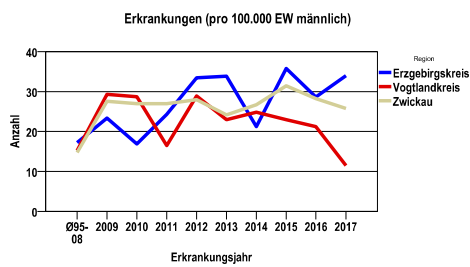
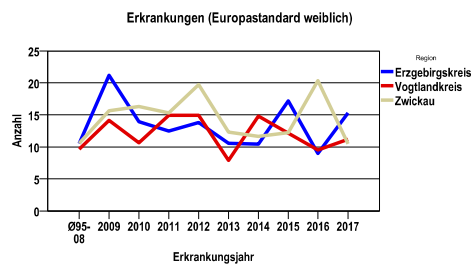
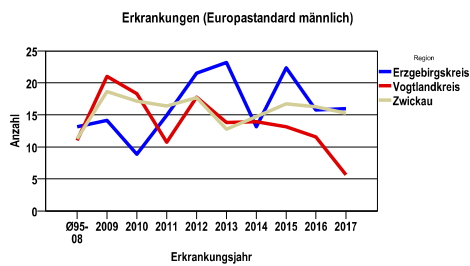
Erzgebirgskreis, Vogtlandkreis, Zwickau

**Zahl der Neuerkrankungen nach Stadt-/Landkreisen**

Tumorzentrum Zwickau	absolut männlich					absolut weiblich				
	2017	2016	2015	2014	2013	2017	2016	2015	2014	2013
Erzgebirgskreis (anteilig 33,2%)	19	16	20	12	19	12	10	16	14	10
Vogtlandkreis	13	24	26	28	26	20	20	24	26	15
Zwickau (anteilig 78,3%)	32	35	39	33	30	24	41	31	24	23

**Neuerkrankungsrate nach Stadt-/Landkreisen (n/100.000 Einwohner), altersstandardisiert (ESR)**

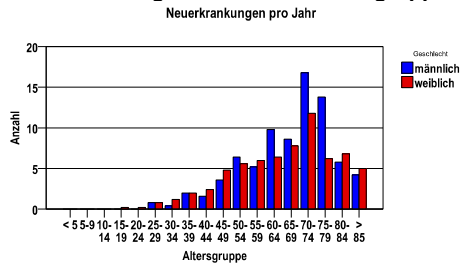
Region	Stand. Rate männlich					Stand. Rate weiblich				
	2017	2016	2015	2014	2013	2017	2016	2015	2014	2013
Erzgebirgskreis	16,0	15,8	22,4	13,2	23,2	15,3	9,0	17,2	10,4	10,5
Vogtlandkreis	5,6	11,6	13,2	14,0	13,8	11,2	9,5	12,1	14,8	7,9
Zwickau	15,3	16,3	16,7	14,7	12,8	10,5	20,4	12,2	11,6	12,3



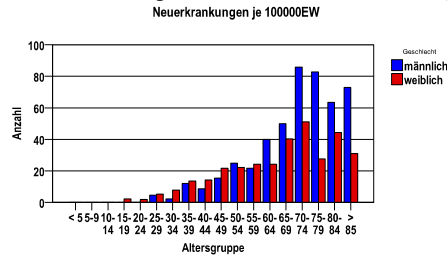
Melanom C43

<b>Diagnosejahre</b>
2012 bis 2016

Neuerkrankungen/Jahr nach Altersgruppen



Neuerkrankungen/100.000 EW nach Altersgruppen



Häufigkeit der Tumorerkrankungen nach der Lokalisation (ICD-O)

ICD-O	Bezeichnung	m	%m	w	%w	ges.	%ges.
C44.5	Haut am Stamm	206	52,2	80	23,8	286	39,1
C44.6	Haut der oberen Extremitäten und der Schulter	86	21,8	89	26,5	175	23,9
C44.7	Haut der unteren Extremität und der Hüfte	48	12,2	115	34,2	163	22,3
C44.3	Haut sonstiger und nicht näher bezeichneter Teile des Gesichtes	26	6,6	30	8,9	56	7,7
C44.4	Behaarte Kopfhaut und Haut am Hals	20	5,1	12	3,6	32	4,4
C44.2	Außeres Ohr	7	1,8	6	1,8	13	1,8
sonst.	sonstige Lokalisationen	2	,5	4	1,2	6	,8
	Gesamt	395	54,0	336	46,0	731	.

Histologische Häufigkeitsverteilung

Bezeichnung	M-Code	N	%	% gesamt
Oberflächlich spreitendes Melanom	8743/3	323	44,2%	44,2%
Malignes Melanom o.n.A.	8720/3	174	23,8%	23,8%
Noduläres malignes Melanom (NM)	8721/3	136	18,6%	18,6%
Lentigo-maligna-Melanom	8742/3	71	9,7%	9,7%
sonstige maligne Histologien		27	3,7%	3,7%
maligne Histologien gesamt		731		100%

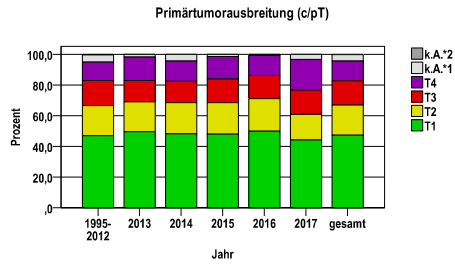
Ort der Diagnosenstellung

Einrichtungsart	Fachrichtung	Anzahl	Prozent
Krankenhaus	Dermatologie	793	29,2
Krankenhaus	Sonstige	75	2,8
Krankenhaus	Allgemeinchirurgie *	65	2,4
Krankenhaus	unbekannt	62	2,3
Krankenhaus	Onkologie (internistische)	29	1,1
MVZ	Dermatologie	221	8,1
MVZ	Allgemeinchirurgie *	44	1,6
Praxis	Dermatologie	839	30,9
Praxis	unbekannt	365	13,4
Praxis	Allgemeinchirurgie *	95	3,5

Melanom C43

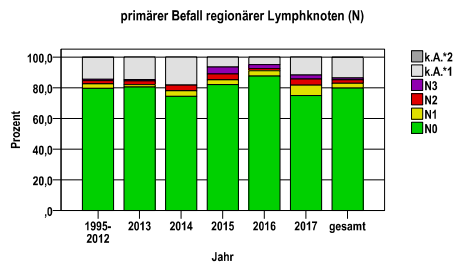
Primärtumorausbreitung (T)

Jahr	T1	T2	T3	T4	k.A.*1	k.A.*2	gesamt
1995-2012	956	399	331	246	94	6	2032
2013	61	24	17	19	2	0	123
2014	66	28	19	18	6	0	137
2015	75	32	24	23	2	0	156
2016	73	31	22	19	1	0	146
2017	53	20	19	24	4	0	120
gesamt	1284	534	432	349	109	6	2714
%	47	20	16	13	4	0	100



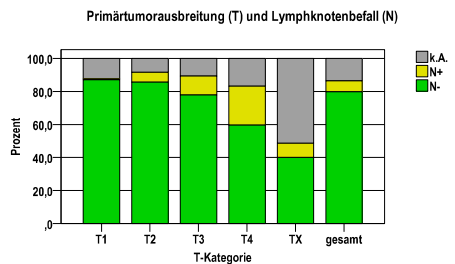
primärer Befall der regionären Lymphknoten (N)

Jahr	N0	N1	N2	N3	k.A.*1	k.A.*2	gesamt
1995-2012	1618	60	43	17	289	5	2032
2013	99	2	3	1	18	0	123
2014	102	5	5	0	25	0	137
2015	128	5	6	7	10	0	156
2016	128	5	2	4	7	0	146
2017	90	8	5	3	14	0	120
gesamt	2165	85	64	32	363	5	2714
%	80	3	2	1	13	0	100



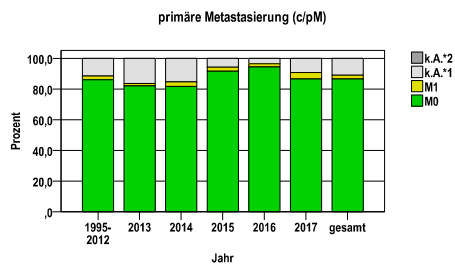
Primärtumorausbreitung (T) und Lymphknotenbefall (N)

T-Kategorie	N-	N+	k.A.	gesamt	N+ %
T1	1118	7	159	1284	,5
T2	457	32	45	534	6,0
T3	336	50	46	432	11,6
T4	208	82	59	349	23,5
TX	46	10	59	115	8,7
gesamt	2165	181	368	2714	6,7
%	80	7	14	100	.



primäre Metastasierung (M)

Jahr	M0	M1	k.A.*1	k.A.*2	gesamt
1995-2012	1751	48	232	1	2032
2013	101	2	20	0	123
2014	112	4	21	0	137
2015	143	4	9	0	156
2016	138	3	5	0	146
2017	104	5	11	0	120
gesamt	2349	66	298	1	2714
%	87	2	11	0	100

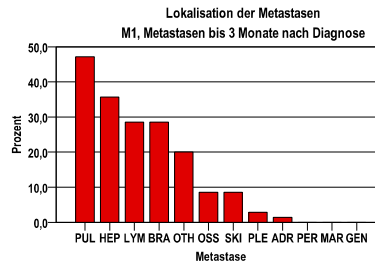


k.A.\*1 = keine Angabe, Primärtumor jedoch histologisch gesichert  
 k.A.\*2 = keine Angabe, nur klinische Sicherung des Tumors

**Melanom C43**

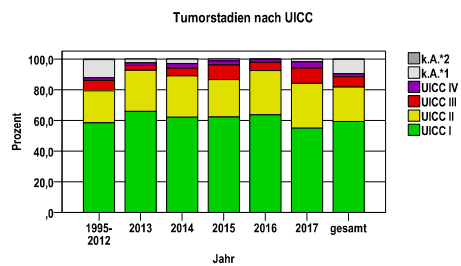
**primäre Metastasen**

Metastase	Anzahl	Prozent	Gesamt N
PUL	33	47,1	70
HEP	25	35,7	.
LYM	20	28,6	.
BRA	20	28,6	.
OTH	14	20,0	.
OSS	6	8,6	.
SKI	6	8,6	.
PLE	2	2,9	.
ADR	1	1,4	.
PER	0	,0	.
MAR	0	,0	.
GEN	0	,0	.



**Tumorstadien nach UICC**

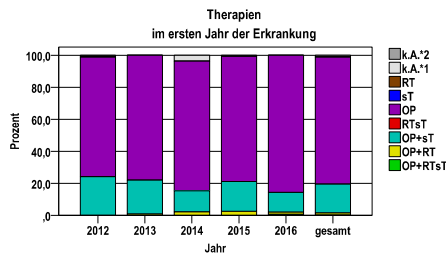
Jahr	UICC I	UICC II	UICC III	UICC IV	k.A.*1	k.A.*2	gesamt	UICC IV %
1995-2012	1187	426	137	34	242	6	2032	1,7
2013	81	33	4	2	3	0	123	1,6
2014	85	37	7	4	4	0	137	2,9
2015	97	38	15	4	2	0	156	2,6
2016	93	42	8	3	0	0	146	2,1
2017	66	35	12	5	2	0	120	4,2
gesamt	1609	611	183	52	253	6	2714	1,9
%	59	23	7	2	9	0	100	.



**Melanom C43**

**Therapien im ersten Jahr nach Diagnosenstellung\***

Jahr	OP+RTsT	OP+RT	OP+sT	RTsT	OP	sT	RT	k.A.*1	k.A.*2	gesamt	OP %
2012	0	0	41	0	126	0	1	1	0	169	74,6
2013	0	1	26	0	96	0	0	0	0	123	78,0
2014	0	3	18	0	111	0	0	5	0	137	81,0
2015	0	4	29	0	122	0	0	1	0	156	78,2
2016	1	2	18	0	125	0	0	0	0	146	85,6
gesamt	1	10	132	0	580	0	1	7	0	731	79,3
%	0	1	18	0	79	0	0	1	0	100	.



sT = systemische Therapie  
 RT = Strahlentherapie  
 OP = Operation

k.A.\*1 = keine tumorspezifische Therapie, jedoch histologisch gesichert  
 k.A.\*2 = keine tumorspezifische Therapie, nur klinische Sicherung des Tumors

<b>Diagnosejahre</b>
2012 bis 2016

**Operationen im ersten Jahr nach Diagnosenstellung\***

OPS	Anzahl	%	OPS-Schlüssel Version 2015
5-894	512	70,8	Lokale Exzision von erkranktem Gewebe an Haut und Unterhaut
5-895	306	42,3	Radikale und ausgedehnte Exzision von erkranktem Gewebe an Haut und Unterhaut
5-181	14	1,9	Exzision und Destruktion von erkranktem Gewebe des äußeren Ohres
5-091	5	,7	Exzision und Destruktion von (erkranktem) Gewebe des Augenlides
5-212	2	,3	Exzision und Destruktion von erkranktem Gewebe der Nase
gesamt	723	.	

gesamt = Anzahl der operierten Fälle (entspricht der OP-Anzahl der vorhergehende Tabelle); Mehrfachnennungen bei den OPS-Nummern sind pro Fall möglich; Prozentzahl bezieht sich auf den Anteil an den operierten Gesamtfällen

**Systemische Therapien im ersten Jahr nach Diagnosenstellung\***

Beschreibung	Typ	Anzahl	%
Dacarbazin	C	7	5,3
Interferon alpha	I	120	90,2
Vemurafenib	I	3	2,3
Aldelesleukin, Interferon alpha	I	2	1,5
Dabrafenib, Trametinib	I	2	1,5
gesamt Anzahl der Fälle		133	.

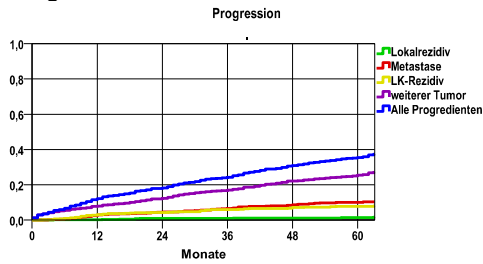
**Protokolltyp:**  
 CM – Monochemoth.  
 CP – Polychemoth.  
 C – Chemotherapie o.n.A.  
 IC – Immun-/Chemoth.  
 H – Hormontherapie  
 I – Immuntherapie  
 IU – unspezif. Immunth.  
 IS – spezif. Immunth.

gesamt = Anzahl der therapierten Fälle; Mehrfachnennungen von Therapien sind pro Fall möglich; Prozentzahl bezieht sich auf den Anteil an den systemisch therapierten Gesamtfällen

\*Bei Eintritt eines Rezidivs werden weitere Therapien nicht ausgewiesen.

Diagnosejahre
2008 bis 2013

### Progression



#### mediane ereignisfreie Zeit

Lokalrezidiv	>5,0 Jahre
Metastase	>5,0 Jahre
LK-Rezidiv	>5,0 Jahre
weiterer Tumor	>5,0 Jahre
Alle Progredienten	>5,0 Jahre

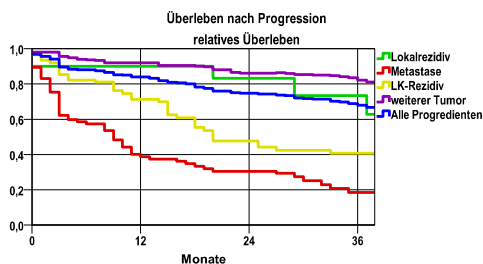
Progression setzt Vollremission voraus.

Ereignis	Monate	%	95%CI	N	zens. +† %	zens. %	E
Lokalrezidiv	12	,3	-,1- ,6	785	3,8	1,7	2
	24	,9	,2- 1,6		12,7	6,1	7
	36	,9	- -		24,8	14,4	7
	48	1,1	,3- 1,9		40,1	26,0	8
	60	1,4	,5- 2,3		54,1	35,8	9
Metastase	12	2,9	1,7- 4,0	785	3,4	1,7	22
	24	4,6	3,1- 6,1		10,6	6,1	35
	36	6,6	4,8- 8,4		21,3	14,4	48
	48	8,7	6,6-10,9		35,2	25,7	60
	60	10,0	7,7-12,4		47,8	35,3	66
LK-Rezidiv	12	3,1	1,9- 4,4	785	3,6	1,7	24
	24	4,3	2,9- 5,8		11,2	6,0	33
	36	6,0	4,3- 7,7		22,2	14,3	44
	48	7,1	5,2- 9,0		36,6	25,5	50
	60	7,8	5,7- 9,9		49,4	34,8	53
weiterer Tumor	12	7,9	6,0- 9,8	785	3,7	1,7	61
	24	12,3	10,0-14,6		11,6	5,5	93
	36	17,0	14,3-19,8		22,2	13,0	124
	48	22,1	18,9-25,2		33,4	21,9	151
	60	25,5	22,1-29,0		43,2	29,0	166
Alle Progredienten	12	12,2	9,9-14,5	785	3,2	1,7	94
	24	18,3	15,5-21,0		8,8	5,2	139
	36	24,3	21,2-27,4		17,7	12,7	180
	48	31,0	27,5-34,5		27,5	21,3	218
	60	35,4	31,7-39,2		35,8	27,8	239

N = Anzahl der Fälle mit Vollremission

E = Anzahl der Ereignisse

### Überleben nach Progression



Ereignis	beob. Überl.	rel. Überl.	95%-KI ±	N	zens. %
Lokalrezidiv	67,5	73,3	30,4	10	10,0
Metastase	17,0	18,5	9,7	76	14,5
LK-Rezidiv	37,4	40,8	12,9	59	10,2
weiterer Tumor	75,4	82,2	6,5	206	28,6
Alle Progredienten	62,3	68,0	6,1	286	22,7

#### medianes Überleben nach Progression

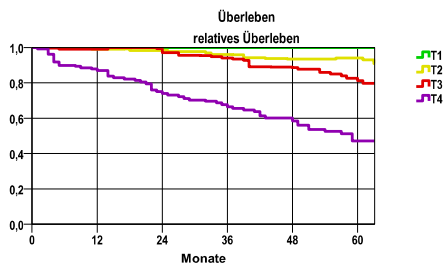
Lokalrezidiv	>3,0 Jahre
Metastase	,7 Jahre
LK-Rezidiv	1,6 Jahre
weiterer Tumor	>3,0 Jahre
Alle Progredienten	>3,0 Jahre

Diagnosejahre
2008 bis 2013

**5-Jahres-Überleben nach Primärtumorausbreitung**

T-Kategorie	beob. Überl.	rel. Überl.	95%-KI ±	N	zens. %
T1	91,4	100,0	2,9	379	49,6
T2	84,5	94,1	7,0	104	44,2
T3	67,6	81,2	10,1	86	24,4
T4	38,8	47,1	10,8	86	22,1

nur Ersterkrankungen



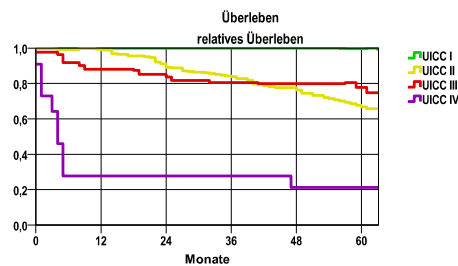
**mediane Überlebenszeit**

T1 >5,0 Jahre  
 T2 >5,0 Jahre  
 T3 >5,0 Jahre  
 T4 4,9 Jahre

**5-Jahres-Überleben nach UICC-Tumorstadium**

UICC-Stadium	beob. Überl.	rel. Überl.	95%-KI ±	N	zens. %
UICC I	91,1	99,7	2,7	446	49,6
UICC II	54,6	66,7	8,2	150	26,0
UICC III	67,6	77,8	14,0	44	22,7
UICC IV	18,2	21,2	.	11	18,2

nur Ersterkrankungen



**mediane Überlebenszeit**

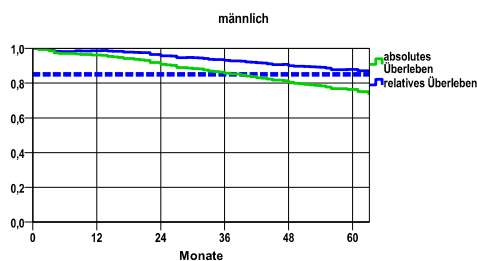
UICC I >5,0 Jahre  
 UICC II >5,0 Jahre  
 UICC III >5,0 Jahre  
 UICC IV ,3 Jahre

Diagnosejahre
2008 bis 2013

**Überleben gesamt, männlich**

Jahr	beob. Überl.	rel. Überl.	95%-KI ±	N	zens. %
1	96,2	98,6	2,0	344	,0
2	90,7	95,7	3,1	.	,0
3	85,8	93,1	3,7	.	,0
4	80,5	90,0	4,2	.	1,2
5	76,3	87,8	4,6	.	38,7

nur Ersterkrankungen



**mediane Überlebenszeit**

>5,0 Jahre

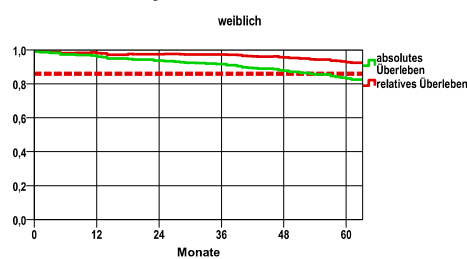
**Vergleichswert - - - , 5-Jahres-Überleben (%)**

RKI, BRD 2011-2012, niedrigster Wert, männlich 85,0

**weiblich**

Jahr	beob. Überl.	rel. Überl.	95%-KI ±	N	zens. %
1	96,1	98,1	2,1	334	,0
2	93,7	97,5	2,6	.	,0
3	91,6	97,4	3,0	.	,0
4	87,7	95,6	3,5	.	2,7
5	83,1	92,7	4,2	.	44,0

nur Ersterkrankungen



**mediane Überlebenszeit**

>5,0 Jahre

**Vergleichswert - - - , 5-Jahres-Überleben (%)**

RKI, BRD 2011-2012, niedrigster Wert, weiblich 86,0

verwendete Sterbetafel:
Sachsen 1995-2016