

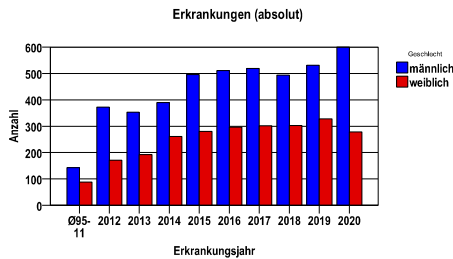
Sonstige bösartige Neubildungen der Haut (C44), außer Histologie M809x-811x

Durchschnittlich erfasste Erkrankungszahlen

Zeitraum	Geschlecht	N	rohe Rate	altersstandardisierte Rate (ESR)*	arithm. Alter Jahre	medianes Alter Jahre	Vergleich medianes Alter	Vergleichsquelle
2015 - 2019	männlich	2551	120,9	51,7	78,3	79,1	77,0	RKI, BRD 2014
	weiblich	1509	69,8	22,2	79,5	81,1	79,0	

* europastandardisierte Rate

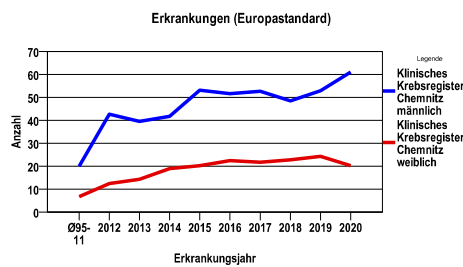
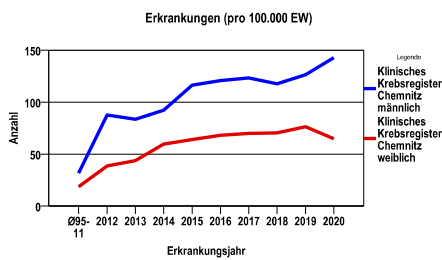
Anzahl Neuerkrankungen



Neuerkrankungsraten je 100.000 Einwohner

Jahr	absolut männlich	absolut weiblich	Rohe Rate männlich	Rohe Rate weiblich	Stand. Rate männlich	Stand. Rate weiblich
2020	600	278	143,0	64,7	61,1	20,2
2019	531	328	126,5	76,3	52,9	24,3
2018	494	303	117,7	70,5	48,5	22,8
2017	519	302	123,3	69,9	52,7	21,7
2016	511	296	120,9	68,1	51,7	22,4
2015	496	280	116,3	64,0	53,2	20,2
2014	389	261	92,2	59,6	41,7	18,9
2013	353	192	83,6	43,6	39,6	14,3
2012	372	171	87,6	38,6	42,7	12,4
Ø95-11	143	88	31,6	18,5	20,0	6,8

Stand. Rate = Europastandard



Vergleichswerte - - - ; - - -

GKR, NeueBL 2003-2004, männlich 14,9

GKR, NeueBL 2003-2004, weiblich 11,3

Vergleichswerte - - - ; - - -

GKR, NeueBL 2003-2004, männlich 12,8

GKR, NeueBL 2003-2004, weiblich 5,5

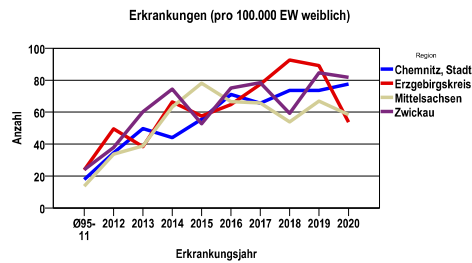
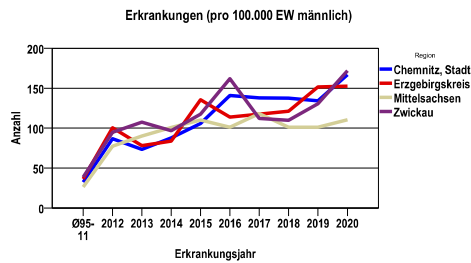
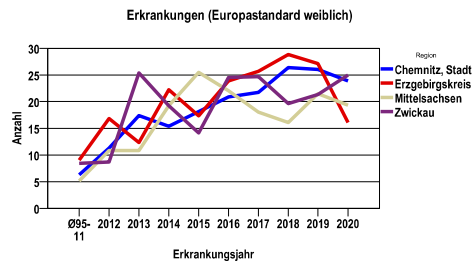
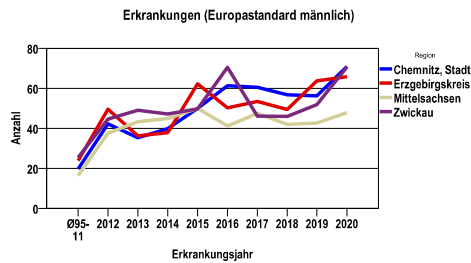
Sonstige bösartige Neubildungen der Haut (C44), außer Histologie M809x-811x

Zahl der Neuerkrankungen nach Stadt-/Landkreisen

Klinisches Krebsregister Chemnitz	absolut männlich					absolut weiblich				
	2020	2019	2018	2017	2016	2020	2019	2018	2017	2016
Chemnitz, Stadt	204	164	168	168	171	97	92	92	82	89
Erzgebirgskreis (anteilig 67,0%)	170	169	135	132	129	62	103	107	90	76
Mittelsachsen	168	154	154	181	156	90	103	83	102	104
Zwickau (anteilig 21,7%)	58	44	37	38	55	29	30	21	28	27

Neuerkrankungsrate nach Stadt-/Landkreisen (n/100.000 Einwohner), altersstandardisiert (ESR)

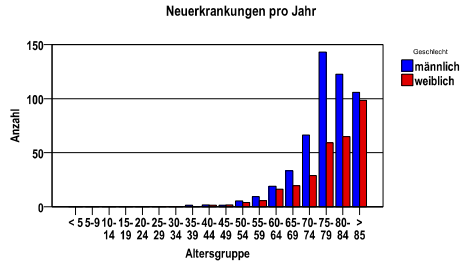
Region	Stand. Rate männlich					Stand. Rate weiblich				
	2020	2019	2018	2017	2016	2020	2019	2018	2017	2016
Chemnitz, Stadt	70,8	56,2	56,7	60,5	61,2	23,9	26,0	26,4	21,7	20,9
Erzgebirgskreis	65,8	63,6	49,3	53,4	50,3	16,1	27,1	28,8	25,7	23,9
Mittelsachsen	47,7	42,6	42,0	47,3	41,1	19,3	21,5	16,1	18,0	22,0
Zwickau	70,6	51,8	45,9	46,1	70,5	25,0	21,3	19,6	24,7	24,5



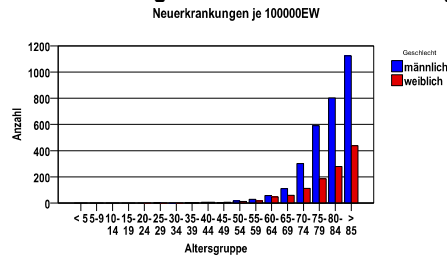
Sonstige bösartige Neubildungen der Haut (C44), außer Histologie M809x-811x

Diagnosejahre
2015 bis 2019

Neuerkrankungen/Jahr nach Altersgruppen



Neuerkrankungen/100.000 EW nach Altersgruppen

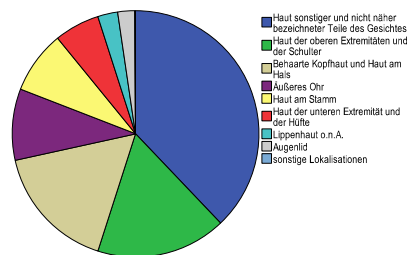


Häufigkeit der Tumorerkrankungen nach der Lokalisation (ICD-O)

ICD-O	Bezeichnung	m	%m	w	%w	ges.	%ges.
C44.3	Haut sonstiger und nicht näher bezeichneter Teile des Gesichtes	829	32,5	710	47,1	1539	37,9
C44.6	Haut der oberen Extremitäten und der Schulter	394	15,4	298	19,7	692	17,0
C44.4	Behaarte Kopfhaut und Haut am Hals	576	22,6	97	6,4	673	16,6
C44.2	Außeres Ohr	352	13,8	28	1,9	380	9,4
C44.5	Haut am Stamm	205	8,0	129	8,5	334	8,2
C44.7	Haut der unteren Extremität und der Hüfte	100	3,9	141	9,3	241	5,9
C44.0	Lippenhaut o.n.A.	47	1,8	59	3,9	106	2,6
C44.1	Augenlid	44	1,7	46	3,0	90	2,2
sonst.	sonstige Lokalisationen	4	,2	1	,1	5	,1
	Gesamt	2551	62,8	1509	37,2	4060	.

Histologische Häufigkeitsverteilung

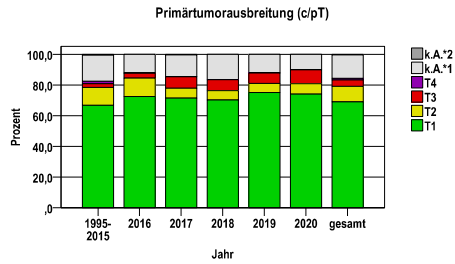
Bezeichnung	M-Code	N	%	% gesamt
Verhornendes Plattenepithelkarzinom o.n.A.	8071/3	2220	54,7%	54,7%
Plattenepithelkarzinom o.n.A.	8070/3	1594	39,3%	39,3%
sonstige maligne Histologien		242	6,0%	6,0%
maligne Histologien gesamt		4056		99,9%
nicht histologisch gesichert		4		0,1%



Sonstige bösartige Neubildungen der Haut (C44), außer Histologie M809x-811x

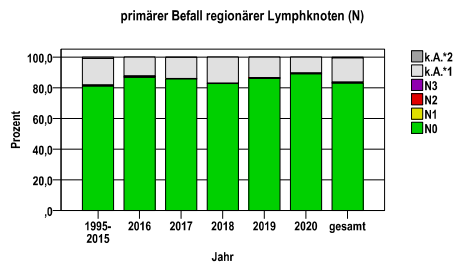
Primärtumorausbreitung (T)

Jahr	T1	T2	T3	T4	k.A.*1	k.A.*2	gesamt
1995-2015	4300	750	161	103	1093	30	6437
2016	586	96	26	2	97	0	807
2017	587	53	62	1	115	3	821
2018	560	49	56	1	131	0	797
2019	646	51	58	1	103	0	859
2020	651	59	80	2	86	0	878
gesamt	7330	1058	443	110	1625	33	10599
%	69	10	4	1	15	0	100



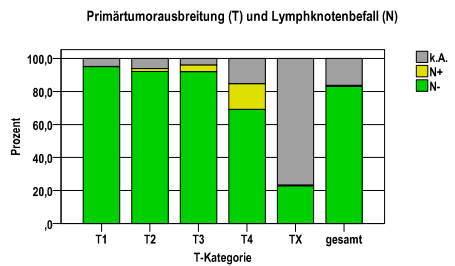
primärer Befall der regionären Lymphknoten (N)

Jahr	N0	N1	N2	N3	k.A.*1	k.A.*2	gesamt
1995-2015	5211	42	7	3	1116	58	6437
2016	700	4	4	0	99	0	807
2017	704	2	1	0	112	2	821
2018	660	0	1	0	136	0	797
2019	740	3	1	0	115	0	859
2020	782	3	1	1	91	0	878
gesamt	8797	54	15	4	1669	60	10599
%	83	1	0	0	16	1	100



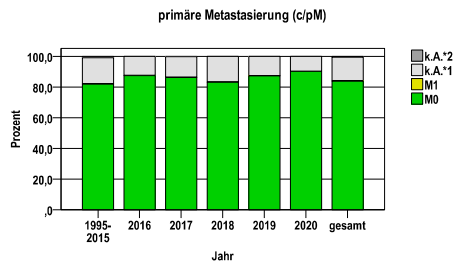
Primärtumorausbreitung (T) und Lymphknotenbefall (N)

T-Kategorie	N-	N+	k.A.	gesamt	N+ %
T1	6962	10	358	7330	,1
T2	974	19	65	1058	1,8
T3	407	18	18	443	4,1
T4	76	17	17	110	15,5
TX	378	9	1271	1658	,5
gesamt	8797	73	1729	10599	,7
%	83	1	16	100	.



primäre Metastasierung (M)

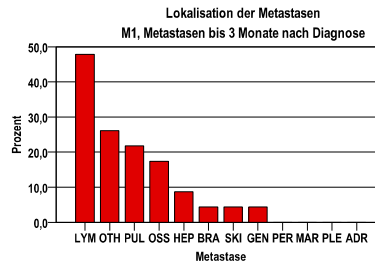
Jahr	M0	M1	k.A.*1	k.A.*2	gesamt
1995-2015	5272	17	1090	58	6437
2016	706	2	99	0	807
2017	709	1	109	2	821
2018	663	1	133	0	797
2019	750	1	108	0	859
2020	792	0	86	0	878
gesamt	8892	22	1625	60	10599
%	84	0	15	1	100



Sonstige bösartige Neubildungen der Haut (C44), außer Histologie M809x-811x

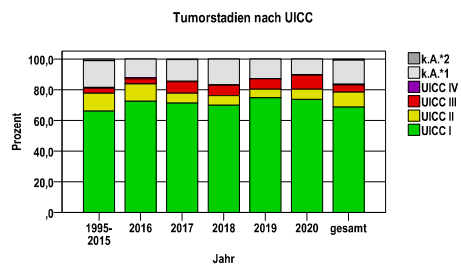
primäre Metastasen

Metastase	Anzahl	Prozent	Gesamt N
LYM	11	47,8	23
OTH	6	26,1	.
PUL	5	21,7	.
OSS	4	17,4	.
HEP	2	8,7	.
BRA	1	4,3	.
SKI	1	4,3	.
GEN	1	4,3	.
PER	0	,0	.
MAR	0	,0	.
PLE	0	,0	.
ADR	0	,0	.



Tumorstadien nach UICC

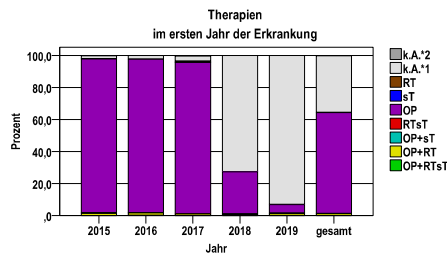
Jahr	UICC I	UICC II	UICC III	UICC IV	k.A.*1	k.A.*2	gesamt	UICC IV %
1995-2015	4253	748	218	28	1128	62	6437	,4
2016	585	92	26	6	98	0	807	,7
2017	586	53	61	3	115	3	821	,4
2018	557	50	54	1	135	0	797	,1
2019	643	48	58	1	109	0	859	,1
2020	648	58	81	1	90	0	878	,1
gesamt	7272	1049	498	40	1675	65	10599	,4
%	69	10	5	0	16	1	100	.



Sonstige bösartige Neubildungen der Haut (C44), außer Histologie M809x-811x

Therapien im ersten Jahr nach Diagnosenstellung*

Jahr	OP+RTsT	OP+RT	OP+sT	RTsT	OP	sT	RT	k.A.*1	k.A.*2	gesamt	OP %
2015	0	11	2	1	746	0	1	14	1	776	96,1
2016	1	13	1	0	773	1	0	18	0	807	95,8
2017	1	7	0	1	777	1	6	26	2	821	94,6
2018	0	6	2	0	210	0	1	578	0	797	26,3
2019	0	11	2	0	46	0	2	798	0	859	5,4
gesamt	2	48	7	2	2552	2	10	1434	3	4060	62,9
%	0	1	0	0	63	0	0	35	0	100	.



sT = systemische Therapie
RT = Strahlentherapie
OP = Operation

Diagnosejahre
2015 bis 2019

Operationen im ersten Jahr nach Diagnosenstellung*

OPS	Anzahl	%	OPS-Schlüssel Version 2015
5-894	1349	51,7	Lokale Exzision von erkranktem Gewebe an Haut und Unterhaut
5-895	1065	40,8	Radikale und ausgedehnte Exzision von erkranktem Gewebe an Haut und Unterhaut
5-181	244	9,4	Exzision und Destruktion von erkranktem Gewebe des äußeren Ohres
5-212	144	5,5	Exzision und Destruktion von erkranktem Gewebe der Nase
5-091	50	1,9	Exzision und Destruktion von (erkranktem) Gewebe des Augenlides
5-913	16	,6	Entfernung oberflächlicher Hautschichten
5-915	5	,2	Destruktion von erkranktem Gewebe an Haut und Unterhaut
5-213	4	,2	Resektion der Nase
gesamt	2609	.	

gesamt = Anzahl der operierten Fälle (entspricht der OP-Anzahl der vorhergehende Tabelle); Mehrfachnennungen bei den OPS-Nummern sind pro Fall möglich; Prozentzahl bezieht sich auf den Anteil an den operierten Gesamtfällen

Systemische Therapien im ersten Jahr nach Diagnosenstellung*

Beschreibung	Typ	Anzahl	%
Cisplatin	C	2	15,4
Fluorouracil, Mitomycin	C	2	15,4
Medikament o. n. A.	C	2	15,4
Carboplatin, Etoposid	C	1	7,7
Paclitaxel	C	1	7,7
Imiquimod	I	3	23,1
Cetuximab	I	1	7,7
Bevacizumab	I	1	7,7
Pembrolizumab	I	1	7,7
Avelumab	I	1	7,7
Cemiplimab	I	1	7,7
gesamt Anzahl der Fälle		13	.

Protokolltyp:
CM – Monochemoth.
CP – Polychemoth.
C – Chemotherapie o.n.A.
IC – Immun-/Chemoth.
H – Hormontherapie
I – Immuntherapie
IU – unspezif. Immunth.
IS – spezif. Immunth.

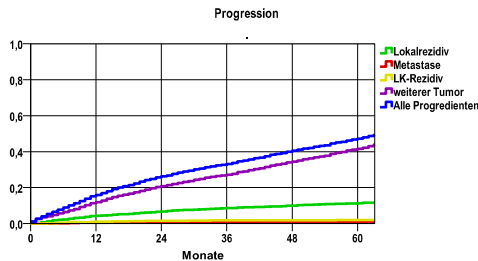
gesamt = Anzahl der therapierten Fälle; Mehrfachnennungen von Therapien sind pro Fall möglich; Prozentzahl bezieht sich auf den Anteil an den systemisch therapierten Gesamtfällen

*Bei Eintritt eines Rezidivs werden weitere Therapien nicht ausgewiesen.

Sonstige bösartige Neubildungen der Haut (C44), außer Histologie M809x-811x

Diagnosejahre
2010 bis 2015

Progression



mediane ereignisfreie Zeit

Lokalrezidiv	>5,0 Jahre
Metastase	>5,0 Jahre
LK-Rezidiv	>5,0 Jahre
weiterer Tumor	>5,0 Jahre
Alle Progredienten	>5,0 Jahre

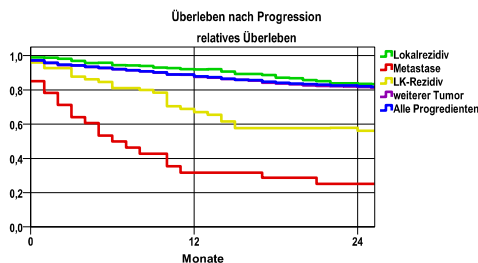
Progression setzt Vollremission voraus.

Ereignis	Monate	%	95%CI	N	zens. + %	zens. %	E
Lokalrezidiv	12	4,4	3,6- 5,1	2874	8,5	,2	121
	24	6,8	5,8- 7,7		18,4	3,1	181
	36	8,6	7,5- 9,7		31,8	9,0	220
	48	10,0	8,8-11,2		42,6	13,7	245
	60	11,4	10,0-12,7		54,0	19,6	264
Metastase	12	,5	,2- ,8	2874	8,6	,2	14
	24	,7	,4- 1,1		19,3	3,2	20
	36	,9	,6- 1,3		33,5	9,4	24
	48	1,0	,6- 1,4		45,1	14,3	25
	60	1,1	,6- 1,5		57,8	20,6	26
LK-Rezidiv	12	1,0	,6- 1,4	2874	8,7	,2	28
	24	1,5	1,0- 2,0		19,2	3,2	40
	36	1,8	1,3- 2,3		33,4	9,4	46
	48	1,8	1,3- 2,3		44,9	14,3	47
	60	1,9	1,4- 2,4		57,5	20,5	48
weiterer Tumor	12	11,9	10,7-13,1	2874	7,7	,2	331
	24	20,8	19,2-22,3		15,9	2,6	556
	36	27,1	25,4-28,9		26,9	7,9	694
	48	34,4	32,5-36,4		34,8	11,7	824
	60	41,7	39,5-43,8		42,5	15,4	928
Alle Progredienten	12	15,9	14,5-17,3	2874	7,1	,2	442
	24	26,2	24,6-27,9		14,7	2,6	706
	36	33,2	31,4-35,0		25,0	7,7	858
	48	40,5	38,4-42,5		32,4	11,3	988
	60	47,3	45,1-49,5		39,4	15,0	1086

N = Anzahl der Fälle mit Vollremission

E = Anzahl der Ereignisse

Überleben nach Progression



Ereignis	beob. Überl.	rel. Überl.	95%-KI ±	N	zens. %
Lokalrezidiv	73,4	83,6	5,2	284	2,1
Metastase	22,2	25,2	15,7	27	,0
LK-Rezidiv	49,0	56,2	13,7	51	,0
weiterer Tumor	72,8	81,7	2,7	1135	13,3
Alle Progredienten	72,9	82,1	2,5	1276	10,3

medianes Überleben nach Progression

Lokalrezidiv	>2,0 Jahre
Metastase	,5 Jahre
LK-Rezidiv	>2,0 Jahre
weiterer Tumor	>2,0 Jahre
Alle Progredienten	>2,0 Jahre

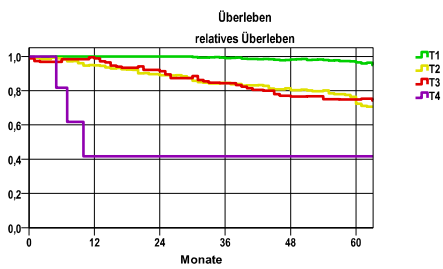
Sonstige bösartige Neubildungen der Haut (C44), außer Histologie M809x-811x

Diagnosejahre
2010 bis 2015

5-Jahres-Überleben nach Primärtumorausbreitung

T-Kategorie	beob. Überl.	rel. Überl.	95%-KI ±	N	zens. %
T1	69,1	96,5	2,4	1564	35,7
T2	47,0	72,3	6,3	261	21,1
T3	49,4	74,9	10,5	87	8,0
T4	40,0	41,8	.	5	,0

nur Ersterkrankungen



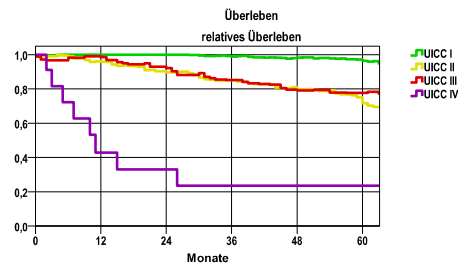
mediane Überlebenszeit

T1 >5,0 Jahre
 T2 >5,0 Jahre
 T3 >5,0 Jahre
 T4 ,7 Jahre

5-Jahres-Überleben nach UICC-Tumorstadium

UICC-Stadium	beob. Überl.	rel. Überl.	95%-KI ±	N	zens. %
UICC I	69,0	96,4	2,4	1573	35,4
UICC II	46,4	71,7	6,5	248	21,4
UICC III	52,2	77,8	10,4	88	10,2
UICC IV	20,0	23,7	.	10	,0

nur Ersterkrankungen



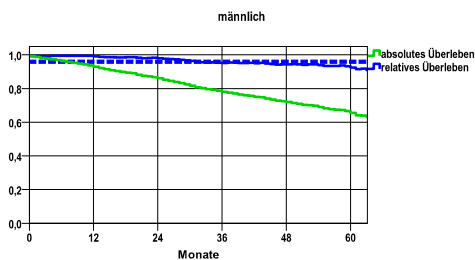
mediane Überlebenszeit

UICC I >5,0 Jahre
 UICC II >5,0 Jahre
 UICC III >5,0 Jahre
 UICC IV ,9 Jahre

Überleben gesamt, männlich

Jahr	beob. Überl.	rel. Überl.	95%-KI ±	N	zens. %
1	92,9	99,1	1,4	1336	,0
2	86,2	98,1	1,9	.	,0
3	78,1	95,2	2,2	.	,0
4	72,1	94,3	2,4	.	,0
5	65,6	92,4	2,6	.	30,2

nur Ersterkrankungen



mediane Überlebenszeit

>5,0 Jahre

Vergleichswert - - - , 5-Jahres-Überleben (%)

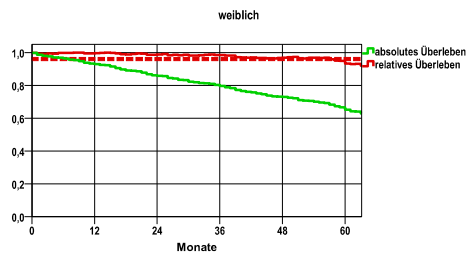
RKI, BRD 2013-2014, mittlerer Wert, männlich 96,0

verwendete Sterbetafel:
Sachsen 1995-2018

weiblich

Jahr	beob. Überl.	rel. Überl.	95%-KI ±	N	zens. %
1	92,9	99,7	1,7	920	,0
2	85,9	98,8	2,3	.	,0
3	79,7	98,4	2,6	.	,0
4	72,9	96,9	2,9	.	,0
5	65,2	93,3	3,2	.	36,0

nur Ersterkrankungen



mediane Überlebenszeit

>5,0 Jahre

Vergleichswert - - - , 5-Jahres-Überleben (%)

RKI, BRD 2013-2014, mittlerer Wert, weiblich 96,0