

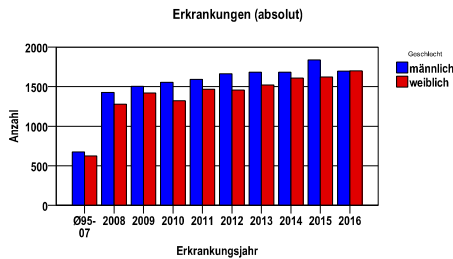
EB Chemnitz-Zwickau (West Sachsen) Chemnitz, Stadt, Erzgebirgskreis, Mittelsachsen, Vogtlandkreis, Zwickau
Sonstige bösartige Neubildungen der Haut (C44), Histologie M809x-811x

Durchschnittlich erfasste Erkrankungszahlen

Zeitraum	Geschlecht	N	rohe Rate	altersstandardisierte Rate (ESR)*	arithm. Alter Jahre	medianes Alter Jahre	Vergleich medianes Alter	Vergleichsquelle
2011 - 2015	männlich	8457	235,2	123,8	71,8	73,4	73,0	RKI, BRD 2014
	weiblich	7672	203,4	96,9	71,2	72,9	71,0	

* europastandardisierte Rate

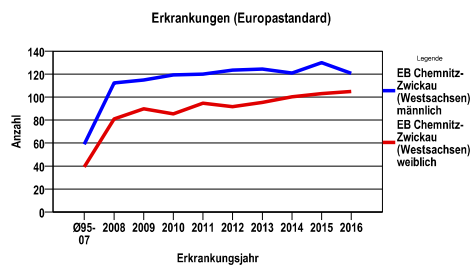
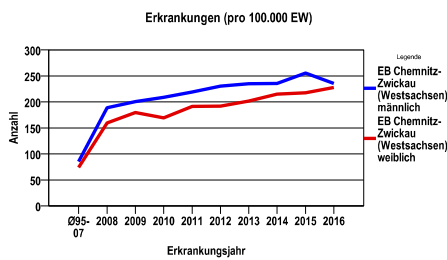
Anzahl Neuerkrankungen*



Absolute Neuerkrankungen und Neuerkrankungsraten je 100.000 Einwohner

Jahr	absolut männlich	absolut weiblich	Rohe Rate männlich	Rohe Rate weiblich	Stand. Rate männlich	Stand. Rate weiblich
2016	1695	1699	235,6	227,7	120,9	104,9
2015	1839	1621	255,6	217,2	130,0	103,0
2014	1683	1609	235,5	214,9	121,0	100,4
2013	1682	1519	234,9	201,7	124,4	95,3
2012	1661	1457	230,5	191,8	123,6	91,7
2011	1592	1466	219,3	191,5	120,1	94,8
2010	1554	1323	209,0	169,1	119,3	85,3
2009	1503	1419	200,5	179,5	115,0	89,9
2008	1427	1278	188,7	159,8	112,5	80,9
Ø95-07	675	625	85,2	73,8	59,0	39,2

Stand. Rate = Europastandard



Vergleichswerte - - - ; - - -

GKR, NeueBL 2003-2004, männlich 55,0

GKR, NeueBL 2003-2004, weiblich 54,6

Vergleichswerte - - - ; - - -

GKR, NeueBL 2003-2004, männlich 43,6

GKR, NeueBL 2003-2004, weiblich 33,2

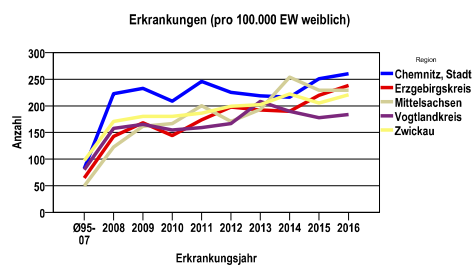
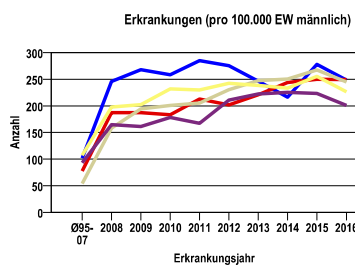
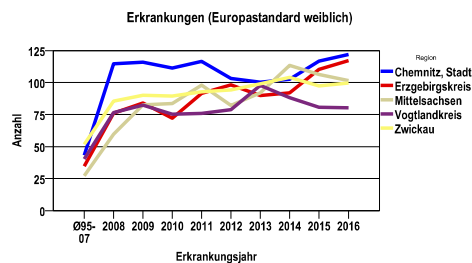
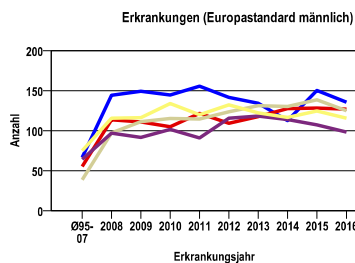
EB Chemnitz-Zwickau (West Sachsen) Chemnitz, Stadt, Erzgebirgskreis, Mittelsachsen, Vogtlandkreis, Zwickau
Sonstige bösartige Neubildungen der Haut (C44), Histologie M809x-811x

Zahl der Neuerkrankungen nach Stadt-/Landkreisen

EB Chemnitz-Zwickau (West Sachsen)	absolut männlich					absolut weiblich				
	2016	2015	2014	2013	2012	2016	2015	2014	2013	2012
Chemnitz, Stadt	305	341	257	289	321	328	316	270	273	281
Erzgebirgskreis	425	426	417	379	350	423	390	339	346	360
Mittelsachsen	380	415	387	384	361	361	361	401	308	274
Vogtlandkreis	227	253	254	252	241	219	212	227	251	203
Zwickau	358	404	368	378	388	368	342	372	341	339

Neuerkrankungsrate nach Stadt-/Landkreisen (n/100.000 Einwohner), altersstandardisiert (ESR)

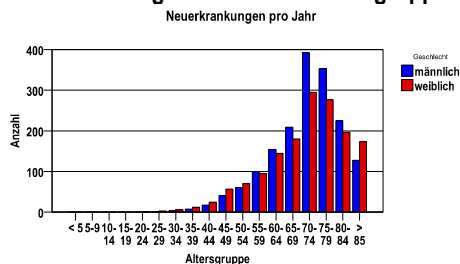
Region	Stand. Rate männlich					Stand. Rate weiblich				
	2016	2015	2014	2013	2012	2016	2015	2014	2013	2012
Chemnitz, Stadt	135,4	150,2	112,6	134,3	141,4	121,9	116,8	102,7	100,2	103,3
Erzgebirgskreis	126,8	128,2	127,5	117,5	109,1	117,1	110,4	91,9	89,9	98,3
Mittelsachsen	124,8	138,5	130,2	131,2	123,7	101,6	106,5	113,5	91,9	82,2
Vogtlandkreis	98,2	107,1	113,9	118,3	115,4	80,3	80,6	88,3	97,8	78,9
Zwickau	115,5	124,6	116,5	122,2	132,1	99,7	97,4	104,0	99,0	94,3



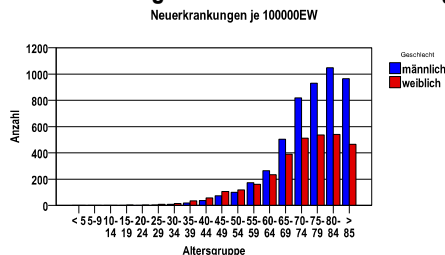
EB Chemnitz-Zwickau (Westsachsen) Chemnitz, Stadt, Erzgebirgskreis, Mittelsachsen, Vogtlandkreis, Zwickau
Sonstige bösartige Neubildungen der Haut (C44), Histologie M809x-811x

Diagnosejahre
2011 bis 2015

Neuerkrankungen/Jahr nach Altersgruppen



Neuerkrankungen/100.000 EW nach Altersgruppen

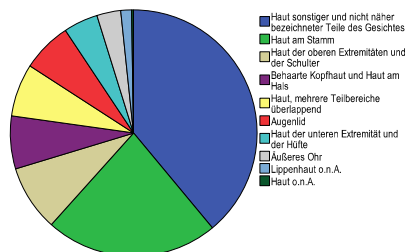


Häufigkeit der Tumorerkrankungen nach der Lokalisation (ICD-O)

ICD-O	Bezeichnung	m	%m	w	%w	ges.	%ges.
C44.3	Haut sonstiger und nicht näher bezeichneter Teile des Gesichtes	2952	34,9	3333	43,4	6285	39,0
C44.5	Haut am Stamm	2163	25,6	1493	19,5	3656	22,7
C44.6	Haut der oberen Extremitäten und der Schulter	877	10,4	519	6,8	1396	8,7
C44.4	Behaarte Kopfhaut und Haut am Hals	598	7,1	523	6,8	1121	7,0
C44.8	Haut, mehrere Teilbereiche überlappend	655	7,7	460	6,0	1115	6,9
C44.1	Augenlid	450	5,3	603	7,9	1053	6,5
C44.7	Haut der unteren Extremität und der Hüfte	274	3,2	452	5,9	726	4,5
C44.2	Äußeres Ohr	398	4,7	108	1,4	506	3,1
C44.0	Lippenhaut o.n.A.	68	,8	159	2,1	227	1,4
C44.9	Haut o.n.A.	22	,3	22	,3	44	,3
	Gesamt	8457	52,4	7672	47,6	16129	.

Histologische Häufigkeitsverteilung

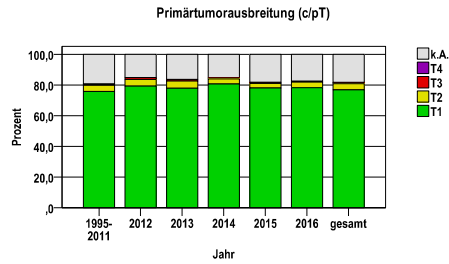
Bezeichnung	M-Code	N	%	% gesamt
Noduläres Basalzellkarzinom	8097/3	6770	42,0%	42,0%
Basalzellkarzinom o.n.A.	8090/3	6079	37,7%	37,7%
Multifokales oberflächliches Basalzellkarzinom	8091/3	2524	15,6%	15,6%
Infiltrierendes Basalzellkarzinom o.n.A.	8092/3	558	3,5%	3,5%
sonstige maligne Histologien		198	1,2%	1,2%
maligne Histologien gesamt		16129		100%



EB Chemnitz-Zwickau (West Sachsen) Chemnitz, Stadt, Erzgebirgskreis, Mittelsachsen, Vogtlandkreis, Zwickau
Sonstige bösartige Neubildungen der Haut (C44), Histologie M809x-811x

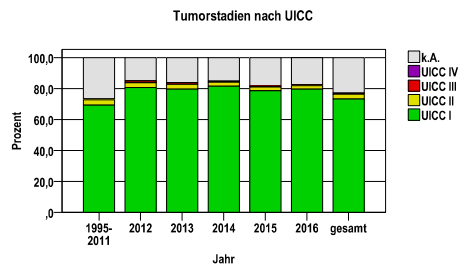
Primärtumorausbreitung (T)

Jahr	T1	T2	T3	T4	k.A.	gesamt
1995-2011	21594	1140	156	87	5481	28458
2012	2477	135	36	0	470	3118
2013	2497	152	33	0	519	3201
2014	2657	109	22	1	503	3292
2015	2702	103	23	0	632	3460
2016	2661	119	22	0	592	3394
gesamt	34588	1758	292	88	8197	44923
%	77	4	1	0	18	100



Tumorstadien nach UICC

Jahr	UICC I	UICC II	UICC III	UICC IV	k.A.	gesamt
1995-2011	19712	984	160	8	7594	28458
2012	2513	100	35	0	470	3118
2013	2549	98	32	0	522	3201
2014	2686	80	22	1	503	3292
2015	2722	82	23	0	633	3460
2016	2701	79	22	0	592	3394
gesamt	32883	1423	294	9	10314	44923
%	73	3	1	0	23	100

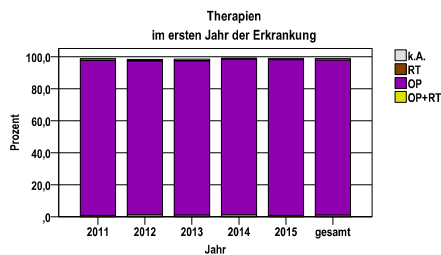


Sonstige bösartige Neubildungen der Haut (C44), Histologie M809x-811x

Diagnosejahre
2011 bis 2015

Therapien im ersten Jahr nach Diagnosenstellung

Jahr	OP+RT	OP	RT	k.A.	gesamt	OP %
2011	26	2961	6	28	3058	96,8
2012	35	2999	5	25	3118	96,2
2013	28	3089	5	31	3201	96,5
2014	37	3198	7	24	3292	97,1
2015	25	3370	3	28	3460	97,4
gesamt	151	15617	26	136	16129	96,8
%	1	97	0	1	100	.



RT = Strahlentherapie
OP = Operation

Operationen im ersten Jahr nach Diagnosenstellung

OPS	Anzahl	%	OPS-Schlüssel Version 2015
5-894	11072	69,4	Lokale Exzision von erkranktem Gewebe an Haut und Unterhaut
5-212	2256	14,1	Exzision und Destruktion von erkranktem Gewebe der Nase
5-895	2159	13,5	Radikale und ausgedehnte Exzision von erkranktem Gewebe an Haut und Unterhaut
5-091	962	6,0	Exzision und Destruktion von (erkranktem) Gewebe des Augenlides
5-181	633	4,0	Exzision und Destruktion von erkranktem Gewebe des äußeren Ohres
5-915	144	,9	Destruktion von erkranktem Gewebe an Haut und Unterhaut
5-913	55	,3	Entfernung oberflächlicher Hautschichten
5-213	8	,1	Resektion der Nase
5-919	2	,0	Operative Versorgung von Mehrfachtumoren an einer Lokalisation der Haut in einer Sitzung
gesamt	15955	.	

gesamt = Anzahl der operierten Fälle (entspricht der OP-Anzahl der vorhergehende Tabelle); Mehrfachnennungen bei den OPS-Nummern sind pro Fall möglich; Prozentzahl bezieht sich auf den Anteil an den operierten Gesamtfällen

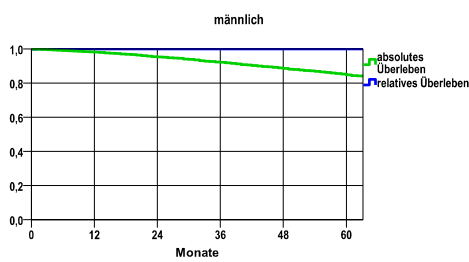
EB Chemnitz-Zwickau (Westsachsen) Chemnitz, Stadt, Erzgebirgskreis, Mittelsachsen, Vogtlandkreis, Zwickau
Sonstige bösartige Neubildungen der Haut (C44), Histologie M809x-811x

Diagnosejahre
2008 bis 2013

Gesamtüberleben, männlich

Jahr	beob. Überl.	rel. Überl.	95%-KI ±	N	zens. %
1	98,1	100,0	,3	7281	,0
2	95,3	100,0	,5	.	,0
3	92,1	100,0	,6	.	,0
4	88,6	100,0	,7	.	10,2
5	84,8	100,0	,9	.	25,2

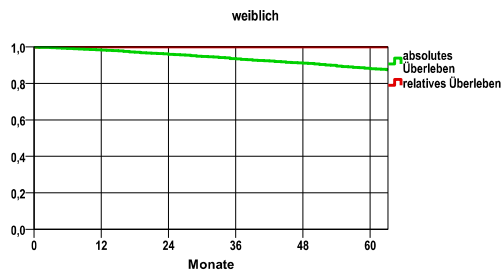
nur Ersterkrankungen



weiblich

Jahr	beob. Überl.	rel. Überl.	95%-KI ±	N	zens. %
1	98,3	100,0	,3	6944	,0
2	96,0	100,0	,5	.	,0
3	93,4	100,0	,6	.	,0
4	91,1	100,0	,7	.	10,8
5	88,1	100,0	,8	.	26,2

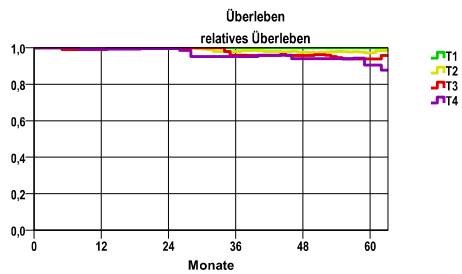
nur Ersterkrankungen



5-Jahres-Überleben nach Tumorgroße (m+w)

T-Kategorie	beob. Überl.	rel. Überl.	95%-KI ±	N	zens. %
T1	87,0	100,0	,6	11326	25,8
T2	75,0	97,3	3,7	569	21,6
T3	74,6	93,9	7,4	139	21,6
T4	71,4	90,6	16,7	28	,0

nur Ersterkrankungen



verwendete Sterbetafel:
Sachsen 1995-2011