

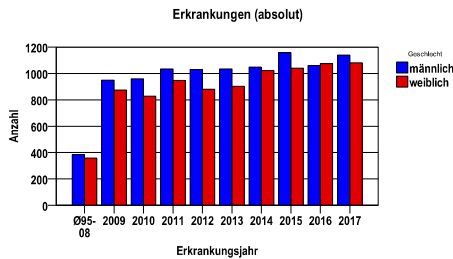
Sonstige bösartige Neubildungen der Haut (C44), Histologie M809x-811x

Durchschnittlich erfasste Erkrankungszahlen

Zeitraum	Geschlecht	N	rohe Rate	altersstandardisierte Rate (ESR)*	arithm. Alter Jahre	medianes Alter Jahre	Vergleich medianes Alter	Vergleichsquelle
2012 - 2016	männlich	5325	251,0	131,7	72,1	73,9	73,0	RKI, BRD 2014
	weiblich	4916	223,9	104,7	71,8	73,6	71,0	

* europastandardisierte Rate

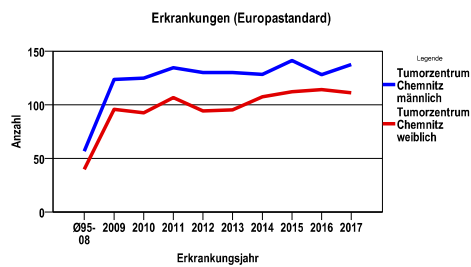
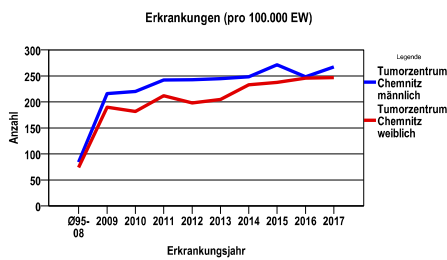
Anzahl Neuerkrankungen*



Absolute Neuerkrankungen und Neuerkrankungsraten je 100.000 Einwohner

Jahr	absolut männlich	absolut weiblich	Rohe Rate männlich	Rohe Rate weiblich	Stand. Rate männlich	Stand. Rate weiblich
2017	1139	1080	267,2	246,8	137,6	111,3
2016	1059	1075	248,4	245,7	128,0	114,1
2015	1156	1039	271,2	237,5	141,4	112,1
2014	1047	1021	248,1	233,2	128,5	107,5
2013	1034	902	244,8	204,9	130,2	95,3
2012	1029	879	242,4	198,3	130,0	94,3
2011	1033	946	242,0	212,0	134,7	106,8
2010	959	827	219,9	181,4	124,8	92,6
2009	948	874	215,8	190,0	123,6	95,8
Ø95-08	385	359	84,1	73,9	56,8	39,7

Stand. Rate = Europastandard



Vergleichswerte - - - ; - - -

GKR, NeueBL 2003-2004, männlich 55,0

GKR, NeueBL 2003-2004, weiblich 54,6

Vergleichswerte - - - ; - - -

GKR, NeueBL 2003-2004, männlich 43,6

GKR, NeueBL 2003-2004, weiblich 33,2

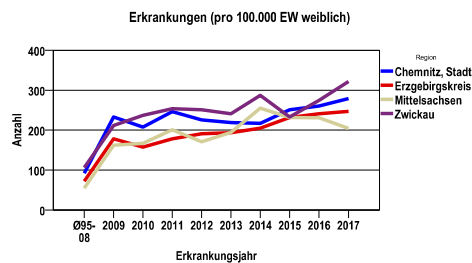
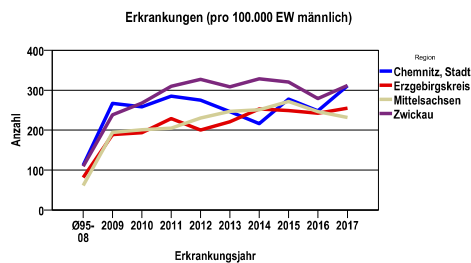
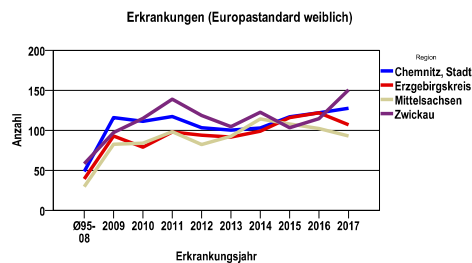
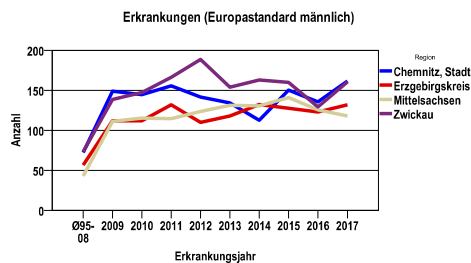
Sonstige bösartige Neubildungen der Haut (C44), Histologie M809x-811x

Zahl der Neuerkrankungen nach Stadt-/Landkreisen

Tumorzentrum Chemnitz	absolut männlich	absolut weiblich
	2017	2016	2015	2014	2013	2017	2016	2015	2014	2013
Chemnitz, Stadt	382	305	341	257	289	351	328	316	271	273
Erzgebirgskreis (anteilig 66,8%)	292	277	285	290	255	292	285	274	243	232
Mittelsachsen	359	382	421	388	384	321	363	365	403	309
Zwickau (anteilig 21,7%)	106	95	109	112	106	116	99	84	104	88

Neuerkrankungsrate nach Stadt-/Landkreisen (n/100.000 Einwohner), altersstandardisiert (ESR)

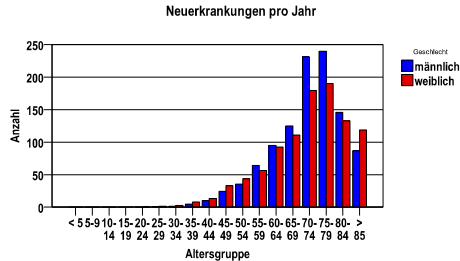
Region	Stand. Rate männlich	Stand. Rate weiblich
	2017	2016	2015	2014	2013	2017	2016	2015	2014	2013
Chemnitz, Stadt	161,5	135,4	150,2	112,6	134,3	127,4	121,9	116,8	102,8	100,2
Erzgebirgskreis	131,9	122,9	127,4	132,0	117,7	106,9	121,7	115,8	99,0	91,4
Mittelsachsen	117,8	125,6	140,9	130,5	131,1	92,7	102,1	107,7	114,1	92,4
Zwickau	160,6	129,1	159,7	163,0	153,9	150,6	114,6	103,1	122,4	104,6



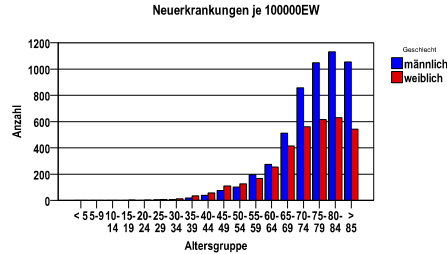
Sonstige bösartige Neubildungen der Haut (C44), Histologie M809x-811x

Diagnosejahre
2012 bis 2016

Neuerkrankungen/Jahr nach Altersgruppen



Neuerkrankungen/100.000 EW nach Altersgruppen

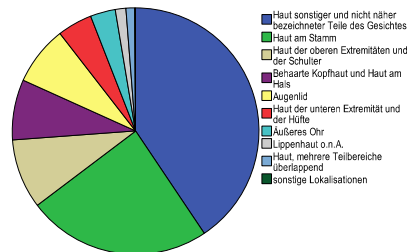


Häufigkeit der Tumorerkrankungen nach der Lokalisation (ICD-O)

ICD-O	Bezeichnung	m	%m	w	%w	ges.	%ges.
C44.3	Haut sonstiger und nicht näher bezeichneter Teile des Gesichtes	2003	37,6	2154	43,8	4157	40,6
C44.5	Haut am Stamm	1442	27,1	1025	20,9	2467	24,1
C44.6	Haut der oberen Extremitäten und der Schulter	572	10,7	365	7,4	937	9,1
C44.4	Behaarte Kopfhaut und Haut am Hals	435	8,2	379	7,7	814	7,9
C44.1	Augenlid	325	6,1	467	9,5	792	7,7
C44.7	Haut der unteren Extremität und der Hüfte	174	3,3	293	6,0	467	4,6
C44.2	Außeres Ohr	264	5,0	72	1,5	336	3,3
C44.0	Lippenhaut o.n.A.	35	,7	105	2,1	140	1,4
C44.8	Haut, mehrere Teilbereiche überlappend	67	1,3	53	1,1	120	1,2
sonst.	sonstige Lokalisationen	8	,2	3	,1	11	,1
	Gesamt	5325	52,0	4916	48,0	10241	.

Histologische Häufigkeitsverteilung

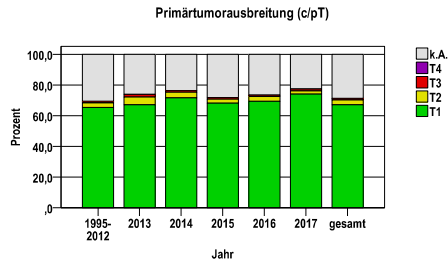
Bezeichnung	M-Code	N	%	% gesamt
Noduläres Basalzellkarzinom	8097/3	4511	44,0%	44,0%
Basalzellkarzinom o.n.A.	8090/3	3558	34,7%	34,7%
Multifokales oberflächliches Basalzellkarzinom	8091/3	1697	16,6%	16,6%
Infiltrierendes Basalzellkarzinom o.n.A.	8092/3	344	3,4%	3,4%
sonstige maligne Histologien		131	1,3%	1,3%
maligne Histologien gesamt		10241		100%



Sonstige bösartige Neubildungen der Haut (C44), Histologie M809x-811x

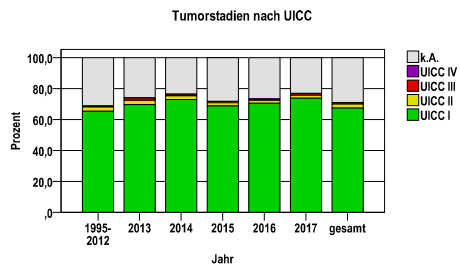
Primärtumorausbreitung (T)

Jahr	T1	T2	T3	T4	k.A.	gesamt
1995-2012	11708	549	130	57	5469	17913
2013	1300	100	31	0	505	1936
2014	1484	75	20	0	489	2068
2015	1497	58	21	0	619	2195
2016	1482	67	19	0	566	2134
2017	1644	48	26	0	501	2219
gesamt	19115	897	247	57	8149	28465
%	67	3	1	0	29	100



Tumorstadien nach UICC

Jahr	UICC I	UICC II	UICC III	UICC IV	k.A.	gesamt
1995-2012	11695	485	154	6	5573	17913
2013	1347	54	30	0	505	1936
2014	1509	50	20	0	489	2068
2015	1508	46	21	0	620	2195
2016	1506	38	19	0	571	2134
2017	1638	41	26	0	514	2219
gesamt	19203	714	270	6	8272	28465
%	67	3	1	0	29	100



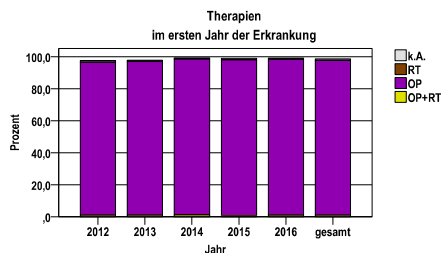
Sonstige bösartige Neubildungen der Haut (C44), Histologie M809x-811x

Diagnosejahre

2012 bis 2016

Therapien im ersten Jahr nach Diagnosenstellung

Jahr	OP+RT	OP	RT	k.A.	gesamt	OP %
2012	17	1824	4	19	1908	95,6
2013	19	1859	2	15	1936	96,0
2014	23	2013	3	14	2068	97,3
2015	15	2137	2	19	2195	97,4
2016	21	2078	3	15	2134	97,4
gesamt	95	9911	14	82	10241	96,8
%	1	97	0	1	100	.



RT = Strahlentherapie
OP = Operation

Operationen im ersten Jahr nach Diagnosenstellung

OPS	Anzahl	%	OPS-Schlüssel Version 2015
5-894	6558	64,7	Lokale Exzision von erkranktem Gewebe an Haut und Unterhaut
5-895	1874	18,5	Radikale und ausgedehnte Exzision von erkranktem Gewebe an Haut und Unterhaut
5-212	1482	14,6	Exzision und Destruktion von erkranktem Gewebe der Nase
5-091	743	7,3	Exzision und Destruktion von (erkranktem) Gewebe des Augenlides
5-181	402	4,0	Exzision und Destruktion von erkranktem Gewebe des äußeren Ohres
5-915	111	1,1	Destruktion von erkranktem Gewebe an Haut und Unterhaut
5-913	61	,6	Entfernung oberflächlicher Hautschichten
5-213	9	,1	Resektion der Nase
5-919	1	,0	Operative Versorgung von Mehrfachtumoren an einer Lokalisation der Haut in einer Sitzung
gesamt	10137	.	

gesamt = Anzahl der operierten Fälle (entspricht der OP-Anzahl der vorhergehende Tabelle); Mehrfachnennungen bei den OPS-Nummern sind pro Fall möglich; Prozentzahl bezieht sich auf den Anteil an den operierten Gesamtfällen

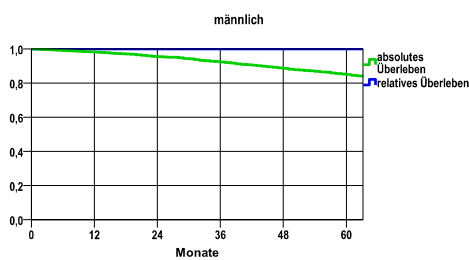
Sonstige bösartige Neubildungen der Haut (C44), Histologie M809x-811x

Diagnosejahre
2008 bis 2013

Gesamtüberleben, männlich

Jahr	beob. Überl.	rel. Überl.	95%-KI ±	N	zens. %
1	98,1	100,0	,4	4489	,0
2	95,5	100,0	,6	.	,0
3	92,4	100,0	,8	.	,0
4	88,5	100,0	,9	.	,2
5	85,0	100,0	1,1	.	14,8

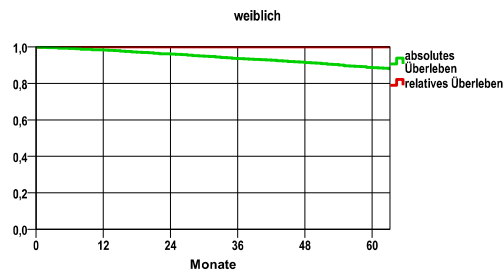
nur Ersterkrankungen



weiblich

Jahr	beob. Überl.	rel. Überl.	95%-KI ±	N	zens. %
1	98,2	100,0	,4	4248	,0
2	96,1	100,0	,6	.	,0
3	93,6	100,0	,7	.	,0
4	91,5	100,0	,8	.	,2
5	88,6	100,0	1,0	.	14,9

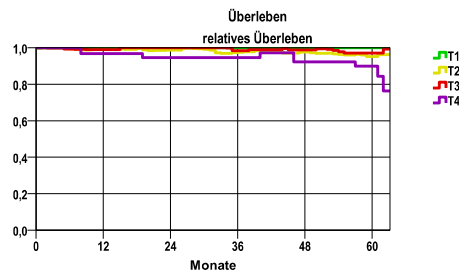
nur Ersterkrankungen



5-Jahres-Überleben nach Tumorgroße (m+w)

T-Kategorie	beob. Überl.	rel. Überl.	95%-KI ±	N	zens. %
T1	87,5	100,0	,8	6160	14,6
T2	74,1	95,3	4,6	361	12,5
T3	76,9	97,1	7,6	118	16,1
T4	68,8	89,9	22,7	16	,0

nur Ersterkrankungen



verwendete Sterbetafel:
Sachsen 1995-2011