

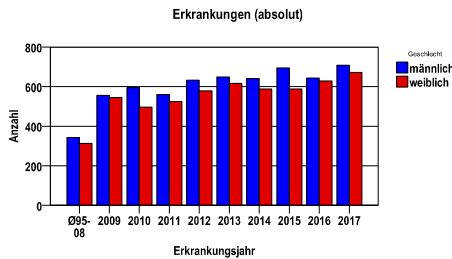
Sonstige bösartige Neubildungen der Haut (C44), Histologie M809x-811x

Durchschnittlich erfasste Erkrankungszahlen

Zeitraum	Geschlecht	N	rohe Rate	altersstandardisierte Rate (ESR)*	arithm. Alter Jahre	medianes Alter Jahre	Vergleich medianes Alter	Vergleichsquelle
2012 - 2016	männlich	3258	221,8	113,8	71,7	73,4	73,0	RKI, BRD 2014
	weiblich	3000	192,7	91,4	70,8	72,8	71,0	

* europastandardisierte Rate

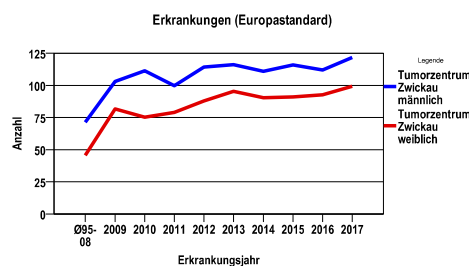
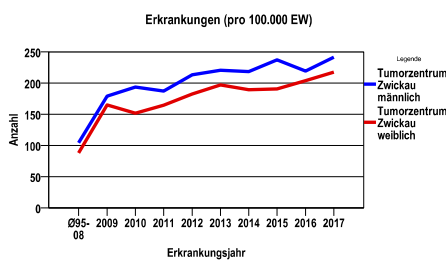
Anzahl Neuerkrankungen*



Absolute Neuerkrankungen und Neuerkrankungsraten je 100.000 Einwohner

Jahr	absolut männlich	absolut weiblich	Rohe Rate männlich	Rohe Rate weiblich	Stand. Rate männlich	Stand. Rate weiblich
2017	708	672	241,5	217,7	121,7	99,3
2016	643	629	219,4	203,8	111,9	92,6
2015	695	588	237,1	190,5	115,9	90,9
2014	640	588	218,6	189,3	110,9	90,3
2013	648	617	220,7	197,3	116,0	95,4
2012	632	578	213,4	182,8	114,3	87,9
2011	560	525	187,3	164,4	99,6	79,0
2010	595	496	193,6	151,8	111,4	75,3
2009	556	545	179,2	164,9	103,1	81,7
Ø95-08	343	313	104,5	88,2	71,3	45,6

Stand. Rate = Europastandard



Vergleichswerte - - - ; - - -

GKR, NeueBL 2003-2004, männlich 55,0

GKR, NeueBL 2003-2004, weiblich 54,6

Vergleichswerte - - - ; - - -

GKR, NeueBL 2003-2004, männlich 43,6

GKR, NeueBL 2003-2004, weiblich 33,2

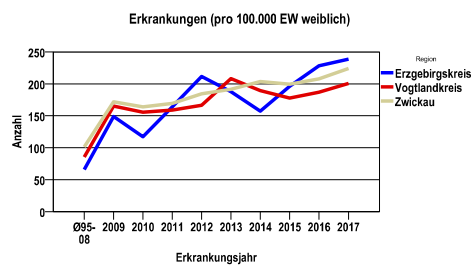
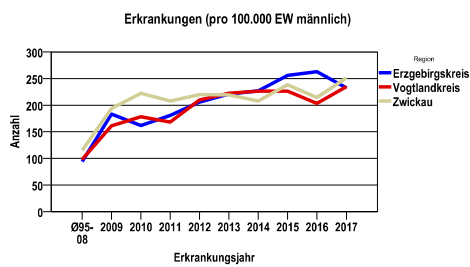
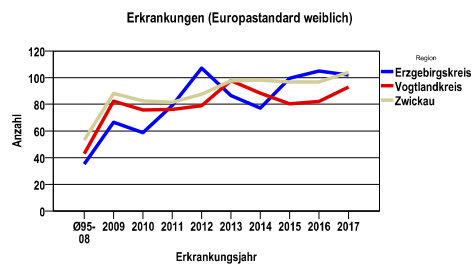
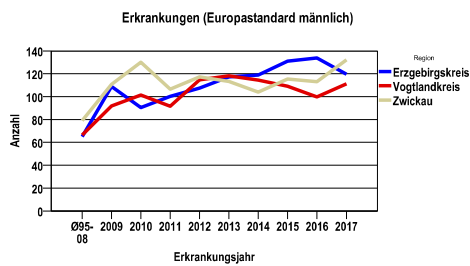
Sonstige bösartige Neubildungen der Haut (C44), Histologie M809x-811x

Zahl der Neuerkrankungen nach Stadt-/Landkreisen

Tumorzentrum Zwickau	absolut männlich	absolut weiblich
	2017	2016	2015	2014	2013	2017	2016	2015	2014	2013
Erzgebirgskreis (anteilig 33,2%)	130	147	143	128	124	141	135	116	94	113
Vogtlandkreis	266	230	256	255	252	239	223	212	227	251
Zwickau (anteilig 78,3%)	312	266	296	257	272	292	271	260	267	253

Neuerkrankungsrate nach Stadt-/Landkreisen (n/100.000 Einwohner), altersstandardisiert (ESR)

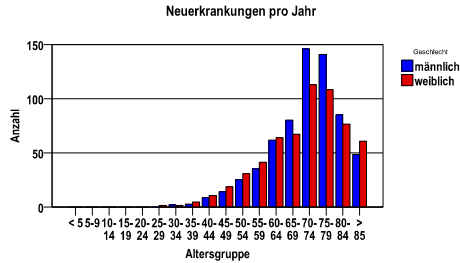
Region	Stand. Rate männlich	Stand. Rate weiblich
	2017	2016	2015	2014	2013	2017	2016	2015	2014	2013
Erzgebirgskreis	119,7	133,9	131,1	118,9	117,2	101,9	104,8	99,4	77,2	86,5
Vogtlandkreis	111,1	99,9	109,0	114,5	118,3	92,9	82,1	80,4	88,3	97,8
Zwickau	132,2	113,0	115,3	104,0	113,4	103,9	96,6	96,8	98,1	97,4



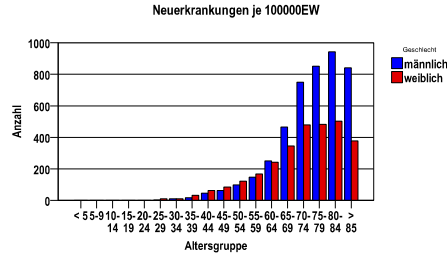
Sonstige bösartige Neubildungen der Haut (C44), Histologie M809x-811x

Diagnosejahre
2012 bis 2016

Neuerkrankungen/Jahr nach Altersgruppen



Neuerkrankungen/100.000 EW nach Altersgruppen

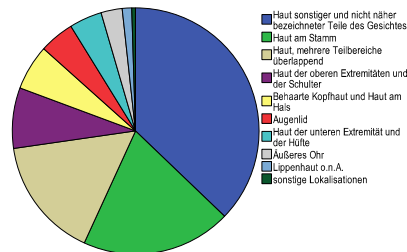


Häufigkeit der Tumorerkrankungen nach der Lokalisation (ICD-O)

ICD-O	Bezeichnung	m	%m	w	%w	ges.	%ges.
C44.3	Haut sonstiger und nicht näher bezeichneter Teile des Gesichtes	1057	32,4	1269	42,3	2326	37,2
C44.5	Haut am Stamm	711	21,8	520	17,3	1231	19,7
C44.8	Haut, mehrere Teilbereiche überlappend	586	18,0	409	13,6	995	15,9
C44.6	Haut der oberen Extremitäten und der Schulter	308	9,5	189	6,3	497	7,9
C44.4	Behaarte Kopfhaut und Haut am Hals	200	6,1	172	5,7	372	5,9
C44.1	Augenlid	118	3,6	168	5,6	286	4,6
C44.7	Haut der unteren Extremität und der Hüfte	98	3,0	171	5,7	269	4,3
C44.2	Äußeres Ohr	135	4,1	37	1,2	172	2,7
C44.0	Lippenhaut o.n.A.	31	1,0	47	1,6	78	1,2
sonst.	sonstige Lokalisationen	14	,4	18	,6	32	,5
	Gesamt	3258	52,1	3000	47,9	6258	.

Histologische Häufigkeitsverteilung

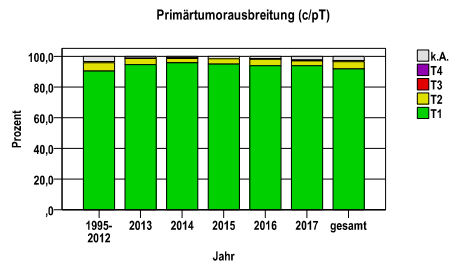
Bezeichnung	M-Code	N	%	% gesamt
Basalzellkarzinom o.n.A.	8090/3	3087	49,3%	49,3%
Noduläres Basalzellkarzinom	8097/3	2088	33,4%	33,4%
Multifokales oberflächliches Basalzellkarzinom	8091/3	801	12,8%	12,8%
Infiltrierendes Basalzellkarzinom o.n.A.	8092/3	204	3,3%	3,3%
sonstige maligne Histologien		78	1,2%	1,2%
maligne Histologien gesamt		6258		100%



Sonstige bösartige Neubildungen der Haut (C44), Histologie M809x-811x

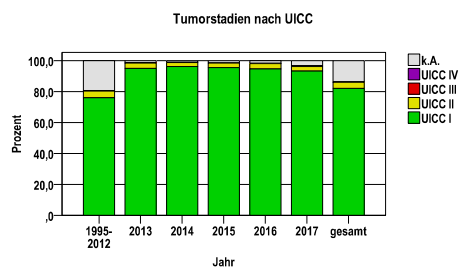
Primärtumorausbreitung (T)

Jahr	T1	T2	T3	T4	k.A.	gesamt
1995-2012	12373	728	62	30	477	13670
2013	1198	51	2	0	14	1265
2014	1178	34	2	1	13	1228
2015	1218	46	2	0	17	1283
2016	1194	55	3	0	20	1272
2017	1297	42	9	0	32	1380
gesamt	18458	956	80	31	573	20098
%	92	5	0	0	3	100



Tumorstadien nach UICC

Jahr	UICC I	UICC II	UICC III	UICC IV	k.A.	gesamt
1995-2012	10394	588	39	2	2647	13670
2013	1202	44	2	0	17	1265
2014	1182	30	2	1	13	1228
2015	1225	37	2	0	19	1283
2016	1203	44	3	0	22	1272
2017	1286	42	7	0	45	1380
gesamt	16492	785	55	3	2763	20098
%	82	4	0	0	14	100



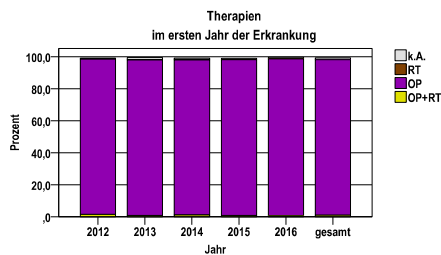
Sonstige bösartige Neubildungen der Haut (C44), Histologie M809x-811x

Diagnosejahre

2012 bis 2016

Therapien im ersten Jahr nach Diagnosenstellung

Jahr	OP+RT	OP	RT	k.A.	gesamt	OP %
2012	18	1175	1	6	1210	97,1
2013	9	1230	3	16	1265	97,2
2014	14	1189	4	11	1228	96,8
2015	10	1249	1	11	1283	97,3
2016	7	1248	1	11	1272	98,1
gesamt	58	6091	10	55	6258	97,3
%	1	97	0	1	100	.



RT = Strahlentherapie
OP = Operation

Operationen im ersten Jahr nach Diagnosenstellung

OPS	Anzahl	%	OPS-Schlüssel Version 2015
5-894	4486	72,4	Lokale Exzision von erkranktem Gewebe an Haut und Unterhaut
5-212	958	15,5	Exzision und Destruktion von erkranktem Gewebe der Nase
5-895	529	8,5	Radikale und ausgedehnte Exzision von erkranktem Gewebe an Haut und Unterhaut
5-091	287	4,6	Exzision und Destruktion von (erkranktem) Gewebe des Augenlides
5-181	232	3,7	Exzision und Destruktion von erkranktem Gewebe des äußeren Ohres
5-213	3	,0	Resektion der Nase
5-919	3	,0	Operative Versorgung von Mehrfachtumoren an einer Lokalisation der Haut in einer Sitzung
5-915	2	,0	Destruktion von erkranktem Gewebe an Haut und Unterhaut
5-913	1	,0	Entfernung oberflächlicher Hautschichten
gesamt	6193	.	

gesamt = Anzahl der operierten Fälle (entspricht der OP-Anzahl der vorhergehende Tabelle); Mehrfachnennungen bei den OPS-Nummern sind pro Fall möglich; Prozentzahl bezieht sich auf den Anteil an den operierten Gesamtfällen

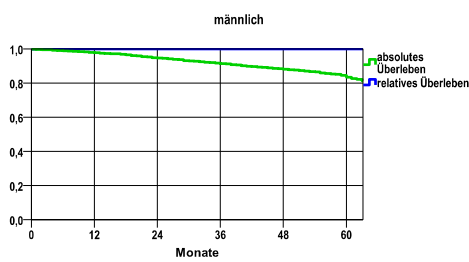
Sonstige bösartige Neubildungen der Haut (C44), Histologie M809x-811x

Diagnosejahre
2008 bis 2013

Gesamtüberleben, männlich

Jahr	beob. Überl.	rel. Überl.	95%-KI ±	N	zens. %
1	97,8	100,0	,5	2780	,0
2	94,7	100,0	,8	.	,0
3	91,4	100,0	1,0	.	,0
4	88,1	100,0	1,2	.	,3
5	83,4	100,0	1,5	.	55,5

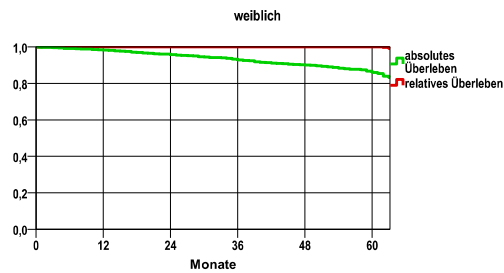
nur Ersterkrankungen



weiblich

Jahr	beob. Überl.	rel. Überl.	95%-KI ±	N	zens. %
1	98,3	100,0	,5	2697	,0
2	95,8	100,0	,8	.	,0
3	92,9	100,0	1,0	.	,0
4	90,2	100,0	1,1	.	,3
5	86,1	100,0	1,5	.	65,1

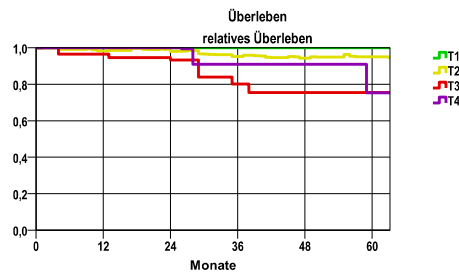
nur Ersterkrankungen



5-Jahres-Überleben nach Tumorgroße (m+w)

T-Kategorie	beob. Überl.	rel. Überl.	95%-KI ±	N	zens. %
T1	85,2	100,0	1,1	5162	60,8
T2	73,0	95,2	6,1	206	47,1
T3	65,0	75,4	.	20	45,0
T4	62,5	75,3	38,7	12	50,0

nur Ersterkrankungen



verwendete Sterbetafel:
Sachsen 1995-2016