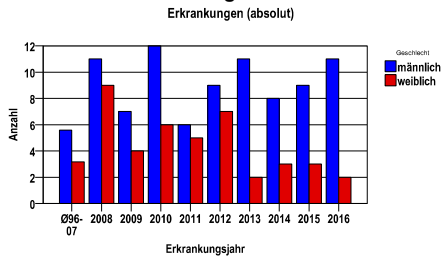


Durchschnittlich erfasste Erkrankungszahlen

Zeitraum	Geschlecht	N	rohe Rate	altersstandardisierte Rate (ESR)*	arithm. Alter Jahre	medianes Alter Jahre	Vergleich medianes Alter	Vergleichsquelle
2011 - 2015	männlich	43	1,2	,6	72,4	74,6	73,0	RKI, BRD 2011-2012
	weiblich	20	,5	,3	70,8	72,9	73,5	

* europastandardisierte Rate

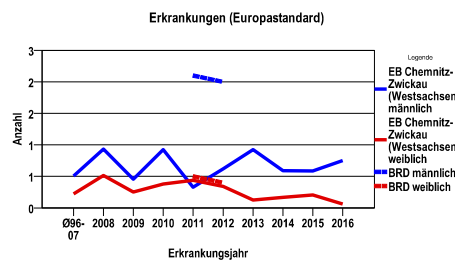
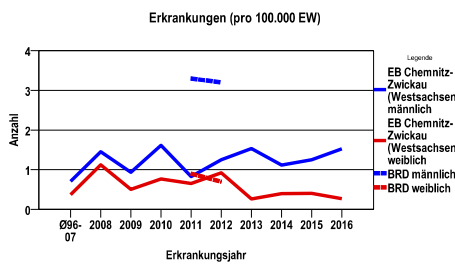
Anzahl Neuerkrankungen



Absolute Neuerkrankungen und Neuerkrankungsraten je 100.000 Einwohner

Jahr	absolut männlich	absolut weiblich	Rohe Rate männlich	Rohe Rate weiblich	Stand. Rate männlich	Stand. Rate weiblich
2016	11	2	1,5	,3	,8	,1
2015	9	3	1,3	,4	,6	,2
2014	8	3	1,1	,4	,6	,2
2013	11	2	1,5	,3	,9	,1
2012	9	7	1,2	,9	,6	,3
2011	6	5	,8	,7	,3	,4
2010	12	6	1,6	,8	,9	,4
2009	7	4	,9	,5	,5	,2
2008	11	9	1,5	1,1	,9	,5
Ø96-07	6	3	,7	,4	,5	,2

Stand. Rate = Europastandard



Vergleichswerte - - - ; - - -

RKI, BRD 2012, männlich 3,2

RKI, BRD 2012, weiblich ,7

Vergleichswerte - - - ; - - -

RKI, BRD 2012, männlich 2,0

RKI, BRD 2012, weiblich ,4

EB Chemnitz-Zwickau (Westsachsen) Chemnitz, Stadt, Erzgebirgskreis, Mittelsachsen, Vogtlandkreis, Zwickau
Mesotheliom C45

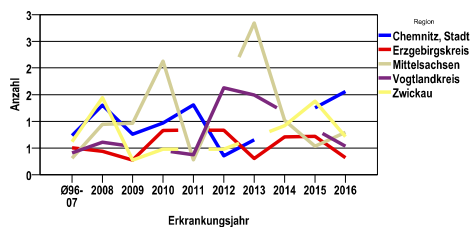
Zahl der Neuerkrankungen nach Stadt-/Landkreisen

EB Chemnitz-Zwickau (Westsachsen)	absolut männlich					absolut weiblich				
	2016	2015	2014	2013	2012	2016	2015	2014	2013	2012
Chemnitz, Stadt	3	0	0	0	1	0	0	0	0	2
Erzgebirgskreis	1	3	2	1	3	0	0	1	2	0
Mittelsachsen	3	2	3	7	0	2	1	1	0	4
Vogtlandkreis	1	0	0	3	3	0	0	0	0	1
Zwickau	3	4	3	0	2	0	2	1	0	0

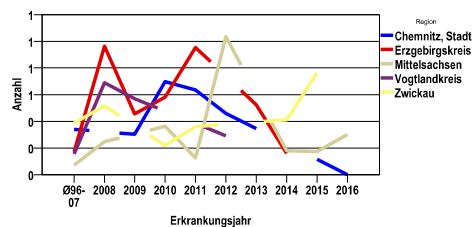
Neuerkrankungsrate nach Stadt-/Landkreisen (n/100.000 Einwohner), altersstandardisiert (ESR)

Region	Stand. Rate männlich					Stand. Rate weiblich				
	2016	2015	2014	2013	2012	2016	2015	2014	2013	2012
Chemnitz, Stadt	1,6	,0	,0	,0	,3	,0	,0	,0	,0	,5
Erzgebirgskreis	,3	,7	,7	,3	,8	,0	,0	,2	,5	,0
Mittelsachsen	,8	,5	1,0	2,8	,0	,3	,2	,2	,0	1,0
Vogtlandkreis	,5	,0	,0	1,5	1,6	,0	,0	,0	,0	,3
Zwickau	,7	1,4	,9	,0	,5	,0	,8	,4	,0	,0

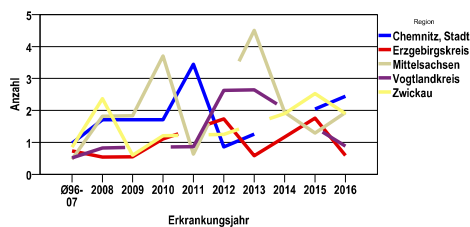
Erkrankungen (Europastandard männlich)



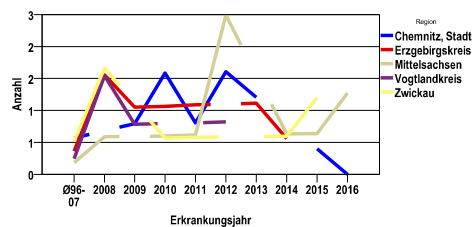
Erkrankungen (Europastandard weiblich)



Erkrankungen (pro 100.000 EW männlich)

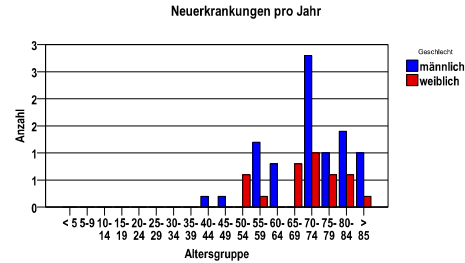


Erkrankungen (pro 100.000 EW weiblich)

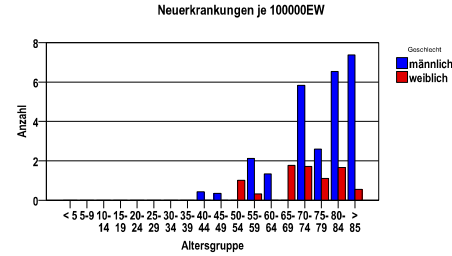


Diagnosejahre 2011 bis 2015

Neuerkrankungen/Jahr nach Altersgruppen



Neuerkrankungen/100.000 EW nach Altersgruppen



Häufigkeit der Tumorerkrankungen nach der Lokalisation (ICD-O)

ICD-O	Bezeichnung	m	%m	w	%w	ges.	%ges.
C38.4	Pleura o.n.A.	37	86,0	16	80,0	53	84,1
C48.1	Näher bezeichnete Teile des Peritoneums	6	14,0	4	20,0	10	15,9
	Gesamt	43	68,3	20	31,7	63	.

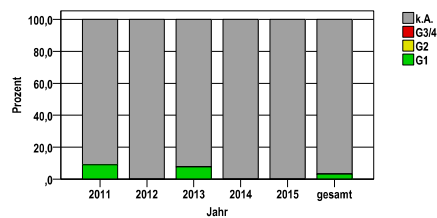
Histologische Häufigkeitsverteilung

Bezeichnung	M-Code	N	%	% gesamt
Epitheloides malignes Mesotheliom	9052/3	39	61,9%	61,9%
Diffuses malignes Mesotheliom	9050/3	12	19,0%	19,0%
Biphasisches malignes Mesotheliom	9053/3	7	11,1%	11,1%
Fibröses malignes Mesotheliom	9051/3	5	7,9%	7,9%
maligne Histologien gesamt		63		100%

Histologisches Grading (nur histologisch gesicherte Fälle)

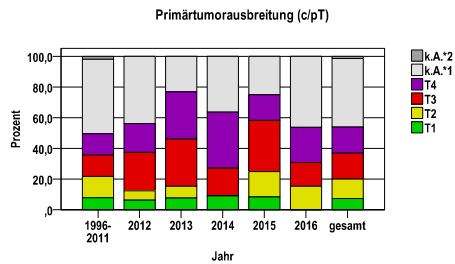
Jahr	G1	G2	G3/4	k.A.	gesamt
2011	1	0	0	10	11
2012	0	0	0	16	16
2013	1	0	0	12	13
2014	0	0	0	11	11
2015	0	0	0	12	12
gesamt	2	0	0	61	63
%	3	0	0	97	100

Histopathologisches Grading



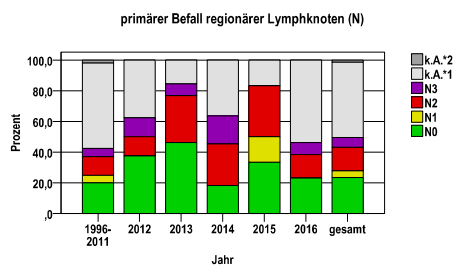
Primärtumorausbreitung (T)

Jahr	T1	T2	T3	T4	k.A.*1	k.A.*2	gesamt
1996-2011	13	23	23	23	80	3	165
2012	1	1	4	3	7	0	16
2013	1	1	4	4	3	0	13
2014	1	0	2	4	4	0	11
2015	1	2	4	2	3	0	12
2016	0	2	2	3	6	0	13
gesamt	17	29	39	39	103	3	230
%	7	13	17	17	45	1	100



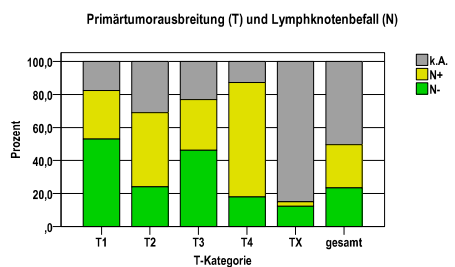
primärer Befall der regionären Lymphknoten (N)

Jahr	N0	N1	N2	N3	k.A.*1	k.A.*2	gesamt
1996-2011	33	8	20	9	92	3	165
2012	6	0	2	2	6	0	16
2013	6	0	4	1	2	0	13
2014	2	0	3	2	4	0	11
2015	4	2	4	0	2	0	12
2016	3	0	2	1	7	0	13
gesamt	54	10	35	15	113	3	230
%	23	4	15	7	49	1	100



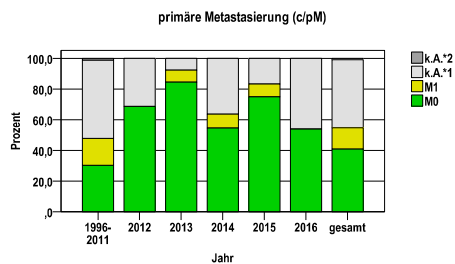
Primärtumorausbreitung (T) und Lymphknotenbefall (N)

T-Kategorie	N-	N+	k.A.	gesamt	N+ %
T1	9	5	3	17	29,4
T2	7	13	9	29	44,8
T3	18	12	9	39	30,8
T4	7	27	5	39	69,2
TX	13	3	90	106	2,8
gesamt	54	60	116	230	26,1
%	23	26	50	100	.



primäre Metastasierung (M)

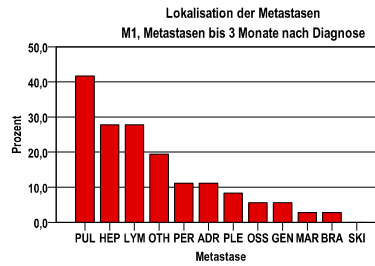
Jahr	M0	M1	k.A.*1	k.A.*2	gesamt
1996-2011	50	29	84	2	165
2012	11	0	5	0	16
2013	11	1	1	0	13
2014	6	1	4	0	11
2015	9	1	2	0	12
2016	7	0	6	0	13
gesamt	94	32	102	2	230
%	41	14	44	1	100



k.A.*1 = keine Angabe, Primärtumor jedoch histologisch gesichert
 k.A.*2 = keine Angabe, nur klinische Sicherung des Tumors

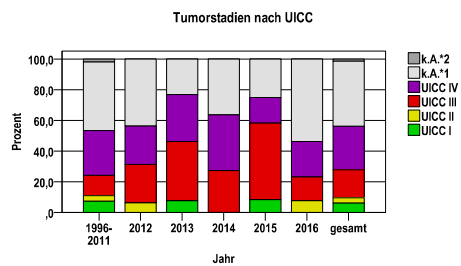
primäre Metastasen

Metastase	Anzahl	Prozent	Gesamt N
PUL	15	41,7	36
HEP	10	27,8	.
LYM	10	27,8	.
OTH	7	19,4	.
PER	4	11,1	.
ADR	4	11,1	.
PLE	3	8,3	.
OSS	2	5,6	.
GEN	2	5,6	.
MAR	1	2,8	.
BRA	1	2,8	.
SKI	0	,0	.



Tumorstadien nach UICC

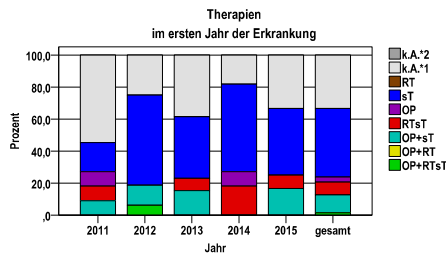
Jahr	UICC I	UICC II	UICC III	UICC IV	k.A. *1	k.A. *2	gesamt	UICC IV %
1996-2011	12	6	22	48	74	3	165	29,1
2012	0	1	4	4	7	0	16	25,0
2013	1	0	5	4	3	0	13	30,8
2014	0	0	3	4	4	0	11	36,4
2015	1	0	6	2	3	0	12	16,7
2016	0	1	2	3	7	0	13	23,1
gesamt	14	8	42	65	98	3	230	28,3
%	6	3	18	28	43	1	100	.



Mesotheliom C45

Therapien im ersten Jahr nach Diagnosenstellung*

Jahr	OP+RTsT	OP+RT	OP+sT	RTsT	OP	sT	RT	k.A.*1	k.A.*2	gesamt	OP %
2011	0	0	1	1	1	2	0	6	0	11	9,1
2012	1	0	2	0	0	9	0	4	0	16	,0
2013	0	0	2	1	0	5	0	5	0	13	,0
2014	0	0	0	2	1	6	0	2	0	11	9,1
2015	0	0	2	1	0	5	0	4	0	12	,0
gesamt	1	0	7	5	2	27	0	21	0	63	3,2
%	2	0	11	8	3	43	0	33	0	100	.



sT = systemische Therapie
 RT = Strahlentherapie
 OP = Operation

k.A.*1 = keine tumorspezifische Therapie, jedoch histologisch gesichert
 k.A.*2 = keine tumorspezifische Therapie, nur klinische Sicherung des Tumors

Diagnosejahre
2011 bis 2015

Operationen im ersten Jahr nach Diagnosenstellung*

OPS	Anzahl	%	OPS-Schlüssel Version 2015
5-543	6	60,0	Exzision und Destruktion von peritonealem Gewebe
5-344	3	30,0	Pleurektomie
5-322	1	10,0	Atypische Lungenresektion
gesamt	10	.	

gesamt = Anzahl der operierten Fälle (entspricht der OP-Anzahl der vorhergehende Tabelle); Mehrfachnennungen bei den OPS-Nummern sind pro Fall möglich; Prozentzahl bezieht sich auf den Anteil an den operierten Gesamtfällen

Systemische Therapien im ersten Jahr nach Diagnosenstellung*

Beschreibung	Typ	Anzahl	%
Cisplatin, Pemetrexed	C	20	50,0
Carboplatin, Pemetrexed	C	18	45,0
Pemetrexed	C	12	30,0
Cisplatin, Gemcitabin	C	2	5,0
Medikament o. n. A.	C	2	5,0
Vinorelbin	C	1	2,5
Carboplatin, Paclitaxel	C	1	2,5
Doxorubicin	C	1	2,5
Gemcitabin	C	1	2,5
Epirubicin	C	1	2,5
Cisplatin, Doxorubicin	C	1	2,5
Gemcitabin, Paclitaxel	C	1	2,5
Cisplatin, Mitomycin	C	1	2,5
Gemcitabin, Pemetrexed	C	1	2,5
gesamt Anzahl der Fälle		40	.

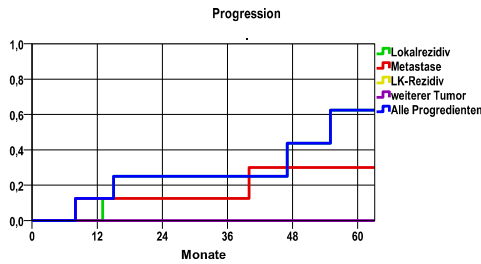
Protokolltyp:
 CM – Monochemoth.
 CP – Polychemoth.
 C – Chemotherapie o.n.A.
 IC – Immun-/Chemoth.
 H – Hormontherapie
 I – Immuntherapie
 IU – unspezif. Immunth.
 IS – spezif. Immunth.

gesamt = Anzahl der therapierten Fälle; Mehrfachnennungen von Therapien sind pro Fall möglich; Prozentzahl bezieht sich auf den Anteil an den systemisch therapierten Gesamtfällen

*Bei Eintritt eines Rezidivs werden weitere Therapien nicht ausgewiesen.
 Systemische Therapien mit einem Anteil unter 1% werden nicht aufgeführt.

Diagnosejahre
2007 bis 2012

Progression



mediane ereignisfreie Zeit

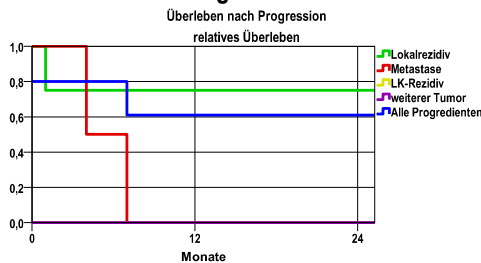
Lokalrezidiv	4,2 Jahre
Metastase	>5,0 Jahre
LK-Rezidiv	>5,0 Jahre
weiterer Tumor	>5,0 Jahre
Alle Progredienten	4,2 Jahre

Progression setzt Vollremission voraus.

Ereignis	Monate	%	95%CI	N	zens. +† %	zens. %	E
Lokalrezidiv	12	,0	.- .	9	11,1	,0	0
	24	25,0	-5,0-55,0		22,2	,0	2
	36	25,0	.- .		33,3	,0	2
	48	43,8	4,8-82,7		33,3	,0	3
	60	62,5	22,8- 102		44,4	11,1	4
Metastase	12	12,5	-10-35,4	9	11,1	,0	1
	24	12,5	.- .		22,2	,0	1
	36	12,5	.- .		33,3	,0	1
	48	30,0	-5,7-65,7		33,3	,0	2
	60	30,0	.- .		44,4	11,1	2
LK-Rezidiv	12	.	.- .	9	11,1	,0	0
	24	.	.- .		33,3	,0	0
	36	.	.- .		44,4	,0	0
	48	.	.- .		55,6	,0	0
	60	.	.- .		66,7	11,1	0
weiterer Tumor	12	,0	.- .	9	11,1	,0	0
	24	,0	.- .		33,3	,0	0
	36	,0	.- .		44,4	,0	0
	48	,0	.- .		55,6	,0	0
	60	,0	.- .		66,7	11,1	0
Alle Progredienten	12	12,5	-10-35,4	9	11,1	,0	1
	24	25,0	-5,0-55,0		22,2	,0	2
	36	25,0	.- .		33,3	,0	2
	48	43,8	4,8-82,7		33,3	,0	3
	60	62,5	22,8- 102		44,4	11,1	4

N = Anzahl der Fälle mit Vollremission
 E = Anzahl der Ereignisse

Überleben nach Progression



Ereignis	beob. Überl.	rel. Überl.	95%-KI ±	N	zens. %
Lokalrezidiv	75,0	75,1	.	4	25,0
Metastase	,0	,0	.	2	,0
LK-Rezidiv	,0	,0	.	0	.
weiterer Tumor	,0	,0	.	1	,0
Alle Progredienten	60,0	61,0	.	5	20,0

medianes Überleben nach Progression

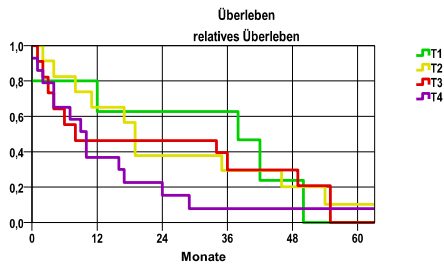
Lokalrezidiv	>2,0 Jahre
Metastase	,3 Jahre
LK-Rezidiv	
weiterer Tumor	
Alle Progredienten	>2,0 Jahre

Diagnosejahre
2007 bis 2012

5-Jahres-Überleben nach Primärtumorausbreitung

T-Kategorie	beob. Überl.	rel. Überl.	95%-KI ±	N	zens. %
T1	,0	,0	,0	5	,0
T2	9,1	10,3	17,0	11	,0
T3	,0	,0	,0	11	,0
T4	7,1	7,8	.	14	,0

nur Ersterkrankungen



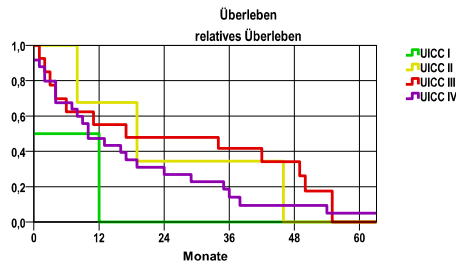
mediane Überlebenszeit

T1 3,1 Jahre
 T2 1,5 Jahre
 T3 ,6 Jahre
 T4 ,8 Jahre

5-Jahres-Überleben nach UICC-Tumorstadium

UICC-Stadium	beob. Überl.	rel. Überl.	95%-KI ±	N	zens. %
UICC I	,0	,0	.	2	,0
UICC II	,0	,0	.	3	,0
UICC III	,0	,0	,0	13	,0
UICC IV	4,2	5,0	8,0	24	,0

nur Ersterkrankungen



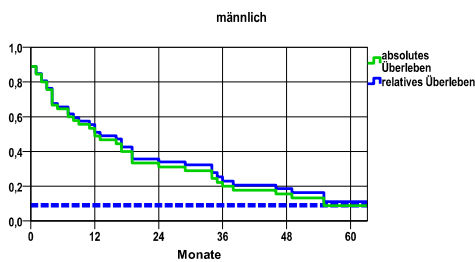
mediane Überlebenszeit

UICC I ,0 Jahre
 UICC II 1,3 Jahre
 UICC III 1,3 Jahre
 UICC IV ,8 Jahre

Überleben gesamt, männlich

Jahr	beob. Überl.	rel. Überl.	95%-KI ±	N	zens. %
1	48,9	51,1	14,6	45	,0
2	31,1	34,0	13,5	.	,0
3	20,0	22,9	11,7	.	,0
4	15,6	18,6	10,6	.	,0
5	8,9	11,1	8,3	.	,0

nur Ersterkrankungen



mediane Überlebenszeit

1,0 Jahre

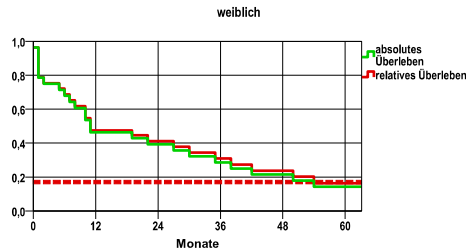
Vergleichswert - - - , 5-Jahres-Überleben (%)

RKI, BRD 2011-2012, mittlerer Wert, männlich 9,0

weiblich

Jahr	beob. Überl.	rel. Überl.	95%-KI ±	N	zens. %
1	46,4	47,5	18,5	28	,0
2	39,3	41,2	18,1	.	,0
3	28,6	30,9	16,7	.	,0
4	21,4	23,6	15,2	.	,0
5	14,3	16,3	13,0	.	,0

nur Ersterkrankungen



mediane Überlebenszeit

,9 Jahre

Vergleichswert - - - , 5-Jahres-Überleben (%)

RKI, BRD 2011-2012, mittlerer Wert, weiblich 17,0

verwendete Sterbetafel:
Sachsen 1995-2011