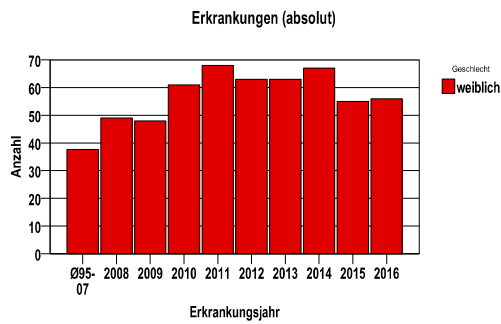


Durchschnittlich erfasste Erkrankungszahlen

Zeitraum	Geschlecht	N	rohe Rate	altersstandardisierte Rate (ESR)*	arithm. Alter Jahre	medianes Alter Jahre	Vergleich medianes Alter	Vergleichsquelle
2011 - 2015	weiblich	316	8,4	3,4	74,8	77,0	72,0	RKI, BRD 2013-2014

* europastandardisierte Rate

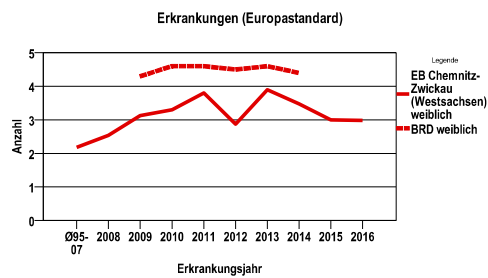
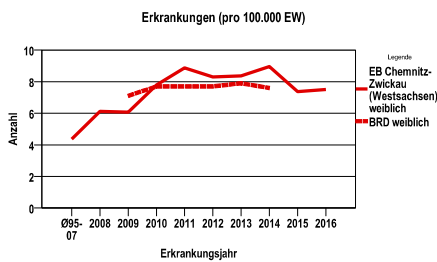
Anzahl Neuerkrankungen



Absolute Neuerkrankungen und Neuerkrankungsraten je 100.000 Einwohner

Jahr	absolut weiblich	Rohe Rate weiblich	Stand. Rate weiblich
2016	56	7,5	3,0
2015	55	7,4	3,0
2014	67	9,0	3,5
2013	63	8,4	3,9
2012	63	8,3	2,9
2011	68	8,9	3,8
2010	61	7,8	3,3
2009	48	6,1	3,1
2008	49	6,1	2,5
Ø95-07	38	4,4	2,2

Stand. Rate = Europastandard



Vergleichswerte - - - -

RKI, BRD 2014, weiblich

7,6

Vergleichswerte - - - -

RKI, BRD 2014, weiblich

4,4

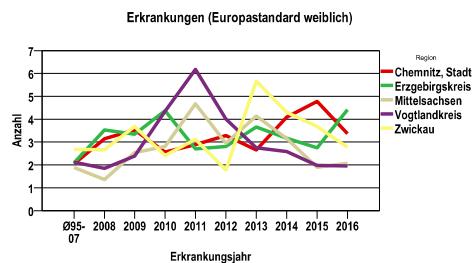
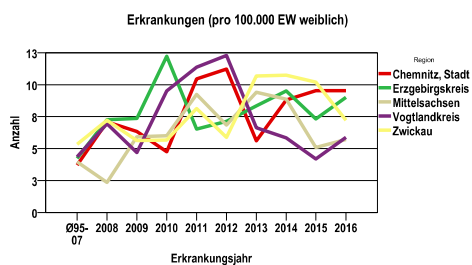
EB Chemnitz-Zwickau (West Sachsen) Chemnitz, Stadt, Erzgebirgskreis, Mittelsachsen, Vogtlandkreis, Zwickau
Vulvakarzinom C51

Zahl der Neuerkrankungen nach Stadt-/Landkreisen

EB Chemnitz-Zwickau (West Sachsen)	absolut weiblich
	2016	2015	2014	2013	2012
Chemnitz, Stadt	12	12	11	7	14
Erzgebirgskreis	16	13	17	15	13
Mittelsachsen	9	8	14	15	11
Vogtlandkreis	7	5	7	8	15
Zwickau	12	17	18	18	10

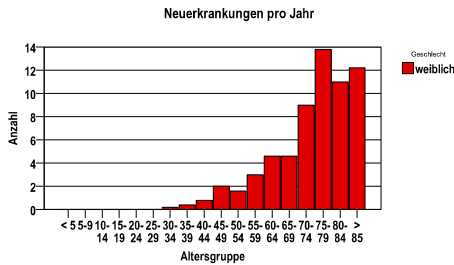
Neuerkrankungsrate nach Stadt-/Landkreisen (n/100.000 Einwohner), altersstandardisiert (ESR)

Region	Stand. Rate weiblich
	2016	2015	2014	2013	2012
Chemnitz, Stadt	3,4	4,8	4,1	2,7	3,3
Erzgebirgskreis	4,4	2,7	3,2	3,7	2,8
Mittelsachsen	2,1	1,9	3,1	4,1	2,9
Vogtlandkreis	2,0	2,0	2,6	2,7	4,0
Zwickau	2,8	3,7	4,3	5,7	1,8

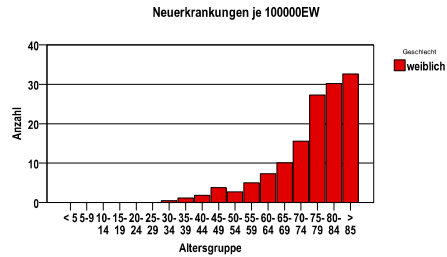


Diagnosejahre
2011 bis 2015

Neuerkrankungen nach Altersgruppen



Neuerkrankungen/100.000 EW nach Altersgruppen



Häufigkeit der Tumorerkrankungen nach der Lokalisation (ICD-O)

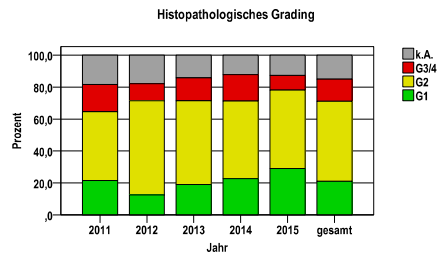
ICD-O	Bezeichnung	w	%w
C44.5	Haut am Stamm	1	,3
C51.0	Labium majus	66	20,9
C51.1	Labium minus	38	12,0
C51.2	Klitoris	22	7,0
C51.8	Vulva, mehrere Teilbereiche überlappend	68	21,5
C51.9	Vulva o.n.A.	121	38,3
	Gesamt	316	100,0

Histologische Häufigkeitsverteilung

Bezeichnung	M-Code	N	%	%gesamt
Plattenepithelkarzinom o.n.A.	8070/3	131	43,0%	41,5%
Verhornendes	8071/3	114	37,4%	36,1%
Plattenepithelkarzinom o.n.A.				
Basalzellkarzinom o.n.A.	8090/3	15	4,9%	4,7%
sonstige maligne Histologien		45	14,8%	14,2%
maligne Histologien gesamt		305		96,5%
nicht histologisch gesichert		11		3,5%

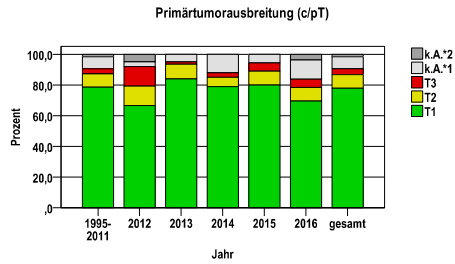
Histologisches Grading (nur histologisch gesicherte Fälle)

Jahr	G1	G2	G3/4	k.A.	gesamt
2011	14	28	11	12	65
2012	7	33	6	10	56
2013	12	33	9	9	63
2014	15	32	11	8	66
2015	16	27	5	7	55
gesamt	64	153	42	46	305
%	21	50	14	15	100



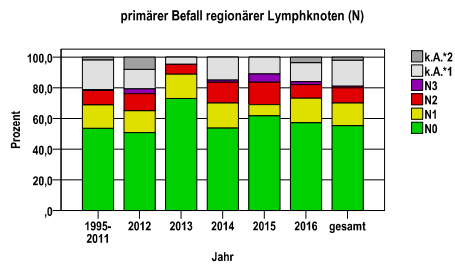
Primärtumorausbreitung (T)

Jahr	T1	T2	T3	k.A.*1	k.A.*2	gesamt
1995-2011	563	62	23	56	11	715
2012	42	8	8	2	3	63
2013	53	6	1	3	0	63
2014	53	4	2	8	0	67
2015	44	5	3	3	0	55
2016	39	5	3	7	2	56
gesamt	794	90	40	79	16	1019
%	78	9	4	8	2	100



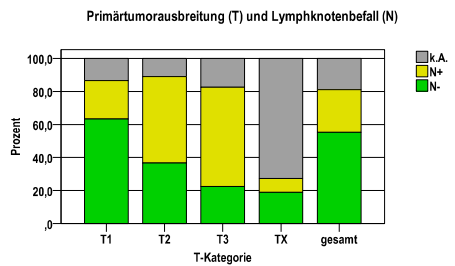
primärer Befall der regionären Lymphknoten (N)

Jahr	N0	N1	N2	N3	k.A.*1	k.A.*2	gesamt
1995-2011	383	109	67	4	138	14	715
2012	32	9	7	2	8	5	63
2013	46	10	4	0	3	0	63
2014	36	11	9	1	10	0	67
2015	34	4	8	3	6	0	55
2016	32	9	5	1	7	2	56
gesamt	563	152	100	11	172	21	1019
%	55	15	10	1	17	2	100



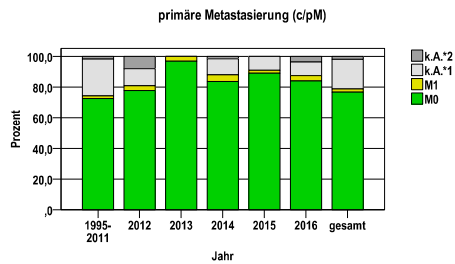
Primärtumorausbreitung (T) und Lymphknotenbefall (N)

T-Kategorie	N-	N+	k.A.	gesamt	N+ %
T1	503	184	107	794	23,2
T2	33	47	10	90	52,2
T3	9	24	7	40	60,0
TX	18	8	69	95	8,4
gesamt	563	263	193	1019	25,8
%	55	26	19	100	.



primäre Metastasierung (M)

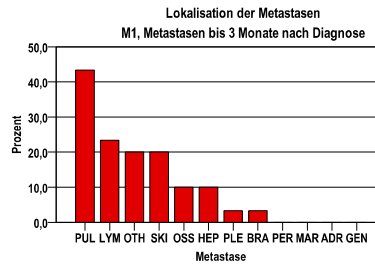
Jahr	M0	M1	k.A.*1	k.A.*2	gesamt
1995-2011	519	12	172	12	715
2012	49	2	7	5	63
2013	61	2	0	0	63
2014	56	3	7	1	67
2015	49	1	5	0	55
2016	47	2	5	2	56
gesamt	781	22	196	20	1019
%	77	2	19	2	100



k.A.*1 = keine Angabe, Primärtumor jedoch histologisch gesichert
 k.A.*2 = keine Angabe, nur klinische Sicherung des Tumors

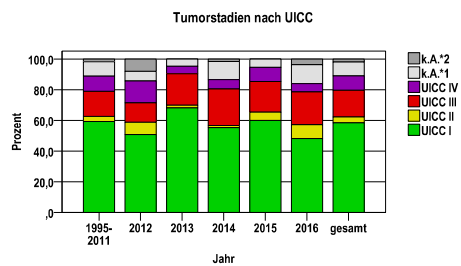
primäre Metastasen

Metastase	Anzahl	Prozent	Gesamt N
PUL	13	43,3	30
LYM	7	23,3	.
OTH	6	20,0	.
SKI	6	20,0	.
OSS	3	10,0	.
HEP	3	10,0	.
PLE	1	3,3	.
BRA	1	3,3	.
PER	0	,0	.
MAR	0	,0	.
ADR	0	,0	.
GEN	0	,0	.



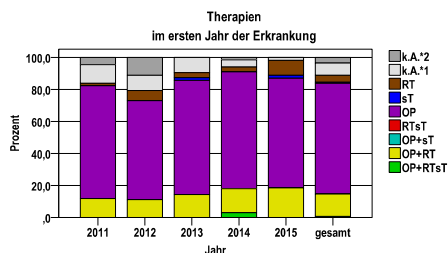
Tumorstadien nach UICC

Jahr	UICC I	UICC II	UICC III	UICC IV	k.A.*1	k.A.*2	gesamt	UICC IV %
1995-2011	424	24	117	71	67	12	715	9,9
2012	32	5	8	9	4	5	63	14,3
2013	43	1	13	3	3	0	63	4,8
2014	37	1	16	4	8	1	67	6,0
2015	33	3	11	5	3	0	55	9,1
2016	27	5	12	3	7	2	56	5,4
gesamt	596	39	177	95	92	20	1019	9,3
%	58	4	17	9	9	2	100	.



Therapien im ersten Jahr nach Diagnosenstellung*

Jahr	OP+RTsT	OP+RT	OP+sT	RTsT	OP	sT	RT	k.A.*1	k.A.*2	gesamt	OP %
2011	0	8	0	0	48	0	1	8	3	68	70,6
2012	0	7	0	0	39	0	4	6	7	63	61,9
2013	0	9	0	0	45	1	2	6	0	63	71,4
2014	2	10	0	0	49	0	2	3	1	67	73,1
2015	0	10	0	0	37	1	5	1	0	54	68,5
gesamt	2	44	0	0	218	2	14	24	11	315	69,2
%	1	14	0	0	69	1	4	8	3	100	.



sT = systemische Therapie
 RT = Strahlentherapie
 OP = Operation

k.A.*1 = keine tumorspezifische Therapie, jedoch histologisch gesichert
 k.A.*2 = keine tumorspezifische Therapie, nur klinische Sicherung des Tumors

Diagnosejahre
2011 bis 2015

Operationen im ersten Jahr nach Diagnosenstellung*

OPS	Anzahl	%	OPS-Schlüssel Version 2015
5-714	131	49,6	Vulvektomie
5-712	107	40,5	Andere Exzision und Destruktion von erkranktem Gewebe der Vulva
5-715	80	30,3	Radikale Vulvektomie
5-713	8	3,0	Operationen an der Klitoris
5-711	2	,8	Operationen an der Bartholin-Drüse (Zyste)
gesamt	264	.	

gesamt = Anzahl der operierten Fälle (entspricht der OP-Anzahl der vorhergehende Tabelle); Mehrfachnennungen bei den OPS-Nummern sind pro Fall möglich; Prozentzahl bezieht sich auf den Anteil an den operierten Gesamtfällen

Systemische Therapien im ersten Jahr nach Diagnosenstellung*

Beschreibung	Typ	Anzahl	%
Carboplatin, Paclitaxel	C	1	25,0
Cisplatin, Paclitaxel	C	1	25,0
Cisplatin, Topotecan	C	1	25,0
Medikament o. n. A.	C	1	25,0
gesamt Anzahl der Fälle		4	.

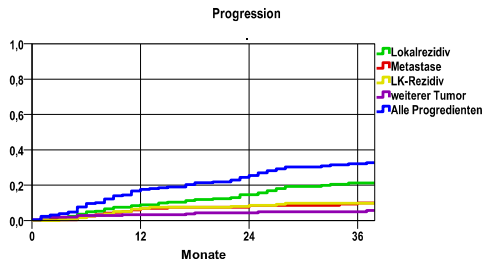
gesamt = Anzahl der therapierten Fälle; Mehrfachnennungen von Therapien sind pro Fall möglich; Prozentzahl bezieht sich auf den Anteil an den systemisch therapierten Gesamtfällen

Protokolltyp:
 CM – Monochemoth.
 CP – Polychemoth.
 C – Chemotherapie o.n.A.
 IC – Immun-/Chemoth.
 H – Hormontherapie
 I – Immuntherapie
 IU – unspezif. Immunth.
 IS – spezif. Immunth.

*Bei Eintritt eines Rezidivs werden weitere Therapien nicht ausgewiesen.
 Systemische Therapien mit einem Anteil unter 1% werden nicht aufgeführt.

Diagnosejahre
2008 bis 2013

Progression



Ereignis	Monate	%	95%CI	N	zens. +↑ %	zens. %	E
Lokalrezidiv	12	8,9	5,2-12,5	259	17,4	7,3	21
	24	14,6	9,9-19,3		30,1	13,9	32
	36	21,2	15,4-27,0		39,8	19,7	43
Metastase	12	6,9	3,7-10,2	259	17,8	7,3	16
	24	8,6	4,9-12,3		32,4	14,3	19
	36	10,0	5,8-14,1		41,7	20,5	21
LK-Rezidiv	12	7,0	3,7-10,3	259	18,1	7,3	16
	24	8,6	4,8-12,3		32,4	14,3	19
	36	9,8	5,7-13,8		42,1	20,5	21
weiterer Tumor	12	3,3	1,0- 5,5	259	19,7	6,9	8
	24	4,3	1,7- 7,0		36,7	13,5	10
	36	4,9	2,0- 7,8		45,9	19,3	11
Alle Progredienten	12	17,6	12,8-22,5	259	13,9	6,9	42
	24	25,4	19,7-31,1		23,9	13,1	58
	36	32,1	25,8-38,5		32,0	18,5	70

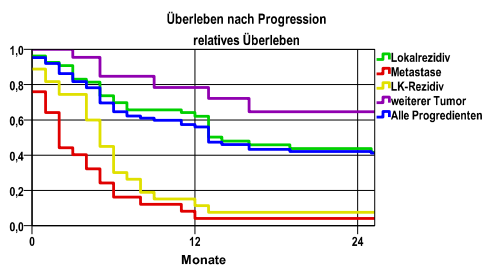
mediane ereignisfreie Zeit

Lokalrezidiv >3,0 Jahre
 Metastase >3,0 Jahre
 LK-Rezidiv >3,0 Jahre
 weiterer Tumor >3,0 Jahre
 Alle Progredienten >3,0 Jahre

N = Anzahl der Fälle mit Vollremission
 E = Anzahl der Ereignisse

Progression setzt Vollremission voraus.

Überleben nach Progression



Ereignis	beob. Überl.	rel. Überl.	95%-KI ±	N	zens. %
Lokalrezidiv	41,6	43,8	14,2	53	18,9
Metastase	4,0	4,1	.	25	,0
LK-Rezidiv	7,4	7,7	9,9	27	,0
weiterer Tumor	61,9	64,6	24,7	21	38,1
Alle Progredienten	40,0	42,1	11,1	87	18,4

medianes Überleben nach Progression

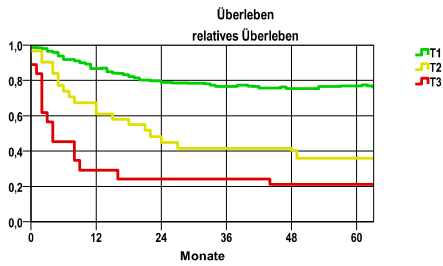
Lokalrezidiv 1,1 Jahre
 Metastase ,1 Jahre
 LK-Rezidiv ,4 Jahre
 weiterer Tumor >2,0 Jahre
 Alle Progredienten 1,1 Jahre

Diagnosejahre
2008 bis 2013

5-Jahres-Überleben nach Tumorgröße

T-Kategorie	beob. Überl.	rel. Überl.	95%-KI ±	N	zens. %
T1	62,0	76,8	6,6	216	23,1
T2	30,3	36,0	17,0	29	3,4
T3	16,7	21,3	.	18	11,1

nur Ersterkrankungen



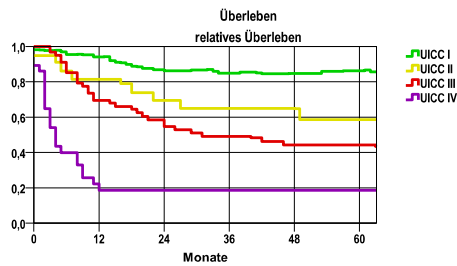
mediane Überlebenszeit

T1 >5,0 Jahre
 T2 1,8 Jahre
 T3 ,3 Jahre

5-Jahres-Überleben nach UICC-Tumorstadium

UICC-Stadium	beob. Überl.	rel. Überl.	95%-KI ±	N	zens. %
UICC I	68,5	86,1	7,3	162	27,8
UICC II	47,4	58,6	22,5	19	,0
UICC III	38,5	44,2	.	49	10,2
UICC IV	17,9	18,6	.	28	7,1

nur Ersterkrankungen



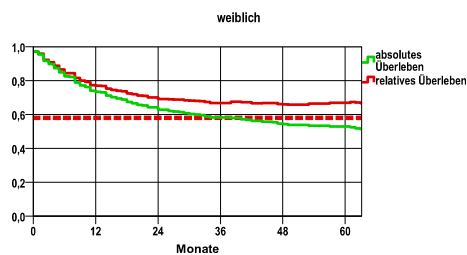
mediane Überlebenszeit

UICC I >5,0 Jahre
 UICC II >5,0 Jahre
 UICC III 2,5 Jahre
 UICC IV ,3 Jahre

Überleben gesamt, weiblich

Jahr	beob. Überl.	rel. Überl.	95%-KI ±	N	zens. %
1	73,3	76,9	5,1	285	,0
2	62,8	69,1	5,6	.	,0
3	58,2	66,8	5,7	.	,0
4	54,2	66,0	5,8	.	6,3
5	52,9	66,9	5,9	.	18,6

nur Ersterkrankungen



mediane Überlebenszeit

>5,0 Jahre

Vergleichswert - - - , 5-Jahres-Überleben (%)

RKI, BRD 2011-2012, niedrigster Wert, weiblich 58,0

verwendete Sterbetafel:
Sachsen 1995-2011