

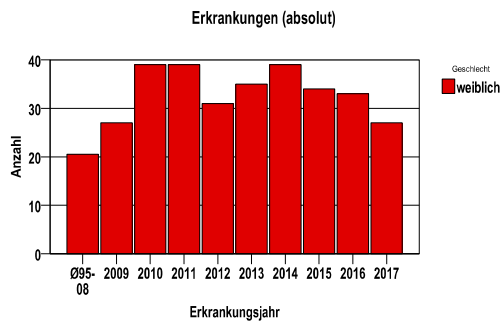
Vulvakarzinom C51

Durchschnittlich erfasste Erkrankungszahlen

Zeitraum	Geschlecht	N	rohe Rate	altersstandardisierte Rate (ESR)*	arithm. Alter Jahre	medianes Alter Jahre	Vergleich medianes Alter	Vergleichsquelle
2012 - 2016	weiblich	172	7,8	3,2	74,9	76,2	72,0	RKI, BRD 2013-2014

* europastandardisierte Rate

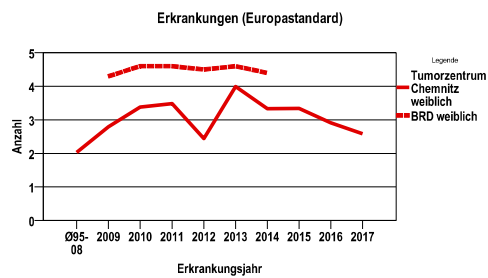
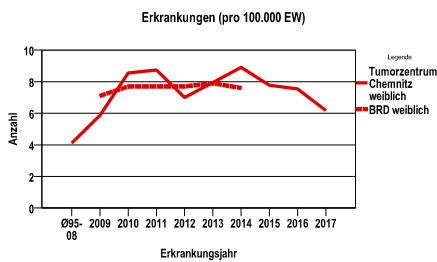
Anzahl Neuerkrankungen



Absolute Neuerkrankungen und Neuerkrankungsraten je 100.000 Einwohner

Jahr	absolut weiblich	Rohe Rate weiblich	Stand. Rate weiblich
2017	27	6,2	2,6
2016	33	7,5	2,9
2015	34	7,8	3,3
2014	39	8,9	3,3
2013	35	8,0	4,0
2012	31	7,0	2,4
2011	39	8,7	3,5
2010	39	8,6	3,4
2009	27	5,9	2,8
Ø95-08	21	4,1	2,0

Stand. Rate = Europastandard



Vergleichswerte - - - -

RKI, BRD 2014, weiblich

7,6

Vergleichswerte - - - -

RKI, BRD 2014, weiblich

4,4

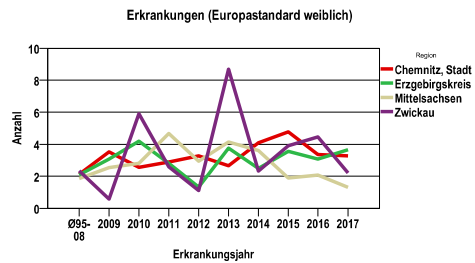
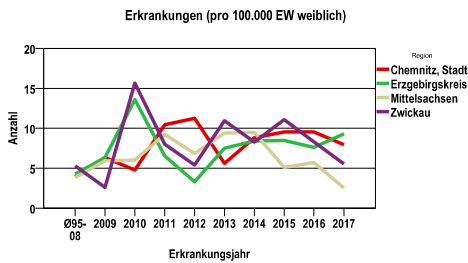
Vulvakarzinom C51

Zahl der Neuerkrankungen nach Stadt-/Landkreisen

Tumorzentrum Chemnitz	absolut weiblich
	2017	2016	2015	2014	2013
Chemnitz, Stadt	10	12	12	11	7
Erzgebirgskreis (anteilig 66,5%)	11	9	10	10	9
Mittelsachsen	4	9	8	15	15
Zwickau (anteilig 21,7%)	2	3	4	3	4

Neuerkrankungsrate nach Stadt-/Landkreisen (n/100.000 Einwohner), altersstandardisiert (ESR)

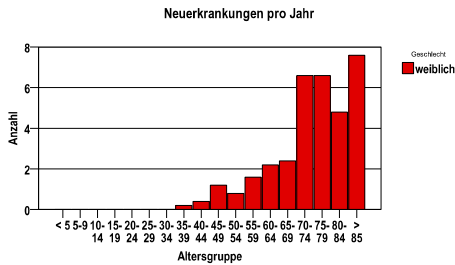
Region	Stand. Rate weiblich
	2017	2016	2015	2014	2013
Chemnitz, Stadt	3,3	3,4	4,8	4,1	2,7
Erzgebirgskreis	3,7	3,1	3,6	2,5	3,8
Mittelsachsen	1,3	2,1	1,9	3,6	4,1
Zwickau	2,2	4,5	3,9	2,3	8,7



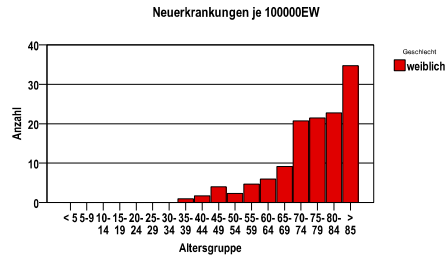
Vulvakarzinom C51

Diagnosejahre
2012 bis 2016

Neuerkrankungen nach Altersgruppen



Neuerkrankungen/100.000 EW nach Altersgruppen



Häufigkeit der Tumorerkrankungen nach der Lokalisation (ICD-O)

ICD-O	Bezeichnung	w	%w
C51.0	Labium majus	35	20,3
C51.1	Labium minus	17	9,9
C51.2	Klitoris	9	5,2
C51.8	Vulva, mehrere Teilbereiche überlappend	40	23,3
C51.9	Vulva o.n.A.	71	41,3
	Gesamt	172	100,0

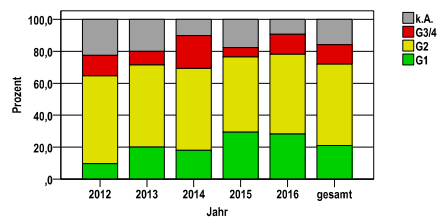
Histologische Häufigkeitsverteilung

Bezeichnung	M-Code	N	%	%gesamt
Plattenepithelkarzinom o.n.A.	8070/3	81	47,4%	47,1%
Verhornendes	8071/3	49	28,7%	28,5%
Basalzellkarzinom o.n.A.	8090/3	9	5,3%	5,2%
sonstige maligne Histologien		32	18,7%	18,6%
maligne Histologien gesamt		171		99,4%
nicht histologisch gesichert		1		0,6%

Histologisches Grading (nur histologisch gesicherte Fälle)

Jahr	G1	G2	G3/4	k.A.	gesamt
2012	3	17	4	7	31
2013	7	18	3	7	35
2014	7	20	8	4	39
2015	10	16	2	6	34
2016	9	16	4	3	32
gesamt	36	87	21	27	171
%	21	51	12	16	100

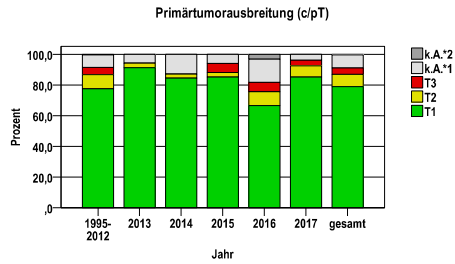
Histopathologisches Grading



Vulvakarzinom C51

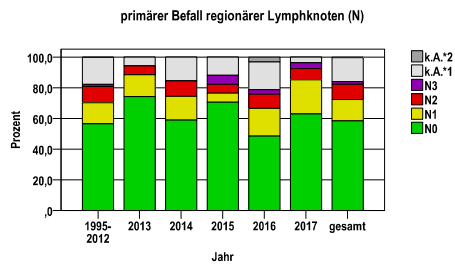
Primärtumorausbreitung (T)

Jahr	T1	T2	T3	k.A.*1	k.A.*2	gesamt
1995-2012	328	39	20	35	1	423
2013	32	1	0	2	0	35
2014	33	1	0	5	0	39
2015	29	1	2	2	0	34
2016	22	3	2	5	1	33
2017	23	2	1	1	0	27
gesamt	467	47	25	50	2	591
%	79	8	4	8	0	100



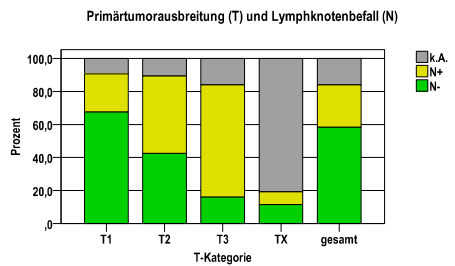
primärer Befall der regionären Lymphknoten (N)

Jahr	N0	N1	N2	N3	k.A.*1	k.A.*2	gesamt
1995-2012	239	58	45	6	74	1	423
2013	26	5	2	0	2	0	35
2014	23	6	4	0	6	0	39
2015	24	2	2	2	4	0	34
2016	16	6	3	1	6	1	33
2017	17	6	2	1	1	0	27
gesamt	345	83	58	10	93	2	591
%	58	14	10	2	16	0	100



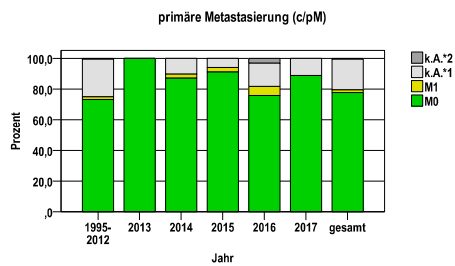
Primärtumorausbreitung (T) und Lymphknotenbefall (N)

T-Kategorie	N-	N+	k.A.	gesamt	N+ %
T1	315	108	44	467	23,1
T2	20	22	5	47	46,8
T3	4	17	4	25	68,0
TX	6	4	42	52	7,7
gesamt	345	151	95	591	25,5
%	58	26	16	100	.



primäre Metastasierung (M)

Jahr	M0	M1	k.A.*1	k.A.*2	gesamt
1995-2012	310	7	104	2	423
2013	35	0	0	0	35
2014	34	1	4	0	39
2015	31	1	2	0	34
2016	25	2	5	1	33
2017	24	0	3	0	27
gesamt	459	11	118	3	591
%	78	2	20	1	100

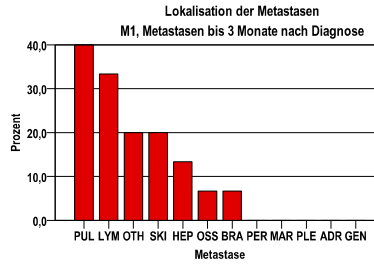


k.A.*1 = keine Angabe, Primärtumor jedoch histologisch gesichert
 k.A.*2 = keine Angabe, nur klinische Sicherung des Tumors

Vulvakarzinom C51

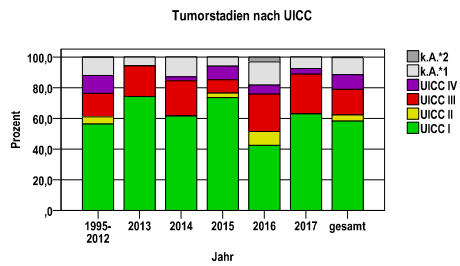
primäre Metastasen

Metastase	Anzahl	Prozent	Gesamt N
PUL	6	40,0	15
LYM	5	33,3	.
OTH	3	20,0	.
SKI	3	20,0	.
HEP	2	13,3	.
OSS	1	6,7	.
BRA	1	6,7	.
PER	0	,0	.
MAR	0	,0	.
PLE	0	,0	.
ADR	0	,0	.
GEN	0	,0	.



Tumorstadien nach UICC

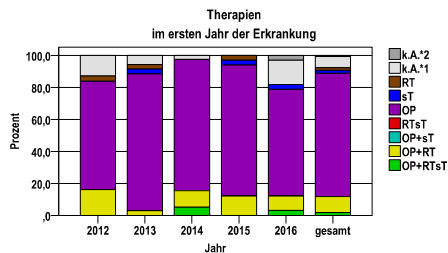
Jahr	UICC I	UICC II	UICC III	UICC IV	k.A.*1	k.A.*2	gesamt	UICC IV %
1995-2012	238	20	65	49	50	1	423	11,6
2013	26	0	7	0	2	0	35	,0
2014	24	0	9	1	5	0	39	2,6
2015	25	1	3	3	2	0	34	8,8
2016	14	3	8	2	5	1	33	6,1
2017	17	0	7	1	2	0	27	3,7
gesamt	344	24	99	56	66	2	591	9,5
%	58	4	17	9	11	0	100	.



Vulvakarzinom C51

Therapien im ersten Jahr nach Diagnosenstellung*

Jahr	OP+RTsT	OP+RT	OP+sT	RTsT	OP	sT	RT	k.A.*1	k.A.*2	gesamt	OP %
2012	0	5	0	0	21	0	1	4	0	31	67,7
2013	0	1	0	0	30	1	1	2	0	35	85,7
2014	2	4	0	0	32	0	0	1	0	39	82,1
2015	0	4	0	0	27	1	1	0	0	33	81,8
2016	1	3	0	0	22	1	0	5	1	33	66,7
gesamt	3	17	0	0	132	3	3	12	1	171	77,2
%	2	10	0	0	77	2	2	7	1	100	.



sT = systemische Therapie
RT = Strahlentherapie
OP = Operation

k.A.*1 = keine tumorspezifische Therapie, jedoch histologisch gesichert
k.A.*2 = keine tumorspezifische Therapie, nur klinische Sicherung des Tumors

Diagnosejahre

2012 bis 2016

Operationen im ersten Jahr nach Diagnosenstellung*

OPS	Anzahl	%	OPS-Schlüssel Version 2015
5-714	91	59,9	Vulvektomie
5-712	67	44,1	Andere Exzision und Destruktion von erkranktem Gewebe der Vulva
5-715	34	22,4	Radikale Vulvektomie
5-713	4	2,6	Operationen an der Klitoris
gesamt	152	.	

gesamt = Anzahl der operierten Fälle (entspricht der OP-Anzahl der vorhergehende Tabelle); Mehrfachnennungen bei den OPS-Nummern sind pro Fall möglich; Prozentzahl bezieht sich auf den Anteil an den operierten Gesamtfällen

Systemische Therapien im ersten Jahr nach Diagnosenstellung*

Beschreibung	Typ	Anzahl	%
Carboplatin, Paclitaxel	C	1	16,7
Carboplatin	C	1	16,7
Cisplatin, Paclitaxel	C	1	16,7
Cisplatin, Topotecan	C	1	16,7
Medikament o. n. A.	C	1	16,7
Bevacizumab	I	1	16,7
Ipilimumab, Nivolumab	I	1	16,7
gesamt Anzahl der Fälle		6	.

Protokolltyp:

CM – Monochemoth.
CP – Polychemoth.
C – Chemotherapie o.n.A.
IC – Immun-/Chemoth.
H – Hormontherapie
I – Immuntherapie
IU – unspezif. Immunth.
IS – spezif. Immunth.

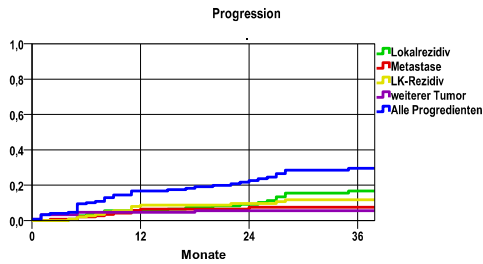
gesamt = Anzahl der therapierten Fälle; Mehrfachnennungen von Therapien sind pro Fall möglich; Prozentzahl bezieht sich auf den Anteil an den systemisch therapierten Gesamtfällen

*Bei Eintritt eines Rezidivs werden weitere Therapien nicht ausgewiesen.
Systemische Therapien mit einem Anteil unter 1% werden nicht aufgeführt.

Vulvakarzinom C51

Diagnosejahre
2008 bis 2013

Progression



Ereignis	Monate	%	95%CI	N	zens. +↑ %	zens. %	E
Lokalrezidiv	12	5,6	1,8- 9,4	153	18,3	3,3	8
	24	9,2	4,2-14,3		34,0	13,7	12
	36	16,7	9,6-23,7		41,2	18,3	19
Metastase	12	6,5	2,4-10,6	153	17,0	3,3	9
	24	7,5	3,0-12,0		34,6	13,7	10
	36	7,5	. - .		41,2	18,3	10
LK-Rezidiv	12	8,7	4,0-13,4	153	17,0	3,3	12
	24	9,6	4,6-14,7		32,7	13,7	13
	36	11,7	6,1-17,4		39,9	18,3	15
weiterer Tumor	12	4,7	1,3- 8,1	153	19,6	3,3	7
	24	5,6	1,8- 9,4		36,6	12,4	8
	36	5,6	. - .		43,8	17,0	8
Alle Progredienten	12	16,7	10,6-22,7	153	13,1	3,3	24
	24	22,7	15,6-29,8		26,1	12,4	31
	36	29,5	21,4-37,6		32,7	17,0	38

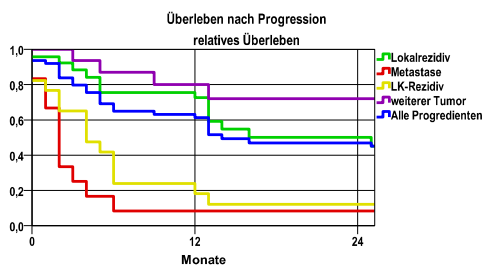
mediane ereignisfreie Zeit

Lokalrezidiv	>3,0 Jahre
Metastase	>3,0 Jahre
LK-Rezidiv	>3,0 Jahre
weiterer Tumor	>3,0 Jahre
Alle Progredienten	>3,0 Jahre

N = Anzahl der Fälle mit Vollremission
E = Anzahl der Ereignisse

Progression setzt Vollremission voraus.

Überleben nach Progression



Ereignis	beob. Überl.	rel. Überl.	95%-KI ±	N	zens. %
Lokalrezidiv	47,7	50,1	20,6	24	16,7
Metastase	8,3	8,4	.	12	,0
LK-Rezidiv	11,8	12,2	15,3	17	,0
weiterer Tumor	69,3	72,1	25,4	16	43,8
Alle Progredienten	44,6	46,9	14,7	48	16,7

medianes Überleben nach Progression

Lokalrezidiv	>2,0 Jahre
Metastase	,1 Jahre
LK-Rezidiv	,3 Jahre
weiterer Tumor	>2,0 Jahre
Alle Progredienten	1,1 Jahre

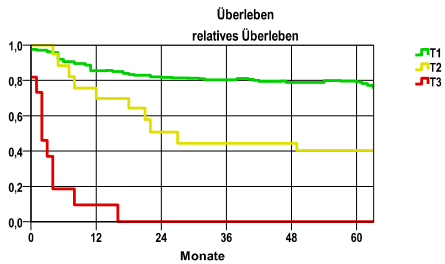
Vulvakarzinom C51

Diagnosejahre
2008 bis 2013

5-Jahres-Überleben nach Tumorgröße

T-Kategorie	beob. Überl.	rel. Überl.	95%-KI ±	N	zens. %
T1	64,1	79,1	8,5	124	16,9
T2	33,3	40,3	23,9	15	6,7
T3	,0	,0	.	11	,0

nur Ersterkrankungen



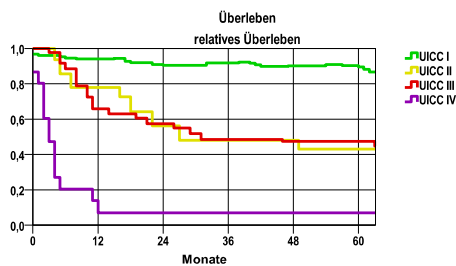
mediane Überlebenszeit

T1	>5,0 Jahre
T2	2,0 Jahre
T3	,2 Jahre

5-Jahres-Überleben nach UICC-Tumorstadium

UICC-Stadium	beob. Überl.	rel. Überl.	95%-KI ±	N	zens. %
UICC I	72,5	89,5	9,2	93	19,4
UICC II	33,3	43,0	26,7	12	,0
UICC III	40,0	47,4	.	30	13,3
UICC IV	6,7	7,0	.	15	,0

nur Ersterkrankungen



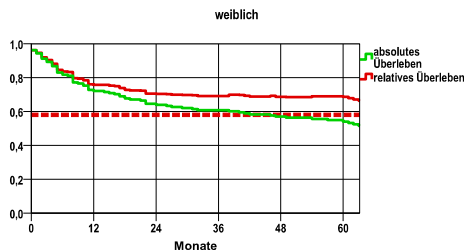
mediane Überlebenszeit

UICC I	>5,0 Jahre
UICC II	2,2 Jahre
UICC III	2,5 Jahre
UICC IV	,2 Jahre

Überleben gesamt, weiblich

Jahr	beob. Überl.	rel. Überl.	95%-KI ±	N	zens. %
1	72,2	75,7	7,0	158	,0
2	63,9	70,4	7,5	.	,0
3	60,8	69,1	7,6	.	,0
4	57,0	68,7	7,7	.	,6
5	54,1	68,7	7,8	.	13,9

nur Ersterkrankungen



mediane Überlebenszeit

>5,0 Jahre

Vergleichswert - - - , 5-Jahres-Überleben (%)

RKI, BRD 2011-2012, niedrigster Wert, weiblich 58,0

verwendete Sterbetafel:
Sachsen 1995-2011