

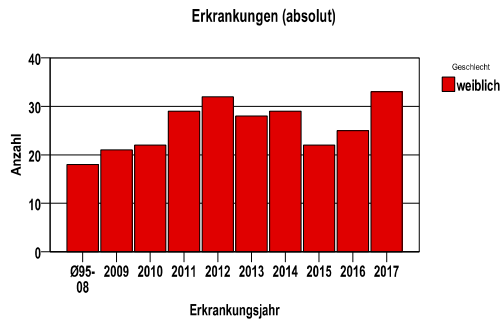
**Vulvakarzinom C51**

**Durchschnittlich erfasste Erkrankungszahlen**

Zeitraum	Geschlecht	N	rohe Rate	altersstandardisierte Rate (ESR)*	arithm. Alter Jahre	medianes Alter Jahre	Vergleich medianes Alter	Vergleichsquelle
2012 - 2016	weiblich	136	8,7	3,4	75,0	77,9	72,0	RKI, BRD 2013-2014

\* europastandardisierte Rate

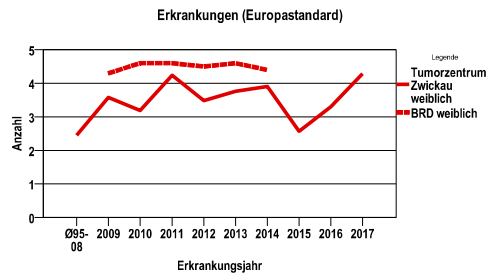
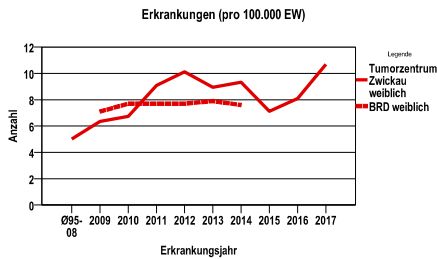
**Anzahl Neuerkrankungen**



**Absolute Neuerkrankungen und Neuerkrankungsraten je 100.000 Einwohner**

Jahr	absolut weiblich	Rohe Rate weiblich	Stand. Rate weiblich
2017	33	10,7	4,3
2016	25	8,1	3,3
2015	22	7,1	2,6
2014	29	9,3	3,9
2013	28	9,0	3,8
2012	32	10,1	3,5
2011	29	9,1	4,2
2010	22	6,7	3,2
2009	21	6,4	3,6
Ø95-08	18	5,0	2,4

Stand. Rate = Europastandard



**Vergleichswerte - - - -**

RKI, BRD 2014, weiblich

7,6

**Vergleichswerte - - - -**

RKI, BRD 2014, weiblich

4,4

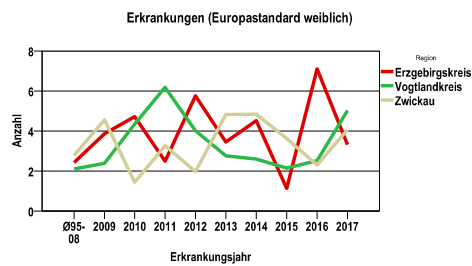
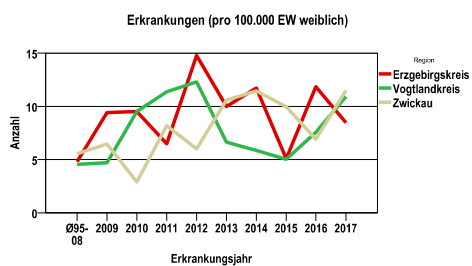
## Vulvakarzinom C51

## Zahl der Neuerkrankungen nach Stadt-/Landkreisen

Tumorzentrum Zwickau	absolut weiblich	.	.	.	.
	2017	2016	2015	2014	2013
Erzgebirgskreis (anteilig 33,5%)	5	7	3	7	6
Vogtlandkreis	13	9	6	7	8
Zwickau (anteilig 78,3%)	15	9	13	15	14

## Neuerkrankungsrate nach Stadt-/Landkreisen (n/100.000 Einwohner), altersstandardisiert (ESR)

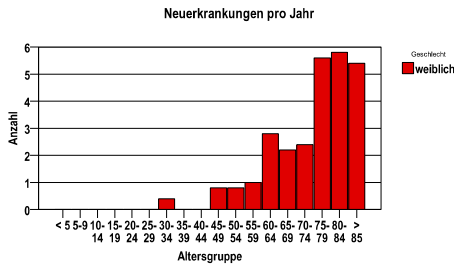
Region	Stand. Rate weiblich	.	.	.	.
	2017	2016	2015	2014	2013
Erzgebirgskreis	3,3	7,1	1,1	4,5	3,4
Vogtlandkreis	5,0	2,5	2,1	2,6	2,7
Zwickau	4,1	2,3	3,6	4,8	4,8



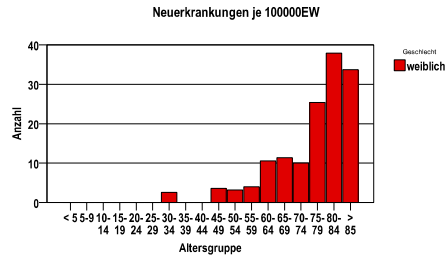
**Vulvakarzinom C51**

<b>Diagnosejahre</b>
2012 bis 2016

**Neuerkrankungen nach Altersgruppen**



**Neuerkrankungen/100.000 EW nach Altersgruppen**



**Häufigkeit der Tumorerkrankungen nach der Lokalisation (ICD-O)**

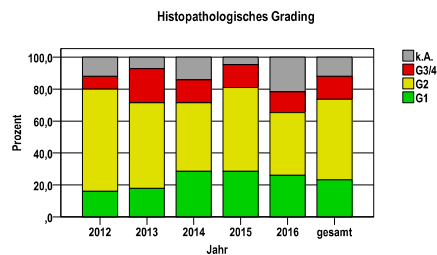
ICD-O	Bezeichnung	w	%w
C51.0	Labium majus	30	22,1
C51.1	Labium minus	17	12,5
C51.2	Klitoris	10	7,4
C51.8	Vulva, mehrere Teilbereiche überlappend	28	20,6
C51.9	Vulva o.n.A.	50	36,8
sonst.	sonstige Lokalisationen	1	,7
	<b>Gesamt</b>	<b>136</b>	<b>100,0</b>

**Histologische Häufigkeitsverteilung**

Bezeichnung	M-Code	N	%	%gesamt
Verhornendes Plattenepithelkarzinom o.n.A.	8071/3	51	40,8%	37,5%
Basalzellkarzinom o.n.A.	8090/3	5	4,0%	3,7%
Extramammärer M. Paget	8542/3	4	3,2%	2,9%
Großzelliges nichtverhornendes Plattenepithelkarzinom o.n.A.	8072/3	4	3,2%	2,9%
Verruköses Karzinom o.n.A.	8051/3	3	2,4%	2,2%
sonstige maligne Histologien		7	5,6%	5,1%
maligne Histologien gesamt		125		91,9%
nicht histologisch gesichert		11		8,1%

**Histologisches Grading (nur histologisch gesicherte Fälle)**

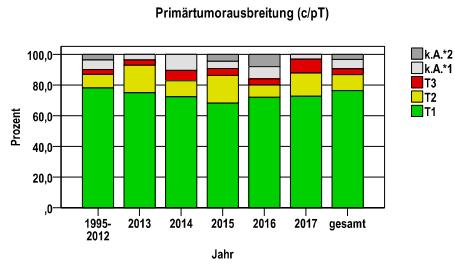
Jahr	G1	G2	G3/4	k.A.	gesamt
2012	4	16	2	3	25
2013	5	15	6	2	28
2014	8	12	4	4	28
2015	6	11	3	1	21
2016	6	9	3	5	23
gesamt	29	63	18	15	125
%	23	50	14	12	100



**Vulvakarzinom C51**

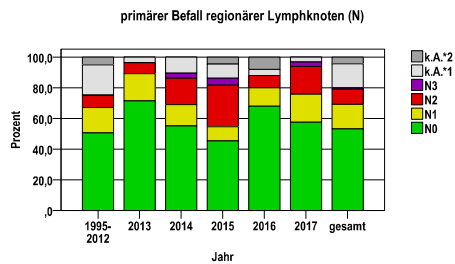
**Primärtumorausbreitung (T)**

Jahr	T1	T2	T3	k.A.*1	k.A.*2	gesamt
1995-2012	278	32	11	22	13	356
2013	21	5	1	1	0	28
2014	21	3	2	3	0	29
2015	15	4	1	1	1	22
2016	18	2	1	2	2	25
2017	24	5	3	1	0	33
gesamt	377	51	19	30	16	493
%	76	10	4	6	3	100



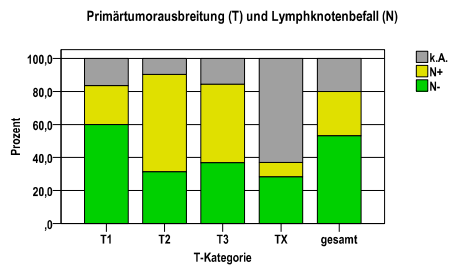
**primärer Befall der regionären Lymphknoten (N)**

Jahr	N0	N1	N2	N3	k.A.*1	k.A.*2	gesamt
1995-2012	180	59	28	1	70	18	356
2013	20	5	2	0	1	0	28
2014	16	4	5	1	3	0	29
2015	10	2	6	1	2	1	22
2016	17	3	2	0	1	2	25
2017	19	6	6	1	1	0	33
gesamt	262	79	49	4	78	21	493
%	53	16	10	1	16	4	100



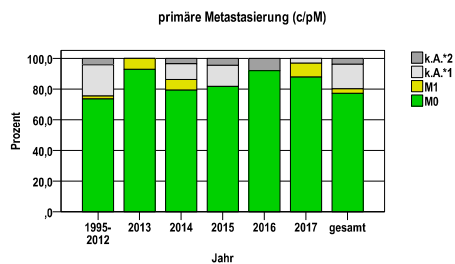
**Primärtumorausbreitung (T) und Lymphknotenbefall (N)**

T-Kategorie	N-	N+	k.A.	gesamt	N+ %
T1	226	89	62	377	23,6
T2	16	30	5	51	58,8
T3	7	9	3	19	47,4
TX	13	4	29	46	8,7
gesamt	262	132	99	493	26,8
%	53	27	20	100	.



**primäre Metastasierung (M)**

Jahr	M0	M1	k.A.*1	k.A.*2	gesamt
1995-2012	262	7	72	15	356
2013	26	2	0	0	28
2014	23	2	3	1	29
2015	18	0	3	1	22
2016	23	0	0	2	25
2017	29	3	1	0	33
gesamt	381	14	79	19	493
%	77	3	16	4	100

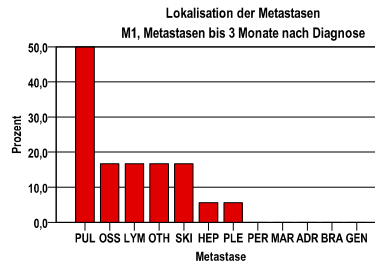


k.A.\*1 = keine Angabe, Primärtumor jedoch histologisch gesichert  
 k.A.\*2 = keine Angabe, nur klinische Sicherung des Tumors

**Vulvakarzinom C51**

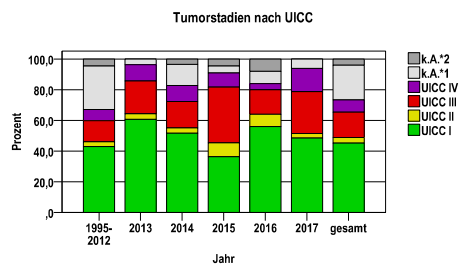
**primäre Metastasen**

Metastase	Anzahl	Prozent	Gesamt N
PUL	9	50,0	18
OSS	3	16,7	.
LYM	3	16,7	.
OTH	3	16,7	.
SKI	3	16,7	.
HEP	1	5,6	.
PLE	1	5,6	.
PER	0	,0	.
MAR	0	,0	.
ADR	0	,0	.
BRA	0	,0	.
GEN	0	,0	.



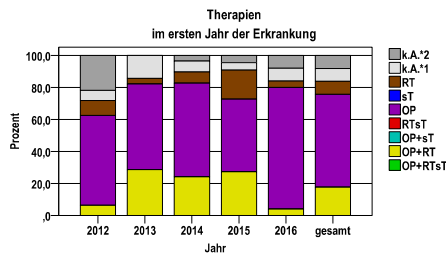
**Tumorstadien nach UICC**

Jahr	UICC I	UICC II	UICC III	UICC IV	k.A.*1	k.A.*2	gesamt	UICC IV %
1995-2012	153	11	49	26	101	16	356	7,3
2013	17	1	6	3	1	0	28	10,7
2014	15	1	5	3	4	1	29	10,3
2015	8	2	8	2	1	1	22	9,1
2016	14	2	4	1	2	2	25	4,0
2017	16	1	9	5	2	0	33	15,2
gesamt	223	18	81	40	111	20	493	8,1
%	45	4	16	8	23	4	100	.



**Therapien im ersten Jahr nach Diagnosenstellung\***

Jahr	OP+RTsT	OP+RT	OP+sT	RTsT	OP	sT	RT	k.A.*1	k.A.*2	gesamt	OP %
2012	0	2	0	0	18	0	3	2	7	32	56,3
2013	0	8	0	0	15	0	1	4	0	28	53,6
2014	0	7	0	0	17	0	2	2	1	29	58,6
2015	0	6	0	0	10	0	4	1	1	22	45,5
2016	0	1	0	0	19	0	1	2	2	25	76,0
gesamt	0	24	0	0	79	0	11	11	11	136	58,1
%	0	18	0	0	58	0	8	8	8	100	.



sT = systemische Therapie  
 RT = Strahlentherapie  
 OP = Operation

k.A.\*1 = keine tumorspezifische Therapie, jedoch histologisch gesichert  
 k.A.\*2 = keine tumorspezifische Therapie, nur klinische Sicherung des Tumors

Diagnosejahre
2012 bis 2016

**Operationen im ersten Jahr nach Diagnosenstellung\***

OPS	Anzahl	%	OPS-Schlüssel Version 2015
5-714	43	41,7	Vulvektomie
5-715	38	36,9	Radikale Vulvektomie
5-712	36	35,0	Andere Exzision und Destruktion von erkranktem Gewebe der Vulva
5-713	4	3,9	Operationen an der Klitoris
gesamt	103	.	

gesamt = Anzahl der operierten Fälle (entspricht der OP-Anzahl der vorhergehende Tabelle); Mehrfachnennungen bei den OPS-Nummern sind pro Fall möglich; Prozentzahl bezieht sich auf den Anteil an den operierten Gesamtfällen

**Systemische Therapien im ersten Jahr nach Diagnosenstellung\***



gesamt = Anzahl der therapierten Fälle; Mehrfachnennungen von Therapien sind pro Fall möglich; Prozentzahl bezieht sich auf den Anteil an den systemisch therapierten Gesamtfällen

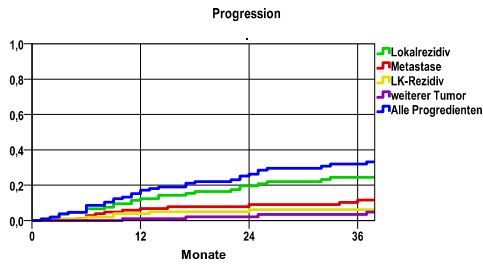
\*Bei Eintritt eines Rezidivs werden weitere Therapien nicht ausgewiesen.  
 Systemische Therapien mit einem Anteil unter 1% werden nicht aufgeführt.

**Protokolltyp:**  
 CM – Monochemoth.  
 CP – Polychemoth.  
 C – Chemotherapie o.n.A.  
 IC – Immun-/Chemoth.  
 H – Hormontherapie  
 I – Immuntherapie  
 IU – unspezif. Immunth.  
 IS – spezif. Immunth.

Vulvakarzinom C51

<b>Diagnosejahre</b>
2008 bis 2013

**Progression**



Ereignis	Monate	%	95%CI	N	zens. +1 %	zens. %	E
Lokalrezidiv	12	12,4	6,1-18,6	107	2,8	,0	13
	24	19,6	11,9-27,4		15,9	5,6	20
	36	24,4	15,8-33,0		24,3	8,4	24
Metastase	12	6,8	1,9-11,7	107	5,6	,0	7
	24	9,0	3,4-14,6		19,6	5,6	9
	36	11,6	5,1-18,1		28,0	9,3	11
LK-Rezidiv	12	3,9	,2- 7,6	107	6,5	,0	4
	24	6,1	1,3-10,8		22,4	5,6	6
	36	6,1	- -		30,8	9,3	6
weiterer Tumor	12	1,0	-1,0- 3,0	107	7,5	,0	1
	24	2,1	-,8- 5,0		27,1	5,6	2
	36	3,4	-,4- 7,2		35,5	9,3	3
Alle Progredienten	12	17,1	9,9-24,3	107	2,8	,0	18
	24	26,3	17,7-34,8		12,1	5,6	27
	36	31,9	22,7-41,1		18,7	8,4	32

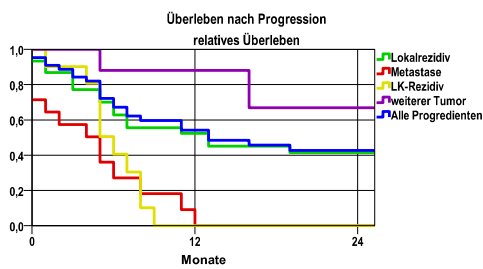
**mediane ereignisfreie Zeit**

- Lokalrezidiv >3,0 Jahre
- Metastase >3,0 Jahre
- LK-Rezidiv >3,0 Jahre
- weiterer Tumor >3,0 Jahre
- Alle Progredienten >3,0 Jahre

N = Anzahl der Fälle mit Vollremission  
E = Anzahl der Ereignisse

Progression setzt Vollremission voraus.

**Überleben nach Progression**



Ereignis	beob. Überl.	rel. Überl.	95%-KI ±	N	zens. %
Lokalrezidiv	39,8	41,6	18,3	30	10,0
Metastase	,0	,0	.	14	7,1
LK-Rezidiv	,0	,0	.	10	,0
weiterer Tumor	65,6	67,0	40,9	8	37,5
Alle Progredienten	41,1	42,7	15,9	43	16,3

**medianes Überleben nach Progression**

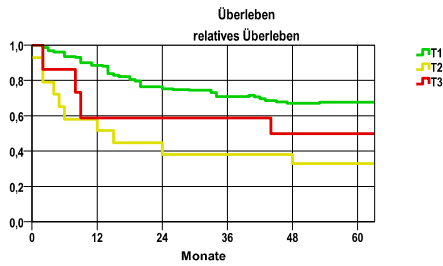
- Lokalrezidiv 1,0 Jahre
- Metastase ,3 Jahre
- LK-Rezidiv ,4 Jahre
- weiterer Tumor >2,0 Jahre
- Alle Progredienten 1,1 Jahre

Diagnosejahre
2008 bis 2013

**5-Jahres-Überleben nach Tumorgröße**

T-Kategorie	beob. Überl.	rel. Überl.	95%-KI ±	N	zens. %
T1	54,7	67,6	10,1	93	25,8
T2	28,6	32,9	.	14	,0
T3	42,9	49,9	.	7	28,6

nur Ersterkrankungen



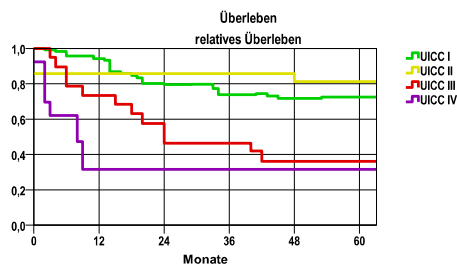
**mediane Überlebenszeit**

T1 >5,0 Jahre  
 T2 1,1 Jahre  
 T3 3,7 Jahre

**5-Jahres-Überleben nach UICC-Tumorstadium**

UICC-Stadium	beob. Überl.	rel. Überl.	95%-KI ±	N	zens. %
UICC I	57,9	72,5	12,3	62	25,8
UICC II	71,4	81,3	.	7	,0
UICC III	33,3	36,2	.	18	11,1
UICC IV	30,8	31,6	.	13	15,4

nur Ersterkrankungen



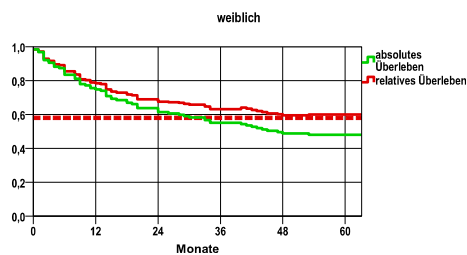
**mediane Überlebenszeit**

UICC I >5,0 Jahre  
 UICC II >5,0 Jahre  
 UICC III 1,9 Jahre  
 UICC IV ,6 Jahre

**Überleben gesamt, weiblich**

Jahr	beob. Überl.	rel. Überl.	95%-KI ±	N	zens. %
1	74,8	78,4	7,6	127	,0
2	61,4	67,5	8,5	.	,0
3	55,1	63,2	8,7	.	,0
4	48,8	59,5	8,7	.	,0
5	48,0	60,0	8,7	.	22,0

nur Ersterkrankungen



**mediane Überlebenszeit**

>5,0 Jahre

Vergleichswert - - - , 5-Jahres-Überleben (%)

RKI, BRD 2011-2012, niedrigster Wert, weiblich 58,0

verwendete Sterbetafel:
Sachsen 1995-2016