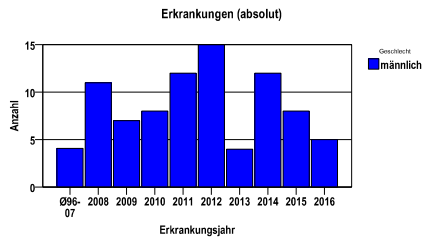


Durchschnittlich erfasste Erkrankungszahlen

Zeitraum	Geschlecht	N	rohe Rate	altersstandardisierte Rate (ESR)*	arithm. Alter Jahre	medianes Alter Jahre	Vergleich medianes Alter	Vergleichsquelle
2011 - 2015	männlich	51	3,5	1,8	71,7	72,1	.	

* europastandardisierte Rate

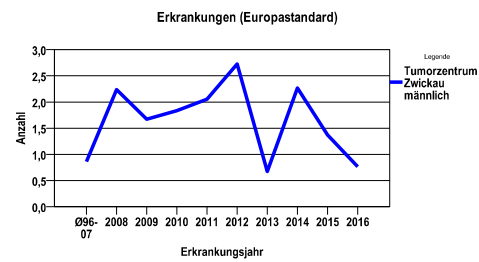
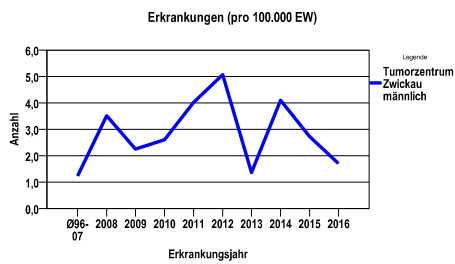
Anzahl Neuerkrankungen



Neuerkrankungsraten je 100.000 Einwohner

Jahr	absolut männlich	Rohe Rate männlich	Stand. Rate männlich
2016	5	1,7	,8
2015	8	2,7	1,4
2014	12	4,1	2,3
2013	4	1,4	,7
2012	15	5,1	2,7
2011	12	4,0	2,1
2010	8	2,6	1,8
2009	7	2,3	1,7
2008	11	3,5	2,2
Ø96-07	4	1,2	,9

Stand. Rate = Europastandard



Vergleichswerte - - - -

Vergleichswerte - - - -

Tumorzentrum Zwickau
Peniskarzinom C60

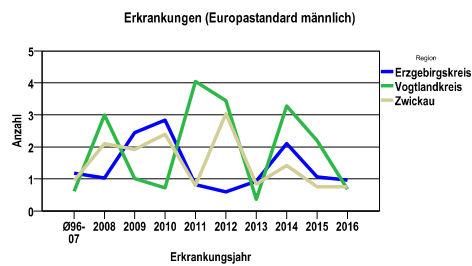
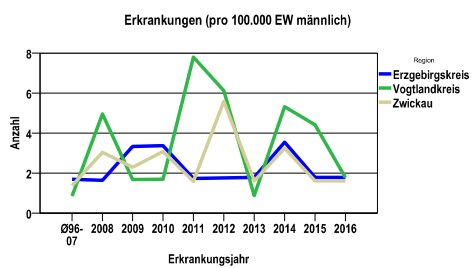
Erzgebirgskreis, Vogtlandkreis, Zwickau

Zahl der Neuerkrankungen nach Stadt-/Landkreisen

Tumorzentrum Zwickau	absolut männlich
	2016	2015	2014	2013	2012
Erzgebirgskreis (anteilig 32,9%)	1	1	2	1	1
Vogtlandkreis	2	5	6	1	7
Zwickau (anteilig 78,3%)	2	2	4	2	7

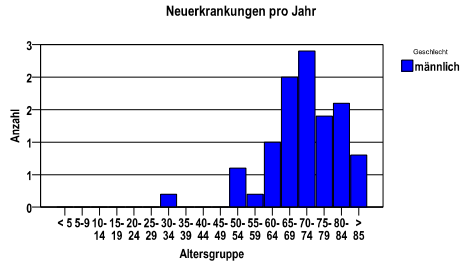
Neuerkrankungsrate nach Stadt-/Landkreisen (n/100.000 Einwohner), altersstandardisiert (ESR)

Region	Stand. Rate männlich
	2016	2015	2014	2013	2012
Erzgebirgskreis	1,0	1,1	2,1	,9	,6
Vogtlandkreis	,7	2,2	3,3	,4	3,4
Zwickau	,8	,8	1,4	,8	3,0

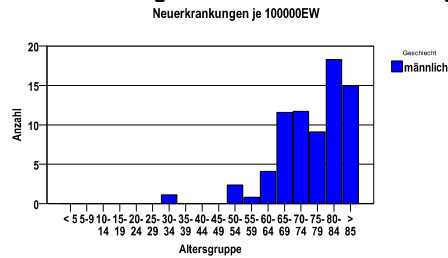


Diagnosejahre 2011 bis 2015

Neuerkrankungen nach Altersgruppen



Neuerkrankungen/100.000 EW nach Altersgruppen



Häufigkeit der Tumorerkrankungen nach der Lokalisation (ICD-O)

ICD-O	Bezeichnung	m	%m
C60.1	Glans penis	21	41,2
C60.0	Präputium	12	23,5
C60.8	Penis, mehrere Teilbereiche überlappend	9	17,6
C60.9	Penis o.n.A.	6	11,8
C60.2	Penisschaft	3	5,9
	Gesamt	51	100,0

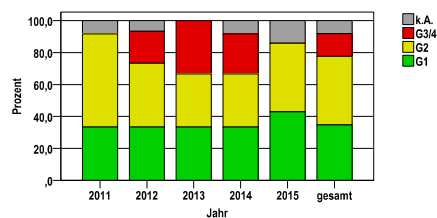
Histologische Häufigkeitsverteilung

Bezeichnung	M-Code	N	%	% gesamt
Plattenepithelkarzinom o.n.A.	8070/3	28	57,1%	54,9%
Verhornendes Plattenepithelkarzinom o.n.A.	8071/3	14	28,6%	27,5%
Verruköses Karzinom o.n.A.	8051/3	3	6,1%	5,9%
sonstige maligne Histologien		4	8,2%	7,8%
maligne Histologien gesamt		49		96,1%
nicht histologisch gesichert		2		3,9%

Histologisches Grading (nur histologisch gesicherte Fälle)

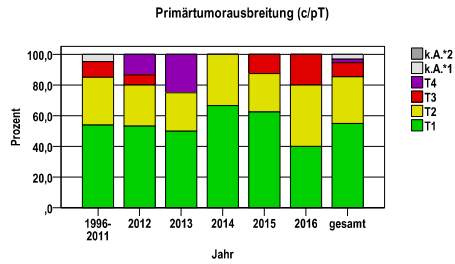
Jahr	G1	G2	G3/4	k.A.	gesamt
2011	4	7	0	1	12
2012	5	6	3	1	15
2013	1	1	1	0	3
2014	4	4	3	1	12
2015	3	3	0	1	7
gesamt	17	21	7	4	49
%	35	43	14	8	100

Histopathologisches Grading



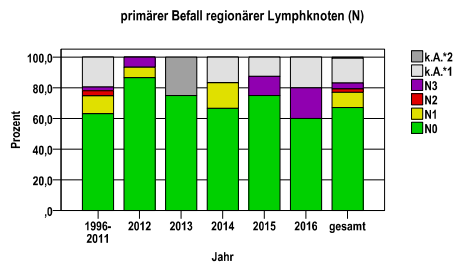
Primärtumorausbreitung (T)

Jahr	T1	T2	T3	T4	k.A.*1	k.A.*2	gesamt
1996-2011	47	27	9	0	4	0	87
2012	8	4	1	2	0	0	15
2013	2	1	0	1	0	0	4
2014	8	4	0	0	0	0	12
2015	5	2	1	0	0	0	8
2016	2	2	1	0	0	0	5
gesamt	72	40	12	3	4	0	131
%	55	31	9	2	3	0	100



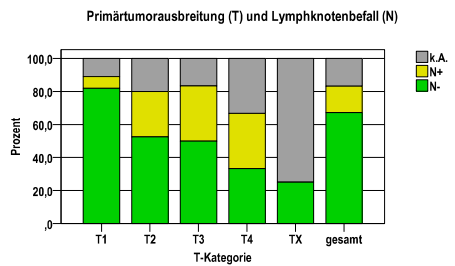
primärer Befall der regionären Lymphknoten (N)

Jahr	N0	N1	N2	N3	k.A.*1	k.A.*2	gesamt
1996-2011	55	10	3	2	17	0	87
2012	13	1	0	1	0	0	15
2013	3	0	0	0	0	1	4
2014	8	2	0	0	2	0	12
2015	6	0	0	1	1	0	8
2016	3	0	0	1	1	0	5
gesamt	88	13	3	5	21	1	131
%	67	10	2	4	16	1	100



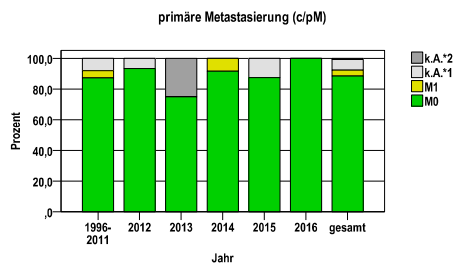
Primärtumorausbreitung (T) und Lymphknotenbefall (N)

T-Kategorie	N-	N+	k.A.	gesamt	N+ %
T1	59	5	8	72	6,9
T2	21	11	8	40	27,5
T3	6	4	2	12	33,3
T4	1	1	1	3	33,3
TX	1	0	3	4	,0
gesamt	88	21	22	131	16,0
%	67	16	17	100	.



primäre Metastasierung (M)

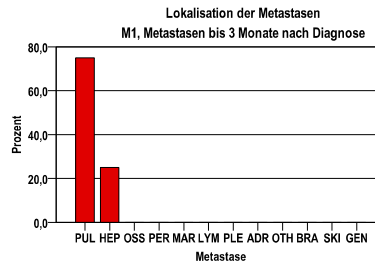
Jahr	M0	M1	k.A.*1	k.A.*2	gesamt
1996-2011	76	4	7	0	87
2012	14	0	1	0	15
2013	3	0	0	1	4
2014	11	1	0	0	12
2015	7	0	1	0	8
2016	5	0	0	0	5
gesamt	116	5	9	1	131
%	89	4	7	1	100



k.A.*1 = keine Angabe, Primärtumor jedoch histologisch gesichert
 k.A.*2 = keine Angabe, nur klinische Sicherung des Tumors

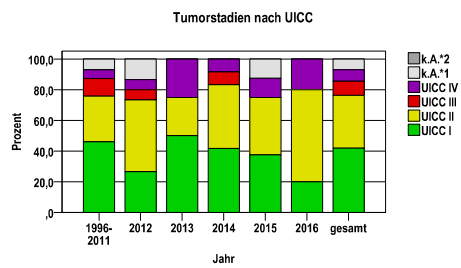
primäre Metastasen

Metastase	Anzahl	Prozent	Gesamt N
PUL	3	75,0	4
HEP	1	25,0	.
OSS	0	,0	.
PER	0	,0	.
MAR	0	,0	.
LYM	0	,0	.
PLE	0	,0	.
ADR	0	,0	.
OTH	0	,0	.
BRA	0	,0	.
SKI	0	,0	.
GEN	0	,0	.



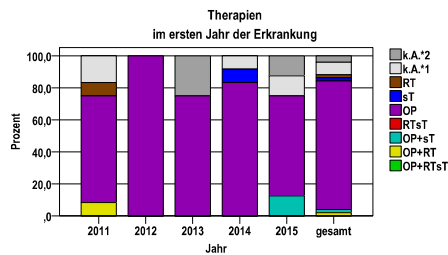
Tumorstadien nach UICC

Jahr	UICC I	UICC II	UICC III	UICC IV	k.A.*1	k.A.*2	gesamt	UICC IV %
1996-2011	40	26	10	5	6	0	87	5,7
2012	4	7	1	1	2	0	15	6,7
2013	2	1	0	1	0	0	4	25,0
2014	5	5	1	1	0	0	12	8,3
2015	3	3	0	1	1	0	8	12,5
2016	1	3	0	1	0	0	5	20,0
gesamt	55	45	12	10	9	0	131	7,6
%	42	34	9	8	7	0	100	.



Therapien im ersten Jahr nach Diagnosenstellung*

Jahr	OP+RTsT	OP+RT	OP+sT	RTsT	OP	sT	RT	k.A.*1	k.A.*2	gesamt	OP %
2011	0	1	0	0	8	0	1	2	0	12	66,7
2012	0	0	0	0	15	0	0	0	0	15	100,0
2013	0	0	0	0	3	0	0	0	1	4	75,0
2014	0	0	0	0	10	1	0	1	0	12	83,3
2015	0	0	1	0	5	0	0	1	1	8	62,5
gesamt	0	1	1	0	41	1	1	4	2	51	80,4
%	0	2	2	0	80	2	2	8	4	100	.



sT = systemische Therapie
RT = Strahlentherapie
OP = Operation

k.A.*1 = keine tumorspezifische Therapie, jedoch histologisch gesichert
k.A.*2 = keine tumorspezifische Therapie, nur klinische Sicherung des Tumors

Diagnosejahre
2011 bis 2015

Operationen im ersten Jahr nach Diagnosenstellung*

OPS	Anzahl	%	OPS-Schlüssel Version 2015
5-642	27	62,8	Amputation des Penis
5-640	13	30,2	Operationen am Präputium
5-641	11	25,6	Lokale Exzision und Destruktion von erkranktem Gewebe des Penis
gesamt	43	.	

gesamt = Anzahl der operierten Fälle (entspricht der OP-Anzahl der vorhergehende Tabelle); Mehrfachnennungen bei den OPS-Nummern sind pro Fall möglich; Prozentzahl bezieht sich auf den Anteil an den operierten Gesamtfällen

Systemische Therapien im ersten Jahr nach Diagnosenstellung*

Beschreibung	Typ	Anzahl	%
Methotrexat	C	1	50,0
Imiquimod	I	1	50,0
gesamt Anzahl der Fälle		2	.

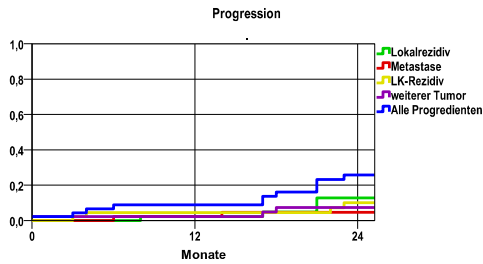
gesamt = Anzahl der therapierten Fälle; Mehrfachnennungen von Therapien sind pro Fall möglich; Prozentzahl bezieht sich auf den Anteil an den systemisch therapierten Gesamtfällen

*Bei Eintritt eines Rezidivs werden weitere Therapien nicht ausgewiesen.

Protokolltyp:
CM – Monochemoth.
CP – Polychemoth.
C – Chemotherapie o.n.A.
IC – Immun-/Chemoth.
H – Hormontherapie
I – Immuntherapie
IU – unspezif. Immunth.
IS – spezif. Immunth.

Diagnosejahre
2008 bis 2013

Progression



Ereignis	Monate	%	95%CI	N	zens. +† %	zens. %	E
Lokalrezidiv	12	2,3	-2,1- 6,7	46	10,9	4,3	1
	24	12,8	2,3-23,3		23,9	6,5	5
Metastase	12	2,3	-2,1- 6,7	46	10,9	4,3	1
	24	4,7	-1,7-11,1		23,9	8,7	2
LK-Rezidiv	12	4,5	-1,6-10,7	46	10,9	4,3	2
	24	10,0	,6-19,4		23,9	8,7	4
weiterer Tumor	12	2,2	. - .	46	10,9	4,3	1
	24	7,3	-,7-15,3		23,9	8,7	3
Alle Progredienten	12	8,8	,6-17,1	46	6,5	4,3	4
	24	25,8	12,6-39,0		15,2	6,5	11

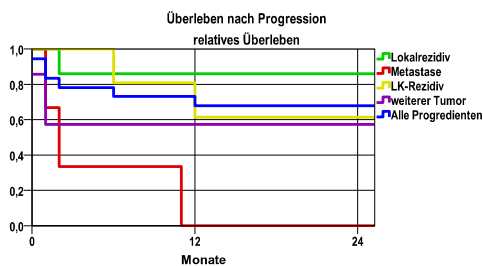
N = Anzahl der Fälle mit Vollremission
 E = Anzahl der Ereignisse

mediane ereignisfreie Zeit

- Lokalrezidiv >2,0 Jahre
- Metastase >2,0 Jahre
- LK-Rezidiv >2,0 Jahre
- weiterer Tumor >2,0 Jahre
- Alle Progredienten >2,0 Jahre

Progression setzt Vollremission voraus.

Überleben nach Progression



Ereignis	beob. Überl.	rel. Überl.	95%-KI ±	N	zens. %
Lokalrezidiv	85,7	86,1	.	7	28,6
Metastase	,0	,0	.	3	,0
LK-Rezidiv	60,0	61,4	.	5	,0
weiterer Tumor	57,1	57,3	.	7	14,3
Alle Progredienten	66,2	67,9	.	18	16,7

medianes Überleben nach Progression

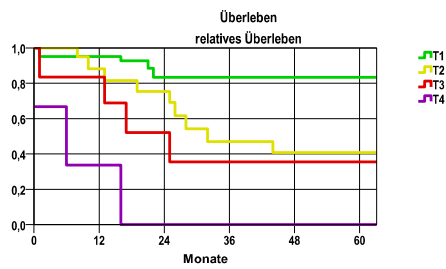
- Lokalrezidiv >2,0 Jahre
- Metastase ,1 Jahre
- LK-Rezidiv >2,0 Jahre
- weiterer Tumor >2,0 Jahre
- Alle Progredienten >2,0 Jahre

Diagnosejahre
2008 bis 2013

5-Jahres-Überleben nach TumorgroÙe

T-Kategorie	beob. Überl.	rel. Überl.	95%-KI ±	N	zens. %
T1	80,0	83,3	.	20	20,0
T2	35,7	40,7	.	14	28,6
T3	33,3	35,5	.	6	,0
T4	,0	,0	.	3	,0

nur Ersterkrankungen



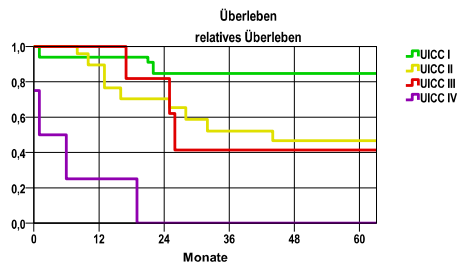
mediane Überlebenszeit

- T1 >5,0 Jahre
- T2 2,5 Jahre
- T3 2,0 Jahre
- T4 ,3 Jahre

5-Jahres-Überleben nach UICC-Tumorstadium

UICC-Stadium	beob. Überl.	rel. Überl.	95%-KI ±	N	zens. %
UICC I	81,3	84,7	.	16	12,5
UICC II	40,0	46,7	.	15	33,3
UICC III	40,0	41,4	.	5	,0
UICC IV	,0	,0	.	4	,0

nur Ersterkrankungen



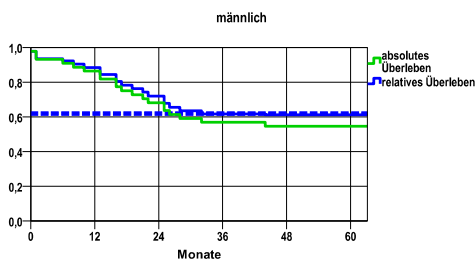
mediane Überlebenszeit

- UICC I >5,0 Jahre
- UICC II 3,3 Jahre
- UICC III 2,1 Jahre
- UICC IV ,1 Jahre

Überleben gesamt, männlich

Jahr	beob. Überl.	rel. Überl.	95%-KI ±	N	zens. %
1	86,4	88,5	10,1	44	,0
2	68,2	72,0	13,8	.	,0
3	56,8	61,6	14,6	.	,0
4	54,5	61,2	14,7	.	4,5

nur Ersterkrankungen



mediane Überlebenszeit

>5,0 Jahre

Vergleichswert - - - - , 5-Jahres-Überleben (%)

TuR-München, Region München 1998-2012, mittlerer Wert, männlich 61,9

verwendete Sterbetafel:
Sachsen 1995-2011