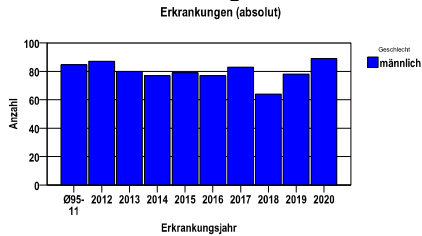


Durchschnittlich erfasste Erkrankungszahlen

Zeitraum	Geschlecht	N	rohe Rate	altersstandardisierte Rate (ESR)*	arithm. Alter Jahre	medianes Alter Jahre	Vergleich medianes Alter	Vergleichsquelle
2015 - 2019	männlich	381	10,7	11,4	42,4	39,8	37,0	RKI, BRD 2015-2016

* europastandardisierte Rate

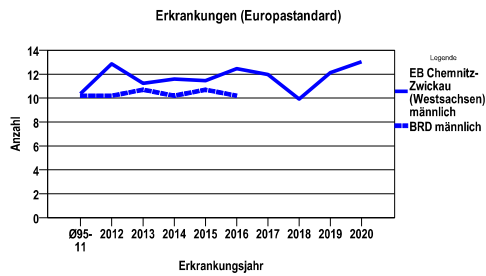
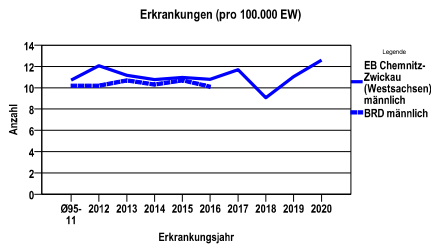
Anzahl Neuerkrankungen



Absolute Neuerkrankungszahlen und Neuerkrankungsraten je 100.000 Einwohner

Jahr	absolut männlich	Rohe Rate männlich	Stand. Rate männlich
2020	89	12,6	13,1
2019	78	11,1	12,1
2018	64	9,1	9,9
2017	83	11,7	12,0
2016	77	10,8	12,5
2015	79	11,0	11,5
2014	77	10,8	11,6
2013	80	11,2	11,2
2012	87	12,1	12,9
Ø95-11	85	10,7	10,4

Stand. Rate = Europastandard



Vergleichswerte

RKI, BRD 2016, männlich 10,1
 RKI, Sachsen 2003-2004, männlich 9,8

Vergleichswerte

RKI, BRD 2016, männlich 10,2
 RKI, Sachsen 2003-2004, männlich 9,1

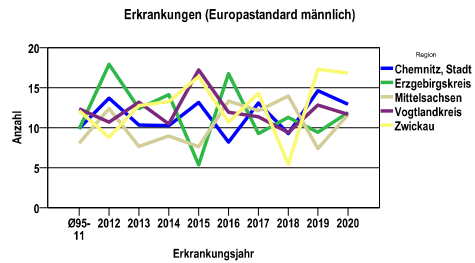
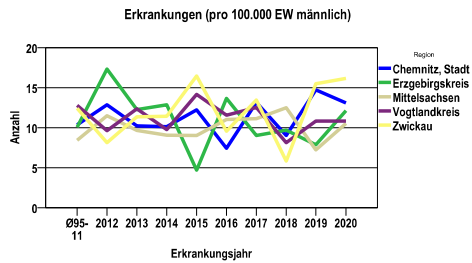
Hodenkarzinom C62

Zahl der Neuerkrankungen nach Stadt-/Landkreisen

EB Chemnitz-Zwickau (Westsachsen)	absolut männlich
	2020	2019	2018	2017	2016
Chemnitz, Stadt	16	18	11	16	9
Erzgebirgskreis	20	13	16	15	23
Mittelsachsen	16	11	19	17	17
Vogtlandkreis	12	12	9	14	13
Zwickau	25	24	9	21	15

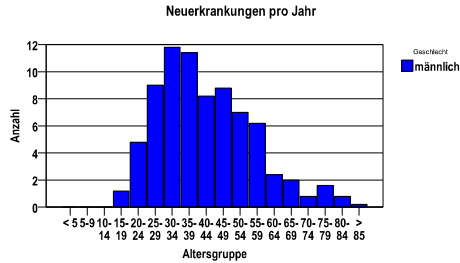
Neuerkrankungsrate nach Stadt-/Landkreisen (n/100.000 Einwohner), altersstandardisiert (ESR)

Region	Stand. Rate männlich
	2020	2019	2018	2017	2016
Chemnitz, Stadt	12,9	14,6	9,3	13,1	8,2
Erzgebirgskreis	11,9	9,4	11,3	9,3	16,7
Mittelsachsen	11,6	7,4	13,9	12,1	13,3
Vogtlandkreis	11,6	12,8	9,4	11,3	11,9
Zwickau	16,8	17,3	5,4	14,3	10,7

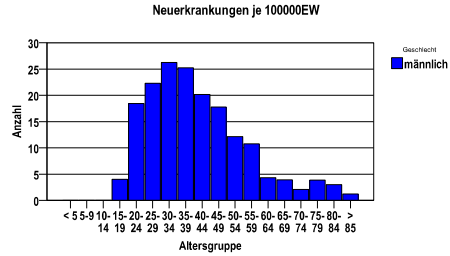


Diagnosejahre 2015 bis 2019

Neuerkrankungen /Jahr nach Altersgruppen



Neuerkrankungen/100.000 EW nach Altersgruppen



Häufigkeit der Tumorerkrankungen nach der Lokalisation (ICD-O)

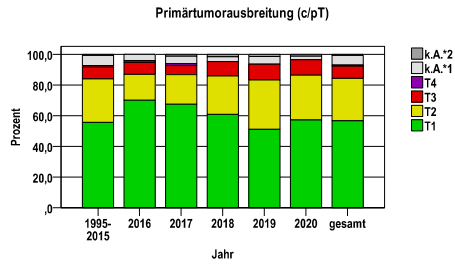
ICD-O	Bezeichnung	m	%m
C62.1	Deszendierter Hoden	236	61,9
C62.9	Testis o.n.A.	131	34,4
C62.0	Kryptorchider Hoden	14	3,7
	Gesamt	381	100,0

Histologische Häufigkeitsverteilung

Bezeichnung	M-Code	N	%	% gesamt
Seminom o.n.A.	9061/3	233	61,6%	61,2%
Geminaler Misch tumor	9085/3	65	17,2%	17,1%
Embryonalkarzinom o.n.A.	9070/3	21	5,6%	5,5%
Teratokarzinom	9081/3	12	3,2%	3,1%
Malignes Teratom o.n.A.	9080/3	9	2,4%	2,4%
Nichtseminomatöser Keimzelltumor	9065/3	9	2,4%	2,4%
sonstige maligne Histologien		29	7,7%	7,6%
maligne Histologien gesamt		378		99,2%
nicht histologisch gesichert		3		0,8%

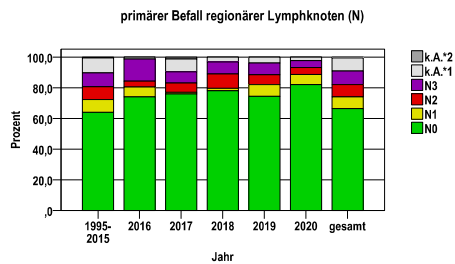
Primärtumorausbreitung (T)

Jahr	T1	T2	T3	T4	k.A.*1	k.A.*2	gesamt
1995-2015	981	500	138	13	118	11	1761
2016	54	13	6	1	3	0	77
2017	56	16	5	1	4	1	83
2018	39	16	6	0	2	1	64
2019	40	25	8	0	4	1	78
2020	51	26	9	0	2	1	89
gesamt	1221	596	172	15	133	15	2152
%	57	28	8	1	6	1	100



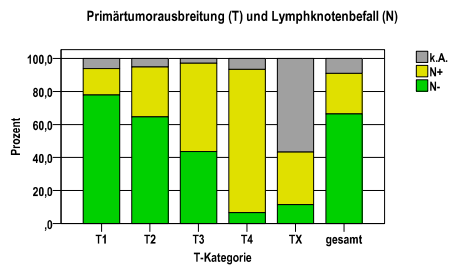
primärer Befall der regionären Lymphknoten (N)

Jahr	N0	N1	N2	N3	k.A.*1	k.A.*2	gesamt
1995-2015	1128	146	148	159	170	10	1761
2016	57	5	3	11	1	0	77
2017	63	1	5	6	7	1	83
2018	50	1	6	5	2	0	64
2019	58	6	5	6	3	0	78
2020	73	6	4	4	2	0	89
gesamt	1429	165	171	191	185	11	2152
%	66	8	8	9	9	1	100



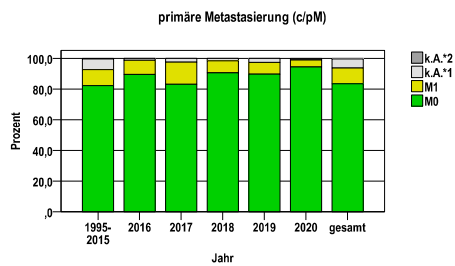
Primärtumorausbreitung (T) und Lymphknotenbefall (N)

T-Kategorie	N-	N+	k.A.	gesamt	N+ %
T1	951	195	75	1221	16,0
T2	385	180	31	596	30,2
T3	75	92	5	172	53,5
T4	1	13	1	15	86,7
TX	17	47	84	148	31,8
gesamt	1429	527	196	2152	24,5
%	66	24	9	100	.



primäre Metastasierung (M)

Jahr	M0	M1	k.A.*1	k.A.*2	gesamt
1995-2015	1448	186	121	6	1761
2016	69	7	1	0	77
2017	69	12	2	0	83
2018	58	5	1	0	64
2019	70	6	2	0	78
2020	84	4	0	1	89
gesamt	1798	220	127	7	2152
%	84	10	6	0	100

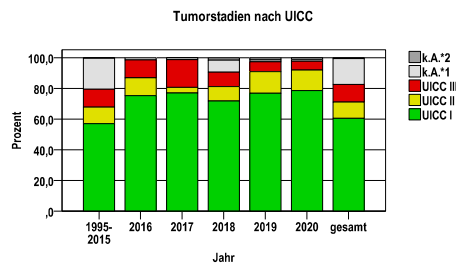


k.A.*1 = keine Angabe, Primärtumor jedoch histologisch gesichert
k.A.*2 = keine Angabe, nur klinische Sicherung des Tumors

Hodenkarzinom C62

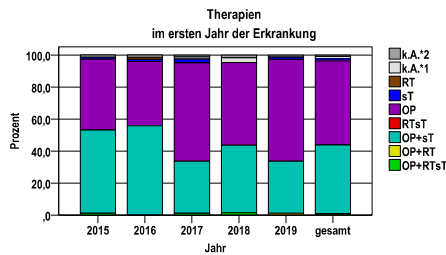
Tumorstadien nach UICC

Jahr	UICC I	UICC II	UICC III	k.A.*1	k.A.*2	gesamt	UICC III %
1995-2015	1006	188	207	354	6	1761	11,8
2016	58	9	9	1	0	77	11,7
2017	64	3	15	1	0	83	18,1
2018	46	6	6	5	1	64	9,4
2019	60	11	5	1	1	78	6,4
2020	70	12	5	1	1	89	5,6
gesamt	1304	229	247	363	9	2152	11,5
%	61	11	11	17	0	100	.



Therapien im ersten Jahr nach Diagnosenstellung*

Jahr	OP+RTsT	OP+RT	OP+sT	RTsT	OP	sT	RT	k.A.*1	k.A.*2	gesamt	OP %
2015	1	0	41	0	35	1	0	1	0	79	44,3
2016	0	0	43	0	31	1	1	1	0	77	40,3
2017	1	0	27	0	51	2	0	1	1	83	61,4
2018	1	0	27	0	33	0	0	2	1	64	51,6
2019	0	1	25	0	49	1	0	0	1	77	63,6
gesamt	3	1	163	0	199	5	1	5	3	380	52,4
%	1	0	43	0	52	1	0	1	1	100	.



sT = systemische Therapie
RT = Strahlentherapie
OP = Operation

k.A.*1 = keine tumorspezifische Therapie, jedoch histologisch gesichert
k.A.*2 = keine tumorspezifische Therapie, nur klinische Sicherung des Tumors

Diagnosejahre
2015 bis 2019

Operationen im ersten Jahr nach Diagnosenstellung*

OPS	Anzahl	%	OPS-Schlüssel Version 2015
5-622	361	98,6	Orchidektomie
5-621	21	5,7	Exzision und Destruktion von erkranktem Gewebe des Hodens
gesamt	366	.	

gesamt = Anzahl der operierten Fälle (entspricht der OP-Anzahl der vorhergehende Tabelle); Mehrfachnennungen bei den OPS-Nummern sind pro Fall möglich; Prozentzahl bezieht sich auf den Anteil an den operierten Gesamtfällen

Systemische Therapien im ersten Jahr nach Diagnosenstellung*

Beschreibung	Typ	Anzahl	%
Bleomycin, Cisplatin, Etoposid	C	105	61,4
Carboplatin	C	52	30,4
Cisplatin, Etoposid, Ifosfamid	C	9	5,3
Cisplatin, Etoposid	C	5	2,9
Carboplatin, Etoposid	C	4	2,3
Carboplatin, Etoposid, Ifosfamid	C	2	1,2
Cisplatin, Ifosfamid, Paclitaxel	C	2	1,2
Medikament o. n. A.	C	2	1,2
Cisplatin, Etoposid, Ifosfamid, Mesna	C	2	1,2
gesamt Anzahl der Fälle		171	.

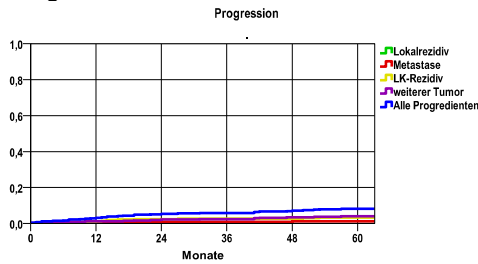
Protokolltyp:
CM – Monochemoth.
CP – Polychemoth.
C – Chemotherapie o.n.A.
IC – Immun-/Chemoth.
H – Hormontherapie
I – Immuntherapie
IU – unspezif. Immunth.
IS – spezif. Immunth.

gesamt = Anzahl der therapierten Fälle; Mehrfachnennungen von Therapien sind pro Fall möglich; Prozentzahl bezieht sich auf den Anteil an den systemisch therapierten Gesamtfällen

*Bei Eintritt eines Rezidivs werden weitere Therapien nicht ausgewiesen.

Diagnosejahre
2010 bis 2015

Progression



mediane ereignisfreie Zeit

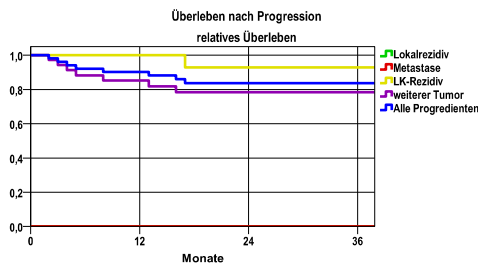
Lokalrezidiv	>5,0 Jahre
Metastase	>5,0 Jahre
LK-Rezidiv	>5,0 Jahre
weiterer Tumor	>5,0 Jahre
Alle Progredienten	>5,0 Jahre

Progression setzt Vollremission voraus.

Ereignis	Monate	%	95%CI	N	zens. +↑ %	zens. %	E
Lokalrezidiv	12	.	.- .	414	1,7	,7	0
	24	.	.- .		3,1	1,4	0
	36	.	.- .		4,6	2,4	0
	48	.	.- .		7,5	5,3	0
	60	.	.- .		11,4	8,5	0
Metastase	12	,7	.- 1,6	414	1,7	,7	3
	24	1,0	,0- 1,9		3,1	1,4	4
	36	1,0	.- .		4,6	2,4	4
	48	1,2	,2- 2,3		7,7	5,3	5
	60	1,2	.- .		11,4	8,2	5
LK-Rezidiv	12	1,2	,2- 2,3	414	1,7	,7	5
	24	2,5	1,0- 4,0		3,1	1,4	10
	36	2,7	1,1- 4,3		4,6	2,4	11
	48	2,7	.- .		7,7	5,3	11
	60	3,2	1,5- 5,0		11,6	8,5	13
weiterer Tumor	12	1,2	,2- 2,3	414	1,4	,7	5
	24	2,2	,8- 3,6		2,7	1,4	9
	36	2,5	1,0- 4,0		3,9	2,4	10
	48	3,5	1,7- 5,2		6,3	4,8	14
	60	4,0	2,1- 5,9		10,1	8,0	16
Alle Progredienten	12	3,2	1,5- 4,9	414	1,4	,7	13
	24	5,4	3,2- 7,6		2,7	1,4	22
	36	5,9	3,6- 8,2		3,9	2,4	24
	48	7,2	4,6- 9,7		6,3	4,8	29
	60	8,2	5,5- 10,9		9,9	7,7	33

N = Anzahl der Fälle mit Vollremission
E = Anzahl der Ereignisse

Überleben nach Progression



Ereignis	beob. Überl.	rel. Überl.	95%-KI ±	N	zens. %
Lokalrezidiv	,0	,0	.	0	.
Metastase	,0	,0	.	0	.
LK-Rezidiv	92,3	92,9	.	13	7,7
weiterer Tumor	77,2	78,4	.	35	51,4
Alle Progredienten	82,8	83,8	.	51	35,3

medianes Überleben nach Progression

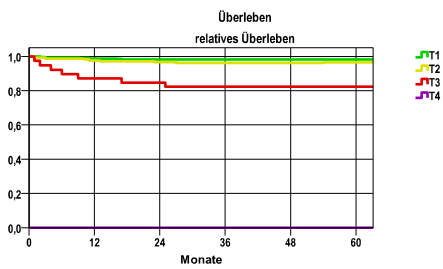
Lokalrezidiv	>3,0 Jahre
Metastase	>3,0 Jahre
LK-Rezidiv	>3,0 Jahre
weiterer Tumor	>3,0 Jahre
Alle Progredienten	>3,0 Jahre

Diagnosejahre
2010 bis 2015

5-Jahres-Überleben nach Tumorgroße

T-Kategorie	beob. Überl.	rel. Überl.	95%-KI ±	N	zens. %
T1	96,0	98,2	2,4	255	9,4
T2	94,6	96,5	3,6	149	8,7
T3	81,6	82,3	.	38	10,5
T4	,0	,0	.	0	.

nur Ersterkrankungen



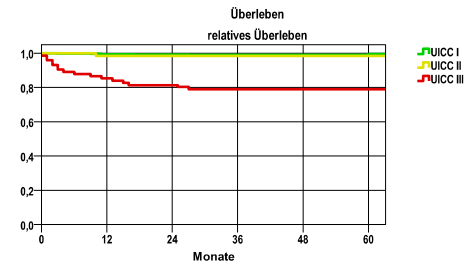
mediane Überlebenszeit

- T1 >5,0 Jahre
- T2 >5,0 Jahre
- T3 >5,0 Jahre
- T4

5-Jahres-Überleben nach UICC-Tumorstadium

UICC-Stadium	beob. Überl.	rel. Überl.	95%-KI ±	N	zens. %
UICC I	97,4	99,5	1,8	310	9,7
UICC II	98,0	98,4	.	50	4,0
UICC III	77,8	79,0	.	72	13,9

nur Ersterkrankungen



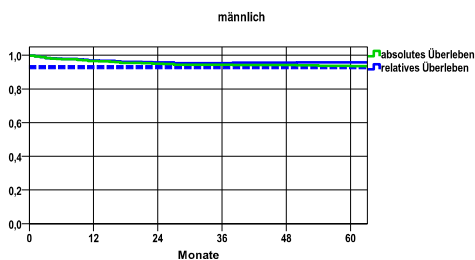
mediane Überlebenszeit

- UICC I >5,0 Jahre
- UICC II >5,0 Jahre
- UICC III >5,0 Jahre

Überleben gesamt, männlich

Jahr	beob. Überl.	rel. Überl.	95%-KI ±	N	zens. %
1	96,6	96,9	1,7	465	,0
2	95,1	95,9	2,0	.	,0
3	94,4	95,4	2,1	.	,0
4	94,2	95,6	2,1	.	,0
5	93,5	95,8	2,2	.	9,7

nur Ersterkrankungen



mediane Überlebenszeit:

>5,0 Jahre

Vergleichswert - - - - , 5-Jahres-Überleben (%)

RKI, BRD 2013-2014, niedrigster Wert, männlich 93,0

verwendete Sterbetafel:
Sachsen 1995-2018