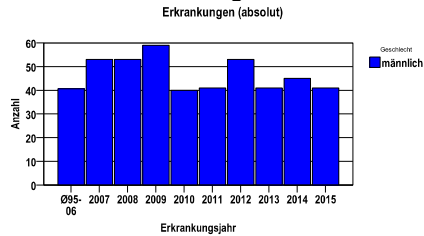


Durchschnittlich erfasste Erkrankungszahlen

Zeitraum	Geschlecht	N	rohe Rate	altersstandardisierte Rate (ESR)*	arithm. Alter Jahre	medianes Alter Jahre	Vergleich medianes Alter	Vergleichsquelle
2010 - 2014	männlich	220	10,3	10,4	41,3	40,7	38,0	RKI, BRD 2011-2012

* europastandardisierte Rate

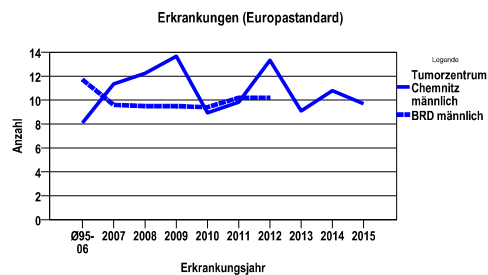
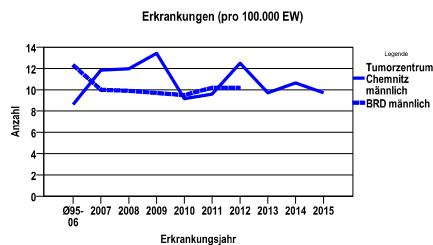
Anzahl Neuerkrankungen



Absolute Neuerkrankungszahlen und Neuerkrankungsraten je 100.000 Einwohner

Jahr	absolut männlich	Rohe Rate männlich	Stand. Rate männlich
2015	41	9,7	9,7
2014	45	10,7	10,8
2013	41	9,7	9,1
2012	53	12,5	13,3
2011	41	9,6	9,8
2010	40	9,2	8,9
2009	59	13,4	13,7
2008	53	12,0	12,2
2007	53	11,8	11,3
Ø95-06	41	8,6	8,1

Stand. Rate = Europastandard



Vergleichswerte - - - -

RKI, BRD 2012, männlich 10,2
 RKI, Sachsen 2003-2004, männlich 9,8

Vergleichswerte - - - -

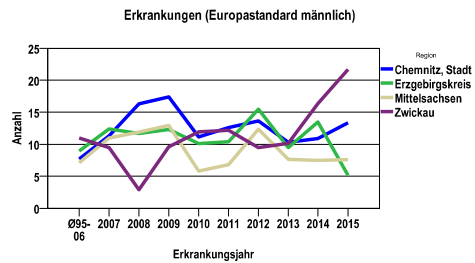
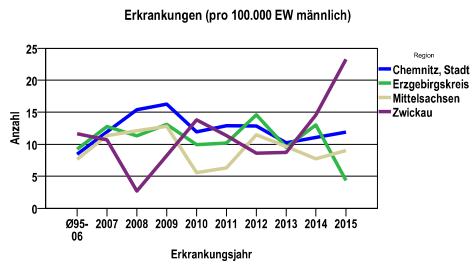
RKI, BRD 2012, männlich 10,2
 RKI, Sachsen 2003-2004, männlich 9,1

Zahl der Neuerkrankungen nach Stadt-/Landkreisen

Tumorzentrum Chemnitz	absolut männlich
	2015	2014	2013	2012	2011
Chemnitz, Stadt	14	13	12	15	15
Erzgebirgskreis (anteilig 67,1%)	5	15	11	17	12
Mittelsachsen	14	12	15	18	10
Zwickau (anteilig 21,8%)	8	5	3	3	4

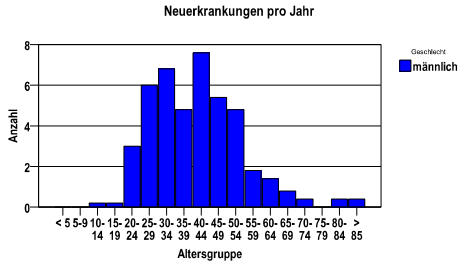
Neuerkrankungsrate nach Stadt-/Landkreisen (n/100.000 Einwohner), altersstandardisiert (ESR)

Region	Stand. Rate männlich
	2015	2014	2013	2012	2011
Chemnitz, Stadt	13,3	10,9	10,3	13,6	12,6
Erzgebirgskreis	5,2	13,5	9,5	15,5	10,4
Mittelsachsen	7,6	7,5	7,6	12,4	6,8
Zwickau	21,7	16,4	10,2	9,5	12,2

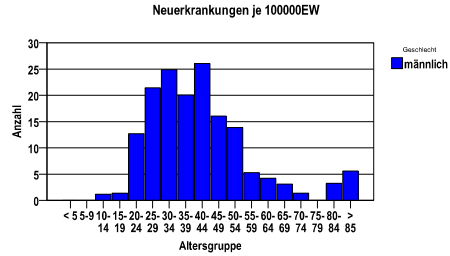


Diagnosejahre 2010 bis 2014

Neuerkrankungen /Jahr nach Altersgruppen



Neuerkrankungen/100.000 EW nach Altersgruppen



Häufigkeit der Tumorerkrankungen nach der Lokalisation (ICD-O)

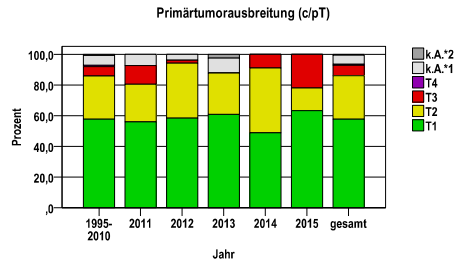
ICD-O	Bezeichnung	m	%m
C62.1	Deszendierter Hoden	117	53,2
C62.9	Testis o.n.A.	96	43,6
C62.0	Kryptorchider Hoden	7	3,2
	Gesamt	220	100,0

Histologische Häufigkeitsverteilung

Bezeichnung	M-Code	N	%	% gesamt
Seminom o.n.A.	9061/3	145	66,5%	65,9%
Geminaler Misch tumor	9085/3	40	18,3%	18,2%
Embryonalkarzinom o.n.A.	9070/3	15	6,9%	6,8%
sonstige maligne Histologien		18	8,3%	8,2%
maligne Histologien gesamt		218		99,1%
nicht histologisch gesichert		2		0,9%

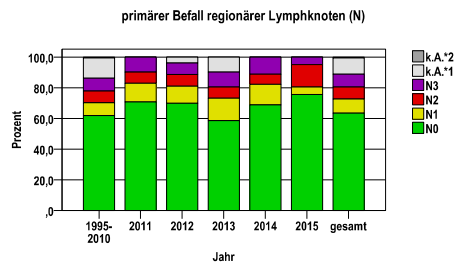
Primärtumorausbreitung (T)

Jahr	T1	T2	T3	T4	k.A.*1	k.A.*2	gesamt
1995-2010	400	195	42	6	45	4	692
2011	23	10	5	0	3	0	41
2012	31	19	1	0	2	0	53
2013	25	11	0	0	4	1	41
2014	22	19	4	0	0	0	45
2015	26	6	9	0	0	0	41
gesamt	527	260	61	6	54	5	913
%	58	28	7	1	6	1	100



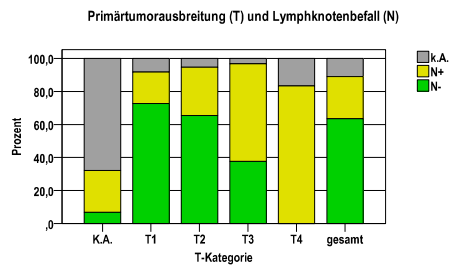
primärer Befall der regionären Lymphknoten (N)

Jahr	N0	N1	N2	N3	k.A.*1	k.A.*2	gesamt
1995-2010	428	58	53	58	91	4	692
2011	29	5	3	4	0	0	41
2012	37	6	4	4	2	0	53
2013	24	6	3	4	4	0	41
2014	31	6	3	5	0	0	45
2015	31	2	6	2	0	0	41
gesamt	580	83	72	77	97	4	913
%	64	9	8	8	11	0	100



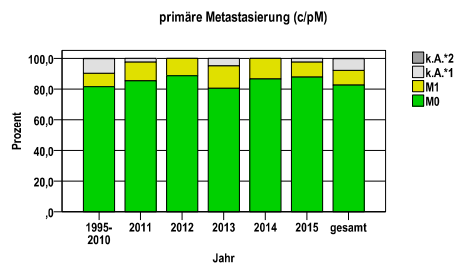
Primärtumorausbreitung (T) und Lymphknotenbefall (N)

T-Kategorie	N-	N+	k.A.	gesamt	N+ %
K.A.	4	15	40	59	25,4
T1	383	100	44	527	19,0
T2	170	76	14	260	29,2
T3	23	36	2	61	59,0
T4	0	5	1	6	83,3
gesamt	580	232	101	913	25,4
%	64	25	11	100	.



primäre Metastasierung (M)

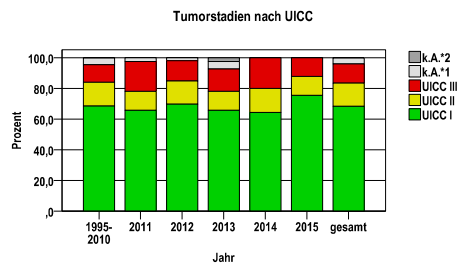
Jahr	M0	M1	k.A.*1	k.A.*2	gesamt
1995-2010	564	61	66	1	692
2011	35	5	1	0	41
2012	47	6	0	0	53
2013	33	6	2	0	41
2014	39	6	0	0	45
2015	36	4	1	0	41
gesamt	754	88	70	1	913
%	83	10	8	0	100



k.A.*1 = keine Angabe, Primärtumor jedoch histologisch gesichert
k.A.*2 = keine Angabe, nur klinische Sicherung des Tumors

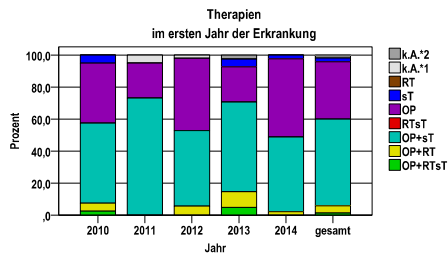
Tumorstadien nach UICC

Jahr	UICC I	UICC II	UICC III	k.A.*1	k.A.*2	gesamt	UICC III %
1995-2010	474	108	79	30	1	692	11,4
2011	27	5	8	1	0	41	19,5
2012	37	8	7	1	0	53	13,2
2013	27	5	6	2	1	41	14,6
2014	29	7	9	0	0	45	20,0
2015	31	5	5	0	0	41	12,2
gesamt	625	138	114	34	2	913	12,5
%	68	15	12	4	0	100	.



Therapien im ersten Jahr nach Diagnosenstellung*

Jahr	OP+RTsT	OP+RT	OP+sT	RTsT	OP	sT	RT	k.A.*1	k.A.*2	gesamt	OP %
2010	1	2	20	0	15	2	0	0	0	40	37,5
2011	0	0	30	0	9	0	0	2	0	41	22,0
2012	0	3	25	0	24	0	0	1	0	53	45,3
2013	2	4	23	0	9	2	0	0	1	41	22,0
2014	0	1	21	0	22	1	0	0	0	45	48,9
gesamt	3	10	119	0	79	5	0	3	1	220	35,9
%	1	5	54	0	36	2	0	1	0	100	.



sT = systemische Therapie
RT = Strahlentherapie
OP = Operation

k.A.*1 = keine tumorspezifische Therapie, jedoch histologisch gesichert
k.A.*2 = keine tumorspezifische Therapie, nur klinische Sicherung des Tumors

Diagnosejahre
2010 bis 2014

Operationen im ersten Jahr nach Diagnosenstellung*

OPS	Anzahl	%	OPS-Schlüssel Version 2015
5-622	211	100,0	Orchidektomie
gesamt	211	.	

gesamt = Anzahl der operierten Fälle (entspricht der OP-Anzahl der vorhergehende Tabelle); Mehrfachnennungen bei den OPS-Nummern sind pro Fall möglich; Prozentzahl bezieht sich auf den Anteil an den operierten Gesamtfällen

Systemische Therapien im ersten Jahr nach Diagnosenstellung*

Beschreibung	Typ	Anzahl	%
Bleomycin, Cisplatin, Etoposid	C	73	57,5
Carboplatin	C	42	33,1
Cisplatin, Etoposid, Ifosfamid	C	6	4,7
Carboplatin, Gemcitabin, Paclitaxel	C	3	2,4
Carboplatin, Etoposid	C	2	1,6
gesamt Anzahl der Fälle		127	.

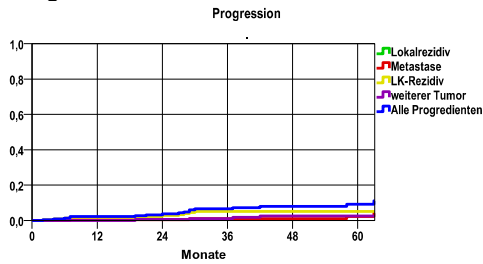
gesamt = Anzahl der therapierten Fälle; Mehrfachnennungen von Therapien sind pro Fall möglich; Prozentzahl bezieht sich auf den Anteil an den systemisch therapierten Gesamtfällen

Protokolltyp:
CM – Monochemoth.
CP – Polychemoth.
C – Chemotherapie o.n.A.
IC – Immun-/Chemoth.
H – Hormontherapie
I – Immuntherapie
IU – unspezif. Immunth.
IS – spezif. Immunth.

*Bei Eintritt eines Rezidivs werden weitere Therapien nicht ausgewiesen.

Diagnosejahre
2007 bis 2012

Progression



mediane ereignisfreie Zeit

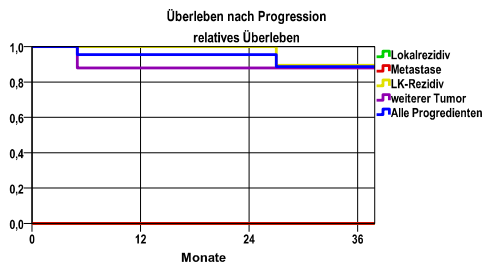
Lokalrezidiv	>5,0 Jahre
Metastase	>5,0 Jahre
LK-Rezidiv	>5,0 Jahre
weiterer Tumor	>5,0 Jahre
Alle Progredienten	>5,0 Jahre

Progression setzt Vollremission voraus.

Ereignis	Monate	%	95%CI	N	zens. +↑ %	zens. %	E
Lokalrezidiv	12	.	.- .	245	13,5	13,1	0
	24	.	.- .		24,1	23,7	0
	36	.	.- .		38,0	36,7	0
	48	.	.- .		55,9	54,3	0
	60	.	.- .		74,3	71,8	0
Metastase	12	,4	-. 1,3	245	13,1	12,7	1
	24	,4	.- .		24,1	23,3	1
	36	1,0	-. 2,4		37,6	36,3	2
	48	1,0	.- .		55,5	53,9	2
	60	2,3	-. 5,1		73,1	70,6	3
LK-Rezidiv	12	1,7	,0- 3,4	245	13,5	13,1	4
	24	2,8	,6- 5,0		24,5	23,7	6
	36	5,1	2,0- 8,2		37,1	35,9	10
	48	5,1	.- .		53,9	52,7	10
	60	5,1	.- .		71,4	69,4	10
weiterer Tumor	12	,0	.- .	245	13,5	13,1	0
	24	,5	-. 1,5		24,1	23,3	1
	36	1,1	-. 2,6		37,6	36,3	2
	48	2,5	,0- 4,9		55,1	53,5	4
	60	2,5	.- .		73,5	71,0	4
Alle Progredienten	12	2,2	,3- 4,1	245	13,1	12,7	5
	24	3,7	1,2- 6,3		23,7	22,9	8
	36	6,5	3,1-10,0		36,3	35,1	13
	48	8,0	4,0-11,9		52,7	51,4	15
	60	9,2	4,6-13,8		69,8	67,8	16

N = Anzahl der Fälle mit Vollremission
E = Anzahl der Ereignisse

Überleben nach Progression



Ereignis	beob. Überl.	rel. Überl.	95%-KI ±	N	zens. %
Lokalrezidiv	,0	,0	.	0	.
Metastase	,0	,0	.	4	75,0
LK-Rezidiv	88,9	89,4	20,5	10	10,0
weiterer Tumor	87,5	88,0	.	8	62,5
Alle Progredienten	87,3	88,7	17,1	21	42,9

medianes Überleben nach Progression

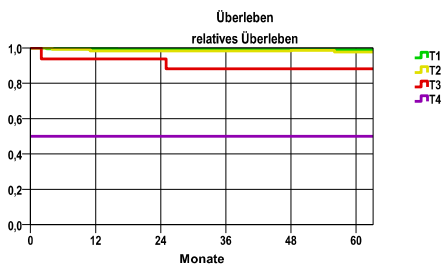
Lokalrezidiv	>3,0 Jahre
Metastase	>3,0 Jahre
LK-Rezidiv	>3,0 Jahre
weiterer Tumor	>3,0 Jahre
Alle Progredienten	>3,0 Jahre

Diagnosejahre
2007 bis 2012

5-Jahres-Überleben nach Tumorgroße

T-Kategorie	beob. Überl.	rel. Überl.	95%-KI ±	N	zens. %
T1	97,2	99,1	2,7	156	24,4
T2	95,6	97,6	4,2	99	25,3
T3	87,5	88,2	.	16	18,8
T4	50,0	50,0	.	2	,0

nur Ersterkrankungen



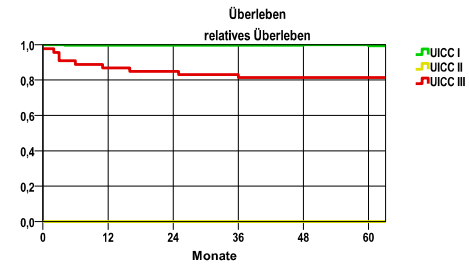
mediane Überlebenszeit

- T1 >5,0 Jahre
- T2 >5,0 Jahre
- T3 >5,0 Jahre
- T4 >5,0 Jahre

5-Jahres-Überleben nach UICC-Tumorstadium

UICC-Stadium	beob. Überl.	rel. Überl.	95%-KI ±	N	zens. %
UICC I	97,6	99,3	2,3	196	24,5
UICC II	,0	,0	.	40	20,0
UICC III	79,1	81,4	.	43	23,3

nur Ersterkrankungen



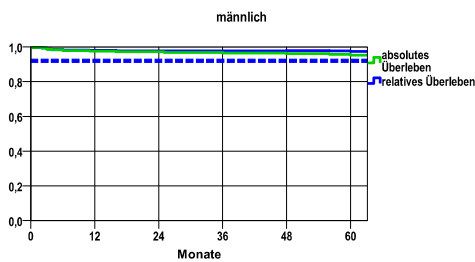
mediane Überlebenszeit

- UICC I >5,0 Jahre
- UICC II >5,0 Jahre
- UICC III >5,0 Jahre

Überleben gesamt, männlich

Jahr	beob. Überl.	rel. Überl.	95%-KI ±	N	zens. %
1	97,5	97,9	1,8	284	,0
2	97,2	97,7	1,9	.	,0
3	96,5	97,7	2,1	.	,0
4	96,1	97,8	2,3	.	9,5
5	95,2	97,4	2,6	.	23,6

nur Ersterkrankungen



mediane Überlebenszeit:

>5,0 Jahre

Vergleichswert - - - - , 5-Jahres-Überleben (%)

RKI, BRD 2011-2012, niedrigster Wert, männlich 92,0

verwendete Sterbetafel:
Sachsen 1995-2011