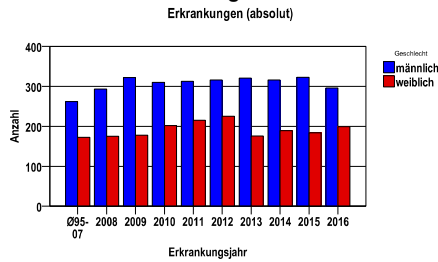


Durchschnittlich erfasste Erkrankungszahlen

Zeitraum	Geschlecht	N	rohe Rate	altersstandardisierte Rate (ESR)*	arithm. Alter Jahre	medanes Alter Jahre	Vergleich medianes Alter	Vergleichsquelle
2011 - 2015	männlich	1589	44,2	25,2	68,8	70,4	67,0	RKI, BRD 2003-2004
	weiblich	989	26,2	12,4	71,0	73,2	71,0	

* europastandardisierte Rate

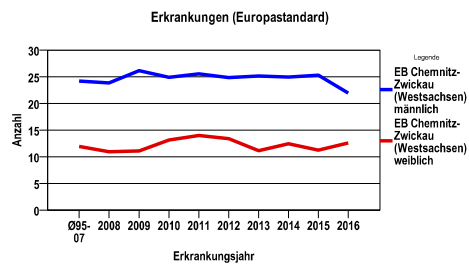
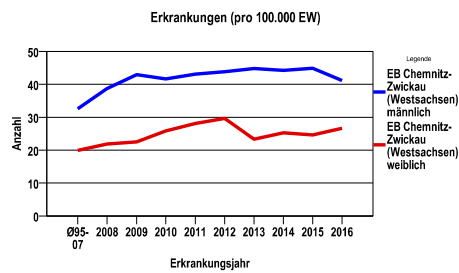
Anzahl Neuerkrankungen



Absolute Neuerkrankungszahlen und Neuerkrankungsraten je 100.000 Einwohner

Jahr	absolut männlich	absolut weiblich	Rohe Rate männlich	Rohe Rate weiblich	Stand. Rate männlich	Stand. Rate weiblich
2016	296	199	41,1	26,7	21,9	12,6
2015	323	184	44,9	24,7	25,3	11,3
2014	316	189	44,2	25,2	25,0	12,5
2013	321	176	44,8	23,4	25,2	11,2
2012	316	225	43,8	29,6	24,9	13,4
2011	313	215	43,1	28,1	25,6	14,0
2010	310	202	41,7	25,8	24,9	13,1
2009	322	178	43,0	22,5	26,2	11,1
2008	293	175	38,7	21,9	23,9	11,0
Ø95-07	262	173	32,5	20,0	24,2	12,0

Stand. Rate = Europastandard



Vergleichswerte

RKI, BRD 2005-2006, männlich	24,9
RKI, Sachsen 2003-2004, männlich	28,8
RKI, BRD 2005-2006, weiblich	15,3
RKI, Sachsen 2003-2004, weiblich	19,6

Vergleichswerte

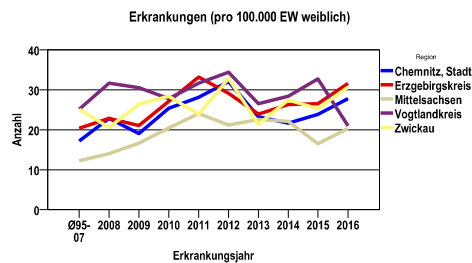
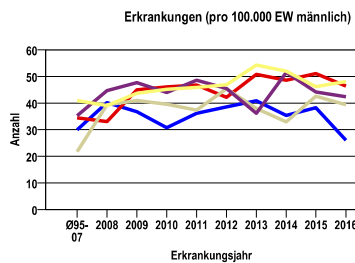
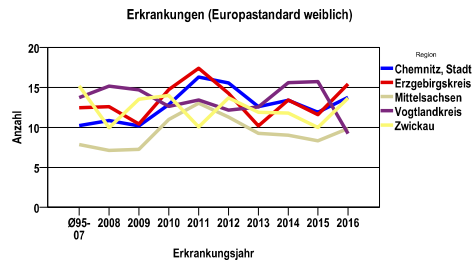
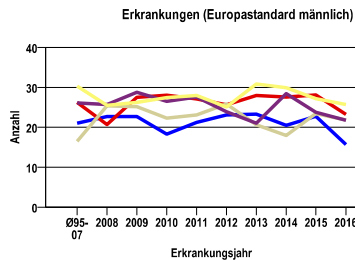
RKI, BRD 2005-2006, männlich	19,2
RKI, Sachsen 2003-2004, männlich	21,5
RKI, BRD 2005-2006, weiblich	9,9
RKI, Sachsen 2003-2004, weiblich	11,1

Zahl der Neuerkrankungen nach Stadt-/Landkreisen

EB Chemnitz-Zwickau (Westsachsen)	absolut männlich					absolut weiblich				
	2016	2015	2014	2013	2012	2016	2015	2014	2013	2012
Chemnitz, Stadt	32	47	42	48	45	35	30	27	29	40
Erzgebirgskreis	79	87	83	87	73	56	47	47	43	53
Mittelsachsen	61	66	51	59	71	32	26	35	36	34
Vogtlandkreis	48	50	58	41	52	25	39	34	32	42
Zwickau	76	73	82	86	75	51	42	46	36	56

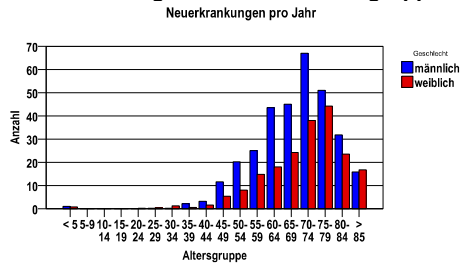
Neuerkrankungsrate nach Stadt-/Landkreisen (n/100.000 Einwohner), altersstandardisiert (ESR)

Region	Stand. Rate männlich					Stand. Rate weiblich				
	2016	2015	2014	2013	2012	2016	2015	2014	2013	2012
Chemnitz, Stadt	15,7	22,8	20,5	23,3	23,1	13,8	11,9	13,4	12,6	15,6
Erzgebirgskreis	23,2	28,1	27,5	28,0	25,6	15,4	11,6	13,4	10,2	14,3
Mittelsachsen	21,8	23,4	18,0	20,6	25,8	9,9	8,3	9,0	9,3	11,3
Vogtlandkreis	21,8	23,8	28,4	21,0	23,9	9,2	15,7	15,6	12,5	12,2
Zwickau	25,7	27,2	29,9	30,9	25,1	13,7	10,0	11,8	11,9	13,7

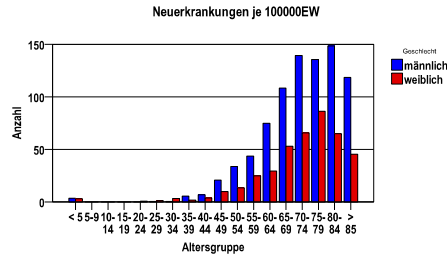


Diagnosejahre 2011 bis 2015

Neuerkrankungen/Jahr nach Altersgruppen



Neuerkrankungen/100.000 EW nach Altersgruppen



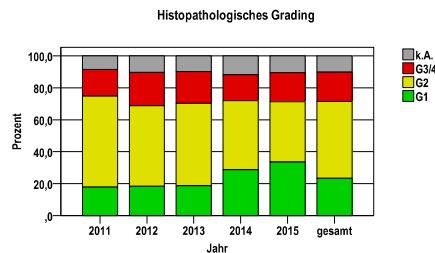
Häufigkeit der Tumorerkrankungen nach der Lokalisation (ICD-O)

ICD-O	Bezeichnung	m	%m	w	%w	ges.	%ges.
C64.9	Niere o.n.A.	1391	87,5	882	89,2	2273	88,2
C65.9	Nierenbecken	105	6,6	62	6,3	167	6,5
C66.9	Ureter	65	4,1	35	3,5	100	3,9
C68.0	Urethra	23	1,4	10	1,0	33	1,3
C68.8	Harntrakt, mehrere Bereiche überlappend	3	,2	0	.	3	,1
C68.9	Harntrakt o.n.A.	2	,1	0	.	2	,1
	Gesamt	1589	61,6	989	38,4	2578	.

Histologische Häufigkeitsverteilung

Bezeichnung	M-Code	N	%	% gesamt
Klarzelliges Adenokarzinom o.n.A.	8310/3	1443	62,6%	56,0%
Übergangszellkarzinom o.n.A.	8120/3	211	9,2%	8,2%
Nierenzellkarzinom o.n.A.	8312/3	208	9,0%	8,1%
Papilläres Adenokarzinom o.n.A.	8260/3	199	8,6%	7,7%
sonstige maligne Histologien		244	10,6%	9,5%
maligne Histologien gesamt		2305		89,4%
nicht histologisch gesichert		273		10,6%

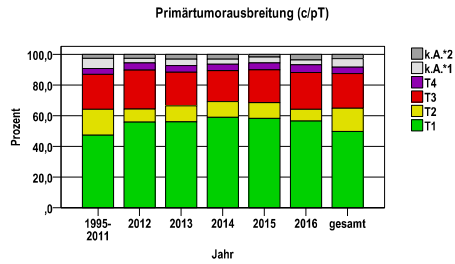
Histologisches Grading (nur histologisch gesicherte Fälle)



Jahr	G1	G2	G3/4	k.A.	gesamt
2011	82	263	77	39	461
2012	89	245	102	50	486
2013	83	229	88	44	444
2014	131	198	74	54	457
2015	153	173	83	48	457
gesamt	538	1108	424	235	2305
%	23	48	18	10	100

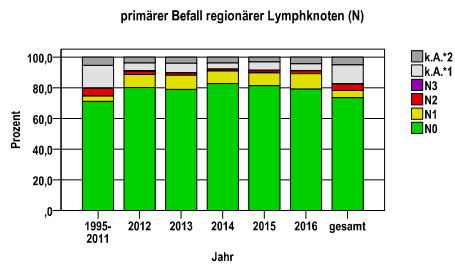
Primärtumorausbreitung (T)

Jahr	T1	T2	T3	T4	k.A.*1	k.A.*2	gesamt
1995-2011	3622	1297	1741	300	495	200	7655
2012	302	46	138	25	16	14	541
2013	279	51	109	22	21	15	497
2014	298	52	102	21	16	16	505
2015	296	52	108	23	19	9	507
2016	280	38	119	25	15	18	495
gesamt	5077	1536	2317	416	582	272	10200
%	50	15	23	4	6	3	100



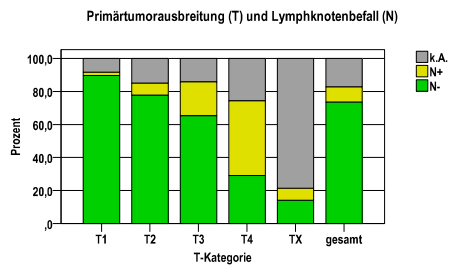
primärer Befall der regionären Lymphknoten (N)

Jahr	N0	N1	N2	N3	k.A.*1	k.A.*2	gesamt
1995-2011	5450	255	390	16	1132	412	7655
2012	434	46	11	2	27	21	541
2013	392	46	8	1	30	20	497
2014	418	41	7	0	20	19	505
2015	413	42	7	2	27	16	507
2016	392	50	9	1	22	21	495
gesamt	7499	480	432	22	1258	509	10200
%	74	5	4	0	12	5	100



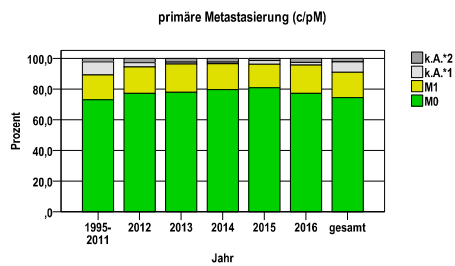
Primärtumorausbreitung (T) und Lymphknotenbefall (N)

T-Kategorie	N-	N+	k.A.	gesamt	N+ %
T1	4553	98	426	5077	1,9
T2	1194	111	231	1536	7,2
T3	1511	474	332	2317	20,5
T4	121	188	107	416	45,2
TX	120	63	671	854	7,4
gesamt	7499	934	1767	10200	9,2
%	74	9	17	100	.



primäre Metastasierung (M)

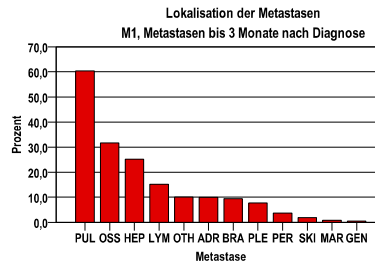
Jahr	M0	M1	k.A.*1	k.A.*2	gesamt
1995-2011	5588	1247	646	174	7655
2012	418	93	15	15	541
2013	387	92	6	12	497
2014	402	86	5	12	505
2015	410	78	12	7	507
2016	382	92	8	13	495
gesamt	7587	1688	692	233	10200
%	74	17	7	2	100



k.A.*1 = keine Angabe, Primärtumor jedoch histologisch gesichert
k.A.*2 = keine Angabe, nur klinische Sicherung des Tumors

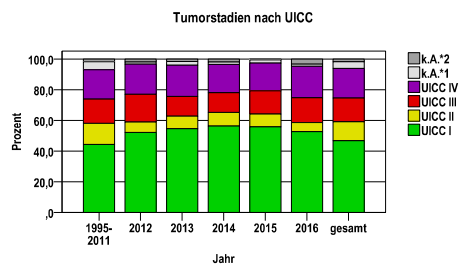
primäre Metastasen

Metastase	Anzahl	Prozent	Gesamt N
PUL	1073	60,3	1778
OSS	563	31,7	.
HEP	448	25,2	.
LYM	270	15,2	.
OTH	179	10,1	.
ADR	176	9,9	.
BRA	168	9,4	.
PLE	138	7,8	.
PER	66	3,7	.
SKI	34	1,9	.
MAR	14	,8	.
GEN	9	,5	.



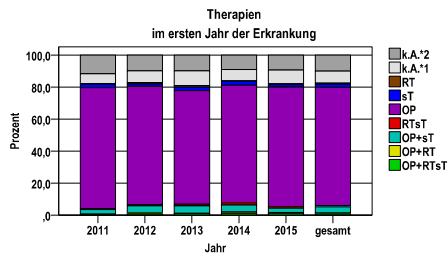
Tumorstadien nach UICC

Jahr	UICC I	UICC II	UICC III	UICC IV	k.A.*1	k.A.*2	gesamt	UICC IV %
1995-2011	3390	1059	1205	1466	400	135	7655	19,2
2012	282	37	98	106	8	10	541	19,6
2013	271	41	64	101	12	8	497	20,3
2014	285	44	65	94	7	10	505	18,6
2015	283	42	77	92	10	3	507	18,1
2016	261	29	80	102	7	16	495	20,6
gesamt	4772	1252	1589	1961	444	182	10200	19,2
%	47	12	16	19	4	2	100	.



Therapien im ersten Jahr nach Diagnosenstellung*

Jahr	OP+RTsT	OP+RT	OP+sT	RTsT	OP	sT	RT	k.A.*1	k.A.*2	gesamt	OP %
2011	2	2	15	2	400	11	2	33	61	528	75,8
2012	5	3	24	4	400	8	4	40	53	541	73,9
2013	5	1	23	5	353	11	5	45	49	497	71,0
2014	6	4	22	7	371	13	1	36	45	505	73,5
2015	6	3	13	5	379	7	4	43	47	507	74,8
gesamt	24	13	97	23	1903	50	16	197	255	2578	73,8
%	1	1	4	1	74	2	1	8	10	100	.



sT = systemische Therapie
 RT = Strahlentherapie
 OP = Operation

k.A.*1 = keine tumorspezifische Therapie, jedoch histologisch gesichert
 k.A.*2 = keine tumorspezifische Therapie, nur klinische Sicherung des Tumors

Diagnosejahre
2011 bis 2015

Operationen im ersten Jahr nach Diagnosenstellung*

OPS	Anzahl	%	OPS-Schlüssel Version 2015
5-554	1277	62,7	Nephrektomie
5-553	697	34,2	Partielle Resektion der Niere
5-552	48	2,4	Exzision und Destruktion von (erkranktem) Gewebe der Niere
5-563	24	1,2	Exzision und Destruktion von erkranktem Gewebe des Ureters, Ureterresektion und Ureterektomie
5-561	3	,1	Inzision, Resektion und (andere) Erweiterung des Ureterostiums
gesamt	2037	.	

gesamt = Anzahl der operierten Fälle (entspricht der OP-Anzahl der vorhergehende Tabelle); Mehrfachnennungen bei den OPS-Nummern sind pro Fall möglich; Prozentzahl bezieht sich auf den Anteil an den operierten Gesamtfällen

*Bei Eintritt eines Rezidivs werden weitere Therapien nicht ausgewiesen.

Nierenkarzinom C64-66, C68

Systemische Therapien im ersten Jahr nach Diagnosenstellung*

Beschreibung	Typ	Anzahl	%
Cisplatin, Gemcitabin	C	31	16,0
Carboplatin, Gemcitabin	C	7	3,6
Medikament o. n. A.	C	7	3,6
Gemcitabin	C	5	2,6
Vinflunin	C	4	2,1
Paclitaxel	C	2	1,0
Sunitinib	I	59	30,4
Pazopanib	I	31	16,0
Temsirolimus	I	28	14,4
Everolimus	I	18	9,3
Denosumab	I	16	8,2
Axitinib	I	7	3,6
Sorafenib	I	6	3,1
Bevacizumab, Interferon alpha	I	4	2,1
Bevacizumab	I	3	1,5
Interferon alpha	I	2	1,0
gesamt Anzahl der Fälle		194	.

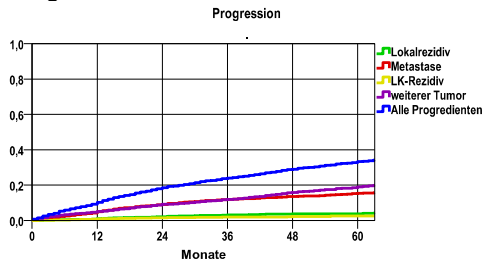
Protokolltyp:
CM – Monochemoth.
CP – Polychemoth.
C – Chemotherapie o.n.A.
IC – Immun-/Chemoth.
H – Hormontherapie
I – Immuntherapie
IU – unspezif. Immunth.
IS – spezif. Immunth.

gesamt = Anzahl der therapierten Fälle; Mehrfachnennungen von Therapien sind pro Fall möglich; Prozentzahl bezieht sich auf den Anteil an den systemisch therapierten Gesamtfällen

*Bei Eintritt eines Rezidivs werden weitere Therapien nicht ausgewiesen.

Diagnosejahre
2007 bis 2012

Progression

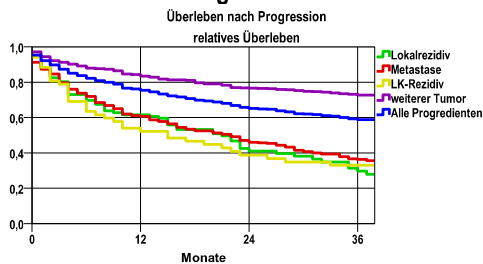


mediane ereignisfreie Zeit

- Lokalrezidiv >5,0 Jahre
- Metastase >5,0 Jahre
- LK-Rezidiv >5,0 Jahre
- weiterer Tumor >5,0 Jahre
- Alle Progredienten >5,0 Jahre

Progression setzt Vollremission voraus.

Überleben nach Progression



Ereignis	Monate	%	95%CI	N	zens. +1 %	zens. %	E
Lokalrezidiv	12	1,0	,6- 1,4	2201	7,5	1,5	21
	24	2,1	1,5- 2,7		17,0	6,4	43
	36	3,1	2,3- 3,9		26,4	12,1	60
	48	3,7	2,8- 4,6		36,9	19,0	69
	60	3,8	2,9- 4,6		51,1	29,8	70
Metastase	12	4,9	4,0- 5,8	2201	6,5	1,6	104
	24	9,1	7,8-10,3		14,8	6,4	187
	36	11,8	10,4-13,2		22,5	12,1	236
	48	13,5	11,9-15,0		31,8	18,9	262
	60	15,4	13,7-17,0		44,1	28,9	286
LK-Rezidiv	12	,9	,5- 1,2	2201	7,8	1,6	18
	24	1,5	1,0- 2,1		17,5	6,5	31
	36	1,9	1,3- 2,5		27,4	12,2	38
	48	2,2	1,5- 2,9		38,1	19,2	42
	60	2,5	1,7- 3,2		52,2	29,9	45
weiterer Tumor	12	5,1	4,1- 6,0	2201	7,3	1,5	108
	24	9,1	7,9-10,4		16,3	6,3	187
	36	11,9	10,4-13,3		25,2	11,6	234
	48	15,8	14,1-17,5		34,1	17,7	293
	60	19,0	17,1-20,9		46,0	27,1	332
Alle Progredienten	12	10,3	9,0-11,6	2201	5,8	1,5	220
	24	18,6	16,9-20,3		12,9	6,2	385
	36	23,9	22,0-25,8		19,7	11,4	481
	48	29,0	27,0-31,1		26,9	17,2	562
	60	33,3	31,1-35,5		36,8	25,8	619

N = Anzahl der Fälle mit Vollremission
 E = Anzahl der Ereignisse

Ereignis	beob. Überl.	rel. Überl.	95%-KI ±	N	zens. %
Lokalrezidiv	27,5	29,6	10,5	85	15,3
Metastase	33,9	36,3	5,5	323	12,4
LK-Rezidiv	30,9	33,0	12,8	51	3,9
weiterer Tumor	65,9	72,7	4,9	418	23,2
Alle Progredienten	54,1	58,9	3,9	733	19,0

medianes Überleben nach Progression

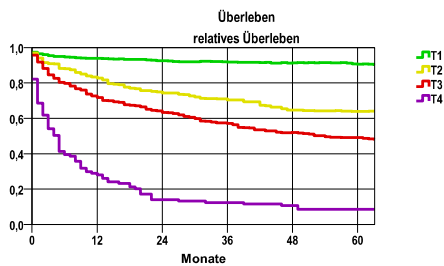
- Lokalrezidiv 1,7 Jahre
- Metastase 1,8 Jahre
- LK-Rezidiv 1,1 Jahre
- weiterer Tumor >3,0 Jahre
- Alle Progredienten >3,0 Jahre

Diagnosejahre
2007 bis 2012

5-Jahres-Überleben nach Tumorgroße

T-Kategorie	beob. Überl.	rel. Überl.	95%-KI ±	N	zens. %
T1	78,7	90,6	2,3	1248	9,0
T2	56,2	63,9	6,0	261	4,2
T3	41,6	49,1	4,2	542	5,4
T4	6,9	8,5	5,0	101	1,0

nur Ersterkrankungen



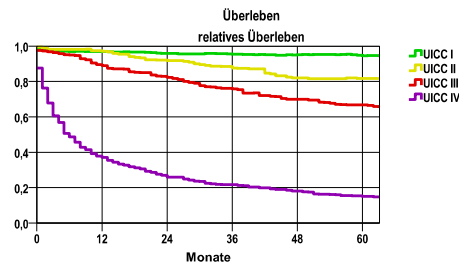
mediane Überlebenszeit

T1 >5,0 Jahre
 T2 >5,0 Jahre
 T3 4,4 Jahre
 T4 ,3 Jahre

5-Jahres-Überleben nach UICC-Tumorstadium

UICC-Stadium	beob. Überl.	rel. Überl.	95%-KI ±	N	zens. %
UICC I	82,5	94,5	2,2	1169	9,5
UICC II	72,7	81,7	6,4	184	5,4
UICC III	56,6	66,8	5,1	358	7,3
UICC IV	12,4	15,1	3,0	481	1,5

nur Ersterkrankungen



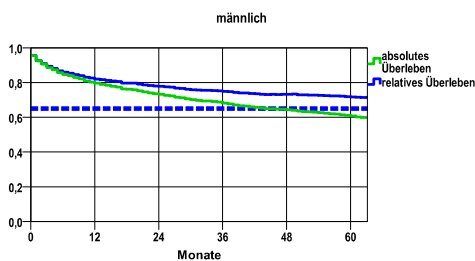
mediane Überlebenszeit

UICC I >5,0 Jahre
 UICC II >5,0 Jahre
 UICC III >5,0 Jahre
 UICC IV ,4 Jahre

Überleben gesamt, männlich

Jahr	beob. Überl.	rel. Überl.	95%-KI ±	N	zens. %
1	79,6	82,1	2,1	1369	,0
2	73,3	77,9	2,3	.	,0
3	68,2	74,9	2,5	.	,0
4	64,4	73,2	2,5	.	,0
5	60,7	71,6	2,6	.	6,8

nur Ersterkrankungen



mediane Überlebenszeit

>5,0 Jahre

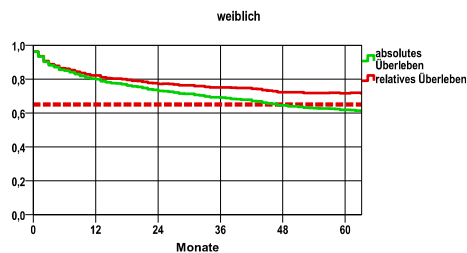
Vergleichswert - - - , 5-Jahres-Überleben (%)

RKI, BRD 2005-2006, niedrigster Wert, männlich 65,0

weiblich

Jahr	beob. Überl.	rel. Überl.	95%-KI ±	N	zens. %
1	80,0	82,2	2,6	910	,0
2	73,1	77,2	2,9	.	,0
3	69,1	75,2	3,0	.	,0
4	64,6	72,3	3,1	.	,0
5	61,9	71,6	3,2	.	7,0

nur Ersterkrankungen



nur Ersterkrankungen

mediane Überlebenszeit

>5,0 Jahre

Vergleichswert - - - , 5-Jahres-Überleben (%)

RKI, BRD 2005-2006, niedrigster Wert, weiblich 65,0

verwendete Sterbetafel:
Sachsen 1995-2011