

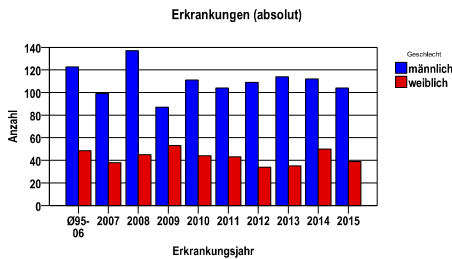
Harnblasenkarzinome C67

Durchschnittlich erfasste Erkrankungszahlen

Zeitraum	Geschlecht	N	rohe Rate	altersstandardisierte Rate (ESR)*	arithm. Alter Jahre	medianes Alter Jahre	Vergleich medianes Alter	Vergleichsquelle
2010 - 2014	männlich	550	36,9	19,2	73,2	74,1	73,5	RKI, BRD 2011-2012
	weiblich	206	13,0	4,9	76,1	77,8	76,0	

* europastandardisierte Rate

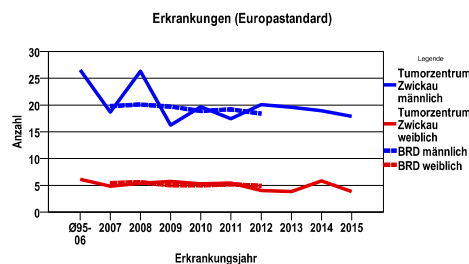
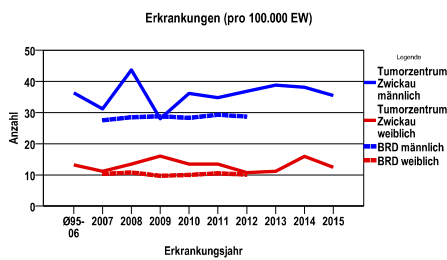
Anzahl Neuerkrankungen



Absolute Neuerkrankungen und Neuerkrankungsraten je 100.000 Einwohner

Jahr	absolut männlich	absolut weiblich	Rohe Rate männlich	Rohe Rate weiblich	Stand. Rate männlich	Stand. Rate weiblich
2015	104	39	35,4	12,5	17,9	3,8
2014	112	50	38,1	16,0	18,9	5,8
2013	114	35	38,8	11,2	19,6	3,8
2012	109	34	36,8	10,8	20,1	4,0
2011	104	43	34,8	13,5	17,5	5,4
2010	111	44	36,1	13,5	19,7	5,3
2009	87	53	28,0	16,0	16,3	5,7
2008	137	45	43,7	13,4	26,3	5,4
2007	99	38	31,2	11,2	18,7	4,8
Ø95-06	123	49	36,3	13,2	26,6	6,1

Stand. Rate = Europastandard



Vergleichswerte

RKI, BRD 2012, männlich 28,7

RKI, BRD 2012, weiblich 10,1

Vergleichswerte

RKI, BRD 2012, männlich 18,4

RKI, BRD 2012, weiblich 4,9

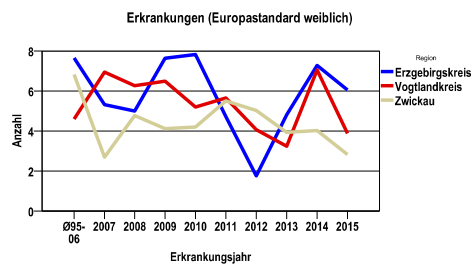
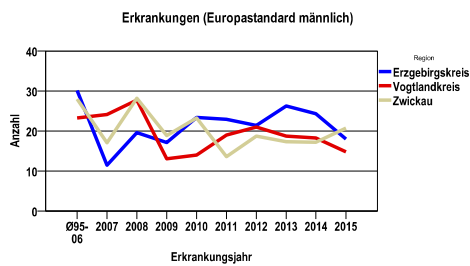
Harnblasenkarzinome C67

Zahl der Neuerkrankungen nach Stadt-/Landkreisen

Tumorzentrum Zwickau	absolut männlich	absolut weiblich
	2015	2014	2013	2012	2011	2015	2014	2013	2012	2011
Erzgebirgskreis (anteilig 33,2%)	19	28	28	22	23	11	13	8	5	7
Vogtlandkreis	33	38	43	44	47	15	21	12	12	20
Zwickau (anteilig 78,2%)	52	46	43	43	34	13	16	15	17	16

Neuerkrankungsrate nach Stadt-/Landkreisen (n/100.000 Einwohner), altersstandardisiert (ESR)

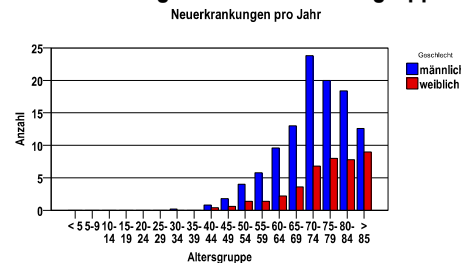
Region	Stand. Rate männlich	Stand. Rate weiblich
	2015	2014	2013	2012	2011	2015	2014	2013	2012	2011
Erzgebirgskreis	17,9	24,3	26,3	21,4	22,9	6,0	7,3	4,8	1,7	4,7
Vogtlandkreis	14,8	18,2	18,7	20,9	19,0	3,9	7,1	3,2	4,1	5,6
Zwickau	20,7	17,1	17,3	18,7	13,6	2,8	4,0	3,9	5,0	5,5



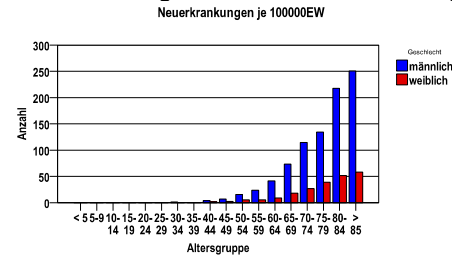
Harnblasenkarzinome C67

Diagnosejahre
2010 bis 2014

Neuerkrankungen/Jahr nach Altersgruppen



Neuerkrankungen/100.000 EW nach Altersgruppen



Häufigkeit der Tumorerkrankungen nach der ICD10

ICD-10	Bezeichnung	m	%m	w	%w	ges.	%ges.
C67.0	Bösartige Neubildung: Trigonum vesicae	21	3,8	10	4,9	31	4,1
C67.1	Bösartige Neubildung: Apex vesicae	2	,4	0	.	2	,3
C67.2	Bösartige Neubildung: Laterale Harnblasenwand	109	19,8	43	20,9	152	20,1
C67.3	Bösartige Neubildung: Vordere Harnblasenwand	8	1,5	5	2,4	13	1,7
C67.4	Bösartige Neubildung: Hintere Harnblasenwand	19	3,5	6	2,9	25	3,3
C67.5	Bösartige Neubildung: Harnblasenhals	5	,9	1	,5	6	,8
C67.6	Bösartige Neubildung: Ostium ureteris	9	1,6	3	1,5	12	1,6
C67.7	Bösartige Neubildung: Urachus	0	.	2	1,0	2	,3
C67.8	Bösartige Neubildung: Harnblase, mehrere Teilbereiche überlappend	319	58,0	102	49,5	421	55,7
C67.9	Bösartige Neubildung: Harnblase, nicht näher bezeichnet	58	10,5	34	16,5	92	12,2
	Gesamt	550	72,8	206	27,2	756	.

Häufigkeit der Tumorerkrankungen nach der Lokalisation (ICD-O)

ICD-O	Bezeichnung	m	%m	w	%w	ges.	%ges.
C67.8	Harnblase, mehrere Teilbereiche überlappend	316	57,5	99	48,1	415	54,9
C67.2	Laterale Harnblasenwand	109	19,8	46	22,3	155	20,5
C67.9	Blase o.n.A.	58	10,5	34	16,5	92	12,2
C67.0	Trigonum vesicae	24	4,4	10	4,9	34	4,5
C67.4	Hintere Harnblasenwand	20	3,6	6	2,9	26	3,4
C67.3	Vordere Harnblasenwand	7	1,3	5	2,4	12	1,6
C67.6	Ostium ureteris	9	1,6	3	1,5	12	1,6
C67.5	Harnblasenhals	5	,9	1	,5	6	,8
C67.1	Blasendach	2	,4	0	.	2	,3
C67.7	Urachus	0	.	2	1,0	2	,3
	Gesamt	550	72,8	206	27,2	756	.

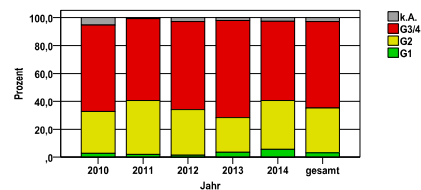
Histologische Häufigkeitsverteilung

Bezeichnung	M-Code	N	%	% gesamt
in situ Histologien gesamt		1		0,1%
Übergangszellkarzinom o.n.A.	8120/3	464	63,1%	61,4%
Papilläres Übergangszellkarzinom	8130/3	227	30,9%	30,0%
sonstige maligne Histologien		44	6,0%	5,8%
maligne Histologien gesamt		735		97,2%
nicht histologisch gesichert		20		2,6%

Histologisches Grading (nur histologisch gesicherte Fälle)

Jahr	G1	G2	G3/4	k.A.	gesamt
2010	4	45	93	8	150
2011	3	56	85	1	145
2012	2	45	87	4	138
2013	5	36	101	3	145
2014	9	55	90	4	158
gesamt	23	237	456	20	736
%	3	32	62	3	100

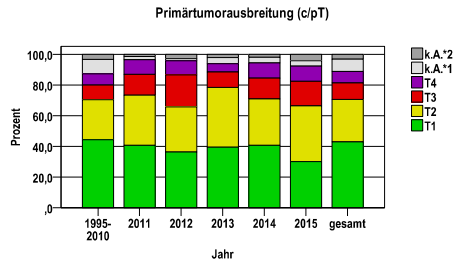
Histopathologisches Grading



Harnblasenkarzinome C67

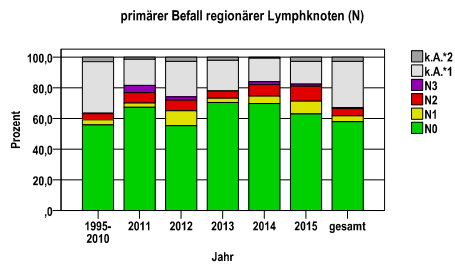
Primärtumorausbreitung (T)

Jahr	T1	T2	T3	T4	k.A.*1	k.A.*2	gesamt
1995-2010	1186	695	256	193	251	87	2668
2011	60	48	20	14	3	2	147
2012	52	42	30	13	2	4	143
2013	59	58	15	8	6	3	149
2014	66	49	22	16	6	3	162
2015	43	52	23	14	5	6	143
gesamt	1466	944	366	258	273	105	3412
%	43	28	11	8	8	3	100



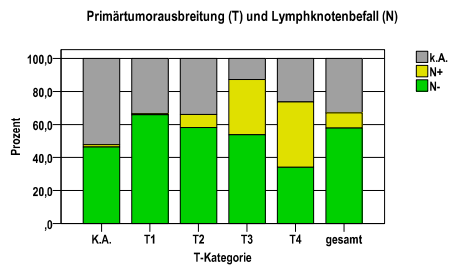
primärer Befall der regionären Lymphknoten (N)

Jahr	N0	N1	N2	N3	k.A.*1	k.A.*2	gesamt
1995-2010	1488	88	107	10	896	79	2668
2011	99	4	10	7	25	2	147
2012	79	14	10	3	33	4	143
2013	105	4	7	0	30	3	149
2014	113	8	12	3	25	1	162
2015	90	12	14	2	21	4	143
gesamt	1974	130	160	25	1030	93	3412
%	58	4	5	1	30	3	100



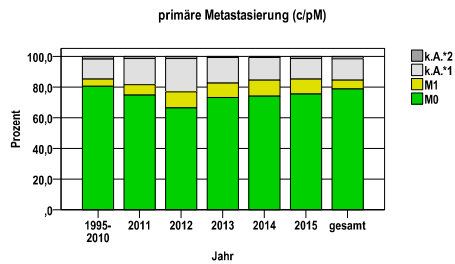
Primärtumorausbreitung (T) und Lymphknotenbefall (N)

T-Kategorie	N-	N+	k.A.	gesamt	N+ %
K.A.	175	6	197	378	1,6
T1	965	10	491	1466	,7
T2	549	75	320	944	7,9
T3	197	122	47	366	33,3
T4	88	102	68	258	39,5
gesamt	1974	315	1123	3412	9,2
%	58	9	33	100	.



primäre Metastasierung (M)

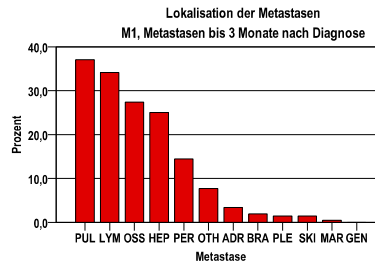
Jahr	M0	M1	k.A.*1	k.A.*2	gesamt
1995-2010	2149	124	351	44	2668
2011	110	10	25	2	147
2012	95	15	31	2	143
2013	109	14	25	1	149
2014	120	17	24	1	162
2015	108	14	19	2	143
gesamt	2691	194	475	52	3412
%	79	6	14	2	100



Harnblasenkarzinome C67

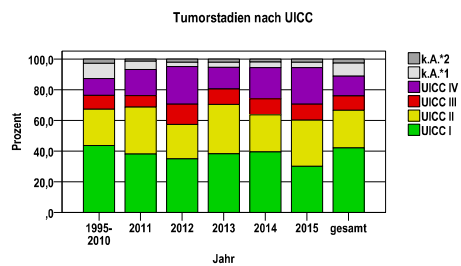
primäre Metastasen

Metastase	Anzahl	Prozent	Gesamt N
PUL	77	37,0	208
LYM	71	34,1	.
OSS	57	27,4	.
HEP	52	25,0	.
PER	30	14,4	.
OTH	16	7,7	.
ADR	7	3,4	.
BRA	4	1,9	.
PLE	3	1,4	.
SKI	3	1,4	.
MAR	1	,5	.
GEN	0	,0	.



Tumorstadien nach UICC

Jahr	UICC I	UICC II	UICC III	UICC IV	k.A.*1	k.A.*2	gesamt	UICC IV %
1995-2010	1163	633	240	295	261	76	2668	11,1
2011	56	45	11	25	8	2	147	17,0
2012	50	32	19	35	4	3	143	24,5
2013	57	48	15	21	5	3	149	14,1
2014	64	39	17	33	6	3	162	20,4
2015	43	43	15	34	5	3	143	23,8
gesamt	1433	840	317	443	289	90	3412	13,0
%	42	25	9	13	8	3	100	.

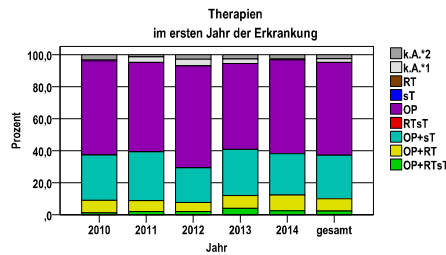


Harnblasenkarzinome C67

Therapien im ersten Jahr nach Diagnosenstellung*

Jahr	OP+RTsT	OP+RT	OP+sT	RTsT	OP	sT	RT	k.A.*1	k.A.*2	gesamt	OP %
2010	2	12	44	0	91	0	0	1	5	155	58,7
2011	3	10	45	0	82	0	0	5	2	147	55,8
2012	3	8	31	0	91	0	0	6	4	143	63,6
2013	6	12	43	0	80	0	0	4	4	149	53,7
2014	4	16	42	0	95	0	0	1	4	162	58,6
gesamt	18	58	205	0	439	0	0	17	19	756	58,1
%	2	8	27	0	58	0	0	2	3	100	.

sT = systemische Therapie
 RT = Strahlentherapie
 OP = Operation



Diagnosejahre
2010 bis 2014

Operationen im ersten Jahr nach Diagnosenstellung*

OPS	Anzahl	%	OPS-Schlüssel Version 2015
5-573	708	98,3	Transurethrale Inzision, Exzision, Destruktion und Resektion von (erkranktem) Gewebe der Harnblase
5-576	189	26,3	Zystektomie
5-575	8	1,1	Partielle Harnblasenresektion
5-574	6	,8	Offen chirurgische und laparoskopische Exzision und Destruktion von (erkranktem) Gewebe der Harnblase
gesamt	720	.	

gesamt = Anzahl der operierten Fälle (entspricht der OP-Anzahl der vorhergehende Tabelle); Mehrfachnennungen bei den OPS-Nummern sind pro Fall möglich; Prozentzahl bezieht sich auf den Anteil an den operierten Gesamtfällen

Systemische Therapien im ersten Jahr nach Diagnosenstellung*

Beschreibung	Typ	Anzahl	%	Protokolltyp:
Medikament o. n. A.	C	150	67,3	CM – Monochemoth.
Cisplatin, Gemcitabin	C	36	16,1	CP – Polychemoth.
Gemcitabin	C	13	5,8	C – Chemotherapie o.n.A.
Carboplatin	C	8	3,6	IC – Immun-/Chemoth.
Mitomycin	C	8	3,6	H – Hormontherapie
Carboplatin, Gemcitabin	C	6	2,7	I – Immuntherapie
Vinflunin	C	6	2,7	IU – unspezif. Immunth.
Cisplatin	C	5	2,2	IS – spezif. Immunth.
Bacillus Calmette-Guerin, Mitomycin	C	3	1,3	
Denosumab	I	5	2,2	
gesamt Anzahl der Fälle		223	.	

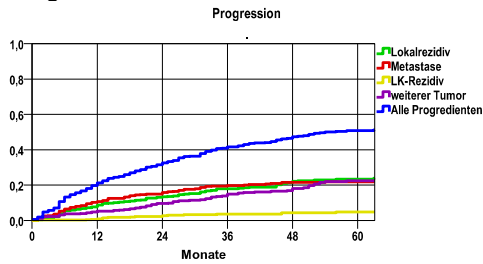
gesamt = Anzahl der therapierten Fälle; Mehrfachnennungen von Therapien sind pro Fall möglich; Prozentzahl bezieht sich auf den Anteil an den systemisch therapierten Gesamtfällen

*Bei Eintritt eines Rezidivs werden weitere Therapien nicht ausgewiesen.

Harnblasenkarzinome C67

Diagnosejahre
2007 bis 2012

Progression

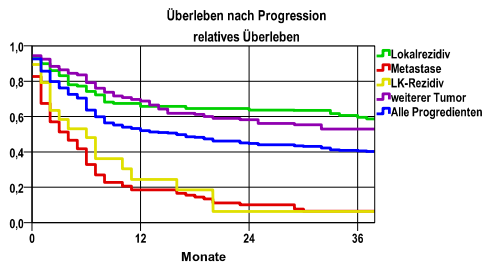


mediane ereignisfreie Zeit

Lokalrezidiv	>5,0 Jahre
Metastase	>5,0 Jahre
LK-Rezidiv	>5,0 Jahre
weiterer Tumor	>5,0 Jahre
Alle Progredienten	4,5 Jahre

Progression setzt Vollremission voraus.

Überleben nach Progression



Ereignis	Monate	%	95%CI	N	zens. +1 %	zens. - %	E
Lokalrezidiv	12	8,7	6,2-11,2	542	15,3	2,8	43
	24	13,3	10,3-16,4		26,6	4,1	63
	36	17,9	14,2-21,5		37,3	8,5	79
	48	22,1	17,9-26,3		45,9	14,0	91
	60	23,4	19,0-27,7		57,2	22,1	94
Metastase	12	10,7	8,0-13,4	542	12,2	2,8	54
	24	15,8	12,5-19,0		19,9	4,1	77
	36	19,8	16,1-23,4		28,4	8,7	93
	48	21,5	17,7-25,4		38,0	15,5	99
	60	21,9	18,0-25,8		51,5	24,7	100
LK-Rezidiv	12	,8	,0- 1,7	542	17,7	2,8	4
	24	2,7	1,2- 4,3		29,5	4,2	12
	36	3,6	1,8- 5,4		41,5	9,0	15
	48	4,3	2,3- 6,4		52,8	15,9	17
	60	4,8	2,6- 7,1		66,1	25,3	18
weiterer Tumor	12	5,2	3,2- 7,2	542	17,3	2,8	26
	24	9,6	6,9-12,3		28,6	4,2	44
	36	14,9	11,4-18,3		40,0	8,9	62
	48	18,1	14,1-22,0		48,7	14,9	71
	60	22,5	17,9-27,1		60,0	23,2	81
Alle Progredienten	12	21,2	17,7-24,8	542	11,4	2,8	107
	24	32,6	28,4-36,8		17,2	3,9	159
	36	41,7	37,2-46,2		23,2	7,9	196
	48	47,4	42,6-52,1		28,8	12,7	216
	60	50,8	45,9-55,7		37,3	19,4	226

N = Anzahl der Fälle mit Vollremission
E = Anzahl der Ereignisse

Ereignis	beob. Überl.	rel. Überl.	95%-KI ±	N	zens. %
Lokalrezidiv	53,5	59,7	10,1	97	8,2
Metastase	5,9	6,4	4,8	104	3,8
LK-Rezidiv	5,9	6,2	.	19	5,3
weiterer Tumor	47,7	52,9	10,7	91	12,1
Alle Progredienten	36,4	40,5	6,3	234	7,3

medianes Überleben nach Progression

Lokalrezidiv	>3,0 Jahre
Metastase	,3 Jahre
LK-Rezidiv	,4 Jahre
weiterer Tumor	>3,0 Jahre
Alle Progredienten	1,3 Jahre

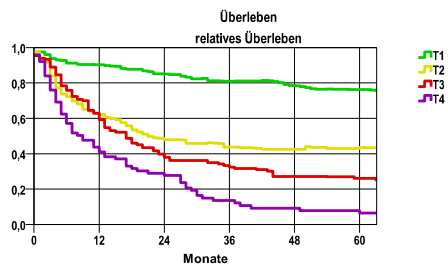
Harnblasenkarzinome C67

Diagnosejahre
2007 bis 2012

5-Jahres-Überleben nach Tumorgröße

T-Kategorie	beob. Überl.	rel. Überl.	95%-KI ±	N	zens. %
T1	59,7	76,3	5,9	275	13,5
T2	31,9	43,6	6,2	218	6,0
T3	21,5	26,1	7,8	110	4,5
T4	5,5	6,5	5,2	73	,0

nur Ersterkrankungen



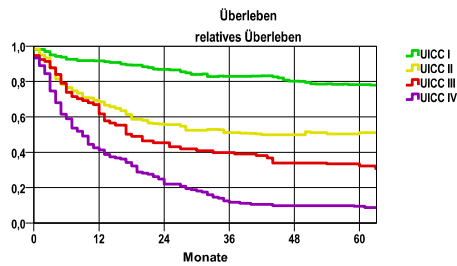
mediane Überlebenszeit

T1	>5,0 Jahre
T2	1,7 Jahre
T3	1,4 Jahre
T4	,7 Jahre

5-Jahres-Überleben nach UICC-Tumorstadium

UICC-Stadium	beob. Überl.	rel. Überl.	95%-KI ±	N	zens. %
UICC I	61,3	78,3	6,0	263	14,1
UICC II	36,9	51,1	7,0	183	7,7
UICC III	25,8	32,2	10,0	76	5,3
UICC IV	7,9	9,5	4,3	150	,7

nur Ersterkrankungen



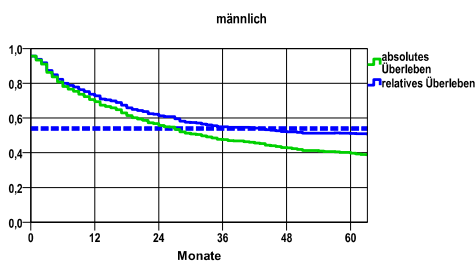
mediane Überlebenszeit

UICC I	>5,0 Jahre
UICC II	3,5 Jahre
UICC III	1,4 Jahre
UICC IV	,7 Jahre

Überleben gesamt, männlich

Jahr	beob. Überl.	rel. Überl.	95%-KI ±	N	zens. %
1	69,4	72,7	4,0	513	,0
2	55,8	61,3	4,3	.	,0
3	47,6	54,9	4,3	.	,0
4	42,8	52,1	4,3	.	2,5
5	39,8	51,1	4,3	.	8,2

nur Ersterkrankungen



mediane Überlebenszeit

>5,0 Jahre

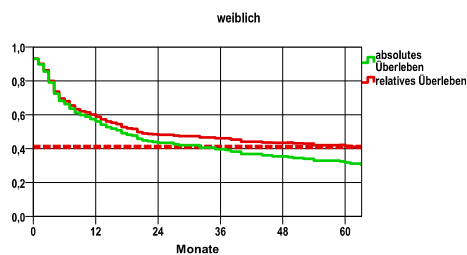
Vergleichswert - - - - , 5-Jahres-Überleben (%)

RKI, BRD 2011-2012, niedrigster Wert, männlich 54,0

weiblich

Jahr	beob. Überl.	rel. Überl.	95%-KI ±	N	zens. %
1	56,1	59,0	6,6	214	,0
2	43,5	48,1	6,6	.	,0
3	39,7	46,2	6,6	.	,0
4	35,5	43,5	6,4	.	1,9
5	31,8	41,6	6,3	.	7,5

nur Ersterkrankungen



mediane Überlebenszeit

1,7 Jahre

Vergleichswert - - - - , 5-Jahres-Überleben (%)

RKI, BRD 2011-2012, niedrigster Wert, weiblich 41,0

verwendete Sterbetafel:
Sachsen 1995-2011