

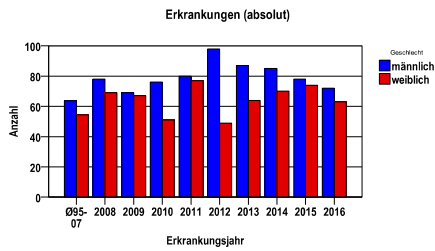
ZNS-Tumore C70-72

Durchschnittlich erfasste Erkrankungszahlen

Zeitraum	Geschlecht	N	rohe Rate	altersstandardisierte Rate (ESR)*	arithm. Alter Jahre	medianes Alter Jahre	Vergleich medianes Alter	Vergleichsquelle
2011 - 2015	männlich	428	11,9	8,2	62,5	66,5	62,5	RKI, BRD 2011-2012
	weiblich	334	8,9	5,4	65,4	70,2	66,0	

* europastandardisierte Rate

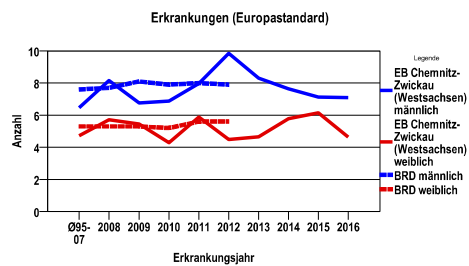
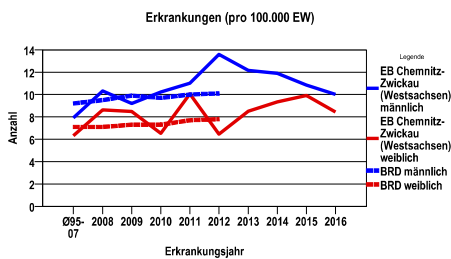
Anzahl Neuerkrankungen



Absolute Neuerkrankungen und Neuerkrankungsraten je 100.000 Einwohner

Jahr	absolut männlich	absolut weiblich	Rohe Rate männlich	Rohe Rate weiblich	Stand. Rate männlich	Stand. Rate weiblich
2016	72	63	10,0	8,4	7,1	4,6
2015	78	74	10,8	9,9	7,1	6,1
2014	85	70	11,9	9,4	7,6	5,8
2013	87	64	12,2	8,5	8,3	4,6
2012	98	49	13,6	6,5	9,9	4,5
2011	80	77	11,0	10,1	8,0	5,9
2010	76	51	10,2	6,5	6,9	4,3
2009	69	67	9,2	8,5	6,8	5,5
2008	78	69	10,3	8,6	8,2	5,7
Ø95-07	64	54	7,9	6,3	6,5	4,7

Stand. Rate = Europastandard



Vergleichswerte - - - ; - - - -

RKI, BRD 2012, männlich	10,1
RKI, BRD 2012, weiblich	7,8
GKR, NeueBL 2003-2004, männlich	9,0
GKR, NeueBL 2003-2004, weiblich	7,3

Vergleichswerte - - - ; - - - -

RKI, BRD 2012, männlich	7,9
RKI, BRD 2012, weiblich	5,6
GKR, NeueBL 2005-2006, männlich	8,9
GKR, NeueBL 2005-2006, weiblich	6,5

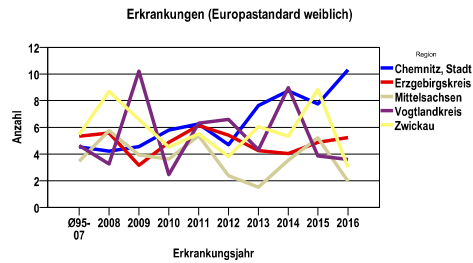
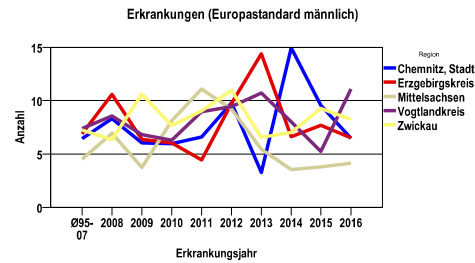
ZNS-Tumore C70-72

Zahl der Neuerkrankungen nach Stadt-/Landkreisen

EB Chemnitz-Zwickau (Westsachsen)	absolut männlich					absolut weiblich				
	2016	2015	2014	2013	2012	2016	2015	2014	2013	2012
Chemnitz, Stadt	10	17	21	7	17	16	17	15	16	11
Erzgebirgskreis	17	20	20	34	22	17	14	12	14	12
Mittelsachsen	8	11	10	11	21	8	11	11	6	6
Vogtlandkreis	17	11	15	18	13	10	9	16	12	10
Zwickau	20	19	19	17	25	12	23	16	16	10

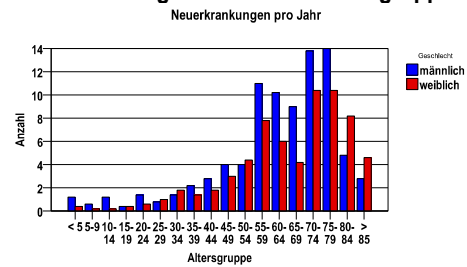
Neuerkrankungsrate nach Stadt-/Landkreisen (n/100.000 Einwohner), altersstandardisiert (ESR)

Region	Stand. Rate männlich					Stand. Rate weiblich				
	2016	2015	2014	2013	2012	2016	2015	2014	2013	2012
Chemnitz, Stadt	6,5	9,6	14,9	3,3	9,8	10,3	7,8	8,7	7,6	4,7
Erzgebirgskreis	6,5	7,7	6,6	14,4	9,7	5,2	4,9	4,0	4,2	5,4
Mittelsachsen	4,1	3,8	3,5	5,4	9,2	1,9	5,2	3,5	1,5	2,4
Vogtlandkreis	11,1	5,2	8,0	10,7	9,4	3,6	3,8	9,0	4,3	6,6
Zwickau	8,2	9,3	7,0	6,6	10,9	3,0	8,8	5,3	6,1	3,8

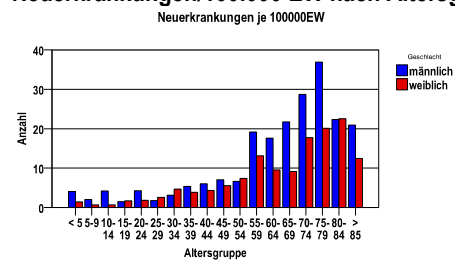


Diagnosejahre
2011 bis 2015

Neuerkrankungen/Jahr nach Altersgruppen



Neuerkrankungen/100.000 EW nach Altersgruppen



ZNS-Tumore C70-72

Diagnosejahre
2011 bis 2015

Häufigkeit der Tumorerkrankungen nach der Lokalisation (ICD-O)

ICD-O	Bezeichnung	m	%m	w	%w	ges.	%ges.
C71.1	Frontallappen	97	22,7	95	28,4	192	25,2
C71.2	Temporallappen	94	22,0	63	18,9	157	20,6
C71.3	Parietallappen	49	11,4	47	14,1	96	12,6
C71.8	Gehirn, mehrere Teilbereiche überlappend	38	8,9	36	10,8	74	9,7
C71.9	Gehirn o.n.A.	48	11,2	26	7,8	74	9,7
C71.0	Cerebrum	29	6,8	14	4,2	43	5,6
C71.4	Okzipitallappen	23	5,4	15	4,5	38	5,0
C71.7	Hirnstamm	15	3,5	9	2,7	24	3,1
C72.0	Rückenmark	9	2,1	10	3,0	19	2,5
C71.6	Kleinhirn o.n.A.	12	2,8	5	1,5	17	2,2
C71.5	Ventrikel o.n.A.	6	1,4	5	1,5	11	1,4
C70.0	Hirnhäute	7	1,6	3	,9	10	1,3
C70.1	Rückenmarkshäute	1	,2	3	,9	4	,5
C70.9	Meningen o.n.A.	0	.	2	,6	2	,3
C72.1	Cauda equina	0	.	1	,3	1	,1
	Gesamt	428	56,2	334	43,8	762	.

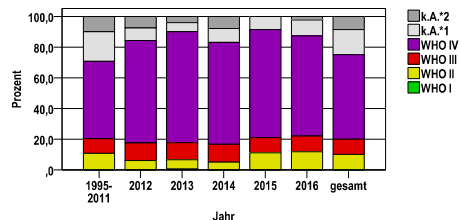
Histologische Häufigkeitsverteilung

Bezeichnung	M-Code	N	%	% gesamt
Glioblastom o.n.A.	9440/3	496	70,4%	65,1%
Anaplastisches Astrozytom	9401/3	36	5,1%	4,7%
Astrozytom o.n.A.	9400/3	34	4,8%	4,5%
Ependymom o.n.A.	9391/3	23	3,3%	3,0%
sonstige maligne Histologien		116	16,5%	15,2%
maligne Histologien gesamt		705		92,5%
Atypisches Meningeom	9539/1	3	100%	0,4%
unklare Dignität gesamt		3		0,4%
nicht histologisch gesichert		54		7,1%

Tumorstadium

Jahr	WHO I	WHO II	WHO III	WHO IV	k.A.*1	k.A.*2	gesamt
1995-2011	1	228	200	1062	403	209	2103
2012	0	9	17	98	12	11	147
2013	1	9	17	109	9	6	151
2014	0	8	18	103	14	12	155
2015	0	17	15	107	13	0	152
2016	0	16	14	88	14	3	135
gesamt	2	287	281	1567	465	241	2843
%	0	10	10	55	16	8	100

WHO-Stadium

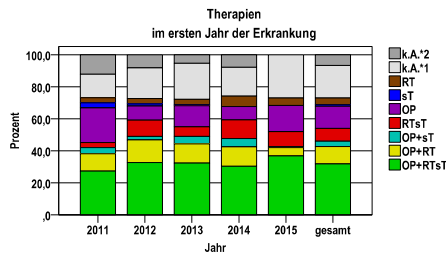


k.A.*1 = keine Angabe, Primärtumor jedoch histologisch gesichert
k.A.*2 = keine Angabe, nur klinische Sicherung des Tumors

ZNS-Tumore C70-72

Therapien im ersten Jahr nach Diagnosenstellung*

Jahr	OP+RTsT	OP+RT	OP+sT	RTsT	OP	sT	RT	k.A.*1	k.A.*2	gesamt	OP %
2011	43	17	6	5	34	5	5	23	19	157	21,7
2012	48	21	3	15	13	2	5	28	12	147	8,8
2013	49	18	7	9	20	1	5	34	8	151	13,2
2014	47	19	8	18	13	0	10	28	12	155	8,4
2015	56	8	1	14	25	0	7	41	0	152	16,4
gesamt	243	83	25	61	105	8	32	154	51	762	13,8
%	32	11	3	8	14	1	4	20	7	100	.



sT = systemische Therapie
RT = Strahlentherapie
OP = Operation

k.A.*1 = keine tumorspezifische Therapie, jedoch histologisch gesichert
k.A.*2 = keine tumorspezifische Therapie, nur klinische Sicherung des Tumors

Diagnosejahre
2011 bis 2015

Operationen im ersten Jahr nach Diagnosenstellung*

OPS	Anzahl	%	OPS-Schlüssel Version 2015
5-015	452	99,1	Exzision und Destruktion von erkranktem intrakraniellm Gewebe
5-035	4	,9	Exzision und Destruktion von erkranktem Gewebe des Rückenmarkes und der Rückenmarkshäute
gesamt	456	.	

gesamt = Anzahl der operierten Fälle (entspricht der OP-Anzahl der vorhergehende Tabelle); Mehrfachnennungen bei den OPS-Nummern sind pro Fall möglich; Prozentzahl bezieht sich auf den Anteil an den operierten Gesamtfällen

Systemische Therapien im ersten Jahr nach Diagnosenstellung*

Beschreibung	Typ	Anzahl	%
Temozolomid	C	297	88,1
Lomustin, Procarbazin, Vincristin	C	24	7,1
Carmustin	C	18	5,3
Medikament o. n. A.	C	16	4,7
Irinotecan	C	14	4,2
Lomustin	C	13	3,9
Vincristin	C	6	1,8
Bevacizumab	I	20	5,9
gesamt Anzahl der Fälle		337	.

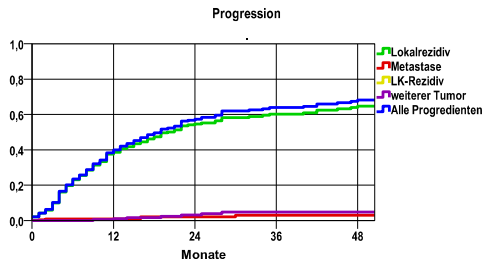
Protokolltyp:
CM – Monochemoth.
CP – Polychemoth.
C – Chemotherapie o.n.A.
IC – Immun-/Chemoth.
H – Hormontherapie
I – Immuntherapie
IU – unspezif. Immunth.
IS – spezif. Immunth.

gesamt = Anzahl der therapierten Fälle; Mehrfachnennungen von Therapien sind pro Fall möglich; Prozentzahl bezieht sich auf den Anteil an den systemisch therapierten Gesamtfällen

*Bei Eintritt eines Rezidivs werden weitere Therapien nicht ausgewiesen.

ZNS-Tumore C70-72

Diagnosejahre
2007 bis 2012



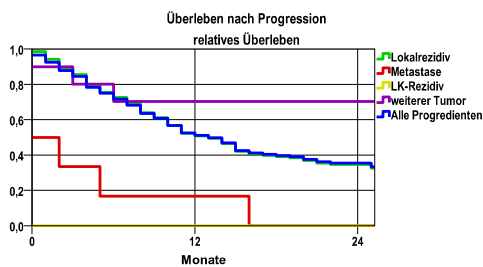
Progression

mediane ereignisfreie Zeit

Lokalrezidiv	1,6 Jahre
Metastase	>4,0 Jahre
LK-Rezidiv	
weiterer Tumor	>4,0 Jahre
Alle Progredienten	1,5 Jahre

Progression setzt Vollremission voraus.

Überleben nach Progression



Ereignis	Monate	%	95%CI	N	zens. +† %	zens. %	E
Lokalrezidiv	12	38,6	32,0-45,2	244	18,9	2,9	83
	24	54,7	47,7-61,7		21,7	4,1	112
	36	60,2	53,2-67,2		26,2	7,8	121
	48	64,8	57,7-71,9		30,3	11,1	127
Metastase	12	,9	-,3- 2,0	244	27,9	2,9	2
	24	2,1	,0- 4,1		46,3	4,1	4
	36	3,0	,3- 5,7		59,4	8,6	5
	48	3,0	. - .		67,6	11,9	5
LK-Rezidiv	12	.	. - .	244	28,7	2,9	0
	24	.	. - .		48,0	4,1	0
	36	.	. - .		61,5	8,6	0
	48	.	. - .		69,7	11,9	0
weiterer Tumor	12	1,1	-,4- 2,6	244	28,7	2,9	2
	24	3,1	,4- 5,8		47,1	4,1	5
	36	4,8	1,3- 8,3		59,8	8,2	7
	48	4,8	. - .		67,2	11,1	7
Alle Progredienten	12	39,9	33,3-46,6	244	18,4	2,9	86
	24	53,4	46,5-60,4		20,5	4,1	118
	36	58,5	51,5-65,4		24,2	7,4	129
	48	64,6	57,7-71,4		27,5	10,2	135

N = Anzahl der Fälle mit Vollremission

E = Anzahl der Ereignisse

Ereignis	beob. Überl.	rel. Überl.	95%-KI ±	N	zens. %
Lokalrezidiv	34,1	34,7	8,0	137	,7
Metastase	,0	,0	,0	6	,0
LK-Rezidiv	,0	,0	.	0	.
weiterer Tumor	70,0	70,3	.	10	40,0
Alle Progredienten	34,8	35,5	7,8	146	2,7

medianes Überleben nach Progression

Lokalrezidiv	1,1 Jahre
Metastase	,0 Jahre
LK-Rezidiv	
weiterer Tumor	>2,0 Jahre
Alle Progredienten	1,1 Jahre

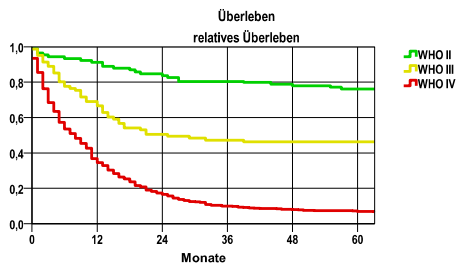
ZNS-Tumore C70-72

Diagnosejahre
2007 bis 2012

5-Jahres-Überleben nach Primärtumorausbreitung

WHO-Grad	beob. Überl.	rel. Überl.	95%-KI ±	N	zens. %
WHO II	72,9	76,1	9,4	85	3,5
WHO III	44,3	46,3	.	79	5,1
WHO IV	6,2	7,0	2,2	479	,6

nur Ersterkrankungen



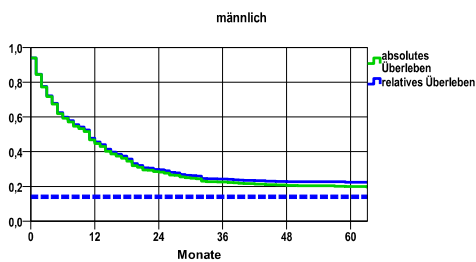
mediane Überlebenszeit

WHO II >5,0 Jahre
WHO III 2,0 Jahre
WHO IV ,6 Jahre

Überleben gesamt, männlich

Jahr	beob. Überl.	rel. Überl.	95%-KI ±	N	zens. %
1	44,6	45,6	4,8	417	,0
2	28,3	29,6	4,3	.	,0
3	22,5	24,2	4,0	.	,0
4	20,6	22,7	3,9	.	,0
5	19,9	22,5	3,8	.	2,6

nur Ersterkrankungen



mediane Überlebenszeit

,9 Jahre

Vergleichswert - - - , 5-Jahres-Überleben (%)

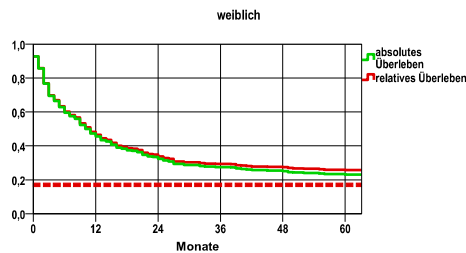
RKI, BRD 2011-2012, niedrigster Wert, 14,0
männlich

verwendete Sterbetafel:
Sachsen 1995-2011

weiblich

Jahr	beob. Überl.	rel. Überl.	95%-KI ±	N	zens. %
1	45,5	46,4	5,3	334	,0
2	32,3	33,7	5,0	.	,0
3	27,5	29,3	4,8	.	,0
4	25,1	27,5	4,7	.	,0
5	23,0	25,8	4,5	.	1,8

nur Ersterkrankungen



mediane Überlebenszeit

,9 Jahre

Vergleichswert - - - , 5-Jahres-Überleben (%)

RKI, BRD 2011-2012, niedrigster Wert, 17,0
Wert, weiblich