

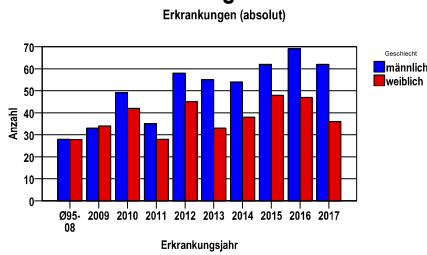
**Plasmozytom C90**

**Durchschnittlich erfasste Erkrankungszahlen**

Zeitraum	Geschlecht	N	rohe Rate	altersstandardisierte Rate (ESR)*	arithm. Alter Jahre	medianes Alter Jahre	Vergleich medianes Alter	Vergleichsquelle
2012 - 2016	männlich	298	14,0	7,8	70,0	71,9	72,0	RKI, BRD 2013-2014
	weiblich	211	9,6	4,3	72,3	73,8	74,0	

\* europastandardisierte Rate

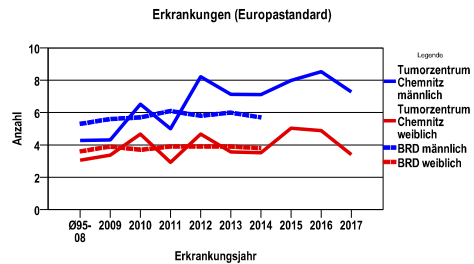
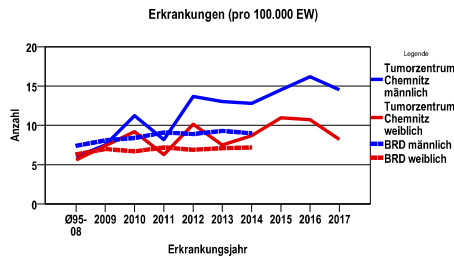
**Anzahl Neuerkrankungen**



**Neuerkrankungsraten je 100.000 Einwohner**

Jahr	absolut männlich	absolut weiblich	Rohe Rate männlich	Rohe Rate weiblich	Stand. Rate männlich	Stand. Rate weiblich
2017	62	48	14,5	11,0	8,0	5,0
2016	69	47	16,2	10,7	8,5	4,9
2015	62	48	14,5	11,0	8,0	5,0
2014	54	38	12,8	8,7	7,1	3,5
2013	55	33	13,0	7,5	7,1	3,6
2012	58	45	13,7	10,2	8,2	4,7
2011	35	28	8,2	6,3	5,0	2,9
2010	49	42	11,2	9,2	6,5	4,7
2009	33	34	7,5	7,4	4,3	3,4
Ø95-08	28	28	6,0	5,6	4,3	3,1

Stand. Rate = Europastandard



Vergleichswerte - - - - ; - - - -

RKI, BRD 2014, männlich 9,0

RKI, BRD 2014, weiblich 7,2

Vergleichswerte - - - - ; - - - -

RKI, BRD 2014, männlich 5,7

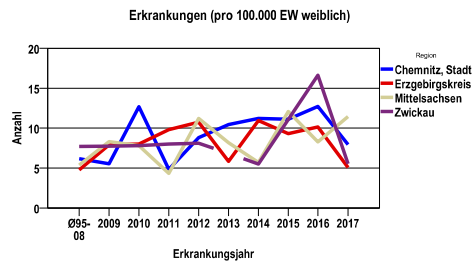
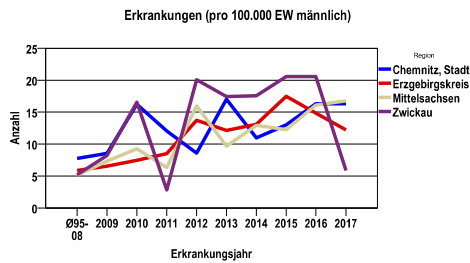
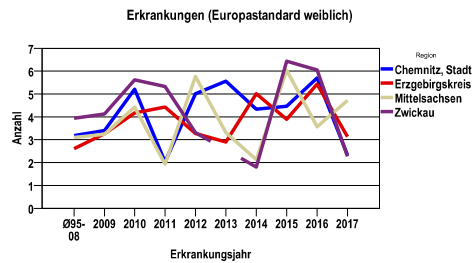
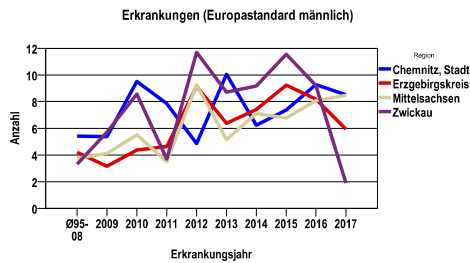
RKI, BRD 2014, weiblich 3,8

**Zahl der Neuerkrankungen nach Stadt-/Landkreisen**

Tumorzentrum Chemnitz	absolut männlich					absolut weiblich				
	2017	2016	2015	2014	2013	2017	2016	2015	2014	2013
Chemnitz, Stadt	20	20	16	13	20	10	16	14	14	13
Erzgebirgskreis (anteilig 66,8%)	14	17	20	15	14	6	12	11	13	7
Mittelsachsen	26	25	19	20	15	18	13	19	9	13
Zwickau (anteilig 21,7%)	2	7	7	6	6	2	6	4	2	0

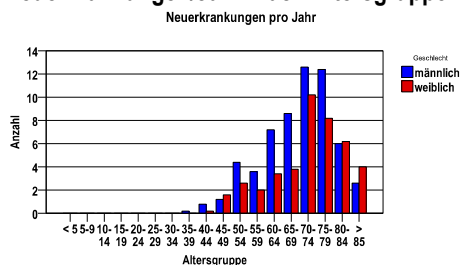
**Neuerkrankungsrate nach Stadt-/Landkreisen (n/100.000 Einwohner), altersstandardisiert (ESR)**

Region	Stand. Rate männlich					Stand. Rate weiblich				
	2017	2016	2015	2014	2013	2017	2016	2015	2014	2013
Chemnitz, Stadt	8,5	9,3	7,4	6,2	10,1	2,3	5,7	4,5	4,3	5,6
Erzgebirgskreis	5,9	8,2	9,2	7,4	6,4	3,1	5,4	3,9	5,0	2,9
Mittelsachsen	8,5	8,1	6,8	7,1	5,2	4,7	3,6	6,0	2,1	3,3
Zwickau	1,9	9,2	11,5	9,2	8,7	2,3	6,0	6,4	1,8	,0

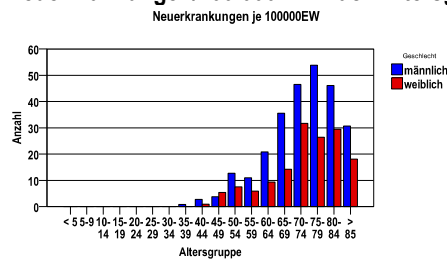


**Diagnosejahre**  
2012 bis 2016

**Neuerkrankungen/Jahr nach Altersgruppen**



**Neuerkrankungen/100.000 EW nach Altersgruppen**



**Plasmozytom C90**

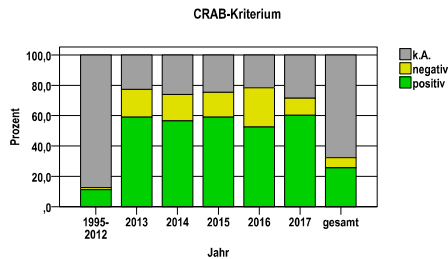
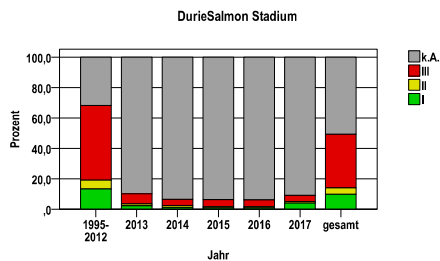
Diagnosejahre
2012 bis 2016

**Häufigkeit der Tumorerkrankungen nach der Lokalisation (ICD-O)**

ICD-O	Bezeichnung	m	%m	w	%w	ges.	%ges.
C42	Hämatopoetisches und retikuloendotheliales System	285	95,6	206	97,6	491	96,5
C41	Knochen, Gelenke und Gelenkknorpel sonstiger und nicht näher bezeichneter Lokalisationen	7	2,3	2	,9	9	1,8
sonst.	sonstige Lokalisationen	6	2,0	3	1,4	9	1,8
	Gesamt	298	58,5	211	41,5	509	.

**Histologische Häufigkeitsverteilung**

Bezeichnung	M-Code	N	%	% gesamt
Multiples Myelom	9732/3	475	93,3%	93,3%
Plasmozytom o.n.A.	9731/3	20	3,9%	3,9%
sonstige maligne Histologien		14	2,8%	2,8%
maligne Histologien gesamt		509		100%



Hinweis: Das CRAB-Kriterium als prognostisch relevantes Kriterium löst in der Dokumentation die Einteilung nach DurieSalmon ab.

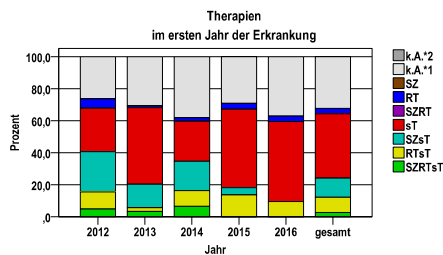
Jahr	I	II	III	k.A.	gesamt
1995-2012	148	64	543	350	1105
2013	2	1	6	79	88
2014	1	1	4	86	92
2015	1	1	5	103	110
2016	1	1	5	109	116
2017	4	1	4	89	98
gesamt	157	69	567	816	1609
%	10	4	35	51	100
1995-2012	13,4%	5,8%	49,1%	31,7%	
2013	2,3%	1,1%	6,8%	89,8%	
2014	1,1%	1,1%	4,3%	93,5%	
2015	,9%	,9%	4,5%	93,6%	
2016	,9%	,9%	4,3%	94,0%	
2017	4,1%	1,0%	4,1%	90,8%	
gesamt	9,8%	4,3%	35,2%	50,7%	

Jahr	positiv	negativ	k.A.	gesamt
1995-2012	124	15	966	1105
2013	52	16	20	88
2014	52	16	24	92
2015	65	18	27	110
2016	61	30	25	116
2017	59	11	28	98
gesamt	413	106	1090	1609
%	26	7	68	100
1995-2012	11,2%	1,4%	87,4%	
2013	59,1%	18,2%	22,7%	
2014	56,5%	17,4%	26,1%	
2015	59,1%	16,4%	24,5%	
2016	52,6%	25,9%	21,6%	
2017	60,2%	11,2%	28,6%	
gesamt	25,7%	6,6%	67,7%	

## Plasmozytom C90

## Therapien im ersten Jahr nach Diagnosenstellung\*

Jahr	SZRTsT	RTsT	SZsT	sT	SZRT	RT	SZ	k.A.*1	k.A.*2	gesamt	sT %
2012	5	11	26	28	0	6	0	27	0	103	27,2
2013	3	2	13	42	0	1	0	27	0	88	47,7
2014	6	9	17	23	0	2	0	35	0	92	25,0
2015	0	15	5	54	0	4	0	32	0	110	49,1
2016	0	11	0	58	0	4	0	43	0	116	50,0
gesamt	14	48	61	205	0	17	0	164	0	509	40,3
%	3	9	12	40	0	3	0	32	0	100	.



sT = systemische Therapie  
 RT = Strahlentherapie  
 SZ = Stammzellentransplantation  
 k.A. = keine Angabe

Diagnosejahre
2012 bis 2016

## Stammzellentransplantation im ersten Jahr nach Diagnosenstellung\*

OPS	Anzahl	%	OPS-Schlüssel Version 2015
8-805	75	100,0	Transfusion von peripher gewonnenen hämatopoetischen Stammzellen
gesamt	75	.	

## Systemische Therapien im ersten Jahr nach Diagnosenstellung\*

Beschreibung	Typ	Anzahl	%
Melphalan	C	114	34,8
Bortezomib, Melphalan, Prednisolon	C	91	27,7
Bortezomib	C	79	24,1
Cyclophosphamid	C	72	22,0
Cyclophosphamid, Dexamethason, Doxorubicin	C	60	18,3
Bortezomib, Dexamethason, Doxorubicin	C	51	15,5
Lenalidomid	C	47	14,3
Bortezomib, Cyclophosphamid	C	36	11,0
Doxorubicin	C	18	5,5
Bortezomib, Dexamethason, Lenalidomid	C	18	5,5
Melphalan, Prednison	C	17	5,2
Bortezomib, Dexamethason	C	17	5,2
Bendamustin	C	8	2,4
Medikament o. n. A.	C	5	1,5
Bendamustin, Bortezomib	C	4	1,2
Bortezomib	I	49	14,9
Elotuzumab	I	9	2,7
Lenalidomid	I	5	1,5
Denosumab	I	5	1,5
Carfilzomib	I	5	1,5
gesamt Anzahl der Fälle		328	.

## Protokolltyp:

CM – Monochemoth.  
 CP – Polychemoth.  
 C – Chemotherapie o.n.A.  
 IC – Immun-/Chemoth.  
 H – Hormontherapie  
 I – Immuntherapie  
 IU – unspezif. Immunth.  
 IS – spezif. Immunth.

gesamt = Anzahl der therapierten Fälle; Mehrfachnennungen von Therapien sind pro Fall möglich; Prozentzahl bezieht sich auf den Anteil an den systemisch therapierten Gesamtfällen

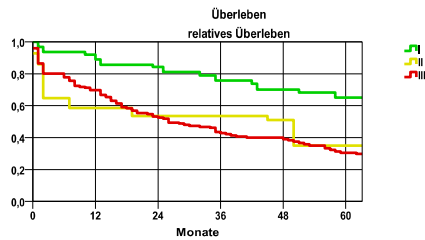
\*Bei Eintritt eines Rezidivs werden weitere Therapien nicht ausgewiesen.

Diagnosejahre
2008 bis 2013

**5-Jahres-Überleben nach DurieSalmon-Stadium**

Stadium	beob. Überl.	rel. Überl.	95%-KI ±	N	zens. %
I	54,7	65,0	18,3	29	6,9
II	28,6	34,9	23,7	14	,0
III	25,0	30,4	7,7	123	1,6

nur Ersterkrankungen



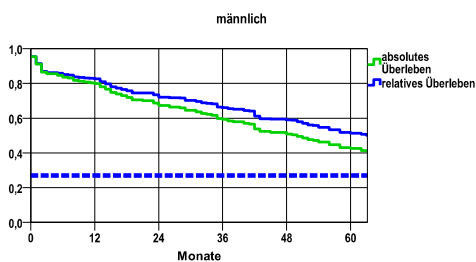
**mediane Überlebenszeit**

I	>5,0 Jahre
II	4,0 Jahre
III	2,1 Jahre

**Überleben gesamt, männlich**

Jahr	beob. Überl.	rel. Überl.	95%-KI ±	N	zens. %
1	79,9	82,7	5,4	214	,0
2	67,3	72,1	6,3	.	,0
3	59,3	66,0	6,6	.	,0
4	50,9	59,0	6,7	.	,0
5	42,5	51,4	6,7	.	7,0

nur Ersterkrankungen



**mediane Überlebenszeit**

>5,0 Jahre

**Vergleichswert - - - - , 5-Jahres-Überleben (%)**

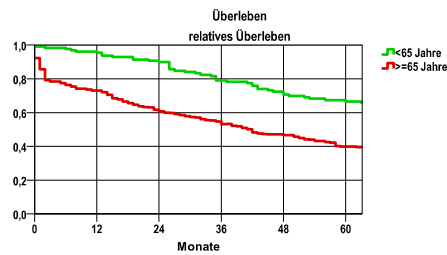
RKI, BRD 2011-2012, niedrigster Wert, männlich 27,0

verwendete Sterbetafel:
Sachsen 1995-2011

**5-Jahres-Überleben nach Altersgruppen**

Altersgruppe	beob. Überl.	rel. Überl.	95%-KI ±	N	zens. %
<65 Jahre	64,1	66,6	8,8	115	7,8
>=65 Jahre	31,2	39,8	5,6	272	5,5

nur Ersterkrankungen



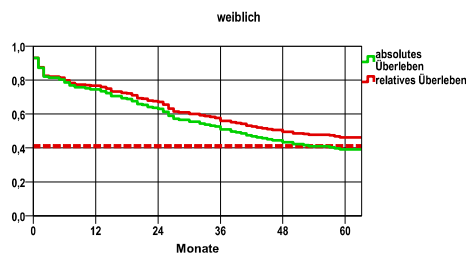
**mediane Überlebenszeit**

<65 Jahre	>5,0 Jahre
=65 Jahre	,4 Jahre

**weiblich**

Jahr	beob. Überl.	rel. Überl.	95%-KI ±	N	zens. %
1	74,6	76,7	6,5	173	,0
2	63,0	67,1	7,2	.	,0
3	50,9	56,0	7,4	.	,0
4	43,4	49,5	7,4	.	,0
5	39,1	46,2	7,3	.	5,2

nur Ersterkrankungen



**mediane Überlebenszeit**

3,9 Jahre

**Vergleichswert - - - - , 5-Jahres-Überleben (%)**

RKI, BRD 2011-2012, niedrigster Wert, weiblich 41,0