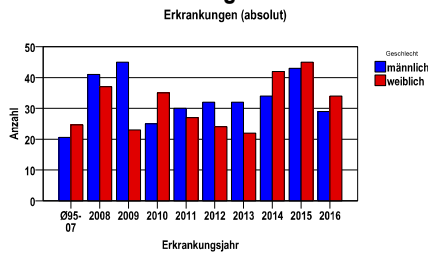


Durchschnittlich erfasste Erkrankungszahlen

Zeitraum	Geschlecht	N	rohe Rate	altersstandardisierte Rate (ESR)*	arithm. Alter Jahre	medianes Alter Jahre	Vergleich medianes Alter	Vergleichsquelle
2011 - 2015	männlich	171	11,6	6,2	70,1	72,2	71,5	RKI, BRD 2011-2012
	weiblich	160	10,2	4,8	70,4	71,5	73,5	

* europastandardisierte Rate

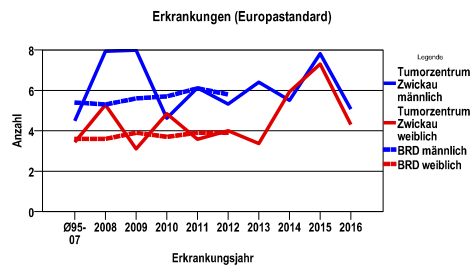
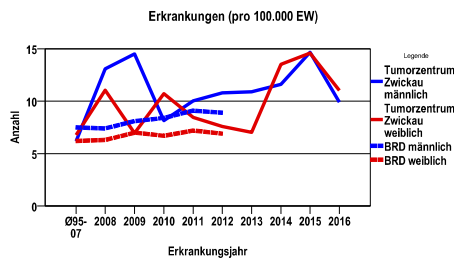
Anzahl Neuerkrankungen



Neuerkrankungsraten je 100.000 Einwohner

Jahr	absolut männlich	absolut weiblich	Rohe Rate männlich	Rohe Rate weiblich	Stand. Rate männlich	Stand. Rate weiblich
2016	29	34	9,9	11,0	5,1	4,3
2015	43	45	14,7	14,6	7,8	7,3
2014	34	42	11,6	13,5	5,5	5,9
2013	32	22	10,9	7,0	6,4	3,4
2012	32	24	10,8	7,6	5,3	4,0
2011	30	27	10,0	8,5	6,1	3,6
2010	25	35	8,1	10,7	4,6	4,8
2009	45	23	14,5	7,0	8,0	3,1
2008	41	37	13,1	11,1	7,9	5,3
Ø95-07	21	25	6,2	6,8	4,5	3,4

Stand. Rate = Europastandard



Vergleichswerte - - - ; - - -

RKI, BRD 2012, männlich 8,9

RKI, BRD 2012, weiblich 6,9

Vergleichswerte - - - ; - - -

RKI, BRD 2012, männlich 5,8

RKI, BRD 2012, weiblich 3,9

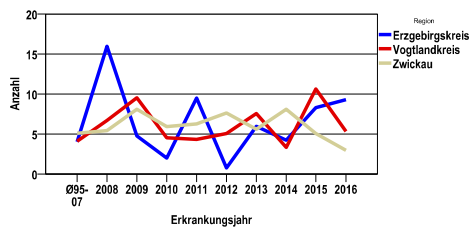
Zahl der Neuerkrankungen nach Stadt-/Landkreisen

Tumorzentrum Zwickau	absolut männlich	absolut weiblich
	2016	2015	2014	2013	2012	2016	2015	2014	2013	2012
Erzgebirgskreis (anteilig 33,2%)	11	8	5	6	1	8	11	7	3	3
Vogtlandkreis	11	23	9	14	11	15	14	17	10	10
Zwickau (anteilig 78,3%)	7	12	20	12	20	11	20	18	9	11

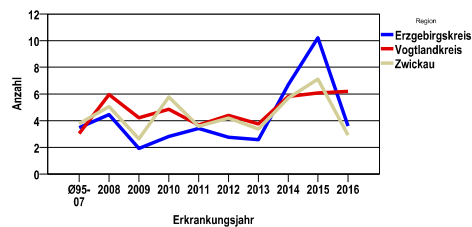
Neuerkrankungsrate nach Stadt-/Landkreisen (n/100.000 Einwohner), altersstandardisiert (ESR)

Region	Stand. Rate männlich	Stand. Rate weiblich
	2016	2015	2014	2013	2012	2016	2015	2014	2013	2012
Erzgebirgskreis	9,3	8,3	4,2	5,9	,8	3,6	10,2	6,7	2,6	2,7
Vogtlandkreis	5,3	10,6	3,3	7,6	5,1	6,2	6,1	5,8	3,8	4,4
Zwickau	2,9	5,0	8,1	5,6	7,6	2,9	7,1	5,7	3,4	4,2

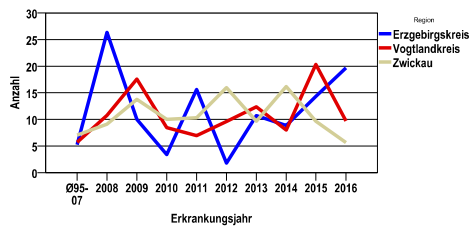
Erkrankungen (Europastandard männlich)



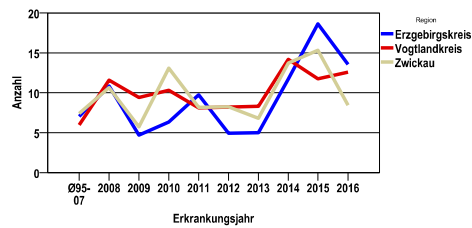
Erkrankungen (Europastandard weiblich)



Erkrankungen (pro 100.000 EW männlich)



Erkrankungen (pro 100.000 EW weiblich)

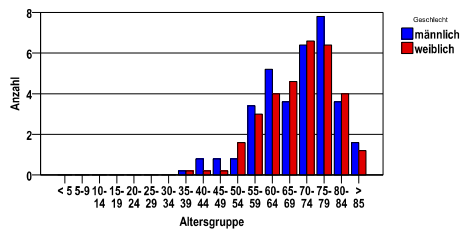


Diagnosejahre

2011 bis 2015

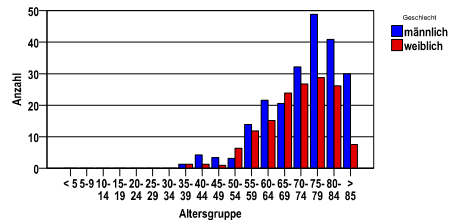
Neuerkrankungen/Jahr nach Altersgruppen

Neuerkrankungen pro Jahr



Neuerkrankungen/100.000 EW nach Altersgruppen

Neuerkrankungen je 100000EW



Plasmozytom C90

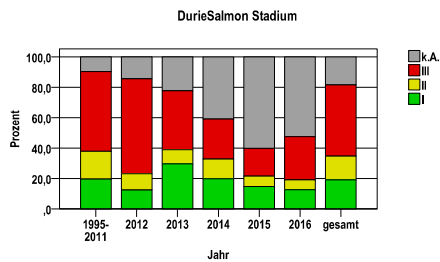
Diagnosejahre
2011 bis 2015

Häufigkeit der Tumorerkrankungen nach der Lokalisation (ICD-O)

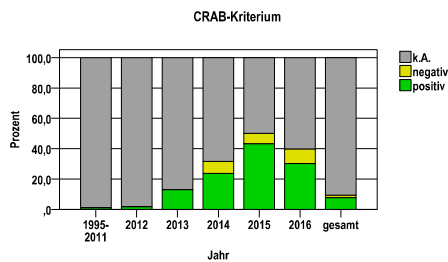
ICD-O	Bezeichnung	m	%m	w	%w	ges.	%ges.
C42	Hämatopoetisches und retikuloendotheliales System	165	96,5	158	98,8	323	97,6
C40	Knochen, Gelenke und Gelenkknorpel der Extremitäten	2	1,2	1	,6	3	,9
C31	Nasennebenhöhlen	2	1,2	0	.	2	,6
C32	Larynx	1	,6	0	.	1	,3
C34	Bronchus und Lunge	1	,6	0	.	1	,3
C77	Lymphknoten	0	.	1	,6	1	,3
	Gesamt	171	51,7	160	48,3	331	.

Histologische Häufigkeitsverteilung

Bezeichnung	M-Code	N	%	% gesamt
Multiples Myelom	9732/3	262	80,4%	79,2%
Plasmozytom o.n.A.	9731/3	61	18,7%	18,4%
sonstige maligne Histologien		3	0,9%	0,9%
maligne Histologien gesamt		326		98,5%
nicht histologisch gesichert		5		1,5%



Jahr	I	II	III	k.A.	gesamt
1995-2011	167	155	447	82	851
2012	7	6	35	8	56
2013	16	5	21	12	54
2014	15	10	20	31	76
2015	13	6	16	53	88
2016	8	4	18	33	63
gesamt	226	186	557	219	1188
%	19	16	47	18	100
1995-2011	19,6%	18,2%	52,5%	9,6%	
2012	12,5%	10,7%	62,5%	14,3%	
2013	29,6%	9,3%	38,9%	22,2%	
2014	19,7%	13,2%	26,3%	40,8%	
2015	14,8%	6,8%	18,2%	60,2%	
2016	12,7%	6,3%	28,6%	52,4%	
gesamt	19,0%	15,7%	46,9%	18,4%	

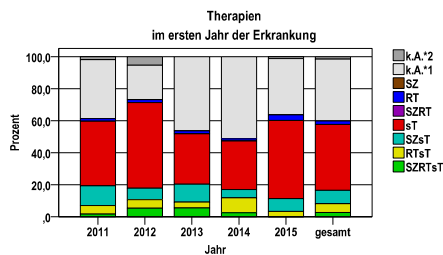


Jahr	positiv	negativ	k.A.	gesamt
1995-2011	8	0	843	851
2012	1	0	55	56
2013	7	0	47	54
2014	18	6	52	76
2015	38	6	44	88
2016	19	6	38	63
gesamt	91	18	1079	1188
%	8	2	91	100
1995-2011	,9%	,0%	99,1%	
2012	1,8%	,0%	98,2%	
2013	13,0%	,0%	87,0%	
2014	23,7%	7,9%	68,4%	
2015	43,2%	6,8%	50,0%	
2016	30,2%	9,5%	60,3%	
gesamt	7,7%	1,5%	90,8%	

Hinweis: Das CRAB-Kriterium als prognostisch relevantes Kriterium löst in der Dokumentation die Einteilung nach DurieSalmon ab.

Therapien im ersten Jahr nach Diagnosenstellung*

Jahr	SZRTsT	RTsT	SZsT	sT	SZRT	RT	SZ	k.A.*1	k.A.*2	gesamt	sT %
2011	1	3	7	23	0	1	0	21	1	57	40,4
2012	3	3	4	30	0	1	0	12	3	56	53,6
2013	3	2	6	17	0	1	0	25	0	54	31,5
2014	2	7	4	23	0	1	0	39	0	76	30,3
2015	0	3	7	43	0	3	0	31	1	88	48,9
gesamt	9	18	28	136	0	7	0	128	5	331	41,1
%	3	5	8	41	0	2	0	39	2	100	.



sT = systemische Therapie
RT = Strahlentherapie
SZ = Stammzellentransplantation
k.A. = keine Angabe

Diagnosejahre
2011 bis 2015

Stammzellentransplantation im ersten Jahr nach Diagnosenstellung*

OPS	Anzahl	%	OPS-Schlüssel Version 2015
8-805	37	100,0	Transfusion von peripher gewonnenen hämatopoetischen Stammzellen
gesamt	37	.	

Systemische Therapien im ersten Jahr nach Diagnosenstellung*

Beschreibung	Typ	Anzahl	%
Bortezomib, Melphalan, Prednisolon	C	76	39,8
Melphalan	C	34	17,8
Cyclophosphamid	C	23	12,0
Bortezomib, Dexamethason, Doxorubicin	C	20	10,5
Bortezomib	C	19	9,9
Bortezomib, Cyclophosphamid	C	18	9,4
Bendamustin, Bortezomib, Prednisolon	C	18	9,4
Cyclophosphamid, Dexamethason, Doxorubicin	C	16	8,4
Bortezomib, Dexamethason	C	15	7,9
Lenalidomid	C	14	7,3
Bendamustin, Prednisolon	C	12	6,3
Dexamethason	C	8	4,2
Bortezomib, Cyclophosphamid, Dexamethason	C	7	3,7
Bortezomib, Melphalan	C	6	3,1
Melphalan, Prednisolon	C	6	3,1
Bendamustin	C	5	2,6
Dexamethason, Lenalidomid	C	5	2,6
Dexamethason, Doxorubicin, Vincristin	C	3	1,6
Dexamethason, Melphalan	C	3	1,6
Bendamustin, Bortezomib	C	3	1,6
Dexamethason, Doxorubicin, Lenalidomid	C	3	1,6
Bortezomib, Dexamethason, Lenalidomid	C	3	1,6
Cyclophosphamid, Dexamethason, Etoposid	C	2	1,0
Bortezomib, Dexamethason, Melphalan	C	2	1,0
Bortezomib, Prednisolon	C	2	1,0
Bendamustin, Bortezomib, Dexamethason	C	2	1,0
Denosumab	I	5	2,6
gesamt Anzahl der Fälle		191	.

Protokolltyp:
CM – Monotherapie
CP – Polychemo.
C – Chemotherapie o.n.A.
IC – Immun-/Chemoth.
H – Hormontherapie
I – Immuntherapie
IU – unspezif. Immunth.
IS – spezif. Immunth.

gesamt = Anzahl der therapierten Fälle; Mehrfachnennungen von Therapien sind pro Fall möglich; Prozentzahl bezieht sich auf den Anteil an den systemisch therapierten Gesamtfällen

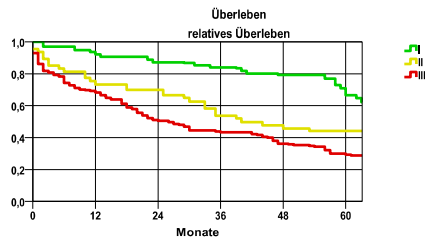
*Bei Eintritt eines Rezidivs werden weitere Therapien nicht ausgewiesen.

Diagnosejahre
2007 bis 2012

5-Jahres-Überleben nach DurieSalmon-Stadium

Stadium	beob. Überl.	rel. Überl.	95%-KI ±	N	zens. %
I	57,7	66,6	13,0	59	10,2
II	37,8	44,1	14,2	45	4,4
III	24,6	29,4	6,5	171	5,8

nur Ersterkrankungen



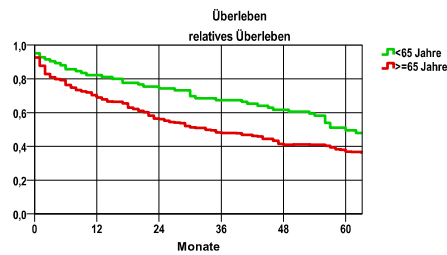
mediane Überlebenszeit

I	>5,0 Jahre
II	3,3 Jahre
III	2,1 Jahre

5-Jahres-Überleben nach Altersgruppen

Altersgruppe	beob. Überl.	rel. Überl.	95%-KI ±	N	zens. %
<65 Jahre	47,5	49,6	11,1	82	11,0
>=65 Jahre	29,5	36,8	5,9	231	3,9

nur Ersterkrankungen



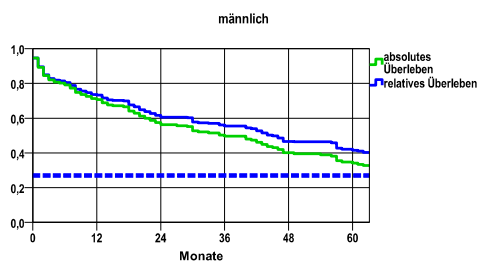
mediane Überlebenszeit

<65 Jahre	5,0 Jahre
=65 Jahre	,7 Jahre

Überleben gesamt, männlich

Jahr	beob. Überl.	rel. Überl.	95%-KI ±	N	zens. %
1	70,7	73,2	6,9	167	,0
2	56,3	60,5	7,5	.	,0
3	49,7	55,5	7,6	.	,0
4	40,1	46,6	7,4	.	,0
5	34,1	41,5	7,3	.	4,8

nur Ersterkrankungen



mediane Überlebenszeit

3,7 Jahre

Vergleichswert - - - - , 5-Jahres-Überleben (%)

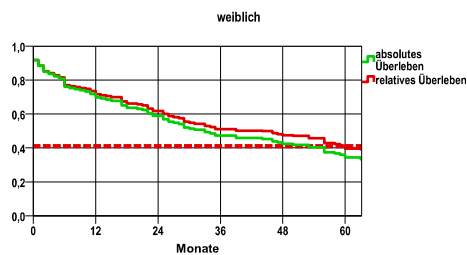
RKI, BRD 2011-2012, niedrigster Wert, männlich 27,0

verwendete Sterbetafel:
Sachsen 1995-2011

weiblich

Jahr	beob. Überl.	rel. Überl.	95%-KI ±	N	zens. %
1	69,9	71,6	7,4	146	,0
2	58,9	61,8	8,0	.	,0
3	47,3	51,0	8,1	.	,0
4	42,5	47,4	8,0	.	,0
5	34,3	39,6	7,8	.	6,8

nur Ersterkrankungen



mediane Überlebenszeit

3,6 Jahre

Vergleichswert - - - - , 5-Jahres-Überleben (%)

RKI, BRD 2011-2012, niedrigster Wert, weiblich 41,0