

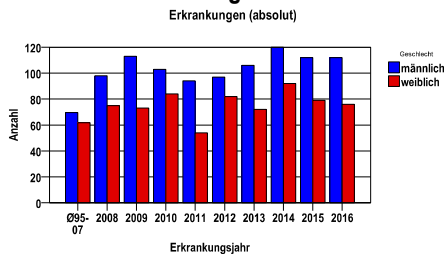
**Leukämien C91-95**

**Durchschnittlich erfasste Erkrankungszahlen**

Zeitraum	Geschlecht	N	rohe Rate	altersstandardisierte Rate (ESR)*	arithm. Alter Jahre	medianes Alter Jahre	Vergleich medianes Alter	Vergleichsquelle
2011 - 2015	männlich	529	24,9	15,0	67,7	71,5	71,0	RKI, BRD 2013-2014
	weiblich	379	17,2	9,3	68,5	72,8	73,0	

\* europastandardisierte Rate

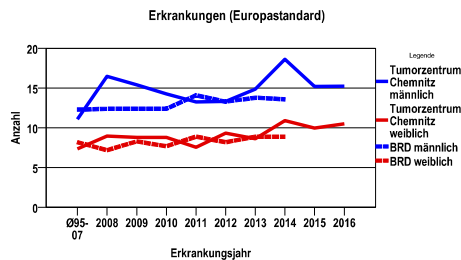
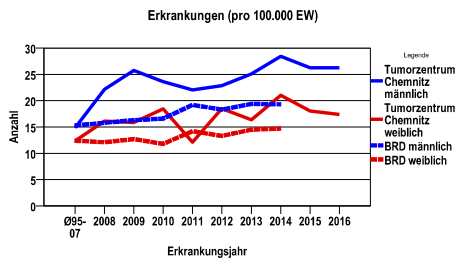
**Anzahl Neuerkrankungen**



**Absolute Neuerkrankungen und Neuerkrankungsraten je 100.000 Einwohner**

Jahr	absolut männlich	absolut weiblich	Rohe Rate männlich	Rohe Rate weiblich	Stand. Rate männlich	Stand. Rate weiblich
2016	112	76	26,3	17,4	15,3	10,5
2015	112	79	26,3	18,1	15,2	10,0
2014	120	92	28,4	21,0	18,6	10,9
2013	106	72	25,1	16,4	14,9	8,6
2012	97	82	22,9	18,5	13,4	9,3
2011	94	54	22,0	12,1	13,3	7,6
2010	103	84	23,6	18,4	14,3	8,8
2009	113	73	25,7	15,9	15,4	8,8
2008	98	75	22,1	16,1	16,5	9,0
Ø95-07	70	62	14,9	12,4	11,1	7,4

Stand. Rate = Europastandard



**Vergleichswerte**

RKI, BRD 2014, männlich	19,3
RKI, Sachsen 2003-2004, männlich	14,2
RKI, BRD 2014, weiblich	14,7
RKI, Sachsen 2003-2004, weiblich	13,2

**Vergleichswerte**

RKI, BRD 2014, männlich	13,6
RKI, Sachsen 2003-2004, männlich	11,1
RKI, BRD 2014, weiblich	8,9
RKI, Sachsen 2003-2004, weiblich	7,5

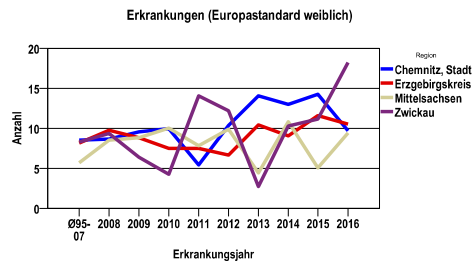
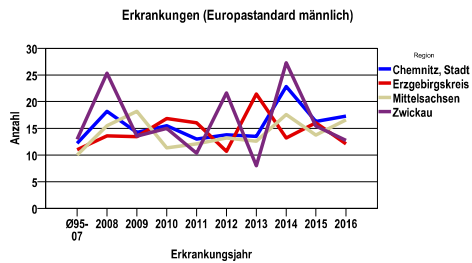
**Leukämien C91-95**

**Zahl der Neuerkrankungen nach Stadt-/Landkreisen**

Tumorzentrum Chemnitz	absolut männlich	.	.	.	.	absolut weiblich	.	.	.	.
	2016	2015	2014	2013	2012	2016	2015	2014	2013	2012
Chemnitz, Stadt	34	31	37	29	27	21	29	27	31	25
Erzgebirgskreis (anteilig 66,8%)	24	34	26	39	22	21	23	19	21	18
Mittelsachsen	47	39	43	32	34	23	20	38	18	30
Zwickau (anteilig 21,7%)	7	8	14	6	14	11	7	8	2	9

**Neuerkrankungsrate nach Stadt-/Landkreisen (n/100.000 Einwohner), altersstandardisiert (ESR)**

Region	Stand. Rate männlich	.	.	.	.	Stand. Rate weiblich	.	.	.	.
	2016	2015	2014	2013	2012	2016	2015	2014	2013	2012
Chemnitz, Stadt	17,3	16,3	22,8	13,5	13,8	9,7	14,2	13,0	14,0	10,4
Erzgebirgskreis	12,1	16,0	13,2	21,4	10,7	10,5	11,6	9,1	10,4	6,7
Mittelsachsen	16,6	13,7	17,6	12,6	13,2	9,4	5,1	10,8	4,4	9,9
Zwickau	12,7	15,4	27,3	8,0	21,6	18,2	11,2	10,3	2,7	12,2

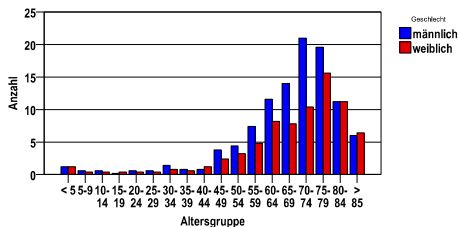


**Leukämien C91-95**

<b>Diagnosejahre</b>
2011 bis 2015

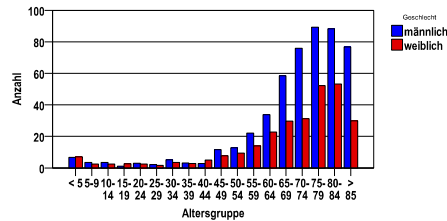
**Neuerkrankungen/Jahr nach Altersgruppen**

Neuerkrankungen pro Jahr



**Neuerkrankungen/100.000 EW nach Altersgruppen**

Neuerkrankungen je 100000EW



**Häufigkeit der Tumorerkrankungen nach der Lokalisation (ICD-O)**

ICD-O	Bezeichnung	m	%m	w	%w	ges.	%ges.
C42.1	Knochenmark	461	87,1	313	82,6	774	85,2
C42.0	Blut	52	9,8	55	14,5	107	11,8
C77.8	Lymphknoten mehrerer Regionen	3	,6	3	,8	6	,7
C42.4	Hämatopoetisches System o.n.A.	3	,6	0	.	3	,3
C77.0	Lymphknoten des Kopfes, des Gesichtes und des Halses	2	,4	1	,3	3	,3
C77.3	Lymphknoten der Achseln und Arme	1	,2	2	,5	3	,3
C38.3	Mediastinum o.n.A.	1	,2	1	,3	2	,2
C22.0	Leber	0	.	1	,3	1	,1
C38.4	Pleura o.n.A.	1	,2	0	.	1	,1
C49.0	Bindegewebe, Subkutangewebe und sonstige Weichteile des Kopfes, des Gesichtes und des Halses	1	,2	0	.	1	,1
C49.1	Bindegewebe, Subkutangewebe und sonstige Weichteile der oberen Extremität und der Schulter	0	.	1	,3	1	,1
C49.2	Bindegewebe, Subkutangewebe und sonstige Weichteile der unteren Extremität und der Hüfte	1	,2	0	.	1	,1
C77.1	Intrathorakaler Lymphknoten	0	.	1	,3	1	,1
C77.2	Intraabdominaler Lymphknoten	1	,2	0	.	1	,1
C77.4	Lymphknoten der Inguinalregion und des Beines	0	.	1	,3	1	,1
C77.5	Beckenlymphknoten	1	,2	0	.	1	,1
C77.9	Lymphknoten o.n.A.	1	,2	0	.	1	,1
	Gesamt	529	58,3	379	41,7	908	.

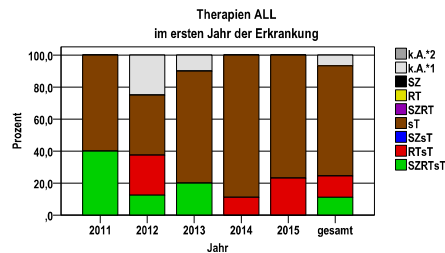
**Histologische Häufigkeitsverteilung**

Bezeichnung	M-Code	N	%	gesamt
Chronische lymphatische B-Zell-Leukämie/kleinzelliges lymphozytisches Lymphom	9823/3	449	49,4%	49,4%
Akute myeloische Leukämie mit Ausreifung	9874/3	61	6,7%	6,7%
Chronische myeloische Leukämie, BCR/ABL positiv	9875/3	47	5,2%	5,2%
Chronische myelomonozytäre Leukämie o.n.A.	9945/3	39	4,3%	4,3%
Akute myeloische Leukämie ohne Ausreifung	9873/3	36	4,0%	4,0%
Akute myeloische Leukämie mit Myelodysplasie-ähnlichen Veränderungen	9895/3	35	3,9%	3,9%
Akute myelomonozytäre Leukämie	9867/3	34	3,7%	3,7%
sonstige maligne Histologien		207	22,8%	22,8%
maligne Histologien gesamt		908		100%

ALL C91.0

Therapien im ersten Jahr nach Diagnosenstellung\*

Jahr	SZRTsT	RTsT	SZsT	sT	SZRT	RT	SZ	k.A.*1	k.A.*2	gesamt	sT %
2011	2	0	0	3	0	0	0	0	0	5	60,0
2012	1	2	0	3	0	0	0	2	0	8	37,5
2013	2	0	0	7	0	0	0	1	0	10	70,0
2014	0	1	0	8	0	0	0	0	0	9	88,9
2015	0	3	0	10	0	0	0	0	0	13	76,9
gesamt	5	6	0	31	0	0	0	3	0	45	68,9
%	11	13	0	69	0	0	0	7	0	100	.



sT = systemische Therapie  
RT = Strahlentherapie  
SZ = Stammzellentransplantation

k.A.\*1 = keine tumorspezifische Therapie, jedoch histologisch gesichert  
k.A.\*2 = keine tumorspezifische Therapie, nur klinische Sicherung des Tumors

<b>Diagnosejahre</b>
2011 bis 2015

Stammzellentransplantation im ersten Jahr nach Diagnosenstellung\*

OPS	Anzahl	%	OPS-Schlüssel Version 2015
8-805	5	100,0	Transfusion von peripher gewonnenen hämatopoetischen Stammzellen
gesamt	5	.	

gesamt = Anzahl der transplantierten Fälle (entspricht der Transplantations-Anzahl der vorhergehende Tabelle); Mehrfachnennungen bei den OPS-Nummern sind pro Fall möglich; Prozentzahl bezieht sich auf den Anteil an den Gesamtfällen

\*Bei Eintritt eines Rezidivs werden weitere Therapien nicht ausgewiesen.

Systemische Therapien im ersten Jahr nach Diagnosenstellung\*

Beschreibung	Typ	Anzahl	%
Medikament o. n. A.	C	21	50,0
Cyclophosphamid	C	19	45,2
Asparaginase, Daunorubicin, Dexamethason, Vincristin	C	10	23,8
Cytarabin, Dexamethason, Etoposid, Methotrexat, Vindesin	C	9	21,4
Cyclophosphamid, Cytarabin, Daunorubicin, Dexamethason, Doxorubicin, Mercaptopurin, Methotrexat, Prednison, Tioguanin, Vincristin	C	9	21,4
Vincristin	C	5	11,9
Methotrexat	C	5	11,9
Cytarabin	C	4	9,5
Cyclophosphamid, Cytarabin	C	4	9,5
Cytarabin, Fludarabin, Idarubicin	C	3	7,1
Asparaginase, Mercaptopurin, Methotrexat	C	3	7,1
Cyclophosphamid, Cytarabin, Mesna	C	3	7,1
Cyclophosphamid, Doxorubicin, Prednisolon, Vincristin	C	2	4,8
Mercaptopurin, Methotrexat	C	2	4,8
Asparaginase, Methotrexat	C	2	4,8
Cyclophosphamid, Cytarabin, Tioguanin	C	2	4,8
Cytarabin, Dexamethason, Methotrexat	C	2	4,8
Doxorubicin, Prednisolon, Vindesin	C	2	4,8
Cyclophosphamid, Cytarabin, Mercaptopurin, Methotrexat	C	2	4,8
Carmustin, Cytarabin, Dexamethason, Etoposid, Melphalan	C	1	2,4
Dexamethason, Idarubicin, Vincristin	C	1	2,4
Imatinib	C	1	2,4
Fludarabin	C	1	2,4
Mercaptopurin	C	1	2,4
Asparaginase	C	1	2,4
Idarubicin, Vincristin	C	1	2,4
Cyclophosphamid, Prednisolon	C	1	2,4
Cyclophosphamid, Dexamethason	C	1	2,4
Cyclophosphamid, Dexamethason, Methotrexat	C	1	2,4
Cytarabin, Dexamethason, Etoposid, Methotrexat, Vincristin	C	1	2,4

Protokolltyp:  
CP – Polychemoth.  
CM – Monochemoth.  
IC – Immun-/Chemoth.  
CH – Chemo-/Hormonth.  
H – Hormontherapie  
I – Immuntherapie  
IU – unspezif. Immunth.  
IS – spezif. Immunth.

Vorlage vom: 06.07.2015

Programmversion vom: 01.07.2015

©SWSTUZ-GTDS-SPSS-Auswertungssystem

Datenstand vom:

29.12.2017

## Leukämien C91-95

Rituximab	I	8	19,0
Imatinib	I	5	11,9
Dasatinib	I	1	2,4
keine Angabe		4	9,5
gesamt Anzahl der Fälle		42	.

gesamt = Anzahl der therapierten Fälle; Mehrfachnennungen von Therapien sind pro Fall möglich; Prozentzahl bezieht sich auf den Anteil an den systemisch therapierten Gesamtfällen

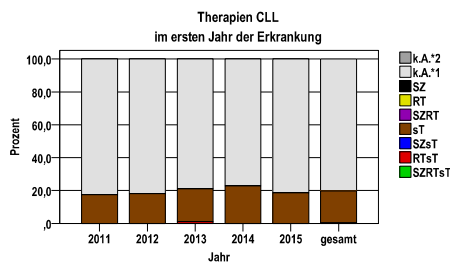
\*Bei Eintritt eines Rezidivs werden weitere Therapien nicht ausgewiesen.

Leukämien C91-95

CLL C91.1

Therapien im ersten Jahr nach Diagnosenstellung\*

Jahr	SZRTsT	RTsT	SZsT	sT	SZRT	RT	SZ	k.A.*1	k.A.*2	gesamt	sT %
2011	0	0	0	12	0	0	0	57	0	69	17,4
2012	0	0	0	18	0	0	0	81	0	99	18,2
2013	0	1	0	18	0	0	0	71	0	90	20,0
2014	0	0	0	24	0	0	0	81	0	105	22,9
2015	0	0	0	16	0	0	0	70	0	86	18,6
gesamt	0	1	0	88	0	0	0	360	0	449	19,6
%	0	0	0	20	0	0	0	80	0	100	.



sT = systemische Therapie  
 RT = Strahlentherapie  
 SZ = Stammzellentransplantation

k.A.\*1 = keine tumorspezifische Therapie, jedoch histologisch gesichert  
 k.A.\*2 = keine tumorspezifische Therapie, nur klinische Sicherung des Tumors

Diagnosejahre
2011 bis 2015

Stammzellentransplantation im ersten Jahr nach Diagnosenstellung\*

Jahr	anzahl	gesamt	prozent
2011	0	69	0,0
2012	0	99	0,0
2013	1	90	1,1
2014	0	105	0,0
2015	0	86	0,0
gesamt	1	449	0,2

gesamt = Anzahl der transplantierten Fälle (entspricht der Transplantations-Anzahl der vorhergehende Tabelle); Mehrfachnennungen bei den OPS-Nummern sind pro Fall möglich; Prozentzahl bezieht sich auf den Anteil an den Gesamtfällen

\*Bei Eintritt eines Rezidivs werden weitere Therapien nicht ausgewiesen.

Systemische Therapien im ersten Jahr nach Diagnosenstellung\*

Beschreibung	Typ	Anzahl	%
Bendamustin	C	38	42,7
Cyclophosphamid, Fludarabin	C	31	34,8
Vincristin	C	8	9,0
Chlorambucil	C	7	7,9
Fludarabin	C	3	3,4
Cyclophosphamid, Doxorubicin, Prednisolon, Vincristin	C	2	2,2
Chlorambucil, Prednison	C	1	1,1
Cyclophosphamid, Prednisolon, Vincristin	C	1	1,1
Cladribin	C	1	1,1
Bortezomib	C	1	1,1
Medikament o. n. A.	C	1	1,1
Chlorambucil, Prednisolon	C	1	1,1
Cisplatin, Cytarabin	C	1	1,1
Rituximab	I	69	77,5
Ibrutinib	I	3	3,4
Alemtuzumab	I	1	1,1
GA101	I	1	1,1
Medikament o. n. A.	I	1	1,1
gesamt Anzahl der Fälle		89	.

Protokolltyp:  
 CP – Polychemoth.  
 CM – Monochemoth.  
 IC – Immun-/Chemoth.  
 CH – Chemo-/Hormonth.  
 H – Hormontherapie  
 I – Immuntherapie  
 IU – unspezif. Immunth.  
 IS – spezif. Immunth.

gesamt = Anzahl der therapierten Fälle; Mehrfachnennungen von Therapien sind pro Fall möglich; Prozentzahl bezieht sich auf den Anteil an den systemisch therapierten Gesamtfällen

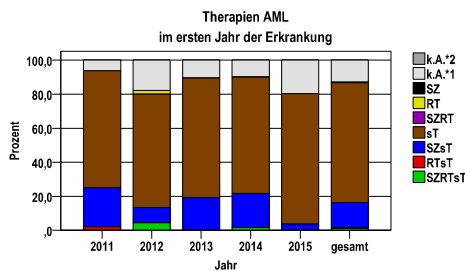
\*Bei Eintritt eines Rezidivs werden weitere Therapien nicht ausgewiesen.

**Leukämien C91-95**

**AML C92.0, C92.3, C92.4, C92.5, C92.6, C92.7, C92.8, C92.9, C93.0, C94.0, C94.2**

**Therapien im ersten Jahr nach Diagnosenstellung\***

Jahr	SZRTsT	RTsT	SZsT	sT	SZRT	RT	SZ	k.A.*1	k.A.*2	gesamt	sT %
2011	0	1	11	33	0	0	0	3	0	48	68,8
2012	2	0	4	30	0	1	0	8	0	45	66,7
2013	0	0	9	33	0	0	0	5	0	47	70,2
2014	1	0	12	41	0	0	0	6	0	60	68,3
2015	0	0	2	43	0	0	0	11	0	56	76,8
gesamt	3	1	38	180	0	1	0	33	0	256	70,3
%	1	0	15	70	0	0	0	13	0	100	.



sT = systemische Therapie  
 RT = Strahlentherapie  
 SZ = Stammzellentransplantation

k.A.\*1 = keine tumorspezifische Therapie, jedoch histologisch gesichert  
 k.A.\*2 = keine tumorspezifische Therapie, nur klinische Sicherung des Tumors

<b>Diagnosejahre</b>
2011 bis 2015

**Stammzellentransplantation im ersten Jahr nach Diagnosenstellung\***

OPS	Anzahl	%	OPS-Schlüssel Version 2015
8-805	41	100,0	Transfusion von peripher gewonnenen hämatopoetischen Stammzellen
gesamt	41	.	

gesamt = Anzahl der transplantierten Fälle (entspricht der Transplantations-Anzahl der vorhergehende Tabelle); Mehrfachnennungen bei den OPS-Nummern sind pro Fall möglich; Prozentzahl bezieht sich auf den Anteil an den Gesamtfällen

\*Bei Eintritt eines Rezidivs werden weitere Therapien nicht ausgewiesen.

**Systemische Therapien im ersten Jahr nach Diagnosenstellung\***

Beschreibung	Typ	Anzahl	%
Cytarabin, Daunorubicin	C	107	48,2
Cytarabin	C	96	43,2
Hydroxycarbamid	C	68	30,6
Azacitidin	C	57	25,7
Cytarabin, Fludarabin, Mitoxantron	C	31	14,0
Cytarabin, Mitoxantron	C	18	8,1
Medikament o. n. A.	C	13	5,9
Clofarabin	C	8	3,6
Clofarabin, Cytarabin	C	5	2,3
Fludarabin, Melphalan	C	5	2,3
Idarubicin, Tretinoin	C	4	1,8
Decitabin	C	4	1,8
Etoposid	C	3	1,4
Cytarabin, Etoposid, Mitoxantron	C	3	1,4
Cytarabin, Fludarabin, Idarubicin	C	3	1,4
Cytarabin, Methotrexat	C	3	1,4
gesamt Anzahl der Fälle		222	.

Protokolltyp:  
 CP – Polychemoth.  
 CM – Monochemoth.  
 IC – Immun-/Chemoth.  
 CH – Chemo-/Hormonth.  
 H – Hormontherapie  
 I – Immuntherapie  
 IU – unspezif. Immunth.  
 IS – spezif. Immunth.

gesamt = Anzahl der therapierten Fälle; Mehrfachnennungen von Therapien sind pro Fall möglich; Prozentzahl bezieht sich auf den Anteil an den systemisch therapierten Gesamtfällen

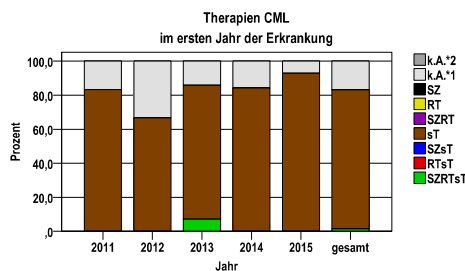
\*Bei Eintritt eines Rezidivs werden weitere Therapien nicht ausgewiesen.

Leukämien C91-95

CML C92.1

Therapien im ersten Jahr nach Diagnosenstellung\*

Jahr	SZRTsT	RTsT	SZsT	sT	SZRT	RT	SZ	k.A.*1	k.A.*2	gesamt	sT %
2011	0	0	0	10	0	0	0	2	0	12	83,3
2012	0	0	0	8	0	0	0	4	0	12	66,7
2013	1	0	0	11	0	0	0	2	0	14	78,6
2014	0	0	0	16	0	0	0	3	0	19	84,2
2015	0	0	0	13	0	0	0	1	0	14	92,9
gesamt	1	0	0	58	0	0	0	12	0	71	81,7
%	1	0	0	82	0	0	0	17	0	100	.



sT = systemische Therapie  
 RT = Strahlentherapie  
 SZ = Stammzellentransplantation

k.A.\*1 = keine tumorspezifische Therapie, jedoch histologisch gesichert  
 k.A.\*2 = keine tumorspezifische Therapie, nur klinische Sicherung des Tumors

Diagnosejahre
2011 bis 2015

Stammzellentransplantation im ersten Jahr nach Diagnosenstellung\*

OPS	Anzahl	%	OPS-Schlüssel Version 2015
8-805	1	100,0	Transfusion von peripher gewonnenen hämatopoetischen Stammzellen
gesamt	1	.	

gesamt = Anzahl der transplantierten Fälle (entspricht der Transplantations-Anzahl der vorhergehende Tabelle); Mehrfachnennungen bei den OPS-Nummern sind pro Fall möglich; Prozentzahl bezieht sich auf den Anteil an den Gesamtfällen

\*Bei Eintritt eines Rezidivs werden weitere Therapien nicht ausgewiesen.

Systemische Therapien im ersten Jahr nach Diagnosenstellung\*

Beschreibung	Typ	Anzahl	%	Protokolltyp:
Hydroxycarbamid	C	24	40,7	CP – Polychemoth.
Imatinib	C	4	6,8	CM – Monochemoth.
Cytarabin	C	2	3,4	IC – Immun-/Chemoth.
Fludarabin	C	1	1,7	CH – Chemo-/Hormonth.
Anagrelid	C	1	1,7	H – Hormontherapie
Medikament o. n. A.	C	1	1,7	I – Immuntherapie
Imatinib	I	35	59,3	IU – unspezif. Immunth.
Nilotinib	I	18	30,5	IS – spezif. Immunth.
Interferon alpha	I	3	5,1	
Dasatinib	I	1	1,7	
keine Angabe		1	1,7	
gesamt Anzahl der Fälle		59	.	

gesamt = Anzahl der therapierten Fälle; Mehrfachnennungen von Therapien sind pro Fall möglich; Prozentzahl bezieht sich auf den Anteil an den systemisch therapierten Gesamtfällen

\*Bei Eintritt eines Rezidivs werden weitere Therapien nicht ausgewiesen.



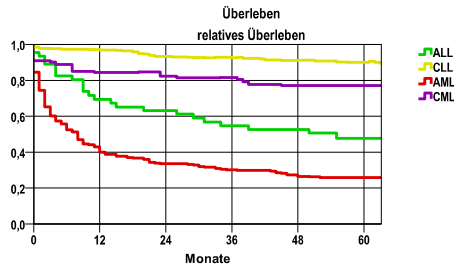
**Leukämien C91-95**

Diagnosejahre
2008 bis 2013

**5-Jahres-Überleben nach Leukämie-Typ**

Diagnose	beob. Überl.	rel. Überl.	95%-KI ±	N	zens. %
ALL	45,6	47,7	14,9	45	15,6
CLL	76,3	90,0	4,2	415	19,8
AML	21,9	25,9	5,3	233	4,7
CML	68,1	77,2	.	66	16,7

nur Ersterkrankungen



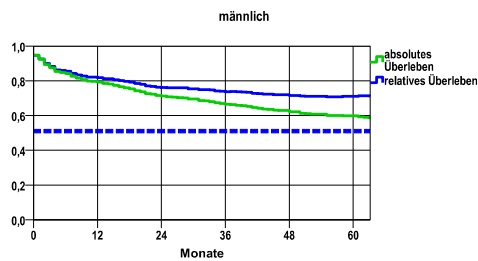
**mediane Überlebenszeit**

ALL 4,5 Jahre  
 CLL >5,0 Jahre  
 AML ,6 Jahre  
 CML >5,0 Jahre

**Überleben gesamt, männlich**

Jahr	beob. Überl.	rel. Überl.	95%-KI ±	N	zens. %
1	79,2	81,9	3,7	472	,0
2	71,2	76,1	4,1	.	,0
3	66,5	73,7	4,3	.	,0
4	62,2	71,6	4,4	.	3,8
5	59,8	71,1	4,5	.	16,1

nur Ersterkrankungen



**mediane Überlebenszeit**

>5,0 Jahre

**Vergleichswert - - - - , 5-Jahres-Überleben (%)**

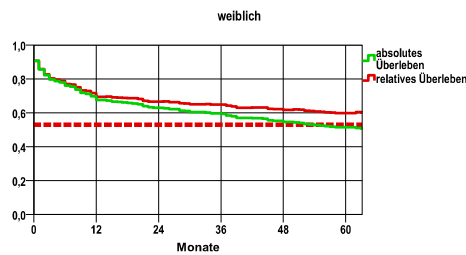
RKI, BRD 2013-2014, niedrigster Wert, männlich 51,0

verwendete Sterbetafel:
Sachsen 1995-2011

**weiblich**

Jahr	beob. Überl.	rel. Überl.	95%-KI ±	N	zens. %
1	67,5	69,4	4,9	354	,0
2	63,0	66,5	5,0	.	,0
3	59,3	64,8	5,1	.	,0
4	54,7	61,8	5,2	.	5,6
5	51,4	59,9	5,3	.	12,4

nur Ersterkrankungen



**mediane Überlebenszeit**

>5,0 Jahre

**Vergleichswert - - - - , 5-Jahres-Überleben (%)**

RKI, BRD 2013-2014, niedrigster Wert, weiblich 53,0