

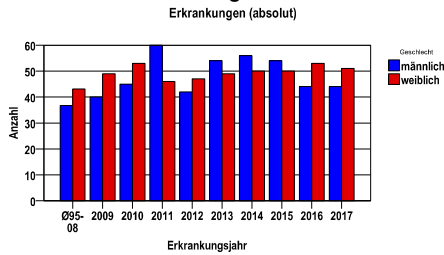
EB Chemnitz-Zwickau (West Sachsen) Chemnitz, Stadt, Erzgebirgskreis, Mittelsachsen, Vogtlandkreis, Zwickau
AML C92.0, C92.3, C92.4, C92.5, C92.6, C92.7, C92.8, C92.9, C93.0, C94.0, C94.2 + Vorstufen

Durchschnittlich erfasste Erkrankungszahlen

Zeitraum	Geschlecht	N	rohe Rate	altersstandardisierte Rate (ESR)*	arithm. Alter Jahre	medianes Alter Jahre	Vergleich medianes Alter	Vergleichsquelle
2012 - 2016	männlich	250	7,0	3,9	69,7	73,3	.	
	weiblich	249	6,6	3,2	70,9	75,0	.	

* europastandardisierte Rate

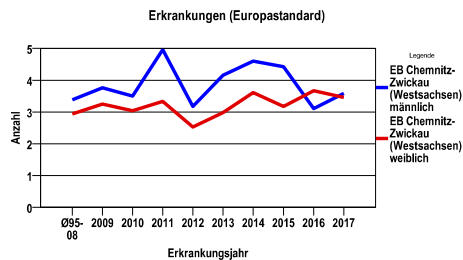
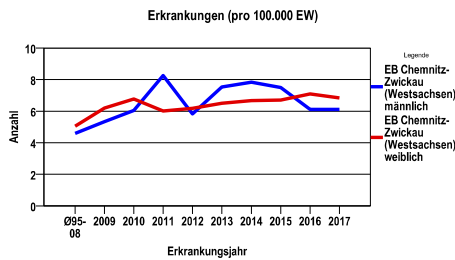
Anzahl Neuerkrankungen



Absolute Neuerkrankungen und Neuerkrankungsraten je 100.000 Einwohner

Jahr	absolut männlich	absolut weiblich	Rohe Rate männlich	Rohe Rate weiblich	Stand. Rate männlich	Stand. Rate weiblich
2017	44	51	6,1	6,8	3,6	3,5
2016	44	53	6,1	7,1	3,1	3,7
2015	54	50	7,5	6,7	4,4	3,2
2014	56	50	7,8	6,7	4,6	3,6
2013	54	49	7,5	6,5	4,2	3,0
2012	42	47	5,8	6,2	3,2	2,5
2011	60	46	8,3	6,0	5,0	3,3
2010	45	53	6,1	6,8	3,5	3,0
2009	40	49	5,3	6,2	3,8	3,3
Ø95-08	37	43	4,6	5,0	3,4	2,9

Stand. Rate = Europastandard



Vergleichswerte - - - ; - - -

Vergleichswerte - - - ; - - -

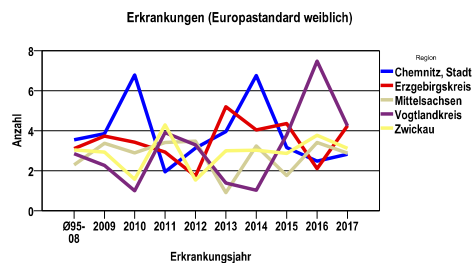
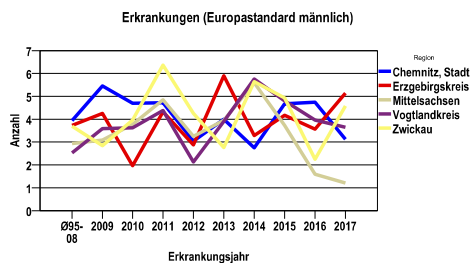
EB Chemnitz-Zwickau (Westsachsen) Chemnitz, Stadt, Erzgebirgskreis, Mittelsachsen, Vogtlandkreis, Zwickau
AML C92.0, C92.3, C92.4, C92.5, C92.6, C92.7, C92.8, C92.9, C93.0, C94.0, C94.2 + Vorstufen

Zahl der Neuerkrankungen nach Stadt-/Landkreisen

EB Chemnitz-Zwickau (Westsachsen)	absolut männlich					absolut weiblich				
	2017	2016	2015	2014	2013	2017	2016	2015	2014	2013
Chemnitz, Stadt	7	13	9	5	8	7	7	10	14	8
Erzgebirgskreis	14	12	13	11	18	17	10	12	9	20
Mittelsachsen	3	6	11	13	12	8	11	5	12	4
Vogtlandkreis	9	7	8	12	9	7	12	11	3	5
Zwickau	11	6	13	15	7	12	13	12	12	12

Neuerkrankungsrate nach Stadt-/Landkreisen (n/100.000 Einwohner), altersstandardisiert (ESR)

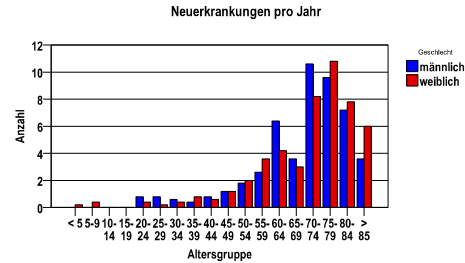
Region	Stand. Rate männlich					Stand. Rate weiblich				
	2017	2016	2015	2014	2013	2017	2016	2015	2014	2013
Chemnitz, Stadt	3,1	4,7	4,7	2,8	4,0	2,8	2,5	3,2	6,7	4,0
Erzgebirgskreis	5,1	3,6	4,2	3,3	5,9	4,2	2,1	4,3	4,0	5,2
Mittelsachsen	1,2	1,6	3,7	5,6	4,0	2,9	3,4	1,8	3,2	,9
Vogtlandkreis	3,6	4,0	4,8	5,8	3,9	4,2	7,5	3,8	1,0	1,4
Zwickau	4,6	2,2	4,9	5,6	2,8	3,1	3,8	2,9	3,0	3,0



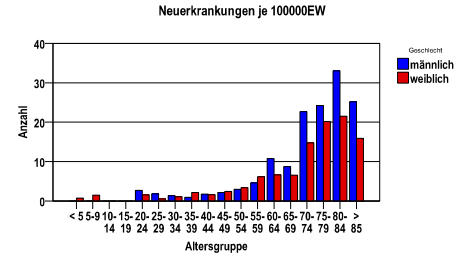
EB Chemnitz-Zwickau (Westsachsen) Chemnitz, Stadt, Erzgebirgskreis, Mittelsachsen, Vogtlandkreis, Zwickau
AML C92.0, C92.3, C92.4, C92.5, C92.6, C92.7, C92.8, C92.9, C93.0, C94.0, C94.2 + Vorstufen

Diagnosejahre 2012 bis 2016

Neuerkrankungen/Jahr nach Altersgruppen



Neuerkrankungen/100.000 EW nach Altersgruppen



Häufigkeit der Tumorerkrankungen nach der Lokalisation (ICD-O)

ICD-O	Bezeichnung	m	%m	w	%w	ges.	%ges.
C42.1	Knochenmark	235	94,0	231	92,8	466	93,4
C42.0	Blut	9	3,6	14	5,6	23	4,6
sonst.	sonstige Lokalisationen	6	2,4	4	1,6	10	2,0
	Gesamt	250	50,1	249	49,9	499	.

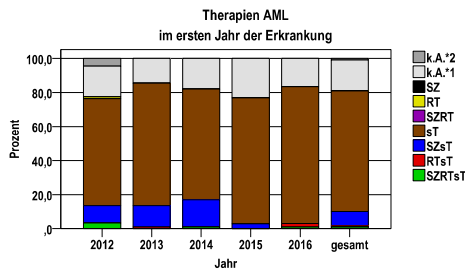
Histologische Häufigkeitsverteilung (AML)

Bezeichnung	M-Code	N	%	gesamt
Akute myeloische Leukämie mit Ausreifung	9874/3	104	21,0%	20,8%
Akute myeloische Leukämie o.n.A.	9861/3	77	15,6%	15,4%
Akute myeloische Leukämie mit Myelodysplasie-ähnlichen Veränderungen	9895/3	74	14,9%	14,8%
Akute myeloische Leukämie ohne Ausreifung	9873/3	58	11,7%	11,6%
Akute myelomonozytäre Leukämie	9867/3	53	10,7%	10,6%
Akute myeloische Leukämie mit minimaler Ausreifung	9872/3	31	6,3%	6,2%
Akute Monozytenleukämie	9891/3	27	5,5%	5,4%
Akute Promyelozytenleukämie, t(15;17)(q22;q11-12)	9866/3	18	3,6%	3,6%
sonstige maligne Histologien		53	10,7%	10,6%
maligne Histologien gesamt		495		99,2%
nicht histologisch gesichert		4		0,8%

Therapien im ersten Jahr nach Diagnosenstellung*

Jahr	SZRTsT	RTsT	SZsT	sT	SZRT	RT	SZ	k.A.*1	k.A.*2	gesamt	sT %
2012	3	0	9	56	0	1	0	16	4	89	62,9
2013	0	1	13	74	0	0	0	15	0	103	71,8
2014	1	0	17	69	0	0	0	19	0	106	65,1
2015	0	0	3	77	0	0	0	24	0	104	74,0
2016	1	2	0	78	0	0	0	16	0	97	80,4
gesamt	5	3	42	354	0	1	0	90	4	499	70,9
%	1	1	8	71	0	0	0	18	1	100	.

sT = systemische Therapie
 RT = Strahlentherapie
 SZ = Stammzellentransplantation



k.A.*1 = keine tumorspezifische Therapie, jedoch histologisch gesichert
 k.A.*2 = keine tumorspezifische Therapie, nur klinische Sicherung des Tumors

Diagnosejahre
2012 bis 2016

Stammzellentransplantation im ersten Jahr nach Diagnosenstellung*

OPS	Anzahl	%	OPS-Schlüssel Version 2015
8-805	47	100,0	Transfusion von peripher gewonnenen hämatopoetischen Stammzellen
gesamt	47	.	

gesamt = Anzahl der transplantierten Fälle (entspricht der Transplantations-Anzahl der vorhergehende Tabelle); Mehrfachnennungen bei den OPS-Nummern sind pro Fall möglich; Prozentzahl bezieht sich auf den Anteil an den Gesamtfällen

*Bei Eintritt eines Rezidivs werden weitere Therapien nicht ausgewiesen.

Systemische Therapien im ersten Jahr nach Diagnosenstellung*

Beschreibung	Typ	Anzahl	%
Cytarabin	C	146	36,1
Cytarabin, Daunorubicin	C	138	34,2
Azacitidin	C	128	31,7
Hydroxycarbamid	C	100	24,8
Cytarabin, Mitoxantron	C	53	13,1
Cytarabin, Fludarabin, Mitoxantron	C	52	12,9
Medikament o. n. A.	C	20	5,0
Cytarabin, Idarubicin	C	15	3,7
Decitabin	C	13	3,2
Clofarabin, Cytarabin	C	9	2,2
Fludarabin, Melphalan	C	9	2,2
Idarubicin, Prednisolon, Tioguanin	C	8	2,0
Cytarabin, Idarubicin, Mitoxantron	C	6	1,5
Idarubicin, Tretinoin	C	6	1,5
Mercaptopurin, Methotrexat	C	6	1,5
Cytarabin, Fludarabin, Idarubicin	C	5	1,2
gesamt Anzahl der Fälle		404	.

Protokolltyp:
 CP – Polychemoth.
 CM – Monochemoth.
 IC – Immun-/Chemoth.
 CH – Chemo-/Hormonth.
 H – Hormontherapie
 I – Immuntherapie
 IU – unspezif. Immunth.
 IS – spezif. Immunth.

gesamt = Anzahl der therapierten Fälle; Mehrfachnennungen von Therapien sind pro Fall möglich; Prozentzahl bezieht sich auf den Anteil an den systemisch therapierten Gesamtfällen

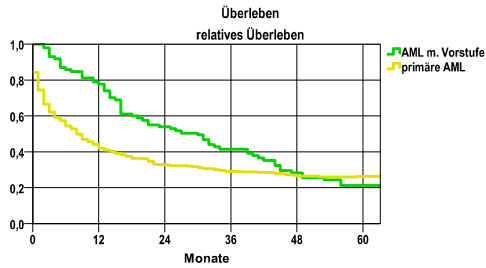
*Bei Eintritt eines Rezidivs werden weitere Therapien nicht ausgewiesen.

Diagnosejahre
2008 bis 2013

5-Jahres-Überleben nach Diagnostikhistorie

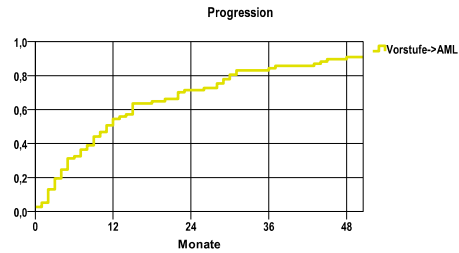
Diagnose	beob. Überl.	rel. Überl.	95%-KI ±	N	zens. %
AML m. Vorstufe	18,0	21,3	8,6	77	1,3
primäre AML	21,8	26,3	4,1	393	3,1

nur Ersterkrankungen



Progression (Vorstufe->AML)

Monate	%	95%CI	N	E
12	50,6	39,5-61,8	77	42
24	55,8	44,8-66,9		55
36	72,7	62,8-82,7		65
48	85,7	77,9-93,5		70



mediane Überlebenszeit

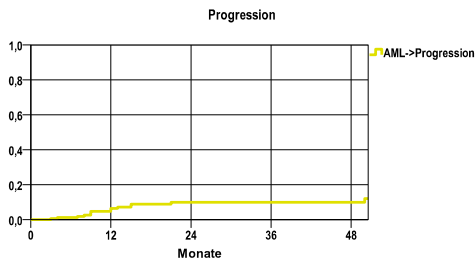
AML m. Vorstufe 2,4 Jahre
 primäre AML ,7 Jahre

mediane ereignisfreie Zeit

Vorstufe->AML 10,8 Monate

Progression (Rezidiv) nach Tumorfreiheit

Monate	%	95%CI	N	E
12	6,4	2,3-10,4	207	9
24	10,0	4,7-15,2		13
36	10,0	. - .		13
48	10,0	. - .		13



mediane ereignisfreie Zeit

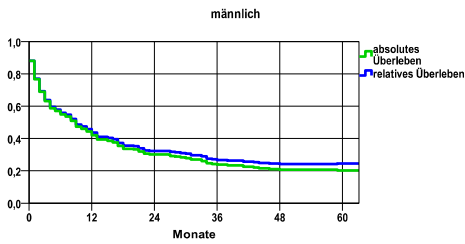
AML->Progression >4,0 Jahre

Diagnosejahre
2008 bis 2013

Überleben gesamt, männlich
 (ohne Berücksichtigung der Vorstufenzeit)

Jahr	beob. Überl.	rel. Überl.	95%-KI ±	N	zens. %
1	42,1	43,6	6,4	228	,4
2	30,1	32,3	6,0	.	,4
3	23,8	26,7	5,6	.	,9
4	20,7	24,1	5,3	.	,9
5	20,2	24,5	5,3	.	3,9

nur Ersterkrankungen



mediane Überlebenszeit

,7 Jahre

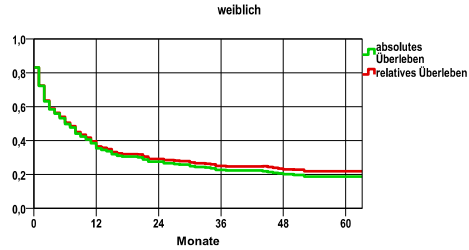
Vergleichswert - - - - , 5-Jahres-Überleben (%)

verwendete Sterbetafel:
Sachsen 1995-2011

weiblich

Jahr	beob. Überl.	rel. Überl.	95%-KI ±	N	zens. %
1	35,4	36,5	6,2	231	,4
2	27,5	29,2	5,8	.	,4
3	22,7	25,0	5,4	.	,4
4	20,1	23,1	5,2	.	,9
5	18,7	21,9	5,1	.	2,2

nur Ersterkrankungen



mediane Überlebenszeit

,5 Jahre

Vergleichswert - - - - , 5-Jahres-Überleben (%)