

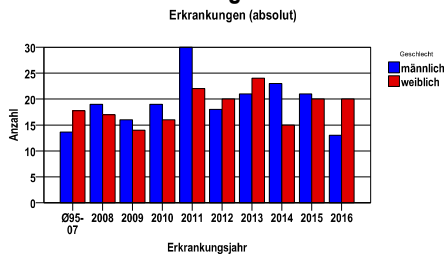
**AML C92.0, C92.3, C92.4, C92.5, C92.6, C92.7, C92.8, C92.9, C93.0, C94.0, C94.2 + Vorstufen**

**Durchschnittlich erfasste Erkrankungszahlen**

Zeitraum	Geschlecht	N	rohe Rate	altersstandardisierte Rate (ESR)*	arithm. Alter Jahre	medianes Alter Jahre	Vergleich medianes Alter	Vergleichsquelle
2011 - 2015	männlich	113	7,7	4,5	68,2	71,0	.	
	weiblich	101	6,4	2,9	71,5	74,5	.	

\* europastandardisierte Rate

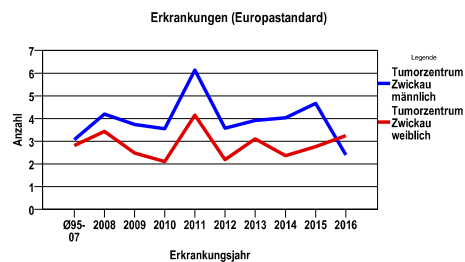
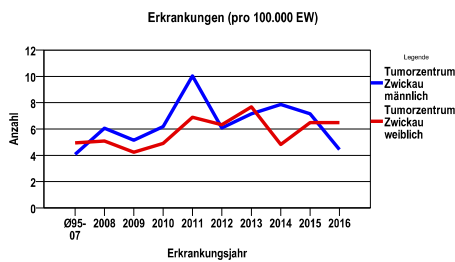
**Anzahl Neuerkrankungen**



**Absolute Neuerkrankungen und Neuerkrankungsraten je 100.000 Einwohner**

Jahr	absolut männlich	absolut weiblich	Rohe Rate männlich	Rohe Rate weiblich	Stand. Rate männlich	Stand. Rate weiblich
2016	13	20	4,4	6,5	2,4	3,2
2015	21	20	7,2	6,5	4,7	2,8
2014	23	15	7,9	4,8	4,0	2,4
2013	21	24	7,2	7,7	3,9	3,1
2012	18	20	6,1	6,3	3,6	2,2
2011	30	22	10,0	6,9	6,1	4,2
2010	19	16	6,2	4,9	3,6	2,1
2009	16	14	5,2	4,2	3,7	2,5
2008	19	17	6,1	5,1	4,2	3,4
Ø95-07	14	18	4,1	4,9	3,1	2,8

Stand. Rate = Europastandard



Vergleichswerte - - - ; - - -

Vergleichswerte - - - ; - - -

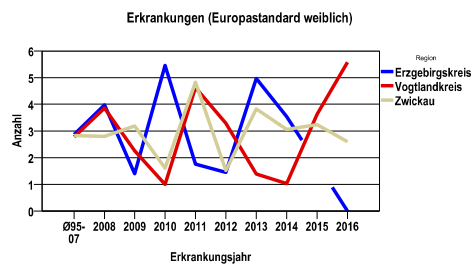
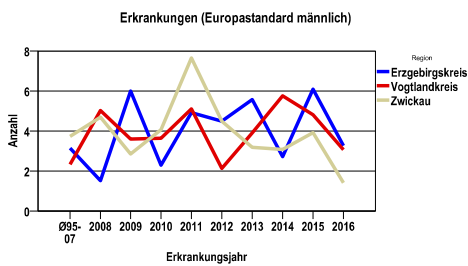
**AML C92.0, C92.3, C92.4, C92.5, C92.6, C92.7, C92.8, C92.9, C93.0, C94.0, C94.2 + Vorstufen**

**Zahl der Neuerkrankungen nach Stadt-/Landkreisen**

Tumorzentrum Zwickau	absolut männlich	.	.	.	.	absolut weiblich	.	.	.	.
	2016	2015	2014	2013	2012	2016	2015	2014	2013	2012
Erzgebirgskreis (anteilig 33,2%)	4	4	3	6	3	0	0	3	7	2
Vogtlandkreis	5	8	12	9	5	11	10	3	5	12
Zwickau (anteilig 78,3%)	4	9	8	6	10	9	10	9	12	6

**Neuerkrankungsrate nach Stadt-/Landkreisen (n/100.000 Einwohner), altersstandardisiert (ESR)**

Region	Stand. Rate männlich	.	.	.	.	Stand. Rate weiblich	.	.	.	.
	2016	2015	2014	2013	2012	2016	2015	2014	2013	2012
Erzgebirgskreis	3,3	6,1	2,7	5,6	4,5	,0	,0	3,5	5,0	1,4
Vogtlandkreis	3,1	4,8	5,8	3,9	2,1	5,6	3,6	1,0	1,4	3,3
Zwickau	1,4	3,9	3,1	3,2	4,5	2,6	3,2	3,1	3,8	1,5

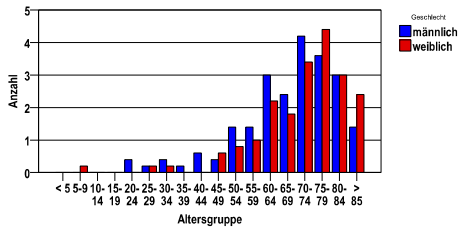


**AML C92.0, C92.3, C92.4, C92.5, C92.6, C92.7, C92.8, C92.9, C93.0, C94.0, C94.2 + Vorstufen**

<b>Diagnosejahre</b> 2011 bis 2015
---------------------------------------

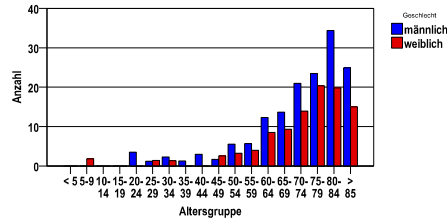
**Neuerkrankungen/Jahr nach Altersgruppen**

Neuerkrankungen pro Jahr



**Neuerkrankungen/100.000 EW nach Altersgruppen**

Neuerkrankungen je 100000EW



**Häufigkeit der Tumorerkrankungen nach der Lokalisation (ICD-O)**

ICD-O	Bezeichnung	m	%m	w	%w	ges.	%ges.
C42.1	Knochenmark	109	96,5	98	97,0	207	96,7
C42.0	Blut	1	,9	2	2,0	3	1,4
C38.3	Mediastinum o.n.A.	1	,9	0	.	1	,5
C40.2	Lange Knochen der unteren Extremitäten und zugehörige Gelenke	0	.	1	1,0	1	,5
C42.4	Hämatopoetisches System o.n.A.	1	,9	0	.	1	,5
C49.8	Bindegewebe, Subkutangewebe und sonstige Weichteile, mehrere Bereiche überlappend	1	,9	0	.	1	,5
	Gesamt	113	52,8	101	47,2	214	.

**Histologische Häufigkeitsverteilung (AML)**

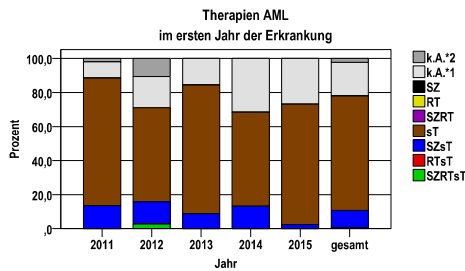
Bezeichnung	M-Code	N	%	gesamt
Akute myeloische Leukämie o.n.A.	9861/3	37	17,7%	17,3%
Akute myeloische Leukämie mit Myelodysplasie-ähnlichen Veränderungen	9895/3	32	15,3%	15,0%
Akute myeloische Leukämie mit Ausreifung	9874/3	31	14,8%	14,5%
Akute myelomonozytäre Leukämie	9867/3	31	14,8%	14,5%
Akute myeloische Leukämie ohne Ausreifung	9873/3	20	9,6%	9,3%
Akute Monozytenleukämie	9891/3	12	5,7%	5,6%
Akute myeloische Leukämie mit minimaler Ausreifung	9872/3	12	5,7%	5,6%
Myeloische Leukämie o.n.A.	9860/3	10	4,8%	4,7%
Akute Promyelozytenleukämie, t(15;17)(q22;q11-12)	9866/3	7	3,3%	3,3%
sonstige maligne Histologien		17	8,1%	7,9%
maligne Histologien gesamt		209		97,7%
nicht histologisch gesichert		5		2,3%

**AML C92.0, C92.3, C92.4, C92.5, C92.6, C92.7, C92.8, C92.9, C93.0, C94.0, C94.2 + Vorstufen**

**Therapien im ersten Jahr nach Diagnosenstellung\***

Jahr	SZRTsT	RTsT	SZsT	sT	SZRT	RT	SZ	k.A.*1	k.A.*2	gesamt	sT %
2011	0	0	7	39	0	0	0	5	1	52	75,0
2012	1	0	5	21	0	0	0	7	4	38	55,3
2013	0	0	4	34	0	0	0	7	0	45	75,6
2014	0	0	5	21	0	0	0	12	0	38	55,3
2015	0	0	1	29	0	0	0	11	0	41	70,7
gesamt	1	0	22	144	0	0	0	42	5	214	67,3
%	0	0	10	67	0	0	0	20	2	100	.

sT = systemische Therapie  
 RT = Strahlentherapie  
 SZ = Stammzellentransplantation



k.A.\*1 = keine tumorspezifische Therapie, jedoch histologisch gesichert  
 k.A.\*2 = keine tumorspezifische Therapie, nur klinische Sicherung des Tumors

<b>Diagnosejahre</b>
2011 bis 2015

**Stammzellentransplantation im ersten Jahr nach Diagnosenstellung\***

OPS	Anzahl	%	OPS-Schlüssel Version 2015
8-805	23	100,0	Transfusion von peripher gewonnenen hämatopoetischen Stammzellen
gesamt	23	.	

gesamt = Anzahl der transplantierten Fälle (entspricht der Transplantations-Anzahl der vorhergehende Tabelle); Mehrfachnennungen bei den OPS-Nummern sind pro Fall möglich; Prozentzahl bezieht sich auf den Anteil an den Gesamtfällen

\*Bei Eintritt eines Rezidivs werden weitere Therapien nicht ausgewiesen.

**Systemische Therapien im ersten Jahr nach Diagnosenstellung\***

Beschreibung	Typ	Anzahl	%
Cytarabin	C	64	38,3
Azacitidin	C	44	26,3
Cytarabin, Daunorubicin	C	35	21,0
Cytarabin, Mitoxantron	C	32	19,2
Hydroxycarbamid	C	20	12,0
Cytarabin, Idarubicin	C	16	9,6
Cytarabin, Fludarabin, Mitoxantron	C	10	6,0
Idarubicin, Prednisolon, Tioguanin	C	9	5,4
Cytarabin, Idarubicin, Mitoxantron	C	7	4,2
Clofarabin, Cytarabin	C	7	4,2
Decitabin	C	5	3,0
Cytarabin, Fludarabin, Idarubicin	C	4	2,4
Mercaptopurin, Methotrexat	C	3	1,8
Cytarabin, Etoposid, Idarubicin	C	3	1,8
Cytarabin, Fludarabin	C	2	1,2
Medikament o. n. A.	C	2	1,2
Cytarabin, Dexamethason, Methotrexat	C	2	1,2
Fludarabin, Melphalan	C	2	1,2
Busulfan, Etoposid	C	2	1,2
Cytarabin, Doxorubicin	C	2	1,2
Ruxolitinib	I	2	1,2
gesamt Anzahl der Fälle		167	.

Protokolltyp:  
 CP – Polychemoth.  
 CM – Monochemoth.  
 IC – Immun-/Chemoth.  
 CH – Chemo-/Hormonth.  
 H – Hormontherapie  
 I – Immuntherapie  
 IU – unspezif. Immunth.  
 IS – spezif. Immunth.

gesamt = Anzahl der therapierten Fälle; Mehrfachnennungen von Therapien sind pro Fall möglich; Prozentzahl bezieht sich auf den Anteil an den systemisch therapierten Gesamtfällen

\*Bei Eintritt eines Rezidivs werden weitere Therapien nicht ausgewiesen.

**AML C92.0, C92.3, C92.4, C92.5, C92.6, C92.7, C92.8, C92.9, C93.0, C94.0, C94.2 + Vorstufen**

Diagnosejahre
2008 bis 2013

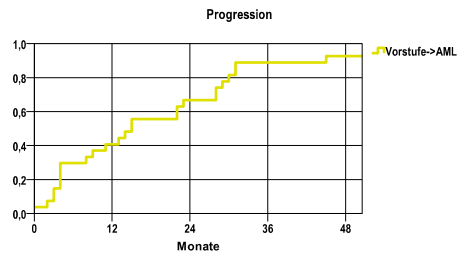
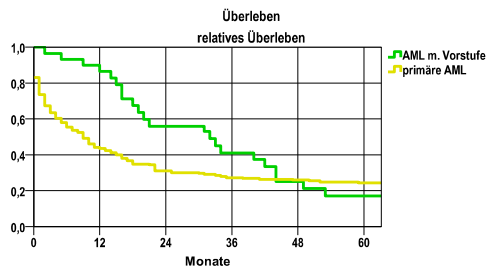
**5-Jahres-Überleben nach Diagnostikhistorie**

Diagnose	beob. Überl.	rel. Überl.	95%-KI ±	N	zens. %
AML m. Vorstufe	15,4	17,2	13,9	26	,0
primäre AML	20,4	24,4	6,4	154	5,8

nur Ersterkrankungen

**Progression (Vorstufe->AML)**

Monate	%	95%CI	N	E
12	40,7	22,2-59,3	27	11
24	48,1	29,3-67,0		18
36	74,1	57,5-90,6		24
48	92,6	82,7- 102		25



**mediane Überlebenszeit**

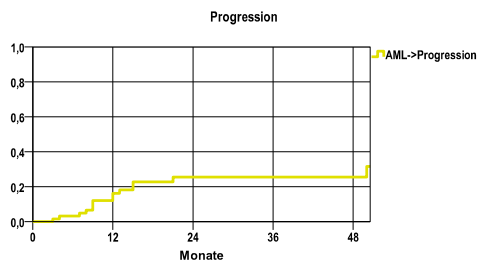
AML m. Vorstufe 2,6 Jahre  
primäre AML ,7 Jahre

**mediane ereignisfreie Zeit**

Vorstufe->AML 14,3 Monate

**Progression (Rezidiv) nach Tumorfreiheit**

Monate	%	95%CI	N	E
12	16,2	6,4-26,0	78	9
24	25,4	13,2-37,7		13
36	25,4	. - .		13
48	25,4	. - .		13



**mediane ereignisfreie Zeit**

AML->Progression >4,0 Jahre

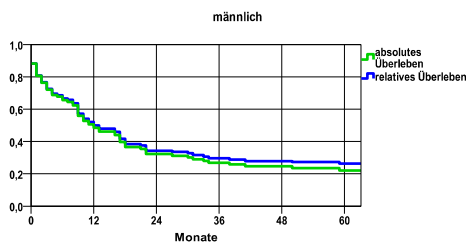
**AML C92.0, C92.3, C92.4, C92.5, C92.6, C92.7, C92.8, C92.9, C93.0, C94.0, C94.2 + Vorstufen**

Diagnosejahre
2008 bis 2013

**Überleben gesamt, männlich**  
(ohne Berücksichtigung der Vorstufenzeit)

Jahr	beob. Überl.	rel. Überl.	95%-KI ±	N	zens. %
1	48,4	50,0	10,2	93	,0
2	32,3	34,3	9,5	.	,0
3	26,9	29,6	9,0	.	,0
4	24,7	27,8	8,8	.	2,2
5	22,1	26,3	8,6	.	7,5

nur Ersterkrankungen



**mediane Überlebenszeit**

1,0 Jahre

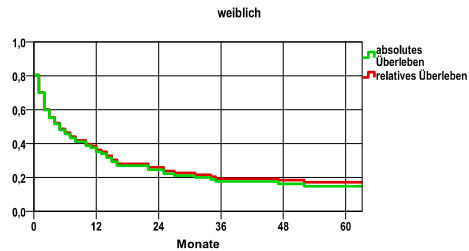
Vergleichswert - - - - , 5-Jahres-Überleben (%)

verwendete Sterbetafel:
Sachsen 1995-2011

**weiblich**

Jahr	beob. Überl.	rel. Überl.	95%-KI ±	N	zens. %
1	35,2	36,2	10,1	87	1,1
2	24,6	26,0	9,1	.	1,1
3	17,6	19,2	8,1	.	1,1
4	16,2	18,4	7,9	.	3,4
5	14,9	17,2	7,6	.	5,7

nur Ersterkrankungen



**mediane Überlebenszeit**

,4 Jahre

Vergleichswert - - - - , 5-Jahres-Überleben (%)