

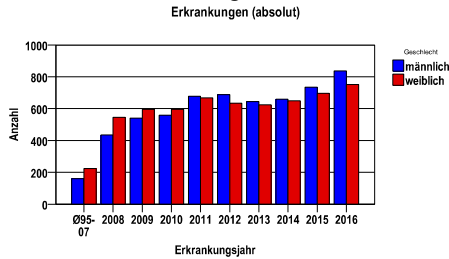
In-situ-Neubildungen D00-09 ohne D06 und D09.0

Durchschnittlich erfasste Erkrankungszahlen

Zeitraum	Geschlecht	N	rohe Rate	altersstandardisierte Rate (ESR)*	arithm. Alter Jahre	medianes Alter Jahre	Vergleich medianes Alter	Vergleichsquelle
2011 - 2015	männlich	3404	94,6	47,5	73,5	74,8	.	
	weiblich	3273	86,8	41,3	71,5	73,7	.	

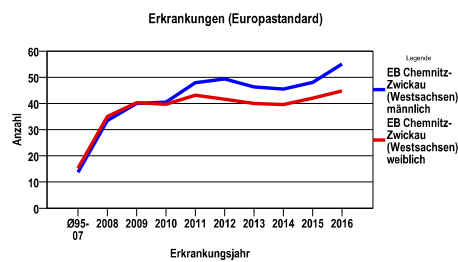
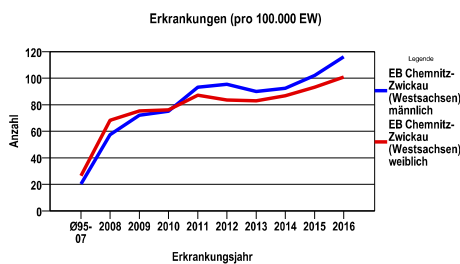
\* europastandardisierte Rate

Anzahl Neuerkrankungen



Absolute Neuerkrankungszahlen und Neuerkrankungsraten je 100.000 Einwohner

Jahr	absolut männlich	absolut weiblich	Rohe Rate männlich	Rohe Rate weiblich	Stand. Rate männlich	Stand. Rate weiblich
2016	836	752	116,2	100,8	55,1	44,8
2015	734	696	102,0	93,3	48,0	42,0
2014	660	650	92,3	86,8	45,5	39,6
2013	645	625	90,1	83,0	46,3	40,0
2012	688	634	95,5	83,5	49,3	41,6
2011	677	668	93,3	87,2	47,9	43,1
2010	559	596	75,2	76,2	40,5	39,6
2009	541	596	72,2	75,4	40,0	40,3
2008	435	546	57,5	68,3	33,5	35,0
Ø95-07	160	224	20,3	26,4	13,7	15,2



Vergleichswerte ----; .....

Vergleichswerte ----; .....

**EB Chemnitz-Zwickau  
(Westsachsen)**

Chemnitz, Stadt, Erzgebirgskreis, Mittelsachsen, Vogtlandkreis, Zwickau

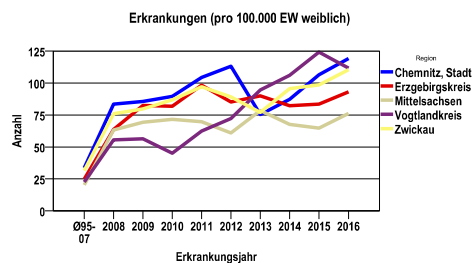
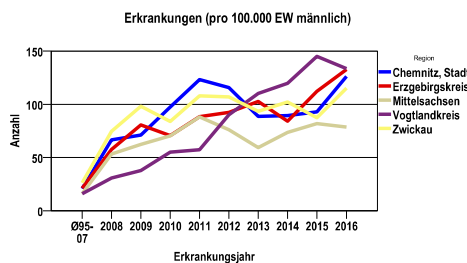
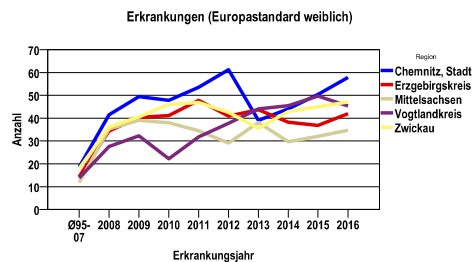
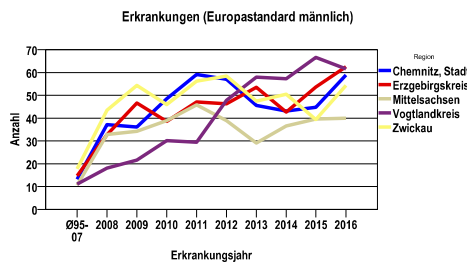
**In-situ-Neubildungen D00-09 ohne D06 und D09.0**

**Zahl der Neuerkrankungen nach Stadt-/Landkreisen**

EB Chemnitz-Zwickau (Westsachsen)	absolut männlich					absolut weiblich				
	2016	2015	2014	2013	2012	2016	2015	2014	2013	2012
Chemnitz, Stadt	155	114	106	104	135	150	134	109	94	141
Erzgebirgskreis	226	191	144	176	160	165	148	147	162	155
Mittelsachsen	122	127	114	92	119	120	102	107	125	98
Vogtlandkreis	151	164	135	125	103	133	148	127	114	88
Zwickau	182	138	161	148	171	184	164	160	130	152

**Neuerkrankungsrate nach Stadt-/Landkreisen (n/100.000 Einwohner), altersstandardisiert (ESR)**

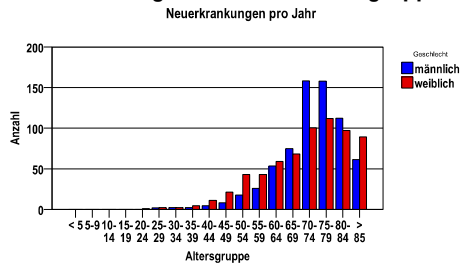
Region	Stand. Rate männlich					Stand. Rate weiblich				
	2016	2015	2014	2013	2012	2016	2015	2014	2013	2012
Chemnitz, Stadt	58,9	44,8	43,2	45,5	57,0	57,9	50,4	44,1	39,1	61,3
Erzgebirgskreis	62,6	53,6	42,7	53,5	46,2	42,0	36,9	38,2	43,8	40,9
Mittelsachsen	40,0	39,6	36,6	29,1	38,8	34,7	32,0	29,7	38,2	29,1
Vogtlandkreis	61,6	66,6	57,2	58,0	47,7	45,4	49,7	45,5	44,1	37,8
Zwickau	54,3	39,4	50,5	47,4	58,5	47,1	45,0	42,9	35,6	42,5



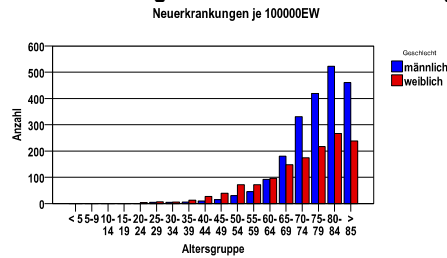
In-situ-Neubildungen D00-09 ohne D06 und D09.0

Diagnosejahre
2011 bis 2015

Neuerkrankungen/Jahr nach Altersgruppen

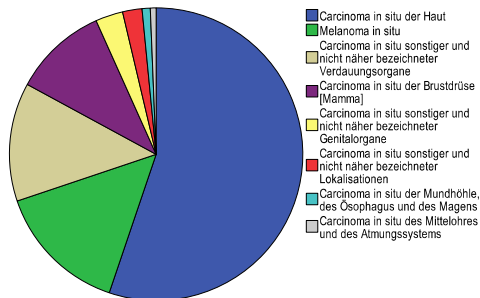


Neuerkrankungen/100.000 EW nach Altersgruppen



Verteilung der ICD10

ICD-10	Bezeichnung	m	%m	w	%w	ges.	%ges.
D00	Carcinoma in situ der Mundhöhle, des Ösophagus und des Magens	43	1,3	18	,5	61	,9
D01	Carcinoma in situ sonstiger und nicht näher bezeichneter Verdauungsorgane	569	16,7	307	9,4	876	13,1
D02	Carcinoma in situ des Mittelohres und des Atmungssystems	37	1,1	5	,2	42	,6
D03	Melanoma in situ	521	15,3	455	13,9	976	14,6
D04	Carcinoma in situ der Haut	2039	59,9	1646	50,3	3685	55,2
D05	Carcinoma in situ der Brustdrüse [Mamma]	6	,2	686	21,0	692	10,4
D07	Carcinoma in situ sonstiger und nicht näher bezeichneter Genitalorgane	95	2,8	107	3,3	202	3,0
D09	Carcinoma in situ sonstiger und nicht näher bezeichneter Lokalisationen	94	2,8	49	1,5	143	2,1
	Gesamt	3404	51,0	3273	49,0	6677	.



**In-situ-Neubildungen D00-09 ohne D06 und D09.0**

Diagnosejahre
2011 bis 2015

**Häufigkeit der Tumorerkrankungen nach der Lokalisation (ICD-O)**

ICD-O	Bezeichnung	m	%m	w	%w	ges.	%ges.
C44	Haut	2560	75,2	2101	64,2	4661	69,8
C50	Brust [Mamma]	6	,2	686	21,0	692	10,4
C18	Kolon	370	10,9	202	6,2	572	8,6
C20	Rektum	177	5,2	79	2,4	256	3,8
C51	Vulva	0	.	85	2,6	85	1,3
C61	Prostata	60	1,8	0	.	60	,9
C66	Ureter	29	,9	23	,7	52	,8
C65	Nierenbecken	27	,8	24	,7	51	,8
C68	Sonstige und nicht näher bezeichnete Teile des Harntraktes	34	1,0	1	,0	35	,5
C32	Larynx	29	,9	2	,1	31	,5
C60	Penis	27	,8	0	.	27	,4
C16	Magen	9	,3	6	2	15	,2
C17	Dünndarm	8	,2	6	,2	14	,2
C52	Vagina	0	.	14	,4	14	,2
C04	Mundboden	8	,2	2	,1	10	,1
C24	Sonstige und nicht näher bezeichnete Teile der Gallenwege	6	,2	4	,1	10	,1
C34	Bronchus und Lunge	6	,2	3	,1	9	,1
C21	Analkanal und Anus	3	,1	5	,2	8	,1
C23	Gallenblase	2	,1	6	,2	8	,1
C62	Testis	8	,2	0	.	8	,1
C00	Lippe	3	,1	4	,1	7	,1
C02	Sonstige und nicht näher bezeichnete Teile der Zunge	5	,1	2	,1	7	,1
C15	Ösophagus	5	,1	2	,1	7	,1
C54	Corpus uteri	0	.	7	,2	7	,1
C06	Sonstige und nicht näher bezeichnete Teile des Mundes	4	,1	1	,0	5	,1
C25	Pankreas	1	,0	3	,1	4	,1
C69	Auge und Augenanhangsgebilde	3	,1	1	,0	4	,1
C05	Gaumen	2	,1	1	,0	3	,0
C09	Tonsille	3	,1	0	.	3	,0
C19	Rektosigmoidaler Übergang	2	,1	1	,0	3	,0
C01	Zungengrund	2	,1	0	.	2	,0
C13	Hypopharynx	2	,1	0	.	2	,0
C22	Leber und intrahepatische Gallengänge	0	.	1	,0	1	,0
C30	Nasenhöhle und Mittelohr	1	,0	0	.	1	,0
C31	Nasennebenhöhlen	1	,0	0	.	1	,0
C56	Ovar	0	.	1	,0	1	,0
C67	Harnblase	1	,0	0	.	1	,0
	Gesamt	3404	51,0	3273	49,0	6677	.

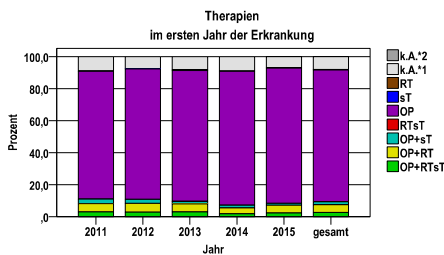
**Histologische Häufigkeitsverteilung**

Bezeichnung	M-Code	N	%	gesamt
M. Bowen	8081/2	3553	53,2%	53,2%
Nichtinfiltrierendes intraduktales Karzinom o.n.A.	8500/2	594	8,9%	8,9%
Lentigo maligna	8742/2	531	8,0%	8,0%
Melanoma in situ	8720/2	442	6,6%	6,6%
Adenocarcinoma in situ in adenomatösem Polypen	8210/2	373	5,6%	5,6%
Adenocarcinoma in situ in tubulovillösem Adenom	8263/2	306	4,6%	4,6%
Platteneithel-Carcinoma in situ o.n.A.	8070/2	232	3,5%	3,5%
sonstige in situ Histologien		645	9,7%	9,7%
in situ Histologien gesamt		6676		100%
maligne Histologien gesamt		1		0,0%

**In-situ-Neubildungen D00-09 ohne D06 und D09.0**

**Therapien im ersten Jahr nach Diagnosenstellung**

Jahr	OP+RTsT	OP+RT	OP+sT	RTsT	OP	sT	RT	k.A.*1	k.A.*2	gesamt	OP %
2011	39	71	38	0	1073	3	1	120	0	1345	79,8
2012	37	73	32	1	1077	1	3	98	0	1322	81,5
2013	38	63	19	2	1038	2	5	103	0	1270	81,7
2014	24	48	21	0	1096	2	2	117	0	1310	83,7
2015	32	70	16	0	1209	2	3	98	0	1430	84,5
gesamt	170	325	126	3	5493	10	14	536	0	6677	82,3
%	3	5	2	0	82	0	0	8	0	100	.



OP = Operation  
sT = systemische Therapie  
RT = Strahlentherapie  
k.A. = keine Angabe

k.A.\*1 = keine tumorspezifische Therapie, jedoch histologisch gesichert  
k.A.\*2 = keine tumorspezifische Therapie, nur klinische Sicherung des Tumors

Diagnosejahre
2011 bis 2015

**Operationen im ersten Jahr nach Diagnosenstellung\***

OPS	Anzahl	%	OPS-Schlüssel Version 2015
5-894	3664	59,9	Lokale Exzision von erkranktem Gewebe an Haut und Unterhaut
5-870	621	10,2	Partielle (brusterhaltende) Exzision der Mamma und Destruktion von Mammagewebe
5-895	615	10,1	Radikale und ausgedehnte Exzision von erkranktem Gewebe an Haut und Unterhaut
5-452	436	7,1	Lokale Exzision und Destruktion von erkranktem Gewebe des Dickdarmes
5-181	220	3,6	Exzision und Destruktion von erkranktem Gewebe des äußeren Ohres
5-212	197	3,2	Exzision und Destruktion von erkranktem Gewebe der Nase
5-482	160	2,6	Perianale lokale Exzision und Destruktion von erkranktem Gewebe des Rektums
5-455	128	2,1	Partielle Resektion des Dickdarmes
5-915	123	2,0	Destruktion von erkranktem Gewebe an Haut und Unterhaut
5-872	72	1,2	(Modifizierte radikale) Mastektomie
5-877	51	,8	Subkutane Mastektomie und hautsparende Mastektomieverfahren
5-091	48	,8	Exzision und Destruktion von (erkranktem) Gewebe des Augenlides
5-484	45	,7	Rektumresektion unter Sphinktererhaltung
5-913	42	,7	Entfernung oberflächlicher Hautschichten
5-300	16	,3	Exzision und Destruktion von erkranktem Gewebe des Larynx
5-876	15	,2	Subkutane Mastektomie (*A10)
5-273	13	,2	Inzision, Exzision und Destruktion in der Mundhöhle
5-302	12	,2	Andere partielle Laryngektomie
5-641	11	,2	Lokale Exzision und Destruktion von erkranktem Gewebe des Penis
5-485	10	,2	Rektumresektion ohne Sphinktererhaltung
5-576	8	,1	Zystektomie
5-640	7	,1	Operationen am Präputium
5-458	5	,1	Erweiterte Kolonresektion mit Entfernung von Nachbarorganen (*A12)
5-250	4	,1	Inzision, Exzision und Destruktion von erkranktem Gewebe der Zunge
5-272	4	,1	Exzision und Destruktion des (erkrankten) harten und weichen Gaumens
5-456	4	,1	(Totale) Kolektomie und Proktokolektomie
5-601	4	,1	Transurethrale Exzision und Destruktion von Prostatagewebe
5-242	3	,0	Andere Operationen am Zahnfleisch
5-277	3	,0	Resektion des Mundbodens mit plastischer Rekonstruktion
5-603	3	,0	Exzision und Destruktion von Prostatagewebe
5-642	3	,0	Amputation des Penis
5-251	2	,0	Partielle Glossektomie
5-278	2	,0	Resektion der Wange mit plastischer Rekonstruktion
5-403	1	,0	Radikale zervikale Lymphadenektomie [Neck dissection]
5-871	1	,0	Partielle (brusterhaltende) Exzision der Mamma mit axillärer Lymphadenektomie (*A10)
5-873	1	,0	Mastektomie mit axillärer Lymphadenektomie (*A10)

gesamt = Anzahl der operierten Fälle (entspricht der OP-Anzahl der vorhergehende Tabelle); Mehrfachnennungen bei den OPS-Nummern sind pro Fall möglich; Prozentzahl bezieht sich auf den Anteil an den operierten Gesamtfällen

\*Bei Eintritt eines Rezidivs werden weitere Therapien nicht ausgewiesen.

Vorlage vom: 25.04.2015

Programmversion vom: 21.11.2014

©SWSTUZ-GTDS-SPSS-Auswertungssystem

Datenstand vom: 22.08.2017

**In-situ-Neubildungen D00-09 ohne D06 und D09.0**

**Systemische Therapien im ersten Jahr nach Diagnosenstellung\***

Beschreibung	Typ	Anzahl	%
Imiquimod	C	58	18,0
Tamoxifencitrat	H	191	59,3
Aromatasehemmer	H	32	9,9
Imiquimod	I	36	11,2
gesamt Anzahl der Fälle		322	.

gesamt = Anzahl der therapierten Fälle; Mehrfachnennungen von Therapien sind pro Fall möglich; Prozentzahl bezieht sich auf den Anteil an den systemisch therapierten Gesamtfällen

\*Bei Eintritt eines Rezidivs werden weitere Therapien nicht ausgewiesen.

In-situ-Neubildungen D00-09 ohne D06 und D09.0

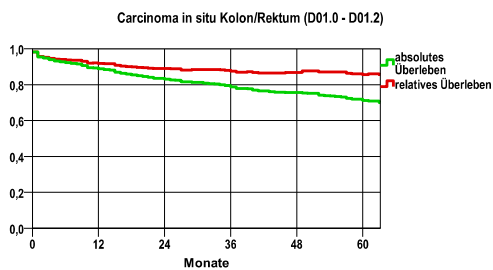
Überleben nach Entitäten

Diagnosejahre
2007 bis 2012

Carcinoma in situ Kolon/Rektum (D01.0 – D01.2)

Jahr	beob. Überl.	rel. Überl.	95%-KI ±	N	zens. %
1	88,8	91,8	3,0	438	,0
2	83,1	89,0	3,5	.	,0
3	78,8	87,5	3,8	.	,0
4	75,6	86,7	4,0	.	,0
5	71,1	85,6	4,3	.	10,7

nur Ersterkrankungen



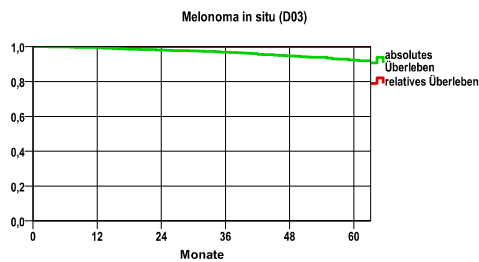
mediane Überlebenszeit

>5,0 Jahre

Melanoma in situ (D03)

Jahr	beob. Überl.	rel. Überl.	95%-KI ±	N	zens. %
1	99,4	100,0	,5	819	,0
2	98,0	100,0	,9	.	,0
3	96,8	100,0	1,2	.	,0
4	94,6	100,0	1,5	.	,0
5	92,3	100,0	1,8	.	13,3

nur Ersterkrankungen



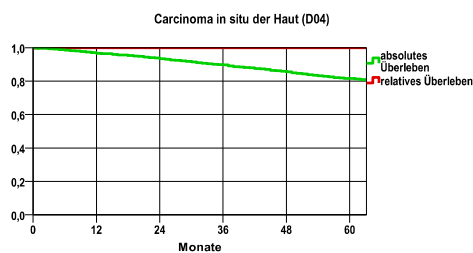
mediane Überlebenszeit

>5,0 Jahre

Carcinoma in situ der Haut (D04)

Jahr	beob. Überl.	rel. Überl.	95%-KI ±	N	zens. %
1	96,7	100,0	,9	1586	,0
2	93,4	100,0	1,2	.	,0
3	89,8	100,0	1,5	.	,0
4	85,6	100,0	1,7	.	,0
5	81,6	100,0	1,9	.	14,8

nur Ersterkrankungen



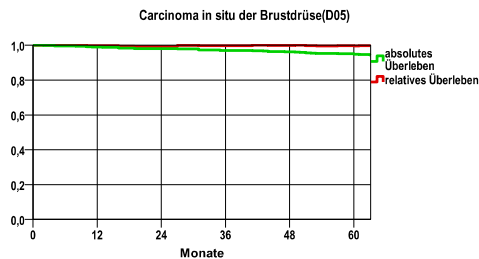
mediane Überlebenszeit

>5,0 Jahre

Carcinoma in situ der Brustdrüse(D05)

Jahr	beob. Überl.	rel. Überl.	95%-KI ±	N	zens. %
1	98,9	99,7	,8	642	,0
2	98,0	99,3	1,1	.	,0
3	97,0	99,7	1,3	.	,0
4	96,3	99,9	1,5	.	,0
5	94,8	99,6	1,7	.	13,9

nur Ersterkrankungen



mediane Überlebenszeit

>5,0 Jahre

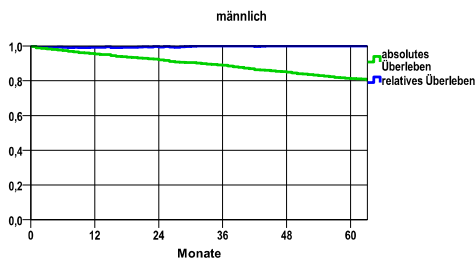
In-situ-Neubildungen D00-09 ohne D06 und D09.0

Diagnosejahre
2007 bis 2012

Überleben gesamt, männlich

Jahr	beob. Überl.	rel. Überl.	95%-KI ±	N	zens. %
1	95,4	99,1	1,1	1499	,0
2	92,0	99,4	1,4	.	,0
3	88,9	100,0	1,6	.	,0
4	84,9	100,0	1,8	.	,0
5	81,3	100,0	2,0	.	14,7

nur Ersterkrankungen



mediane Überlebenszeit: >5,0 Jahre

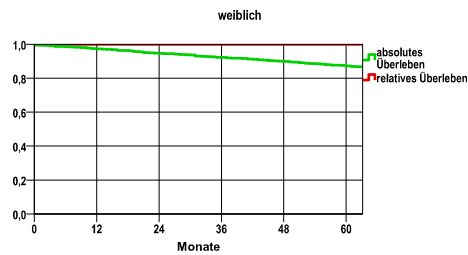
Vergleichsquelle (.....)

5-Jahres-Überleben (%)

weiblich

Jahr	beob. Überl.	rel. Überl.	95%-KI ±	N	zens. %
1	97,3	100,0	,7	2261	,0
2	94,6	100,0	,9	.	,0
3	92,3	100,0	1,1	.	,0
4	90,0	100,0	1,2	.	,0
5	87,2	100,0	1,4	.	13,7

nur Ersterkrankungen



mediane Überlebenszeit: >5,0 Jahre

Vergleichsquelle (.....)

5-Jahres-Überleben (%)