

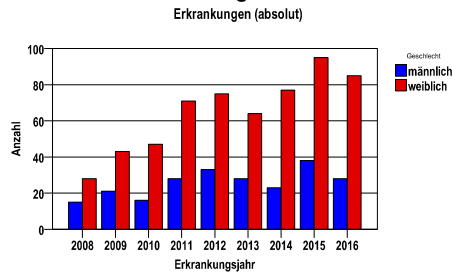
Gutartige Neubildung der Meningen, des Gehirns und andere Teile des ZNS, D32 - D33

Durchschnittlich erfasste Erkrankungszahlen

Zeitraum	Geschlecht	N	rohe Rate	altersstandardisierte Rate (ESR)*	arithm. Alter Jahre	medianes Alter Jahre	Vergleich medianes Alter	Vergleichsquelle
2011 - 2015	männlich	150	7,1	4,6	64,6	68,5	.	
	weiblich	382	17,3	10,9	64,9	66,9	.	

* europastandardisierte Rate

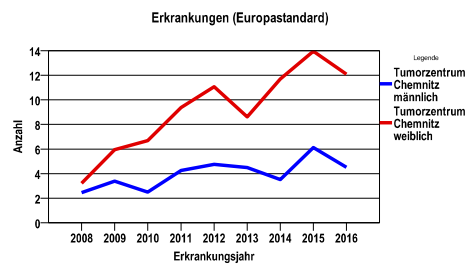
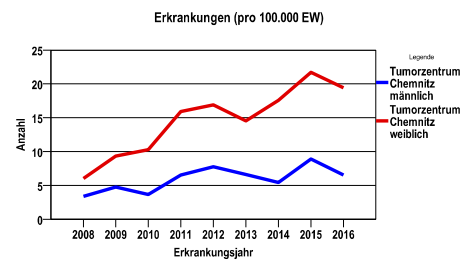
Anzahl Neuerkrankungen



Absolute Neuerkrankungen und Neuerkrankungsraten je 100.000 Einwohner

Jahr	absolut männlich	absolut weiblich	Rohe Rate männlich	Rohe Rate weiblich	Stand. Rate männlich	Stand. Rate weiblich
2016	28	85	6,6	19,4	4,5	12,1
2015	38	95	8,9	21,7	6,1	14,0
2014	23	77	5,4	17,6	3,5	11,7
2013	28	64	6,6	14,5	4,5	8,6
2012	33	75	7,8	16,9	4,7	11,1
2011	28	71	6,6	15,9	4,3	9,4
2010	16	47	3,7	10,3	2,5	6,7
2009	21	43	4,8	9,3	3,4	5,9
2008	15	28	3,4	6,0	2,5	3,2

Stand. Rate = Europastandard



Vergleichswerte - - - ; - - -

Vergleichswerte - - - ; - - -

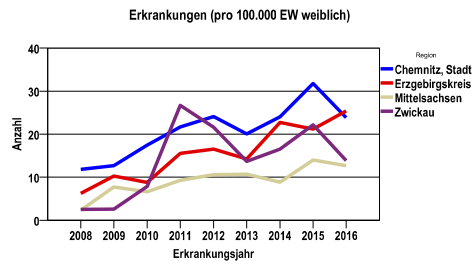
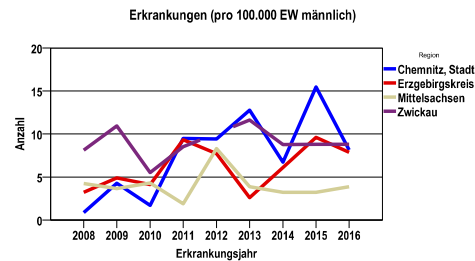
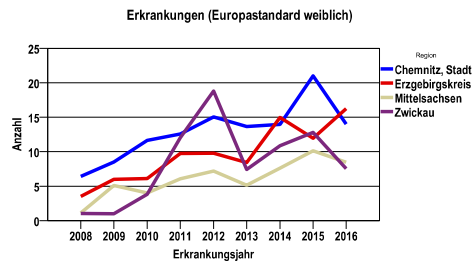
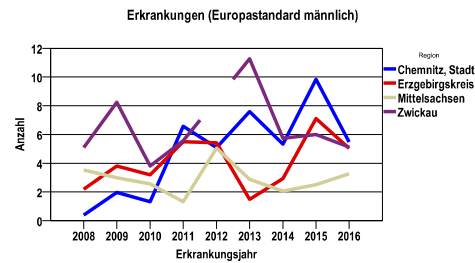
Gutartige Neubildung der Meningen, des Gehirns und andere Teile des ZNS, D32 - D33

Zahl der Neuerkrankungen nach Stadt-/Landkreisen

Tumorzentrum Chemnitz	absolut männlich					absolut weiblich				
	2016	2015	2014	2013	2012	2016	2015	2014	2013	2012
Chemnitz, Stadt	10	19	8	15	11	30	40	30	25	30
Erzgebirgskreis (anteilig 66,8%)	9	11	7	3	9	30	25	27	17	20
Mittelsachsen	6	5	5	6	13	20	22	14	17	17
Zwickau (anteilig 21,7%)	3	3	3	4	0	5	8	6	5	8

Neuerkrankungsrate nach Stadt-/Landkreisen (n/100.000 Einwohner), altersstandardisiert (ESR)

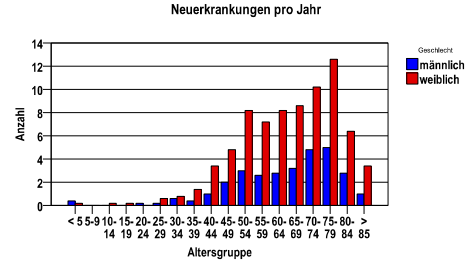
Region	Stand. Rate männlich					Stand. Rate weiblich				
	2016	2015	2014	2013	2012	2016	2015	2014	2013	2012
Chemnitz, Stadt	5,5	9,8	5,3	7,6	5,1	14,0	21,0	14,0	13,6	15,0
Erzgebirgskreis	5,0	7,1	2,9	1,5	5,4	16,2	11,9	15,0	8,4	9,8
Mittelsachsen	3,3	2,5	2,1	2,9	5,1	8,5	10,1	7,6	5,1	7,2
Zwickau	5,1	6,0	5,7	11,3	,0	7,6	12,8	10,9	7,4	18,8



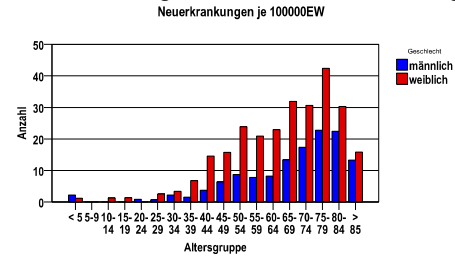
Gutartige Neubildung der Meningen, des Gehirns und andere Teile des ZNS, D32 - D33

Diagnosejahre 2011 bis 2015

Neuerkrankungen /Jahr nach Altersgruppen



Neuerkrankungen/100.000 EW nach Altersgruppen



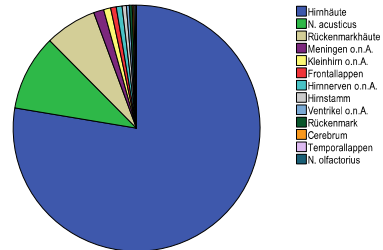
Häufigkeit der Tumorerkrankungen nach der Lokalisation (ICD-O)

ICD-O	Bezeichnung	m	%m	w	%w	ges.	%ges.
C70.0	Hirnhäute	110	73,3	303	79,3	413	77,6
C72.4	N. acusticus	25	16,7	28	7,3	53	10,0
C70.1	Rückenmarkshäute	8	5,3	28	7,3	36	6,8
C70.9	Meningen o.n.A.	0	.	7	1,8	7	1,3
C71.6	Kleinhirn o.n.A.	3	2,0	2	,5	5	,9
C71.1	Frontallappen	2	1,3	2	,5	4	,8
C72.5	Hirnnerven o.n.A.	0	.	4	1,0	4	,8
C71.7	Hirnstamm	0	.	3	,8	3	,6
C71.5	Ventrikel o.n.A.	0	.	2	,5	2	,4
C72.0	Rückenmark	1	,7	1	,3	2	,4
C71.0	Cerebrum	1	,7	0	.	1	,2
C71.2	Temporallappen	0	.	1	,3	1	,2
C72.2	N. olfactorius	0	.	1	,3	1	,2
	Gesamt	150	28,2	382	71,8	532	.

Histologische Häufigkeitsverteilung

Bezeichnung	M-Code	N	%	% gesamt
Meningeom o.n.A.	9530/0	431	81,0%	81,0%
Neurilemmom o.n.A.	9560/0	61	11,5%	11,5%
sonstige benigne Neubildungen		40	7,5%	7,5%
benigne Neubildungen gesamt		532		100%

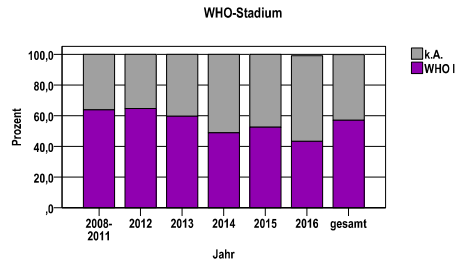
Lokalisationsverteilung



Gutartige Neubildung der Meningen, des Gehirns und andere Teile des ZNS, D32 - D33

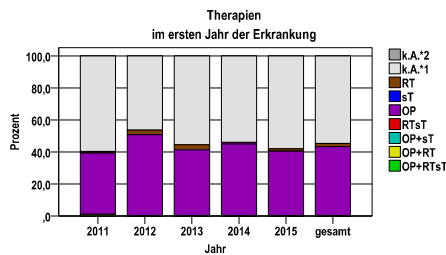
WHO-Stadium

Jahr	WHO I	k.A.	gesamt
2008-2011	172	97	269
2012	70	38	108
2013	55	37	92
2014	49	51	100
2015	70	63	133
2016	49	63	113
gesamt	465	349	815
%	57	43	100



Therapien im ersten Jahr nach Diagnosenstellung*

Jahr	OP+RTsT	OP+RT	OP+sT	RTsT	OP	sT	RT	k.A.*1	k.A.*2	gesamt	OP %
2011	0	1	0	0	38	0	1	59	0	99	38,4
2012	0	0	0	0	55	0	3	50	0	108	50,9
2013	0	0	0	0	38	0	3	51	0	92	41,3
2014	0	0	0	0	45	0	1	54	0	100	45,0
2015	0	0	0	0	54	0	2	77	0	133	40,6
gesamt	0	1	0	0	230	0	10	291	0	532	43,2
%	0	0	0	0	43	0	2	55	0	100	.



sT = systemische Therapie
 RT = Strahlentherapie
 OP = Operation

k.A.*1 = keine Angabe, Primärtumor jedoch histologisch gesichert
 k.A.*2 = keine Angabe, nur klinische Sicherung des Tumors

Diagnosejahre
2011 bis 2015

Operationen im ersten Jahr nach Diagnosenstellung*

OPS	Anzahl	%	OPS-Schlüssel Version 2015
5-015	182	78,8	Exzision und Destruktion von erkranktem intrakraniellm Gewebe
5-035	29	12,6	Exzision und Destruktion von erkranktem Gewebe des Rückenmarkes und der Rückenmarkhäute
5-017	17	7,4	Inzision, Resektion und Destruktion an intrakraniellen Anteilen von Hirnnerven und Ganglien
5-016	4	1,7	Exzision und Destruktion von erkranktem Gewebe der Schädelknochen
5-041	2	,9	Exzision und Destruktion von erkranktem Gewebe von Nerven
gesamt	231	.	

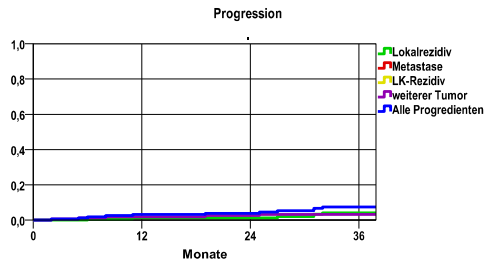
gesamt = Anzahl der operierten Fälle (entspricht der OP-Anzahl der vorhergehende Tabelle); Mehrfachnennungen bei den OPS-Nummern sind pro Fall möglich; Prozentzahl bezieht sich auf den Anteil an den operierten Gesamtfällen

*Bei Eintritt eines Rezidivs werden weitere Therapien nicht ausgewiesen.

Gutartige Neubildung der Meningen, des Gehirns und andere Teile des ZNS, D32 - D33

Diagnosejahre
2008 bis 2013

Progression



Ereignis	Monate	%	95%CI	N	zens. +1 %	zens. %	E
Lokalrezidiv	12	1,3	-,5- 3,1	161	6,2	5,6	2
	24	1,3	-, -		9,9	8,7	2
	36	4,1	-,9- 7,3		16,8	15,5	6
Metastase	12	.	-, -	161	6,2	5,6	0
	24	.	-, -		9,9	8,7	0
	36	.	-, -		16,8	15,5	0
LK-Rezidiv	12	.	-, -	161	6,2	5,6	0
	24	.	-, -		9,9	8,7	0
	36	.	-, -		16,8	15,5	0
weiterer Tumor	12	1,9	-,2- 4,1	161	6,2	5,6	3
	24	2,6	-,1- 5,1		9,9	8,7	4
	36	3,3	-,5- 6,1		16,8	15,5	5
Alle Progredienten	12	3,2	-,4- 6,0	161	6,2	5,6	5
	24	3,9	-,8- 7,0		9,9	8,7	6
	36	7,4	3,2-11,6		16,8	15,5	11

mediane ereignisfreie Zeit

Lokalrezidiv >3,0 Jahre
 Metastase
 LK-Rezidiv
 weiterer Tumor >3,0 Jahre
 Alle Progredienten >3,0 Jahre

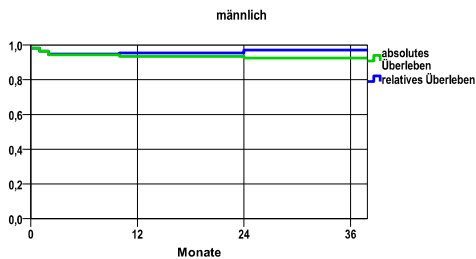
N = Anzahl der Fälle mit Vollremission
 E = Anzahl der Ereignisse

Progression setzt Vollremission voraus.

Überleben gesamt, männlich

Jahr	beob. Überl.	rel. Überl.	95%-KI ±	N	zens. %
1	93,4	95,3	4,7	106	,0
2	92,5	97,1	5,0	.	,0

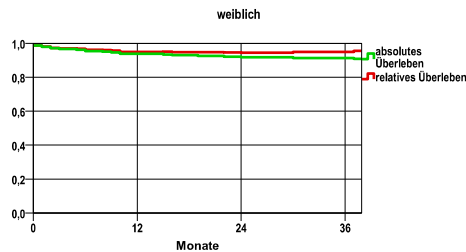
nur Ersterkrankungen



weiblich

Jahr	beob. Überl.	rel. Überl.	95%-KI ±	N	zens. %
1	93,8	95,0	3,0	243	,0
2	91,8	94,5	3,5	.	,0
3	91,4	94,9	3,5	.	,0

nur Ersterkrankungen



mediane Überlebenszeit:

>3,0 Jahre

Vergleichswert - - - - , 5-Jahres-Überleben (%)

mediane Überlebenszeit:

>3,0 Jahre

Vergleichswert - - - - , 5-Jahres-Überleben (%)

verwendete Sterbetafel:
Sachsen 1995-2011