

Gutartige Neubildung der Meningen, des Gehirns und andere Teile des ZNS, D32 - D33

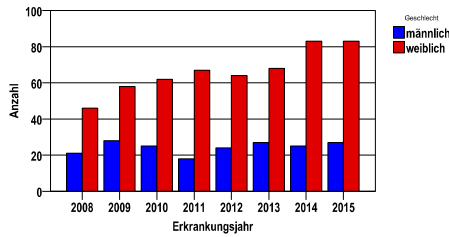
Durchschnittlich erfasste Erkrankungszahlen

Zeitraum	Geschlecht	N	rohe Rate	altersstandardisierte Rate (ESR)*	arithm. Alter Jahre	medianes Alter Jahre	Vergleich medianes Alter	Vergleichsquelle
2010 - 2014	männlich	119	8,0	5,0	66,8	69,4	.	
	weiblich	344	21,7	12,2	67,6	69,6	.	

* europastandardisierte Rate

Anzahl Neuerkrankungen

Erkrankungen (absolut)

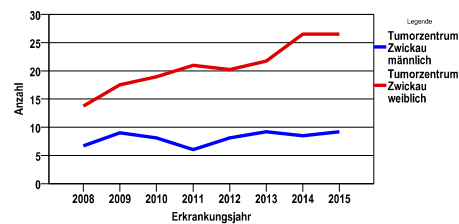


Absolute Neuerkrankungen und Neuerkrankungsraten je 100.000 Einwohner

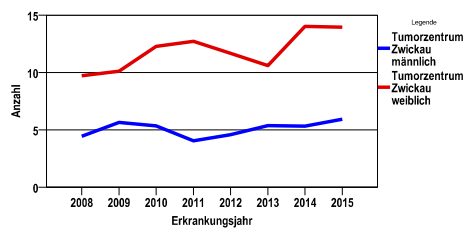
Jahr	absolut männlich	absolut weiblich	Rohe Rate männlich	Rohe Rate weiblich	Stand. Rate männlich	Stand. Rate weiblich
2015	27	83	9,2	26,5	5,9	13,9
2014	25	83	8,5	26,5	5,3	14,0
2013	27	68	9,2	21,7	5,4	10,6
2012	24	64	8,1	20,2	4,6	11,7
2011	18	67	6,0	21,0	4,0	12,7
2010	25	62	8,1	19,0	5,3	12,3
2009	28	58	9,0	17,5	5,7	10,1
2008	21	46	6,7	13,7	4,4	9,7

Stand. Rate = Europastandard

Erkrankungen (pro 100.000 EW)



Erkrankungen (Europastandard)



Vergleichswerte - - - ; - - -

Vergleichswerte - - - ; - - -

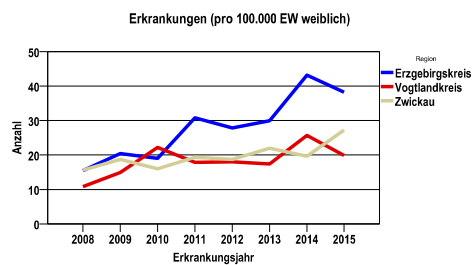
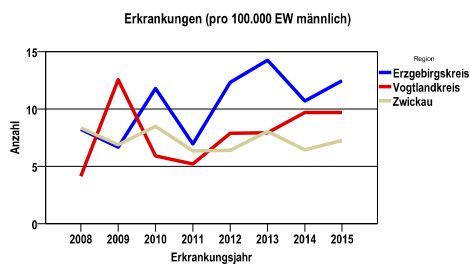
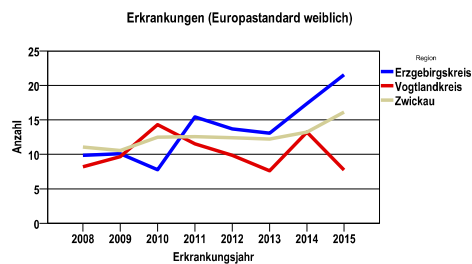
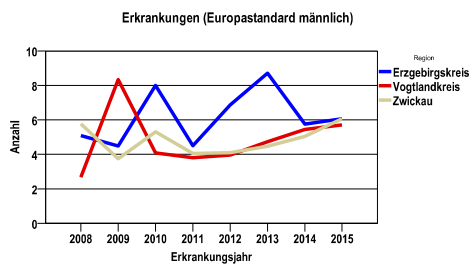
Gutartige Neubildung der Meningen, des Gehirns und andere Teile des ZNS, D32 - D33

Zahl der Neuerkrankungen nach Stadt-/Landkreisen

Tumorzentrum Zwickau	absolut männlich					absolut weiblich				
	2015	2014	2013	2012	2011	2015	2014	2013	2012	2011
Erzgebirgskreis (anteilig 33,2%)	7	6	8	7	4	23	26	18	17	19
Vogtlandkreis	11	11	9	9	6	24	31	21	22	22
Zwickau (anteilig 78,2%)	9	8	10	8	8	36	26	29	25	26

Neuerkrankungsrate nach Stadt-/Landkreisen (n/100.000 Einwohner), altersstandardisiert (ESR)

Region	Stand. Rate männlich					Stand. Rate weiblich				
	2015	2014	2013	2012	2011	2015	2014	2013	2012	2011
Erzgebirgskreis	6,1	5,7	8,7	6,9	4,5	21,5	17,4	13,1	13,7	15,4
Vogtlandkreis	5,7	5,4	4,7	4,0	3,8	7,7	13,2	7,6	9,9	11,5
Zwickau	6,1	5,0	4,5	4,1	4,0	16,1	13,2	12,2	12,4	12,6

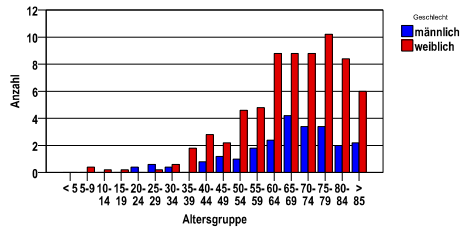


Gutartige Neubildung der Meningen, des Gehirns und andere Teile des ZNS, D32 - D33

Diagnosejahre 2010 bis 2014

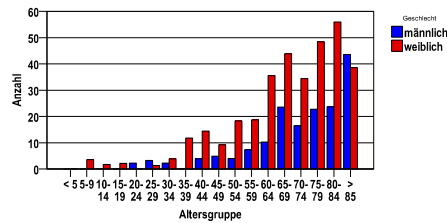
Neuerkrankungen /Jahr nach Altersgruppen

Neuerkrankungen pro Jahr



Neuerkrankungen/100.000 EW nach Altersgruppen

Neuerkrankungen je 100000EW



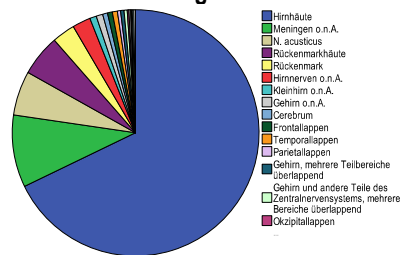
Häufigkeit der Tumorerkrankungen nach der Lokalisation (ICD-O)

ICD-O	Bezeichnung	m	%m	w	%w	ges.	%ges.
C70.0	Hirnhäute	68	57,1	246	71,5	314	67,8
C70.9	Meningen o.n.A.	11	9,2	33	9,6	44	9,5
C72.4	N. acusticus	12	10,1	15	4,4	27	5,8
C70.1	Rückenmarkshäute	4	3,4	21	6,1	25	5,4
C72.0	Rückenmark	10	8,4	4	1,2	14	3,0
C72.5	Hirnnerven o.n.A.	6	5,0	5	1,5	11	2,4
C71.6	Kleinhirn o.n.A.	1	,8	3	,9	4	,9
C71.9	Gehirn o.n.A.	1	,8	3	,9	4	,9
C71.0	Cerebrum	0	.	3	,9	3	,6
C71.1	Frontallappen	3	2,5	0	.	3	,6
C71.2	Temporallappen	0	.	3	,9	3	,6
C71.3	Parietallappen	1	,8	1	,3	2	,4
C71.8	Gehirn, mehrere Teilbereiche überlappend	0	.	2	,6	2	,4
C72.8	Gehirn und andere Teile des Zentralnervensystems, mehrere Bereiche überlappend	1	,8	1	,3	2	,4
C71.4	Okzipitallappen	0	.	1	,3	1	,2
C71.5	Ventrikel o.n.A.	0	.	1	,3	1	,2
C71.7	Hirnstamm	1	,8	0	.	1	,2
C72.2	N. olfactorius	0	.	1	,3	1	,2
C72.3	N. opticus	0	.	1	,3	1	,2
	Gesamt	119	25,7	344	74,3	463	.

Histologische Häufigkeitsverteilung

Bezeichnung	M-Code	N	%	% gesamt
Meningeom o.n.A.	9530/0	227	57,2%	49,0%
Meningotheliales Meningeom	9531/0	69	17,4%	14,9%
Neurilemmom o.n.A.	9560/0	49	12,3%	10,6%
Psammöses Meningeom	9533/0	18	4,5%	3,9%
Fibröses Meningeom	9532/0	17	4,3%	3,7%
sonstige benigne Neubildungen		17	4,3%	3,7%
benigne Neubildungen gesamt		397		85,7%
nicht histologisch gesichert		66		14,3%

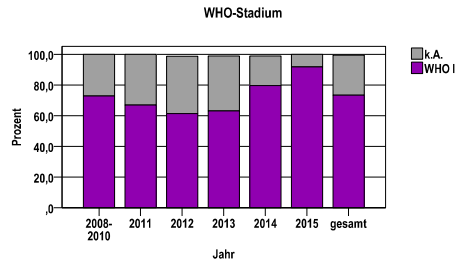
Lokalisationsverteilung



Gutartige Neubildung der Meningen, des Gehirns und andere Teile des ZNS, D32 - D33

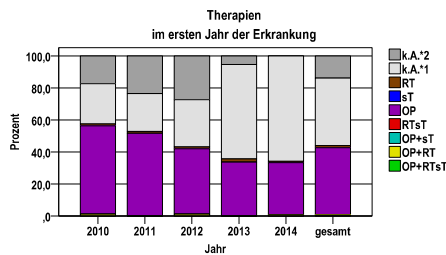
WHO-Stadium

Jahr	WHO I	k.A.	gesamt
2008-2010	175	65	240
2011	57	28	85
2012	54	33	88
2013	60	34	95
2014	86	21	108
2015	101	9	110
gesamt	533	190	726
%	73	26	100



Therapien im ersten Jahr nach Diagnosenstellung*

Jahr	OP+RTsT	OP+RT	OP+sT	RTsT	OP	sT	RT	k.A.*1	k.A.*2	gesamt	OP %
2010	0	1	0	0	48	0	1	22	15	87	55,2
2011	0	0	0	0	44	0	1	20	20	85	51,8
2012	0	1	0	0	36	0	1	26	24	88	40,9
2013	0	0	0	0	32	0	2	56	5	95	33,7
2014	0	1	0	0	35	0	1	71	0	108	32,4
gesamt	0	3	0	0	195	0	6	195	64	463	42,1
%	0	1	0	0	42	0	1	42	14	100	.



sT = systemische Therapie
 RT = Strahlentherapie
 OP = Operation

k.A.*1 = keine Angabe, Primärtumor jedoch histologisch gesichert
 k.A.*2 = keine Angabe, nur klinische Sicherung des Tumors

Diagnosejahre
2010 bis 2014

Operationen im ersten Jahr nach Diagnosenstellung*

OPS	Anzahl	%	OPS-Schlüssel Version 2015
5-015	144	72,7	Exzision und Destruktion von erkranktem intrakraniellm Gewebe
5-035	33	16,7	Exzision und Destruktion von erkranktem Gewebe des Rückenmarkes und der Rückenmarkhäute
5-017	12	6,1	Inzision, Resektion und Destruktion an intrakraniellen Anteilen von Hirnnerven und Ganglien
5-016	9	4,5	Exzision und Destruktion von erkranktem Gewebe der Schädelknochen
5-832	2	1,0	Exzision von erkranktem Knochen- und Gelenkgewebe der Wirbelsäule
5-770	1	,5	Inzision (Osteotomie), lokale Exzision und Destruktion (von erkranktem Gewebe) eines Gesichtsschädelknochens
5-830	1	,5	Inzision von erkranktem Knochen- und Gelenkgewebe der Wirbelsäule
5-831	1	,5	Exzision von erkranktem Bandscheibengewebe
gesamt	198	.	

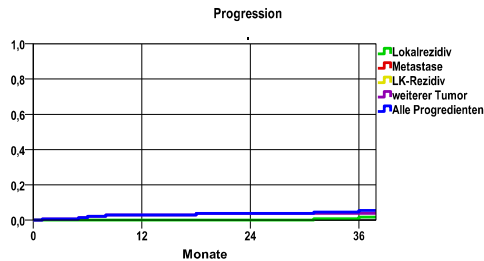
gesamt = Anzahl der operierten Fälle (entspricht der OP-Anzahl der vorhergehende Tabelle); Mehrfachnennungen bei den OPS-Nummern sind pro Fall möglich; Prozentzahl bezieht sich auf den Anteil an den operierten Gesamtfällen

*Bei Eintritt eines Rezidivs werden weitere Therapien nicht ausgewiesen.

Gutartige Neubildung der Meningen, des Gehirns und andere Teile des ZNS, D32 - D33

Diagnosejahre
2008 bis 2012

Progression



Ereignis	Monate	%	95%CI	N	zens. +↑ %	zens. %	E
Lokalrezidiv	12	,0	.- .	149	16,8	13,4	0
	24	,0	.- .		20,1	14,8	0
	36	1,7	.- 4,1		25,5	18,8	2
Metastase	12	.	.- .	149	16,8	13,4	0
	24	.	.- .		20,1	14,8	0
	36	.	.- .		25,5	18,8	0
LK-Rezidiv	12	.	.- .	149	16,8	13,4	0
	24	.	.- .		20,1	14,8	0
	36	.	.- .		25,5	18,8	0
weiterer Tumor	12	3,0	,1- 5,9	149	16,8	13,4	4
	24	3,8	,5- 7,1		20,1	14,8	5
	36	3,8	.- .		25,5	18,8	5
Alle Progredienten	12	3,0	,1- 5,9	149	16,8	13,4	4
	24	3,8	,5- 7,1		20,1	14,8	5
	36	5,6	1,5- 9,6		25,5	18,8	7

mediane ereignisfreie Zeit

Lokalrezidiv >3,0 Jahre
 Metastase
 LK-Rezidiv
 weiterer Tumor >3,0 Jahre
 Alle Progredienten >3,0 Jahre

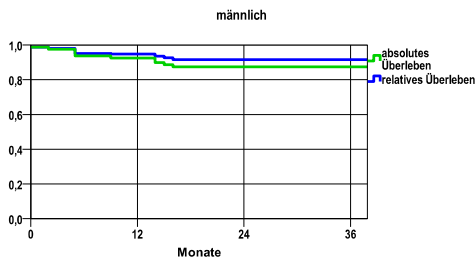
N = Anzahl der Fälle mit Vollremission
 E = Anzahl der Ereignisse

Progression setzt Vollremission voraus.

Überleben gesamt, männlich

Jahr	beob. Überl.	rel. Überl.	95%-KI ±	N	zens. %
1	92,4	94,8	5,8	79	,0
2	87,3	91,5	7,3	.	,0

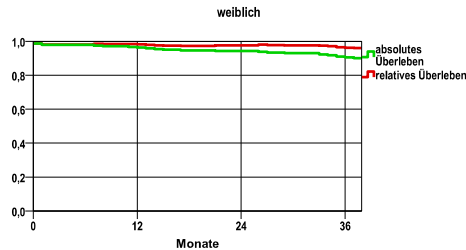
nur Ersterkrankungen



weiblich

Jahr	beob. Überl.	rel. Überl.	95%-KI ±	N	zens. %
1	96,3	98,2	2,4	244	,0
2	94,3	97,6	2,9	.	,0
3	90,6	96,2	3,7	.	,0

nur Ersterkrankungen



mediane Überlebenszeit:

>3,0 Jahre

Vergleichswert - - - , 5-Jahres-Überleben (%)

mediane Überlebenszeit:

>3,0 Jahre

Vergleichswert - - - , 5-Jahres-Überleben (%)

verwendete Sterbetafel:
Sachsen 1995-2011