

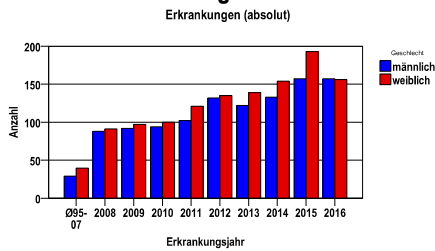
Neubildungen unsicheren oder unbekanntenen Verhaltens D37- D48, exkl. D45, D47.1 und D47.3

Durchschnittlich erfasste Erkrankungszahlen

Zeitraum	Geschlecht	N	rohe Rate	altersstandardisierte Rate (ESR)*	arithm. Alter Jahre	medanes Alter Jahre	Vergleich medianes Alter	Vergleichsquelle
2011 - 2015	männlich	646	30,4	16,7	71,6	74,8	.	
	weiblich	742	33,7	17,8	69,8	74,9	.	

* europastandardisierte Rate

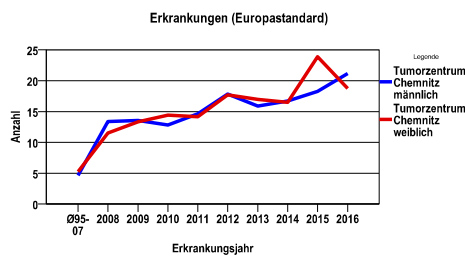
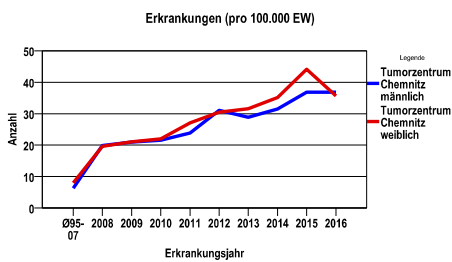
Anzahl Neuerkrankungen



Absolute Neuerkrankungszahlen und Neuerkrankungsraten je 100.000 Einwohner

Jahr	absolut männlich	absolut weiblich	Rohe Rate männlich	Rohe Rate weiblich	Stand. Rate männlich	Stand. Rate weiblich
2016	157	156	36,8	35,7	21,2	18,8
2015	157	193	36,8	44,1	18,3	23,9
2014	133	154	31,5	35,2	16,7	16,5
2013	122	139	28,9	31,6	15,9	17,0
2012	132	135	31,1	30,5	17,8	17,7
2011	102	121	23,9	27,1	14,6	14,2
2010	94	100	21,6	21,9	12,8	14,4
2009	92	97	20,9	21,1	13,6	13,3
2008	88	91	19,9	19,6	13,4	11,5
Ø95-07	29	39	6,3	8,0	4,6	5,3

Stand. Rate = Europastandard



Vergleichswerte

Vergleichswerte

Neubildungen unsicheren oder unbekanntem Verhalten D37- D48, exkl. D45, D47.1 und D47.3

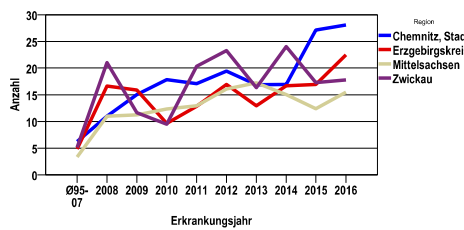
Zahl der Neuerkrankungen nach Stadt-/Landkreisen

Tumorzentrum Chemnitz	absolut männlich					absolut weiblich				
	2016	2015	2014	2013	2012	2016	2015	2014	2013	2012
Chemnitz, Stadt	55	63	36	37	38	62	57	53	46	34
Erzgebirgskreis (anteilig 66,8%)	47	39	38	29	35	47	49	37	38	37
Mittelsachsen	45	41	44	46	44	37	64	47	40	47
Zwickau (anteilig 21,7%)	10	14	15	10	15	10	23	17	15	17

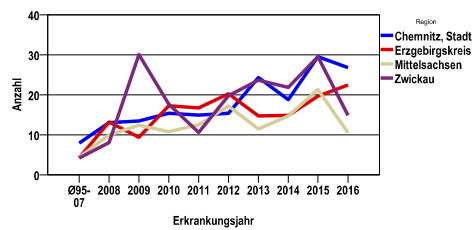
Neuerkrankungsrate nach Stadt-/Landkreisen (n/100.000 Einwohner), altersstandardisiert (ESR)

Region	Stand. Rate männlich					Stand. Rate weiblich				
	2016	2015	2014	2013	2012	2016	2015	2014	2013	2012
Chemnitz, Stadt	28,1	27,1	16,9	16,9	19,4	26,8	29,5	18,8	24,3	15,4
Erzgebirgskreis	22,5	16,9	16,7	12,9	16,9	22,4	19,6	14,9	14,7	20,2
Mittelsachsen	15,5	12,4	15,0	17,2	16,1	10,5	21,3	14,7	11,5	17,2
Zwickau	17,8	17,3	24,0	16,3	23,3	14,9	29,5	21,8	23,6	19,8

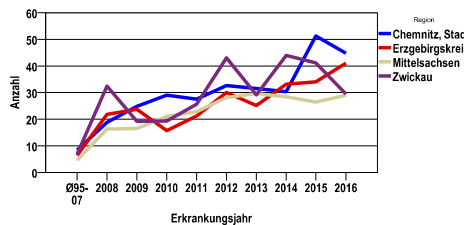
Erkrankungen (Europastandard männlich)



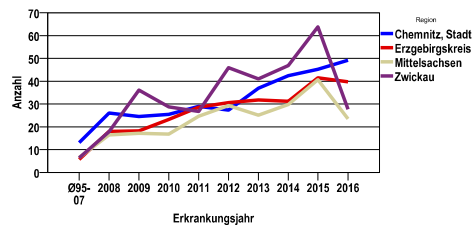
Erkrankungen (Europastandard weiblich)



Erkrankungen (pro 100.000 EW männlich)



Erkrankungen (pro 100.000 EW weiblich)

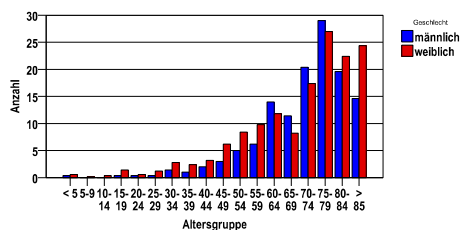


Diagnosejahre

2011 bis 2015

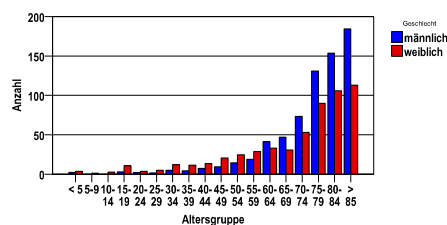
Neuerkrankungen/Jahr nach Altersgruppen

Neuerkrankungen pro Jahr



Neuerkrankungen/100.000 EW nach Altersgruppen

Neuerkrankungen je 100000EW

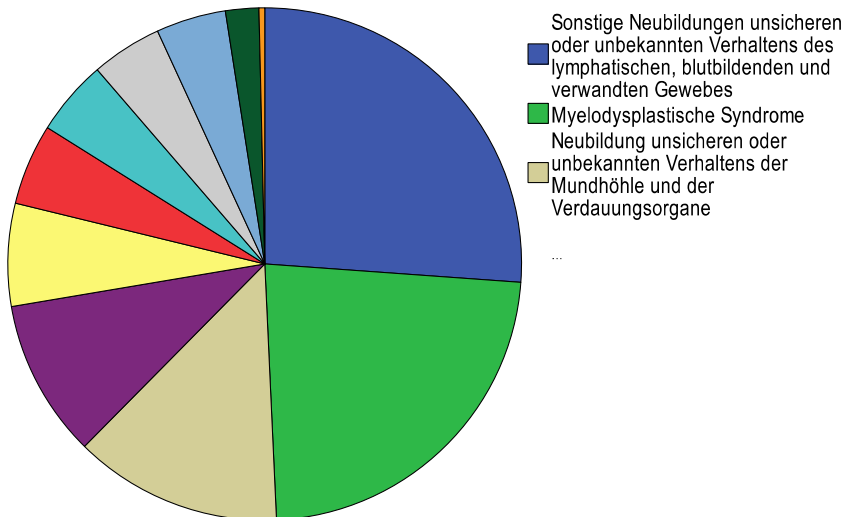


Neubildungen unsicheren oder unbekanntem Verhaltens D37- D48, exkl. D45, D47.1 und D47.3

Diagnosejahre
2011 bis 2015

Verteilung der ICD10

ICD-10	Bezeichnung	m	%m	w	%w	ges.	%ges.
D37	Neubildung unsicheren oder unbekanntem Verhaltens der Mundhöhle und der Verdauungsorgane	85	13,2	97	13,1	182	13,1
D38	Neubildung unsicheren oder unbekanntem Verhaltens des Mittelohres, der Atmungsorgane und der intrathorakalen Organe	34	5,3	37	5,0	71	5,1
D39	Neubildung unsicheren oder unbekanntem Verhaltens der weiblichen Genitalorgane	0	.	138	18,6	138	9,9
D40	Neubildung unsicheren oder unbekanntem Verhaltens der männlichen Genitalorgane	5	,8	0	.	5	,4
D41	Neubildung unsicheren oder unbekanntem Verhaltens der Harnorgane	36	5,6	30	4,0	66	4,8
D42	Neubildung unsicheren oder unbekanntem Verhaltens der Meningen	20	3,1	42	5,7	62	4,5
D43	Neubildung unsicheren oder unbekanntem Verhaltens des Gehirns und des Zentralnervensystems	24	3,7	37	5,0	61	4,4
D44	Neubildung unsicheren oder unbekanntem Verhaltens der endokrinen Drüsen	12	1,9	17	2,3	29	2,1
D46	Myelodysplastische Syndrome	174	26,9	147	19,8	321	23,1
D47	Sonstige Neubildungen unsicheren oder unbekanntem Verhaltens des lymphatischen, blutbildenden und verwandten Gewebes	214	33,1	149	20,1	363	26,2
D48	Neubildung unsicheren oder unbekanntem Verhaltens an sonstigen und nicht näher bezeichneten Lokalisationen	42	6,5	48	6,5	90	6,5
	Gesamt	646	46,5	742	53,5	1388	.

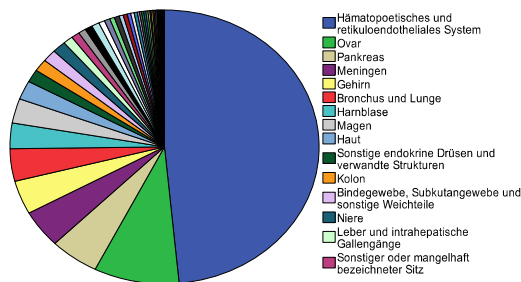


Neubildungen unsicheren oder unbekanntem Verhaltens D37- D48, exkl. D45, D47.1 und D47.3

Diagnosejahre	
2011 bis 2015	

Häufigkeit der Tumorerkrankungen nach der Lokalisation (ICD-O)

ICD-O	Bezeichnung	m	%m	w	%w	ges.	%ges.
C42	Hämatopoetisches und retikuloendotheliales System	382	59,1	291	39,2	673	48,5
C56	Ovar	0	.	124	16,7	124	8,9
C25	Pankreas	28	4,3	43	5,8	71	5,1
C70	Meningen	20	3,1	42	5,7	62	4,5
C71	Gehirn	22	3,4	33	4,4	55	4,0
C34	Bronchus und Lunge	30	4,6	23	3,1	53	3,8
C67	Harnblase	26	4,0	16	2,2	42	3,0
C16	Magen	24	3,7	16	2,2	40	2,9
C44	Haut	23	3,6	8	1,1	31	2,2
C75	Sonstige endokrine Drüsen und verwandte Strukturen	8	1,2	13	1,8	21	1,5
C18	Kolon	6	,9	14	1,9	20	1,4
C49	Bindegewebe, Subkutangewebe und sonstige Weichteile	9	1,4	11	1,5	20	1,4
C64	Niere	8	1,2	12	1,6	20	1,4
C22	Leber und intrahepatische Gallengänge	8	1,2	6	,8	14	1,0
C76	Sonstiger oder mangelhaft bezeichneter Sitz	2	,3	10	1,3	12	,9
C20	Rektum	5	,8	6	,8	11	,8
C24	Sonstige und nicht näher bezeichnete Teile der Gallenwege	6	,9	5	,7	11	,8
C50	Brust [Mamma]	0	.	11	1,5	11	,8
C37	Thymus	2	,3	7	,9	9	,6
C38	Herz, Mediastinum und Pleura	2	,3	6	,8	8	,6
C57	Sonstige und nicht näher bezeichnete Teile der weiblichen Geschlechtsorgane	0	.	7	,9	7	,5
C66	Ureter	4	,6	3	,4	7	,5
C17	Dünndarm	4	,6	2	,3	6	,4
C72	Rückenmark, Hirnnerven und sonstige Teile des Zentralnervensystems	2	,3	4	,5	6	,4
C48	Retroperitoneum und Peritoneum	2	,3	3	,4	5	,4
C54	Corpus uteri	0	.	5	,7	5	,4
C74	Nebenniere	3	,5	2	,3	5	,4
C23	Gallenblase	1	,2	2	,3	3	,2
C41	Knochen, Gelenke und Gelenknorpel sonstiger und nicht näher bezeichneter Lokalisationen	2	,3	1	,1	3	,2
C61	Prostata	3	,5	0	.	3	,2
C73	Schilddrüse	1	,2	2	,3	3	,2
C77	Lymphknoten	1	,2	2	,3	3	,2
C80	Unbekannte Primärlokalisation	1	,2	2	,3	3	,2
C15	Ösophagus	1	,2	1	,1	2	,1
C40	Knochen, Gelenke und Gelenknorpel der Extremitäten	1	,2	1	,1	2	,1
C62	Testis	2	,3	0	.	2	,1
C65	Nierenbecken	1	,2	1	,1	2	,1
C69	Auge und Augenanhangsgebilde	1	,2	1	,1	2	,1
C00	Lippe	1	,2	0	.	1	,1
C05	Gaumen	1	,2	0	.	1	,1
C07	Parotis	0	.	1	,1	1	,1
C21	Analkanal und Anus	1	,2	0	.	1	,1
C26	Sonstiger oder mangelhaft bezeichneter Sitz innerhalb der Verdauungsorgane	0	.	1	,1	1	,1
C31	Nasennebenhöhlen	0	.	1	,1	1	,1
C32	Larynx	1	,2	0	.	1	,1
C47	Periphere Nerven und autonomes Nervensystem	0	.	1	,1	1	,1
C51	Vulva	0	.	1	,1	1	,1
C55	Uterus o.n.A.	0	.	1	,1	1	,1
C68	Sonstige und nicht näher bezeichnete Teile des Harntraktes	1	,2	0	.	1	,1
Gesamt		646	46,5	742	53,5	1388	.



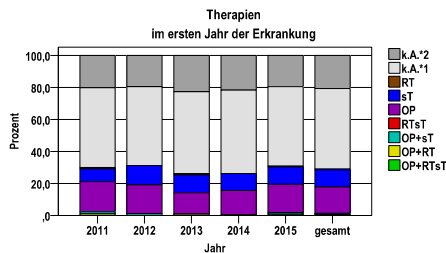
Neubildungen unsicheren oder unbekanntem Verhaltens D37- D48, exkl. D45, D47.1 und D47.3**Histologische Häufigkeitsverteilung**

Bezeichnung	M-Code	N	%	gesamt
Refraktäre Anämie mit Blastenüberschuss	9983/3	99	27,0%	7,1%
Myelodysplastisches Syndrom o.n.A.	9989/3	90	24,5%	6,5%
Refraktäre Zytopenie mit Mehrlinien-Dysplasie	9985/3	70	19,1%	5,0%
Primäre Myelofibrose	9961/3	46	12,5%	3,3%
Refraktäre Anämie mit Sideroblasten	9982/3	28	7,6%	2,0%
Refraktäre Anämie	9980/3	19	5,2%	1,4%
Myelodysplastisches Syndrom mit 5q-Deletion (5q-)	9986/3	15	4,1%	1,1%
maligne Histologien gesamt		367		26,4%
Monoklonale Gammopathie unbestimmter Signifikanz	9765/1	292	40,0%	21,0%
Atypisches Meningeom	9539/1	56	7,7%	4,0%
Seröses Zystadenom mit Borderline-Malignität	8442/1	45	6,2%	3,2%
Gastrointestinaler Stromatumor o.n.A.	8936/1	40	5,5%	2,9%
Muzinöser zystischer Tumor mit Borderline-Malignität	8472/1	40	5,5%	2,9%
Papilläre Neoplasie der Übergangszellen mit niedrigem Malignitätspotential	8130/1	37	5,1%	2,7%
Atypisches fibröses Histiocytom	8830/1	30	4,1%	2,2%
Neoplasie fraglicher Dignität	8000/1	28	3,8%	2,0%
sonstige unklare Dignität		162	22,2%	11,7%
unklare Dignität gesamt		730		52,6%
benigne Neubildungen gesamt		2		0,1%
nicht histologisch gesichert		289		20,8%

Neubildungen unsicheren oder unbekanntem Verhaltens D37- D48, exkl. D45, D47.1 und D47.3

Therapien im ersten Jahr nach Diagnosenstellung

Jahr	OP+RTsT	OP+RT	OP+sT	RTsT	OP	sT	RT	k.A.*1	k.A.*2	gesamt	OP %
2011	0	2	3	0	42	18	2	111	45	223	18,8
2012	0	0	3	0	48	32	0	132	52	267	18,0
2013	0	2	0	0	35	29	2	134	59	261	13,4
2014	0	0	1	0	44	30	0	150	62	287	15,3
2015	0	1	4	1	62	38	2	174	68	350	17,7
gesamt	0	5	11	1	231	147	6	701	286	1388	16,6
%	0	0	1	0	17	11	0	51	21	100	.



OP = Operation
sT = systemische Therapie
RT = Strahlentherapie
k.A. = keine Angabe

k.A.*1 = keine tumorspezifische Therapie, jedoch histologisch gesichert
k.A.*2 = keine tumorspezifische Therapie, nur klinische Sicherung des Tumors

Diagnosejahre
2011 bis 2015

Operationen im ersten Jahr nach Diagnosenstellung*

OPS	Anzahl	%	OPS-Schlüssel Version 2015
5-683	60	24,3	Uterusexstirpation [Hysterektomie]
5-015	56	22,7	Exzision und Destruktion von erkranktem intrakraniellm Gewebe
5-653	50	20,2	Salpingoovariektomie
5-573	33	13,4	Transurethrale Inzision, Exzision, Destruktion und Resektion von (erkranktem) Gewebe der Harnblase
5-433	11	4,5	Lokale Exzision und Destruktion von erkranktem Gewebe des Magens
5-652	8	3,2	Ovariektomie
5-434	7	2,8	Atypische partielle Magenresektion
5-035	4	1,6	Exzision und Destruktion von erkranktem Gewebe des Rückenmarkes und der Rückenmarkhäute
5-435	4	1,6	Partielle Magenresektion (2/3-Resektion)
5-651	4	1,6	Lokale Exzision und Destruktion von Ovarialgewebe
5-077	3	1,2	Exzision und Resektion des Thymus
5-342	3	1,2	Exzision und Destruktion von erkranktem Gewebe des Mediastinums
5-437	3	1,2	(Totale) Gastrektomie
5-482	3	1,2	Perianale lokale Exzision und Destruktion von erkranktem Gewebe des Rektums
5-454	2	,8	Resektion des Dünndarmes
5-455	2	,8	Partielle Resektion des Dickdarmes
5-563	2	,8	Exzision und Destruktion von erkranktem Gewebe des Ureters, Ureterresektion und Ureterektomie
5-621	2	,8	Exzision und Destruktion von erkranktem Gewebe des Hodens
5-302	1	,4	Andere partielle Laryngektomie
5-322	1	,4	Atypische Lungenresektion
5-422	1	,4	Lokale Exzision und Destruktion von erkranktem Gewebe des Ösophagus
5-451	1	,4	Lokale Exzision und Destruktion von erkranktem Gewebe des Dünndarmes
5-484	1	,4	Rektumresektion unter Sphinktererhaltung
5-485	1	,4	Rektumresektion ohne Sphinktererhaltung
5-894	1	,4	Lokale Exzision von erkranktem Gewebe an Haut und Unterhaut
gesamt	247	.	

gesamt = Anzahl der operierten Fälle (entspricht der OP-Anzahl der vorhergehende Tabelle);
Mehrfachnennungen bei den OPS-Nummern sind pro Fall möglich; Prozentzahl bezieht sich auf den Anteil an den operierten Gesamtfällen

Neubildungen unsicheren oder unbekanntem Verhalten D37- D48, exkl. D45, D47.1 und D47.3

Diagnosejahre
2011 bis 2015

Systemische Therapien im ersten Jahr nach Diagnosenstellung

Beschreibung	Typ	Anzahl	%
Azacitidin	C	77	48,4
Hydroxycarbamid	C	26	16,4
Medikament o. n. A.	C	13	8,2
Lenalidomid	C	9	5,7
Cytarabin	C	6	3,8
Busulfan, Fludarabin	C	5	3,1
Cytarabin, Daunorubicin	C	4	2,5
Bortezomib, Melphalan, Prednisolon	C	4	2,5
Bortezomib, Cyclophosphamid	C	3	1,9
Melphalan	C	2	1,3
Decitabin	C	2	1,3
Carboplatin, Vincristin	C	2	1,3
Tamoxifen Citrat	H	2	1,3
Ruxolitinib	I	16	10,1
Rituximab	I	3	1,9
Imatinib	I	3	1,9
Bortezomib	I	2	1,3
Lenalidomid	I	2	1,3
gesamt Anzahl der Fälle		159	.

Protokolltyp:

CM – Monochemoth.

CP – Polychemoth.

C – Chemotherapie o.n.A.

IC – Immun-/Chemoth.

H – Hormontherapie

I – Immuntherapie

IU – unspezif. Immunth.

IS – spezif. Immunth.

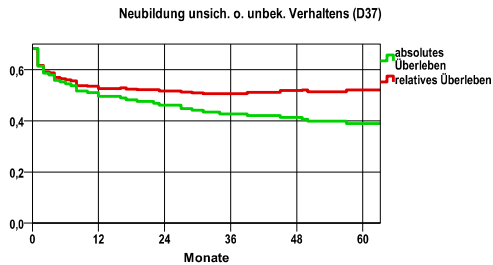
gesamt = Anzahl der therapierten Fälle; Mehrfachnennungen von Therapien sind pro Fall möglich;
Prozentzahl bezieht sich auf den Anteil an den systemisch therapierten Gesamtfällen

*Bei Eintritt eines Rezidivs werden weitere Therapien nicht ausgewiesen.

Neubildungen unsicheren oder unbekanntem Verhaltens D37- D48, exkl. D45, D47.1 und D47.3

Diagnosejahre
2008 bis 2013

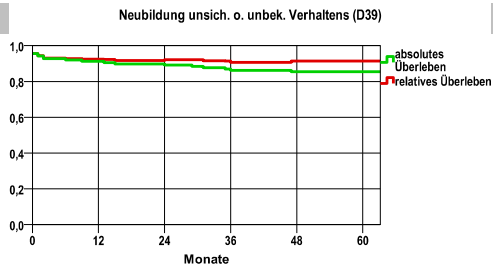
Überleben: Mundhöhle und Verdauungsorgane (D37)



Jahr	beob. Überl.	rel. Überl.	95%-KI ±	N	zens. %
1	49,7	52,6	8,1	145	,0
2	46,2	51,7	8,1	.	,0
3	42,8	50,6	8,1	.	,0
4	41,4	51,9	8,0	.	3,4
5	39,0	52,1	8,0	.	11,0

mediane Überlebenszeit
>5,0 Jahre

nur Ersterkrankungen

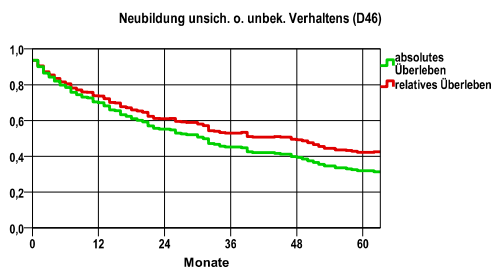


Jahr	beob. Überl.	rel. Überl.	95%-KI ±	N	zens. %
1	91,3	92,5	4,7	138	,0
2	89,1	92,2	5,2	.	,0
3	86,2	90,7	5,7	.	,0
4	85,5	91,4	5,9	.	3,6

mediane Überlebenszeit
>5,0 Jahre

nur Ersterkrankungen

Überleben: myelodysplastische Syndrome (D46)

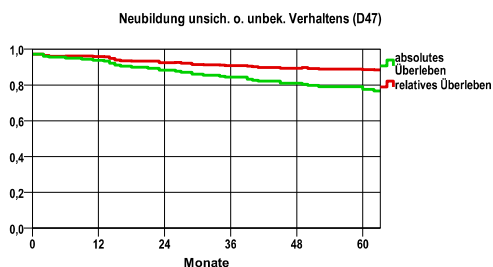


Jahr	beob. Überl.	rel. Überl.	95%-KI ±	N	zens. %
1	70,0	73,7	6,0	223	,0
2	55,2	61,0	6,5	.	,0
3	45,3	53,0	6,5	.	,0
4	39,4	49,2	6,4	.	2,2
5	31,9	42,3	6,2	.	6,7

mediane Überlebenszeit
3,9 Jahre

nur Ersterkrankungen

Überleben: lymphatischen, blutbildenden und verwandten Gewebes (D47, exkl. D47.1 und D47.3)



Jahr	beob. Überl.	rel. Überl.	95%-KI ±	N	zens. %
1	93,9	96,0	3,5	179	,0
2	88,3	92,5	4,7	.	,0
3	84,4	90,8	5,3	.	,0
4	81,0	89,3	5,8	.	7,3
5	77,5	88,7	6,3	.	25,1

mediane Überlebenszeit
>5,0 Jahre

nur Ersterkrankungen

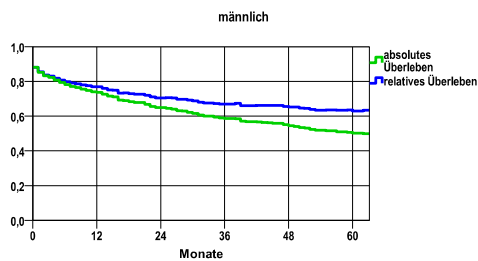
Neubildungen unsicheren oder unbekanntem Verhaltens D37- D48, exkl. D45, D47.1 und D47.3

Diagnosejahre
2008 bis 2013

Überleben gesamt, männlich

Jahr	beob. Überl.	rel. Überl.	95%-KI ±	N	zens. %
1	73,7	76,9	4,1	445	,0
2	64,9	70,5	4,4	.	,0
3	58,7	66,9	4,6	.	,0
4	54,6	65,3	4,6	.	2,5
5	50,1	63,0	4,7	.	13,0

nur Ersterkrankungen



mediane Überlebenszeit

>5,0 Jahre

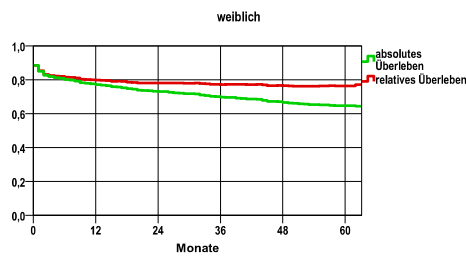
Vergleichswert (5-Jahres-Überleben)

verwendete Sterbetafel:
Sachsen 1995-2011

weiblich

Jahr	beob. Überl.	rel. Überl.	95%-KI ±	N	zens. %
1	77,2	79,8	3,6	535	,0
2	73,1	78,1	3,8	.	,0
3	69,7	77,2	3,9	.	,0
4	66,7	76,5	4,0	.	5,8
5	64,7	76,4	4,1	.	16,1

nur Ersterkrankungen



mediane Überlebenszeit

>5,0 Jahre

Vergleichswert (5-Jahres-Überleben)