

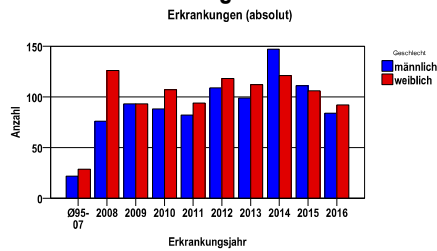
Neubildungen unsicheren oder unbekanntem Verhaltens D37- D48, exkl. D45, D47.1 und D47.3

Durchschnittlich erfasste Erkrankungszahlen

Zeitraum	Geschlecht	N	rohe Rate	altersstandardisierte Rate (ESR)*	arithm. Alter Jahre	medanes Alter Jahre	Vergleich medianes Alter	Vergleichsquelle
2011 - 2015	männlich	548	37,2	20,1	70,8	73,7	.	
	weiblich	551	35,2	18,4	69,2	73,9	.	

* europastandardisierte Rate

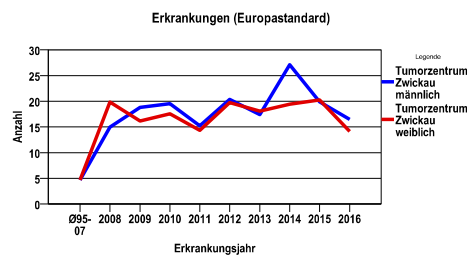
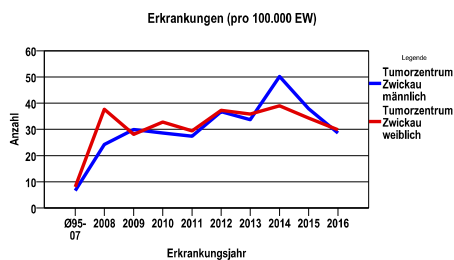
Anzahl Neuerkrankungen



Absolute Neuerkrankungszahlen und Neuerkrankungsraten je 100.000 Einwohner

Jahr	absolut männlich	absolut weiblich	Rohe Rate männlich	Rohe Rate weiblich	Stand. Rate männlich	Stand. Rate weiblich
2016	84	92	28,7	29,8	16,5	14,1
2015	111	106	37,9	34,3	19,9	20,2
2014	147	121	50,2	38,9	27,1	19,4
2013	99	112	33,7	35,8	17,4	18,1
2012	109	118	36,8	37,3	20,4	19,7
2011	82	94	27,4	29,4	15,2	14,4
2010	88	107	28,6	32,7	19,5	17,6
2009	93	93	30,0	28,1	18,8	16,1
2008	76	126	24,2	37,6	15,0	19,9
Ø95-07	22	29	6,6	8,1	4,7	4,7

Stand. Rate = Europastandard



Vergleichswerte

Vergleichswerte

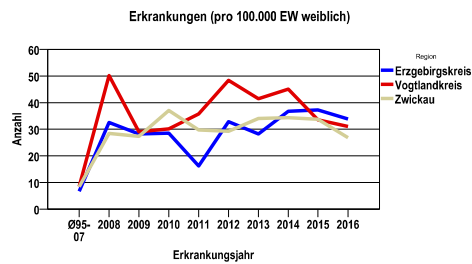
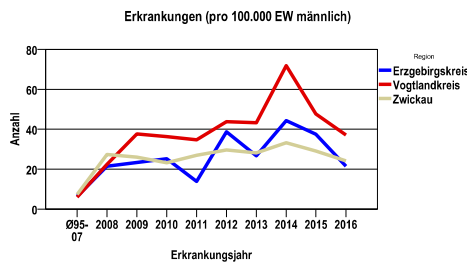
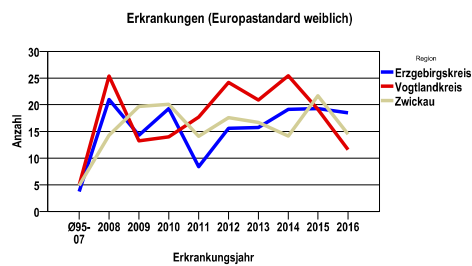
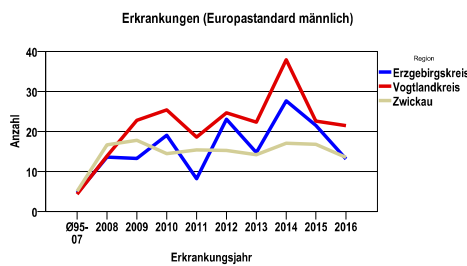
Neubildungen unsicheren oder unbekanntem Verhaltens D37- D48, exkl. D45, D47.1 und D47.3

Zahl der Neuerkrankungen nach Stadt-/Landkreisen

Tumorzentrum Zwickau	absolut männlich					absolut weiblich				
	2016	2015	2014	2013	2012	2016	2015	2014	2013	2012
Erzgebirgskreis (anteilig 33,2%)	12	21	25	15	22	20	22	22	17	20
Vogtlandkreis	42	54	81	49	50	37	40	54	50	59
Zwickau (anteilig 78,3%)	30	36	41	35	37	35	44	45	45	39

Neuerkrankungsrate nach Stadt-/Landkreisen (n/100.000 Einwohner), altersstandardisiert (ESR)

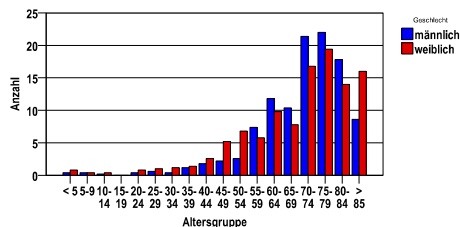
Region	Stand. Rate männlich					Stand. Rate weiblich				
	2016	2015	2014	2013	2012	2016	2015	2014	2013	2012
Erzgebirgskreis	13,1	21,5	27,7	14,7	23,0	18,5	19,3	19,1	15,7	15,6
Vogtlandkreis	21,4	22,6	37,9	22,3	24,6	11,6	19,1	25,4	20,9	24,2
Zwickau	13,5	16,8	17,0	14,2	15,3	14,5	21,7	14,1	16,6	17,6



Diagnosejahre
2011 bis 2015

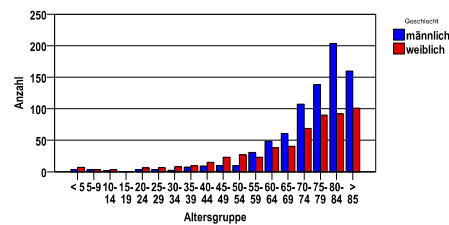
Neuerkrankungen/Jahr nach Altersgruppen

Neuerkrankungen pro Jahr



Neuerkrankungen/100.000 EW nach Altersgruppen

Neuerkrankungen je 100000EW

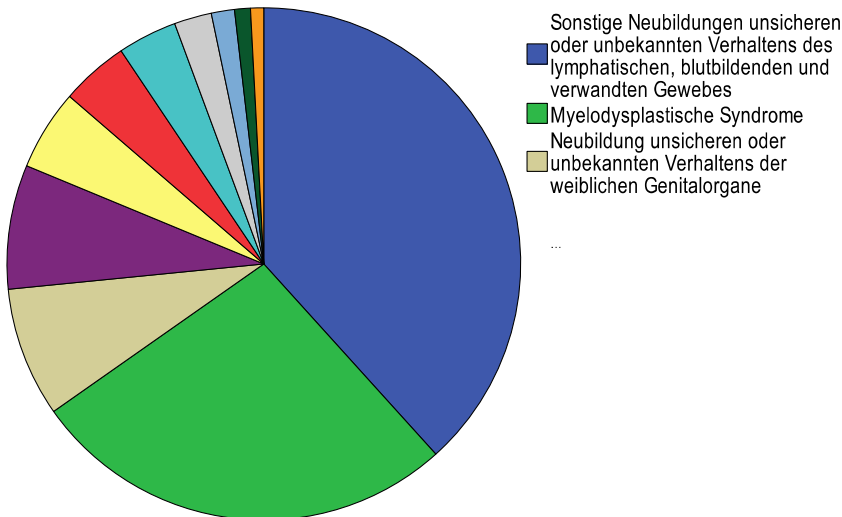


Neubildungen unsicheren oder unbekanntem Verhaltens D37- D48, excl. D45, D47.1 und D47.3

Diagnosejahre
2011 bis 2015

Verteilung der ICD10

ICD-10	Bezeichnung	m	%m	w	%w	ges.	%ges.
D37	Neubildung unsicheren oder unbekanntem Verhaltens der Mundhöhle und der Verdauungsorgane	41	7,5	45	8,2	86	7,8
D38	Neubildung unsicheren oder unbekanntem Verhaltens des Mittelohres, der Atmungsorgane und der intrathorakalen Organe	0	.	9	1,6	9	,8
D39	Neubildung unsicheren oder unbekanntem Verhaltens der weiblichen Genitalorgane	0	.	90	16,3	90	8,2
D40	Neubildung unsicheren oder unbekanntem Verhaltens der männlichen Genitalorgane	11	2,0	0	.	11	1,0
D41	Neubildung unsicheren oder unbekanntem Verhaltens der Harnorgane	13	2,4	13	2,4	26	2,4
D42	Neubildung unsicheren oder unbekanntem Verhaltens der Meningen	12	2,2	29	5,3	41	3,7
D43	Neubildung unsicheren oder unbekanntem Verhaltens des Gehirns und des Zentralnervensystems	24	4,4	23	4,2	47	4,3
D44	Neubildung unsicheren oder unbekanntem Verhaltens der endokrinen Drüsen	8	1,5	8	1,5	16	1,5
D46	Myelodysplastische Syndrome	177	32,3	119	21,6	296	26,9
D47	Sonstige Neubildungen unsicheren oder unbekanntem Verhaltens des lymphatischen, blutbildenden und verwandten Gewebes	232	42,3	189	34,3	421	38,3
D48	Neubildung unsicheren oder unbekanntem Verhaltens an sonstigen und nicht näher bezeichneten Lokalisationen	30	5,5	26	4,7	56	5,1
	Gesamt	548	49,9	551	50,1	1099	.



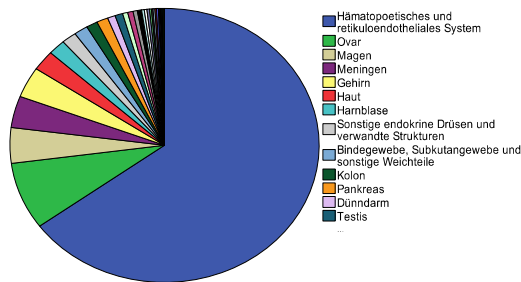
Neubildungen unsicheren oder unbekanntem Verhalten D37- D48, exkl. D45, D47.1 und D47.3

Diagnosejahre

2011 bis 2015

Häufigkeit der Tumorerkrankungen nach der Lokalisation (ICD-O)

ICD-O	Bezeichnung	m	%m	w	%w	ges.	%ges.
C42	Hämatopoetisches und retikuloendotheliales System	409	74,6	305	55,4	714	65,0
C56	Ovar	0	.	87	15,8	87	7,9
C16	Magen	27	4,9	19	3,4	46	4,2
C70	Meningen	12	2,2	29	5,3	41	3,7
C71	Gehirn	17	3,1	23	4,2	40	3,6
C44	Haut	19	3,5	7	1,3	26	2,4
C67	Harnblase	10	1,8	10	1,8	20	1,8
C75	Sonstige endokrine Drüsen und verwandte Strukturen	9	1,6	8	1,5	17	1,5
C49	Bindegewebe, Subkutangewebe und sonstige Weichteile	7	1,3	9	1,6	16	1,5
C18	Kolon	3	,5	10	1,8	13	1,2
C25	Pankreas	6	1,1	7	1,3	13	1,2
C17	Dünndarm	2	,4	7	1,3	9	,8
C62	Testis	9	1,6	0	.	9	,8
C64	Niere	2	,4	4	,7	6	,5
C72	Rückenmark, Hirnnerven und sonstige Teile des Zentralnervensystems	6	1,1	0	.	6	,5
C34	Bronchus und Lunge	0	.	5	,9	5	,5
C48	Retroperitoneum und Peritoneum	0	.	5	,9	5	,5
C37	Thymus	0	.	3	,5	3	,3
C50	Brust [Mamma]	0	.	3	,5	3	,3
C76	Sonstiger oder mangelhaft bezeichneter Sitz	0	.	3	,5	3	,3
C22	Leber und intrahepatische Gallengänge	2	,4	0	.	2	,2
C40	Knochen, Gelenke und Gelenknorpel der Extremitäten	2	,4	0	.	2	,2
C54	Corpus uteri	0	.	2	,4	2	,2
C63	Sonstige und nicht näher bezeichnete Teile der männlichen Geschlechtsorgane	2	,4	0	.	2	,2
C69	Auge und Augenanhangsgebilde	2	,4	0	.	2	,2
C09	Tonsille	0	.	1	,2	1	,1
C20	Rektum	0	.	1	,2	1	,1
C26	Sonstiger oder mangelhaft bezeichneter Sitz innerhalb der Verdauungsorgane	1	,2	0	.	1	,1
C31	Nasennebenhöhlen	0	.	1	,2	1	,1
C58	Plazenta	0	.	1	,2	1	,1
C65	Nierenbecken	1	,2	0	.	1	,1
C80	Unbekannte Primärlokalisation	0	.	1	,2	1	,1
	Gesamt	548	49,9	551	50,1	1099	.



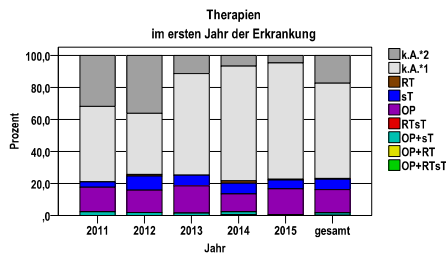
Neubildungen unsicheren oder unbekanntem Verhaltens D37- D48, exkl. D45, D47.1 und D47.3**Histologische Häufigkeitsverteilung**

Bezeichnung	M-Code	N	%	gesamt
in situ Histologien gesamt		2		0,2%
Myelodysplastisches Syndrom o.n.A.	9989/3	114	38,4%	10,4%
Refraktäre Anämie mit Blastenüberschuss	9983/3	63	21,2%	5,7%
Refraktäre Zytopenie mit Mehrlinien-Dysplasie	9985/3	51	17,2%	4,6%
Primäre Myelofibrose	9961/3	23	7,7%	2,1%
Refraktäre Anämie	9980/3	22	7,4%	2,0%
Refraktäre Anämie mit Sideroblasten	9982/3	11	3,7%	1,0%
sonstige maligne Histologien		13	4,4%	1,2%
maligne Histologien gesamt		297		27,0%
Monoklonale Gammopathie unbestimmter Signifikanz	9765/1	311	51,2%	28,3%
Gastrointestinaler Stromatumor o.n.A.	8936/1	52	8,6%	4,7%
Atypisches fibröses Histiocytom	8830/1	28	4,6%	2,5%
Muzinöser zystischer Tumor mit Borderline-Malignität	8472/1	27	4,4%	2,5%
Seröses Zystadenom mit Borderline-Malignität	8442/1	21	3,5%	1,9%
sonstige unklare Dignität		168	27,7%	15,3%
unklare Dignität gesamt		607		55,2%
benigne Neubildungen gesamt		1		0,1%
nicht histologisch gesichert		192		17,5%

Neubildungen unsicheren oder unbekanntem Verhaltens D37- D48, exkl. D45, D47.1 und D47.3

Therapien im ersten Jahr nach Diagnosenstellung

Jahr	OP+RTsT	OP+RT	OP+sT	RTsT	OP	sT	RT	k.A.*1	k.A.*2	gesamt	OP %
2011	0	0	4	0	27	6	0	83	56	176	15,3
2012	0	0	4	0	32	20	2	87	82	227	14,1
2013	0	0	3	0	36	14	0	134	24	211	17,1
2014	0	1	5	0	30	18	4	192	18	268	11,2
2015	0	0	1	0	35	12	1	158	10	217	16,1
gesamt	0	1	17	0	160	70	7	654	190	1099	14,6
%	0	0	2	0	15	6	1	60	17	100	.



OP = Operation
 sT = systemische Therapie
 RT = Strahlentherapie
 k.A. = keine Angabe

k.A.*1 = keine tumorspezifische Therapie, jedoch histologisch gesichert
 k.A.*2 = keine tumorspezifische Therapie, nur klinische Sicherung des Tumors

Diagnosejahre
2011 bis 2015

Operationen im ersten Jahr nach Diagnosenstellung*

OPS	Anzahl	%	OPS-Schlüssel Version 2015
5-683	49	27,5	Uterusexstirpation [Hysterektomie]
5-653	43	24,2	Salpingoovariektomie
5-573	17	9,6	Transurethrale Inzision, Exzision, Destruktion und Resektion von (erkranktem) Gewebe der Harnblase
5-434	16	9,0	Atypische partielle Magenresektion
5-433	15	8,4	Lokale Exzision und Destruktion von erkranktem Gewebe des Magens
5-015	13	7,3	Exzision und Destruktion von erkranktem intrakraniellm Gewebe
5-622	7	3,9	Orchidektomie
5-454	5	2,8	Resektion des Dünndarmes
5-652	5	2,8	Ovariektomie
5-035	3	1,7	Exzision und Destruktion von erkranktem Gewebe des Rückenmarkes und der Rückenmarkshäute
5-435	3	1,7	Partielle Magenresektion (2/3-Resektion)
5-436	2	1,1	Subtotale Magenresektion (4/5-Resektion)
5-437	2	1,1	(Totale) Gastrektomie
5-451	2	1,1	Lokale Exzision und Destruktion von erkranktem Gewebe des Dünndarmes
5-455	2	1,1	Partielle Resektion des Dickdarmes
5-553	2	1,1	Partielle Resektion der Niere
5-621	2	1,1	Exzision und Destruktion von erkranktem Gewebe des Hodens
5-077	1	,6	Exzision und Resektion des Thymus
5-322	1	,6	Atypische Lungenresektion
5-323	1	,6	Segmentresektion und Bisegmentresektion der Lunge
5-324	1	,6	Einfache Lobektomie und Bilobektomie der Lunge
5-547	1	,6	Resektion von Gewebe in der Bauchregion ohne sichere Organzuordnung
5-554	1	,6	Nephrektomie
5-575	1	,6	Partielle Harnblasenresektion
5-612	1	,6	Exzision und Destruktion von erkranktem Skrotumgewebe
5-651	1	,6	Lokale Exzision und Destruktion von Ovarialgewebe
gesamt	178	.	

gesamt = Anzahl der operierten Fälle (entspricht der OP-Anzahl der vorhergehende Tabelle);
 Mehrfachnennungen bei den OPS-Nummern sind pro Fall möglich; Prozentzahl bezieht sich auf den Anteil an den operierten Gesamtfällen

Neubildungen unsicheren oder unbekanntem Verhalten D37- D48, exkl. D45, D47.1 und D47.3

Diagnosejahre
2011 bis 2015

Systemische Therapien im ersten Jahr nach Diagnosenstellung

Beschreibung	Typ	Anzahl	%
Azacitidin	C	43	49,4
Hydroxycarbamid	C	10	11,5
Cytarabin	C	5	5,7
Medikament o. n. A.	C	5	5,7
Carboplatin, Paclitaxel	C	4	4,6
Cytarabin, Mitoxantron	C	3	3,4
Lenalidomid	C	2	2,3
Cytarabin, Idarubicin	C	1	1,1
Carboplatin	C	1	1,1
Treosulfan	C	1	1,1
Carboplatin, Cyclophosphamid	C	1	1,1
Cytarabin, Etoposid, Idarubicin	C	1	1,1
Hydroxycarbamid, Imatinib	C	1	1,1
Bortezomib, Dexamethason	C	1	1,1
Busulfan, Fludarabin, Methotrexat	C	1	1,1
Imatinib	I	7	8,0
Ruxolitinib	I	6	6,9
Rituximab	I	1	1,1
Ciclosporin	I	1	1,1
Antithymocyte globulin	I	1	1,1
gesamt Anzahl der Fälle		87	.

gesamt = Anzahl der therapierten Fälle; Mehrfachnennungen von Therapien sind pro Fall möglich;
Prozentzahl bezieht sich auf den Anteil an den systemisch therapierten Gesamtfällen

Protokolltyp:

CM – Monochemoth.

CP – Polychemoth.

C – Chemotherapie o.n.A.

IC – Immun-/Chemoth.

H – Hormontherapie

I – Immuntherapie

IU – unspezif. Immunth.

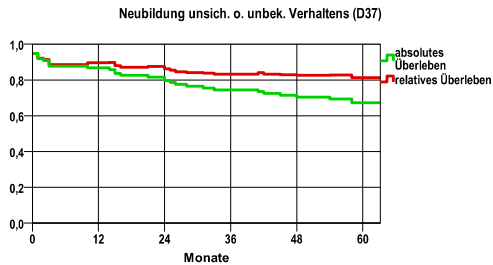
IS – spezif. Immunth.

*Bei Eintritt eines Rezidivs werden weitere Therapien nicht ausgewiesen.

Neubildungen unsicheren oder unbekanntem Verhaltens D37- D48, exkl. D45, D47.1 und D47.3

Diagnosejahre
2007 bis 2012

Überleben: Mundhöhle und Verdauungsorgane (D37)

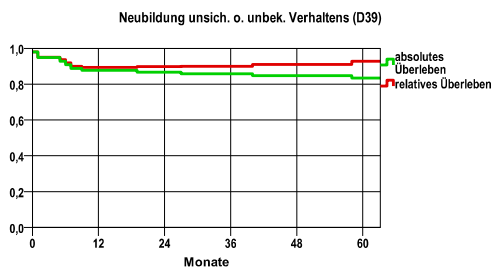


Jahr	beob. Überl.	rel. Überl.	95%-KI ±	N	zens. %
1	86,7	89,6	6,7	98	,0
2	79,6	86,2	8,0	.	,0
3	74,5	83,2	8,6	.	,0
4	70,4	82,6	9,0	.	,0
5	67,2	81,2	9,3	.	3,1

mediane Überlebenszeit
>5,0 Jahre

nur Ersterkrankungen

Überleben: weibliche Genitalorgane (D39)

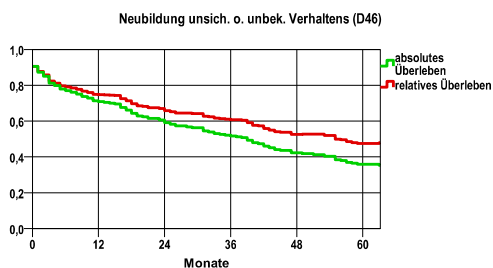


Jahr	beob. Überl.	rel. Überl.	95%-KI ±	N	zens. %
1	87,8	89,3	6,5	98	,0
2	86,7	89,9	6,7	.	,0
3	85,7	90,0	6,9	.	,0
4	84,7	91,0	7,1	.	,0
5	83,4	92,7	7,4	.	20,4

mediane Überlebenszeit
>5,0 Jahre

nur Ersterkrankungen

Überleben: myelodysplastische Syndrome (D46)

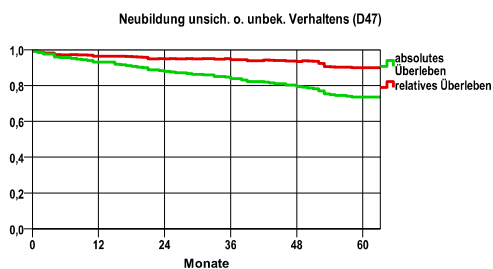


Jahr	beob. Überl.	rel. Überl.	95%-KI ±	N	zens. %
1	70,9	74,7	6,1	213	,0
2	59,2	65,8	6,6	.	,0
3	51,6	60,8	6,7	.	,0
4	42,3	52,6	6,6	.	,0
5	35,9	47,5	6,5	.	6,1

mediane Überlebenszeit
4,6 Jahre

nur Ersterkrankungen

Überleben: lymphatischen, blutbildenden und verwandten Gewebes (D47, exkl. D47.1 und D47.3)



Jahr	beob. Überl.	rel. Überl.	95%-KI ±	N	zens. %
1	93,1	96,4	3,1	248	,0
2	87,9	94,9	4,1	.	,0
3	83,9	94,4	4,6	.	,0
4	79,4	93,4	5,0	.	,0
5	73,5	90,0	5,5	.	16,1

mediane Überlebenszeit
>5,0 Jahre

nur Ersterkrankungen

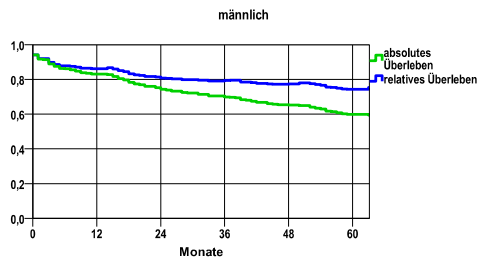
Neubildungen unsicheren oder unbekanntem Verhaltens D37- D48, exkl. D45, D47.1 und D47.3

Diagnosejahre
2007 bis 2012

Überleben gesamt, männlich

Jahr	beob. Überl.	rel. Überl.	95%-KI ±	N	zens. %
1	83,0	86,2	3,9	359	,0
2	74,4	80,8	4,5	.	,0
3	69,9	79,3	4,7	.	,0
4	65,2	77,4	4,9	.	,0
5	59,8	74,3	5,1	.	10,9

nur Ersterkrankungen



mediane Überlebenszeit

>5,0 Jahre

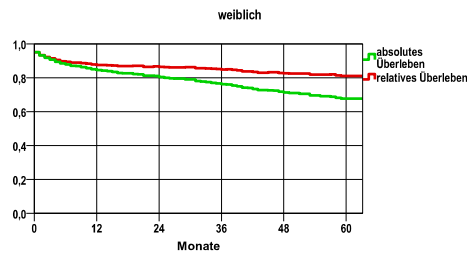
Vergleichswert (5-Jahres-Überleben)

verwendete Sterbetafel:
Sachsen 1995-2011

weiblich

Jahr	beob. Überl.	rel. Überl.	95%-KI ±	N	zens. %
1	84,5	87,5	3,2	496	,0
2	80,4	86,4	3,5	.	,0
3	76,2	84,9	3,7	.	,0
4	71,4	82,6	4,0	.	,0
5	67,7	81,1	4,1	.	12,7

nur Ersterkrankungen



mediane Überlebenszeit

>5,0 Jahre

Vergleichswert (5-Jahres-Überleben)