

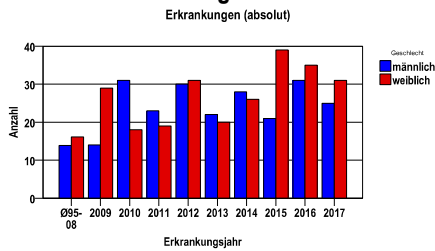
Neubildungen unsicheren oder unbekanntem Verhaltens D45, D47.1 und D47.3

Durchschnittlich erfasste Erkrankungszahlen

Zeitraum	Geschlecht	N	rohe Rate	altersstandardisierte Rate (ESR)*	arithm. Alter Jahre	medianes Alter Jahre	Vergleich medianes Alter	Vergleichsquelle
2012 - 2016	männlich	132	6,2	3,7	67,9	72,7	.	
	weiblich	151	6,9	3,3	71,2	74,2	.	

* europastandardisierte Rate

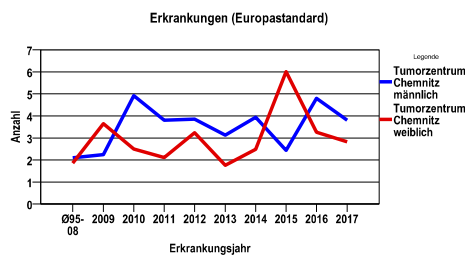
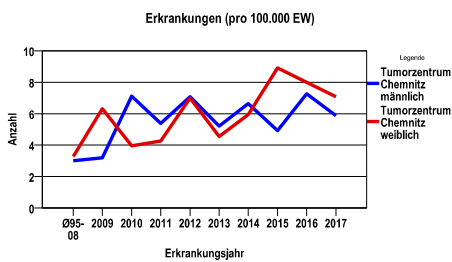
Anzahl Neuerkrankungen



Absolute Neuerkrankungszahlen und Neuerkrankungsraten je 100.000 Einwohner

Jahr	absolut männlich	absolut weiblich	Rohe Rate männlich	Rohe Rate weiblich	Stand. Rate männlich	Stand. Rate weiblich
2017	25	31	5,9	7,1	3,8	2,8
2016	31	35	7,3	8,0	4,8	3,3
2015	21	39	4,9	8,9	2,4	6,0
2014	28	26	6,6	5,9	3,9	2,5
2013	22	20	5,2	4,5	3,1	1,8
2012	30	31	7,1	7,0	3,9	3,2
2011	23	19	5,4	4,3	3,8	2,1
2010	31	18	7,1	3,9	4,9	2,5
2009	14	29	3,2	6,3	2,2	3,6
Ø95-08	14	16	3,0	3,3	2,1	1,9

Stand. Rate = Europastandard



Vergleichswerte

Vergleichswerte

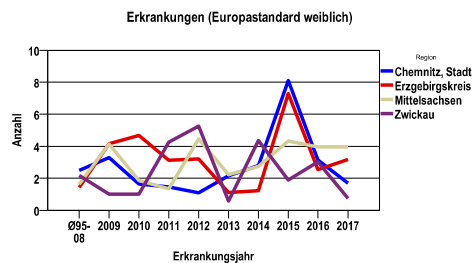
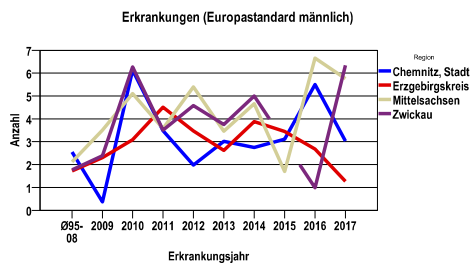
Neubildungen unsicheren oder unbekanntem Verhaltens D45, D47.1 und D47.3

Zahl der Neuerkrankungen nach Stadt-/Landkreisen

Tumorzentrum Chemnitz	absolut männlich					absolut weiblich				
	2017	2016	2015	2014	2013	2017	2016	2015	2014	2013
Chemnitz, Stadt	6	10	7	6	7	7	11	13	8	6
Erzgebirgskreis (anteilig 66,8%)	3	4	8	7	6	7	7	11	3	4
Mittelsachsen	13	16	6	12	8	16	14	13	13	9
Zwickau (anteilig 21,7%)	3	1	0	3	1	1	3	2	2	1

Neuerkrankungsrate nach Stadt-/Landkreisen (n/100.000 Einwohner), altersstandardisiert (ESR)

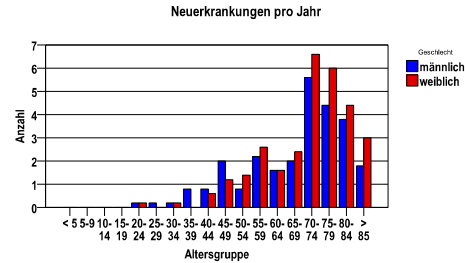
Region	Stand. Rate männlich					Stand. Rate weiblich				
	2017	2016	2015	2014	2013	2017	2016	2015	2014	2013
Chemnitz, Stadt	3,0	5,5	3,1	2,7	3,0	1,7	3,1	8,1	2,8	2,2
Erzgebirgskreis	1,3	2,7	3,5	3,9	2,6	3,2	2,6	7,3	1,2	1,1
Mittelsachsen	5,8	6,7	1,7	4,7	3,5	4,0	4,0	4,3	2,7	2,2
Zwickau	6,3	1,0	,0	5,0	3,8	,7	3,0	1,9	4,4	,6



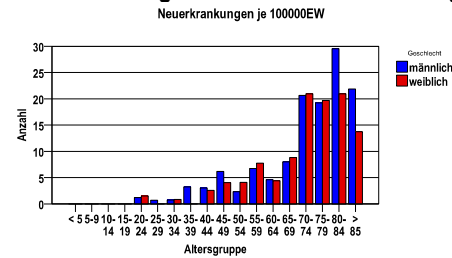
Neubildungen unsicheren oder unbekanntem Verhaltens D45, D47.1 und D47.3

Diagnosejahre
2012 bis 2016

Neuerkrankungen/Jahr nach Altersgruppen

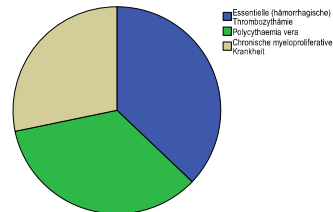


Neuerkrankungen/100.000 EW nach Altersgruppen



Verteilung der ICD10

ICD-10	Bezeichnung	m	%m	w	%w	ges.	%ges.
D45	Polycythaemia vera	45	34,1	53	35,1	98	34,6
D47.1	Chronische myeloproliferative Krankheit	38	28,8	42	27,8	80	28,3
D47.3	Essentielle (hämorrhagische) Thrombozythämie	49	37,1	56	37,1	105	37,1
	Gesamt	132	46,6	151	53,4	283	.



Häufigkeit der Tumorerkrankungen nach der Lokalisation (ICD-O)

ICD-O	Bezeichnung	m	%m	w	%w	ges.	%ges.
C42.1	Knochenmark	114	86,4	120	79,5	234	82,7
C42.0	Blut	18	13,6	31	20,5	49	17,3
	Gesamt	132	46,6	151	53,4	283	.

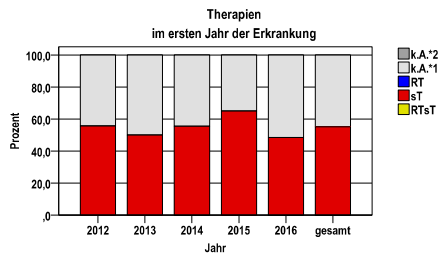
Histologische Häufigkeitsverteilung

Bezeichnung	M-Code	N	%	gesamt
Essentielle Thrombozythämie	9962/3	105	39,0%	37,1%
Polycythaemia vera	9950/3	98	36,4%	34,6%
Myeloproliferative Neoplasie o.n.A.	9960/3	34	12,6%	12,0%
Myeloproliferative Neoplasie, nicht klassifizierbar	9975/3	19	7,1%	6,7%
Primäre Myelofibrose	9961/3	13	4,8%	4,6%
maligne Histologien gesamt		269		95,1%
Myeloproliferative Krankheit o.n.A.	9975/1	14	100%	4,9%
unklare Dignität gesamt		14		4,9%

Neubildungen unsicheren oder unbekanntem Verhalten D45, D47.1 und D47.3

Therapien im ersten Jahr nach Diagnosenstellung

Jahr	RTsT	sT	RT	k.A.*1	k.A.*2	gesamt	sT %
2012	0	34	0	27	0	61	55,7
2013	0	21	0	21	0	42	50,0
2014	0	30	0	24	0	54	55,6
2015	0	39	0	21	0	60	65,0
2016	0	32	0	34	0	66	48,5
gesamt	0	156	0	127	0	283	55,1
%	0	55	0	45	0	100	.



sT = systemische Therapie
 RT = Strahlentherapie
 k.A. = keine Angabe

Diagnosejahre
2012 bis 2016

Systemische Therapien im ersten Jahr nach Diagnosenstellung

Beschreibung	Typ	Anzahl	%
Hydroxycarbamid	C	145	92,9
Anagrelid	C	15	9,6
Ruxolitinib	I	8	5,1
gesamt Anzahl der Fälle		156	.

Protokolltyp:
 CM – Monochemoth.
 CP – Polychemoth.
 C – Chemotherapie o.n.A.
 IC – Immun-/Chemoth.
 H – Hormontherapie
 I – Immuntherapie
 IU – unspezif. Immunth.
 IS – spezif. Immunth.

Neubildungen unsicheren oder unbekanntenen Verhaltens D45, D47.1 und D47.3

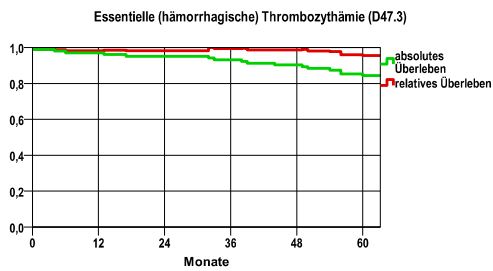
Überleben nach Entitäten

Diagnosejahre	
2008 bis 2013	

Essentielle (hämorrhagische) Thrombozythämie (D47.3)

Jahr	beob. Überl.	rel. Überl.	95%-KI ±	N	zens. %
1	97,1	98,2	3,2	103	,0
2	95,1	98,2	4,2	.	,0
3	93,2	99,4	4,9	.	,0
4	90,3	98,7	5,7	.	,0
5	84,3	95,6	7,1	.	5,8

nur Ersterkrankungen



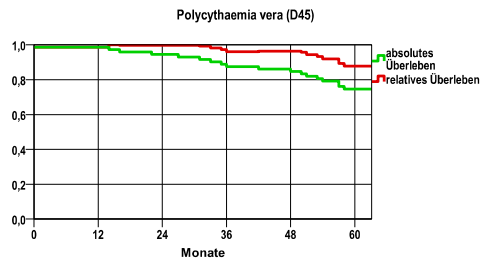
mediane Überlebenszeit

>5,0 Jahre

Polycythaemia vera (D45)

Jahr	beob. Überl.	rel. Überl.	95%-KI ±	N	zens. %
1	98,6	98,6	.	72	,0
2	94,4	99,7	5,3	.	,0
3	87,5	96,0	7,6	.	,0
4	84,7	96,3	8,3	.	,0
5	74,7	87,8	10,1	.	8,3

nur Ersterkrankungen



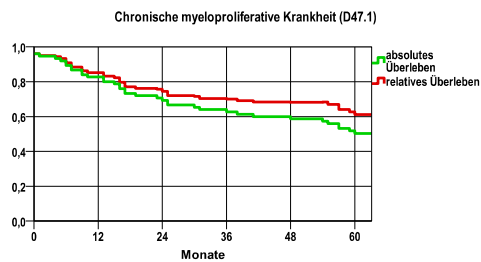
mediane Überlebenszeit

>5,0 Jahre

Chronische myeloproliferative Krankheit (D47.1)

Jahr	beob. Überl.	rel. Überl.	95%-KI ±	N	zens. %
1	82,7	85,1	8,6	75	,0
2	69,3	74,5	10,4	.	,0
3	62,7	70,0	10,9	.	,0
4	58,7	68,2	11,1	.	,0
5	50,3	61,1	11,4	.	6,7

nur Ersterkrankungen



mediane Überlebenszeit

>5,0 Jahre

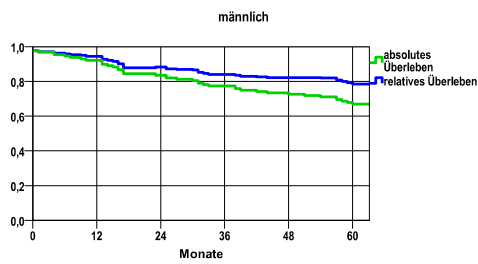
Neubildungen unsicheren oder unbekanntem Verhaltens D45, D47.1 und D47.3

Diagnosejahre
2008 bis 2013

Überleben gesamt, männlich

Jahr	beob. Überl.	rel. Überl.	95%-KI ±	N	zens. %
1	92,2	94,4	4,6	128	,0
2	83,6	88,3	6,4	.	,0
3	77,3	83,9	7,3	.	,0
4	72,7	82,1	7,7	.	,0
5	67,0	78,4	8,2	.	6,3

nur Ersterkrankungen



mediane Überlebenszeit

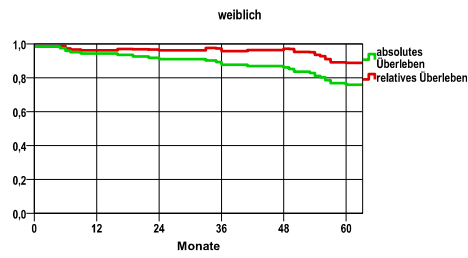
>5,0 Jahre

Vergleichswert (5-Jahres-Überleben)

weiblich

Jahr	beob. Überl.	rel. Überl.	95%-KI ±	N	zens. %
1	94,3	96,2	4,1	122	,0
2	91,0	96,2	5,1	.	,0
3	87,7	95,7	5,8	.	,0
4	86,1	97,1	6,1	.	,0
5	75,9	88,8	7,7	.	7,4

nur Ersterkrankungen



mediane Überlebenszeit

>5,0 Jahre

Vergleichswert (5-Jahres-Überleben)