

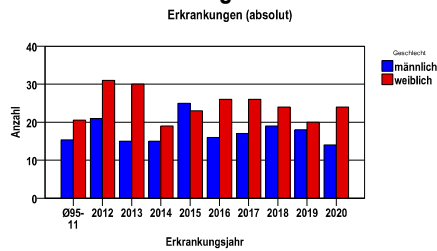
Neubildungen unsicheren oder unbekanntem Verhaltens D45, D47.1 und D47.3

Durchschnittlich erfasste Erkrankungszahlen

Zeitraum	Geschlecht	N	rohe Rate	altersstandardisierte Rate (ESR)*	arithm. Alter Jahre	medanes Alter Jahre	Vergleich medianes Alter	Vergleichsquelle
2015 - 2019	männlich	95	6,6	3,6	68,1	71,1	.	
	weiblich	119	7,8	4,1	68,4	71,7	.	

* europastandardisierte Rate

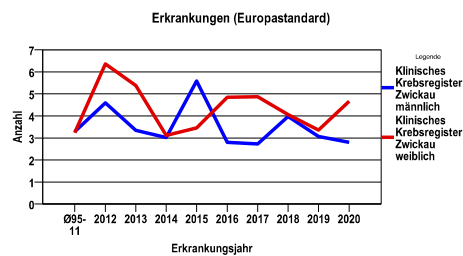
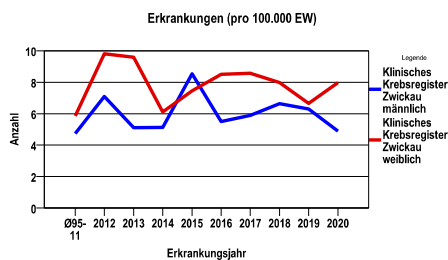
Anzahl Neuerkrankungen



Absolute Neuerkrankungszahlen und Neuerkrankungsraten je 100.000 Einwohner

Jahr	absolut männlich	absolut weiblich	Rohe Rate männlich	Rohe Rate weiblich	Stand. Rate männlich	Stand. Rate weiblich
2020	14	24	4,9	8,0	2,8	4,7
2019	18	20	6,3	6,6	3,1	3,4
2018	19	24	6,6	8,0	4,0	4,1
2017	17	26	5,9	8,6	2,7	4,9
2016	16	26	5,5	8,5	2,8	4,8
2015	25	23	8,5	7,5	5,6	3,5
2014	15	19	5,1	6,1	3,0	3,1
2013	15	30	5,1	9,6	3,3	5,4
2012	21	31	7,1	9,8	4,6	6,4
Ø95-11	15	21	4,7	5,9	3,3	3,2

Stand. Rate = Europastandard



Vergleichswerte

Vergleichswerte

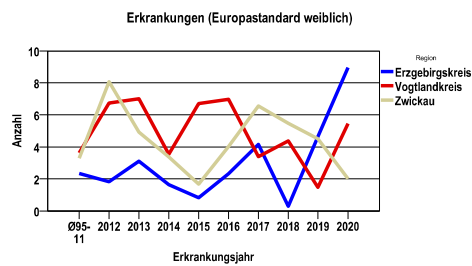
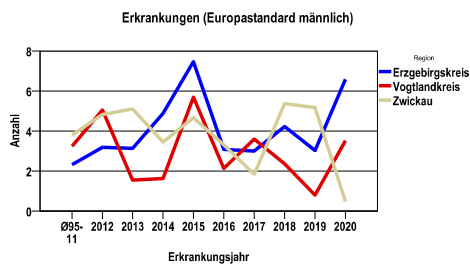
Neubildungen unsicheren oder unbekanntem Verhaltens D45, D47.1 und D47.3

Zahl der Neuerkrankungen nach Stadt-/Landkreisen

Klinisches Krebsregister Zwickau	absolut männlich					absolut weiblich				
	2020	2019	2018	2017	2016	2020	2019	2018	2017	2016
Erzgebirgskreis (anteilig 33,0%)	5	3	5	3	4	8	6	1	5	3
Vogtlandkreis	7	3	4	8	5	9	4	11	6	15
Zwickau (anteilig 78,3%)	2	12	10	6	7	7	10	12	15	8

Neuerkrankungsrate nach Stadt-/Landkreisen (n/100.000 Einwohner), altersstandardisiert (ESR)

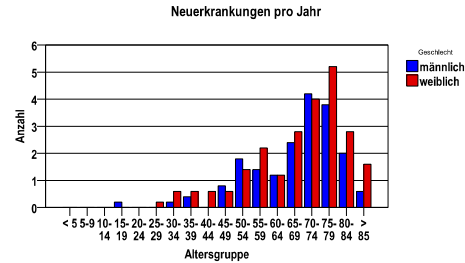
Region	Stand. Rate männlich					Stand. Rate weiblich				
	2020	2019	2018	2017	2016	2020	2019	2018	2017	2016
Erzgebirgskreis	6,6	3,0	4,2	3,0	3,1	9,0	4,6	3	4,2	2,3
Vogtlandkreis	3,5	,8	2,4	3,6	2,1	5,5	1,5	4,4	3,4	7,0
Zwickau	,5	5,2	5,4	1,8	3,3	2,0	4,5	5,5	6,6	4,0



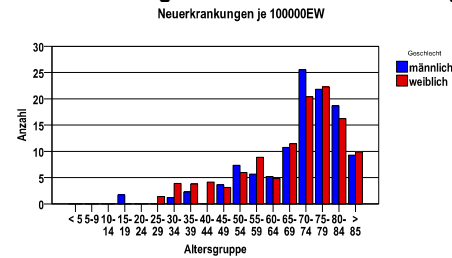
Neubildungen unsicheren oder unbekanntenen Verhaltens D45, D47.1 und D47.3

Diagnosejahre
2015 bis 2019

Neuerkrankungen/Jahr nach Altersgruppen

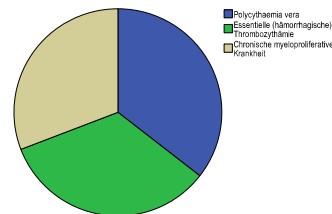


Neuerkrankungen/100.000 EW nach Altersgruppen



Verteilung der ICD10

ICD-10	Bezeichnung	m	%m	w	%w	ges.	%ges.
D45	Polycythaemia vera	31	32,6	45	37,8	76	35,5
D47.1	Chronische myeloproliferative Krankheit	39	41,1	27	22,7	66	30,8
D47.3	Essentielle (hämorrhagische) Thrombozythämie	25	26,3	47	39,5	72	33,6
	Gesamt	95	44,4	119	55,6	214	.



Häufigkeit der Tumorerkrankungen nach der Lokalisation (ICD-O)

ICD-O	Bezeichnung	m	%m	w	%w	ges.	%ges.
C42.1	Knochenmark	88	92,6	109	91,6	197	92,1
C42.0	Blut	7	7,4	10	8,4	17	7,9
	Gesamt	95	44,4	119	55,6	214	.

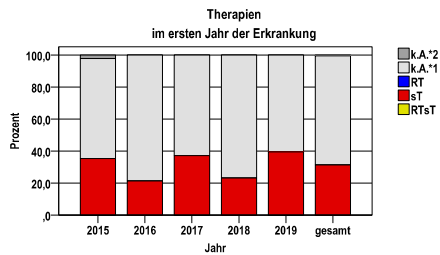
Histologische Häufigkeitsverteilung

Bezeichnung	M-Code	N	%	gesamt
Polycythaemia vera	9950/3	76	37,3%	35,5%
Essentielle Thrombozythämie	9962/3	71	34,8%	33,2%
Myeloproliferative Neoplasie o.n.A.	9960/3	28	13,7%	13,1%
Myeloproliferative Neoplasie, nicht klassifizierbar	9975/3	27	13,2%	12,6%
sonstige maligne Histologien		2	1,0%	0,9%
maligne Histologien gesamt		204		95,3%
Myeloproliferative Krankheit o.n.A.	9975/1	9	100%	4,2%
unklare Dignität gesamt		9		4,2%
nicht histologisch gesichert		1		0,5%

Neubildungen unsicheren oder unbekanntenen Verhaltens D45, D47.1 und D47.3

Therapien im ersten Jahr nach Diagnosenstellung

Jahr	RTsT	sT	RT	k.A.*1	k.A.*2	gesamt	sT %
2015	0	17	0	30	1	48	35,4
2016	0	9	0	33	0	42	21,4
2017	0	16	0	27	0	43	37,2
2018	0	10	0	33	0	43	23,3
2019	0	15	0	23	0	38	39,5
gesamt	0	67	0	146	1	214	31,3
%	0	31	0	68	0	100	.



sT = systemische Therapie
 RT = Strahlentherapie
 k.A. = keine Angabe

Diagnosejahre
2015 bis 2019

Systemische Therapien im ersten Jahr nach Diagnosenstellung

Beschreibung	Typ	Anzahl	%
Hydroxycarbamid	C	60	89,6
Anagrelid	C	1	1,5
Ruxolitinib	I	7	10,4
Peginterferon alfa-2a	I	1	1,5
gesamt Anzahl der Fälle		67	.

Protokolltyp:
 CM – Monochemoth.
 CP – Polychemoth.
 C – Chemotherapie o.n.A.
 IC – Immun-/Chemoth.
 H – Hormontherapie
 I – Immuntherapie
 IU – unspezif. Immunth.
 IS – spezif. Immunth.

Neubildungen unsicheren oder unbekanntenen Verhaltens D45, D47.1 und D47.3

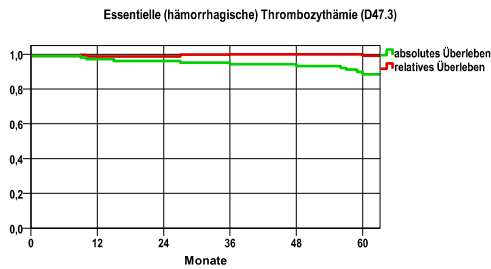
Überleben nach Entitäten

Diagnosejahre	
2010 bis 2015	

Essentielle (hämorrhagische) Thrombozythämie (D47.3)

Jahr	beob. Überl.	rel. Überl.	95%-KI ±	N	zens. %
1	97,1	98,7	3,2	103	,0
2	96,1	98,6	3,7	.	,0
3	94,2	100,0	4,5	.	,0
4	93,2	100,0	4,9	.	,0
5	88,4	99,2	6,5	.	37,9

nur Ersterkrankungen



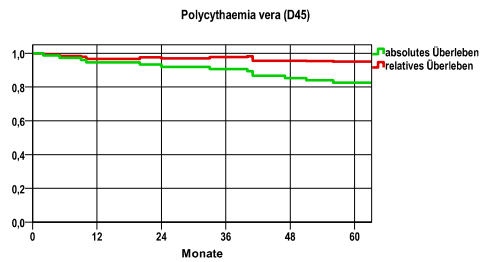
mediane Überlebenszeit

>5,0 Jahre

Polycythaemia vera (D45)

Jahr	beob. Überl.	rel. Überl.	95%-KI ±	N	zens. %
1	94,7	96,7	5,1	75	,0
2	92,0	97,0	6,1	.	,0
3	90,7	97,8	6,6	.	,0
4	85,3	95,5	8,0	.	,0
5	82,6	95,0	8,6	.	32,0

nur Ersterkrankungen



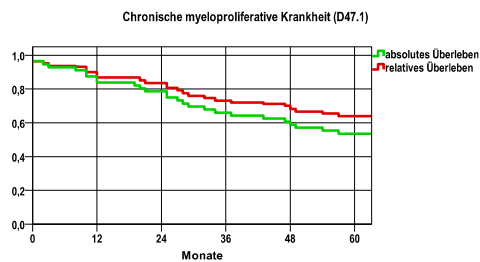
mediane Überlebenszeit

>5,0 Jahre

Chronische myeloproliferative Krankheit (D47.1)

Jahr	beob. Überl.	rel. Überl.	95%-KI ±	N	zens. %
1	83,9	86,9	9,6	56	,0
2	78,6	83,5	10,7	.	,0
3	66,1	73,1	12,4	.	,0
4	58,9	68,2	12,9	.	,0
5	53,5	64,0	13,1	.	30,4

nur Ersterkrankungen



mediane Überlebenszeit

>5,0 Jahre

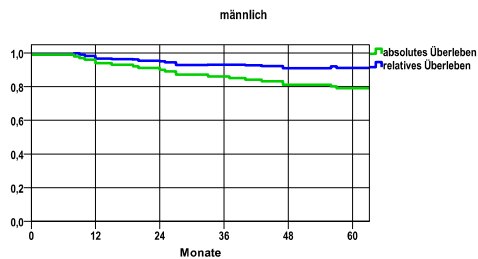
Neubildungen unsicheren oder unbekanntem Verhaltens D45, D47.1 und D47.3

Diagnosejahre
2010 bis 2015

Überleben gesamt, männlich

Jahr	beob. Überl.	rel. Überl.	95%-KI ±	N	zens. %
1	94,1	96,7	4,6	101	,0
2	90,1	95,2	5,8	.	,0
3	86,1	93,1	6,7	.	,0
4	81,2	90,9	7,6	.	,0
5	79,1	91,1	8,0	.	32,7

nur Ersterkrankungen



mediane Überlebenszeit

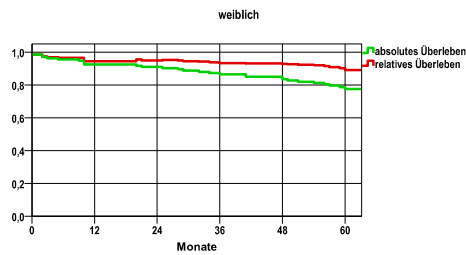
>5,0 Jahre

Vergleichswert (5-Jahres-Überleben)

weiblich

Jahr	beob. Überl.	rel. Überl.	95%-KI ±	N	zens. %
1	92,5	94,4	4,5	133	,0
2	91,0	95,0	4,9	.	,0
3	86,5	93,4	5,8	.	,0
4	83,5	92,8	6,3	.	,0
5	77,5	89,0	7,3	.	35,3

nur Ersterkrankungen



mediane Überlebenszeit

>5,0 Jahre

Vergleichswert (5-Jahres-Überleben)